

# 育児



## お子さんの急病は 夜間休日 応急診療所

千秋久保田町の  
成人病医療センター 1階

夜間休日応急診療所tel(832)3333 保健予防課tel(883)1172

**夜間** 診療時間▶19:30~22:30  
診療科目▶小児科、耳鼻咽喉科  
**休・祝日  
年末年始** 診療時間▶9:30~15:30  
診療科目▶小児科

上記診療時間・科目以外の受診は、市立病院、  
組合病院、赤十字病院、中通病院へどうぞ。

### 妊産婦・新生児訪問

妊婦さん、産婦さん、生後28日以内の赤ちゃんのいるご家庭に助産師が訪問し、心配事などの相談に応じます。申し込みは、妊婦さんは電話で、産婦さん・赤ちゃんへの訪問は母子健康手帳に入っている出生連絡票を保健予防課に郵送してください。

申し込み 市保健所保健予防課  
tel(883)1174

### マタニティ&ママ相談

市保健所では、35歳以上の初妊婦さんと20歳以下の妊婦さんの相談、産婦さんで心身に悩みや心配があるかたの相談に、毎月1回、助産師が応じています。電話で予約が必要です。詳しくは、市保健所保健予防課tel(883)1174

4月の相談日=26日(水)午前10時15分~11時45分、市保健センター

### 保健所の育児相談

保健師、栄養士、歯科衛生士が育児などの相談に応じます。事前に電話で申し込みが必要です。

とき / 4月26日(水)午前10時~午後3時30分 ところ / 市保健センター

申し込み 市保健所保健予防課  
tel(883)1174

### 初期離乳食教室

生後4・5か月のお子さんの保護者が対象です。お子さんも一緒にどうぞ。月齢にあった離乳食の進め方、食品の調理法、試食など。事前に電話で申し込みが必要です。

とき / 5月8日(月)午前10時~11時30分

ところ / 市保健センター

定員 / 20人 受講料 / 無料

申し込み 4月18日(火)から市保健所保健予防課tel(883)1175

### 助産師が教える育児

助産師によるベビーマッサージの講習、おむつ交換の体験コーナー、育児相談コーナーなど。助産師を対象とした講座もあります。妊婦さんはぬいぐるみなどの人形を持って、産婦さんはバスタオルを持って、お子さんと一緒に直接会場へどうぞ。

とき / 4月29日(土)午後1時~4時 ところ / 市文化会館

参加料 / 無料

問い合わせ 秋田県看護協会助産師機能委員会tel(834)0172

### 遊びにおいて!

**このゆびとまれ!** 未就園児と保護者が対象です。4月18日(火)午前10時~正午、明德児童センター。明德地区主任児童委員の奥山さんtel(835)0674

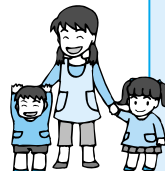
**牛鳥っ子** 就園前のお子さんと保護者が対象です。保健師の健康相談。4月19日(水)午前10時~11時30分、南部公民館。問い合わせは南部公民館tel(832)2457

**きょくほく・キッズ** 旭北地区にお住まいのかたが対象です。5月2日(火)から毎月第1火曜日(8月、1月を除く)の午前10時~正午、旭北児童館。旭北地区主任児童委員の佐藤さんtel(862)9591

**飯島ちびっこ広場「はとぼっぼ」** 就学前のお子さんと保護者が対象です。飯島南児童センターは、5月9日(火)から毎月第2・第4火曜日。飯島児童センターは、5月16日(火)から毎月第1・第3火曜日。時間はいずれも午前10時~11時30分。小学校の夏・冬休み期間は休み。飯島地区主任児童委員の渡辺さんtel(845)4656

**あきたんKIDS** 就園前のお子さんと保護者が対象です。4月25日(火)、5月9日(火)・16日(火)午前10時30分~11時30分、県児童会館。

## 子育てボランティア募集します



子ども未来センター(アルヴェエ5階)で、絵本の読み聞かせや教材づくりなどをしてくれるボランティアを募集します。高校生以上のかたが対象です。子ども未来センターで行われる下記の研修を受講後、登録していただきます。

子ども未来センターのスタッフと一緒に、子どもたちとふれあってみませんか。

### 研修日程

講義(必修)

5月12日(金)  
午前10時~午後2時30分

体験実習(自由参加)

5月16日(火)▶絵本の読み聞かせ  
5月18日(木)▶ふれあい遊び  
5月19日(金)▶簡単工作  
6月8日(木)▶ふれあい遊び  
いずれも午前9時30分~正午

申し込み 子ども未来センター  
tel(887)5340

同サークルの三浦さん

tel(847)1855

家族そろってのびのびリズム

就学前のお子さんと家族が対象です。4月30日(日)午前10時~正午、遊学舎。参加料は1家族500円。定員は先着30組。申し込みはNPO法人ばっけの会tel(834)4733

元気っ子くらぶ

就園前のお子さんとお母さんが対象です。毎週月曜日の午前10時30分~、大住地区コミュニティセンター。同サークルの武藤さんtel(829)2201



# おしえて! ゼイキッズ

ゼイキッズへの質問を待ってます!  
市民税課税制担当tel(866)2054  
Eメール ro-fnct@city.akita.akita.jp

## 家屋の固定資産税は どんな仕組みになっているの?

### 評価額って安い? 高い?

家を新築したときに、市の職員が評価額を決めるための家屋調査に行くんだ。調査するのは、屋根、基礎、外壁、柱、建具、床、設備など11項目。それぞれの材質や材料に国が決めた点数があって、その点数に面積や個数をかけて評価額を決めるんだ。だから、必ずしも購入価格 = 評価額ではないんだよ。

税額の算式は「課税標準額 × 税率」。家屋の場合は、評価額がそのまま課税標準額になるから、これに税率 1.6% (河辺・雄和地域は平成20年度まで

1.5%) をかけて税額が決まるってわけ。

### 評価額は3年に1回見直し

家屋の評価額は、3年に1回見直しされるんだ。ちなみにちょうど今年が見直しの年。見直しの方法は、その家屋と同じものを同じ場所に建てた場合にかかる費用を計算して、それに経過年数に応じた補正率などをかけて決めるんだよ。でも、経過年数に応じた補正率はゼロにはならないから、かなり年数が経過した家屋でも評価額はゼロにはならないんだ。

そうそう、見直しをするときには建築資材の物価も影響するんだ。もし、これが急激に上昇したら、税金もグーンと高くなる? ... その心配は無用。もし見直して、評価額がこれまでより高くなってしまったら、評価額は据え置きになるんだよ。



## 健康 はつらつ情報

### ザ・ブーンけんこうこうざの健康講座

は秋田駅東口からの送迎バスがあります。申し込みと会場は、クアドームザ・ブーンtel(827)2301

**水中歩行教室** 日時 / 4月26日(水)、5月10日(水)・24日(水)午前10時~午後2時 料金 / 2,600円(昼食・入館料込み) 定員 / 先着20人

**転倒予防教室** 日時 / 5月1日(月)・15日(月)午前10時~午後3時 料金 / 2,600円(昼食・入館料込み) 定員 / 先着20人

**健康講座** アクアビクス、エアロビクス、水中歩行、水泳、ストレッチを自由に受講できます。5月の月・火・水・金曜日(月曜日は隔週。祝日は除く)。全日程受講可能なフリーコースが4,200円、1日コースが1,050円(いずれも入館料別)

### 作業療法学会さぎょうりょうぼうがっかい いっばんこうかいの一般公開

「人の生涯にわたる発達と作業療法」をテーマに、東北福祉大学の木村進教授による講演など。入場無料。日時 / 4月23日(日)午前8時50分~正午 会場 / アルヴェ2階多目的ホール

問い合わせ 秋田作業療法学会事務局の小池さんtel(823)7530(秋田県小児療育センター内)

### あそびリテーション・くらぶ

在宅で介護の必要なかたとその介護者が対象です。季節を楽しんで、1日リラックスしませんか。参加費は ~ が2,000円、 が2,500円。定員各15組(1組につき2回まで参加可)。申し込み多数の場合抽選。

5月17日(水) = 五城目朝市 7月5日(水) = 初夏の角館 9月21日(木) = 横手のぶどう狩り 11月21日(火) = 御所野でショッピング 12月13日(水) = クリスマス会  
申し込み 4月28日(金)まで市社会福祉協議会tel(862)7445(電話で受

け付け)

### ざいたくかい ごとしゃ つど 在宅介護者の集い

介護の悩みや日ごろの思いを話し合いませんか。参加無料。直接会場へ。対象 / 寝たきりや認知症のかたなどを家庭で介護しているかた

日時 / 4月25日(火)午後1時30分~3時 会場 / 市保健センター

問い合わせ 在宅介護者の集い代表の廣田さんtel(863)0935

### しほけんじょ けんこうそうだん 市保健所の健康相談

会場は市保健センター。いずれも電話で予約が必要です。

**成人歯科相談** ▶ 歯科衛生士がむし歯や歯周病など、歯の健康についての相談に応じます。日時 / 4月26日(水)午前9時30分~正午

**食生活相談** ▶ 肥満、高血圧、糖尿病などのかたの食事について栄養士が相談に応じます。日時 / 5月16日(火)午前10時~午後2時30分

申し込み 市保健所保健予防課 tel(883)1175