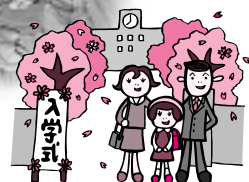




小学校のお兄さん、お姉さん、4月からよろしくね（中央ブロック保育所合同運動会で）



もうすぐ1年生！ みんな、準備できた？

この時期、小学校入学を前にしたお子さんは、学校への期待で胸がいっぱい。一方、準備で大忙しのご家族は、お子さんの成長をうれしく思いつつ、不安もあるのでは？
そんなあなたに、旭南小学校で一年生の主任をしている、相場京子先生からちょっとアドバイスです。

学校は楽しい！

お子さんにとって学校は未知の世界。楽しみだけでなく、不安もあるはず。保護者のかたも気がかりなことがあると思いますが、それを表に出すとお子さんは、さらに不安になってしまいます。お子さんには、「いろんな友だちがいっぱいだよ」「運動会楽しみだね」などと、学校は楽しいところだと教えてあげてください。

入学までに練習を

学校生活にスムーズに入っていけるよう、入学前においてほしいことがあります。自分のことは自分で小学校の基本は、自分のことは自分で取



旭南小学校の
相場京子先生

り組むことです。ちょっと自信がないお子さんは、朝、起きたらすぐに着替え、服を自分でたたむことから始めてみてください。時間がかかっても、一人でできるように励ましてあげてください。

自分からお話できるかな？
あいさつはもちろん、先生や友達に、自分の気持ちを伝えられるようにしましょう。「トイレに行きたい」「お腹が痛い」と言えないとたいへんです。

通学路を歩いてみて
登下校の安全のため、通学路と一緒に歩いてみてください。できれば登下校の時間に合わせて歩き、お子さんの目線で危ない場所を確認して教えてあげてください。

保護者のかたの心配ごとは尽きないと思います。いつでもお気軽に、学校へご相談ください。みなさんが笑顔で入学するのを、楽しみに待っています。

入学前に登録を 秋田っ子 まもるメール



市では、警察に寄せられた不審者情報を、登録したかたの携帯電話やパソコンにEメールでお知らせする「秋田っ子まもるメール」を配信してします。大切な子どもたちを守っていくため、ぜひ登録しましょう。

登録は秋田市ホームページから簡単にできます

携帯電話から...

<http://www.city.akita.akita.jp/i/ed/sw/a/1.htm>

パソコンから...

<http://www.city.akita.akita.jp/city/ed/s/w/mamorumail.htm>

登録は無料ですが、メールの受信にかかる料金は、登録したかたの負担になります。

問い合わせ

学事課tel(866)2243

Eメール ro-edsw@city.akita.akita.jp

放課後も みんなで遊べるよ

児童館 児童センター

児童館・児童センターは、子どもたちが無料で自由に利用できる、地域の遊び場です。

利用時間は、平日は午後一時～六時。土曜日や、春・夏休みなど長期休みは午前八時三十分～午後六時です。

新入学生の場合、三月三十一日までは、保護者のかたの付き添いが必要です。四月一日からは自由に利用できます。

旭川児童館(832)9567
飯島児童センター(857)0470
飯島南児童センター(846)3299
泉児童センター(823)6430
牛島児童館(832)9612
大住児童館(839)3090
勝平児童館(865)6405
金足西児童館(873)6583
上北手児童室(839)7681
川尻児童館(862)9870
川添児童室(886)4401
河辺中央児童館(882)3636
旭南児童館(865)6403
旭北児童館(865)6401
港北児童センター(845)3205
御所野児童室(839)9190
桜児童センター(834)5037
下北手児童センター(837)8200
下新城児童室(873)6797
將軍野児童館(845)9893
外旭川児童センター(868)4151
高清水児童センター(857)1035

築山児童センター(835)1576
土崎児童館(845)9023
土崎南児童センター(846)5233
寺内児童センター(846)1205
中通児童館(834)9834
仁井田児童館(839)0648
日新児童館(828)2767
浜田児童館(828)0320
東児童センター(831)2725
広面児童館(832)9667
保野児童館(865)6404
明德児童センター(832)0568
八橋児童館(865)6402
四ツ小児童センター(839)8488



旭南児童館

放課後児童クラブ

は市内全域を対象にしています

放課後児童クラブ(学童保育)は、保護者が昼間家庭にいない児童(おもに小学一年～三年生)を有料でお預かりします。利用料は、クラブによって異なります。申し込み、お問い合わせは各クラブへどうぞ。

クラブ名	住所	電話番号
カナリヤ保育園学童保育(一)	千秋北の丸5-64	(835)8312
こどものくに学童クラブ	東通五丁目3-30	09066357017
こばと学童保育クラブ	広面字釣瓶町12-9	(832)1124
さくら学童保育クラブ	桜台一丁目1-3	(836)6126
下北手児童クラブ	下北手松崎字合崎219	09077994261
たんぼ学童保育クラブ	新藤田字高梨台42-35	(832)9713
東児童クラブ	東通二丁目11-2	07051231276
白百合学童保育クラブ	八橋鯉沼町5-5	(865)3316
ひばりクラブ	榎山南新町上丁3	08018015759
あおぞら児童クラブ	仁井田字仲谷地285	(829)1880
大野学童クラブ	仁井田字西湯敷11	(834)9225
かんば学童教室	牛島西三丁目1-10	(832)9919
飯島児童クラブ	飯島鼠田二丁目2-2	08018084971
外旭川児童クラブ	外旭川字梶ノ目204	09045583836
勝平学童保育所	新屋松美ガ丘北町21-1	(863)3350
つくしんぼ学童保育クラブ	新屋栗田町15-19	(828)2835
若駒学童クラブ	山王六丁目8-2	(862)0337
エンジェルハウスかつひら	新屋松美ガ丘北町16-28	(867)0556
大町学童クラブ(一)	大町六丁目6-12	(864)3179
さくらシャインキッズ	桜台一丁目13-2	(837)2100
すくすく学童クラブ	千秋矢留町9-4	(884)7474
学童保育つばさクラブ	下浜羽川字下山48-105	(879)2139
くれよんハウス学童クラブ(一)	保野野千代町10-41	(865)5029
つばさ学童クラブ	八橋大畑一丁目8-22	(862)9283

“忙しい朝でも簡単！”料理教室

つくろう 食べよう 朝ごはん



朝の忙しい時間でも、簡単・短時間でできる朝食を作ってみませんか。朝ごはんを食べて、一日を元気にスタート！

対象 新入学児童がいる保護者

日時 3月23日(金)
午前10時30分～午後1時

会場 サンパル秋田

受講料 材料費の実費 **定員** 先着24人

申し込み 3月5日(月)から
生涯学習室tel(866)2245



麻しん・風しんの予防接種の2回目は、小学校入学前の1年間が対象です(無料)。詳しくは14ページをご覧ください。