

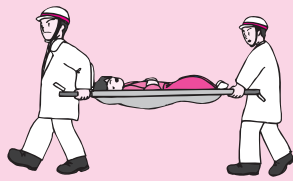
# 予防と備えを万全に

現在は発生なし。  
でも、流行すると怖い

新型インフルエンザは、動物、特に鳥類のインフルエンザが人に感染し、そのウイルスが、①人の体内で増殖できるようになる②効率よく人から人へ感染できるようになる、という変化を起こし、それが人に感染して起こる疾患です。

ほとんどの人がこのウイルスに対する免疫を持っていないため、もし、発生すると容易に人から人へ感染し、大規模な健康被害が予想されます。また、世界的な大流行(パンデミック)に伴う社会的影響も懸念されます。

現時点で新型インフルエンザの発生は確認されていませんが、過去には4つの大流行がありました。



- ▼1918(大正7)年 「スペインインフルエンザ(スペインかぜ)」
- \*5億人が感染、4千万人以上が死亡したといわれています。
- ▼1957年 「アジアインフルエンザ」
- ▼1968年 「香港インフルエンザ」
- ▼1977年 「ソ連インフルエンザ」

予防に努めよう！

予防を心がけた日常生活を送ることで感染を未然に防ぎましょう。また、生活習慣を見直し、抵抗力をつけておくことも大切です。次のことを実践しましょう。

- 人込みを避け、外出時はマスクを着用しましょう
- 外出後はせっけんを使い、流水で手を洗いましょう。うがいも忘れずに
- 室内の湿度を50%～60%に保つ
- 日ごろから十分な栄養をとり、バランスがとれた栄養摂取を
- たばこを吸う人は禁煙する
- 咳エチケットを守る！(次の①～③)
- ① くしゃみや咳をするときは、ティッシュなどで口と鼻を覆って、周りの人から1米以上離れましょう
- ② 鼻汁や痰を含んだティッシュはフタ付きのごみ箱へ捨てましょう
- ③ マスクは説明書をよく読んで正しく使いましょう



市保健所健康管理課  
感染症・難病担当  
☎(0800)1180



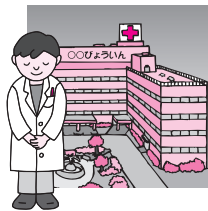
## 包括外部監査の結果報告 上下水道局を 監査しました

平成20年度の包括外部監査を実施した澤田祐治・公認会計士(写真)から、監査結果の報告がありました。

包括外部監査は、秋田市の財務事務が適正に行われているかを市の組織に属さない独立した立場の監査人がチェックするものです。今回は、上下水道局の財務事務や事業の管理運営について監査が行われました。その中からいくつかの意見・指摘事項をお知らせします。上下水道局では、報告された内容を項目ごと十分に検討し、適切に対処していきます。

### 監査結果のおもな内容

- ・ 同規模の都市である富山市と対比すると、過剰人員についての処遇などの取り組みが不十分であると考える
- ・ 下水道使用料の誤徴収以後、検針・徴収などのシステム改善を行っているが、なお改良の余地があると考える
- ・ 老朽化している八橋終末処理場の今後のあり方について、その方向性を早期に取りまとめることが望まれる
- ・ 水道事業に余裕資金がある一方で下水道事業は一般会計から繰り入れが行われており、公費負担の見直しを、水道・下水道事業統合の相乗効果として検討することが必要と思われる
- ・ 固定資産の管理について、会計帳簿上の記録と個々の資産管理の整合性が乏しいなど全体的に信頼性が低いと見られることから、全面的な洗い直しが必要な状況にある



## 医学教育と研究のために 献体にご協力を

大学の医学部・歯学部で、医学教育の最初に行われるのが人体解剖学です。人体の構造と仕組みを正しく理解し、医療に携わる人間としての心構えと倫理観を学びます。

人体解剖学実習の教材として自分の遺体を無条件・無報酬で提供することを「献体」といいます。「遺体を医学教育と研究のために役立てたい」と志したかたが生前に献体登録し、死後、その遺志に従って遺族や関係者によって遺体が大学に提供されるものです。

秋田大学医学部では現在、献体登録を呼びかけています。登録は肉親者の同意が必要です。また、遺骨が返還されるまで2年程度かかります。登録方法など、詳しくはお問い合わせください。

**問い合わせ** 秋田大学医学部白菊会 ☎(884)6030(学務課内)

● — あなたのとなりに  
元気な笑顔 ♪

# 健康

## 健康



## はつらつ情報

### いきいきサロン

65歳以上のかたが対象です。時間は午前10時～正午。参加無料。直接会場へどうぞ。

**ヨガ教室** 3月12日(木)、飯島老人いこいの家で。動きやすい服装でお越しください。☎(845)3692

**折り紙教室** 3月17日(火)、大森山老人と子どもの家で。筆記用具と包装紙(あるかた)をお持ちください。☎(828)1651

**ADL体操** 3月18日(水)、八橋老人いこいの家で。動きやすい服装でお越しください。☎(862)6025

### ユニカール体験教室

日時/3月16日(月)午前9時30分～11時30分 会場/雄和体育館  
参加費/無料 定員/先着20人

●申し込み 3月9日(月)午前9時30分から雄和公民館 ☎(886)5585

### 吹き矢体験教室

参加無料。直接会場へどうぞ。  
日時/3月18日(水)午後2時～4時

会場/八橋地区コミセン体育館  
●問い合わせ 八橋吹き矢クラブの谷口さん ☎(867)1219

### リズムウォーキングとストレッチ

参加費 1回800円。直接会場へ。  
対象/おおむね50歳以上のかた  
日時/毎週木曜日、午前10時30分～11時30分 会場/遊学舎  
●問い合わせ NPO法人スポーツクラブあきた ☎080-3143-5843

### 市立病院の教室

参加無料。直接会場へ。詳しくは市立秋田総合病院へ。☎(823)4171

**呼吸教室** 慢性呼吸器疾患患者のための日常生活の工夫について医療スタッフが話します。

日時/3月12日(木)午後1時～1時30分 会場/市立病院2階講堂

**うつ病教室** 「高齢者のうつ」について医療スタッフが話します。

日時/3月14日(土)午前10時～正午 会場/市立病院1階外来ホール

### 炎症性腸疾患講座

あきた健康管理センターの飯塚政弘所長が炎症性腸疾患について講演します。医師によるパネルディスカッションも。直接会場へどうぞ。

日時/3月14日(土)午後2時～4時

会場/遊学舎 参加費/無料  
●問い合わせ 難病相談・支援センター ☎(866)7754

### 医療講演会

パーキンソン病の最新治療についてアベ神経内科クリニック(盛岡市)の阿部隆志院長が講演。希望者は簡単な診察を受けることができます。無料。

日時/3月15日(日)午後1時30分～4時30分 会場/秋田赤十字病院多目的ホール

●申し込み 全国パーキンソン病友の会の渡辺さん ☎(862)9167

### 成人歯科相談

歯科衛生士が歯周病、むし歯などの相談に応じます。無料。

日時/3月18日(水)午前9時30分～正午 会場/市保健センター

●申し込み 市保健所保健予防課 ☎(883)1174

### 在宅介護者の集い

寝たきりや認知症のかたなどを家庭で介護しているかたが対象です。参加無料。直接会場へどうぞ。

日時/3月27日(金)午後1時30分～3時 会場/市保健センター

●問い合わせ 在宅介護者の集い代表の廣田さん ☎(863)0935