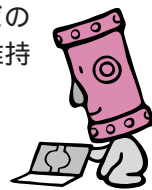


漏水の点検は定期的に！

給水管、じゃ口、水抜き栓、メーター(上下水道局で貸与)などの給水装置は、お客さまの財産です。故障や漏水の点検など、維持管理は所有者または使用者が行うことになります。

宅地内の漏水は、お客さまの料金などにも影響しますので、定期的に確認しましょう。



家庭でできる漏水確認方法



1 水道メーターで確認

水の流れを示す、パイロットという部分(右図参照)で確認します。

屋内・屋外にあるすべてのじゃ口を閉める

水道メーターのパイロットが回転しているか確認する

少しでも回転していれば、漏水の可能性がります



2 検針時のお知らせ票で確認

検針時にお配りしている「水道使用量・料金等のお知らせ」の「通信欄」で確認します。

前年同時期の使用水量を表示しています

使用水量の変動が大きい場合は通信欄でお知らせしています。使用状況と併せて、今回の使用水量をご確認ください

漏水を発見したとき、または漏水と思われる場合はご連絡ください。

上下水道局お客様センター ☎(823)8431

修理が必要な場合は秋田市指定工事業者へ依頼してください(修理費用はお客さまの負担になります)。

漏水分も料金の対象になりますので、早急に修理をお願いします。



上下水道局ホームページで、漏水の点検方法の動画をご覧ください。<http://www.city.akita.akita.jp/city/ws/>

水道使用量・料金等のお知らせ		
お客様番号 1234567-000		
約水装置場所 川原みよし町		
水乃 環太郎 様		
平成 19年 10月分 口径 15mm		
使用期間 19年 8月 2日 ~ 19年 10月 2日		
今回指針	1,500 m ³	
前回指針	1,500 m ³	
基本水量(累計)	0 m ³	
メーター取替えまでの水量	0 m ³	
使用水量	100 m ³	
前年同時期の使用水量は 33 m ³ です。		
今回請求予定額		
内 訳	金額(消費税別)	
水道料金	17,430 円	
下水道使用料	13,236 円	
合計金額	30,666 円	
【口座振替予定】		
(単位:円)	10/26振替	11/27振替
水道料金	8,715	8,715
下水道使用料	9,618	9,618
合計金額	18,333	18,333
(例) 使用水量の変動が大きいので使用状況を ご連絡ください。		

マンション、ビルなどの貯水槽水道の適正な管理を

問い合わせ
給排水課 ☎(823)8432



マンションやビルなどの高い建物に設置されている貯水槽水道の安全管理は、建物の所有者や管理者が行うことになっています。建物の利用者へ安全な水を提供できるよう、適正に管理しましょう。

管理のポイント

貯水槽の清掃...1年に1回以上、専門業者による清掃を行いましょう。

給水設備の点検...貯水槽や自動制御装置、給水ポンプなどの点検を定期的に行いましょう。

水質検査の実施...じゃ口から出る水の水質検査を1年に1回以上受けましょう。

緊急時の対応を確認...水の汚染事故が起こった場合の対処方法を確認しておきましょう。

* マンション、ビルなどで貯水槽水道の水を利用し、色、濁り、におい、味などに異常を感じた場合は、すぐに貯水槽の設置者が上下水道局へご相談ください。



上下水道局ホームページで、管理方法を詳しく紹介したパンフレットをダウンロードできます。
<http://www.city.akita.akita.jp/city/ws/>

水洗化のアンケート調査にご協力をお願いします

上下水道局では、現在、未水洗化などの世帯を対象に水洗化アンケート調査を実施しています。調査票がご自宅に届いた際は、ご協力をお願いします(すでに回答いただいたかたは、ご協力ありがとうございました)。

お寄せいただいた貴重なご意見は、事業運営の参考にさせていただきます。また、公共下水道への早期接続についてもご検討いただきますよう、併せてお願いします。



問い合わせ 普及促進室 ☎(823)8436

水道水以外の水をご使用になる場合の下水道使用料など

井戸水・沢水など水道水以外の水を使用し、その排水を公共下水道へ流す場合は、下水道使用料を負担していただきます。そのため、水道水以外の水の使用を開始または中止する場合は、お客様センターへ必ず届け出てください。

また、現在、水道水以外の水を使用していて、まだ届け出をしていないかたは、お客様センターへ連絡してください。農業集落排水・個別排水を利用しているかたも届け出が必要です。

問い合わせ お客様センター ☎(823)8431



上下水道局組織のご案内

上下水道局へのお問い合わせなどの際に、ご利用ください。

受付時間

午前8時30分～午後5時30分

(土・日、祝日、年末年始を除く)

課所名	電話番号	おもな業務
総務課	823-8434	庁舎の管理、予算の管理、統計、広報、物品や業務委託の入札・契約
お客様センター	823-8431	水道料金・下水道使用料の徴収、窓口業務、水道メーターの管理など
河辺お客様センター	882-5251	
雄和お客様センター	886-5555	
給排水課	823-8432	給水装置工事・排水設備工事の受け付けや相談、指定業者に関すること、貯水槽水道に関すること、水洗トイレへの改造に伴う資金の融資あっせんや助成金に関すること
維持管理課	823-8433	水道管・下水道管・ポンプ場などの維持管理、水道管や下水道管の地下埋設物確認に関すること
水道建設課	823-8435	水道施設の建設や更新
下水道建設課	864-1455	下水道施設の建設、私道の下水道整備
浄水課	839-2211	浄水場、配水場の運転および維持管理、浄水場や学習館見学の受け付け、浄水発生土の販売
下水道施設課	864-1401	下水道終末処理場の運転および維持管理、処理場見学の受け付け
水質管理センター	828-1451	水道にかかわる水質検査と研究、水質の相談について
普及促進室	823-8436	水洗化の推進、下水道使用料の減免、受益者負担金と分担金に関すること

「上下水道の広場」では、みなさまからのご意見・ご感想・ご質問などをお待ちしています。

宛先 / 〒010-0945川尻みよし町14-8 上下水道局総務課企画情報係 ☎(823)8434 ファクス(824)7414

Eメール ro-wtmn@city.akita.akita.jp

上下水道局ホームページでは、水道と下水道に関するさまざまな情報をご覧になれますので、ご利用ください。

<http://www.city.akita.akita.jp/city/ws/>