

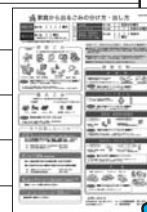
市役所 直通電話番号帳



市役所に用件があるときは、直接、業務の担当者と話すことができる直通電話番号が便利です。なお、担当課が不明なとき、どこに相談すれば良いか分からないときは、市民相談室へお問い合わせください。☎(866)2039

●携帯電話からかけるときは、市外局番018を番号の始めにつけてください。

戸籍 住民票	市民課	866-2018(住民票)	<ul style="list-style-type: none"> ●全部事項証明書(戸籍謄本) ●個人事項証明書(戸籍抄本) ●住民票 ●出生届 ●死亡届 ●婚姻・離婚届 ●転入・転出届 ●印鑑登録 ●印鑑証明 ●児童手当
		866-2073(戸籍)	
		866-2072(児童手当)	
	土崎支所	845-2261(市民生活)	
		845-2263(戸籍・住民票)	
	西部市民サービスセンター	888-8080	
アルヴェ駅東サービスセンター	887-5320		
河辺市民センター	882-5131(市民生活班)		
雄和市民センター	886-5575(市民生活班)		
国民健康保険 国民年金 健診 医療	国保年金課	866-2097	●国民健康保険や国民年金の加入・脱退
		866-2098	●高額療養費などの給付
		866-2099	●国民健康保険税の申告・課税
		866-2618	●国民健康保険税の口座振替・年金引き落とし
	収納推進室	866-2189	●国民健康保険税の納付相談
	国保・高齢・介護健診課	866-8903	●特定健康診査、特定保健指導
後期高齢医療課	866-2513	●後期高齢者医療の届出、保険料の相談	
福祉	保護第一課・第二課	866-2096	●生活保護の相談
	介護・高齢福祉課	866-2407	●要介護認定
		866-2069	●介護保険料などの相談
		866-2095	●高齢者福祉サービス
	障害福祉課	866-2093	●身体・知的障害者の福祉サービス ●福祉医療制度
	児童家庭課	866-2094	●ひとり親家庭の福祉サービス ●児童扶養手当 ●保育所の入所
子ども未来センター	887-5340	●在宅親子への子育て支援 ●子育て、夫婦関係の相談	
税金	市民税課	866-2055	●個人の市民税
		866-2054	●法人の市民税 ●市・県民税の所得課税証明書、納税証明書 ●125cc以下のバイクの登録、廃止
	資産税課	866-2056	●固定資産税(土地)
		866-2057	●固定資産税(家屋)
		866-2836	●固定資産税(償却資産)
	納税課	866-2058	●市税の納付の相談
866-2059		●市税の口座振替の手続き	
ごみ	ごみ減量推進課	866-2943	●ごみの分け方、出し方
	環境業務課	863-6631	●ごみ収集の日程
	粗大ごみ専用受付ダイヤル	839-2002	粗大ごみの収集は有料です。 【受付時間】平日午前9時～午後4時
消費生活相談	秋田市消費者センター	866-2016	●悪質商法、多重債務などの相談 ●生活用品交換案内



市の窓口でごみ分別のパンフレットを配布

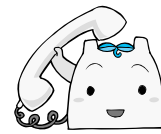


← 次のページに続きます

保健所		
保健総務課	883-1170	医療従事者や調理師などの免許、献血の推進
保健予防課	883-1172	各種健診、母子保健、健康増進、栄養指導
健康管理課	883-1180	予防接種、精神保健、感染症、難病
衛生検査課	883-1181	食品衛生・生活衛生関係の営業許可
	883-1182	狂犬病予防、動物愛護
環境部		
環境総務課	863-6633	廃棄物処理施設の計画、運営
環境企画課	863-6632	環境施策の企画、環境学習・活動
環境保全課	866-2075	公害の調査・指導、浄化槽
廃棄物対策課	866-2076	不法投棄、産業廃棄物
総合環境センター	839-4816	一般廃棄物の受け入れ
向浜事業所	865-1107	し尿くみ取り、公衆トイレ
商工部		
商業観光課	866-2112	秋田市の観光、祭り
	866-2429	中小企業への融資あつせん
工業労政課	866-2114	中小企業支援、工芸振興協議会、雇用施策
企業集積促進室	866-8918	企業誘致、工業団地
港湾貿易振興課	866-2164	秋田港の整備・利用、貿易振興
大森山動物園	828-5508	展示動物の飼育、催し物
農林部		
農林総務課	866-2115	農林業施策、農業振興地域
	826-6000	種苗交換会
農業農村振興課	866-2116	地域農業推進、担い手育成、市民農園
農地森林整備課	866-2117	土地改良、農業集落排水、松くい虫防除、伐採の許可
中央卸売市場	869-5222	施設の維持・管理・使用許可
建設部		
建設総務課	866-2132	市道の認定、道路占用の許可
道路建設課	866-2133	道路の新設・舗装、河川・水路、街路
道路維持課	864-3643	道路・街路樹の維持管理、道路の除排雪対策
建築課	866-2136	市有建築物の企画、設計
技術管理室	866-2491	公共工事の技術管理、建設リサイクル
都市整備部		
都市総務課	866-2332	都市施策の企画、まちづくり交付金
都市計画課	866-2152	土地利用計画、都市景観、屋外広告物
	866-2155	用途地域、開発行為
交通政策室	866-2085	公共交通の活性化、再生
建築指導課	866-2153	建築確認、耐震改修促進
住宅整備課	866-2134	市営住宅、住宅対策、マンション管理組合
公園課	866-2154	公園の使用許可、公園の建設
公園施設管理センター	866-2445	公園の維持・管理、アメシロの防除、地域の緑化
秋田駅東地区 土地区画整理事務所	834-2204	土地区画整理
まちづくり整備室	866-2156	秋田駅周辺のまちづくり
秋田市民交流プラザ管理室	887-5310	アルヴェの施設貸し出し、ほぼろーどの使用許可
秋田公立美術工芸短期大学	888-8100	大学運営、学生の募集
選挙管理委員会事務局	866-2260	選挙に関すること
監査委員事務局	866-2280	市役所の事務・事業の監査
農業委員会事務局	866-2270	農業に関すること



市役所 直通電話番号帳



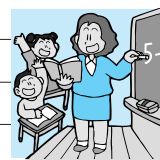
担当に直接
つながるよ!

市議会事務局	866-2232	市議会に関すること			
市勢活性化推進本部	866-2028	中心市街地などの街の活性化			
安全安心対策推進本部	866-2148	危機管理体制の構築			
総務部					
総務課	866-2007	行政改革			
秘書課	866-2006	市長・副市長の秘書			
文書法制課	866-2008	公文書の管理、条例・規則の審査、情報公開、個人情報保護			
	866-8913	歴史資料の収集・保存、秋田市史			
人事課	866-2012	職員の人事・給与、採用試験			
防災対策課	866-2021	自主防災組織、防災講座、防災ネットあきた			
工事検査室	866-2014	市が行う建設工事の検査			
企画調整部					
企画調整課	866-2032	市の総合計画、国際交流、家族・地域の絆づくり			
情報統計課	866-2013	地域情報化、統計調査			
広報課	866-2034	広報あきた、広報テレビ・ラジオ番組			
市民相談室	866-2039	陳情・要望、市民相談、担当が分からないとき			
男女共生・次世代育成支援室	866-2141	男女共生の推進、次世代育成の支援			
定額給付金給付室	866-8829	定額給付金の給付			
財政部					
財政課	866-2052	市の予算編成、財政運営			
契約課	866-2022	物品の購入契約、工事などの請負契約			
管財課	866-2053	市有財産の管理、庁舎管理			
地籍調査室	882-5181	地籍調査、街区基準点の管理			
市民生活部					
生活総務課	866-2074	市営墓地、斎場			
	866-2035	交通安全			
墓地・斎場整備推進室	866-8931	新しい市営墓地の造成、秋田市斎場の改築			
地域振興部					
地域振興課	866-2785	住居表示、河辺・雄和地域審議会			
	866-2036	町内会活動、防犯灯の設置			
	866-2037	市民協働と都市内地域分権の推進			
河辺市民センター(総務班)	882-5221	雄和市民センター(総務班)		886-5511	
岩見三内連絡所	883-2111	太平地域センター	838-2111	御野場地域センター	839-2720
大正寺連絡所	887-2111	外旭川地域センター	868-1500	上北手地域センター	839-2522
寺内地域センター	845-0537	飯島地域センター	845-1731	下北手地域センター	833-1461
将軍野地域センター	845-1408	上新城地域センター	870-2845	金足地域センター	873-2111
福祉保健部					
福祉総務課	866-2092	福祉保健部(福祉事務所)の庶務・経理			
地域福祉推進室	866-2090	民生委員・児童委員、地域福祉計画			
監査指導室	866-2495	社会福祉法人の設立認可、指導監督			
食肉衛生検査所					
	882-2395	食肉検査			
会計課					
	866-2181	現金、有価証券、物品の出納・保管			



次のページに続きます

教育委員会		
総務課	866-2242	学校施設の建設・維持管理
学事課	866-2243	入学・転校、就園・就学関係の補助金
学校教育課	866-2244	教育課程、教育相談
教育研究所	865-2530	教職員の研修
スポーツ振興課	866-2247	生涯スポーツ、体育施設、体育行事
文化振興室	866-2246	文化財の調査・保護、芸術・学術文化活動の育成
秋田城跡調査事務所	845-1837	発掘、整備、出土品の調査研究
生涯学習室	866-2245	生涯学習、児童館・児童センター
太平山自然学習センター	827-2171	宿泊研修施設「まんだらめ」の利用
自然科学学習館	887-5330	展示物での体験学習、科学情報の提供



●公民館など

青少年センター	824-5378	土崎公民館	846-1133	南部公民館	832-2457
女性学習センター	824-7764	東部公民館	834-2206	河辺公民館	882-5311
中央公民館	824-5377	北部公民館	873-4839	雄和公民館	886-5585

●市立図書館

中央図書館明徳館	832-9220	土崎図書館	845-0572	新屋図書館	828-4215
中央図書館明徳館河辺分館	881-1202	雄和図書館	886-2853		

●歴史・資料館、美術館など

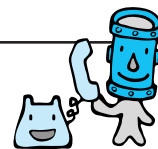
赤れんが郷土館	864-6851	千秋美術館	836-7860	文化会館	865-1191
民俗芸能伝承館	866-7091	佐竹史料館	832-7892		

消防

消防テレフォンガイド	0180-99-1191	火災の情報 ※NTTひかり電話からは☎823-5377			
消防本部	総務課	823-4000	組織運営、消防職員・団員、消防予算・経理		
	警防課	823-4243	消防隊・救助隊の運用、消防施設・資機材の管理		
	救急課	823-4019	救急業務		
	予防課	823-4247	設備検査、火災調査、危険物関連		
	指令課	823-4265	災害監視システム運用、通信統制、出動指令		
秋田消防署	823-4100	新屋分署	828-3123		
土崎消防署	845-0285	城東消防署	832-3404		
秋田南消防署	839-9551	河辺消防署	882-3300		
雄和分署	886-2623				

上下水道局

お客様センター	823-8431	水道・下水道に関する問い合わせ
河辺お客様センター	882-5251	
雄和お客様センター	886-5555	



市立秋田総合病院

☎(823)4171

受付時間 / 午前8時30分～11時30分
休診日 / 土・日、祝日、年末年始

電話予約センター

☎(867)7489

午前8時～午後3時(休診日除く)



お子さんの急病は

夜間休日応急診療所

☎(835)2222・(832)3333

県成人病医療センター1階

夜間	診療時間	19:30～22:30
	診療科目	小児科、耳鼻咽喉科
日曜	診療時間	9:30～15:30
祝日	診療科目	小児科、眼科()



眼科は、当番医の紹介です。
電話でご連絡ください。