



定期的に宅地内の漏水チェックを！

宅地内で漏水が発生すると、漏水した水量分の水道料金・下水道使用料は原則としてお客様の負担になりますので、定期的に漏水の点検をしましょう。

漏水の確認方法

- ①屋内・屋外のじゃ口をすべて閉める
- ②水道メーターのパイロット部分が回転しているかどうか確認する



じゃ口を閉めてもパイロット部分が回転している場合は漏水の可能性があります。回転していなくても「最近、水道料金が増えた」など、不安を感じたら上下水道局お客様センター計量係へお問い合わせください。☎(823)8431



ここが回転しているか確認

問い合わせ 維持管理課水道漏水防止係 ☎(823)8433

調査委託会社 フジ地中情報(株)北東北支店

調査地区 ※一部の地区では、調査対象外となる町内があります
土崎港、寺内、飯島、將軍野南一・三〜五丁目、旭川、外旭川、泉、濁川字家ノ前、濁川字菅場、添川、柳田字扇ノ沢、山内、手形、新藤田、八橋、保戸野桜町、千秋、中通、川元、川尻、山王三〜七丁目、山王新町、山王中園町、山王中島町、南通、榎山、牛島、大住一〜四丁目、仁井田、浜田、豊岩、四ツ小屋字与左工門川原、新屋、河辺高岡、河辺赤平、河辺大沢、河辺岩見、河辺三内、河辺大張野、河辺神内

漏水調査にご協力ください



漏水による振動音の有無を音聴棒で確認

上下水道局では、6月上旬から11月下旬まで、左記の地区で道路や宅地内の水道管の漏水調査を行います。秋田市上下水道局発行の身分証明書を持った委託会社の調査員が伺った際はご協力をお願いします。ご不在の場合でも水道メーターを調査することがありますのでご了承ください。なお、この調査で費用を請求することはありません。

小学生の

水に関するポスターを募集

問い合わせ 総務課経営企画係 ☎(823)8434

毎日使う水について関心を持ち、水道や下水道に対する理解を深めていただくため、「水に関するポスター」を募集します。

対象 秋田市内の小学4年生〜6年生

テーマ 水道や下水道などの、「水」に関するもの

① 1人1作品で未発表のもの

② 画用紙四つ切り(タテ・ヨコどちらでも可)

③ 作品の題名、学校名、学年、組、氏名とふりがなを書いた紙を添えて、8月31日(水)まで、通学している小学校か上下水道局総務課へ提出してください。

表彰

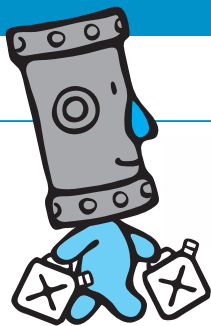
最優秀賞1点、優秀賞3点、佳作10点を選出します。受賞者に賞状と記念品を、応募いただいた全員に参加賞をさしあげます。

展示

9月10日(土)から19日(月)まで、秋田駅西口のフォンテAKITA 7階にある「まちの駅あきた」で、応募いただいたすべての作品を展示します。



平成22年度 最優秀賞作品



東日本大震災支援活動状況

上下水道局では、東日本大震災による被災地への応急給水活動や下水道管の被害状況調査などを行っています。



宮城県名取市で応急給水活動(4月3日)



宮城県多賀城市で下水道管の被害状況調査(4月6日)

公共下水道へ早期の接続を

問い合わせ 給排水課普及指導係 ☎(823)8432

ご自宅などで水洗化工事をする場合、助成金制度または無利子の融資あつせん制度を利用することができます。

みなさまの快適な生活を支える公共下水道への早期接続について、ご検討ください。なお、上下水道局職員が公共下水道へ未接続のご家庭を訪問して調査と接続のお願いをしています。ご協力をお願いします。

助成金(融資あつせん制度を利用しないかたが対象)

- ①くみ取りトイレの廃止 ▼ 50万円(限度額)
 - ②浄化槽からの切り替え ▼ 25万円(限度額)
- ▼ どちらの場合も2万円

無利子の融資あつせん

- ①くみ取りトイレの廃止 ▼ 50万円(限度額)
- ②浄化槽からの切り替え ▼ 25万円(限度額)

*市の「秋田市住宅リフォーム支援事業」では、下水道への接続工事(工事費50万円以上)を行う際、3万円の補助を受けることができます。詳しくは市ホームページをご覧ください。住宅整備課へお問い合わせください。 ☎(866)2134

*県の「秋田県住宅リフォーム緊急支援事業」では、下水道への接続工事(工事費50万円以上)を行う際、10%(最大20万円)の補助を受けることができます。詳しくは、秋田県ホームページをご覧ください。秋田地域振興局建築課へお問い合わせください。 ☎(860)3491

水洗化アンケートにご協力をお願いします

上下水道局では現在、「水洗化アンケート調査」を実施しています。これまで多数のかたにご回答いただき、ご協力ありがとうございました。貴重なご意見などは今後の事業運営の参考にさせていただきます。

なお、アンケート調査は継続して実施しますので、調査票がご自宅などに届いた際はご協力をお願いします。

「上下水道の広場」ではみなさまからのご意見・ご感想・ご質問などをお待ちしています。

宛先/〒010-0945 川尻みよし町14-8 上下水道局総務課経営企画係 ☎(823)8434 ファクス(824)7414

Eメール ro-wtmn@city.akita.akita.jp

上下水道局ホームページでは水道と下水道に関するさまざまな情報を閲覧できます。どうぞご利用ください。

<http://www.city.akita.akita.jp/city/ws/>