

広

市民の生活情報誌

報

あきた

2011 平成23年
10月21日号

NO.1755 毎月第1・第3金曜日発行



親子で仲良くふれあい遊び(河辺市民サービスセンター2階の子育て交流ひろばで)

2 新しい斎場ができました

4 井戸端市民通信 市役所からのお知らせ

8 秋田市文化章・文化功績章

10 健康 子ども手当の申請をお忘れなく

12 来年度の保育所入所申し込み 育児

16 情報チャンネルa

20 秋田市緑化コンクールの受賞者

9月の排出量が
昨年同期より
増えました…。

エコアちゃんのごみ減量速報



環境都市推進課 ☎(866)2943

家庭系ごみの排出量 (資源化物を除く)

	今年9月の 家庭系ごみ排出量	6,162 トン (昨年同期より28%増)
1人1日当たり	減量目標 (平成24年度まで)	556 ㌔
	4月~9月の 排出量累計から算出	634 ㌔
	目標との差	78 ㌔ (ティッシュの空箱2個分)

* 来年7月から家庭系ごみの有料化を実施します。詳しくは、今後の広報あきたなどでお知らせします。

編集発行 ● 秋田市広報広聴課

供用開始は11月1日 新しい斎場ができました



新しい斎場。2階建てで、12基の火葬炉を備えます(現斎場は6基)。

今後の火葬需要への対応や現在の施設・設備の老朽化のため、新しい斎場を建設しました。新斎場は11月1日(火)から供用を開始し、現在の斎場と雄和火葬場は閉場します。

●生活総務課 ☎(866)2074



各所(地図の★)に案内板があります。



火葬需要の増加と 施設老朽化に対応

秋田市の火葬件数は年々増えていきます。平成12年度は2千509件でしたが、平成19年度には3千211件に増え、さらに平成42年の予測では4千600件を超える見込みです。現在、秋田市斎場(外旭川)と雄和火葬場に合わせて7基ある火葬炉では、今後増える火葬需要への対応が困難な状況です。また、現在の秋田市斎場は昭和57年、雄和火葬場は昭和63年に改築しましたが、いずれも20年以上経過し、設備が著しく老朽化しています。

そこで市では、平成19年に「秋田市斎場改築基本構想・基本計画」を策定して現在の秋田市斎場の西側に新しい斎

●新斎場の使用料

区分		金額
13歳以上	市民	無料
	市民以外	61,000円
13歳未満	市民	無料
	市民以外	41,000円
妊娠4か月以上の死胎	市民	無料
	市民以外	21,000円
人体の一部、妊娠4か月未満の死胎、胞衣(えな)、その他		10,000円

*いずれも1体(胎)あたり。ただし、「人体の一部」は90㌢×40㌢×30㌢以内の小ひつぎ1個あたり。「胞衣、その他」は70㌢×50㌢×45㌢以内の容器1個あたり。

火葬時刻(1日5回)▶①午前10時～②午前11時～③午後1時～④午後2時～⑤午後3時～

休場日▶1月1日、6月第2火曜日、10月第2火曜日

場を建設することとし、平成21年12月に着工。今年10月に建物完成し、11月1日から供用を開始します。新斎場は、鉄筋コンクリート造りの2階建て。自然光をふんだんに取り入れた明るい建物です。使用料は、亡くなられた方が秋田市民の場合には無料ですが、市外のかたなどは有料です(右表参照)。

新斎場を 見学しませんか

11月1日の供用開始の前に、新斎場を公開します。事前申し込みは不要です。直接、新斎場へどうぞ。

10月29日(土)・30日(日)
午前10時～午後3時
(入場は午後2時30分まで)



ノーマイカーデー

参加事業所と協賛店を募集

渋滞緩和と温室効果ガス削減をめざし、ノーマイカーデーと時差通勤に継続して参加してくれる事業所を募集します。実施日に参加者へ特典サービスを提供してくれる協賛店も募集。参加事業所・店名(サービス内容)をホームページでPRするのでイメージアップにも！ぜひご参加ください。

交通政策課 ☎(866)2085

実施日 毎月第4金曜日(祝日の場合は前日)

ノーマイカーデー マイカーからバスや電車、自転車、徒歩または自動車相乗りに変えてください

早起き時差通勤 マイカーを使う必要があるかたは、いつもより30分ほど早く出勤してください

申し込み ノーマイカーデーホームページにある申込書をEメールかファクスで交通政策課へ。
<http://www.thr.mlit.go.jp/akita/etc/nomycar/>

自転車通勤を応援!

バイク トゥ ワーク

Bike to Work

10月28日(金)午前7時30分～、「ホームメイドケーキかぼちゃ」前(保戸野)と市役所本庁舎前で自転車通勤のかたに飲み物などを提供します。



番号

おもな 経由地

行き先

番号表示でバスの行き先と経由地が分かりやすく

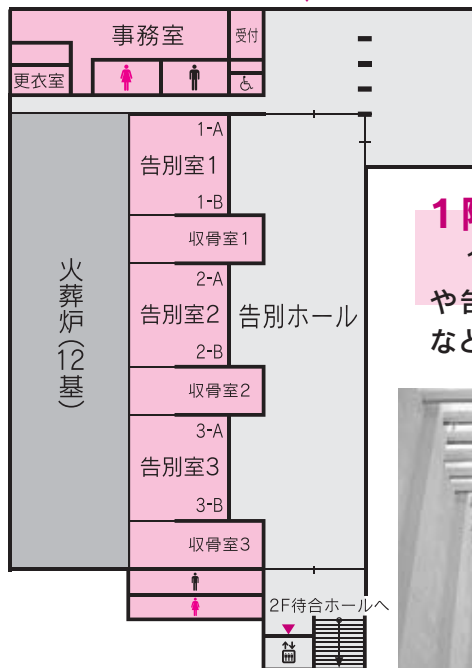
市が昨年実施した社会実験を踏まえ、10月1日から、路線バスの前面・側面・後面にあるLED表示器に、行き先・経由地ごとに定めた番号も表示しています。バス停の時刻表などにも番号を載せていますので、ご利用の際は参考にしてください。

行き先の方面と番号
北部方面 ▶ 100～200番台
東部方面 ▶ 300～400番台
南部方面 ▶ 500～600番台
西部方面 ▶ 700番台



問い合わせ 秋田中央交通(株)営業部 ☎(823)4413

入口



1階

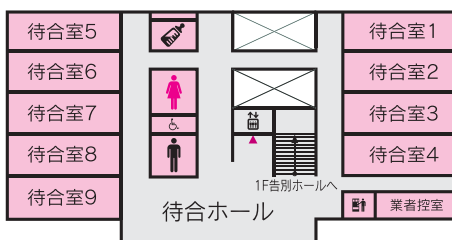
1階には火葬炉や告別室、収骨室などがあります。



告別ホール



告別室



2階

2階には待合室が9室あるほか、授乳室もあります。



待合室



待合ホール



秋田市斎場



雄和火葬場

現在稼働している秋田市斎場(新斎場近く)と雄和火葬場(雄和平沢)は、新斎場の供用開始に合わせて10月31日(月)で閉場します。11月1日からは新斎場をご利用いただくこととなります。

現在の斎場と雄和火葬場は10月31日で閉場

井戸端 市民通信

月刊

読者のみなさんのページです。
17ページに掲載している広報ク
イズの答えと一緒に、気まなひと
こと、ちょっと言いたいひとこ
とを、お待ちしております。

読者の伝言板

- (広報あきた9月16日号の特集「まち歩きのススめ」の記事を読んで)おもてナビをダウンロードして試してみた
いなあ〜と思ったものの、スマートフォンは持ってない。
いずれスマートフォンにした
らAコースをまち歩きしたい
です。あつ、貸し出しもして
るのですネ(エイプリルさん
41歳・飯島)
- 先日、雄和の温泉ユアシス
へ行ってきました。少し熱め
のお湯でしたが、お肌がなめ
らかになり、とても気持ち
良かったです。セット入浴券
ぜひ購入したいと思います
(浅野祥子さん 49歳・土崎)
- 実りの秋。夜長に楽しく一
杯！秋田のお酒がおいしい時
季になりました。キタスカま
つり、文化会館での吉田正記
念オーケストラ、土崎図書館
まつりなど、「芸術の秋」
「読書の秋」をゆっくり楽し
みたい(ミナトのベンチ
ヤンさん 62歳・土崎)
- 今年手足口病が大流行で
した。わが子も手足口病、そ
してプール熱にかかり大騒動
でした。冬に備えて今度はイ
ンフルエンザの予防接種をし
たいと思います(佐藤美月さ
ん 24歳・新屋)
- 毎号、ごみ減量速報に注目
していますが、目標達成でき
ないどころか、広報あきた9
月16日号で秋田市の家庭系ご
み排出量は全国平均よりも多
いと知り、二重のショックで
した。わが家では子どもの菓
子の空き箱もレシートも紙ご
みとして分別し、プラスチック
類は回収してくれるスーパ
ーがあるので卵パックなど持
参しています。習慣にすると
苦ではありません(松橋
早苗さん 36歳・山王)
- コインバス、とても良い取
り組みですネ。バスを利用す
ることにより、高齢者の自動
車での交通事故が減るとい
いですね(はるとのジイさん
44歳・仁井田)
- コインバスでどこかへ行き
たい。今からわくわくしてい
ます。早く来ないか待ち遠し
いです。友だちと一番最初
に…。いろいろ考えています
(法ピーさん 71歳・川尻)

地域のお話 おしえて!!

茨島七丁目町内会が防災訓練などを実施

地域ぐるみで“防災意識”を育む

9月4日、茨島七丁目町内会が同地区周辺で防災訓練を行いました。訓練には約150人が参加し、地震や津波を想定した避難訓練や炊き出しなどに真剣な表情で取り組んでいました。

雄物川から近く、標高が低いため津波による被害が心配される茨島・卸町地区。茨島七丁目町内会などが主体となって「防災・防犯・子ども見守りマップ」を作成するなど、防災意識が強い地域です。茨島七丁目町内会長の細谷敏夫さんは、「日頃からマップで避難場所を確認し、自分の身は自分で守ることができるよう、心がけてほしいですね」と話します。もしものときの心構え…。地域みんなで育てています。



避難場所などが記載されたマップを地区の全世帯へ配布しました。



* 防災訓練(写真)や炊き出しの費用、防災マップの制作費には、市の「地域づくり交付金」が活用されています。



おしゃべりかわらばん



河辺子育て交流ひろばを利用している鈴木大心ちゃん(2歳)と祐子さん(河辺)

毎日遊びに来ています

河辺市民サービスセンターの子育て交流ひろばには毎日のように遊びに来ています。とても話しやすい保育士さんたちに子育ての相談をしたり、広場で知り合ったお母さんたちと楽しくおしゃべりしていますよ！

仲間と歌い続けます

合唱大好き人間が集まった平均年齢68歳の合唱団です。アルヴェきらめき広場は天井が高く、みんな大きな声でのびのび歌えました。12月4日にアトリオンで定期演奏会を開催しますので、ぜひ聞きに来てください。



エイジフレンドリーフォーラムで歌った秋田男声合唱団の嵯峨光雄さん(千秋)

完成が楽しみ！

お父さんと近くをよく歩いて、「どんな建物ができるのかなあ」って話していたんだ。見学した「にぎわい交流館」は来年に完成するって工事現場の人が説明してくれたよ。オープンしたら遊びに行きたいな。



中通一丁目の再開発地区工事現場を見学した信太心(じん)さん(明德小2年)

お出かけが増えそう

10月から始まったコインバス事業は、70歳以上の人は証明書を見せると100円で路線バスに乗れるので大変ありがたいです。風景も楽しみながら移動できる“バス”。これからはもっとお出かけします！



コインバス事業でバスを利用した片村タエ子さん(茨島)

商店を生け花で美しく

通町と大町の商店を生け花で飾る「まちばな展」を開催しました。生け花作家が一斉に商店を飾るのは珍しい試みだと思います。各店の雰囲気や溶け込んだ美しい花は、店のかたにもお客さまにも大好評でした。



商店街と生け花のコラボ「まちばな展」実行委員会代表の村井凌雲さん(千秋)



9月17日、アトリエももさで「美短シンポジウム・アートのチカラをまちづくりに」が開かれました。アートディレクターの北川フラムさんほかが参加し、まちづくりや地域における美術系大学の役割などが話し合われました。

●いよいよバスケットボールのシーズンですね！JBL、WJBL、bjリーグや子どもの試合も楽しみです。もともとバスケットの県になっていくとうれしいです(ママさん 38歳・新屋)

●運動を兼ねて、今春、新緑の太平山に行ってきました。これすばらしい景色でした。これから紅葉のシーズンです。同じ場所の紅葉を楽しみたいと思っています。ほかにも最高の紅葉スポットがたくさんあり、冬を前に忙しくなります(turisuki58さん 68歳・南通)

係からひとこと

20歳の夏、ちよつとした好奇心からたばこを吸ってみました。体中を駆け巡る不思議な感覚「これならいつでもやめることができる」そんな錯覚を覚えた瞬間でした。

それから10年、気づけば体調の優れない日々が続ぎ、愛煙家の自分が煙たくなった私は「禁煙マラソン」にチャレンジしました。レースを完走するまで2年を要しましたが、今では毎日ふるさと秋田市のおいしい空気を吸いながら生活しています。禁煙をお考えのみなさん、スポーツの秋に「禁煙マラソン」始めてみませんか(伊藤)。



(株)秋田銀行と秋田市飲食店組合環同連合会から、東日本大震災の被災地支援に役立ててほしいと寄附金をいただきました。いただいた寄附金は震災被災地への「竿燈まつり派遣事業」に活用します。ありがとうございました。



8月に県立野球場“こまちスタジアム”で開催した「あきぎん震災復興支援ナイター」で、(株)秋田銀行のみなさんが募金活動をしてくれました。



秋田市飲食店組合環同連合会(秋環連)から、加盟店が行った募金活動と7月に開催したチャリティーイベントの収益金の一部を寄附していただきました。

文化の日の ごみ収集

11月3日(木)の「文化の日」は家庭ごみのみ収集します。収集日にあたっている地区のかたはお忘れなく。

問い合わせ 環境都市推進課 ☎(863)6631



INFORMATION

●市役所からのお知らせ

1 所得税のご相談は お近くの税務署へ

震災で避難されているかた

東日本大震災の被災地から秋田市に避難されているかたで、住宅や家財、自動車などに被害を受けたかたは、雑損控除などの適用により、平成22年分にさかのぼって所得税が還付・軽減される場合があります。詳しくは、お近くの税務署へ電話でご相談ください(午前8時30分～午後5時、土・日、祝日も受付。自動音声案内の「0番」を選択)。

秋田南税務署 ☎(832)4121
秋田北税務署 ☎(845)1161

2 小規模修繕の受注を 希望する業者の 追加登録を受け付け

市が発注する小規模修繕(50万円以下)の受注を希望する業者の追加登録を受け付けます。すでに小規模修繕の登録を行っているかたは申請の必要はありません。申請要領・用紙は契約課(市役所3階)のほか、契約課ホームページからも入手できます。

<http://www.city.akita.akita.jp/city/fn/cn/>
対象 市内に主たる事業所があるかた。個人、法人、建設業の許可の有無、経営規模、従業員数などは問いませんが、建設工事、建設コンサルタントなどの業者登録を行っているかたは申請

できません
登録の有効期間 平成23年12月1日から平成25年5月31日まで
●申し込み 11月7日(月)から18日(金)までの平日、午前8時30分～正午、午後1時～5時に、契約課工事契約担当へどうぞ。 ☎(866)2165

3 障がいがあるかた 日常生活用具の給付 品目を追加しました

停電時でも、たん吸引を必要とする障がい児(者)のために、足踏み式たん吸引器を日常生活用具の給付品目に追加しました。給付について、詳しくは障がい福祉課へお問い合わせください。 ☎(866)2093

給付対象者 呼吸器機能障害3級以上のかた、または医師の意見書により同程度と認められるかた

4 歴史的建造物の 保存に補助します

伝統的な町家など、良好な景観を形づくる歴史的建造物を修理・改修する費用に補助します。補助を希望するかたは、申請前に都市計画課(市役所4階)と事前協議を行ってください。

対象 ①②の両方を満たすもの

①外観が秋田の歴史的景観にふさわしく、おおむね昭和20年までに建築され

た建造物(固定資産税が非課税となっていないものを除く)

②平成24年3月19日(月)まで補助対象事業の実績報告書を提出できること

事前協議の申し込み 都市計画課または市ホームページにある事前協議書に必要事項を書いて、建造物の位置図、現在の状況の写真、修理・改修の設計図書、工事費見積書を添えて同課へ提出してください。

<http://www.city.akita.akita.jp/city/ur/fm/>
●問い合わせ 都市計画課 ☎(866)2152

5 住宅のバリアフリー 改修工事を補助

国の補助事業を活用し、住宅のバリアフリー改修工事など、高齢者が安心して生活できる住まいの環境整備に補助します。詳しくは、事業主体代表の(株)小野建築研究所 ☎(888)4551 または秋田市地域包括支援センター ☎(862)8114へご相談ください。

対象者 ①または②に該当するかた

①要介護認定、要支援認定または障害者等級認定を受けているかた

②①に準ずるかたで、身体に機能障害や機能低下があり継続して移動などに困難が伴うと医師が認めるかた

補助期間・戸数 平成23年度5戸、平成24年度10戸、平成25年度10戸
補助額 工事費の2分の1(1戸あた

Look!

振り込め詐欺にご注意! …市職員を装って「保険料の還付がある」などと、うその電話をしてお金を振り込ませる詐欺事件が発生しています。十分ご注意ください。市民相談センター ☎(866)2016

掲載内容を追加します

市内全戸に配布している「平成23～24年度版秋田市民便利帳」に次の内容を追加します。

広報広聴課 ☎(866)2034

●129ページ 「市営墓地の概要」の問い合わせ先は「生活総務課 ☎(866)2074」です。

●184ページ 「秋田市医師会リスト」に下記の記載もれがありました。追加しておわびします。「澤口医院(八橋三和町14-6 ☎(865)3311)」



平成24年4月から 自動交付機の 手数料を値下げ

住民票の写しや印鑑登録証明書、住民票記載事項証明書、戸籍証明書(市内に本籍があるかたのみ)を発行できる自動交付機の交付手数料を、平成24年4月から1通につき100円値下げします(戸籍証明書は350円、それ以外は200円)。

「あきた市民カード」を作しましょう



自動交付機を利用するには「あきた市民カード」が必要です。秋田市に住民登録している15歳以上のかたであればどなたでも作ることができます。なお、自動交付機を利用する時に使う暗証番号を設定していただきますので、必ず本人がお越しください。

●カードの申請に必要なもの

身分を証明するもの(運転免許証、健康保険証など)、従来の印鑑登録証(お持ちのかた)、新たに印鑑登録するかたは登録する印鑑

●申請窓口 市民課、北部・西部・河辺・雄和市民サービスセンター、アルヴェ駅東サービスセンター、岩見三内連絡所、大正寺連絡所

●手数料

従来の印鑑登録証と取り替える場合は無料です。新たに印鑑登録する場合は300円です

自動交付機は市内5か所にあります

自動交付機は市役所正面玄関横、北部・西部市民サービスセンター、アルヴェ駅東サービスセンター、秋田テルサ(御所野)に設置しています。交付機は土・日、祝日も利用できます。

自動交付機が一時休止…作業停電のため、10月22日(土)は市役所正面玄関横、10月29日(土)はすべての自動交付機が終日利用できません。

問い合わせ 市民課住民記録担当 ☎(866)2018

(仮称)秋田公立美術 大学の基本構想案 へご意見を



市では、現在、開学準備を進めている「(仮称)秋田公立美術大学」の基本構想(案)を作成しました。この構想(案)に対するご意見を募集します。新大学の教育内容などについて、自由なご意見をお寄せください。

基本構想(案)の閲覧場所(意見提出用紙もあります)

市民相談センター(市役所1階)、北部・西部・河辺・雄和市民サービスセンター、アルヴェ駅東サービスセンター、市ホームページ

<http://www.city.akita.akita.jp/city/pl/eu/default4.htm>

意見募集期間

10月26日(水)～11月9日(水)(郵送の場合は必着)

意見提出方法

意見提出用紙を閲覧場所にある回収箱に投函するか、郵便かファクス、またはEメールで、〒010-8560秋田市役所大学設置準備室 ☎(866)2028 ファクス(866)8960 Eメール ro-pleu@city.akita.akita.jp

6

平成24年度 検察審査員候補者に 通知を発送します

「交通事故や犯罪の被害にあったのに検察官がその事件を裁判にかけてくれない」など、検察官の不起訴処分を当否を審査する検察審査会の審査員候補者(有権者の中からくじで選定)のかたに11月中旬に通知をお送りします。詳しくは秋田検察審査会事務局へ。☎(824)3121(内線511) ※「検察審査会制度」は「裁判員制度」とは別の制度です。

7

現県立美術館の今後 の在り方にご意見を

現県立美術館建物の今後の在り方の参考にするため、現県立美術館建物を解体せずに残した場合、どのように活用すべきかのご意見を募集します。応募方法 はがきかファクス、Eメールに、ご意見、住所、氏名、年齢、電話番号を書いて、10月31日(月)まで、〒010-8580 秋田県教育庁生涯学習課新県立美術館開設準備班 ☎(860)5186 ファクス(860)5816 Eメール Kyou-shougai@pref.akita.lg.jp

秋田市文化章・文化功績章

秋田市文化章は学術・芸術などの分野で市の文化振興に、秋田市文化功績章は市の文化行政に大きく貢献したかたに贈られます。表彰式は11月3日(木・祝日)午後4時30分から秋田キャッスルホテルで行います。文化振興室☎(866)2246

文化章・美術

茂林憲子さん

(63歳・樽山)



功績 孝華書院院長として長年書道を指導し、海外などへ通信指導やボランティア活動を行い、書道の普及に努めました。また、秋田市文化団体連盟理事・常務理事として市芸術祭総合美術展事業の円滑な運営に関わるなど、秋田市芸術文化の発展に寄与しました。

ひとこと…自分はまだまだだと思つていますので受章にびっくりしました。書にはその人間そのものが現れます。自分を律し、自分を整えて一歩ずつ進み、自分自身が満足するような書を残したいと思つています。

文化章・社会文化

宮下正弘さん

(69歳・泉)

功績 秋田赤十字病院院長として院内での美術作品の展示やロビーコンサートの開催などで、芸術を取り入れた病氣治療という新しい分野の研究・実践をしました。また、秋田市の文化を育てる市民の会の副会長として市の文化発展などに力を注ぎました。

ひとこと…病院を単に治療する場所と考えず、来ただけで明るく元気になる“癒しの環境”にすることを考えてきました。たくさんのかたの協力でようやく形になってきました。これからも文化発展のために協力していきたいです。



文化功績章

岡田きみさん

(故人・東京都)



平成元年撮影

功績 洋画家の故岡田謙三さんの妻。海外で高い評価を受けた岡田謙三の作品95点を、千秋美術館開館時に市に寄贈しました。その後の千秋美術館、岡田謙三記念館の運営に多大な協力をし、市の芸術文化行政に大きく寄与しました。

また、岡田謙三記念館の開館時や、岡田謙三の各種企画展開催に伴う調査研究にも多大な協力をいただきました。



岡田謙三記念館

秋田市芸術祭

秋田市文化団体連盟☎(866)4026

●秋田市民合唱祭

10月23日(日) 午後零時30分〜4時30分
文化会館大ホール 入場無料
秋田市民合唱連盟加入グループが出演します。

●総合いけばな展

10月29日(土)〜11月7日(月) *11月1日(火)は休み
午前10時〜午後5時
文化会館地階展示ホール 入場料700円
華道18流派が参加します。

●合同茶会

11月3日(木・祝日)
午前10時〜午後2時30分
文化会館大ホールほか 入席券500円
茶道7流派が参加します。



文化財めぐり



旧奈良家住宅

11月7日(月)
午前9時〜正午
先着20人

ふだん内部の見学ができない文化財建造物「旧奈良家住宅附属屋」(金足)と「三浦家住宅(三浦館)」(金足)を見学します。参加費700円(見学施設設備協力金、お茶・お菓子代)。

申し込み 10月24日(月)午前8時30分から、
文化振興室☎(866)2246



ふれあい ほっと 掲示板

コインバスのご利用を

70歳以上のかたは、秋田中央交通の路線バスなどを利用するときに「コインバス資格証明書」を提示すると市内1乗車100円(現金)で乗車できます。証明書の交付手続きをまだしていないかた、10月以降に70歳になったかたは、身分を証明するもの(運転免許証、健康保険証など)と顔写真(縦4㍍×横3㍍)をお持ちになり、次の窓口で申請してください。申請はご本人に限ります。

●コインバス資格証明書の申請窓口

介護・高齢福祉課(福祉棟2階)、北部・西部・河辺・雄和市民サービスセンター、アルヴェ駅東サービスセンター *岩見三内・大正寺連絡所でも取り次ぎをします。詳しくは介護・高齢福祉課へ。☎(866)2095

けやき大学「水彩画教室」

60歳以上のかたが対象です。受講無料。

日時/11月10日(木)・17日(木)・24日(木)、12月1日(木)・8日(木)、午前10時～正午
会場/秋田市老人福祉センター(八橋)
定員/20人(抽選)

●申し込み 10月28日(金)まで市社会福祉協議会☎(862)7445(午前10時～午後3時)

家族や地域のみんなを守ろう！

自主防災リーダー研修会

10月30日(日) 午後1時30分～3時30分
市役所職員研修棟(本庁舎裏) 定員50人

地域の防災に関心があり、リーダーとしての活動をめざすかたなどが対象です。防災安全対策課職員の講話(自主防災組織の重要性、正しい防災の知識)や事例発表など。参加無料。

*研修会は来年3月までに2回開催予定。日程など詳しくは、広報あきたや市ホームページでお知らせします。

申し込み はがきかファクス、Eメールに氏名、自主防災組織か町内会の名称、電話番号を書いて、10月26日(水)(必着)まで、〒010-8560秋田市役所防災安全対策課リーダー研修会係
ファクス(823)5099 Eメールro-gnds@city.akita.akita.jp

問い合わせ 防災安全対策課☎(866)2021

貸し出します 小型除雪機械を

地域の除雪活動を支援するため、小型除雪機械(ハンドガイド式除雪機、歩行型ローダ、移動式融雪機)を貸し出します。貸し出しは無料ですが、燃料代などの維持費は自己負担です。



貸出対象▶町内会、ボランティア団体などの代表者
貸出条件▶狭い道路・歩道を200㎡以上除雪できる
貸出期間▶平成23年12月1日～平成24年3月23日

申し込み 道路維持課(寺内蛭根85-9)またはホームページにある申請書に記入し、10月24日(月)から31日(月)まで、直接、道路維持課へお持ちください。☎(864)3643
<http://www.city.akita.akita.jp/city/cs/mt/>

チアダンス&ウェルネス講座 with ノーザンハピネッツ

プロバスケットボールチーム「秋田ノーザンハピネッツ」のスタッフと一緒に楽しく運動しよう！会場は秋田県社会福祉会館(旭北栄町1-5)。受講料各1回500円。定員各10人。申し込みは、秋田プロバスケットボールクラブ(株)チア&ウェルネス講座担当へどうぞ。☎(865)0521

■チアダンス講座(小学生以上が対象)

講師はハピネッツのチアダンスインストラクターでアメリカのプロチームでも活躍した石田舞さん。初めてのかたも大歓迎です！

石田舞さん

■ウェルネス講座(18歳以上が対象)

講師はハピネッツ・フィットネスディレクターの川村正伸さん。人生を豊かにするため心身の健康をめざし、イスやゴムチューブなどを使った簡単なエクササイズで楽しく体を動かします。



川村正伸さん

小学生▶10月27日(木)から12月22日(木)までの毎週木曜日(11月3日を除く)、午後5時～6時 中学生以上▶10月26日(水)から12月21日(水)までの毎週水曜日(11月23日を除く)、午後7時～8時 18歳以上▶10月27日(木)から12月22日(木)までの毎週木曜日(11月3日を除く)、①午前9時30分～10時30分②午前10時45分～11時45分

10月25日(火)から12月13日(火)までの毎週火曜日、
①午前9時～10時②午前10時15分～11時15分

キノコの食中毒に 注意しましょう！



野山の散策が楽しいこの季節。でも、毒性の強いキノコや有毒植物には、誤って食べると死んでしまうものもあります。種類がわからないキノコや植物は「採らない」「食べない」「人にあげない」が原則です。

- 食用と分かるキノコ以外は絶対に採って食べない
- キノコは時期・環境などにより色や形が異なります。図鑑を見て素人判断するのはやめましょう
- 「茎が縦に裂ける」「色が地味な」キノコにも毒キノコはあります。不確かな情報・迷信は信じない
- 「キノコ食中毒かな」と思ったら、残ったキノコを持って医療機関で受診してください

今年、クサウラベニタケなどによる食中毒が発生しました

食中毒を起こす毒キノコ(おもなもの)

名称	食中毒の症状	間違えやすい食用キノコ
ツキヨタケ	食後30分～1時間で嘔吐、下痢、腹痛など	シイタケ ムキタケ
クサウラベニタケ	食後30分～2時間で嘔吐、下痢、腹痛など	ウラベホテイシメジ ハタケシメジ
カキシメジ	食後30分～3時間で頭痛を伴い、嘔吐、下痢、腹痛など	チャナメツムタケ
ドクササコ	食後6時間から1週間で手足の先端が赤く腫れ、激痛を伴う	ナラタケ カヤタケ ホテイシメジ

問い合わせ 衛生検査課 ☎(883)1181

健康 はつらつ情報

ザ・ブーンけんこうまようしつの健康教室

申し込みはクアドーム ザ・ブーンへどうぞ。☎(827)2301

プール健康増進教室 11月1日(火)・2日(水)・4日(金)・22日(火)・25日(金)・29日(火)・30日(水)に開講します。アクアピクス、水中歩行、水泳など(曜日によってメニューが違います)。全日程受講可能なフリーコースが3,000円、1日体験コースが550円(いずれも入館料別)

バス送迎付健康増進教室 水中歩行(22日(火)はアクアピクス)と水泳。11月4日(金)・22日(火)・25日(金)、午前9時45分秋田駅発、午後3時秋田駅着(発着は東口5番線)。受講料各1,050円(入館料込み)。申し込みは10月24日(月)午前9時から

スポーツ振興課しんこうかまようしつの教室

保険料1回30円。先着各30人。申し込みは10月24日(月)午前9時からスポーツ振興課へ。☎(866)2247

ヨガ教室 11月7日(月)午後2時30分～4時30分、市立体育館で

3B体操教室 11月9日(水)・16日(水)、午前10時～正午、11月30日(水)午後2時～4時、市立体育館で

あきた元氣アップウォーキングげんきまようしつ教室

11月10日(木)・24日(木)、12月22日(木)、1月12日(木)・26日(木)、2月9日(木)、午前9時30分～11時30分、市立体育館で。無料(希望者は保険料1回30円)。定員70人。

●申し込み 秋田県スポーツ科学センター☎(864)6225

はずむスポーツ都市 市民スボ祭しみんさい・ハンドボール

小・中学生はスクール(参加費1人

300円)、高校生以上は競技(参加費1チーム2,000円)です。お気軽にご参加ください。11月12日(土)・13日(日)、午前9時～、秋田大学体育館アリーナで。申し込みは、11月7日(月)まで秋田市ハンドボール協会の佐藤さんへ。☎(889)2577
※スポーツ祭に関する問い合わせは秋田市体育協会へ。☎(896)5331

在宅介護者のつどいざいたくかいごしや

寝たきりや認知症のかたなどを家庭で介護しているかたが対象。10月24日(月)午後1時30分～3時、市保健センター(八橋)で。無料。直接会場へ。詳しくは在宅介護者のつどいの廣田さんへ。☎(863)0935

市保健所の歯科相談しほけんじよしかそうだん

歯周病、むし歯などの相談に歯科衛生士が応じます。10月31日(月)午前9時30分～正午、市保健センター(八橋)で。無料。要予約。申し込みは、保健予防課へ。☎(883)1178

肝臓病かんそうびょうについて知ろう

市立病院の肝臓教室 肝機能検査について臨床検査技師が、肝がんの外科的治療について医師が話します。無料。直接会場へ。日時/11月1日(火)午後1時30分～2時40分
会場/市立病院2階講堂 問い合わせ/市立病院医事課☎(823)4171

医療講演と相談会 「C型肝炎の最新治療」と題し、市立秋田総合病院の小松真史院長が話します。11月6日(日)午後1時30分～4時、県社会福祉会館(旭北)で。無料。直接会場へ。講演後の医療相談へ質問があるかたは10月30日(日)まで秋田県肝臓友の会の藤井さんへ。☎(835)2935

レントゲン祭まつり

放射線検査・治療のパネル展示や超音波による骨密度測定、薬剤師・看

護師による講演など。11月5日(土)午前10時～午後4時、アルヴェ1階きらめき広場で。入場無料。

●問い合わせ 市立病院放射線科の沼田さん☎(823)4171(内線2700)

心の健康サポーター養成講座こころけんこうようせいこうざ

不登校・引きこもりを通して自分を取り戻した若者の体験発表やシンポジウムなど。11月6日(日)午後1時～4時30分、県児童会館で。参加無料。直接会場へどうぞ。詳しくは精神保健福祉ボランティア・ウイングの柳原さんへ。☎(839)7188

女性初心者じよせいしよしんしやの麻雀教室まーじゃんきょうしつ

認知症予防のためにマージャンを学ぼう。始めの1か月は教本を見ながら観戦(無料)。毎週火曜日の午前10時～午後2時。会場は麻雀ひまわり(大町三丁目2-37。禁酒・禁煙)。参加費1日1,200円。詳しくは同教室の森山さんへ。☎(883)0606

家族がかぞく変われば本人もほんにん変わる

体験学習ファシリテーター・江上厚さんのワークショップや、うつ病のDVD上映など。10月23日(日)午前9時40分～正午、11月13日(日)午後1時～5時、遊学舎(上北手)で。参加費1家族各1,000円。定員各22人。直接会場へ。詳しくは佐藤工房の佐藤さんへ。☎(875)3331

健康日本21全国大会

10月27日(木)午前10時～午後3時、秋田県民会館で。ジャーナリスト・鳥越俊太郎さんによるがんをテーマにした講演(13:20～)のほか、なまはげ郷神楽(10:00～)や健康に関するシンポジウム(10:50～)など。入場無料。直接会場へ。詳しくは、県健康推進課へ。☎(860)1422

※スペースの都合などにより「健康はつらつ情報」に掲載依頼があったものすべてを掲載できない場合があります。ご了承ください。

中学3年生までの
お子さんを養育しているかた

子ども手当



10月から支給額などが改正されました

受給者全員が 改めて申請が必要です

国の制度改正により、子ども手当の支給月額や支給要件などが10月から変わりました。これに伴い、これまで子ども手当を受給していたかたも改めて申請が必要になります。忘れずに手続きしてください。

受給資格

- 中学3年生(15歳になった最初の年度末)までのお子さんを養育している、主たる生計維持者
- *所得制限はありません。
 - *受給資格者が単身赴任などで秋田市外にお住まいの場合は、お子さんが秋田市にお住まいでも、受給資格者の住所地の市区町村役場に申請してください。
 - *公務員のかた(独立行政法人の職員は含みません)は職場で手続きしてください。

支給要件 など

- ▶お子さんが日本国内に住んでいること…お子さんが海外にお住まいの場合は手当を受給できません。ただし、お子さんが父母などと同居せずに留学しているかたは、受給できる場合があります。
- ▶お子さんが児童養護施設などに入所している場合はその施設の設置者などに支給します。ただし、保護者の病気などで2か月以内の期間を定めて入所する場合は受給資格者へ支給します。
- ▶離婚協議中である父母が別居している場合は、子どもと同居しているかたに支給します(申請の際に提出していただく書類がありますので、詳しくは子ども総務課へお問い合わせください)。

支給月額

- 0歳～3歳未満(一律)▶15,000円 ●3歳～小学校修了前(第1子・2子)▶10,000円
- 3歳～小学校修了前(第3子以降)▶15,000円 ●中学生(一律)▶10,000円

*支給月は平成24年2月(平成24年1月分まで)と6月(2月・3月分)です。18歳になってから最初の3月31日が過ぎたお子さんは出生の順位に含めません。
*上記の金額は10月分から来年3月分までです。4月分以降の額は未定です。



申請

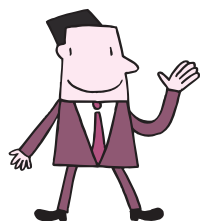
- 今年9月30日現在で秋田市から子ども手当を受給していたかた…11月上旬までに申請書と案内を郵送します。指定する期日までに手続きしてください。なお、10月1日時点で受給資格があるかたは、来年3月31日までに申請すると今年10月分から受給することができます。
- 出産や転入などで新たに受給資格・要件に該当したかた…出産の場合は出生日の翌日から15日以内に、転入の場合は前住所における転出予定日の翌日から15日以内に、下記の申請窓口提出申请してください。支給対象月は申請月の翌月分からです。なお、秋田市から転出するかたは転出予定日が属する月分までが支給対象月です(秋田市と転出先の両方で申請が必要です)。
- *出産や転入などで新たに受給資格・要件に該当したかたは、さかのぼって手当を受給することができませんので、忘れずに申請してください。

申請に必要なもの…①印鑑 ②申請者名義の金融機関の口座番号 ③申請者が厚生年金などに加入している場合は健康保険者証のコピー ④単身赴任などでお子さんと別居している場合は申立書など

申請窓口…子ども総務課(市役所3階)、市民課(市役所1階)、北部・西部・河辺・雄和市民サービスセンター、岩見三内・大正寺連絡所…受付時間：午前8時30分～午後5時15分
アルヴェ駅東サービスセンター…受付時間：午前9時～午後5時15分

問い合わせ

子ども総務課☎(866)2072



放課後児童クラブを開設するときは「開始届」を

放課後児童クラブ(学童保育クラブ)を新規に開設する場合は、社会福祉法などの規定により、事業開始の日から1か月以内に「開始届」を市へ提出する必要があります。既に開設して開始届を提出していないクラブ、または将来、クラブの開設を予定しているかたは子ども育成課へご連絡ください。子ども育成課☎(826)9048

保育所には 楽しいことが いっぱい!



かわしり保育園で



表の見かた

★印…3歳を迎えた年度で卒園します。引き続き別の認可保育所へ入所を希望する場合は新たに申請が必要です。
◎印…認定こども園です(下欄参照)。入園の申し込みや問い合わせは、直接各園へどうぞ。

教育と保育を一体的に提供 認定こども園

認定こども園は、幼稚園と保育所の良いところを合わせ持った仕組みで、平成18年10月にスタートしました。秋田市の認定こども園のうち4園は認可保育所(左表の◎印)です。詳しくは各園へお問い合わせください。

まほいくえん まつり

日時 11月6日(日)
午前10時30分～午後3時

会場 アルヴェきらめき広場

民間の認可保育園41園の紹介や、保育士による遊び、相談コーナーなど。入場無料。

問い合わせ 秋田市民間保育所協議会の伊藤さん ☎(832)6812 (ひまわり保育園内)



	保育所名(運営)	定員	開所時間	住所	電話番号	
北部	北保育園(私立)	45	7:00~19:00	下新城中野字街道端西79	(873)5248	
	土崎保育所(公立)	120		土崎港中央六丁目10-6	(845)1571	
	港北保育所(公)	100		土崎港北六丁目1-33	(845)7166	
	ふじ保育園(私)	120		飯島飯田一丁目12-40	(816)0550	
	あきたチャイルド園(私)	150		土崎港西三丁目7-18	(846)6731	
	寺内保育所(公)	120		寺内油田二丁目5-1	(863)6253	
中央	こどものいえ保育園(私)	30	7:00~20:00	外旭川字三後田172	(893)4340	
	ナーサリーふじ(私)	100	7:00~21:00	飯島西袋一丁目1-3	(893)5880	
	泉保育所(公)	120	7:00~19:00	泉中央五丁目6-1	(823)1626	
	白百合保育園(私)	210	7:00~20:00	八橋鯉沼町5-6	(823)5361	
	保戸野保育所(公)	60	7:00~19:00	保戸野鉄砲町5-60	(823)6928	
	聖園ベビー保育園(私)★	60	7:30~18:30	保戸野すわ町1-58	(862)1004	
	かわしり保育園(私)	60	7:00~20:00	山王臨海町4-15	(823)3254	
	第一ルンビニ園(私)	150		旭南一丁目5-10	(862)3857	
	第二ルンビニ園(私)	150		川元小川町1-53	(862)3858	
	あきた保育園(私)	90	7:00~19:00	南通築地2-6	(833)4614	
	楢山保育園(私)	90		南通宮田16-30	(832)5008	
	川口保育所(公)	60		楢山登町10-50	(832)4582	
	みどり保育園(私)	60		楢山南中町1-32	(835)9298	
	城南園(私)	60		楢山古川新町41-2	(832)3512	
	ウェルビューいずみこども園(私)	90		泉菅野二丁目17-27	(896)6277	
	みつば保育園(私)	30	保戸野八丁2-20	(874)9881		
	わかこま保育園(私)	90	7:00~20:00	山王六丁目7-26	(862)0266	
	あきた中央保育園(私)	90	7:00~19:30	保戸野千代田町1-10	(896)0121	
ノースアジア大学附属のびのび保育園(私)◎★	60	7:00~19:00	茨島四丁目1-20	(823)4540		
南通りすこやか保育園(私)	60	7:00~20:00	中通五丁目10-14	(874)8102		
こぐま保育園(私)	30		泉菅野二丁目9-11	(866)7767		
日新保育園(私)	150		新屋町字関町後77-3	(828)3211		
西部	勝平保育園(私)	150	新屋松美ガ丘南町16-13	(823)4520		
	やまばと保育園(私)	60	新屋寿町8-69	(865)0633		
	はねかわ保育所(私)	50	下浜羽川字下山48-105	(879)2139		
	グリーンローズ保育園(私)★	50	新屋表町8-19	(828)3049		
	東部	手形第一保育所(公)	60	7:00~19:00	手形休下町1-33	(834)0766
ひがし保育園(私)		70	手形字扇田18-1		(835)6730	
ひまわり保育園(私)		70	手形休下町3-4		(832)6812	
こぼと保育園(私)		100	広面字釣瓶町71-4		(834)3429	
さくら保育園(私)		100	桜二丁目13-27		(884)7377	
こひつじ保育園(私)		60	広面字近藤堰添47-1		(835)1227	
こどものくに保育園(私)		60	東通二丁目10-22		(834)9548	
あさひ保育園(私)		90	7:00~20:00		手形字山崎92-18	(832)8833
秋田駅東保育園(私)★		69	7:00~19:00		東通三丁目6-5	(837)4152
こまどり幼稚園附属保育園(私)◎★		50	7:30~18:30		横森五丁目2-2	(834)8130
南部	牛島保育所(公)	60	7:00~19:00	牛島東六丁目4-4	(832)3045	
	かんば保育園(私)	130		牛島西一丁目7-42	(832)9645	
	あおぞら保育園(私)	120	7:00~20:00	仁井田字仲谷地284	(839)5375	
	大野保育園(私)	140	7:00~19:00	仁井田字西瀧敷11	(834)9200	
	あおぞら乳児園(私)★	45	7:00~19:30	御野場六丁目12-8	(839)7979	
	ごしよの保育園(私)	180	7:00~19:00	御所野地蔵田二丁目9-6	(892)7555	
	上北手保育園(私)	90		上北手猿田字苗代沢87-6	(839)3595	
	にいたベビー園(私)◎★	45		仁井田本町三丁目5-48	(874)7751	
	四ツ小屋幼稚園附属保育園(私)◎★	20		四ツ小屋字城下当場2-4	(839)2734	
	河辺保育所(公)	150		7:00~19:00	河辺北野田高屋字上前田表68-1	(882)3056
岩見三内保育所(公)	45	河辺三内字外川原115		(883)2555		
雄和	新波保育所(公)	45	7:00~19:00	雄和神ヶ村字陳笠262	(887)2014	
	川添保育所(公)	110		雄和椿川字長者屋敷33	(886)2139	
	雄和中央保育所(公)	70		雄和種沢字戸草沢105	(886)2595	

公立保育所の民間移行…港北保育所は平成25年4月1日に民間(社会福祉法人風の遊育舎が運営)に移行します。そのほかの公立保育所も平成29年度までに民間に移行する場合があります。

平成24年度分の受け付けは11月8日(火)～14日(月) 認可保育所入所申し込み



先生の読み聞かせにみんな夢中(かわしり保育園)

来年4月から、または来年度中に、12ページの表の認可保育所にお子さんの入所を希望するかたの申し込みを、11月8日(火)から14日(月)までの平日に受け付けます。なお、認定こども園は各園で随時受け付けています。

問い合わせ 子ども育成課 ☎(866)2094

申し込みできるかた

下記の理由により、日中に家庭でお子さんを保育することができないかた。なお、お子さんは産休明け(産後8週)から入所できます。現在妊娠中で、産休・育休取得後、平成25年3月までに職場復帰するかたは仮申し込みができます。

- 保護者(父母・同居の60歳以下の祖父母)が日中働いているか、働く予定
- 母親が出産する(産前8週間～産後8週間)
- 保護者が病気療養中
- 保護者が病人や心身障がい者を介護している



受付日時と場所

印鑑をお持ちください。

11月8日(火)～14日(月)の平日

市役所正庁(議場棟2階)▶8:30～17:00

子ども育成課(本庁舎3階)▶17:00～19:00

*午後5時30分以降は正面玄関または福祉棟東側の出入口をご利用ください。

子ども未来センター(アルヴェ5階)

▶9:00～18:00

北部・西部・河辺・雄和市民サービスセンター▶8:30～17:15

各公立保育所(13か所)▶8:30～17:00

幼稚園・認定保育施設

入園の申し込みや問い合わせは直接各園へ

地域の幼稚園

秋田市郊外のかたがお子さんを預ける施設で、お住まいの小学校区の幼稚園に入園できます。保育料は、3歳未満児は月額18,000円、3歳以上児は月額16,000円です。延長保育や一時保育などにも必要に応じて行います。また、送迎バスを利用できます。

施設名	対象年齢	所在地	電話番号
金足西幼稚園	2歳児～	金足大清水字大清水台1-4	(873)2152
上新城幼稚園	1歳児～	上新城五十丁字大村屋敷22	(870)2645
太平幼稚園	2歳児～	太平目長崎字上目長崎144	(838)2040

認定保育施設

市では、認可外保育施設のうち、市で定めた基準を満たした施設を「認定保育施設」として認定し、運営費の一部を助成しています。

	施設名	開所時間	所在地	電話番号
北	キッズステーションしょうくんの	7:00～19:30	將軍野青山町9-17	(816)0760
	豆の木保育園	7:30～18:30	外旭川字三後田111-2	(868)5257
	外旭川幼稚園附属わんわん保育園	7:30～18:30	外旭川字梶ノ目534	(868)3400
中	めばえ保育園	7:30～19:00	八橋本町六丁目11-13	(863)2571
	くれよんハウス	7:00～23:00	保戸野千代田町10-41	(865)5029
	どんぐりホーム	24時間	山王二丁目11-15	(863)3606
	大町子供の家	24時間	大町五丁目7-38	(823)4859
西	山王幼稚園附属さんさん保育園	7:00～19:00	山王中園町4-17	(863)0336
	カナリヤ保育園	24時間	千秋北の丸5-64	(835)8312
	エンジェルハウスかつひら	7:30～19:00	新屋松美ガ丘北町16-28	(867)0556

育児相談

10月31日(月)

午前10時～午後3時30分
市保健センター(八橋)

保健師、栄養士、歯科衛生士が育児などの相談に応じます。相談無料。お気軽にご相談ください。

申し込み 子ども健康課 ☎(883)1174

離乳食教室

- ①生後4～11か月▶11月1日(火)。申込不要。直接会場へ
- ②初期(生後4～5か月)▶11月7日(月)。要申込。先着45組
- ③中期(生後6～7か月)▶11月14日(月)。要申込。先着30組
- ④後期(生後8～11か月)▶11月17日(木)。要申込。先着30組

離乳食の進め方、試食など。お子さんも一緒にどうぞ。無料。筆記用具、母子健康手帳、おしぼり、バスタオルをお持ちください。

- ①は午後1時30分～3時30分、河辺総合福祉交流センターで、
- ②③④は午前10時～11時30分、市保健センター(八橋)で開催。②③④の申し込みは10月25日(火)午前8時30分から子ども健康課へ。☎(883)1174・1175



★親子サロン 就園前の親子が対象です。保護者同士で交流しませんか。参加無料。申し込みは手形第一保育所へ。☎(834)0766
日時/10月25日(火)午前10時～11時 会場/手形第一保育所

あそびにおいて!

すこやか広面 0歳～5歳の親子が対象です。10月24日(月)午前10時～11時30分、広面児童館で。保険料1回1組50円。直接会場へ。詳しくは、広面地区主任児童委員の佐々木さん☎(832)2172

東きらきらくらぶ 0歳～5歳の親子が対象です。10月25日(火)午前10時～正午、東児童センターで。保険料1組50円。直接会場へどうぞ。詳しくは東地区主任児童委員の折原さん☎(835)5384

わんぱく広場 就園前の親子が対象です。ハロウィーン遊び。10月25日(火)午前10時30分～11時30分、アトリオン6階で。無料。三井リパーク駐車券100円分をサービス。申し込みは、県中央男女共同参画センター☎(836)7853

新日本婦人の会秋田支部 生後3か月～7か月の親子が対象です。無料。申し込みは、新日本婦人の会秋田支部へ。☎(836)3356

赤ちゃん体操体験会▶仁井田、御野場、御所野地区のかたが対象です。10月27日(木)午前10時20分～正午、仁井田児童館で

赤ちゃんマッサージ体験会▶榎山、牛島地区のかたが対象です。10月27日(木)午前10時30分～正午、南部公民館で

ほっぺの会 就学前の親子が対象です。みんなで屋外に出かけよう。10月27日(木)午前9時45分～11時30分。参加無料。集合場所など詳しくは、仁井田地区主任児童委員の田近さん☎(839)5002

このゆびとまれ! 就園前の親子

が対象。11月1日(火)午前10時～正午、明德児童センターで。参加無料。詳しくは明德地区主任児童委員の田中さん☎(831)8089

すくすくサロンきしゃぼっぽ 就園前の親子が対象。11月2日(水)午前10時～11時30分、南部公民館で。無料。直接会場へ。詳しくは南部公民館☎(832)2457

すこやか広場あらやっこ 就園前の親子が対象です。11月4日(金)午前10時～11時30分、日新児童館で。参加無料。直接会場へ。詳しくは新屋地区主任児童委員の渡部さん☎(828)3649

ばっけの会の講座

会場はひよっこサロン(南通亀の町)。申し込みは、10月24日(月)午前10時からNPO法人ばっけの会へどうぞ。☎(834)4733

ベビーマッサージ 生後2か月～12か月の親子が対象です。11月8日(火)・22日(火)、午前10時30分～11時30分。参加費1組1,500円(2回分のオイル代含む)。先着6組

ファーストサイン 生後2か月～12か月の親子が対象です。赤ちゃんとのコミュニケーションなどを学びます。11月8日(火)・22日(火)、午後1時30分～3時。参加費1組1,500円。先着6組

賢く使おうベビーフード 生後7か月～12か月の親子が対象。ベビーフードやフォローアップミルクの試食など。11月9日(水)午前10時30分～11時30分。参加費1組500円(おみやげ付き)。先着6組

子育て応援Seedの催し

申し込み、問い合わせは子育て応援Seedへどうぞ。☎(833)8104
ビタミンキッズ 5歳～小学生の親子が対象。肉まんとおまんをを作ろう。11月5日(土)午前10時～

午後1時、東部ガス(榎山)で。参加費1組500円。定員6組。要申込。
親子ピクス 親子でエアロビ。会場はセリオンプラザ(土崎)。参加費各1組500円。内履き、飲み物、タオル(ベビーはバスタオルも)を持って直接会場へ。ベビー(生後6週～1歳)▶11月11日(金)・25日(金)午前11時～正午 ママクラス▶11月11日(金)午前10時～10時50分 キッズ(1歳～就園前)▶11月25日(金)午前10時～10時50分

子どもたちの心のケア教室

事故や災害時のPTSD(心的外傷後ストレス障害)の心のケアを学びます。秋田大学准教授の佐々木久長さんの講話など。10月28日(金)午前10時～午後零時30分、西部市民サービスセンターで。参加無料。
●申し込み 子どものファーストエイド普及協会☎(868)1144



妊娠がわかったら 早めに妊娠届を

妊娠の届け出をしたかたに母子健康手帳を、秋田市に住み票があるかたへは妊婦健康診査受診票もさしあげています。里帰りなどで秋田県外の医療機関で健診を受ける場合は、事前に「里帰り等妊婦連絡票」を子ども健康課へ提出してください。

「妊娠届」受け付け窓口

子ども健康課(八橋の市保健所2階)、市民課、北部・西部・河辺・雄和市民サービスセンター、アルヴェ駅東サービスセンター、岩見三内・大正寺連絡所

問い合わせ

子ども健康課☎(883)1174

※スペースの都合などにより「育児コーナー」に掲載依頼があったものすべてを掲載できない場合があります。ご了承ください。

育児

子育て
応援講座

子育てママのおしゃべりタイム

6歳までのお子さんがある方が対象です。カナダの親支援プログラム「ノーバディーズ・パーフェクト・プログラム」で子育てについて話し合います。参加無料。定員10人。託児あり。

日時 11月4日(金)・11日(金)・18日(金)・25日(金)、
12月2日(金)・9日(金)、午前10時～正午

会場 アルヴェ1階音楽交流室A

申し込み 子ども未来センター ☎(887)5339



むし歯予防教室

10月～12月に1歳になるお子さんと保護者が対象。歯科衛生士、栄養士のお話と歯みがきレッスン。11月8日(火)午前10時～11時30分、市保健センター(八橋)で。受講無料。定員30組。申し込みは、子ども健康課へ。☎(883)1174

子ども未来センターの催し

無料。直接会場へ。詳しくは子ども未来センターへ。☎(887)5340

ぴよぴよ広場 2歳～3歳の親子が対象です。手遊びやふれあい遊びなど。10月27日(木)①午前10時～②午前10時40分～、アルヴェ5階子ども未来センターで

こんにちは広場 就園前の親子が対象です。手遊びや親子の遊び。旭北地区コミセン▶11月1日(火)午前10時～ 中通児童館▶11月8日(火)午前10時30分～

つくっちゃオ 就園前の親子が対象。色紙で落ち葉を作ろう。11月2日(水)午前10時30分～、アルヴェ5階子ども未来センターで

市民サービスセンターの 子育て交流ひろば

参加無料。直接会場へどうぞ。

西部市民サービスセンター

詳しくは、西部子育て交流ひろばへどうぞ。☎(826)9007

おもいっきりあそびday▶就学前の親子が対象です。かけっこなど。10月26日(水)午前10時～正午、同センター1階多目的ホールで

いちごるーむ▶0歳～1歳の親子が対象。人形劇。11月2日(水)午前10時30分～10時50分、同センター2階子育て交流ひろばで

ぐるぐるべったんこ▶就学前の親子が対象です。動くおもちゃを作ります。11月9日(水)午前10時30分～10時50分、同センター2

階子育て交流ひろばで

雄和市民サービスセンター「ぐーちよきばあ」 就学前の親子が対象です。親子のふれあい遊びなど。10月25日(火)午前10時30分～10時50分、同センター1階子育て交流ひろばで。詳しくは、雄和子育て交流ひろばへ。☎(886)5530

北部市民サービスセンター

会場は同センター2階子育て交流ひろば。詳しくは、北部子育て交流ひろばへ。☎(893)5985

とつこタイム

▶2歳～3歳の親子が対象です。動物のまねっこ遊びなど。11月2日(水)午前10時30分～10時50分
つくってボン!!▶就学前の親子が対象です。望遠鏡作り。11月9日(水)午前10時30分～10時50分

ころんころんタイム

▶0歳～1歳の親子が対象です。バルーンごっこなど。11月16日(水)午前10時30分～10時50分

親子で楽しむわらべうた

0歳～3歳の親子が対象です。ボランティア「めるへんくらぶ」のわらべうたや絵本の読み聞かせ。参加無料。直接会場へどうぞ。

日時 / 10月25日(火)午前11時～11時30分 **会場** / フォンテ文庫 子どもライブラリー(秋田駅西口フォンテAKITA6階)

●問い合わせ フォンテ文庫(中央図書館明德館文庫)☎(893)6167

ベビーマッサージ講座

対象/生後3か月～12か月の親子
日時 / 11月8日(火)・14日(月)・21日(月)、午前10時30分～正午
会場 / 河辺市民サービスセンター3階和室 **受講料** / 無料

定員 / 先着各10組

●申し込み 10月27日(木)午前9時から河辺市民サービスセンター子育て交流ひろば☎(882)5146

みんなで遊ぼう広場

就学前の親子が対象です。北部地域子育て支援ネットワーク連絡会のみなさんとジャンボお絵かきやちらしプールなどで遊ぼう。参加無料。直接会場へどうぞ。

日時 / 11月5日(土)午前10時～正午 **会場** / 北部市民サービスセンター"キタスカ"1階体育館

●問い合わせ 同センター子育て交流ひろば☎(893)5985

子育て支援ネットワーク研修会

子育て支援に関心があるかたが対象です。「子育て支援者が楽しくなる地域子育てとは」と題し、プランニング開代表・アトリエ自遊楽校主宰の新田新一郎さんが講演。無料。託児あり(無料。要申込)。

日時 / 11月8日(火)午前10時～11時30分 **会場** / 秋田テルサ

●申し込み 子ども未来センター ☎(887)5340

保育所で遊ぼう!

★**保育所開放** 0歳～5歳の親子が対象です(聖園ベビー保育園は0歳～2歳が対象。要申込)。参加無料。直接各保育所へどうぞ。

10月26日(水)午前9時45分～11時 川口保育所☎(832)4582(将来のパパ、ママ、祖父母を対象に0歳児室で保育体験を同時開催)

10月28日(金)午前9時45分～11時 ふじ保育園☎(816)0550

11月2日(水)午前9時45分～11時 日新保育園☎(828)3211(給食試食あり。試食代は親子300円、子ども2人以上500円)

11月3日(木)午前9時45分～11時 勝平保育園☎(823)4520

11月4日(金)午前9時45分～11時 上北手保育園☎(839)3595

11月5日(土)午前9時15分～10時45分 聖園ベビー保育園☎(862)1004



恋人の聖地・土崎湊町 恋のまち

縁結び祭りに参加しよう

結び石

11月13日(日)午前10時～午後5時 土崎周辺

「恋人の聖地(※)」として認定された土崎地区。「結び」をキーワードにしたさまざまな催しに参加して、地域、家族、人の絆を深めよう。

※NPO法人地域活性化支援センター(静岡市)が観光地域の広域連携を目的に、プロポーズにふさわしいロマンティックなスポットを「恋人の聖地」として認定(全国で100か所以上)。土崎地区は今年1月に認定され、セリオン近くの公園にモニュメント「結び石」もできました。

★歩行者天国(10:00～14:00)…旧国道の「土崎駅入口」から「港入口」まで歩行者天国に！楽しく、おいしい出店もいっぱいです！！

★湊町散策(10:00～14:00)…土崎神明社から「結び石」まで散策。参加無料。車でお越しのかたは秋田ベイパラダイス、旧三益宮殿(パチンコ店)駐車場へ。正午から「結び石」で楽しいイベントも開催。

★婚活セミナー(13:30～14:30)…どなたでも参加できます。占い館1999を運営している嶋田信子さんが「異性に好かれる人間づくり」と題して講演します。会場は秋田ベイパラダイス2階ドリームタイム(セリオン向かい)。参加無料。定員120人。申し込み必要。

★婚活パーティー(15:00～17:00)…独身のかたが対象。軽食を食べながらゲームなどを楽しもう。会場は秋田ベイパラダイスのドリームタイム。参加費男性3,000円、女性1,000円。定員男女各30人。申し込み必要。



申し込み・問い合わせ

ファクスかEメールに、参加したい催し名、住所、氏名、年齢、性別、電話番号を書いて、土崎湊恋のまち推進協議会
ファクス(816)0715 ☎(846)5799
Eメール takahashi@akitaken-trading.com

心にゆとりある暮らしを！

生活設計講座

県金融広報アドバイザーの齋藤廣勝さんが多重債務予防や自殺予防につながる「確かな生活設計」の立て方を解説。

4地域で開催します

西部▶11月 8日(火)、西部市民サービスセンター3階で
雄和▶11月15日(火)、雄和市民サービスセンター2階で
河辺▶11月22日(火)、河辺市民サービスセンター3階で
北部▶11月29日(火)、北部市民サービスセンター3階で

時間は午後2時～4時です。受講無料。先着各30人。申し込みは電話かファクスで、10月24日(月)午前8時30分から市民相談センターへ。☎(866)2016 ファクス(866)2457



明德館館長講座

スライドでみる 千秋公園と佐竹氏

11月2日(水)・9日(水)

午前の部▶10:00～11:30(定員40人)

午後の部▶14:00～15:30(定員40人)

中央図書館明德館2階研修ホール

中央図書館明德館館長の小国裕実さんが、千秋公園の歴史を、驚きのエピソードや謎を紹介しながら分かりやすく解説。受講無料。

申し込み

10月23日(日)午前9時から、中央図書館明德館☎(832)9220

秋の太平山リゾート公園

紅葉鮮やかな太平山リゾート。申し込み、問い合わせはザ・ブーンへ。☎(827)2301

紅葉ウオーク 10月30日(日)に開催。中学生以上が対象です。午前8時30分にJR秋田駅と東部公民館から無料送迎バスが出ます。リゾート周辺を散策後、ザ・ブーンの温泉と昼食を楽しんで午後4時にザ・ブーンを出発。参加費2,500円(中・高校生2,400円)。申し込みは、10月28日(金)午後1時まで
収穫市 市内産の野菜、果物を市価よりも安く販売！10月30日(日)午前11時30分～午後4時30分、ザ・ブーン正面玄関前で

明德地区避難訓練と講演会を 10月23日(日)に開催します

10月23日(日)午前9時から明德地区の避難訓練を行った後、午前11時20分から明德地区コミセンで、東日本大震災の支援活動を行った市消防署員が講話(明德地区のかたはどなたでも参加できます。無料。直接会場へ)。

問い合わせ

明德地区町内会連合会の廣瀬さん☎(834)5874

詳しい放送日程は 広報広聴課へ！ ☎(866)2034



5分間 AAB おはよう秋田市から 月～木 午前10時30分～

ABS こんにちは秋田市から 金 午前11時25分～ 土 午前11時40分～ 日 午前11時55分～

AKT こんばんは秋田市から 水 午後10時54分～

15分 ●10/30(日)午前7時30分～ ABS おはよう秋田市長です「最新の市政情報」

10/21(金)▶10/25(火)

- 市民リポーターが紹介
- ①フォンテAKITA6階の子育て・学び・文化サテライト
- ②秋田ノーザンブレッツ発進

※5分間テレビ番組は、秋田ケーブルテレビでも放送しています。

10/26(水)▶11/1(火)

- 障がい者の雇用を考える
- 10月29日(土)は秋田商業高校「アキショップ」



エフエム秋田 秋田市マンデー555 毎週月 午後5時55分～

ABSラジオ 秋田市今週のいちネタ 毎週火 午前10時30分～

エフエム椿台 午後スタ 毎週水 午後2時00分～

- 10月29日(土)はアキショップへ行こう
- 特定健診を受けましょう

●「広報あきた」から



案内

福祉の就職面接会

福祉の仕事をお探しのかたと来春卒業予定の学生のかた、福祉分野の企業(ハローワーク秋田管内)が対象。面接希望のかたは直接会場へ。参加希望企業は11月1日(火)までハローワーク秋田へお申し込みを。ハローワーク秋田 ☎(864)4111(音声案内後、41#) 日時/11月11日(金)午後1時30分~3時30分(受け付けは午後1時~) 会場/秋田ビューホテル4階

無料相談へどうぞ

マンション管理電話相談
マンション管理士が相談に応じます。日時/平日の午前10時~午後4時 相談電話/一般社団法人 秋田県マンション管理士会 ☎(868)1383
精神障がい者家族相談 NPO法人秋田けやき会の相談員が相談に応じます。直接会場へ。日時/11月11日(金)午前10時~午後3時 会場/市老人福祉センター2階和室(八橋) 問い合わせ/秋田けやき会 ☎(833)1580

博物館の喫茶営業者を募集

金足鳩崎にある秋田県立博物館の喫茶(厨房16㎡、客席数50席)の営業者を募集します。申し込みは11月10日(木)まで受け付け。詳しくは、秋田県立博物館へどうぞ。☎(873)4121

仲小路でハロウィーン

10月29日(土)午後1時30分から、仲小路で仮装パレードを開催! また、10月31日(月)まで、仲小路商店街で特別メニュー・サービスを実施中。詳しくは実行委員会へどうぞ。☎(833)2843(食器のさかいだ内)



読者のひとは 4~5ページで紹介!

国指定重要文化財 三浦館見学会

11月11日(金)・12日(土)・13日(日)

①午前10時~11時30分 ②午後2時~3時30分 重厚な造りの主屋

色鮮やかな木々に囲まれた三浦館を見学してみませんか。参加費700円(茶菓子代含む)。定員各30人(応募状況により調整)。

申し込み 往復はがき(はがき1枚に2人まで)に、郵便番号、住所、氏名、電話番号、見学希望日時(第3希望まで)を書いて、10月30日(日)まで、〒010-0121金足黒川字黒川178 三浦館保存会事務局 ☎(873)6709



防災気象講演会

11月7日(月)13:30~16:30 県庁第二庁舎8階大会議室

気象庁気候情報課調査官の及川義教さんが「地球温暖化のリスク管理」をテーマに、秋田大学大学院工学資源学研究所教授の松富英夫さんが「津波防災」をテーマにそれぞれ話します。入場無料。直接会場へ。

問い合わせ 秋田地方気象台防災業務課 ☎(864)3955



まるごと JANGO ツアー

10月30日(日) 午前9時~午後4時30分

参加費1,800円(昼食代、体験料含む)。先着15人。申し込みは10月24日(月)午前10時から河辺雄和商会へどうぞ。☎(882)3523

コース 仁別のザ・ブーン集合▶河辺の果樹園・岨谷峡散策▶(昼食)▶雄和でダリアの摘み取り体験とダリア染め体験▶雄和で大根収穫体験▶ザ・ブーンで解散

岨谷峡

南地区コミセン 開設30周年記念講演会

10月29日(土)午後1時30分~ 南地区コミセン(御野場一丁目5-1)

第51次南極観測隊に同行した秋田魁新報社記者の安藤伸一さん(写真)が「氷海を越えて」と題して講演します。市消防署員による防災の講話も。入場無料。直接会場へどうぞ。



問い合わせ 御野場地域センター ☎(839)2720

広報クイズ 230



広報クイズは、毎月第3金曜日発行号に掲載。

正解者には、抽選で10人に「図書カード1000円分」をプレゼント!

広報あきたや市政テレビ番組の感想、気ままなひとことを添えて、ご応募ください。

1 秋田駅西口のフォンテ AKITA 6階にある「情報●●コーナー」で秋田市の情報をゲットしよう! ●に入るのは?

2 住民票(写)や戸籍証明書などを発行する自動交付機を使うときは「あきた●●カード」が必要です。●に入るのは?

※答えは10月7日、21日号の「広報あきた」の記事中に!

●9月16日号の当選者

前回のクイズの答え 問1=エイジ「フレンドリー」シティ 問2=高齢者「コイン」バス 応募総数141通、全問正解136通でした。

当選者▶大久保義勝(八橋)、岡村泰子(川尻)、コスモス(新屋)、佐々木朋子(仁井田)、広面T・T(広面) ぶちさん(泉)、ぶどう狩(新屋)、まーちん(泉)、ゆうわのパー(雄和)、レイコヤン(寺内) =敬称略=

応募方法

はがき、ファクス、Eメールに、答えと住所、氏名(ふりがな)、年齢、電話番号を書いて、10月31日(月)(必着)まで、〒010-8560秋田市役所広報広聴課 ファクス(866)2287

Eメール ro-plpb@city.akita.akita.jp ※Eメールで応募するかたは、件名を「広報クイズ」としてください。

※当選した際、氏名の掲載を希望しないかたは、氏名と一緒にペンネームなどをお書き添えください。

市民相談センターの無料相談

	相談の種類	相談日時	相談場所	定員	申し込み
要予約	法律	11月17日(木)・24日(木)9:00~11:40	市民相談センター	各8人	予約は10月25日(火)午前8時30分から、電話または市役所1階の市民相談センターで受け付けます。☎(866)2039
		11月10日(木)9:00~11:40	西部市民サービスセンター		
	司法書士	11月8日(火)14:00~16:00	市民相談センター	各6人	
	年金・社会保険	11月11日(金)13:00~16:00			
	遺言・相続	11月15日(火)9:00~12:00			
税務	11月15日(火)13:00~16:00	市民相談センター	各6人		
行政書士	11月4日(金)13:00~16:00				
行政	11月9日(水)13:00~16:00				
予約不要	人権・困りごと	11月10日(木)13:00~16:00			相談の順番は当日の先着順です。直接、市役所1階の市民相談センターへお越しください。

円。託児料200円(要予約)。申し込みは秋田友の会へ。☎(867)1494
11月15日(火)▶会場は遊学舎(上北手)。定員50人(託児あり)
11月18日(金)▶会場は秋田友の家(泉北二丁目4-13)。定員40人(託児あり)
11月20日(日)▶会場は秋田友の家。定員30人(託児なし)

成長ビジネスセミナー

起業をめざすかたや新分野進出を考えている中小企業者を対象に(株)小室経営コンサルタントの小室秀幸さんがこれからの成長ビジネスを解説。11月2日(水)午後2時~4時、チャレンジオフィスあきた(土崎)で。無料。定員30人。申し込みは10月28日(金)まで商工労働課へ。☎(866)2429

屋外広告物講習会

講習会の修了者は屋外広告業の登録の際、業務主任者になることができます。手数料4,000円。

日程/11月21日(月)・22日(火)

会場/秋田地方総合庁舎6階

●申し込み・問い合わせ 秋田地域振興局用地課などにある申込用紙を11月4日(金)まで、同課へ。詳しくは県都市計画課へ。☎(860)2442

ボランティア育成講座

如斯亭庭園ボランティア 国の名勝「旧秋田藩主佐竹氏別邸(如斯亭)庭園」の案内ボランティアです。日時/10月29日(土)午前10時~11時30分
 会場/如斯亭(旭川南町2-73)
 受講料/無料 定員/先着20人

申し込み/10月24日(月)午前8時30分から文化振興室☎(866)2246

パソコンボランティア 身体に障がいがあるかたがパソコンを使うときのサポート方法を学びます。対象/ワード、エクセルを操作できるかた
 日時/11月19日(土)・20日(日)、午前10時~午後4時30分
 会場/秋田大学情報処理室 受講料/無料 定

員/先着20人 申し込み/10月21日(金)から11月12日(土)まで障害者生活支援センターほくと☎(873)7804



催し物

鳥海山獅子ヶ鼻湿原探訪

10月23日(日)午前6時、秋田市役所駐車場集合。参加費500円。

●申し込み 秋田清掃登山連絡協議会の大山さん☎080-1654-5240

秋田市社会福祉大会

作家・西木正明さんの講演「世界の被災地、難民キャンプを歩いて」や南々亭骨太さんの漫談など。10月26日(水)午後1時30分~4時10分、文化会館で。無料。直接会場へ。詳しくは市社協へ。☎(862)7445

歌と踊りのチャリティーショー

新日本舞踊、民謡、フラダンス、フラメンコなど。寄附金は市社協へ寄贈。10月29日(土)午前11時~、秋田テルサ(御所野)で。無料。詳しくは桜雅会の筒井さんへ。☎(863)4980

西部地域囲碁大会

西部地域のかた(勤務しているかたを含む)が対象。スイス方式で、クラスは名人戦(5段以上)、段位戦(4段以下)、級位戦。参加費1,000円。
 日時/10月30日(日)午前9時30分~
 会場/西部市民サービスセンター

●申し込み はがきに、住所、氏名、電話番号、出場クラス、段級位を書いて10月26日(水)まで〒010-1604新屋松美町20-38 ウェスター囲碁同好会の畠山逸美さん☎(862)6695

とっておきの音楽祭

障がいの有無にかかわらず、みんなで音楽やアートを楽しもう。無料。
 日時/10月30日(日)午前11時~午後

5時 会場/アルヴェきらめき広場
 ●問い合わせ 音楽祭実行委員会の佐藤さん☎090-7073-7654

社交ダンスパーティー

10月30日(日)午後1時30分~4時、サンライフ秋田(八橋)で。入場券は前売り1,000円、当日1,300円。前売りはサンライフ秋田、秋田テルサ(御所野)などで販売。詳しくはサンライフ秋田へ。☎(863)1391

菊まつり

10月30日(日)から11月4日(金)まで、午前9時~午後4時、遊学舎(上北手)で。無料。詳しくは秋田西部菊花同好会の太塚さんへ。☎(828)3154

ふるさとづくりフォーラム

テーマは「花づくりは地域づくりと人づくり」。花と緑の研究所の西山正大さんの講演など。11月2日(水)午後3時~4時30分、遊学舎(上北手)で。無料。定員150人。申し込みは、あすの秋田を創る協会へ。☎(839)8191

ノースアジア大学の催し

同大学文学賞の授賞式と記念コンサートを開催。授賞式のゲストは脚本家の内館牧子さん、作家の石川好さんほか。コンサートの出演は小林彰英さん(テノール)、腰塚賢二さん(ピアノ)ほか。直接会場へどうぞ。

日時/11月3日(木)午後1時~4時
 会場/ノースアジア大学古田記念講堂(下北手) 入場料/無料

●問い合わせ ノースアジア大学総合研究センター☎(836)6592

カラオケで歌って聴いて楽しむ集い

11月12日(土)午後1時~4時、御所野交流センターで。参加無料。直接会場へ。歌うかたは申し込みが必要(申し込みは10月24日(月)から。先着35人。賞品あり)。詳しくは御所野交流センターへ。☎(826)0671

情報チャンネルa

家路へと夕陽のスピードで急ぐ ヒサト



講座

科学つめあわせ便

テーマは「動物のからだ」。豚の心臓(予定)の解剖実験(小学生以上が対象。小学3年生以下は保護者同伴。定員20人。要申込)とサイエンスショー。11月13日(日)午後1時～2時30分、アルヴェ自然科学学習館で。無料。

●実験の申し込み・問い合わせ

10月25日(火)午前9時から自然科学学習館☎(887)5330(月曜休館)

親子でパン作りとそば打ち

小学生以上の親子が対象。11月26日(土)、12月10日(土)、午前10時～午後3時、河辺総合福祉交流センターで。全2回。先着8組。申し込みは10月25日(火)午前9時から河辺市民サービスセンターへ。☎(882)5171
材料費/パン作り=1組1,200円で1人増えるごとに200円プラス
そば打ち=1家族1,000円

親子で段ボールの家作り

小学3年・4年生の親子が対象です。建築士と一緒に段ボールなどで家を作ります。10月29日(土)午後1時～4時、遊学舎(上北手)で。参加無料。定員10組。

●申し込み 秋田県建築士会の小杉さん☎(866)3124

高齢者・障がい者パソコン教室

高齢者または身体に障がい(軽度)があるかたが対象。ワード(文書作成ソフト)で年賀状作り。会場は遊学舎(上北手)。時間は午前10時～正午。受講料各4,000円。申し込みはNPO法人あいへ。☎(829)1113

日程①/11月4日(金)・7日(月)・11日(金)・14日(月) 日程②/11月18日(金)・22日(火)・25日(金)・28日(月)

市勤労青少年ホームの講座

39歳までのかたが対象。会場はサンバル秋田(文化会館内)。申し込みは、10月24日(月)午前9時から市勤労青少年ホームへ。☎(824)5378

野菜ソムリエの秋が香るスイーツ

かぼちゃプリン・焼き菓子、里芋の生チョコを作ります。日時/11月8日(火)午後6時30分～8時30分
材料費/800円 定員/先着16人

“美文字”で魅力アップ! ペン字レッスン

日時/11月9日(水)・24日(木)、12月7日(水)、午後7時～8時30分
参加費/無料 定員/先着15人

女性学習センターの講座

会場はサンバル秋田(文化会館内)。申し込みは10月24日(月)午前9時から女性学習センターへ。☎(824)7764

働く女性のワーク&ライフセミナー

「リフレッシュタイム」女性が対象。ハーブとスパイスを使ったカレー作りとパステルを削って指で絵を描くパステル和みアートを体験。日時/11月10日(木)午後6時～8時30分、12月8日(木)午後6時30分～8時
材料費/500円 定員/先着12人

講演会「気になる身近な財産管理～成年後見・相続(遺言)～」

講師は東洋大学法学部教授の小林秀年さん。日時/11月11日(金)午後1時30分～3時
参加費/無料 定員/先着30人

料理教室へどうぞ

手作りパン 日時/11月25日(金)午前10時～午後3時 会場/河辺総合福祉交流センター 材料費/1,500円 定員/先着12人 申し込み/10月25日(火)午前9時から、河辺市民サービスセンター☎(882)5171

秋田テルサ 会場は秋田テルサ(御所野)。時間は午前10時～午後1時。申し込みはテルサへ。☎(826)1800

蒸しパンとデザート▶11月7日(月) 受講料/1,800円 定員/12人

ケーキをクリームで飾る▶11月9日(水)

受講料/1,900円 定員/12人

黒糖おこわとおやき▶11月11日(金)

受講料/1,800円 定員/16人

手作りキムチ▶11月14日(月)

受講料/1,800円 定員/24人

焼酎やハイボールの肴▶11月16日(水)

受講料/1,900円 定員/24人

伝統工芸「漆器体験」

現代の名工と一緒に箸づくり。11月6日(日)午前10時～正午、雄和市民サービスセンターで。材料費800円。先着40人。申し込みは、10月24日(月)午前9時から、雄和市民サービスセンターへ。☎(886)5540

あきた市民農学校

時間、会場、参加費など、詳しくはNPO法人秋田バリアフリーネットワークの鈴木さんへ。☎(853)7475
漬け物づくり▶10月28日(金) グリーンツーリズムを学ぶ▶11月9日(水)

新屋の歴史探訪

“ぐるっと文化財マップ”を見ながら日吉神社や表町通りなどを散策。

日時/10月30日(日)午前10時～正午
集合場所/西部市民サービスセンター 保険料/50円 定員/20人

●申し込み 10月24日(月)午前9時から同センター☎(826)9004

秋田の史跡を学ぶ会

明治維新を考える会主宰の吉田昭治さんが「秋田の戊辰戦争を語る～県南を中心に～」と題して講演します。参加無料。直接会場へどうぞ。

日時/11月9日(水)午前10時～正午 会場/東部公民館

●問い合わせ 東部公民館 ☎(834)2206

家事・家計講習会

「予算生活の大切さ」などがテーマ。時間は午前10時～正午。資料代400

秋田市緑化コンクール 花と緑のまちに

秋田市民憲章推進協議会による緑化コンクールに59団体と個人10人が参加し、各賞が次のとおり決まりました。おめでとうございます。*()内は地区協議会名。

問 秋田市民憲章推進協議会 ☎(866)2253



栄町町内会の花だん(特別優秀賞)

町内会

特別優秀賞▶ 栄町町内会(土崎) **優秀賞**▶ 新波自治公民館(雄和) 愛宕下西丁親交会(築山) 牛島東六丁目町内会(牛島) 将四ガーデニングクラブ(土崎) 東野添町内会花の友(広面) 水口町内会(外旭川) **優良賞**▶ 濁川新町町内会(旭川) 東通観音前西町町内会フラワーミニパーク会(中通) 向野自治公民館(雄和) 仁井田仲谷地町内会(仁井田) 日吉自治会(泉) 県営新屋住宅町内会(新屋) 末戸松本みのり会(四ツ小屋) 小阿地町内会(四ツ小屋) 園芸サークルカモミール(御所野) 古城苑道路整備美化の会(旭川) 添川みどり町内会(旭川) 仁井田学園町町内会(仁井田) 中の沢自治公民館(雄和) 繋自治会(雄和) **努力賞**▶ 梶ノ目第一団地町内会(外旭川) 仁井田東町町内会(仁井田) 三千刈東町内会(泉)

学校

特別優秀賞▶ 浜田小 飯島南小 旭南小 **優秀賞**▶ 旭北小 秋田南中特別支援部 四ツ小屋小 下北手小 戸島小 **優良賞**▶ 桜小児童会フラワー委員会 明德小 山谷小

老人クラブ

優秀賞▶ 御野場よつば会(四ツ小屋) 将軍野堰越町内会睦会(将軍野) 三吉町ことぶき会(広面) 御野場楽生会(四ツ小屋) 旭クラブ(四ツ小屋) **優良賞**▶ 西大畑友好会(八橋) 松栄会(茨島) 仁井田切上老人クラブ(仁井田) 以和貴会(将軍野) 濁川若生会(旭川) 上新城若宮ことぶき会(上新城) 石田坂老人クラブ(豊岩) 横山老人クラブ(仁井田) **努力賞**▶ 仁井田横町老人クラブ(仁井田) 新田二丁目友愛会(仁井田)

子ども会

優秀賞▶ 横森二丁目町内子供会(桜小) **優良賞**▶ 水口子供会(外旭川) 三吉町子ども会(広面) 桜西町内子ども会(桜小) 登木西町内子供会(寺内) 濁川町内子供会(旭川) **努力賞**▶ 目長田町内会(仁井田)

職場

特別優秀賞▶ 障害者支援施設小又の里(上新城) 秋田県千秋学園(新屋勝平)

家庭

特別優秀賞▶ 佐藤善子(外旭川) 鎌田桂子(広面) **優秀賞**▶ 滑川準治(桜小) 田中陽子(旭南) 渡辺奎子(旭北) 佐々木徳子(雄和) **優良賞**▶ 石川日出子(広面) 細谷賢郎(寺内) 那須恵光(寺内) **努力賞**▶ 高橋睦子(旭川)

= 敬称略 =