

広

市民の生活情報誌

報

あきた



広報あきた1月6日号は
1月4日(水)～6日(金)に
お届けします。

2011 平成23年
12月16日号

NO.1759 毎月第1・第3金曜日発行



ありがとうございます
いらっしゃいました

100円
ますねえ

資格証明書を見せて100円玉を運賃箱へ“チャリン”。…70歳以上のかたが100円でバスに乗ることができる「高齢者コインバス事業」をぜひご利用ください ➡ 13ページ

2 来年7月から家庭ごみ有料化

4 年末年始の市役所開庁時間

6 井戸端市民通信

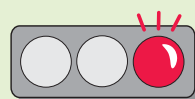
8 市役所からお知らせ

10 保存版 冬の備えは万全ですか

12 24年度の体育施設申し込み **健康 育児**

16 新成人のつどい **情報チャンネルa**

20 アルヴェ ウィンターフェスタ



ごみは減っていますが、目標との差がまだあります

エコアちゃんのごみ減量速報

環境都市推進課 ☎(866)2943



家庭系ごみの排出量 (資源化物を除く)

今年10月の家庭系ごみ排出量	5,924 トン (昨年同月より107ト減)
1人1日当たり 減量目標 (平成24年度まで)	556 グラ
4月～10月の排出量累計から算出	628 グラ
目標との差	72 グラ (クッキーの空箱1個分)

人にも地球にもやさしいあきたをめざして

手数料は

来年7月から家庭ごみを有料化

ごみ1リットル=1円



空き缶・ビン、ペットボトルなどの資源化物は無料のままです。これまでどおりの出し方で集積所へ。
粗大ごみもこれまでどおり有料・戸別収集のままです。出し方も変わりません。



スプレー缶もこれまで通り回収箱へ

変更ありません

秋田市が回収するごみ

家庭ごみ
資源化物
粗大ごみ

これまで広報あきたなどでお知らせしてきたとおり、秋田市ではごみ減量の目標に届かない状況が続いています。その対応策として、市では家庭ごみを来年7月1日から有料化(手数料の負担)します。
手数料は、ごみ1リットルあたり1円で、袋の価格に手数料を上乗せした新しい家庭ごみ用袋を購入することで支払っていただきます。

●環境都市推進課 ☎(800)2943

有料

来年7月から

家庭ごみ…生ごみ、衣類、ゴム・ビニール製品など

*落ち葉、刈り草、せん定枝、おむつは有料化の対象外です。



おむつは無料のままだよ！

手数料とその納め方

ごみ袋の容量
1リットルあたり1円

手数料を袋の代金に上乗せしたごみ袋を新たに販売します。その袋の購入が、手数料の納付になります。

袋の価格例)

30リットルの袋が10枚80円の場合
：袋の代金80円+手数料(1円×30リットル×10枚)＝380円

現行のごみ袋の

来年7月以降の取り扱い

家庭ごみ用▼使用できません(来年7月までに使い切れなかった家庭ごみ袋は、新しい袋との交換を実施する予定です)
資源化物用▼資源化物専用になります。家庭ごみには使用できなくなります

*腹膜透析を実施しているかたがいる世帯には、申請により一定枚数の家庭ごみ用袋をさしあげます。

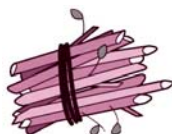
ごみの出し方

1リットルあたり1円の手数料を上乗せした新しい「家庭ごみ用袋」に入れて、これまでどおり集積所へ出してください。

新しいごみ袋は来年6月から販売します。大きさは、10リットル(新規サイズ)、20リットル、30リットル、45リットルの4種類です。

有料化対象外の家庭ごみの出し方

「せん定枝」は、これまでどおり50センチ以下に束ねて出します(1回2束まで)。



「刈り草」「落ち葉」「おむつ」は、資源化物の袋(手数料は上乗せされません)に入れて、家庭ごみの日に出します。

刈り草と落ち葉は一緒の袋に入れて出すことができます。おむつのみ、袋に「おむつ」と書いて、刈り草・落ち葉と混ぜずに出してください。



家庭系ごみ有料化制度説明会

有料になるごみの種類や出し方などを詳しく説明します。申し込みは不要です。直接会場へどうぞ。各会場とも駐車場が狭いので、なるべく公共交通機関をご利用ください。

1日3回開催▼①午前10時～②午後2時～③午後7時～

開催日	会場
1月25日(水)	雄和市民サービスセンター 岩見三内地区コミセン
26日(木)	大正寺連絡所 下新城地区コミセン
27日(金)	金足地域センター 上新城地域センター
28日(土)	北部市民サービスセンター 北部公民館
29日(日)	河辺市民サービスセンター 飯島地区コミセン
30日(月)	港北地区コミセン 將軍野地区コミセン
31日(火)	外旭川地域センター 寺内地区コミセン
2月2日(木)	東部公民館 旭川地区コミセン
3日(金)	旭北地区コミセン 東地区コミセン
4日(土)	八橋地区コミセン 茨島地区コミセン
5日(日)	泉地区コミセン 川尻地区コミセン
6日(月)	明徳地区コミセン 榎山地区コミセン
7日(火)	保戸野地区コミセン 旭南地区コミセン
9日(木)	下北手地域センター 豊岩地区コミセン
10日(金)	浜田地区コミセン 下浜地区コミセン
11日(土)	西部市民サービスセンター 上北手地域センター
12日(日)	南部公民館 大住地区コミセン
13日(月)	御野場地域センター 秋田テルサ(御所野)
14日(火)	太平地域センター 中央公民館(文化会館内)
16日(木)	勝平地区コミセン 中央公民館(文化会館内)

*2月17日以降の日程は、決まりしだい広報あきたなどでお知らせします。また、町内会に出向いての説明会も開催します。詳しくは環境都市推進課へお問い合わせください。 ☎0866(0)29433

手数料の使い道

いただいた手数料は、おもに次のような環境施策に活用します(活用状況は広報あきたなどで公表)。

- **ごみ集積所の美化**…ごみ集積所の設置やカラス除けネットの購入に補助します。また、集積所清掃用のごみ袋を配付します
- **生ごみ処理の普及**…コンポスターの購入補助や、ダンボールで堆肥を作る講座を行います
- **ボランティア清掃を行う団体にごみ袋を配付**
- **集団回収の普及**…集団回収の補助金を増やします
- **資源化物の祝日収集**
- **不法投棄防止の調査・指導を強化**
- **基金の積み立て**…廃棄物処理施設の改修などに備えて基金を積み立てます
- **地球温暖化対策**…循環型社会に向けた施策を行います



みんなで清掃(榎山共和町)

昨年度(1年間)の家庭ごみは7万トﾝでした

水切りと分別で1万トﾝ(14%)削減

秋田市の家庭ごみの半分は生ごみで、次に多いのが紙類です。生ごみの水切り、古紙の分別で家庭ごみを減らそう!

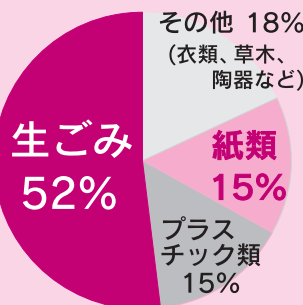
ギュッと水切り2千トﾝ

生ごみは水分を多く含みます。ギュッと絞って1割の水を切れば、市全体で年間約2千トﾝ(全体の3%)のごみを減らせます。



市の家庭ごみの割合

(平成21年度調査)



8千トﾝは再生可能

紙類のうち8千トﾝ(全体の11%)は再生できるものでした。古紙は有料化の対象となる家庭ごみではなく、資源化物として出しましょう。

おもな施設の年末年始の休館日

1月5日(木)からは通常開館です(一部除く)

施設	問い合わせ	28日(水)	29日(木)	30日(金)	31日(土)	1日(日)	2日(月)	3日(火)	4日(水)
地域センター(市内7か所)			休	休	休	休	休	休	
コミュニティセンター(市内24か所)			休	休	休	休	休	休	
ふれあい交流館かわべ「ふれあい交流室」	(882)2120		休	休	休	休	休	休	
市立病院(外来) ※救急は年末年始も24時間受付	(823)4171		休	休	休	休	休	休	
市保健所	(883)1170		休	休	休	休	休	休	
アルヴェ	駅東サービスセンター	(887)5320	休	休	休	休	休	休	
	市民交流プラザ	(887)5310	休	休	休	休	休	休	
	子ども未来センター	(887)5340	休	休	休	休	休	休	
	自然科学学習館	(887)5330	休	休	休	休	休	休	
総合環境センター(ごみの自己搬入)	(839)4816		休	休	休	休	休		
中央卸売市場	青果部・水産物部	(869)5222			休	休	休	休	休
	花き部	(869)5222		休	休	休	休	休	休
秋田市公営駐車場	(832)1181	無休(営業は午前7時~午後10時30分)							
斎場	(868)1521					休			
児童館(市内41か所)			休	休	休	休	休	休	
老人いこいの家(市内3か所)・耕心苑			休	休	休	休	休	休	
老人福祉センター	(866)1341		休	休	休	休	休	休	
御所野ふれあいセンター	(826)0671		休	休	休	休	休	休	
河辺総合福祉交流センター	(881)1201		休	休	休	休	休	休	
雄和ふれあいプラザ	(886)5071		休	休	休	休	休	休	
サンバル秋田(文化会館内) 中央公民館・女性学習センター・勤労青少年ホーム	(824)5377		休	休	休	休	休	休	
公民館(中央公民館以外の3か所)			休	休	休	休	休	休	
将軍野高齢者学習センター	(846)7056		休	休	休	休	休	休	
太平山自然学習センター「まんたらめ」	(827)2171		休	休	休	休	休	休	
クアドーム ザ・ブーン	(827)2301	無休(31日のみ午後5時まで)							
森林学習館「木こりの宿」	(827)2111	無休							
太平山スキー場 オーバス	(827)2221								
トレーラーハウス	(827)2270								
ポートタワー・セリオン	(857)3381								
セリオンプラザ	(847)4050		休	休	休	休	休	休	
秋田テルサ ※1	(826)1800				休	休			
サンライフ秋田 ※2	(863)1391				休	休			
アトリエもさだ	(888)8137		休	休	休	休	休	休	
文化会館 ※3	(865)1191		休	休	休	休	休	休	
市立図書館(市内5か所・フォンテ文庫をのぞく)			休	休	休	休	休	休	休
視聴覚ライブラリー	(882)5535		休	休	休	休	休	休	休
千秋美術館 ※4	(836)7860	施設改修のため2月9日(木)まで休館							
赤れんが郷土館	(864)6851		休	休	休	休	休	休	
民俗芸能伝承館・旧金子家住宅	(866)7091		休	休	休	休	休	休	
佐竹史料館	(832)7892		休	休	休	休	休	休	
久保田城御隅櫓	(832)1298	3月末日まで閉館。元日のみ開館(9:00~16:30)							
旧黒澤家住宅	(831)0285		休	休	休	休	休	休	
西部体育館 ※5	(828)1180				休	休			
市立体育館	(866)2600		休	休	休	休	休	休	
茨島体育館	(865)1417		休	休	休	休	休	休	
北部市民サービスセンター体育館	(846)1133		休	休	休	休	休	休	
河辺体育館	(882)3654		休	休	休	休	休	休	
雄和体育館	(886)2844		休	休	休	休	休	休	
雄和南体育館	(887)2318		休	休	休	休	休	休	
一つ森公園(体育館・弓道場)	(831)8300		休	休	休	休	休	休	
勝平屋内ゲートボール場	(866)1055		休	休	休	休	休	休	
光沼アリーナ	(847)4602		休	休	休	休	休	休	
八橋陸上競技場(会議室)	(823)1472		休	休	休	休	休	休	
八橋球技場(会議研修室)	(883)1870		休	休	休	休	休	休	
北野田公園アリーナ	(881)1950		休	休	休	休	休	休	
河辺岩見温泉 ※6	(883)2020	無休							
ユフォーレ	(884)2111								
雄和ふるさと温泉ユアシス	(887)2575								
雄和里の家	(881)3011								
Villaフローラ			休	休	休	休	休	休	
雄和サイクリングターミナル	(886)3766		休	休	休	休	休	休	
フォンテAKITA6階	情報発信コーナー	(893)6237				休			
	子ども広場	(893)6075				休			
	美短サテライトセンター	(893)6128				休			
	フォンテ文庫	(893)6167				休			
施設	問い合わせ	28	29	30	31	1	2	3	4

- ※1 秋田テルサ(離職者緊急相談センターを含む)…12月29日(木)・30日(金)、1月2日(月)・3日(火)の利用時間は午前9時~午後4時30分
- ※2 サンライフ秋田…12月29日(木)・30日(金)、1月2日(月)・3日(火)の利用時間は午前9時~午後4時30分。なお、1月2日(月)はプールを利用できません
- ※3 文化会館の利用受け付け…年内は12月28日(水)午後4時30分まで。年始は1月4日(水)午前9時から
- ※4 千秋美術館…1階ロビーは年末年始を除く平日午前9時~午後5時に利用できます
- ※5 西部体育館…12月29日(木)・30日(金)、1月2日(月)・3日(火)の利用時間は午前9時~午後5時
- ※6 河辺岩見温泉…12月31日(土)から1月3日(火)までの利用時間は午前10時~午後7時
- ※7 子育て・学び・文化サテライト…12月31日(土)の全施設の利用時間は午前10時~午後6時(子ども広場の託児コーナーは午後5時まで)。1月2日(月)は子ども広場の託児コーナーとフォンテ文庫の子どもライブラリーの利用時間は午前10時~午後6時、それ以外の施設は午前10時~午後7時

年末年始、お子さんの急病は 夜間休日応急診療所

診療科目	診療時間	29日(木)	30日(金)	31日(土)	1日(日)	2日(月)	3日(火)	4日(水)
小児科	9:30~15:30	休	休	○	○	○	○	休
	19:30~22:30	○	○	○	○	○	○	○
耳鼻咽喉科	19:30~22:30	○	○	○	○	○	○	○

年末年始以外でも、夜間や休日に急病などでお困りのときはご利用ください

夜間…小児科、耳鼻咽喉科
診療時間▶19:30~22:30

日・祝日…小児科、眼科(※)
診療時間▶9:30~15:30

※眼科は当番の医療機関で診察します。

*上記の診療時間以外の受診は、市立病院、組合病院、赤十字病院、中通病院へ。

問い合わせ 夜間休日応急診療所
☎(832)3333・☎(835)2222



年末年始のバスダイヤ

12月30日(金)▶土・日・祝日ダイヤ
12月31日(土)~1月2日(月)

▶土・日・祝日ダイヤですが、バス停などにある時刻表で□印が付く便は運休です
1月3日(火)▶土・日・祝日ダイヤ

問い合わせ 秋田中央交通営業部☎(823)4413





年末年始の市役所

業務は年末28日(水)まで、年始4日(水)から



次の窓口は12月29日(木)・30日(金)も開きます

※住民基本台帳ネットワーク(広域交付の住民票の交付申請や付記転入など)と、
公的個人認証サービス(電子証明書の交付申請など)は共通運用時間外のため利用できません。

本庁 受付時間は午前8時30分～午後5時15分

市民課☎(866)2018 国保年金課☎(866)2098(国保税の納付…収納推進室☎(866)2189)
後期高齢医療課(保険証の再発行は除く)☎(866)2513 市民税課☎(866)2054 資産税課☎(866)2836
納税課☎(866)2058 特別滞納整理課☎(866)8932 子ども総務課☎(866)2072
子ども育成課(保育所・幼稚園関連業務のみ)☎(866)2094
障がい福祉課☎(866)2093 介護・高齢福祉課☎(866)2069
保護第一課・保護第二課☎(866)2096

北部・西部・河辺・雄和市民サービスセンター

北部☎(845)2261・西部☎(888)8080・河辺☎(882)5221・雄和☎(886)5511

●受付時間は午前8時30分～午後5時15分

*各市民サービスセンターの取扱業務は住民票・戸籍の届出、市税の納付などです。

●全サービスセンターの子育て交流ひろば、貸出施設は29日(木)～3日(火)休館

上下水道局お客様センター ☎(823)8431

水道管が凍結し、温めても水が出ないときは、指定給水装置工事事業者へ依頼してください。水道管破裂など緊急の際は、☎(823)8431へご連絡ください。

経営の相談窓口

市役所分館1階の経営安定緊急相談窓口では、中小企業の融資あっせんやセイフティネット保証認定などの相談に応じています。

平日8:30～17:15
*年末年始は12月29日(木)のみ

問い合わせ 商工労働課 ☎(866)2429



本庁守衛室は年中無休で受け付け

戸籍の届出は年末年始も受け付け

婚姻・出生・死亡届などの届出は、休みの日も本庁、北部・西部・河辺・雄和市民サービスセンターの守衛室で受け付けます。受付時間は、本庁は24時間、北部・西部市民サービスセンターは午前8時30分～午後9時30分、河辺・雄和市民サービスセンターは午前8時30分～午後5時15分です。

住民票、印鑑登録証明書、戸籍の証明書

年末年始の自動交付機

- 本庁、北部・西部市民サービスセンター、秋田テルサ…29日(木)・30日(金)の稼働時間は午前9時(テルサは9時30分)～午後5時。31日(土)～3日(火)は休止
- アルヴェ駅東サービスセンター…12月29日(木)から1月3日(火)まで休止

雪寄せを！
集積所周辺は



年末年始のごみ収集

環境都市推進課☎(863)6631

家庭ごみ▶30日(金)まで収集します。年始は5日(木)から

資源化物▶28日(水)まで収集します。年始は4日(水)から

粗大ごみ▶28日(水)まで受け付け・収集します。年始は4日(水)から。粗大ごみの申し込みは専用電話へどうぞ ☎(839)2002(平日の午前9時～午後4時)

祝日のごみ収集…12月23日(金)「天皇誕生日」は家庭ごみのみを、1月9日(月)「成人の日」は「家庭ごみ」と「資源化物」を収集します。

年末年始のし尿くみ取り

- 年末は30日(金)まで、年始は4日(水)から、くみ取りします(一部の業者は日程が変わる場合がありますので、詳しくは担当業者へお問い合わせを)
- くみ取り口の除排雪にご協力を

※定額制料金でくみ取りのご家庭は、人数に変更があった場合、速やかに担当業者へご連絡ください。

問い合わせ 向浜事業所☎(865)1107

井戸端 市民通信

月刊

読者のみなさんのページです。
17ページに掲載している広報クイズの答えと一緒に、気ままなひとこと、ちょっと言いたいひとことをお待ちしています。

読者の伝言板

- 天気予報に雪だるまのマークが増えてきました。今年は雪があまりいっぱい降りませんようにと願ってしまいました(りんごさん 49歳・手形山)
- いよいよ厳しい寒さの季節が来ました。大雪にならないことを願っております。東日本で被災され秋田に避難されているかたがたにとって、慣れない冬です。環境に十分注意されて過ごしてください(うさぎさん 72歳・保戸野)
- あつという間に師走…。あつという間に長男も4か月。今年の夏は暑かった。この冬の雪はどうなることやら。年末ジャンボ宝くじ、久しぶりに買ってみようかな?(藤井美紀さん 42歳・桜ガ丘)
- 木枯らしが吹きはじめました。先日、近くの湯っこに行こうと山あいの道を車で走っている、木々の紅葉もやや薄れ、あちこちの柿の木の黄色に色付いた実が目に残りました。どの木も鈴なり。私たちが子どものころは、母が二股の棒で柿の実をとって食べさせてくれたことを思い起
- こし、そしてこの実はどうなるのかなあと心の中に残りました(白木武二さん 76歳・御所野)
- コインバスに乗り、出かけることが多くなりました。今度はどこに行こうかな…。気持ちも若返ったような感じがします(セツ子パーパーさん 71歳・新屋)
- わたしは土崎図書館に行ってきました。わたしが好きな本は「モンスター・ホテルでおぼけバラ」という本です。おもしろいところは、うまがシートごと、しにがみさんをベツトからひきずりおとしたところ(みみさん 9歳・將軍野)
- 先日秋田市の新しい斎場を見学してきました。新しく明るく至れり尽くせりの設備にすばらしいと思いました。やがてお世話になる場所、これなら心安らかにお別れできるかなと思ったりしました(鎌田裕子さん 82歳・手形)
- ノーザンハピネットが好調で、試合を見るのが本当に楽しみです。今度は有明に行け

地域のお話 おしえて!!

「エリアなかいち」建設現場の壁にデザインシート力を持ち寄って秋田の活性化を

中通一丁目の再開発エリア(愛称:エリアなかいち)の建設現場の防護壁にハタハタや山菜など、秋田をテーマにした絵がずらり…。これはあきた川反ルネサンスプロジェクト推進委員会が昨夏開催した「あきた川反電柱アート」で使用したデザインシートで、同委員会が「エリアの建設が進む中、この作品がエリア、そして秋田のPRに一役買えれば」と、中通一丁目地区市街地再開発組合の協力のもと掲示しました。「各分野の人が少しずつ力を持ち寄って街を活性化できればいいですね」と同委員会代表の北嶋正さん。分野や地域を超え、秋田市全体で協力しながら取り組んでいくことが「秋田の元気」につながっていきます。



昨夏の「川反電柱アート」。あきた川反ルネサンスプロジェクトは、川反を中心に秋田をPRする活動を続けています



「自分たちの住む街が元気になって誇りと愛着が生まれてほしい」と話す北嶋さん(デザインシートは来年4月ころまで掲示しています)



おしゃべりかわらばん



11月7日
下北手児童センターで

下北手小学校の子どもたちが化石発掘を体験。秋田大学の技術職員のみなさんが恐竜の話やクイズも織り交ぜながら楽しく指導してくれました。



化石発掘体験に参加した長谷川琉衣さん
(下北手小6年)

化石を発掘したよ！

化石(レプリカ)に付いた土を、化石を壊さないように削るのがとても難しかった！でも、だんだん化石の形がはっきりしてきて楽しかったです。魚と貝2種類の3個の化石が出てきました。またやってみりたいな。



つどいに向け奮闘中

来年1月9日の新成人のつどいは、震災でボランティア活動をしたかたの講話など、新しい内容を計画中。真面目に考える内容と楽しめる内容のメリハリをつけた実りあるつどいをめざします。新成人のみなさん、お楽しみに！



新成人のつどい実行委員長を務める佐藤佳介さん(秋田大学2年)

歴史や文化を知ろう！

歴史や文化に興味があつてボランティアを始めました。お客様と交流したり、知る喜びを味わえたりするのが楽しいです。現在、企画展「秋田市なんでもミュージアム」を開催中。市の貴重な古文書や遺物を見に来てくださいね！



赤れんが郷土館ボランティアの会でガイドなどを行っている伊藤久子さん(川尻)

るよう、応援したいと思います(TJさん 59歳・八橋)

●9か月の孫娘を連れて近くの公園へ行つても、子どもの姿がまったくなく寂しいなあと毎回思います。私が娘達を育てた20年前はもつとにぎやかだったのに…。これも少子化の影響なのかなあ…(かっちゃんママさん 47歳・泉)

●子育てにやさしい設備とイベントへの助成(広報あきた11月18日号14ページ)はうれしい取り組みですね。たくさん増えると、もつと子育てが楽しくなりそうです(はなまるさん 31歳・飯島)

係からひとこと

悲し過ぎる出来事、痛いほど伝わった苦しみ、分け合った優しさ。年忘れの時期ですが、今年忘れられないことがたくさんありました。人が人を想う気持ち「がんばろう」「支えよう」「届けたい」といった言葉で伝えられ、そして返される「ありがとう」の言葉に、私たちの方が勇気をもりました。人が言葉を思い浮かべるのは、それを伝えたい人がいるから。今年を一つの言葉で表すならば、みなさんはどんな言葉を思い浮かべますか。そして、その言葉を誰に伝えたいですか。(神崎)



左から工藤さん、三浦さん、田口さん、大橋さん

●社会福祉功労者表彰

社会福祉の功労者として次のみなさんが表彰されました。

民生委員・児童委員

三浦智子さん、田口久子さん

社会福祉事業従事者

加藤多鶴子さん、工藤一子さん、遠藤ふみさん

福祉事務所職員 大橋一仁さん

おめでとう

厚生労働大臣表彰

●ボランティア功労者表彰(団体)

長年にわたりボランティア活動を率先して行っている次の団体が表彰されました。

外旭川ボランティアの会…平成7年設立。外旭川地区の老人施設で入浴後の介助、知的障がい者が通所する施設で日常生活介助、地域センター内の草取りなどを行っています。

ウィズ・ユウ…平成7年設立。地域活動支援センター「やすらぎの家」で、行事の際の食事作りの手伝いや、利用者の外出時の付き添い・日常生活介助などを行っています。



外旭川ボランティアの会(左側)とウィズ・ユウのみなさん

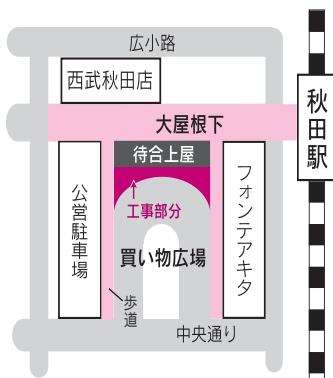
INFORMATION

●市役所からののお知らせ

1 12月20日～3月16日 買い物広場バス停の 歩道が一部通行止め

秋田駅西口にあるフォンテA K I T A隣の「買い物広場」バス停の歩道は、待合上屋の整備工事のため、12月20日(火)から来年3月16日(金)まで、一部通行止めとなります。歩行者は大屋根の下を迂回してください。ご不便をおかけしますがご協力をお願いします。

●問い合わせ まちづくり整備室
☎(866)2156



2 環境基本計画の 素案にご意見を

環境の保全と創造を推進するための施策や指針を定めた「秋田市環境基本計画」の見直しを行っています。この素案に対する、市民のみなさんのご意見を募集します。

資料閲覧場所(12月22日(木)から) 市環境部(寺内蛭根)、資料閲覧コーナー(市

役所1階)、北部・西部・河辺・雄和市民サービスセンター、各公民館、アルヴェ駅東サービスセンター
環境都市推進課ホームページ
<http://www.city.akita.jp/city/ev/cp/>

募集期間 12月22日(木)～1月10日(火)

提出方法 素案に対する意見、住所、氏名、電話番号を書いて、閲覧場所にある回収箱へ投函するか、郵便かファクス、Eメールでお送りください。なお、電話など口頭では受け付けません。

意見提出先 〒0110904 寺内蛭根三丁目24-3環境都市推進課
ファクス(863)66803
Eメール to-evcp@city.akita.jp

●問い合わせ 環境都市推進課
☎(863)6632

3 国民健康保険税を 軽減します

詳しくは国保年金課へお問い合わせください。☎(866)2099

解雇や倒産などにより離職したかた

次の①～④をすべて満たすかたの国民健康保険(国保税)を軽減します。

- ①以前から国保に加入している、または離職により新たに国保に加入する
- ②離職日の翌日時点で65歳未満
- ③平成21年3月31日以降に離職した
- ④雇用保険受給資格者証の交付を受け、その離職理由が、雇用保険法で定める「特定受給資格者(解雇、倒

産など)か「特定理由離職者(病気、出産、育児など)」に該当する
*雇用保険受給資格者証について詳しくは、ハローワーク秋田へお問い合わせください。☎(864)4111

軽減内容 平成22年度以降で離職日の翌日が属する年度とその翌年度において、「前年中の給与所得」を本来の金額の3割として国保税額を計算します。

申請手続き 世帯主(家族の代理可)のかたが、軽減対象者の雇用保険受給資格者証(同時に国保に加入するかたは加入していた健康保険の資格喪失証明書)を持って、国保年金課3番窓口、北部・西部・河辺・雄和市民サービスセンター、アルヴェ駅東サービスセンター、岩見三内・大正寺連絡所へ

*平成22年3月31日～平成23年3月30日に離職したかたは今年度も軽減対象です。すでに申請したかたは再度申請する必要はありません。

震災で被災されたかた

東日本大震災で被災されたかたで秋田市に転入して国保に加入したかたの国保税を減免します。12月28日(水)までに申請すると、国保税の第6期分から減免を受けることができます。申請はお早めに国保年金課へどうぞ。

4 農業委員会委員 選挙人名簿の登録を

農業委員会では、毎年1月1日現在



わかさ相談電話…少年の悩みや心配事の相談に電話や面接で応じます。相談日時は平日(年末年始を除く)の午前9時～午後4時(月曜は午前10時～)、市役所3階の少年指導センターで。相談電話☎(862)3225



にぎわい交流館

にぎわい交流館と 再開発地区の 愛称が決定！

来年7月にオープン予定の「秋田市にぎわい交流館」と「中通一丁目地区市街地再開発事業の再開発地区」の愛称とロゴ、マスコットキャラクターが決まりました。

★にぎわい交流館は **AU(あう)**

愛称は吉岡みなさん(長崎市)の作品です。会う、出会う、触れ合う、語り合うのAU(あう)。さまざまな交流とそれによるにぎわいが生まれてほしいという願いが込められています。



★再開発地区は **エリア なかいち**

愛称は安田晶子さん(御野場)の作品です。「中」心市街地がもう「一」度にぎわうことを願い「なかいち」にしました。



★マスコットキャラクターは **与次郎**

再開発地区は「千秋公園と一体となった街なかオアシス」と位置づけられ、千秋公園には佐竹義宣公に義を尽くしたとされる白狐の「与次郎稲荷神社」があることなどからキツネがマスコットになりました。



- にぎわい交流館の愛称など
…まちづくり整備室☎(866)2156
- 再開発地区の愛称、マスコットなど…中通一丁目地区市街地再開発組合☎(832)1011

問い合わせ



ラッピングバスの 取り組みへご意見を

竿燈のデザイン

秋田市をPRするデザインを車体に描いた路線バス(ラッピングバス)15台が市内を走行しています。市では、この取り組みに対するご意見・ご感想を募集しています。

取り組みに対する意見・感想、年齢、性別、居住地(市内、県内、県外のみ記入)を書いて、郵便、ファクス、Eメールで交通政策課へお送りください。市ホームページにあるアンケート用紙でも受け付けます。

〒010-8560秋田市役所交通政策課
☎(866)2085 ファクス(866)8814
Eメール ro-urtp@city.akita.akita.jp
ホームページ <http://www.city.akita.akita.jp/city/ur/im/05kotu/rapping/propo/goiken.htm>
※ご意見などは、市ホームページで紹介する場合があります。

意見・感想の提出方法

資産税課からお知らせ

建物の変更は届け出を…家屋の取り壊しなど、建物を変更してまだ届け出ていないかたは、お早めに資産税課家屋担当へ届け出てください。☎(866)2057

償却資産申告書を送ります…事業のために使っている機械、器具・備品などは、償却資産として固定資産税の対象になります。償却資産をお持ちのかたへ、12月中に「平成24年度償却資産申告書」を送ります。来年1月31日(火)まで、資産税課へ提出してください。なお、課税対象となる償却資産があるかたで申告書が届かないかたは、資産税課償却資産担当へご連絡ください。☎(866)2836



- ① 10㎡以上の農地を耕作して業務を営むかた
 - ② ①と同居する親族とその配偶者で、年間60日以上耕作に従事するかた
 - ③ 10㎡以上の農地を耕作して業務を営む農業生産法人の組合員、社員また
- で、農業委員会委員選挙人名簿の登録資格を調査しています。名簿は来年3月31日に確定し、その後1年間、委員の選挙を行うときに使います。名簿の補充制度はなく、登録から漏れると資格があっても投票できません。また、農地の権利取得や、軽油引取税の免税申請などに使用する耕作証明書などの証明も登録者でないと申請できません。
- 登録資格** 秋田市に住所があり、来年3月31日時点で20歳以上のかたで、

5 都市計画の変更案を お見せします

秋田市計画および河辺都市計画による公共下水道の都市計画変更案をお見せします。ご覧になりたいかたは直

は株主で年間60日以上耕作に従事するかた

調査方法 登録申請書は郵送または農政協力員を通じて12月中に配ります。必要事項を書いて、1月5日(木)まで、農業委員会事務局へ返送するか、お近くの農政協力員へ届けてください。

●問い合わせ 市農業委員会事務局
☎(866)2270

6 経済センサス活動調査 にご協力ください

日本の経済力を知るための調査です。調査員証を持った調査員が、来年1月中旬から対象事業所へ調査票をお届けします。詳しくは情報統計課調査統計担当へ。☎(866)1964

接、市役所4階の都市計画課へどうぞ。なお、閲覧期間中に変更案への意見書提出できます。

閲覧日時 12月28日(水)までの平日、午前8時30分～午後5時15分

●問い合わせ 都市計画課
☎(866)2152

ごみの不法投棄をしない!…廃棄物の不法投棄は法律で禁止されています。不法投棄の監視カメラは冬期間も稼働しています。廃棄物対策課☎(866)2076



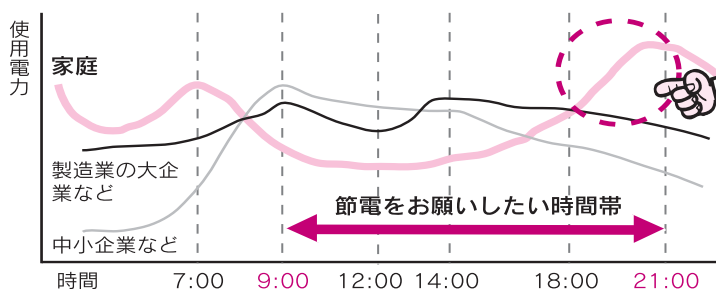
家庭でできる冬期の節電にご協力を

東日本大震災の影響により、電力供給が不安定な状況が現在も続いています。この冬も生活に支障の生じない範囲で節電の取り組みにご協力をお願いします。

夕方以降は特に節電を

12月～3月の平日は、1日の中では午前9時から午後9時までの時間帯の節電にご協力ください。特に夕方以降の電力使用量が大きいため、夕方以降の節電をお願いします。

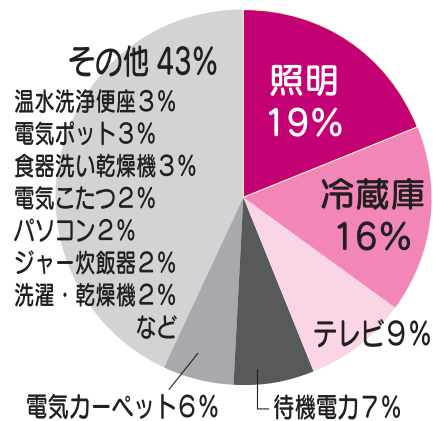
冬期平日の電気の使われ方(イメージ)



消費電力が大きいのは「照明」「冷蔵庫」

資源エネルギー庁の推計では、暖房にエアコンを使わない場合、冬の夕方(午後7時ごろ)の消費電力は照明が19%、冷蔵庫が16%、テレビが9%を占めています。「不要な照明は消す」「冷蔵庫の設定を『弱』にする」など消費電力が大きい電気製品の節電に努めましょう。

家庭での電力消費量の割合(冬期の夕方)



問い合わせ 環境総務課 ☎(863)6633



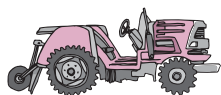
燃料タンクの点検を

冬期間は、灯油など油類を使う機会が多くなり、ホームタンクから油が流出する事故が多発します。油類を河川などに流出させてしまうと周辺環境に大きな被害を与えると共に、事故や過失を問わず多額の費用を負担しなければなりません。暖房器具を使うときは積雪、落雪による燃料タンクや配管の破損、使用中の燃料の減り具合に注意し、異常を感じたら漏れの有無を確認してください。

問い合わせ

環境への影響が心配…環境保全課 ☎(866)2075
火災が心配…消防本部予防課 ☎(823)4247

農作業用機械を使った除雪は免税軽油を使用できます



トラクターなどにアタッチメントを付けた農作業用機械で下記の除雪作業を行う場合、軽油引取税が免除された免税軽油を使用できます。除雪専用機械で行う除雪は対象になりません。なお、免税軽油を購入する際は「免税軽油使用者証」が必要です。詳しくは、お問い合わせください。

対象になる作業

農業生産施設(ビニールハウス・畜舎など)の倒壊を防止するための除雪作業

問い合わせ

秋田地域振興局県税課 ☎(860)3341

冬はマイカーの使用を控えましょう

冬の時期、自家用車で通勤・外出すると渋滞が起こり、路線バスの定時走行や除排雪作業の妨げになります。通勤や外出の際は、できるだけ公共交通機関や徒歩に切り替えるようお願いします。

バスを上手に利用しよう



秋田中央交通(株)ホームページ

…発車時刻や料金などを簡単に検索!

<http://www.akita-chuoukotsu.co.jp/>

バス案内端末機…行き先のバス停などを入力すると、秋田駅からの路線名や発車時刻、料金などを表示。秋田駅観光案内所前、秋田駅ほぼろ一ど、アルヴェ1階案内カウンター横に設置しています。

携帯版バス案内サービス

…乗車バス停と降車バス停を入力すると、路線名、出発・到着時刻を表示します。



QRコード

<http://akitainfo.jp/keitai/bus/>

問い合わせ

交通政策課 ☎(866)2085

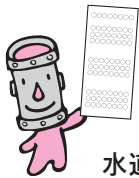
冬の備えは万全ですか？

家庭の除排雪
業者一覧

料金は作業内容や家屋規模、雪の量などによって変わります。事前に必ず除雪現場を見てもらい、見積り書を取って料金を確認してから依頼してください。詳しくは防災安全対策課へ。☎(866)2021

事業者	所在	連絡先	対応地区	屋根の雪下ろし	排雪	参考単価
(有)佐々木建築工業 (住まいのコンビニ土日工業)	新屋豊町	☎(864)1228 ファクス(864)1258	市内全域	可	可	作業員1人・1日15,000円~20,000円 ダンプ1台(運転手付き)・雪捨て1回3,000円
(株)協建	外旭川	☎(853)0607 ファクス(853)0607	市内全域	可	可	作業員1人・1日10,000円、トラック1台(運転手付き)・1日15,000円、ローダー除排雪機1台(運転手付き)・半日18,000円、小型除雪機1台(運転手付き)・半日10,000円
佐藤建築	雄和椿川	☎(886)3483 ファクス(886)3483	市内全域	可	可	作業員1人・1日13,000円、1時間1,700円 トラック1台(運転手付き)・1日15,000円 小型除雪機1台(運転手付き)・1日18,000円
ニワコン.Com	上北手	☎(853)0277 ファクス(853)0280	市内全域	可	可	作業員1人と軽トラック2台分の排雪(運転手付き)・1日15,000円 軽トラック1台(運転手付き)・半日10,000円
暮らしの便利屋 パイオニアクリーン	外旭川	☎(868)2091 ファクス(868)2091	市内全域	可	可	雪下ろし作業員1時間3,000円、雪寄せ作業員1時間2,000円、65歳以上のかたの玄関雪寄せ1時間1,000円 軽トラック1台(運転手付き)・雪捨て1回4,000円
生活支援管理部 ヒポス	手形	☎080-6014-5282	市内全域	可	不可	作業員1人・1時間1,900円
YG住建	南通	☎(836)5160 ファクス(836)5160	市内全域	可	可	作業員1人・1日12,000円 トラック1台(運転手付き)・1日5,000円
虻川工務店	八橋	☎(863)4523 ファクス(863)4523	市内全域	可	可	作業員1人・1日13,000円、半日7,000円 トラック1台(運転手付き)・1日20,000円
(有)秋田東通永井組	東通	☎(835)5460 ファクス(838)5714	市内全域	可	可	作業員1人・1時間3,000円、半日7,000円 トラック1台(運転手付き)・1時間3,000円
便利ハウス いまの	仁井田	☎(839)4294 ファクス(839)4294	市内全域	可	可	作業員1人・1日10,000円、雪下ろしは15,000円 軽トラック1台・1日15,000円
(有)ファーストジャパン コーポレーション	仁井田	☎(884)1177 ファクス(884)1176	市内全域	可	可	作業員1人・1日10,000円、半日5,000円 トラック1台(運転手付き)・1日10,000円
(有)藤工商事	広面	☎(831)0081 ファクス(834)6141	市内全域	不可	可	作業員1人・1時間2,000円、2ト~4トトラック1台(運転手付き)・1時間3,000~4,000円 ローダー除排雪機1台(運転手付き)・1時間10,000円
(株)ベストリペア	将軍野	☎(857)2567 ファクス(857)2591	土崎・飯島・将軍野 (他地域は要相談)	可	可	作業員1人・1日10,000円、雪下ろしは20,000円~ トラック1台(運転手付き)・1日20,000円~
あきた便利屋	将軍野	☎(846)4384 ファクス(880)5760	市内全域	可	可	作業員1人・1時間3,000円、以降1時間ごとに2,000円 軽トラック1台(運転手付き)・1回12,000円
横田建築	榎山	☎090-7566-0240 ファクス(835)9783	市内全域	可	可	作業員1人・1時間2,500円 トラック1台(運転手付き)・1時間4,000円
(有)工藤住建	御野場	☎(839)6501 ファクス(839)6987	市内全域	可	可	作業員1人・1時間1,800円 トラック1台(運転手付き)・1日15,000円
泉谷工業(株)	土崎	☎(845)2770 ファクス(845)2770	市内全域	可	可	作業員1人・1日15,000円、 トラック1台(運転手付き)・1日15,000円
鈴ヤ工事店	柳田	☎(834)2080 ファクス(834)2080	駅東(広面・東通・ 手形・上北手など)	可	可	作業員1人・半日4,500円~ 軽トラック1台(運転手付き)・1日14,000円
(株)竹島	豊岩 石田坂	☎(828)0307 ファクス(874)8040	市内全域	可	可	作業員1人・5,000円~、 作業員とトラック1台・20,000円
(株)東日コーポレーション	仁井田	☎(884)1605 ファクス(884)1606	市内全域	可	可	作業員1人・1日10,000円 トラック1台(運転手付き)・1日15,000円
安養寺建設(株)	土崎	☎(845)1014 ファクス(845)7751	市内中央 ・北部地域	平屋 のみ可	可	作業員1人・1日12,000円 トラック1台(運転手付き)・1日15,000円
(株)シーエス秋田	榎山	☎(884)0500 ファクス(884)0502	市内中央 ・南部地域	可	可	作業員1人・1時間3,000円
三商建電	土崎	☎(893)6287 ファクス(893)6287	市内全域	可	可	作業員1人・1時間2,000円~ トラック1台(運転手付き)・1日15,000円

*上表は、募集により掲載希望があった業者です(申し込み順)。市が業者をあっせん・紹介するものではありません。



「水道料金等のお知らせ」裏面に 広告を掲載しませんか

水道メーターの検針時に配付している「水道使用量・料金等のお知らせ」の裏面に、有料で広告を掲載する広告主を募集します。お知らせは2か月に1回、市内全戸(約13万8千戸)に配付しています。広告の大きさは縦195^{ミリ}×横65^{ミリ}です。全面掲載、半面掲載、3分の1掲載のいずれかで、フルカラー印刷です。

- 掲載期間 平成24年6月から平成25年5月まで
※4か月間、8か月間、1年間の3種類から選べます
- 広告料金(消費税等相当額を含む)

	4か月間	8か月間	1年間
全面掲載	34万円	67万円	100万円
半面掲載	17万円	34万円	50万円
3分の1掲載	12万円	23万円	34万円

次の広告は掲載できません ●公序良俗に反するもの
●政治性があるもの ●宗教性があるもの ●風俗営業に関するもの ●選挙運動に関するもの ●社会問題に関するもの ●その他不適当と認めるもの

申し込み

申込書を郵送しますので、上下水道局お客様センターへご連絡ください。申し込みは12月21日(水)から1月13日(金)まで。広告内容を審査した後、決定し通知します。上下水道局お客様センター計量係☎(823)8431



八橋球技場

24年度の県・市体育施設 団体使用の 申し込みを 受け付けます

平成24年度に次の施設で、大会・行事を予定している団体は、申込書に大会・行事の開催要項を添えて、1月13日(金)(期日厳守)までお申し込みください。

申込書はこちらで…スポーツ振興課(山王21ビル4階)、八橋陸上競技場、向浜スポーツゾーン総合事務所、市立体育館、県立体育館、県立武道館、県立中央公園事務所、新屋運動広場

- ①県立野球場(こまちスタジアム) ②向浜運動広場(野球広場) ③向浜運動広場(テニスコート)
- ④県立総合プール ⑤県立中央公園球技場 ⑥県立中央公園運動広場 ⑦県立中央公園野球場 ⑧県立中央公園野球広場 ⑨県立中央公園テニスコート
- ※①…利用開始は5月上旬以降。1日2試合まで。原則公式試合。⑤⑥…利用開始は6月～。1日3試合まで。原則公式試合。⑦⑧…利用開始は5月～。⑦は原則試合。

県営

年末年始

食品の取り扱いに注意!

クリスマスからお正月にかけては、食品をたくさん買う時期。安全に食べるための情報を見逃さないようにしましょう! 衛生検査課☎(883)1181

食品表示をよく見て買しましょう

保存方法▶記載されているとおりに保存しましょう。記載がない場合は高温多湿を避けて衛生的な場所へ

消費期限と賞味期限など▶「消費期限」は安全に食べられる期限、「賞味期限」はおいしく

食べられる期限です(いずれも開封せずに表示どおり保存した場合)。また、「生食用」「刺身用」の表示がある魚介類は生で食べられます。冷凍食品は解凍後そのまま食べられるものと加熱が必要なものがあります。鶏卵の表示期限は「生で食べられる」期限です

表示例

加熱食肉製品(加熱後包装)
名称: 焼豚
原材料名: 豚肉、しょうゆ、食塩(原材料の一部に小麦を含む)
内容量: 600グラム
賞味期限: 2012.3.31
保存方法: 10℃以下で保存すること
製造者: (株)〇〇ハム
〇〇県〇町〇〇



食中毒予防の三原則を守りましょう

- ①菌をつけない…調理や食事の前、トイレの後には必ず手を洗いましょう
- ②菌を増やさない…買い物をして帰宅するまでの間も気を配りましょう。残った調理品はすぐ冷蔵庫へ入れ、食べるときは再加熱を。心配なときは食べないで!
- ③菌をやっつける…食材は中心部まで十分に加熱。調理器具は洗浄後に熱湯や漂白剤などで消毒を

市営

- ①八橋陸上競技場 ②八橋硬式野球場 ③八橋球技場 ④八橋第2球技場 ⑤八橋多目的グラウンド ⑥八橋テニスコート(砂入り人工芝6面、グリーンサンド4面) ⑦八橋相撲場 ⑧勝平市民グラウンド ⑨河辺岩見三内野球場 ⑩河辺和田野球場 ⑪河辺戸島野球場 ⑫雄和新波野球場 ⑬雄和花の森野球場 ⑭スポパークかわべ ⑮北野田公園テニスコート(砂入り人工芝8面)、アリーナ(同2面)

※①…芝生フィールドの利用開始は5月～。原則1日2試合まで。③…利用開始は6月～。原則1日2試合まで。④…サッカー場の利用開始は7月～。原則1日2試合まで。

申し込み

- 県営の①～④▶向浜スポーツゾーン総合事務所 ☎(895)5056
- 県営の⑤～⑨▶県立中央公園事務所☎(886)4141
- 市営の①～⑮▶八橋陸上競技場☎(823)1472

下記の県営施設の申し込みは直接各施設へ

県立体育館☎(862)3782 県立武道館☎(862)6651
新屋運動広場(ラグビー・サッカー場)☎(888)8050

下記の市営施設の申し込みは市立体育館☎(866)2600

市立体育館 茨島体育館 北部市民サービスセンター体育館 河辺体育館 雄和体育館 雄和南体育館



ふれあい
ほっと

掲示板

いきいきサロン

65歳以上のかたが対象です。参加無料。直接会場へどうぞ。

ADL(日常生活動作)体操

時間は午前10時15分～正午。動きやすい服装でどうぞ。

1月11日(水)▶八橋老人いこいの家 ☎(862)6025

1月12日(木)▶飯島老人いこいの家 ☎(845)3692

童謡・叙情歌を楽しむ集い

1月16日(月)午前10時15分～正午、大森山老人と子どもの家で。

☎(828)1651

折り紙教室 1月18日(水)午前10時～正午、雄和ふれあいプラ

ザで。折り紙があるかたはお持ちください。☎(886)5071

初心者パソコン教室

65歳以上のパソコン初心者が対象。毎週月曜日または木曜日(別々の団体が実施)、午後1時30分～3時30分、北部公民館で。受講料各1,500円(月額)。ノートパソコンをお持ちください。詳しくは北部公民館へ。☎(873)4839

けやき大学の太極拳教室

60歳以上のかたが対象です。1月19日(木)から2月23日(木)までの毎週木曜日、午前10時～正午、市老人福祉センター(八橋)で。参加無料。定員30人(抽選)。

●申し込み 12月22日(木)午後3時まで、市社福協 ☎(862)7445

乗バ百 れス円 ますに ずで



70歳以上のかたは、秋田中央交通の市内路線バスなどを利用するときに「コインバス資格証明書」を提示すると、1乗車100円(現金)で乗車できます。

コインバス資格証明書の申請

利用者本人が身分を証明するもの(運転免許証、健康保険証など)と顔写真(縦4㍍×横3㍍)をお持ちになり、介護・高齢福祉課、北部・西部・河辺・雄和市民サービスセンター、駅東サービスセンター、岩見三内・大正寺連絡所へ。

問い合わせ

介護・高齢福祉課 ☎(866)2095

健康

はつらつ情報



ビームライフ教室

小学生以上が対象です(親子の参加歓迎)。12月27日(火)、1月11日(水)、午前10時～正午、市立体育館で。保険料1回30円。定員各30人。

●申し込み 各開催日の前日までスポーツ振興課 ☎(866)2247

元旦ジョギング&ウォーク

千秋公園をジョギング&ウォーキング! 1月1日(日)午前9時、千秋公園本丸の八幡神社前に集合。無料。直接会場へ。詳しくは、秋田県走友会の川村さんへ。☎(868)5821

西部体育館の運動教室

申し込みは12月20日(火)午前10時から西部体育館へ。☎(828)1180

バランスボールでフィットネス

日時/①1月6日(金)から2月3日(金)まで②2月10日(金)から3月9日(金)まで③3月16日(金)から4月20日(金)までの金曜日に各5回、午前9時30分～10時45分 受講料/各4,000円 定員/先着各12人

さわやか健康運動

日時/1月11日(水)・25日(水)、2月

8日(水)・22日(水)、3月14日(水)、午前9時30分～10時30分 受講料/1回630円 定員/先着各30人

ザ・ブーンけんこうきょうしつの健康教室

1月開講分です。申し込みはクアドームザ・ブーンへ。☎(827)2301

プール健康増進教室

1月11日(水)から、火・水・金曜日に開講します。水中歩行、初級～上級水泳など(曜日によってメニューが違います)。全日程受講可能なフリーコースが4,000円、1日体験コースが550円(いずれも入館料別)

バス送迎付健康増進教室

1月13日(金)・17日(火)・20日(金)・27日(金)、午前9時45分秋田駅発、午後3時秋田駅着(発着は東口5番線)。火曜日はアクアピクスと中・上級者向け水泳、金曜日は中・上級者向け水中歩行と水泳。受講料各1,050円(入館料込み)。申し込みは12月23日(金)午前9時から

市民スボ祭しみんさい バウンドテニス

2月5日(日)午前9時30分～、市立体育館で。参加費500円。申し込みは、1月22日(日)まで秋田市バウンドテニス協会へ。☎(832)5448

健康けんこうづくりシンポジウム

「がん対策」をテーマにした講演やシ

ンポジウム。1月21日(土)午後1時～4時、ルポールみずほ(山王四丁目)で。無料。申し込みは、12月22日(木)まで秋田県国民健康保険団体連合会事業企画課へ。☎(862)6585

1月の日程 乳がん検診のマンモグラフィ撮影

来年3月31日時点で40歳以上の偶数歳の女性が対象です。後日、医療機関で視触診検査を受けていただきます。申し込みは市保健所保健予防課へ。☎(883)1176

中央健診センター(川尻町字大川反)▶1月15日(日)・27日(金)

北部市民サービスセンター(土崎港西5丁目)▶1月20日(金)

中通健康クリニック(南通)▶1月5日(木)から毎週火・水・木曜日

*マンモグラフィ撮影と視触診検査を同じ日に受けたいかたは平日の午後1時～3時に市立秋田総合病院(☎(867)7489)へ電話でお申し込みください。あきた乳腺クリニック(☎(834)2061)は来年1月5日(木)から申し込みを受け付けます(受付=月・火・木・金曜日の9:30～11:30)。

歯
むし
歯
予
防
教
室
ハ
ッ
ピ
ー
バ
ー
ス
デ
イ

1月19日(木)
午前10時～11時30分
市保健センター 無料
12月～2月に1歳になる親子を対象に歯みがきレッスン。定員30組。

申し込み 子ども健康課
☎(883)1174



親子で遊ぼう



ぐるぐるべったんこ (西部)

★子ども未来センター(アルヴェ5階)
★市民サービスセンター子育て交流ひろば

参加無料。直接会場へどうぞ。

会場	催し(対象)	内容	日時
子ども未来センター(アルヴェ5階) ☎(887)5340	つくっちゃオ(就園前)	身近な材料でかんたん工作	1/10(火) 10:30～11:00
	よちよち広場(0歳～1歳)	手遊び、ふれあい遊び	1/12(木)10:00～、 10:40～の2回
	ぴよんぴよん広場(2歳～3歳)		1/19(木)10:00～、 10:40～の2回
	おはなし会(就学前)	ボランティアさんの読み聞かせ	1/17(火) 10:30～11:00
	親子DEうたつチャオ(就学前)	冬の歌、手遊びなど	1/21(土) 10:30～11:00
北部市民サービスセンター☎(893)5985	とつこタイム(2歳～3歳)	劇遊び、エプロンシアター	1/11(水) 10:30～10:50
	つくってポン!!(就学前)	身近な材料でおもちゃづくり	1/18(水) 10:30～10:50
西部市民サービスセンター☎(826)9007	いちごるーむ(0歳～1歳)	パネルシアター、ふれあい遊び	1/11(水) 10:30～10:50
	ぐるぐるべったんこ(就学前)	身近な材料でこまづくり	1/18(水) 10:30～10:50
河辺市民サービスセンター☎(882)5146	はっぴいるーむ(0歳～3歳)	ふれあい遊びや歌を楽しもう	1/10(火) 10:30～10:50
	まるさんかくしかく(0歳～3歳)	身近な材料でおもちゃづくり	1/24(火) 10:30～10:50
雄和市民サービスセンター☎(886)5530	おもちゃのチャチャチャ(就学前)	牛乳パックで羽子板づくり	1/10(火) 10:30～10:50
	ぐーちょきばあ(就学前)	歌、ダンス、エプロンシアター	1/24(火) 10:30～10:50

11時30分、広面児童館で。保険料1回1家族50円。直接会場へどうぞ。詳しくは広面地区主任児童委員の佐々木さん☎(832)2172
ふれあい広場 就園前の親子が対象。12月20日(火)、1月10日(火)・17日(火)、午前10時～11時30分、金足地域センターで。無料。直接会場へ。詳しくは金足地区主任児童委員の安田さん☎090-9539-2130
とんとんクラブ 3歳未満の親子が対象です。1月18日(水)午前10時～11時30分、下北手児童センターで。参加無料。直接会場へどうぞ。詳しくは下北手地区主任児童委員の中村さん☎(835)8343

親子でエアロビ!

会場は土崎のセリオンプラザ。参加費各1組500円。内履き、飲み物、タオル(ベビーはバスタオルも)を持って直接会場へ。詳しくは子育て応援seedへ。☎(833)8104
ベビー(生後6週～1歳)▶1月20日(金)・27日(金)、午前11時～正午
キッズ(1歳～就園前)▶1月27日(金)午前10時～10時50分
ママクラス▶1月20日(金)午前10時～10時50分

子育て語り愛

未就学児の親が対象。ノーバディーズパーフェクトプログラムで語り合います。1月16日(月)から2月13日(月)までに6回、午前10時～正午、ひよっこサロン(南通)で。無料。先着10人。無料託児あり。申し込みは12月19日(月)午前10時から、ぱっつけの会へ。☎(834)4733

冬休みを利用して



予防接種を受けよう!

対象者へ4月にお知らせしています(※)。接種は無料。接種期間は平成24年3月31日(土)まで(この期間を過ぎると有料です)。市内委託医療機関で忘れずに受けましょう。

健康管理課☎(883)1179

※麻しん・風しん1期のかたには個別にお知らせしていません。母子健康手帳別冊に載っている医療機関で、2歳誕生日の前々日までに接種を受けましょう。

麻しん・風しんの予防接種

麻しんはかかると肺炎や脳炎を引き起こすことがあります。麻しんは感染力が強いので予防接種でお子さんと周囲への感染を防ぎましょう。

- 1期▶1歳児(12か月以上24か月未満)
- 2期▶小学校就学前の1年間(年長児)
- 3期▶H10.4.2～H11.4.1生まれ
- 4期▶H5.4.2～H6.4.1生まれ

ジフテリア、破傷風の予防接種

小学6年生(11歳以上13歳未満)が対象。幼児期に接種した三種混合ワクチンの免疫力が低下してくるため追加接種で免疫力を高めましょう。

研修会
子育て支援者

子育て支援に関心があるかたが対象です。無料。申し込みは子ども未来センターへ。☎(887)5340

保育技術講座



講師 内藤裕子さん(聖園短大教授)
日時 1月18日(水)午後1時30分～3時
会場 アルヴェ1階 定員 30人

子どもの心と遊び講座(上級)

講師 金田昭三さん(児童文化研究家)
日時 1月24日(火)午前10時～正午
会場 アルヴェ4階 定員 30人

※スペースの都合などにより「育児コーナー」に掲載依頼があったもののすべてを掲載できない場合があります。ご了承ください。

育児



離乳食教室

初期(生後4~5か月)▶ 1月20日(金)。先着45組
中期(生後6~7か月)▶ 1月23日(月)。先着30組
後期(生後8~11か月)▶ 1月24日(火)。先着30組

離乳食の進め方、調理法、試食など。お子さんも一緒にどうぞ。会場は八橋南一丁目の市保健センター。時間は午前10時~11時30分。無料。申し込みは12月20日(火)午前8時30分から子ども健康課へ。☎(883)1174~5

乳幼児健康診査

個人通知はしませんので、母子健康手帳別冊をよく読んで受診しましょう。風邪や感染性の病気にかかっているときはご遠慮ください。別冊をお持ちでないかたは子ども健康課☎(883)1174(市保健所2階)、市民課、北部・西部・河辺・雄和市民サービスセンター、アルヴェ駅東サービスセンター、岩見三内・大正寺連絡所へ。

◆4・7・10か月児健診◆

4か月・7か月・10か月になった日から、それぞれ満5か月・満8か月・満11か月になる前日までのお子さんを対象に、母子健康手帳別冊に記載されている市内の委託医療機関で行っています。

◆1歳6か月児・3歳児健診◆

下表の対象月と地区割りを確認し、ご自分の地区の日にどうぞ。都合が悪く、ほかの地域の日に受けたい場合は子ども健康課へご連絡ください。☎(883)1174

1歳6か月児健康診査 母子健康手帳と別冊のアンケート(記入する)、バスタオルをお持ちください。まだ受けていないかたも2歳未満

だと受診できます。子ども健康課へご連絡を。☎(883)1174

3歳児健康診査 3歳6か月になるお子さんが対象です。母子健康手帳と別冊のアンケート、尿検査セット(尿を容器に採る)、バスタオルをお持ちください。視力検査、聴覚検査は自宅で行ってきてください。まだ受けていないかたも4歳未満だと受診できますので、子ども健康課へご連絡ください。

保育所で遊ぼう!

0歳~5歳の親子が対象(秋田駅東は3歳未満)。時間は午前9時45分~11時。無料。直接各保育所へ。
※印の保育所は将来の父母、祖父母が対象の保育体験を同時開催。

12月20日(火)

港北保育所☎(845)7166※
保戸野保育所☎(823)6928※
手形第一保育所☎(834)0766※

12月21日(水)

土崎保育所☎(845)1571※
川添保育所☎(886)2139※
雄和中央保育所☎(886)2595※

12月22日(木)

川口保育所☎(832)4582※
新波保育所☎(887)2014※

1月10日(火)

あきた中央保育園☎(896)0121

1月11日(水)

河辺保育所☎(882)3056※

1月13日(金)

秋田駅東保育園☎(837)4152

1月17日(火)

港北保育所☎(845)7166※

牛島保育所☎(832)3045※

寺内保育所☎(863)6253※

泉保育所☎(823)1626※

保戸野保育所☎(823)6928※

手形第一保育所☎(834)0766※

日新保育園☎(828)3211

かわしり保育園☎(823)3254

1月18日(水)

土崎保育所☎(845)1571※

新波保育所☎(887)2014※

岩見三内保育所☎(883)2555※

勝平保育園☎(823)4520

1月19日(木)

川添保育所☎(886)2139※

雄和中央保育所☎(886)2595※

1月21日(土)

ふじ保育園☎(816)0550

フォンテ文庫に集まれ!

会場は秋田駅西口フォンテAKITA 6階のフォンテ文庫です。参加無料。直接会場へどうぞ。詳しくはフォンテ文庫へ。☎(893)6167

工作会 ロケットづくり。対象/2歳~小学3年生の親子 日時/1月7日(土)午前11時30分~正午

おはなしの会 大型絵本や紙芝居、手遊びなど。対象/2歳~6歳の親子 日時/1月15日(日)・29日(日)、午後2時30分~3時

親子で楽しむわらべうた 対象/0歳~3歳の親子 日時/1月24日(火)午前11時~11時30分

あそびにおいて!

すこやか広面 0歳~5歳の親子が対象です。自由遊び。12月19日(月)、1月16日(月)、午前10時~

1歳6か月児・3歳児健康診査の日程

受付時間▶午後零時45分~1時30分

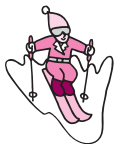
地区	1歳6か月児健康診査			3歳児健康診査						
	健診日	対象月	会場	健診日	対象月	会場				
寺内 八橋 泉 保戸野 山王 川尻 川元 旭南 旭北 高陽 大町 中通 南通 檜山	2/1(水)	平成22年 7月生まれ	市保健 センター (八橋)	2/14(火)	平成20年 8月生まれ	市保健 センター (八橋)				
旭川 外旭川 新藤田 濁川 添川 山内 仁別 千秋 手形 蛇野 手形山 東通 広面 柳田 下北手 太平 横森 桜 桜力丘 桜台 大平台 上北手 山手台	2/2(木)			2/15(水)						
土崎 港北 將軍野 飯島 金足 上新城 下新城	2/9(木)			2/23(木)						
牛島 卸町 大住 仁井田 御野場 四ツ小屋 御所野 茨島 新屋 勝平 豊岩 浜田 下浜 向浜	2/10(金)			2/24(金)						
河辺・雄和 (3か月に1回の実施)	2/8(水)			平成22年 5・6・7月 生まれ			河辺総合 福祉交流 センター	3/14(水)	平成20年 7・8・9月 生まれ	河辺総合 福祉交流 センター

冬を楽しもう！元旦は粗品進呈(数量限定)！

オーパス&ザ・ブーン

12月23日(金)・24日(土)▶サンタを探せ！…小学生以下のお子さんが対象です。ザ・ブーンやオーパスでサンタを見つけてプレゼント(数量限定)をもらおう！時間は午前10時～午後3時。参加無料。

1月1日(日)～3日(火)▶辰年生まれのかたはザ・ブーン入館料が半額！…運転免許証など、生年月日が分かるものをお持ちください。



1月9日(月)・29日(日) 10:00～12:00▶スキー&スノボキッズスクール…初心者の方の5歳児～小学3年生が対象です。参加費各500円。定員各20人(抽選)。

申し込み/はがきに受講希望日、希望種目(スキーかスノボ)、お子さん(はがき1枚に2人まで)の住所、氏名、性別、年齢、用具レンタル(有料)を希望するかたは身長と靴のサイズ、電話番号、保護者の氏名を書いて、12月26日(月)(必着)まで、〒010-0824 仁別字マンタラメ213 太平山観光開発(株)キッズスクール係へ(12月28日に当選者へご連絡)。

問い合わせ クアドーム ザ・ブーン ☎(827)2301

消防出初式

1月7日(土) 午前10時～11時
山王けやき通り(市消防本部前)

消防車両・消防団の行進、演技(虹色の放水、車両操作)をご覧ください。午前9時30分から消防本部車庫前で先着300人にミニまといをプレゼント！



- * けやき通りは午前9時30分～11時30分、通行止めになります。
- * 午前10時45分ころ、けやき通りを消防車がサイレンを鳴らして走行します。災害とお間違えにならないようにお願いします。

問い合わせ 消防本部総務課 ☎(823)4000



新 成人のつどい

問い合わせ 生涯学習室 ☎(866)2245

平成24年1月9日(月) 成人の日
午後1時～(正午開場)
市立体育館メインアリーナ

平成3年4月2日～4年4月1日生まれのかたが対象です。就職・進学などで秋田市を離れたかたや市外出身のかたも出席できます。直接会場へお越しください。

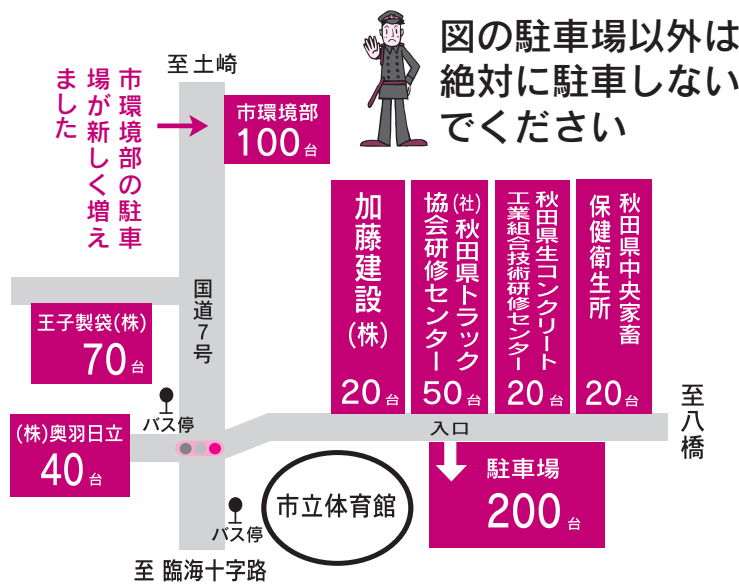
式典▶市長あいさつ、はたちのメッセージなど
アトラクション▶友人や中学校恩師とのふれあいタイムなど
※アトラクションだけの参加はできません。

円滑な運営にご協力を

- 酒類の持ち込み、飲酒者の入場はお断りします。
- 「新成人のつどい」の運営の妨げになる行為や参加者などへの迷惑行為を行った場合は法に基づいて厳正に対処します。

交通渋滞緩和にご協力を

- 早めにご来場ください ●駐車場は台数に限りがありますので、バス・タクシーの利用や自家用車の相乗りにご協力をお願いします ●送迎の車は乗降場所にご配慮ください



図の駐車場以外は絶対に駐車しないでください

詳しい放送日程は
広報広聴課へ
☎(866)2034



- 5分間テレビ番組
- AAB おはよう秋田市から 月～木 午前10時30分～
 - ABS こんにちは秋田市から 金 午前11時25分～
土 午前11時40分～
日 午前11時55分～
 - AKT こんばんは秋田市から 水 午後10時54分～

- 12/16(金)▶12/20(火)
- 100円でバスに乗れる！「高齢者コインバス事業」
 - 秋田工業高校吹奏楽部が全国大会に出場！

- 12/21(水)▶12/27(火)
- 市民リポーターが紹介「秋田市リサイクルプラザ」
 - 家庭系ごみの有料化が来年7月から始まります

※AAB「おはよう秋田市から」は上記の期間は放送を休みます。

15分 ●12/25(日)午前7時30分～ ABS おはよう秋田市長です「平成23年を振り返る」



- エフエム秋田 秋田市マンデー555 毎週月 午後5時55分～
- ABSラジオ 秋田市今週のいちネタ 毎週火 午前10時30分～
- エフエム椿台 午後スタ 毎週水 午後2時00分～

- 家庭系ごみの有料化は来年7月から
- 穂積市長が今年を振り返る
- 「広報あきた」から



案内

無料相談へどうぞ

中小企業緊急雇用安定助成金の相談

同助成金の申請などの相談に社会保険労務士が応じます。時間は午後1時～4時。直接会場へ。詳しくは秋田県社会保険労務士会 ☎(864)1666
 12月21日(水)＝秋田商工会議所1階(旭北) 12月22日(木)＝北部市民サービスセンター2階(土崎港西五丁目)
ふれあい法律相談 法律、相続などの相談に菅原佳典弁護士が応じます。1月16日(月)午前10時～正午、市老人福祉センター(八橋)で。申し込みは、12月19日(月)午前10時から市社協ふれあい福祉相談センター

☎(863)6006(電話でのみ受け付け)
司法書士総合相談センター 会場は秋田県司法書士会館(山王六丁目3-4)。不動産登記、多重債務、成年後見などの相談に応じます。平日の午後1時30分～3時(1日先着2人) 予約電話/同センター(824)0055

ボランティア募集

秋田大学医学部附属病院 18歳以上(高校生を除く)が対象。患者さんの案内や必要時の手助けなど。活動は平日の午前8時30分～午後1時の間に1～3時間程度で来年2月から。秋田大学医学部総務課にある申込書で12月28日(水)までお申し込みください。詳しくは同課へ。☎(884)6009

スポーツボランティア

NPO法人トップスポーツコンソーシアム秋田では、各種スポーツの試合やイベント、クラブ運営に協力する「スポーツボランティアあきた」の会員を募集しています。詳しくはお問い合わせください。☎(874)9591



道の駅「あきた港」東日本大震災支援チャリティーイベント

みんなでクリスマス in あきた港

12月23日(金)▶25日(日) セリオン(土崎)

セリオン、セリオンリスタ、セリオンプラザで楽しいクリスマス! おいしき満載のマルシェdeポートも開催。開催時間など、詳しくはホームページをご覧ください。☎(857)3381 <http://www.selion-akita.com/>

イベント(予定)...★避難者のかたへクリスマスプレゼント ★チャリティーオークション ★ゴスペル ★ハンドベル ★サンタの絵を描こう ★似顔絵コーナー ★くじ引き大会 ★港の1年を振り返るパネル展(北前船など)



秋田市委託事業 独身のかたの出会いを応援します!

新年交流パーティー

1月14日(土) 午後7時～9時30分 ラ・グロッタ(中通)

おいしいお酒と食事を楽しみながら、すてきな出会いを見つけよう。参加費3,000円。先着男女各25人(20歳以上の独身のかた)。

申し込み

電話かEメールで、1月10日(火)まで、秋田商工会議所企画振興課 ☎(866)6679 Eメール deaiouen@akitacci.or.jp
 *ホームページからも申し込みできます。 <http://www.akitacci.or.jp/>



ウィンターキャンプ

1月7日(土)・8日(日)

太平山自然学習センター

小学3・4年生が対象。うどん打ち体験、スノートレッキングなど。参加費3,000円。定員30人(12月23日(金)に公開抽選)。

申し込み...はがき(1人1枚)に、催し名、住所、氏名、学年、電話・ファクス番号を書いて、12月22日(木)(必着)まで〒010-0824 仁別字マンタラメ227-1 太平山自然学習センター ☎(827)2171

市民活動なんでも講座 大学生ぐるり地球 一周リレートーク

1月28日(土)

13:00～15:30

アルヴェ1階音楽交流室D

世界各国を旅した大学生たちの体験談。フェアトレードコーヒーの試飲も。参加無料。定員30人。申し込みは1月27日(金)まで市民交流サロンへ。☎(887)5312



広報クイズは、毎月第3金曜日発行号に掲載。

正解者には、抽選で10人に「図書カード1000円分」をプレゼント!

広報あきたや市政テレビ番組の感想、気ままなひとことを添えて、ご応募ください。

広報クイズ 232



1

除排雪の妨げになるのが路上●●●。緊急車両が通れなくなってしまうことも。気をつけたいですね。●に入るのは?

2

家庭系ごみ有料化に合わせ、ごみ袋が新しくなります。大きさは●㍓、20㍓、30㍓、45㍓の4種類。●に入るのは?

※答えは12月2日・16日号の「広報あきた」の記事中に!

●11月18日号の当選者

前回のクイズの答え 問1＝「沈黙」の臓器 問2＝来年「4」月
 応募総数152通、全問正解147通でした。

当選者▶ J・T(泉)、天野聖子(新屋)、きつき(飯島)、近藤俊一(將軍野)、高橋正勝(御野場)、永田順子(植山)、長門玲子(川尻)、まるこ(將軍野)、リリーさん(濁川)、りんちゃんのみま(山王) =敬称略=

応募方法

はがき、ファクス、Eメールに、答えと住所、氏名(ふりがな)、年齢、電話番号を書いて、12月30日(金)(必着)まで、〒010-8560 秋田市役所広報広聴課 ファクス(866)2287

Eメール ro-plpb@city.akita.akita.jp

※Eメールで応募するかたは、件名を「広報クイズ」としてください。

※当選した際、氏名の掲載を希望しないかたは、氏名と一緒にペンネームなどをお書き添えください。



読者のひとは
 6～7ページで紹介!

市民相談センターの無料相談

相談の種類	相談日時	相談場所	定員	申し込み
法律	1月5日(木)・19日(木)9:00~11:40	市民相談センター	各8人	予約は12月20日(火)午前8時30分から、電話または市役所1階の市民相談センターで受け付けます。☎(866)2039
	1月12日(木)9:00~11:40	西部市民サービスセンター		
司法書士	1月10日(火)14:00~16:00	市民相談センター	各6人	
年金・社会保険	1月13日(金)13:00~16:00			
遺言・相続	1月17日(火)9:00~12:00			
税務	1月17日(火)13:00~16:00	市民相談センター	各6人	
行政書士	1月6日(金)13:00~16:00			
行政	1月11日(水)13:00~16:00			
人権・困りごと	1月12日(木)13:00~16:00			相談の順番は当日の先着順です。直接、市役所1階の市民相談センターへお越しください。

再就職・社会活動支援IT講習

ワード(文書作成ソフト)機能活用編。
対象／ワードの基本操作ができるかたで再就職活動か社会活動を行う女性
日時／1月16日(月)・17日(火)、午前10時~午後3時
会場／サンパル秋田(文化会館内)
受講料／1,600円
定員／10人(抽選)
●申し込み 往復はがき(1人1枚)に講座名、住所、氏名、年齢、電話番号、職業の有無を書いて、12月22日(木)まで〒010-0951山王七丁目3-1女性学習センター☎(824)7764

しごと力ばわーあつぷ講座

入社3年以内の若手従業員向けのスピーチ力養成講座と、管理職向けのビジネスコーチング講座をそれぞれ開催します。1月18日(水)午後1時~4時30分、中央シルバーエリア(御所野)で。無料。定員各30人。申し込み方法など、詳しくはフレッシュワークアキタへ。☎(826)1735

農家民宿で体験・学習

会場は農家民宿「重松の家」(上新城)。
なまはげ・餅つき体験 小学生以下の親子が対象です。1月15日(日)午後2時~6時。参加費1家族1,000円。先着15人。**申し込み**／12月19日(月)午前9時から26日(月)まで太平山観光開発(株)☎(827)2301
農家民宿学習会 農業者のかたが対象。民宿経営の話など。1月25日(水)午後2時~。無料。先着15人。**申し込み**／12月19日(月)午前9時から農業農村振興課☎(866)2116

生け花教室

県社会福祉会館(旭北) 1月10日(火)午前9時45分~11時30分。参加費500円(花代含む)。定員10人。**申し込み**／秋田県社協☎(864)2700
西部体育館(新屋) 2月7日(火)・21日(火)、3月6日(火)・27日(火)、

午前10時30分~正午。受講料6,000円(花代含む)。先着10人。

申し込み／12月20日(火)午前10時から西部体育館☎(828)1180

マンション居住者交流会

マンションの居住者や所有者などが対象。震災で見直されたコミュニティの重要性などを学びます。12月25日(日)午後1時30分~3時30分、サンパル秋田(文化会館内)で。参加費500円。終了後に無料相談会も。

●申し込み 12月22日(木)まで秋田県マンション管理士会☎(868)1383



催し物

子ども向け映画上映会

無料。直接会場へ。詳しくは市視聴覚ライブラリーへ。☎(882)5535
河辺総合福祉交流センター(1階交流ホール)=12月22日(木)午前10時30分~11時30分。「金のがちょう」「サンタの山 妖精の森」を上映
北部市民サービスセンター(3階洋室2)=1月7日(土)午後2時~3時20分。「5等になりたい」を上映

車いす社交ダンスパーティー

障がい者と健常者の交流の場です。12月22日(木)午後1時30分~3時、秋田県勤労身体障害者スポーツセンター(新屋下川原町)で。参加費1,000円(障がい者500円)。申し込みは、同センターへ。☎(863)7762

新春夢綱引き 大町vs通町

どなたでも参加できます。餅つき、振る舞い、獅子舞も。同時開催の雪だるまコンテスト(賞品多数)の参加者も募集中。1月3日(火)午前10時30分~午後2時、秋田ニューシティ跡地(大町)で。詳しくはSiNGの武内さんへ。☎090-2363-0398

世代間交流会へどうぞ

昔遊びや餅つきを楽しもう。無料。
東部公民館 1月5日(木)午前10時~午後零時30分。申し込みは1月4日(水)まで東部公民館☎(834)2206
南部公民館 1月6日(金)午前10時~正午。内ばきを持って直接会場へどうぞ。☎(832)2457

御所野ふれあいセンター

1月6日(金)午前10時~正午。直接会場へどうぞ。☎(826)0671

太平山前岳登山

1月8日(日)午前7時30分、仁別にある「木こりの宿」駐車場に集合。参加費500円。

●申し込み 秋田清掃登山連絡協議会の大山さん☎080-1654-5240

講演会へどうぞ

森川翁の農魂と昌益の直耕道

講師は元秋田大学学長の新野直吉さん。1月14日(土)午後1時30分~3時、西部市民サービスセンター3階で。入場無料。直接会場へどうぞ。問い合わせ／西部地域住民自治協議会☎(828)4217

サッカーのはなし、しよう! 講師はブラウブリッツ秋田代表の外山純さん。1月21日(土)午後1時30分~2時30分、河辺総合福祉交流センターで。無料。先着80人。**申し込み**／1月7日(土)午前10時から中央図書館明德館河辺分館☎(881)1202

新春 自衛隊演奏会

陸上自衛隊東北方面音楽隊が演奏。入場無料。応募多数の場合抽選。
対象／小学生以上 **日時**／1月14日(土)午後2時30分~ **会場**／県民会館
●申し込み 往復はがき(1枚で2人まで)に催し名、住所、氏名、年齢を書いて、12月26日(月)(必着)まで、〒010-0951山王四丁目3-34 自衛隊秋田地方協力本部☎(823)5404

情報チャンネルa

一枚の絵になる街の灯と 人と ヒサト



講座

親子でミニ門松づくり

小学4年～6年生の親子が対象です。12月24日(土)午後1時30分～4時、雄和市民サービスセンターで。材料費1組1,000円。先着15組。

●申し込み 12月19日(月)午前9時から同センター☎(886)5540

伝統工芸こども教室

伝統工芸職人たちとものづくり。参加無料。定員各10人。申し込みは、往復はがきに住所、氏名(ふりがな)、学校名と学年、性別、電話番号、小学生は希望コース(第2希望まで)を書いて、〒011-0931 将軍野東四丁目4-11 秋田伝統工芸研究会 青木隆吉さんへ。☎(846)1429

小学4年～6年生 = 12月26日(月)午前9時～正午、大住小学校で。申し込みは12月20日(火)まで コース▶「金属工芸(アクセサリ)」「木材工芸(スプーン)」「漆芸(はし)」「陶芸(うつわ)」 中学生 = 1月6日(金)午前9時～正午、岩見三内中学校で。申し込みは12月22日(木)まで コース▶「金属工芸(アクセサリ)」

自然科学学習館の講座

申し込み、問い合わせは自然科学学習館へ。☎(887)5330(月曜休館)

新春おもしろ体験 くるくる変わる絵「カライドサイクル」作りや皿回し体験など。1月4日(水)から6日(金)まで、①午前10時30分～正午②午後1時～3時、アルヴェ4階自然科学学習館で。無料。直接会場へ

THE KAGAKU(ザ・カガク)II

小学5年～中学3年生が対象。電子顕微鏡を使ってみよう。1月9日(月)午後零時20分～3時30分、自然科学学習館、県産業技術センター(専用

バスで移動)で。無料。定員20人。申し込みは12月20日(火)午前9時から

小学生の書き初め教室

1月5日(木)・6日(金)、午前9時30分～11時30分、雄和市民サービスセンターで。参加無料。先着30人。

●申し込み 12月19日(月)午前9時から同センター☎(886)5540

親子で七宝焼き体験

小学生の親子が対象。1月7日(土)①午前10時～11時30分②午後1時～2時30分、中央シルバーエリア(御所野)で。参加費各1人750円。先着各10組。申し込みは12月17日(土)午前10時から同エリアへ。☎(829)2151

料理教室へどうぞ

おやつ作り(みそたんぼ、焼きリンゴ、豆腐パバロア) 対象/小学生

日時/1月6日(金)午前10時～正午
会場/北部市民サービスセンター
材料費/300円 定員/先着24人
申し込み/12月19日(月)午前9時から、同センター☎(893)5969

秋田テルサ 会場は秋田テルサ(御所野)。時間は午前10時～午後1時。申し込みは秋田テルサ☎(826)1800
うま味たっぷり煮物▶1月13日(金)

受講料/1,800円 定員/20人
肉まん和甘食▶1月16日(月)

受講料/1,800円 定員/20人
和食のエビ料理▶1月18日(水)

受講料/1,900円 定員/20人
ミルクマフィンとドーナツ▶1月19日(木)

受講料/1,800円 定員/12人
蒸し料理▶1月20日(金)

受講料/1,800円 定員/20人
ガレットデロワ▶1月25日(水)

受講料/1,900円 定員/12人
バレンタインスイーツ作り ハート

型のケーキを作ります。対象/39歳以下 日時/1月25日(水)午後6時30分～8時30分 会場/サンパル秋田(文化会館内) 材料費/800

円 定員/先着16人 申し込み/12月19日(月)午前9時から、市勤労青少年ホーム☎(824)5378

男性のための料理教室体験会

対象/男性 日時/1月29日(日)午後2時～5時 会場/遊学舎(上北手) 材料費/2,000円 定員/20人
申し込み/1月14日(土)まで電話かEメールで、あきた男厨会(キッチン一番内)の進藤さん☎(862)1338 Eメール yokota@honyui.com

親子でチョコ作り ガナッシュやチョコレートケーキ作り。対象/小学生の親子 日時/2月4日(土)午前10時～午後2時 会場/河辺総合福祉交流センター 材料費/1組1,000円 定員/先着8組 申し込み/12月19日(月)午前9時から河辺市民サービスセンター☎(882)5171

セカンドライフ講座

50歳以上が対象。ボランティア活動や地域活動を学びます。福祉施設で体験も。1月7日(土)・21日(土)、午後1時30分～3時30分、1月14日(土)午後1時～4時、1月26日(木)午前10時～正午、市老人福祉センター(八橋)ほかで。無料。定員20人。

●申し込み 12月27日(火)まで、秋田市社会福祉協議会☎(862)7445

高齢者・障がい者パソコン教室

高齢者または身体に障がい(軽度)があるかたが対象です。申し込みはNPO法人あいへ。☎(829)1113

初心者からくらくらくパソコン無料体験▶1月19日(木)・20日(金)、午後1時30分～3時。会場はお問い合わせください。先着各10人。申し込みは12月19日(月)午前10時から

「写真加工・編集」「エクセル基礎」▶1月10日(火)・13日(金)・16日(月)・24日(火)・27日(金)・31日(火)、写真コースは午前10時～正午、エクセルコースは午後1時30分～3時30分。受講料各7,000円。定員各8人

12月22日(木)～1月4日(水)

アルヴェ Winter フェスタ



熱唱！カラオケグランプリ

予選(2階多目的ホール)▶年代ごとの3クラス
で先着各20人。参加受付は当日会場前！

①12月26日(月)・27日(火)、午後1時～8時

②12月28日(水)午前10時～午後3時

準決勝・決勝(1階きらめき広場)▶1月4日(水)午後2時～
(決勝は午後7時～。決勝は秋田ケーブルテレビで生中継)

★出場方法など詳しくは、秋田ケーブルテレビへ。

☎0120-344037 ホームページ <http://www.cna.ne.jp/>

全県総合ダンス祭 12月26日(月)午後1時～6時

1階きらめき広場で高校生以下のダンスイベント
開催。入場無料。詳しくは(有)コムズへ。☎(866)0643

インターネット番組「秋田の国から、アニョハセヨ!!」の
公開生放送 12月29日(木)正午～午後1時 入場無料

1階きらめき広場で開催。シンガーソングライターの渡部
絢也さんを迎え、秋田の1年を音楽や映像で振り返ります。
ハタハタの歌で話題沸騰の秋田HATA☆HATA☆ROCK&
SAMBAのライブや全国大会出場を果たした秋田工業高校吹
奏楽部のステージ映像も。 <http://good-japan.jp/>

12月22日(木)～25日(日)の催し

詳しくは広報あきた12月2日号かポータルサイト
「エキイコ! <http://alve.tv>」を見てネ。



クリスマスお楽しみ会、コンサート、演劇、トークショーなど楽しさいっぱい!

きらめきパフォーマー 12月30日(金)午後1時～8時

1階きらめき広場で開催。音楽や踊りなど。入場無料。



バンド博覧会 12月31日(土)正午～午後6時

大みそかは1階きらめき広場で熱いライブを
楽しもう! 入場無料。詳しくは市民交流プラザ
管理室ホームページで。 <http://www.alve.jp/>

新春 和の饗宴 1月2日(月)午後1時～7時

1階きらめき広場で。出演は「安藤兄弟」(写真)、
なまはげ太鼓「郷神楽」、浅野梅若会など。入場無料。



サブカルチャー体験 1月3日(火)午前10時～午後6時

1階きらめき広場で。車にイラストを描いた「痛車」の
展示やスティックボム(ドミノ倒し)実演など。入場無料。



ミニ4駆レース&カードゲームミーティング

1月3日(火)午前10時～午後5時

2階多目的ホールで。ミニ4駆レースの参加費は300
円(中学生以下150円)。カードゲームは入場無料。

☎ 秋田市民交流プラザ管理室 ☎(887)5310