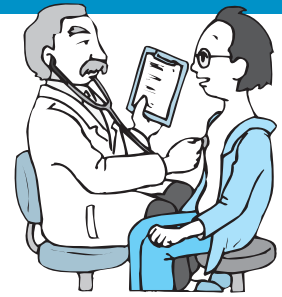


## 医療機関で 受ける各種検診



6月から市内の医療機関で、「大腸がん検診」「前立腺がん検診」「子宮頸がん検診」「骨粗しょう症検診」「歯周疾患検診」「乳がん検診(12・13ページ)」を行います。

早期発見・早期治療を心がけ、健康的な生活を送りましょう。

問い合わせ 市保健所保健予防課 ☎(883)1176・1177・1178

### 検診の対象

- ①秋田市に住民票があり、職場などで検診を受ける機会がなかったか
- ②東日本大震災により秋田市に避難されているか  
※受診を希望されるかたは保健予防課へお問い合わせください。

### 受診の申し込み

検診を行う医療機関の名称、所在地、電話番号などを掲載した「秋田市の健診ガイド」を、次回の広報あきた5月18日号と同時に全戸配布します。ガイドから医療機関を選んで、直接、お申し込みください。受診の際は、健康保険証など本人確認ができるものをお持ちください。



次のかたは無料で受診できます

- 各検診は、検診対象となるかたの年齢(来年3月31日時点の年齢)により無料で受けることができます。健康保険証など、年齢を証明できるものをお持ちください。
  - 大腸がん検診…75歳以上のかた
  - 子宮頸がん検診…75歳以上の検診対象年齢の女性
  - 骨粗しょう症検診…70歳の女性
  - 歯周疾患検診…70歳のかた
  - 乳がん検診…75歳以上の検診対象年齢の女性
- 次のかたも、無料で各検診を受けることができます。
  - 生活保護世帯のかた▶すべての検診が無料です。「医療のしおり」をお持ちください。「健康診査」を受ける場合は、担当のケースワーカーへお問い合わせください
  - 世帯全員の市民税が非課税のかた▶すべての検診が無料です。直近の「市・県民税(所得・課税)証明書」をお持ちください。証明書をお求めの際、「検診のため」と伝えると発行手数料はかかりません  
証明書はこちらで…市民税課、北部市民サービスセンター、西部市民サービスセンター、アルヴェ駅東サービスセンター、河辺市民サービスセンター、雄和市民サービスセンター、岩見三内連絡所、大正寺連絡所
  - 秋田市国民健康保険の被保険者▶大腸がん検診、前立腺がん検診(※)、子宮頸がん検診が無料。「国民健康保険被保険者証」をお持ちください  
※前立腺がん検診は、国保被保険者が75歳以上になり後期高齢者医療制度に加入した場合は料金がかかります。

# 健康な 今こそ受けよう がん検診 ～医療機関で受ける各種検診～

## 大腸がん 検診

期間  
6月～来年2月

対象	来年3月31日時点の年齢が40歳以上のかた(治療中のかたは除きます) ※特定健康診査と同時に受診することをおすすめします。
料金	1,500円(無料で受診できるかたは10ページに掲載)
内容	問診、便の潜血反応検査(2日間分) ※事前に受診医療機関で検査容器を受け取り、採便後、医療機関へお持ちください。
結果	6週間以内に市から郵送します

## 前立腺 がん検診

期間  
6月～来年2月

対象	来年3月31日時点の年齢が50歳以上の男性(治療中のかたは除きます) ※特定健康診査と同時に受診することをおすすめします。
料金	1,500円(無料で受診できるかたは10ページに掲載)
内容	問診、血液検査
結果	6週間以内に市から郵送します



※「特定健康診査」の詳細は、5月18日号でお知らせします。

生活習慣病の予防などを目的とした特定健康診査は、来年3月31日時点で40歳以上のかたが対象です。対象者には5月下旬に受診券が送付されます。健診費用は無料です。検査項目や受診方法など、詳しくは次号の広報あきた5月18日号でお知らせします。

## 子宮頸がん 検診

期間  
6月～12月

20歳代の患者が増えている子宮頸がん。初期段階では自覚症状がほとんどないので、検診を受けることが何より大切です。

対象	①来年3月31日時点の年齢が20歳～39歳の女性 ②来年3月31日時点の年齢が40歳以上で、偶数歳の女性 (①②とも経過観察・治療中のかたは除きます)
料金	1,800円(無料で受診できるかたは10ページに掲載)
内容	問診、子宮頸部細胞診検査
結果	6週間以内に市から郵送します

## 骨粗鬆症 検診

期間  
6月～12月

検診で骨量の減少を早めに発見し、骨粗しょう症を予防しましょう。受診対象者全員に「検診のご案内」を5月下旬にお送りします。

対象	来年3月31日時点の年齢が 40歳、45歳、50歳、55歳、60歳、65歳、70歳の女性
料金	1,300円(無料で受診できるかたは10ページに掲載)
内容	問診、骨塩定量検査(X線検査または超音波)
結果	受診した医療機関でお受け取りください

## 歯周疾患 検診

期間  
6月～来年2月

受診対象者全員に「検診のご案内」を5月下旬にお送りします。

対象	来年3月31日時点の年齢が 30歳、40歳、50歳、60歳、70歳のかた
料金	700円(無料で受診できるかたは10ページに掲載)
内容	問診、口腔内検査
結果	受診した医療機関でお受け取りください



「乳がん検診」は  
12・13ページをご覧ください。