

新成人のつどい

1月13日(日) 市立体育館
13:00～(11:30開場)

平成4年4月2日～5年4月1日生まれのかたが対象です。就職・進学などで秋田市を離れたかたや市外出身のかたも出席できます。直接会場へお越しください。

問い合わせ 生涯学習室 ☎(866)2245

実施内容
式典▶市長あいさつ、新成人の抱負など
アトラクション▶友人や中学校恩師とのふれあいタイムなど
 *アトラクションだけの参加はできません。

円滑な運営にご協力を

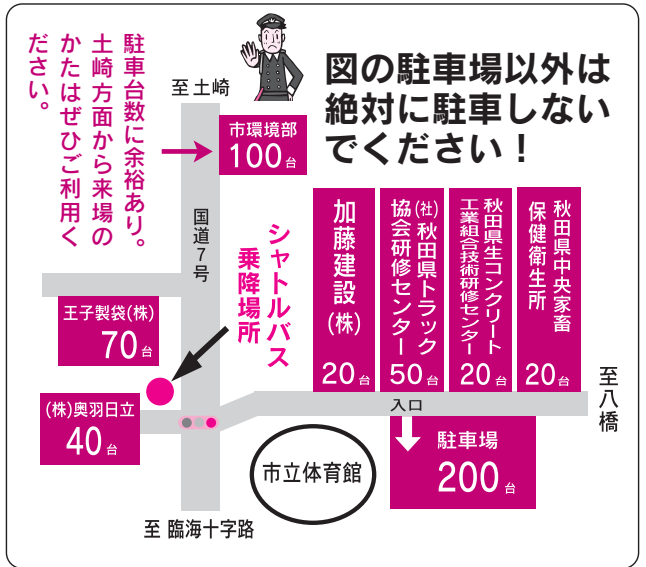
- 酒類の持ち込み、飲酒者の入場はお断りします
- 「新成人のつどい」の運営の妨げになる行為や参加者などへの迷惑行為を行った場合は法に基づいて厳正に対処します

交通渋滞緩和にご協力を

- 早めにご来場ください
- 駐車場は台数に限りがあります。バス・タクシーの利用や自家用車の相乗りにご協力を
- 送迎の車は乗降場所にご配慮ください

無料シャトルバスをご利用ください

市役所分館前(市役所裏)と市立体育館の間で無料シャトルバスを運行します。出発時刻は右記のとおり。どうぞご利用ください。



シャトルバス時刻表

- 市立体育館行き……………11:20, 11:40, 12:00, 12:20
- 帰り(市役所分館前へ)…15:00, 15:20, 15:40, 16:00

千秋美術館 展覧会情報

千秋美術館 ☎(836)7860

開館時間▶10:00～18:00

入館料▶300円(高・大学生200円、中学生以下無料)

*1月4日(金)～2月3日(日)は上記入館料でコレクション展と常設展示第IV期がご覧いただけます。

コレクション展 描かれたイメージ～洋画の楽しみかた～



金沢秀之助「丹塗の矢」

開催期間

1月4日(金)～2月3日(日)

秋田ゆかりの作家の作品を展示し、洋画の豊かなイメージと表現の世界を紹介します。小西正太郎「マドモアゼルM」、一木稔「シュミーズ着たる女」、田口吾吾「岩礁」、紺野五郎「留守家族の季節」など約50点の作品を展示します。

ギャラリートーク…1月12日(土)と20日(日)のいずれも14:00から、学芸員が作品を解説します。

岡田謙三記念館 常設展示第IV期 岡田謙三の渡米前史

開催期間

1月4日(金)～4月21日(日)

当館所蔵品の中から、岡田謙三が抽象画家としてアメリカで認められる以前に国内で発表した具象作品の世界を紹介します。展示作品は2点を越える大画面の作品「詩人」「小屋」「群像習作」など。



「詩人」



12月21日(金)～24日(月)

アルヴェ クリスマスフェスタ

秋田市民交流プラザ管理室 ☎(887)5310

21日 子ども未来センタークリスマスお楽しみ会
①10:30～11:30 ②14:00～15:00
サンタさんも登場するステージショー！

22日 「あきたにしました。」プレ秋田DCファイナルイベント
第1部(11:00～16:30)▶JR秋田支社吹奏楽部(RMC)と秋田なまはげオーケストラの演奏、ご当地キャラ写真撮影会、フリーマーケット、子ども向けイベントなど
第2部(17:30～20:00)▶音楽とお酒のほろよいタイム

23日 12:00～18:00▶クリスマス・リレーコンサート、各種ステージイベントなど

24日 14:00～17:00▶高校生全県総合ダンス祭
*リレーコンサート、ステージイベントなどの出演者募集！詳しくはホームページで。

秋田市民交流プラザ [検索](#)

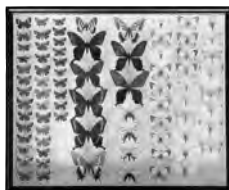
観覧無料

親子で学ぶ昆虫展 秋田市の昆虫大集合



12月26日(水) 14:00から常設展示開始
アルヴェ4階自然科学学習館

秋田市に生息する昆虫の標本を展示します。12月28日(金)まではすべての標本(約1,700種4,800点)がご覧いただけます。1月以降は人気が高い標本のみでの展示です。観覧は自然科学学習館の開館時間内の9:00～18:00です(12月28日のみ17:00まで)。自然科学学習館(月曜休館) ☎(887)5330



常設展示記念 12月26日(水)13:00～15:00
講座を開催！ アルヴェ4階自然科学学習館

小学生以上のお子さんと保護者が対象です。昆虫の専門家の講演や標本観察、ペーパークラフト(切り絵)作製体験など。無料。定員30人。申し込みは環境総務課へ。☎(863)6862

個人向け施設見学会

総合環境センター見学と 新聞エコバッグ作り

1月24日(木) 9:15～12:30

総合環境センター(河辺豊成)で、ごみ処理やリサイクルの現場を見学した後、新聞などを材料にしたエコバッグを作ります。定員20人(抽選)。



コース 秋田市観光案内所前集合(JR秋田駅・新幹線改札前)→総合環境センター(見学後、エコバッグ作り)→秋田駅東口(解散)

申し込み

往復はがきかEメールに(1通2人まで)「施設見学会」と明記のうえ、参加者全員の住所・氏名・年齢・電話番号を書いて、1月8日(火)(必着)まで、〒010-8560秋田市役所広報広聴課 Eメール skengaku@city.akita.akita.jp

*電話・ファクスではお申し込みできません。
*就学前のお子さんはご遠慮ください。

問い合わせ 広報広聴課 ☎(866)2034

自然科学学習館

新春★おもしろ体験

1月4日(金)～6日(日)

10:30～12:00と
13:00～15:00

参加
無料

問い合わせ

自然科学学習館 ☎(887)5330

皿回しなどのおもしろ体験や、「ペンハムぶんぶんゴマ」づくりなどのプチ工作。みんなで来てね！



消防出初式

1月5日(土) 10:00～11:00
山王けやき通り(市消防本部前)

消防車両の行進、演技(虹色の放水、車両操作)など。9:30から先着200人にミニまといをプレゼント！

■けやき通りは、9:20から11:30まで通行止めです
■10:45ころ、けやき通りを消防車がサイレンを鳴らして走行します。災害とお間違えないようにお願いします

問い合わせ 消防本部総務課 ☎(823)4000