

第29回国民文化祭・あきた2014
200日前カウントダウン
イベント! **入場無料**



会場 アトリオン音楽ホール

3月15日(土)13:00~15:15...“天地人(元・オフォー
ースの大間ジローさんほか)”ミニライブ、秋田市
出身のピアニスト・佐藤卓史さんのミニリサイタル

3月16日(日)11:15~15:35...リニューアルした
パイプオルガンの演奏、秋田県青少年音楽コンク
ール歴代グランプリ受賞者コンサート など

往復はがき、FAXまたは直接アトリオン事業部
窓口へ。締め切りは2月28日(金)。記載内容な
ど詳しくは、秋田アトリオン事業部へお問い合わせ
ください。☎(836)7803・FAX(836)7868
<http://www.kosei-buil.co.jp/atorion/>

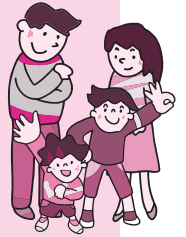
申し込み

アルヴェ市民活動フェスタ2014

日時 3月2日(日)11:00~15:30

会場 アルヴェ1階きらめき広場

NPO・市民活動などの25団体による展示・PRブースのほか、飲食ブ
ースの出店など。入場無料。ぜひ、
みなさんでお越しください!



★11:00~12:00 国民文化祭応援

イ ベ ン ト 内 容
ステージ...白百合保育園一輪車クラ
ブの演技、バトンメイツ“リトルマ
ーメイド”によるバトントワリング

★12:00~13:00 団体ブースへの
インタビュータイム

★13:00~15:00 アルヴェきらめ
きパフォーマーによるライブ!

問い合わせ ホームページ 市民交流サロン☎(887)5312
<http://www.alve.jp/salon/>

会場▶北部市民サービスセンター地域
文化ホール **先着**▶200人

申込▶2月26日(水)9:00から北部地
域住民自治協議会☎(846)1133

かわべおんがくさい
河辺音楽祭

秋田吹奏楽団、スティールパン(ドラ
ム缶で作った打楽器)の演奏。

日時▶2月23日(日)13:00~16:00

会場▶河辺総合福祉交流センター

問▶河辺の郷自治協議会☎(882)5302

あらやとしょうかんえいがかんしょうかい
新屋図書館 映画鑑賞会

「次郎長三国志~大馬鹿者でござ
んす。」を上映。マキノ雅彦監督、出演は
中井貴一、鈴木京香ほか。申込不要。
当日満席になり次第締め切ります。

日時▶3月2日(日)13:30~15:40

会場▶新屋図書館研修室 **先着**▶30人

問▶新屋図書館☎(828)4215

としょうかんざっし
図書館の雑誌リサイクル

図書館の保存期限が過ぎた雑誌(愛犬
の友、男の隠れ家、サンキュ、CQハ
ムラジオ、壮快、つり人など)を無料
でお譲りします。ご希望のかたは、
当日、本を入れる袋を持って直接各
図書館へ。本が無くなり次第終了。

雄和図書館☎(886)2853▶3月8日
(土)10:00~12:00。1人5冊まで

明德館河辺分館☎(881)1202▶3月9

日(日)13:00~15:00。1人5冊まで

中央図書館明德館☎(832)9220▶3月
15日(土)9:00~14:00。1人7冊まで

オーパスで待ってるよ♪

太平山スキー場オーパスでは、2月
23日(日)9:00~9:30に、小学生以
下を対象としたスキー&スノーボー
無料ワンポイントレッスンを実施しま
す。オーパスプラザで当日8:30~
8:50に受け付け。先着20人。

さらに、3月2日(日)は大人も子ども
もリフト無料!ぜひお越しください。

問▶オーパス☎(827)2221

みんなの掲示板②

◆在宅介護者のつどい 介護上の悩
みや日頃の思いを話し合います。

日時▶2月28日(金)13:30~15:00

会場▶市保健センター **問**▶つどい代
表の小野さん☎090-9037-4482

◆交通ルールと室内グラウンドゴル
フ体験 秋田市地域づくり交付金対
象事業。交通安全の実技など。**日時**▶

3月2日(日)13:00~15:00、16日
(日)10:00~12:00 **会場**▶旭南地区
コミセン **問**▶秋田地区交通安全協会

旭南支部の藤田さん☎(864)5411

◆「菅江真澄と探る高清水の丘」報告
会 秋田市地域づくり交付金対象事
業。参加者に菅江真澄「水の面影」の

現代語訳を贈呈します。先着300人。

日時▶3月2日(日)13:30~16:00

会場▶北部市民サービスセンター地域
文化ホール **問**▶寺内地区市民憲章推
進協議会の石井さん☎(845)5487

◆建診協のマンション勉強会~賢い
大規模修繕の見方・考え方・進め方
講演と無料相談会。

日時▶3月8日(土)13:30~16:30

会場▶アトリオン **先着**▶60人

申込▶建物診断設計事業協同組合東北
支部☎022-743-0381

◆若者の語り場(39歳以下のかたが
対象) **日時**▶3月8日(土)15:00~
17:00 **会場**▶遊学舎大広間

参加費▶500円 **問**▶NPO目的ある旅
代表の草野さん☎080-3088-7506

◆医療を考えるつどい「これからめざ
す介護の姿」 テレビにも出演中の早

稲田大学の池田清彦教授による講演
とパネルディスカッション。**日時**▶3
月15日(土)13:30~16:40 **会場**▶秋
田ビューホテル4階 **定員**▶400人

申込▶秋田市医師会☎(865)0252

◆新入社員合同入社式

対象▶3月に各学校を卒業予定で、今
春、事業所へ入社するかた **日時**▶3
月26日(水)9:30~11:50 **会場**▶秋
田テルサ **参加費**▶1人2,500円

申込▶3月7日(金)まで秋田雇用開発
協会☎(895)5077

講座

・料金の記載がないものは無料です
・申込方法がないものは直接会場へ

生ごみ堆肥づくり講座

EM菌(専用バケツ)やダンボール箱を利用した生ごみ堆肥づくりを学びます。講座修了後、堆肥づくりセット一式を差し上げます。時間は、EM菌が10:00~11:30、ダンボール箱が13:30~15:00。先着各回25人。
開催日(いずれも3月)と会場▶19日(水)は西部市民サービスセンターで、22日(土)と23日(日)は環境部(寺内蛭根三丁目24-3)で、26日(水)は北部市民サービスセンターで
申込▶3月10日(月)から環境都市推進課 ☎(866)2943(9:00~17:15)

雄和市民サービスセンターの講座

申し込みは①②とも2月24日(月)9:00から雄和市民サービスセンター生涯学習担当へ。 ☎(886)5540

①**ガラスボトルクラフト講座** 空きびんを熱で変形させて、花びん、小物入れなどを作ります。日時▶3月13日(木)9:30~11:30 会場▶雄和市民サービスセンター 先着▶10人

②**健康づくり体験(ラージボール卓球)** 日時▶3月20日(木)9:30~11:30 会場▶雄和体育館 先着▶20人

女性学習センターの講座

会場はサンバル秋田(文化会館内)。③のみ女性が対象です。定員は各20人。申し込みはいずれも2月24日(月)から女性学習センターへ。

☎(824)7764

①**楽しく笑って長生き人生** すずきクリニック院長が身近な話を漫談で披露。日時▶3月5日(水)14:00~15:30

②**国際理解講座~アジアで太ったアセアン諸国~ちょっと一口** アジアの「食」について、秋田大学国際課長の高橋康弘さんが話します。日時▶3月6日(木)10:00~12:00

③**働く上で知っておきたい関係法律** 個別相談も(要予約)。日時▶3月6日(木)14:30~17:40(相談は16:30~)

④**栄養学から考える老化~健康寿命を10年延ばす** 講師は秋田大学准教授の池本敦さん。日時▶3月15日(土)10:00~11:45

赤れんが郷土館企画展

秋田公立美術大学附属高等学院展

明日のクリエイターたち

2月22日(土)▶4月20日(日)
9:30~16:30

郷土秋田の工芸界を担う生徒(1・2年生)の作品をご鑑賞ください。観覧料200円(中学生以下無料)。



木材工芸コースの制作風景

会場・問

☎ 赤れんが郷土館
(866)46851

千秋美術館コレクション展

小・中学生にワークシートを配布しています

開催中の「風景・動物・人~くらべてみよう 日本画と洋画の世界」を観覧した小・中学生に、ワークシートを配布しています。シートには、展示作品にちなんだ質問が書かれていて、いろいろなことを感じながら作品鑑賞ができます。ぜひご活用ください。

開催期間 4月6日(日)まで(2月22日(土)・23日(日)は休館日)

観覧料 一般300円 高校・大学生200円 中学生以下無料

会場・問 千秋美術館 ☎(836)7860



テルサの料理教室(3月)

時間は10:00~13:00、会場・申込は秋田テルサへ。 ☎(826)1800
*開催日(いずれも3月)、材料費、定員の順で記載しています。

- ◆赤ちゃんのおくるみ風パンと甘酒ウグイスパン…10日(月)、1,900円、12人
- ◆精進料理…14日(金)、1,900円、20人
- ◆春日まんじゅう、桜もち…17日(月)、1,900円、12人
- ◆春色マカロン…19日(水)、2,400円、12人
- ◆おもてなし御膳(じゃこの混ぜご飯、箱豆腐煮、白扇揚げ、いちご大福)…28日(金)、2,000円、20人

みんなの掲示板①

■高齢者・軽度障がいがあるかたのパソコン教室(初心者) 日時▶3月4日(火)から29日(土)までに8回、10:00~12:00 会場▶遊学舎 受講料など▶9,260円 定員▶10人 申込▶NPO法人あい ☎(829)1113・FAX(826)1885

■地域生活支援研修会 障がい者の就労支援がテーマ。日時▶3月5日(水)10:00~12:30 会場▶アルヴェエ2階多目的ホール 定員▶100人 申込▶3月3日(月)まで指定相談支援事業所クローバー ☎(846)5328

■初級弦楽講座 小学生から大学生ま

での初心者が対象。バイオリン、ピオラなど。日時▶12月までの毎週日曜日、10:00~ 会場▶青少年音楽の家(旭北) 受講料▶1回1,000円 申込▶青少年音楽の家の羽川さん ☎(835)6355

催し物

・料金の記載がないものは無料です
・申込方法がないものは直接会場へ

南部公民館 市民文化講演会

演題は「骨ふしの動くかぎりは…森川源三郎翁の生き方に学ぶ」。講師は市職員です。森川源三郎(新屋生まれ、1845年-1926年)は、秋田の農業発展に尽力した人物。

日時▶3月8日(土)10:00~11:45

会場▶南部公民館 先着▶30人

申込▶2月24日(月)9:00から南部公民館 ☎(832)2457

フォークダンスとゲームを楽しむついで

直接会場へお越しください。

日時▶2月27日(木)、3月3日(月)、13:00~16:00 会場・問▶北部市民サービスセンター ☎(893)5969

講演会「いのちのつながりを考える」

講師は、大森山動物園の小松園長。

日時▶3月16日(日)13:30~15:00