

南部地域の新たな拠点“なんびあ”



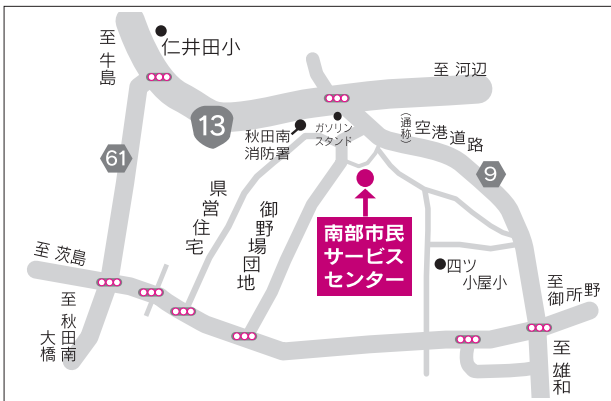
“なんびあ”の
ロゴマーク

南部市民サービスセンター 5月12日(月)オープン！

5月12日(月)、「南部市民サービスセンター(愛称なんびあ)」がよいよオープンします。センターは、市の窓口や貸出施設のほか、子育て支援、地域活動支援、防災などの機能を備えた複合施設です。南部地域の新たな拠点として、みなさんぜひご利用ください！

問い合わせ

市民協働・地域分権推進課
☎(866)2037



住所▶御野場一丁目5番1号

南部市民サービスセンターのオープンに伴い、御野場地域センターを廃止します。業務は5月9日(金)まで。



*センター事務室(行政サービス窓口)、南部地域づくり協議会(施設利用の申込窓口)の電話番号は、広報あきた4月18日号でお知らせします。



本番に向けて練習に集中！



落

仁井田伝統芸能
保存会のみなさん

小唄や仁井田節など、地域の伝統芸能の継承を目的に活動しています。今日は、5月のオープニングセレモニーで披露する手踊りを、みんなで楽しみながら練習していました。
“なんびあ”の完成は、私たちをはじめ、地域みんなが心待ちにしています。新しくなった建物で活動できるのが、今からとても楽しみです。

地元の期待度120%！



田

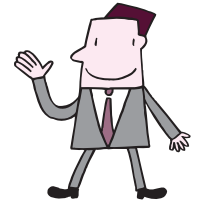
指定管理団体となる
南部地域づくり協議会会長の
伊藤兼太郎さん

んぼが多く、田園都市といった特色がある南部地域。その真ん中に位置する“なんびあ”が、地域交流の場になることを期待しています。ここを拠点に、地域と行政がさらに一体となり、まちづくりが進められたいですね。



●施設利用の申込窓口

施設の貸し出しなどは、ここで受け付けます。
受付時間▶午前9時～午後9時



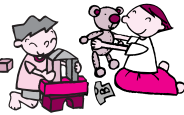
行政窓口、子育て、地域活動、防災…
地域を支える機能的な施設

●行政サービス窓口

受付時間▶午前8時30分～午後5時15分(土・日、祝日を除く)
おもなサービス▶住民票や印鑑証明書の交付、市税の納付・証明、国民健康保険の手続き、障害者手帳の交付など。道路などの小破修繕の対応や、地域活動に関する相談も受け付けます

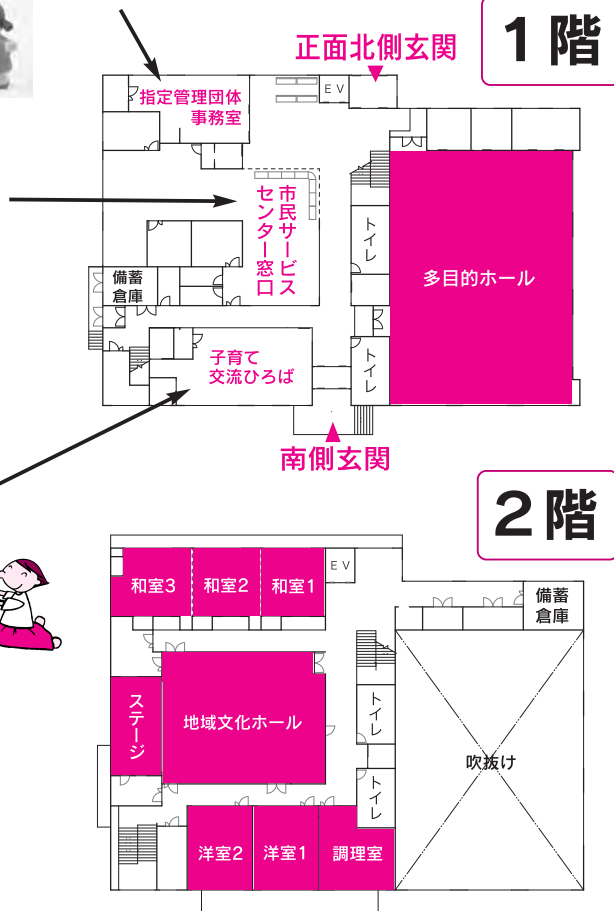
●子育て交流ひろば

就学前のお子さんが、自由に遊べるおもちゃや絵本などがあります。専門スタッフによる子育て相談なども行います。お気軽にどうぞ。
利用時間▶午前9時～午後5時



●地域の防災拠点

センター内に備蓄倉庫を設置しているほか、センター外部にも簡易便槽を備え、災害時には地域の避難所や防災拠点になります。



貸出施設(上図の■部分)の予約申込は、4月1日(火)から。施設の利用は無料(営利目的の場合は有料)。音響や照明など、付属設備の利用は有料です。

* 付属設備の使用料は、改めて広報あきたでお知らせします。

貸出施設のご利用方法

貸出施設

利用時間は午前9時～午後9時

▼多目的ホール 広さは381㎡。バレーコート1面、バドミントンコート2面分がとれます

▼地域文化ホール ステージと132席の移動観覧席を設置。ダンスフロアとしても使用できます

▼和室 18畳1室、21畳2室。通し間としても使用できます

▼洋室 収容人数24人程度が2室

▼調理室 IH調理台を3台設置

申込方法
利用月の前月1日から受け付けます。「秋田市公共施設案内・予約システム」や電話、または直接センター1階の指定管理団体(南部地域づくり協議会)事務室へお申し込みください。

*5月12日(月)～31日(土)の利用申し込みは、4月1日(火)から、市民協働・地域分権推進課(市役所分館2階)で受け付けます。

●秋田市公共施設案内・予約システムでの申し込み
受付開始は4月1日(火)から。左記のアドレスからお申し込みください。
<http://www.city.akita.jp/city/gandr/>
(午前8時30分～深夜0時)

*システムからの予約は、事前登録が必要です。詳しくは、お問い合わせください。

●直接または電話での申込窓口

4月1日(火)から5月9日(金)まで(平日)

▼市民協働・地域分権推進課 ☎(866)2037
5月12日(月)から

▼南部地域づくり協議会へ。電話番号は、広報あきた4月18日号でお知らせします