



医療機関で受ける乳がん検診(マンモグラフィ・視触診検査)

乳がんにかかる女性が増えています。乳がんは女性に発病するが
んのなかで一番多く、特に40歳代後半が最も多くなっています。乳
がんは早期発見、早期治療で治る可能性が大きくなります。市では、
より精密な検診を行うために、マンモグラフィ(乳房X線撮影)検査と
視触診検査を併せて実施しており、早期発見につなげています。
なお、日程の後半になると混雑して受診できない場合があります。
早めに受診しましょう。保健予防課☎(883)1176~1178

対象・内容・料金

乳がん検診の受診は事前にお申し込
みのうえ、健康保険証など年齢を確認
できるものをお持ちください。
検診の方法は2通り。14・15ページの
受診方法をよく読んでお選びください。

- 対象**①②のいずれかで、来年3月31
日時点で40歳以上の偶数歳の女性
- ①秋田市に住民票があり、勤務先など
で検診を受ける機会がないかた
 - ②東日本大震災により秋田市に避難し
ているかた

検診期間6月~来年3月14日(土)

料金(撮影枚数で料金が異なります)

40歳代は2千900円、50歳以上は2千300円

*検診が無料になる要件は、12ページの下
段をご覧ください。

受診する際の注意点

- 必ずマンモグラフィ検査と視触診検
査の両方を受診していただきます
- 予約制のため、希望日に受診できな
い場合があります
- 次のかたは乳がん検診は受けられま
せんで、主治医にご相談ください。
- ①豊胸術を行っている
- ②ペースメーカーを装着している
- ③VPシャントを施行している
- ④妊娠している
- 生理直前のかたは、乳がん検診が正
確にできない場合があります。申し
込み時にご相談ください
- 現在乳がんの治療中、または経過観
察中のかたは受診できません



受診方法1



マンモグラフィ検査と 視触診検査を同じ日に 同じ医療機関で行う

- ①次の6つの医療機関から、検診を希
望する医療機関へ直接お申し込みく
ださい。各医療機関とも、定員にな
り次第締め切ります。
- ②マンモグラフィと視触診検査を受診
- ③検診結果は約6週間後に郵送

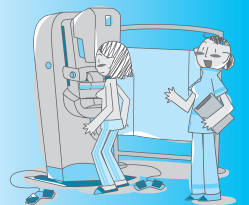
医療機関と実施時期 申込開始日

- ◆市立秋田総合病院☎(867)7489
6月2日(月)~来年3月13日(金)
申し込みは5月16日(金)から、平日
の午前9時~午後3時

夕暮れ乳がん検診

市立病院では、日中受診が難しい
かた向けの「夕暮れ乳がん検診」を
行っています。今年度からは「夕
暮れ子宮頸がん検診」も行います。
日時6月4日(水)から来年3月4
日(水)までの第1・第3水曜日、午後
5時~7時(夕暮れ子宮頸がん検
診は6時まで)

乳がんは早期発見・
早期治療が肝心!



◆はしづめクリニック(山王)

- 6月2日(月)~来年3月14日(土)
申し込みは5月8日(木)から、診療
時間内

◆あきた駅前内科クリニック(千秋)

- 6月2日(月)~来年3月14日(土)
申し込みは5月12日(月)から、月・火・
木・金曜は午前9時~正午と午後2
時~6時、土曜は午前9時~午後3
時30分

◆あきた乳腺クリニック(広面)

- 6月2日(月)~来年3月14日(土)
申し込みは5月12日(月)から、月・火・
木・金曜の午前11時45分~午後1時

◆秋田厚生医療センター(旧秋田組合 総合病院)☎(880)3000

- 6月3日(火)~来年3月10日(火)
申し込みは5月26日(月)から、平日の
午後1時30分~3時30分

◆秋田赤十字病院☎(829)5220

- 8月1日(金)~9月30日(火)
申し込みは7月2日(水)から、平日
の午後2時~4時

受診方法2



マンモグラフィ検査のあと
後日視触診検査を行う

- ①保健予防課へお申し込みください。
☎(0883)11761178
受け付けは5月20日(火)午前8時30分
から。住所、氏名、生年月日、日中連
絡がとれる電話番号と、下記のマン
モグラフィ検査日程から希望会場・日
時(第2希望まで)をお伝えください。



*パソコンや携帯電話な
どで申し込み場合は、
市ホームページの「秋田
市電子申請・届出サービ
ス」からご利用ください。
http://www.city.akita.akita.jp/city/shinsei/

- ②検査日時と場所を記載した受診券を
発送します。受診券に同封する「視
触診検査実施医療機関」から医療機
関を選び、受診券にご記入ください
- ③マンモグラフィ検査を受診
- ④視触診検査の予約を直接医療機関へ
お申し込みください。検診は7月1
日(火)から。受診は、マンモグラフィ
撮影日から10日以上あけてください
- ⑤視触診検査を受診
- ⑥検診結果は約6週間後に郵送

マンモグラフィ検査日程1

各会場とも定員になり次第終了です。
*表中の「SC」はサービスマスターの略。

実施日	時間	会場
6月25日(水)	午前9時～11時 午後1時～3時	北部市民SC
7月8日(火)	午後2時～3時30分	にぎわい交流館
7月11日(金)	午後2時～3時30分	秋田テルサ
7月15日(火)	午後2時～3時30分	北部市民SC
7月17日(木)	午後2時～3時30分	三吉町やまびこ会館
7月22日(火)	午後2時～3時30分	南部市民SC
7月24日(木)	午後2時～3時30分	西部市民SC
7月29日(火)	午後2時～3時30分	にぎわい交流館
7月31日(木)	午後2時～3時30分	北部市民SC
8月1日(金)	午後2時～3時30分	秋田テルサ
9月11日(木)	午前9時～11時 午後1時～3時	北部市民SC
10月1日(水)	午前9時～11時 午後1時～3時	秋田テルサ
10月16日(木)	午後2時～3時30分	にぎわい交流館
10月17日(金)	午後2時～3時30分	西部市民SC
10月22日(水)	午後2時～3時30分	三吉町やまびこ会館
10月30日(木)	午前9時～11時 午後1時～3時	北部市民SC
10月31日(金)	午後2時～3時30分	南部市民SC
11月7日(金)	午後2時～3時30分	秋田テルサ
11月19日(水)	午後2時～3時30分	にぎわい交流館
11月21日(金)	午前9時～11時 午後1時～3時	北部市民SC

マンモグラフィ検査日程2

各会場とも定員になり次第終了です。

中通健康クリニック(南通)

実施日時▶6月17日(火)から来年2月
18日(水)までの火・水・木曜日(祝日と
年末年始を除く)、いずれも午後1
時30分～3時30分。7月から10月ま
では、月・金曜日も実施します

中央健診センター(川尻町)

【日中の実施日】
実施日時▶6月23日(月)から来年2月
9日(月)までの月曜日(祝日を除く)、
いずれも午後2時～3時

*【日中の実施日】がお休みの日。
…8月11日(月)、12月29日(月)、1月5日
(月)、左記の【夕方の実施日】

【夕方の実施日】

実施日時▶6月30日(月)、8月18日(月)、
10月20日(月)、11月17日(月)、12月15日
(月)、来年1月19日(月)、いずれも午後
4時～5時30分

視触診検査の実施医療機関

視触診検査は次の9か所で行いま
す。実施期間は7月1日(火)から来年2
月28日(土)まで。

- あきたレディースクリニック安田(土
崎港中央五丁目)☎(857)4055
- 土崎レディースクリニック(土崎港
南三丁目)☎(880)1505
- 濱島医院(保戸野すわ町)☎(823)5252
- すずきクリニック(泉北三丁目)☎(838)6500
- 木曾医院(外旭川字八幡田)☎(868)5115
- あきた駅前内外科クリニック☎(837)6500
- 藤盛レイディースクリニック(アル
ヴェ4階)☎(884)3999
- 福田胃腸科クリニック(広面字家ノ
下)☎(882)3555
- 御野場たなかレディースクリニック
(仁井田新田二丁目)☎(874)8100

詳しく載ってる「秋田市健診ガイド」は
広報あきた5月16日号と同時配布です！

