

健康
ライフ
太鼓判!

あなたの健康づくりを
サポートする、ミニ情報
をお届け!

おしえてドクター!

Q C型肝炎と診断されました。
がんにならないか心配です



A 新たな治療法などにより、早期にC型肝炎
ウイルスの排除に努めましょう

今回のお話は▶ 市立秋田総合病院
消化器内科 小松 眞史 病院長

■C型肝炎ウイルスの感染が肝細胞がんの原因に

秋田県で肝細胞がんにかかったかたの約7割は、C型肝炎ウイルスの感染が原因です。このウイルスに感染すると、急性肝炎→慢性肝炎→肝硬変→肝細胞がんへと進行します。

肝発がんの予防には、慢性肝炎や肝硬変の時点でC型肝炎ウイルスの排除が必要です。治療としてはこれまで、インターフェロン製剤単独、またはインターフェロンと他の抗ウイルス薬との併用療法が行われ、現在、治療を受けた7割以上のかたがウイルス排除に成功しています。しかし、この治療法は副作用などのため治療対象者がかなり限定されていました。

■新しいC型肝炎治療薬

最近、「直接作用型抗ウイルス薬」と言われる経口薬(飲み薬)が開発されました。日本での開発試験(※1)では、この経口薬2種類を24週間服用した8割以上のかたのC型肝炎ウイルスが排除されました。この治療法の特徴は、経口薬なので簡便なこと、重大な副作用がなく高い治療効果が得られることです。これらにより、高齢者や肝硬変患者など今まで治療が困難だったかたも対象にできます。

一方、この治療法の問題点は薬剤耐性ウイルス(※2)の存在です。耐性ウイルスが治療中に出現すると効果は低下します。また、元々耐性ウイルスを持っているかたは治療効果が低だけでなく、他の薬剤に対しても耐性を獲得し、今後の治療に影響する可能性があります。そのため治療前に、採血でこの耐性ウイルスの有無を調べておく必要があります。

■秋田のC型肝炎撲滅のために

医学の進歩により、日本の肝細胞がんの最大の原因であるC型肝炎は治る病気になってきました。さらに新たに経口薬を開発したことで、治療の幅は大きく広がりました。

C型肝炎細胞がんで亡くならないためには、一生に一度は肝炎ウイルス検査を受け、陽性であれば日本肝臓学会肝臓専門医(※3)を受診してください。この治療は、国から治療費の助成が受けられます。

※1…国から薬として承認を受けるために行う臨床試験のこと。 ※2…ある薬剤に抵抗性を持つウイルス。
※3…市立病院には専門医がいます。その他の病院の専門医については、各病院にお問い合わせください。



放送日程は広報広聴課へ
☎(866)2034

5分間テレビ番組
ABS こんにちは秋田市から
金曜日 11:25~
土曜日 11:40~
日曜日 11:55~

AAB いきいき秋田市から
月・水曜日 15:50~

AKT こんばんは秋田市から
水曜日 22:54~

2/6(金)

2/11(水)

●あきたガラスフェスタ2014

●秋田市ほっと情報

2/13(金)

2/18(水)

●市民リポーターが紹介・ごみ減量アクション

●フツ化物塗布でお子さんの歯を丈夫に!

*番組内容は、変更になる場合があります。

*5分間テレビ番組は秋田ケーブルテレビでも放送しています。

ABS わがまち大好き秋田市長です(月1回)

2/15(日)11:40~11:55 ●職人の技・秋田市の工芸品



ラジオ

エフエム秋田 秋田市マンデー555

ABSラジオ 秋田市今週のいちネタ

エフエム橋台 午後スタ

毎週月曜日 17:55~

毎週火曜日 10:30~

毎週水曜日 14:00~

●千秋美術館コレクション展

●秋田市工芸品まつり



健康

- ・料金の記載がないものは無料です
- ・申込方法がないものは直接会場へ

病気になるない体力づくり教室

演歌で健康体操など。敷き物(バスタオルやマットなど)とフェイスタオルをお持ちください。

日時▶2月19日(木)・26日(木)、3月5日(木)・12日(木)、10:00~11:30

会場▶河辺総合福祉交流センター三世代交流ホール

問▶秋田市視聴覚ライブラリー

☎(882)5535

ピラティス教室

対象▶19歳以上の女性 **日時**▶2月13日(金)・20日(金)・27日(金)、18:30~19:45 **会場**▶サンライフ秋田

受講料▶2,890円 **定員**▶20人

申込▶2月7日(土)10:00からサンライフ秋田☎(863)1391

市立病院 緩和ケア教室

社会福祉士が経済的な支援について話します。車でお越しのかたには駐車場無料スタンプを押します。

日時▶2月19日(木)13:30~14:30

会場▶市立秋田総合病院2階講堂

問▶市立秋田総合病院がん相談支援センター☎(823)4171

歯科健康相談

歯科衛生士が相談に応じます。

日時▶2月23日(月)9:30~12:00

会場▶市保健センター(八橋)

申込▶保健予防課☎(883)1178

みんなの掲示板④

■医療を考えるつどい~医療とケアの最前線 基調講演やパネルディスカッションなど。**日時**▶2月28日(土)13:30~16:30 **会場**▶秋田ビューホテル4階 先着▶400人

問▶秋田市医師会☎(865)0252

■市民公開講座~もう悩まない、食べ物のアレルギー 医師の講演など。

日時▶2月28日(土)14:00~ **会場**▶イオンモール秋田3階イオンホール

定員▶100人 **問**▶東北アレルギー協会事務局(秋田大学大学院総合診療・検査診断学講座)☎(884)6209

みんなの歌おう! 日本の歌百選より!

「日本の歌百選」(文化庁・日本PTA全国協議会決定)の中から、童謡・唱歌・歌謡曲を約30曲歌います。参加無料。先着100人。



日時▶2月21日(土)13:30~15:30

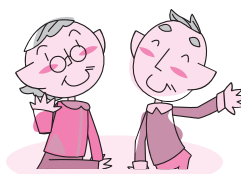
会場▶北部市民サービスセンター

申し込み▶2月9日(月)9:00から北部市民サービスセンター☎(893)5969(平日のみ)

高齢者大学・学級の会員を募集



60歳以上のかたが対象です。開講は4月。会員同士で親睦を深め、社会、文化、健康などを学びます。はがきに、住所、氏名(ふりがな)、性別、生年月日、電話番号を書いてお申し込みください。



■秋田おもと高齢者大学 (若干名)

日時▶毎月火曜に2回、13:30~15:00

会場▶サンパル秋田(文化会館内) **会費**▶入会金1,000円、年会費3,000円 **申込・問**▶2月28日(土)まで、〒011-0946 土崎港中央二丁目4-33 森 邦雄さん☎(845)5824

■秋田中央高齢者大学 (定員20人。定員超は抽選)

日時▶毎月第2水曜の10:00~11:30 **会場**▶サンパル秋田(文化会館内) **年会費**▶2,500円 **申込・問**▶2月25日(水)まで、〒010-0815 泉馬場9-52 小野成之さん☎(868)1785

■泉地区高齢者学級(泉・八橋地区のかた歓迎)

日時▶毎月第2火曜の10:00~11:30 **会場**▶泉地区コミセン **年会費**▶1,000円 **申込・問**▶2月28日(土)まで、〒010-0916 泉北一丁目9-2 佐藤慶二さん☎(863)2610

■保戸野地区高齢者学級 (若干名)

日時▶毎月第3金曜の10:00~11:30 **会場**▶保戸野地区コミセン **年会費**▶1,000円 **申込・問**▶2月28日(土)まで、〒010-0911 保戸野すわ町11-24 熊澤良造さん☎(862)2949

■川尻地区高齢者学級(川尻・山王地区のかた歓迎)

日時▶毎月第3水曜の10:00~11:30 **会場**▶川尻地区コミセン **年会費**▶1,000円 **申込・問**▶2月28日(土)まで、〒010-0946 川尻総社町3-6 藤井賢子さん☎(862)8959

いきいきサロン

65歳以上のかたが対象です。直接会場へ。

■3B体操 動きやすい服装でお越しください。無料。

日時▶2月18日(水)10:15~12:00

会場▶八橋老人いこいの家☎(862)6025

■演歌・歌謡教室 筆記用具を持参。無料。日時▶2月19日(木)

10:15~12:00 **会場**▶大森山老人と子どもの家☎(828)1651

*スペースの都合などにより掲載依頼があったものすべてを掲載できない場合があります。ご了承ください。