



4 19

4月19日は「飼育の日」

普段は動物たちを裏で支える飼育員にスポットを当てた楽しいイベントを、4月19日(火)から開催します。入園料720円(高校生以下無料)。ぜひお越しください！

大森山動物園 ☎(828)5508

★パネル展など 4月19日(火)から5月5日(木)まで、ビジターセンターとミルヴェ館で。「餌(えさ)」がテーマの企画展と飼育員のメッセージを展示

★小松園長のトークイベント…4月23日(土)13:30～14:30、ミルヴェ館で。直接会場へどうぞ

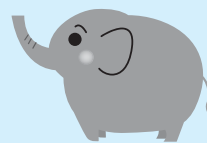
★チャレンジ・THE・キーパー(要申込) 4月24日(日)8:30～17:15。飼育員のユニフォームを着て、動物のお世話体験。高校生以上が対象です。長靴・軍手・タオルは各自で準備。高校生以外のかたは、入園料が必要です。定員5人(抽選)。

申込▶はがき、FAX、Eメールのいずれかで、住所、氏名、性別、年齢、電話番号を、4月1日(金)から11日(月)(必着)までにお知らせください。〒010-1654 浜田字潟端154 大森山動物園「チャレンジ・THE・キーパー」係 FAX(828)5509 Eメール ro-inzo@city.akita.akita.jp

ゾウさん堆肥を販売…大森山動物園で飼育しているゾウなどの排せつ物から作った堆肥です。100%有機質で土壌改良の効果が期待できます。

販売価格(税込) 動物園正面ゲートで無人販売▶袋入り(1袋10kg)が500円

配達(配送料別)▶袋入り(1袋10kg)が640円、バラ売り(軽トラック1台分。約350kg)が4,300円。配達希望のかたは、(有)バクトマテリアルへご連絡ください。☎(838)3900



くはお問い合わせください。

開催日▶①ボッチャ…ボールを使った競技。4月24日(日)、7月24日(日)、10月16日(日)、1月15日(日)

②卓球バレー…5月22日(日)、8月11日(木)、11月27日(日)、2月12日(日)

③フライングディスク…6月19日(日)、9月25日(日)、12月18日(日)、3月12日(日) 問▶県障害者スポーツ協会 ☎(864)2750・FAX(874)9467

催し

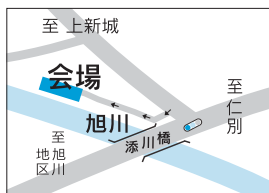
・料金の記載がないものは無料です
・申込方法がないものは直接会場へ

ちぎょ ほりりゅう サケ稚魚を放流しよう！

サケの稚魚3万尾を放流！3歳以上が対象(小学生以下は保護者同伴)。バケツと長靴をお持ちください。

日時▶4月17日(日)10:30～11:50…雨天順延時は翌週24日(日)。順延の場合は、秋田青年会議所ホームページに17日(日)8:00に掲載します

会場▶添川字飛鳥田の河川敷公園
問▶秋田青年会議所 ☎(824)7070



添川橋付近にいる黄色いジャンパーの人が目印です

はる 春のファミリーハイキング

太平山リゾート公園内の散策と妙見山登山。秋田駅から無料送迎バスがでます。定員は15家族(定員超は抽選)。保険料1人100円。

対象▶中学生以下のお子さんと保護者

日時▶4月29日(金)9:50～14:00

集合▶太平山自然学習センター

申込▶はがき(1家族1枚)に催し名、住所、代表者名、参加人数、電話・FAX番号を書いて、4月11日(月)(必着)まで、〒010-0824 仁別字マンタラメ227-1 太平山自然学習センター ☎(827)2171

けんしょうがいのしや たいかい 県障害者スポーツ大会

参加者募集！会場は秋田市内です。

種目▶9月3日(土)…陸上競技、アーチェリー、フライングディスク、ボウリング、バレーボール(精神障がい)

9月10日(土)…水泳、一般卓球、サウンドテーブルテニス

申込▶4月25日(月)から市障がい福祉課(福祉棟1階、新庁舎も1階)で配布する申込用紙で、5月27日(金)まで同課へ。申込用紙は、秋田県障害者スポーツ協会ホームページからも入手できます。詳しくは、同協会へお問い合わせください。

☎(864)2750・FAX(874)9467
<http://www.akita-sports.jp/>

けいじばん みんなの掲示板②

■秋田吹奏楽団定期演奏会 日時▶

4月17日(日)14:00～ 会場▶文化会館 入場料▶1,000円(中・高校生800円、小学生以下無料) 問▶秋田吹奏楽団の中村さん ☎(846)8332

■春季グラウンド・ゴルフ交流大会

日時▶4月29日(金)8:00～14:00
会場▶太平山リゾート公園グラウンド・ゴルフ場グリーンパル 参加費▶1,000円 先着▶320人 申込▶4月3日(日)から17日(日)までに、申込書に参加費を添えて同ゴルフ場の窓口へ提出 問▶秋田市グラウンド・ゴルフ協会の高橋さん ☎(845)7338

■高尾山 春植物の観察会

日時▶4月24日(日)9:30～12:00
集合▶高尾山(雄和)の横根根駐車場 参加費▶1,000円(資料代など) 先着▶30人 申込▶4月2日(土)9:00から雄和自然観察協会の伊藤さん ☎090-9535-4941

■K-POPコンテスト北東北大会

のど自慢！出場者を募集。詳しくは下記ホームページをご覧ください。駐日韓国文化院ホームページ <http://www.koreanculture.jp/> 対象▶韓国語を母語としない日本居住のかた(国籍・年齢問わず) 開催日▶5月14日(土) 会場▶にぎわい交流館 問▶秋田県国際課 ☎(860)1218

■文中「SC」はサービスセンターの略です。



表紙の
はなし♪

新年度→スタート→一歩踏み出す→踏み込む仕事…。ということで、市内「名門道場」の一つ、雄信館内山道場の練習におじゃましました。現在、小学生以下の「ちびっこ剣士」約40人が、日々心と技を磨いています。撮影、ご協力ありがとうございました！

テレビガイド

広報広聴課 ☎(866)2034



市政5分番組

ABS「こんにちは秋田市から」

☎ 11:40～ ☎ 11:55～

AAB「いきいき秋田市から」月水 15:50～

AKT「こんばんは秋田市から」水 22:54～

4/2 ☎ ▶ 4/6 水

▶ 使用済小型家電のリサイクル

▶ 秋田市ほっと情報

4/9 ☎ ▶ 4/13 水

▶ 秋田城跡歴史資料館がオープン！

▶ 土産品開発プロジェクト

*番組内容は、変更する場合があります。5分番組は秋田ケーブルテレビでも放送しています。

15分番組(月1回)

ABS「わがまち大好き秋田市長です」

4/17 ☎ 11:40～11:55

▶ 古の疾風薫る～史跡秋田城跡

YouTube 秋田市公式チャンネルを開設！

インターネットの動画配信サイト「ユーチューブ」で市政番組などを発信していきます。ネットで「秋田市公式YouTube」と検索してネ！

ラ ◎市税のコンビニ納付始まる

ジ ◎桜まつりに行こう！

オ ▶エフエム秋田「秋田市マンデー555」月 17:55～▶ABSラジオ「秋田市今週のいちネタ」火 10:30～

番

組 ▶エフエム橋台「午後スタ」水 14:00～

「公衆無線LAN」あります

下記の施設に無線LAN(Wi-Fi)を整備しました。お持ちのパソコンやスマートフォンなどに無線LAN機能があれば、無料でインターネットに接続できます。利用方法やエリアなど、詳しくは情報統計課ホームページをご覧ください。☎(866)2013

<http://www.city.akita.akita.jp/city/pl/if/wifi/wi-fi-all.htm>

無線LAN
整備施設

にぎわい交流館(中通)、ポータタワーセリオン(道の駅あきた港)、民俗芸能伝承館(大町)



目印のステッカー

講座

・料金の記載がないものは無料で
・申込方法がないものは直接会場へ

熟年塾 はじめてのガーデニング

おおむね50歳以上のかたが対象です。土や肥料、温度など、花作りの基本を学びます。種まきをしたプランターは持ち帰りできます。

日時▶4月24日(日)10:00～15:00

会場▶太平山自然学習センターほか

材料費・昼食代▶2,500円 先着▶15人

申込▶FAXで催し名、住所、氏名(ふりがな)、年齢、電話・FAX番号、花に関する質問(ある場合)を書いて、4月2日(土)8:30から7日(木)まで、〒010-0824 仁別字マンタラメ227-1 太平山自然学習センター FAX(827)2173 ☎(827)2171

パッチワーク教室

春を彩るポーチ作り。定員15人。

対象▶19歳以上 日時▶4月14日(木)9:45～12:15 会場▶サンライフ秋田

受講料▶2,700円(材料費含む)

申込▶4月2日(土)10:00からサンライフ秋田☎(863)1391

経理事務(日商簿記3級)講習会

対象▶日商簿記3級受験の意志がある、ひとり親家庭の父親や母親、寡婦のかた 日時▶5月21日(土)から9月3日(土)までの土曜日に15回、10:00～14:40 会場▶県社会福祉会館(旭北)

資料代▶4,000円程度 定員▶15人

申込▶5月9日(月)まで、所定の用紙

で秋田県ひとり親家庭就業・自立支援センターへ。☎(896)1531

消防署の救命講習会

■会場が東地区コミセン

日時▶4月17日(日)9:00～12:00

先着▶20人 申込▶4月2日(土)から

城東消防署☎(832)3404

■会場が南部市民SC(なんびあ)

日時▶4月23日(土)9:00～12:00

先着▶20人 申込▶4月2日(土)から

秋田南消防署☎(839)9551

みんなの掲示板①

■山菜講座 基礎知識や採り方のマナーなど。ギョウジャニンニクの苗のプレゼントも。日時▶4月30日(土)10:00～11:50 会場▶県林業研究研修センター 定員▶100人(抽選)

申込▶はがきに、住所、氏名、人数、電話番号を記入して、4月20日(水)まで、〒019-2611河辺戸島字井戸尻台47-2 県林業研究研修センター 総務企画室☎(882)4511

■点訳・音訳奉仕員養成講座 視覚に障がいがあるかたに、点字の本や録音図書を作るボランティア養成講座です。説明会は5月11日(水)。テキスト代は実費。日時▶6月から来年3月までに30回。点訳は毎週水曜、音訳は毎週木曜の10:00～12:00 定員▶各10人 会場・申込▶県点字図書館(土崎港)☎(845)0031

■障害者スポーツ教室 会場は県心身障害者総合福祉センター(旭北の県社会福祉会館内)。時間は各日とも10:00～11:30。申込方法など詳しく