

秋田市河辺総合福祉交流センターおよび
秋田市立中央図書館明德館河辺分館清掃業務委託仕様書

1 施設名および所在地

- (1) 施設名 秋田市河辺総合福祉交流センターおよび秋田市立中央図書館明德館河辺分館
- (2) 所在地 秋田市河辺北野田高屋字上前田表66番地1

2 業務委託期間

平成30年4月1日から平成33年3月31日までとする。

3 業務内容

建築物の保全および良好な環境の維持を図るため、次に掲げる清掃業務（以下「委託業務」という。）を実施するものとする。

- (1) 日常清掃（毎日清掃および適時清掃）
- (2) 定期清掃業務
 - ア 床洗浄ワックス仕上げ
 - イ ガラスクリーニング

4 開館日

開館日は、次に掲げる日以外の日とする。

- (1) 秋田市河辺総合福祉交流センター（以下「センター」という。）
 - ア 国民の祝日に関する法律（昭和23年法律第178号）に規定する休日
 - イ 12月29日から翌年の1月3日までの日（アに掲げる日を除く。）
- (2) 秋田市立中央図書館明德館河辺分館（以下「河辺分館」という。）
 - ア 月曜日（当該日が国民の祝日に関する法律に規定する休日に当たるときは、その翌日）
 - イ 12月29日から翌年の1月4日までの日
 - ウ 毎月最終日（資料整理日。当該日が土曜日、日曜日に当たるときを除く。）

5 開館時間

開館時間は、次のとおりとする。

- (1) センター 午前9時から午後9時まで
- (2) 河辺分館 平日は午前10時から午後6時まで、土曜日・日曜日・祝日は午前10時から午後5時まで

6 業務実施可能時間、作業箇所等

業務実施可能時間は、センターおよび河辺分館の開館日のうち、次に掲げる曜日の午前8時から正午まで

- (1) センター 月曜日から金曜日まで
- (2) 河辺分館 火曜日から土曜日まで

ただし、エントランスホール、トイレ、風除室および職員入口については、月曜日から土曜日までとする。

また、定期清掃等の業務を行う場合は、委託者と協議のうえ、その指示に従うものとする。

委託業務の作業箇所および作業内容は、別紙「清掃業務標準作業基準表」のとおりとする。

7 委託業務従事者

受託者は、委託業務を実施するために必要な委託業務従事者（以下「従事者」という。）を確保し、かつ適切に配置し、委託業務を実施すること。

8 事故等の措置

- (1) 委託業務の実施に伴い、建物内外の施設、設備等に破損又は故障を発見した場合は、速やかに委託者に報告し、その指示に従うこと。
- (2) 委託業務の実施に伴い、事故を起こし、又は事故に遭遇した場合は、速やかに委託者に報告し、その指示に従うこと。
- (3) 委託業務の実施に伴う従事者の疾病、傷害その他事故については、原則として受託者の責任において措置すること。

9 委託業務完了報告

受託者は、日常・定期清掃業務について、業務完了報告書を委託者に提出し、確認を受けるものとする。なお、委託業務に関する関係法令に基づく手続、提出書類の作成等は、受託者の負担において行うものとする。

10 経費の負担区分

(1) 委託者の負担

ア 清掃用具保管場所その他管理上必要な施設および設備

イ 委託業務の実施に伴う光熱水費、トイレトペーパー、ペーパータオル、水石けん等

11 委託業務の実施に際しては、委託者と定期的に打合せを行い、適正な業務の実施について協議するものとする。

12 この仕様書に定めのない事項又は仕様であっても、業務の性質上当然実施しなければならないものはもちろんのこと、委託者と受託者が協議して定めた事項については、従事者に周知徹底し、誠実に実施すること。

従事者が適任でないと判断された場合は、受託者は委託者の求めに応じて従事者を変更させること。

清掃業務標準作業基準表

1 日常清掃業務

作業箇所名	作業内容
1 F 風除室、ホール	①ダスタークロス等によるフロアの除塵 ②ガラス・金属部分の拭き上げ ③フロアの汚れに応じた拭き上げの実施 ④マットの除塵 ⑤ゴミ等の処理
廊下、階段	①ダスタークロスおよび箒による除塵 ②フロアの汚れに応じた拭き上げの実施 ③手摺り等の拭き上げ
河辺分館、学習室、 交流ホール等（専用部）	①フロアの除塵（カーペット部においてはバキュームによる。） ②汚れに応じた拭き上げの実施 ③什器・備品等の拭き上げ
トイレ	①フロアの除塵 ②扉・間仕切り等の拭き上げ・除塵 ③フロアの拭き上げ ④鏡・金属部分の拭き上げ ⑤衛生陶器類は、専用洗剤にて洗浄 ⑥トイレットペーパー・液体石鹼等消耗品の補充 ⑦ゴミ・汚物の処理
湯沸室	①フロアの除塵 ②茶殻・ゴミ等の処理 ③フロアの汚れに応じた拭き上げの実施 ④流し台等の洗浄拭き上げの実施
ポーチ、入口廻り	①箒等による床の拾い掃き ②冬期間の正面入り口の雪かきの実施
敷地内（グラウンドゴルフ場、 駐車場、道路側芝生）	①ごみ拾いおよび犬の糞の片付け

2 定期清掃業務

床洗浄ワックス仕上げ他

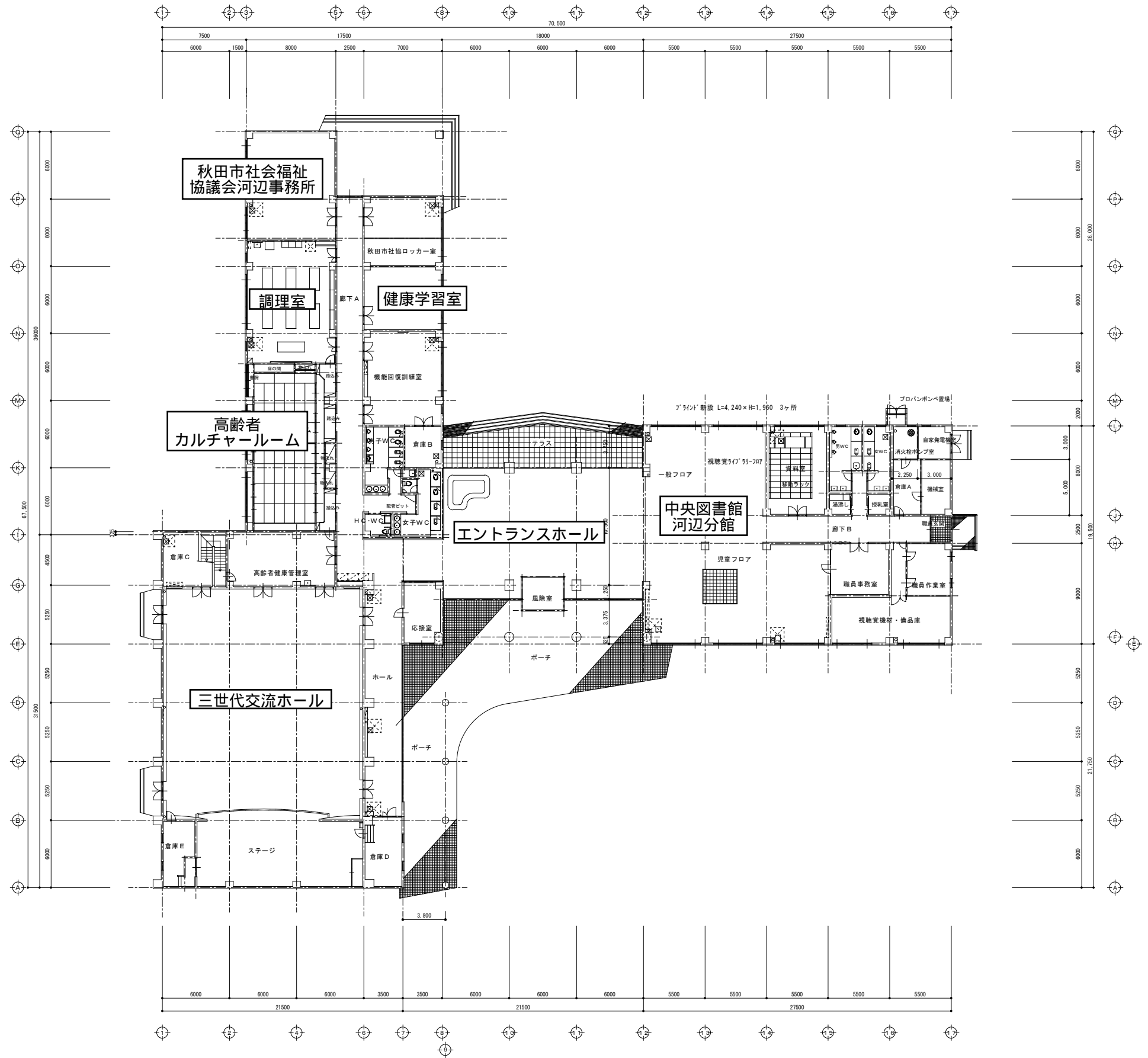
床材質名	作業内容
長尺シート 木 床	①ダスタークロスおよび箒による除塵 ②洗剤塗布後、シャンピングポリッシャーによるポリッシャー掛け ③汚水の回収およびリンス後、清水による拭き上げ ④乾燥後、専用床維持洗剤を2層塗布
ジュウタン カーペット	①バキュームによる除塵 ②専用器材による洗浄 ③乾燥

3 定期清掃業務

作業箇所名	作業内容
ガラス面	①専用の布（シャンパー）でガラス面をぬらし、汚れを分解させる。 ②ガラス用スクイジーで汚れと水を取る。 ③残った水分をタオル等で拭き上げる。 *仮設が必要な場合は、その処置を行い実施する。

業 務 明 細

	品 名	規 格	数 量	
1	日常清掃 下記（週1回部分）以外の部屋で カーペット以外部分（河辺分館側） 〃 （社協事務局、 社協相談室） カーペット部分（中央図書館明德館 河辺分館）	火～土 床の掃き拭き 月～金 床の掃き拭き	133.0 m ² 115.6 m ²	
	トイレ	火～土 掃除機掛け	288.5 m ²	
	エントランスホール	月～土 床の掃き拭き ドア拭き 灰皿の処理 ゴミ処理	73.0 m ²	
	風除室、職員入口	月～土 床の掃き拭き ドア拭き	209.0 m ²	
	-----		計	16.0 m ²
			計	835.1 m ²
	週 1回部分 1階 三世代交流ホール、高齢者健康管理室、 高齢者カルチャールーム（畳）、調理室、機 能回復訓練室、健康学習室、応接室（カーペット） 2階 音響映写室（カーペット）		1／週 床の掃き拭き	896.9 m ²
週 2回部分（ポーチ、アウトルック）		2／週 拾い掃き	220.0 m ²	
2	定期清掃（床） カーペット以外部分	1／年 ワックス2層	974.5 m ²	
	調 理 室		70.0 m ²	
	カーペット部分（全体）	1／年 洗浄	322.5 m ²	
	〃（中央図書館明德館河辺分館）	2／年 洗浄	288.5 m ²	
3	定期清掃（ガラス） センター全体	1／年 洗浄	533.0 m ²	
	中央図書館明德館河辺分館部分	8／年 洗浄	117.0 m ²	



1階平面図 S=1:200

福祉総務課長	課長補佐	庶務経理担当

秋田市河辺総合福祉交流センターおよび
秋田市立中央図書館明德館河辺分館清掃業務設計書

設計額 円

単位：円

項 目		金 額	摘 要
一般管理費			
業務原価			業務管理費＋直接業務費
	業務管理費		
	直接業務費		直接人件費＋直接物品費
	直接人件費		明細別紙
	直接物品費		
小 計			業務保全費（一般管理費と業務原価の計）
調整額			
保全業務費			
消費税			
合 計			

委託期間 平成30年4月1日～平成33年3月31日

作業項目	材質	面積 (㎡)	回数	単価	直接人件費
【日常清掃明細・月額】					
(毎日)					
風除室・職員入口		16.00	923		
エントランスホール		209.00	923		
トイレ		73.00	923		
職員作業室ほかカーペット以外部分	} 河辺分館側	133.00	750		
授乳室					
職員作業室					
湯沸し室					
社協事務室			115.60	731	
社協相談室					
一般フロアほかカーペット部分		288.50	750		
(河辺分館部分：一般フロア。視聴覚ライブラリーフロア、児童フロア、職員事務室)					
(週1回)					
三世代交流ホール	センター	862.90	155		
高齢者健康管理室 (健康学習室)					
機能回復訓練室					
高齢者カルチャールーム					
書庫	河辺分館側				
機材・備品庫					
応接室	フロアカーペット	34.00	155		
音響映写室 (2階)	〃				
ポーチ・アウトルック		220.00	310		
①計		1,952.00			

定期清掃 (ワックスがけ、床洗浄、壁面除塵等)					
カーペット以外部分					
エントランスホール		209.00	3		
その他		765.50	3		
カーペット部分 (河辺分館部分)		288.50	6		
〃 (応接室、音響映写室)		34.00	3		
調理室					
②計		1,297.00			
窓ガラス清掃 (センター全体)		533.00	3		
窓ガラス清掃 (河辺分館部分)		117.00	24		
③計		650.00			

定期清掃計 (②+③)					
-------------	--	--	--	--	--

総計 (①+②+③)					
------------	--	--	--	--	--