

# 秋田市ふれあい交流館かわべ清掃業務委託仕様書

本仕様書は、秋田市ふれあい交流館かわべの良好な環境の維持を図るため委託しようとする清掃業務の仕様について定めるものである。

## 1 対象施設

秋田市ふれあい交流館かわべ

- (1) 施設名 秋田市ふれあい交流館かわべ
- (2) 所在地 秋田市河辺和田字上中野 1 0 6 番地 3
- (3) 清掃面積 561.5㎡

トイレ(1F、2F)43.7㎡、風除室(2カ所)16.9㎡、エントランスホール16.2㎡、観光情報ホール47.0㎡、ふれあい交流室126.4㎡、ギャラリー25.7㎡、自由通路141.8㎡、階段129.8㎡、エレベーター(2基)14.0㎡

## 2 業務内容

秋田市ふれあい交流館かわべ

- (1) 日常清掃 (毎日実施)
- (2) 定期清掃 (年 4 回実施)
- (3) 窓ガラス清掃 (年 4 回実施)

## 3 実施期間

平成 3 0 年 4 月 1 日から平成 3 3 年 3 月 3 1 日までとする。

## 4 実施要領

- (1) 業務の実施日は、委託者と協議して委託者の業務に支障のないよう十分留意すること。
- (2) 業務の実施時間は、原則として実施日の午前とする。
- (3) 業務の対象範囲と実施方法は、別表のとおりとする。
- (4) 清掃にかかる電気、水道の費用は委託者が負担し、受託者は極力節約に努めること。
- (5) 清掃用具の取扱いによる衝撃、湿気等で機械器具、備品等を損傷させないこと。
- (6) 引火性ベンジン、ガソリン等の薬品は絶対に使用しないこと。
- (7) 清掃用具保管場所その他管理上必要な施設および設備ならびにトイレットペーパーおよび石けん等の備え付け消耗品は、委託者が負担する。

## 5 業務従事者

- (1) 受託者は、委託業務を実施するために必要な業務従事者（以下「従事者」という。）を確保し、かつ適切に配置し、委託業務を実施するものとする。
- (2) 受託者は、従事者が来館者に不快な念を与えないよう十分な教育を行うこと。
- (3) 従事者は、勤務中火災、盗難および事故防止に十分注意し安全作業に心掛けること。
- (4) 従事者は、建物、備品その他の破損等異常箇所を発見したときは、直ちに管理人に報告し、指示を受けること。
- (5) 事故防止には万全を期し、万一事故が発生した場合は管理人に通報するとともに、迅速かつ適切な措置を講じ事態の拡大防止に努めること。

## 6 業務完了報告

受託者は、月ごとに作業日誌（月報）および業務完了報告書を委託者に提出し、確認を受けるものとする。

## 7 その他

この仕様書に定めのない事項については協議して定めるものとする。

別表

秋田市ふれあい交流館かわべ

1 日常清掃（毎日実施）

トイレ（1 F、2 F）	①洗面所・便器の洗浄 ②消耗品類の補充 ③床を自在ぼうきで除塵し、モップにより水拭き
--------------	--------------------------------------------------

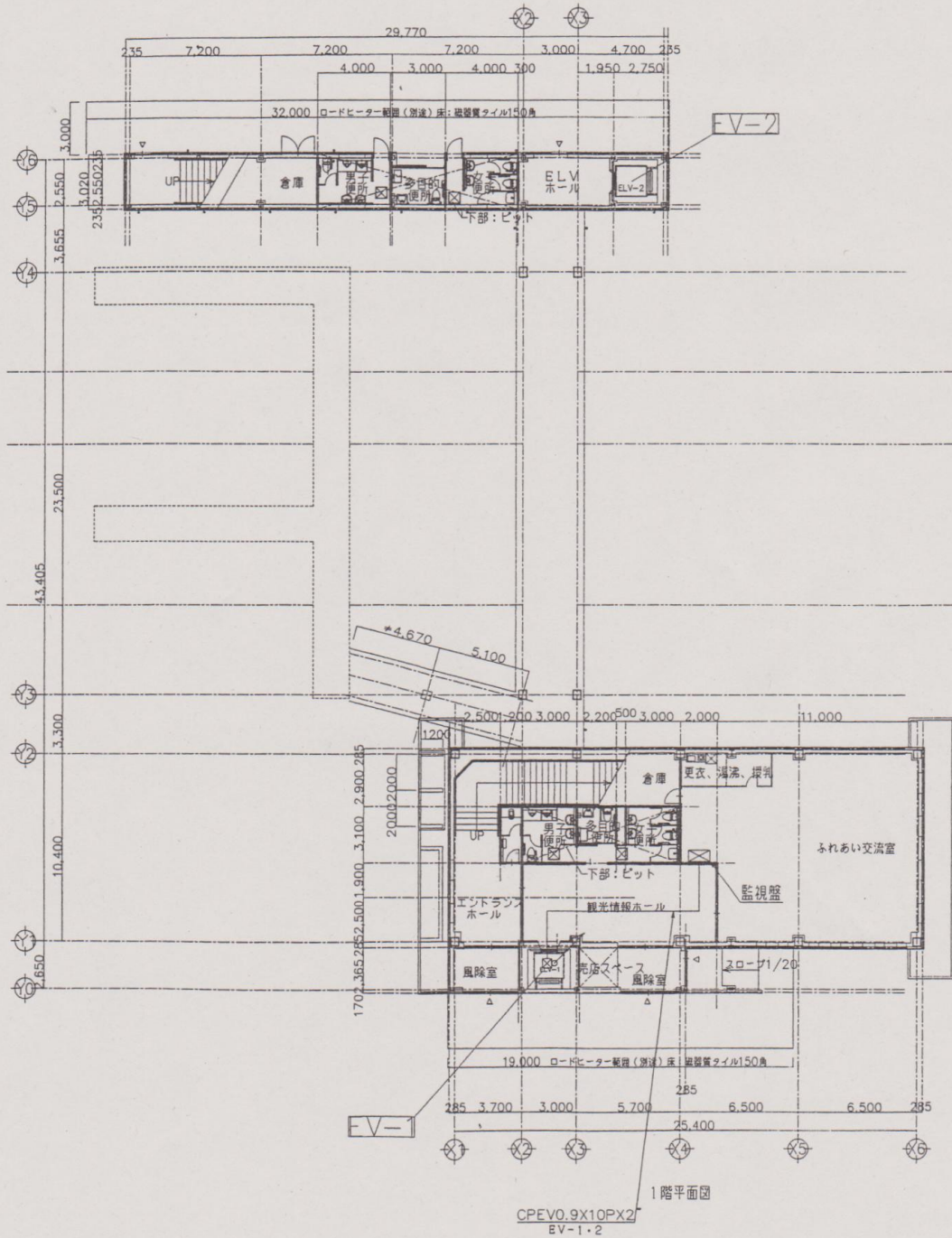
2 定期清掃（年4回実施）

床洗浄ワックス仕上げ 1階 トイレ 風除室 エントランスホール 観光情報ホール 2階 トイレ ギャラリー 共通 自由通路 階段 エレベーター	①ダスタークロス等によるフロアの除塵 ②洗剤塗布後またはシャンピングポリッシャーによるポリッシャー掛け ③汚水の回収およびリンス後、清水による拭き上げ ④乾燥後、専用床維持剤を塗布 ⑤エレベーターフロアには錆止めワックスを塗布
カーペットクリーニング 1階 ふれあい交流室	①バキュームによる除塵 ②専用器材による洗浄 ③乾燥

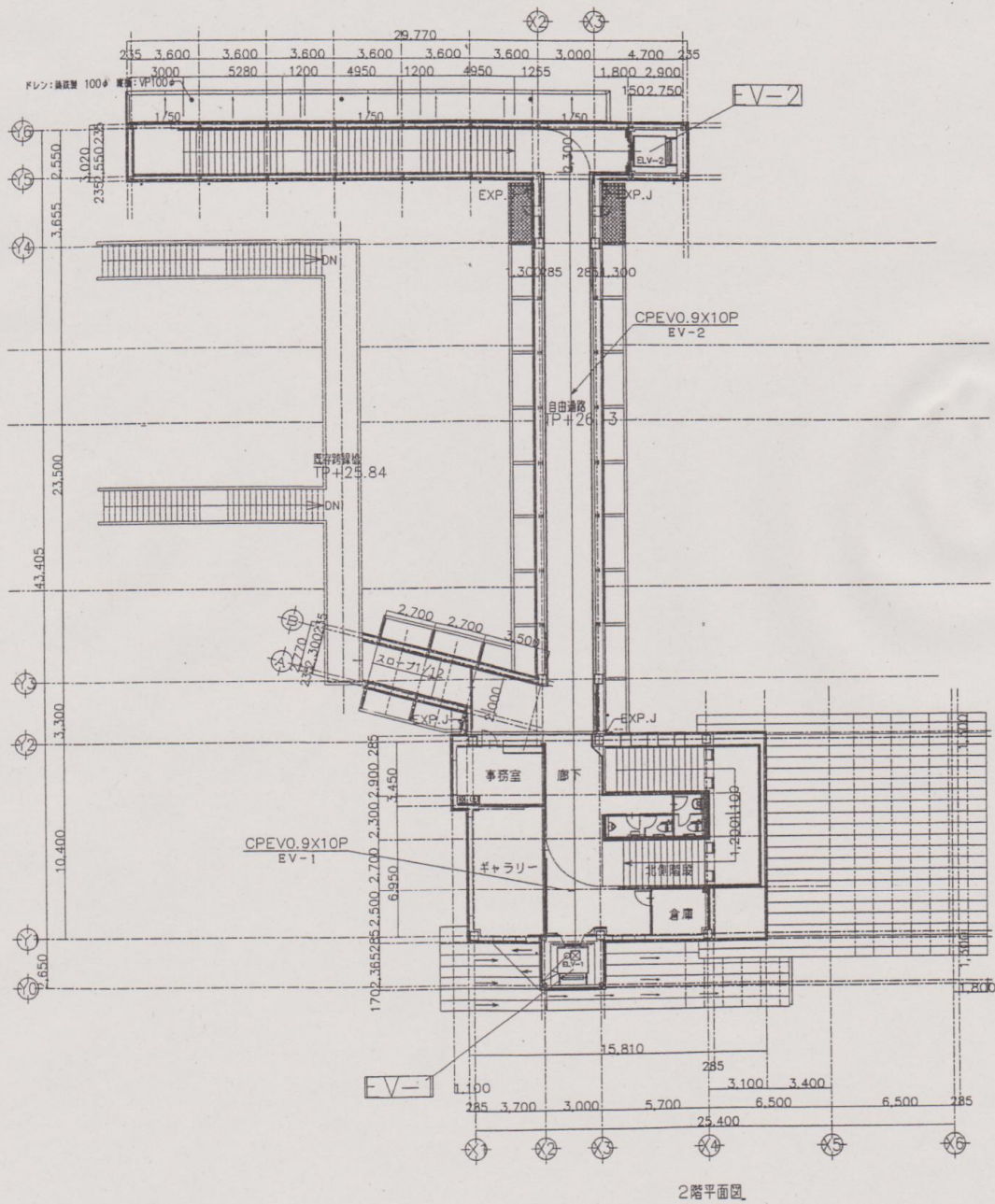
3 窓ガラス清掃（年4回実施）

窓ガラス（139.5㎡）	①薬液類で洗浄した後、乾布で拭き上げ（両面とも） ただし、自由通路部の窓の外側は除く
--------------	-----------------------------------------------

# 秋田市ふれあい交流館かわべ



# 秋田市ふれあい交流館かわべ



ふれあい交流館かわべ部屋面積

	(m)	(m)	(m <sup>2</sup> )
トイレ(1F)	9.900	3.100	30.6
トイレ(2F)	5.700	2.300	13.1
		計	43.7
風除室	3.500	2.365	8.2
	3.700	2.365	8.7
		計	16.9
エントランスホール	3.700	4.400	16.2
観光情報ホール	10.700	4.400	47.0
ギャラリー	3.700	6.950	25.7
自由通路	4.800	2.550	12.2
	40.855	3.000	122.5
	2.500	2.850	7.1
		計	141.8
階段	21.600	2.550	55.0
	8.800	7.900	56.4
	3.700	2.900	10.7
	2.500	3.100	7.7
		計	129.8
ふれあい交流室	13.000	10.400	135.2
	2.000	4.400	8.8
		計	126.4
エレベーター	3.000	2.365	7.0
	2.750	2.550	7.0
			14.0

ふれあい交流館かわべ窓面積

	高さ(mm)	幅(mm)	枚数	(㎡)		(㎡)
1 F						
風除室等	185	175	1	3.23		
	185	60	8	8.88		
	185	70	8	10.36		
	210	70	3	4.41		
	185	90	2	3.33		
	165	85	2	2.80	小計	33.01
交流室	195	55	7	7.50		
	165	85	4	5.61	小計	13.11
2 F						
ギャラリー	180	80	6	8.64		
	140	40	2	1.12		
	210	80	7	11.76		
	140	40	2	1.12	小計	22.64
自由通路	100	45	2	0.90		
	80	45	2	0.72		
	65	45	4	1.17		
	80	75	8	4.80		
	90	75	64	43.20	小計	50.79
東側階段	180	185	2	6.66		
	85	50	4	1.70		
	70	75	4	2.10		
	85	85	4	2.89		
	150	110	4	6.60	小計	19.95
合計				139.50		139.50

# 設 計 書

		所長	副所長	副参事	地域支援担当	設計者
区 分						
委託番号	河サ第3号					
年 度	平成30年度	作成月日				
委 託 名	秋田市ふれあい交流館かわべ清掃業務委託	-委託概要- 契約期間 平成30年4月1日から平成33年3月31日 ※ 契約内容 (1) 日常清掃 (2) 定期清掃 (3) 窓ガラス清掃				
施 工 位 置	秋田市河辺和田字上中野106番地3					
設 計 金 額						
財源(補助)区分	国 補 ・ 県 補 ・ (市 単)					
施 工 期 日	平成30年 4月 1日 から 平成33年 3月31日 まで					



本 委 託 業 務 内 訳 表

費 目	工 種	種 別	細 別	単 位	数 量	単 価	金 額	摘 要
清掃業務 委託費						円	円	
	直接業務費							
		直接人件費						
		秋田市ふれあい交流館かわべ	日常清掃	回	1,096			
			定期清掃（床）	回	12			
			定期清掃（カーペット）	回	12			
			窓ガラス清掃	回	12			
		計						
		直接物品費		式	1			
		計						
	計							(直接業務費)

本 委 託 業 務 内 訳 表

費 目	工 種	種 別	細 別	単 位	数 量	単 価	金 額	摘 要
	業務原価					円	円	
		業務管理費		式	1			
		計						
	計							(業務原価)
	保全業務費							
		一般管理費						
		計		式	1			
	計							(保全業務費)
	消費税および地方消費税							
		消費税および地方消費税		式	1			
	計							
計								(清掃業務委託費)