

秋田市雄和市民サービスセンター庁舎清掃業務委託仕様書

第1 業務概要

- 1 件 名 秋田市雄和市民サービスセンター庁舎清掃業務委託
- 2 履行場所 秋田市雄和妙法字上大部48番地1
秋田市雄和市民サービスセンター
- 3 履行期間 平成30年4月1日から平成33年3月31日
- 4 本仕様書に記載されていない事項は、建築保全業務共通仕様書（国土交通省大臣官房官庁営繕部平成25年版）による。
- 5 本仕様書の対象業務は、次のとおりとする。
 - (1) 日常清掃業務（土日祝日を含む毎日、平日毎日、週2回、適宜）
 - (2) 定期清掃業務
 - ア 床洗浄ワックス仕上げ（年2回～年12回）
 - イ クリーニング（ジュータン又はカーペット床年1回～年2回）
 - ウ 床ハクリ洗浄（1回）
 - エ 換気扇清掃（1回）
 - (3) 窓ガラス清掃業務（年1回～年2回）

第2 共通仕様

- 1 委託業務の範囲等
 - (1) 委託業務の範囲は、別紙「平成30年度雄和市民サービスセンター清掃基準表」（以下「清掃基準表」という。）のとおりとする。
 - (2) 清掃作業の対象は、清掃基準表に定める室の床面、巾木および扉ならびに机、テーブル、イス、キャビネットおよび紙屑入れなどの配置された物品とする。

なお、壁、天井等は必要に応じて作業対象とする。
- 2 業務時間等
平日の日常清掃は、午前8時から午後5時までとする。土日祝日の日常清掃は、午前8時30分から午前11時30分までとする。ただし、委託者から指示があった場合は、その指示に従うものとする。また、定期清掃および窓ガラス清掃は、実施日時について、委託者と協議のうえ、その指示に従うものとする。

る。

3 経費の負担区分

委託業務を実施する上で、委託者が負担する経費は次のとおりとする。

- (1) 用水、電気等の光熱水費
- (2) トイレットペーパー
- (3) 手洗い用水石けん
- (4) 清掃用具の保管場所、その他管理上必要な施設および設備

4 業務条件等

- (1) 庁舎の床・内装材質の特性を充分検討し、最適な清掃資材を使用すること。
- (2) 受託者は、委託業務を遂行するために必要な委託業務従事者（以下「従事者」という。）を確保し、かつ適正に配置すること。
- (3) 用水、電力の使用については、必要最小限にとどめ、特に照明は作業終了次第ただちに消灯すること。
- (4) 庁舎内で回収したゴミ等は、委託者が指示する集積所へ運搬すること。
- (5) 委託業務の実施に伴い、事故を起こし、又は事故に遭遇した場合は、速やかに委託者に報告するとともに、その指示に従うこと。
- (6) 委託業務の実施に伴う従事者の疾病、傷害その他事故については、原則として受託者の責任において処置すること。
- (7) 委託業務の実施にあたっては、労働基準法（昭和22年法律第49号）、労働安全衛生法（昭和47年法律第57号）、最低賃金法（昭和34年法律第137号）等の労働関係法令を遵守し、安全管理等に万全を期すこと。

5 清掃方法等

(1) 日常清掃

清掃基準表に基づき行うものとする。

(2) 定期清掃

センター内の床面の衛生および美観を維持するために行う清掃である。フロアマシンで洗浄後ワックス樹脂塗り仕上げ（タイル系については洗浄のみ）を行う。

ジュータンおよびカーペット素材の床は、その材質および汚れの度合いに応じて、最適な薬剤等を使用してクリーニングを行うものとする。

(3) 窓ガラス清掃

ア 窓ガラス等の美観を保つために行う清掃である。ガラス面を洗浄した後、専用スクイージーでふき取るものとし、年2回（防煙ガラスは年1回）行うものとする。

イ 対象面積

(ア) 庁舎	8 1 8 m ² (両面)
(イ) 車庫	2 9 m ² (片面)
(ウ) 事務室内防煙ガラス	4 3 m ² (両面)

6 委託業務完了報告書

受託者は、日常・定期・窓ガラス清掃業務について、業務を実施したときは、すみやかに業務完了報告書を委託者に提出し、確認を受けるものとする。

7 その他留意事項

- (1) 委託業務の実施に際しては、定期的に打合せをおこない、適正な業務の実施について協議するものとする。
- (2) この仕様書に規定されていない事項については、双方協議のうえ定めるものとする。

平成30年度雄和市民サービスセンター清掃基準表(30年度~32年度)

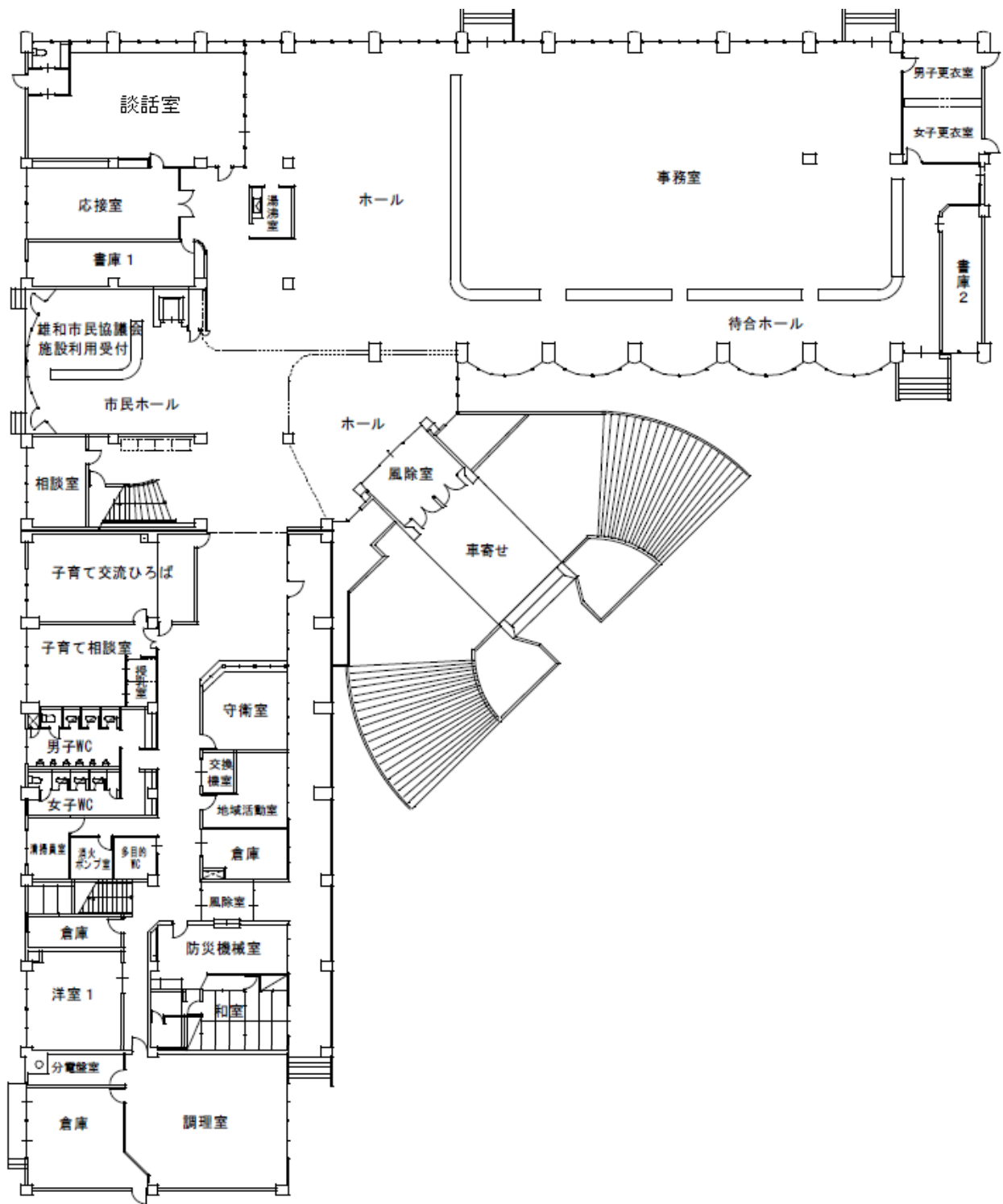
室名及び床材質	数量(m ²)	定期清掃				日常清掃											
		床面洗浄 実施回数	クリーニング 実施回数	床ハクリ清掃 実施回数	換気扇 実施回数	床清掃	吸殻処理 灰皿清掃	ゴミ・汚物 等の処理	什器等の 除塵	洗面台拭き 鏡みがき	金属部分・窓台 除塵及び拭き	衛生陶器 洗浄清掃	ドア・扉ガラ ス拭き清掃	巾木及び 手摺り等拭き	フロアマット 清掃	真空 掃除機	ペーパー・ 水石けん補給
1 階																	
玄関風除室(磁器タイル)	17.50	月1回				土日祝日を含む毎日			適宜		適宜		適宜		適宜		
通用口風除室(磁器タイル)	7.50	月1回				1			適宜		適宜		適宜		適宜		
玄関ホール(Pタイル)	207.70	月1回				土日祝日を含む毎日		適宜	適宜		適宜		適宜		適宜		適宜
市民ホール(カーペット)	76.24		年4回			土日祝日を含む毎日			適宜		適宜						適宜
待合ホール(Pタイル)	131.87	月1回		1回		1		適宜	適宜		適宜				適宜		適宜
事務室とホール(木床)	570.19	年6回				1		適宜	適宜		適宜				適宜		適宜
男子女子更衣室(木床)	35.00	年6回				1		適宜	適宜		適宜				適宜		適宜
談話室(カーペット)	87.25		年1回		1回	週2回			適宜		適宜				適宜		適宜
子育て交流ひろば(弾性床)	51.00	月1回				1		適宜	適宜		適宜				適宜		適宜
子育て相談室・授乳室(弾性床)	37.50	月1回				1		適宜	適宜		適宜				適宜		適宜
地域活動室(Pタイル)	17.50	年6回				週2回		適宜	適宜		適宜				適宜		適宜
相談室(カーペット)	18.97		年1回			週2回			適宜		適宜				適宜		適宜
防災機械室(木床)	26.55	年6回				1		適宜	適宜		適宜				適宜		適宜
守衛室(木床)	24.22	年2回				週2回		適宜	適宜		適宜				適宜		適宜
応接室(ジュータン)	40.74		年1回			週2回			適宜		適宜				適宜		適宜
北側通路(Pタイル)	119.18	月1回		1回		土日祝日を含む毎日	適宜		適宜						適宜		適宜
洋室1(Pタイル)	33.00	年6回				週2回		適宜	適宜		適宜				適宜		適宜
男子トイレ(モザイクT)	19.44	月1回			1回	土日祝日を含む毎日		適宜		適宜	適宜	適宜	適宜		適宜		適宜
女子トイレ(モザイクT)	14.58	月1回			1回	土日祝日を含む毎日		適宜		適宜	適宜	適宜	適宜		適宜		適宜
多目的トイレ(モザイクT)	6.25	月1回			1回	土日祝日を含む毎日		適宜		適宜	適宜	適宜	適宜		適宜		適宜
正面階段(木床)	36.78	月1回				土日祝日を含む毎日					適宜				適宜		適宜
後面階段(Pタイル)	20.98	月1回		1回		土日祝日を含む毎日					適宜				適宜		適宜
倉庫(Pタイル)	14.16	年6回				週2回		適宜	適宜		適宜				適宜		適宜
調理室(弾性床)	73.00	年6回				週2回		適宜	適宜		適宜				適宜		適宜
2 階																	
通路・ホール(木床・弾性床)	384.90	月1回		1回		土日祝日を含む毎日			適宜						適宜		適宜
EVホール(木床)	38.95	月1回				土日祝日を含む毎日			適宜		適宜				適宜		適宜
男子トイレ(Pタイル)	14.21	月1回			1回	土日祝日を含む毎日		適宜		適宜	適宜	適宜	適宜		適宜		適宜
女子トイレ(Pタイル)	8.80	月1回			1回	土日祝日を含む毎日		適宜		適宜	適宜	適宜	適宜		適宜		適宜
多目的トイレ(モザイクT)	6.36	月1回			1回	土日祝日を含む毎日		適宜		適宜	適宜	適宜	適宜		適宜		適宜
地域文化ホール(木床)	210.60	年3回				週2回			適宜								適宜
調整室(カーペット)	13.50					週2回											適宜
和室2(畳)	55.00					週2回		適宜	適宜		適宜				適宜		適宜
和室3(畳)	25.08					週2回		適宜	適宜		適宜				適宜		適宜
湯沸室(Pタイル)	4.85	月1回		1回	1回	週2回		適宜	適宜		適宜						
洋室2(カーペット)	89.08		年1回			週2回		適宜	適宜		適宜				適宜		適宜
和室1(畳)	70.00					週2回		適宜	適宜		適宜				適宜		適宜
湯沸室(Pタイル)	8.10	月1回		1回	1回	週2回		適宜	適宜		適宜						
洋室3・洋室4(カーペット)	200.48		年1回			週2回		適宜	適宜		適宜				適宜		適宜
洋室5(ジュータン)	75.00		年1回			週2回		適宜	適宜		適宜				適宜		適宜
洋室6(木床)	60.00	年6回				週2回		適宜	適宜		適宜				適宜		適宜
洋室7(木床)	30.00	年6回				週2回		適宜	適宜		適宜				適宜		適宜
倉庫(Pタイル)	43.79	年6回				週2回		適宜	適宜		適宜				適宜		適宜
洋室8(木床)	30.00	年6回				週2回		適宜	適宜		適宜				適宜		適宜

3,055.80

* 凡 例

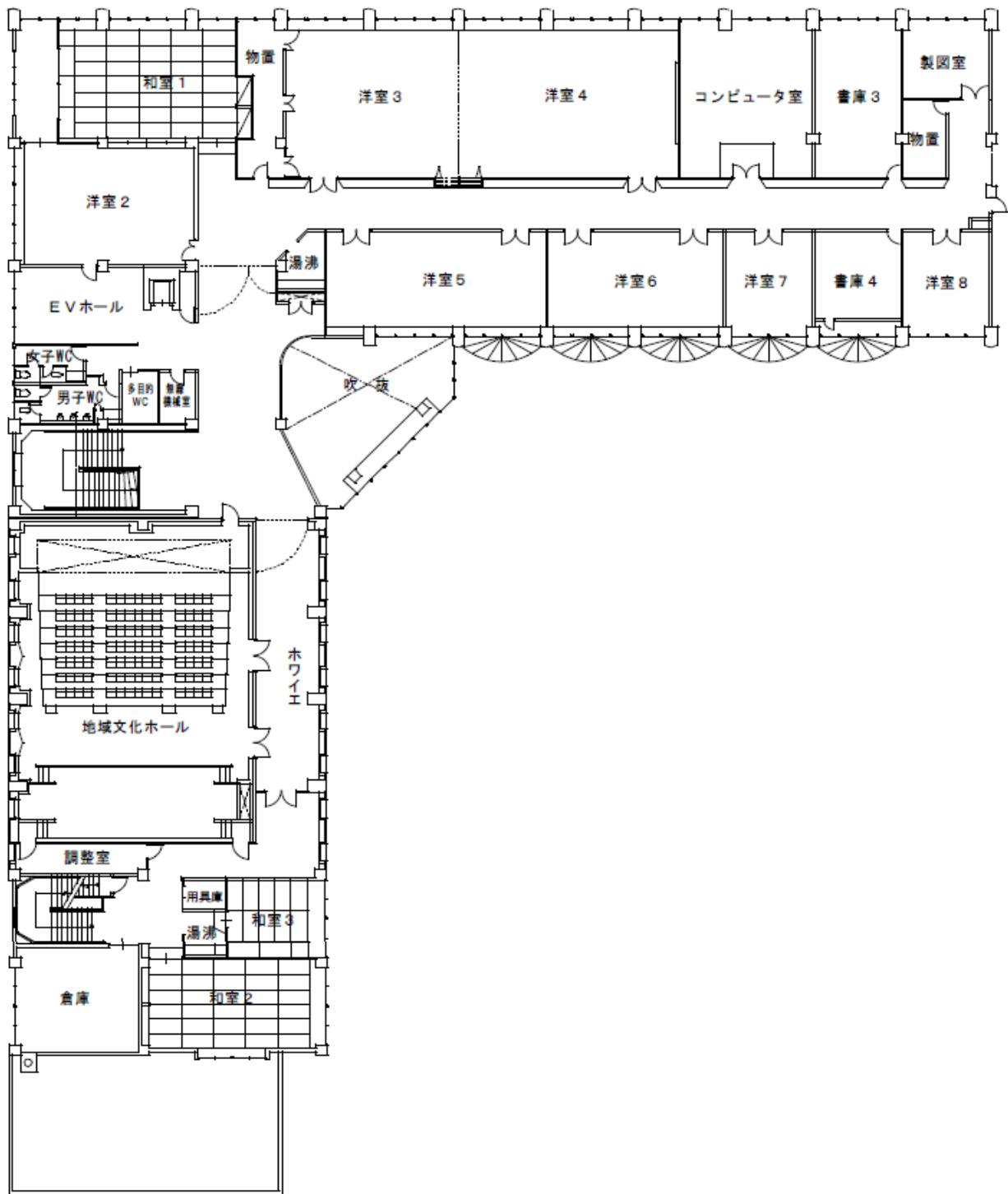
1:平日1日1回実施

適宜:適宜に実施



1 階平面図

雄和市民サービスセンター



2階平面図

雄和市民サービスセンター

設 計 書

区 分	雄 サ
委託番号	第 1 号

年 度	平 成 2 9 年 度	作 成 月 日	平成29年12月25日
委 託 名	秋田市雄和市民サービスセンター 庁舎清掃業務委託	-委託概要-	
		・ 日常清掃（床、床以外）	
履 行 場 所	秋田市雄和妙法字上大部48番地1 秋田市雄和市民サービスセンター	・ 定期清掃（床、ジュータン、カーペット、換気扇）	
		・ 窓ガラス清掃	
設 計 金 額		30年度から32年度までの支出額	
		30年度	円
財源(補助)区分	国 補 ・ 県 補 ・ (市 単)	31年度	円
		32年度	円
		合 計	円
履 行 期 間	平成30年 4 月 1 日 から 平成33年 3 月 3 1 日 まで		

業 務 委 託 内 訳 表

費 目	工 種	種 別	細 別	単 位	数 量	単 価 円	金 額 円	摘 要
清掃業務 委託費	直接業務費	直接人件費	日常清掃	式	1			第1号明細書
			定期清掃 <small>(床ハリ・洗淨ワックス仕上げ・換気扇清掃)</small>	式	1			第2号明細書
			定期清掃 (クリーニング)	式	1			第3号明細書
			窓ガラス清掃	式	1			第4号明細書
			小 計					
		直接物品費		式	1			
		計						
	業務原価	直接業務費		式	1			
		業務管理費		式	1			
		計						
	保全業務費	業務原価		式	1			
		一般管理費等		式	1			
		計						

業 務 委 託 内 訳 表

費 目	工 種	種 別	細 別	単 位	数 量	単 価	金 額	摘 要
	消費税および 地方消費税			%	8			
	合 計							

第1号明細書 日常清掃

項 目	形 状	単 位 回	数 量 m ²	単 価 円/m ²	金 額 円	摘 要
日常清掃						
1 階						
(1) 玄関風除室	磁器タイル	1,078	17.50			
(2) 通用口風除室	磁器タイル	730	7.50			
(3) 玄関ホール	Pタイル	1,078	207.70			
(4) 市民ホール	カーペット	1,078	76.24			
(5) 待合ホール	Pタイル	730	131.87			
(6) 事務室とホール	木床	730	570.19			
(7) 男子女子更衣室	木床	730	35.00			
(8) 談話室	カーペット	310	87.25			
(9) 子育て交流ひろば	弾性床	730	51.00			
(10) 子育て相談室・授乳室	弾性床	730	37.50			
(11) 地域活動室	Pタイル	310	17.50			
(12) 相談室	カーペット	310	18.97			
(13) 防災機械室	木床	730	26.55			

第1号明細書 日常清掃

項 目	形 状	単位 回	数 量 m ²	単 価 円/m ²	金 額 円	摘 要
(14) 守衛室	木床	310	24.22			
(15) 応接室	ジュタン	310	40.74			
(16) 北側通路	Pタイル	1,078	119.18			
(17) 洋室1	Pタイル	310	33.00			
(18) 男子トイレ	モザイクタイル	1,078	19.44			
(19) 女子トイレ	モザイクタイル	1,078	14.58			
(20) 多目的トイレ	モザイクタイル	1,078	6.25			
(21) 正面階段	木床	1,078	36.78			
(22) 後面階段	Pタイル	1,078	20.98			
(23) 倉庫	Pタイル	310	14.16			
(24) 調理室	弾性床	310	73.00			
小 計			1,687.10			

第1号明細書 日常清掃

項 目	形 状	単 位 回	数 量 m ²	単 価 円/m ²	金 額 円	摘 要
2 階						
(1) 通路・ホール	木床・弾性床	1,078	384.90			
(2) EVホール	木床	1,078	38.95			
(3) 男子トイレ	Pタイル	1,078	14.21			
(4) 女子トイレ	Pタイル	1,078	8.80			
(5) 多目的トイレ	モザイクタイル	1,078	6.36			
(6) 地域文化ホール	木床	310	210.60			
(7) 調整室	カーペット	310	13.50			
(8) 和室2・和室3	畳	310	80.08			
(9) 湯沸室	Pタイル	310	4.85			
(10) 洋室2	カーペット	310	89.08			
(11) 和室1	畳	310	70.00			
(12) 湯沸室	Pタイル	310	8.10			
(13) 洋室3・洋室4	カーペット	310	200.48			
(14) 洋室5	ジュタン	310	75.00			

第1号明細書 日常清掃

項 目	形 状	単位 回	数 量 m ²	単 価 円/m ²	金 額 円	摘 要
(15) 洋室6	木床	310	60.00			
(16) 洋室7	木床	310	30.00			
(17) 倉庫	Pタレ	310	43.79			
(18) 洋室8	木床	310	30.00			
小 計			1,368.70			
合 計			3,055.80			

第2号明細書 定期清掃（床洗浄ワックス仕上げ）

項 目	形 状	単 位 回	数 量 m ²	単 価 円/m ²	金 額 円	摘 要
定期清掃 (床洗浄ワックス仕上げ)						
1 階						
(1) 玄関風除室	磁器タイル	36	17.50			
(2) 通用口風除室	磁器タイル	36	7.50			
(3) 玄関ホール	Pタイル	36	207.70			
(4) 待合ホール	Pタイル	35	131.87			
(5) 事務室とホール	木床	18	570.19			
(6) 男子女子更衣室	木床	18	35.00			
(7) 子育て交流ひろば	弾性床	36	51.00			
(8) 子育て相談室・授乳室	弾性床	36	37.50			
(9) 地域活動室	Pタイル	18	17.50			
(10) 防災機械室	木床	18	26.55			
(11) 守衛室	木床	6	24.22			
(12) 北側通路	Pタイル	35	119.18			

第2号明細書 定期清掃（床洗浄ワックス仕上げ）

項 目	形 状	単 位 回	数 量 m ²	単 価 円/m ²	金 額 円	摘 要
(13) 洋室1	Pタイル	18	33.00			
(14) 男子トイレ	モザイクタイル	36	19.44			
(15) 女子トイレ	モザイクタイル	36	14.58			
(16) 多目的トイレ	モザイクタイル	36	6.25			
(17) 正面階段	木床	36	36.78			
(18) 後面階段	Pタイル	35	20.98			
(19) 倉庫	Pタイル	18	14.16			
(20) 調理室	弾性床	18	73.00			
小 計			1,463.90			
2 階						
(1) 通路・ホール	木床・弾性床	36	263.65			

第2号明細書 定期清掃（床洗浄ワックス仕上げ）

項 目	形 状	単 位 回	数 量 m ²	単 価 円/m ²	金 額 円	摘 要
(2) 通路	弾性床	35	121.25			
(3) EVホール	木床	36	38.95			
(4) 男子トイレ	Pタイル	36	14.21			
(5) 女子トイレ	Pタイル	36	8.80			
(6) 多目的トイレ	モザイクタイル	36	6.36			
(7) 地域文化ホール	木床	9	210.60			
(8) 湯沸室	Pタイル	35	4.85			
(9) 湯沸室	Pタイル	35	8.10			
(10) 洋室6	木床	18	60.00			
(11) 洋室7	木床	18	30.00			
(12) 倉庫	Pタイル	18	43.79			
(13) 洋室8	木床	18	30.00			
小 計			840.56			

第2号明細書 定期清掃（床ハクリ洗淨）

項 目	形 状	単 位 回	数 量 m ²	単 価 円/m ²	金 額 円	摘 要
定期清掃 （床ハクリ洗淨）						
1 階						
(1) 待合ホール	Pタイル	1	131.87			
(2) 北側通路	Pタイル	1	119.18			
(3) 後面階段	Pタイル	1	20.98			
2 階						
(1) 通路	弾性床	1	121.25			
(2) 湯沸室	Pタイル	1	4.85			
(3) 湯沸室	Pタイル	1	8.10			
小 計			406.23			

第2号明細書 定期清掃（換気扇清掃）

項 目	形 状	単 位 回	数 量 m ²	単 価 円/m ²	金 額 円	摘 要
定期清掃 （換気扇清掃）						
(1) トイレ、湯沸かし 室の換気扇清掃	換気扇	1	9.00			
小 計			9.00			
合 計			2,710,769			

第3号明細書 定期清掃（クリーニング）

項 目	形 状	単 位 回	数 量 m ²	単 価 円	金 額 円	摘 要
定期清掃 (クリーニング)						
(1) 市民ホール	カーペット	12	76.24			
(2) 談話室	カーペット	3	87.25			
(3) 相談室	カーペット	3	18.97			
(4) 応接室	ジュタン	3	40.74			
(5) 洋室2	カーペット	3	71.58			
(6) 洋室3・洋室4	カーペット	3	200.48			
(7) 洋室5	ジュタン	3	75.00			
小 計			570.26			

