
クロス集計(性別・年齢別)

市民健康意識調査アンケート(15歳以下)

—平成21年12月実施—

目 次

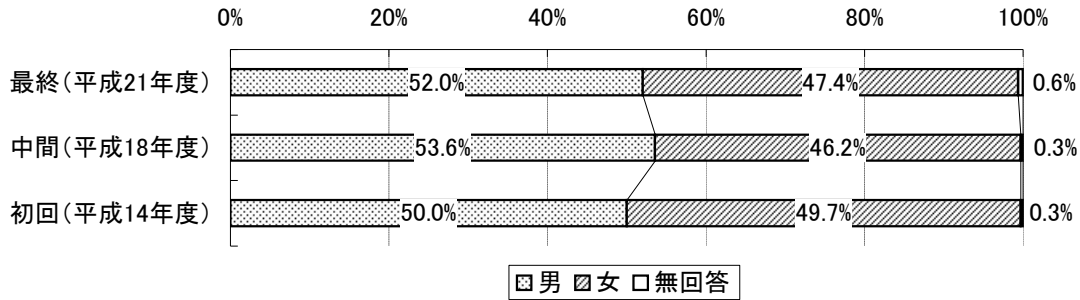
1 属性情報	1
問1 お子さんの性別を教えてください。	
問2 お子さんの年齢を教えてください。	
問3 お子さんの住んでいる地域を選び、番号を○で囲んでください。	
問4 お子さんの身長、体重を教えてください。	
問5 お子さんの暮らしている世帯状況を教えてください。	
2 栄養・食生活	4
問6 お子さんの食事を作る際に気をつけていることがありますか。	
問7 お子さんは朝食をとりますか。	
問8 お子さんの食事の栄養バランスはとれていると思いますか。	
問9 1日の中で、お子さんがひとりで食事をとることがありますか。	
問10 お子さんは間食（おやつ、ジュース、スポーツ飲料など）を1日に何回くらいしますか。	
問11 お子さんの間食（おやつ、ジュース、スポーツ飲料など）の時間は決まっていますか。	
問12 お子さんの食生活で心配なことはありますか。	
問13 お子さんは学校や家庭で牛乳（200ml）もしくは乳製品（ヨーグルト150g）をとっていますか。	
問14 お子さんと食生活について話す機会はありますか。	
3 身体活動	12
問15 小さいお子さんは体を動かす遊びを、また小中学生のお子さんは日頃運動をしていますか。	
問16 問15で「4. 運動しない」、「5. 運動できない」とお答えの方におたずねします。お子さんが、「体を動かさない、できない理由」はどのようなことですか。	
問17 お子さんがどのような場所で、どのような機会に体を動かしていますか。	
4 生活習慣病予防	15
問18 お子さんの生活習慣病予防のために気をつけていることはありますか。	
問19 問18で「1. はい」とお答えの方におたずねします。どんなことに気をつけていますか。	
問20 「メタボリックシンドローム」を知っていますか。	

- 5 歯の健康……………18
- 問21 お子さんは、この1年間に歯科健康診査を受けたことがありますか。
- 問22 お子さんの歯・口の中のことで気になっていることがありますか。
- 問23 お子さんは、この1年間に歯医者さんにかかったことがありますか。
- 問24 お子さんはいつ歯をみがいていますか。
- 問25 親の立場として、フッ素に対し、どのようなイメージを持っていますか。
- 問26 お子さんはフッ素塗布を受けたことがありますか。
- 問27 お子さんは、歯間部清掃用具（歯間ブラシ、または糸ようじ等）を使用していますか。
- 問28 お子さんの仕上げ磨き（寝かせ磨き）をしていますか。
- 6 こころの健康づくり……………28
- 問29 お子さんの情緒面で心配なことがありますか。
- 問30 最近、お子さんは睡眠不足だと感じていますか。
- 問31 問30で「1. 感じている」と答えたお子さんは、睡眠不足になる理由は主にどのようなことだと思われませんか。
- 問32 お子さんの現在の様子はどうですか。
- 問33 お子さんはどんな悩みや心配事がありますか。
- 問34 お子さんは悩みがあるとき、誰に相談しますか。
- 7 アルコール……………34
- 問35 お子さんは、今までにアルコールの入った飲み物（お酒やビールなど）を一口でも飲んだことがありますか。
- 問36 問35で「2～4」を選んだ方におたずねします。お子さんがアルコールを飲んだきっかけは何ですか。
- 問37 お子さんは、もし周囲の人からビールやお酒などのアルコールをすすめられたら、断ることができると思いますか。
- 問38 お子さんは、お酒を飲み過ぎると身体に害があることを知っていますか。
- 8 たばこ……………38
- 問39 家庭内でたばこを吸うかたはいますか。
- 問40 問39で「1～6」を選んだ方におたずねします。たばこに関して子どもへの害を考慮して工夫していることがありますか。
- 問41 たばこを吸うことによってかかりやすくなる病気などについて家族で話し合うことがありますか。
- 問42 お子さんは、たばこを吸うことで身体に害があることを知っていますか。
- 問43 お子さんは、今までにたばこを吸ったことがありますか。
- 問44 問43で「2～4」を選んだ方におたずねします。お子さんは、たばこをどうやって手に入れましたか。

【属性情報】

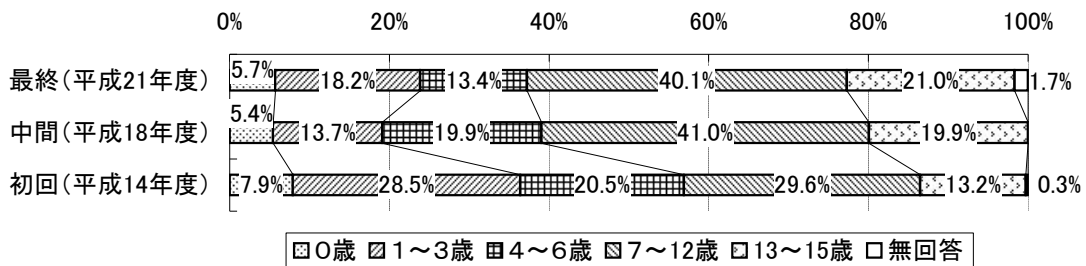
問1 お子さんの性別を教えてください。

	該当数	男 (N:183)	女 (N:167)	無回答 (N:2)
最終	352	52.0%	47.4%	0.6%



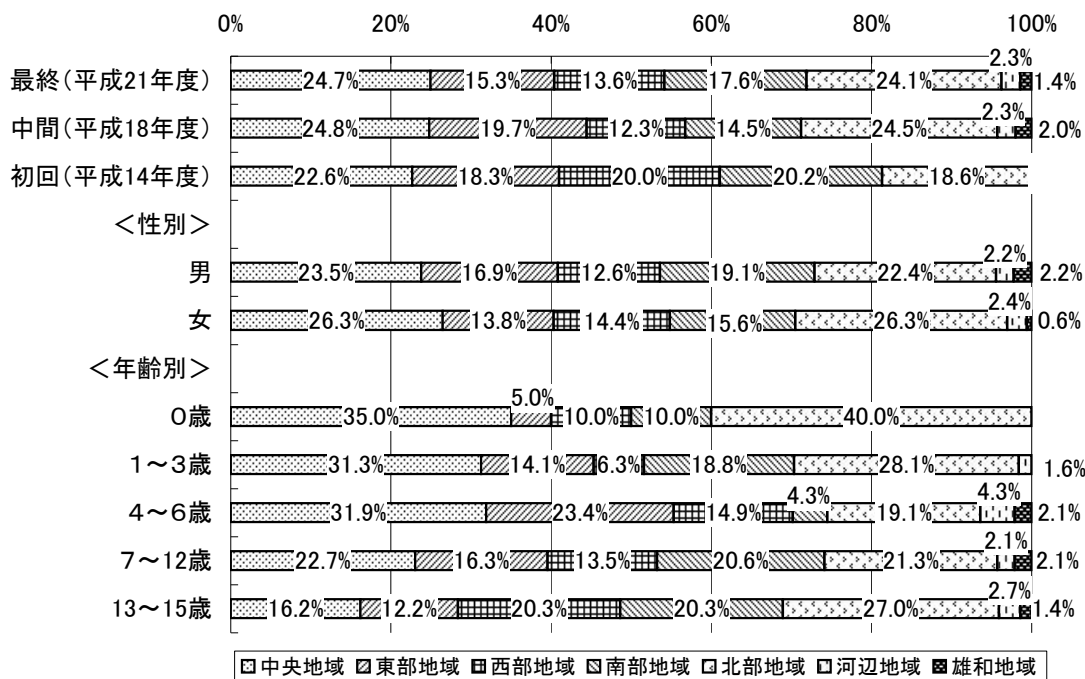
問2 お子さんの年齢を教えてください。

	該当数	0歳 (N:19)	1～3歳 (N:48)	4～6歳 (N:70)	7～12歳 (N:144)	13～15歳 (N:70)	無回答 (N:0)
最終(平成21年度)	352	5.7%	18.2%	13.4%	40.1%	21.0%	1.7%



問3 あなたの住んでいる地域を教えてください。

	該当数	中央地域 (N:87)	東部地域 (N:54)	西部地域 (N:48)	南部地域 (N:62)	北部地域 (N:85)	河辺地域 (N:8)	雄和地域 (N:5)	無回答 (N:3)
全体	352	24.7%	15.3%	13.6%	17.6%	24.2%	2.3%	1.4%	0.9%
性別									
男	183	23.5%	16.9%	12.6%	19.1%	22.4%	2.2%	2.2%	1.1%
女	167	26.3%	13.8%	14.4%	15.6%	26.3%	2.4%	0.6%	0.6%
無回答	2	-	-	-	-	-	-	-	-
年齢別									
0歳	20	35.0%	5.0%	10.0%	10.0%	40.0%	0.0%	0.0%	0.0%
1～3歳	64	31.3%	14.1%	6.3%	18.8%	28.1%	1.6%	0.0%	0.0%
4～6歳	47	31.9%	23.4%	14.9%	4.3%	19.1%	4.3%	2.1%	0.0%
7～12歳	141	22.7%	16.3%	13.5%	20.6%	21.3%	2.1%	2.1%	1.4%
13～15歳	74	16.2%	12.2%	20.3%	20.3%	27.0%	2.7%	1.4%	0.0%
無回答	6	-	-	-	-	-	-	-	-
男・年齢別									
0歳	12	50.0%	8.3%	16.7%	8.3%	16.7%	0.0%	0.0%	0.0%
1～3歳	27	37.0%	18.5%	7.4%	22.2%	14.8%	0.0%	0.0%	0.0%
4～6歳	28	25.0%	28.6%	14.3%	3.6%	21.4%	3.6%	3.6%	0.0%
7～12歳	75	18.7%	13.3%	12.0%	24.0%	24.0%	2.7%	4.0%	1.3%
13～15歳	37	13.5%	16.2%	16.2%	21.6%	29.7%	2.7%	0.0%	0.0%
無回答	4	-	-	-	-	-	-	-	-
女・年齢別									
0歳	8	12.5%	0.0%	0.0%	12.5%	75.0%	0.0%	0.0%	0.0%
1～3歳	37	27.0%	10.8%	5.4%	16.2%	37.8%	2.7%	0.0%	0.0%
4～6歳	19	42.1%	15.8%	15.8%	5.3%	15.8%	5.3%	0.0%	0.0%
7～12歳	66	27.3%	19.7%	15.2%	16.7%	18.2%	1.5%	0.0%	1.5%
13～15歳	18.9	18.9%	8.1%	24.3%	18.9%	24.3%	2.7%	2.7%	0.0%

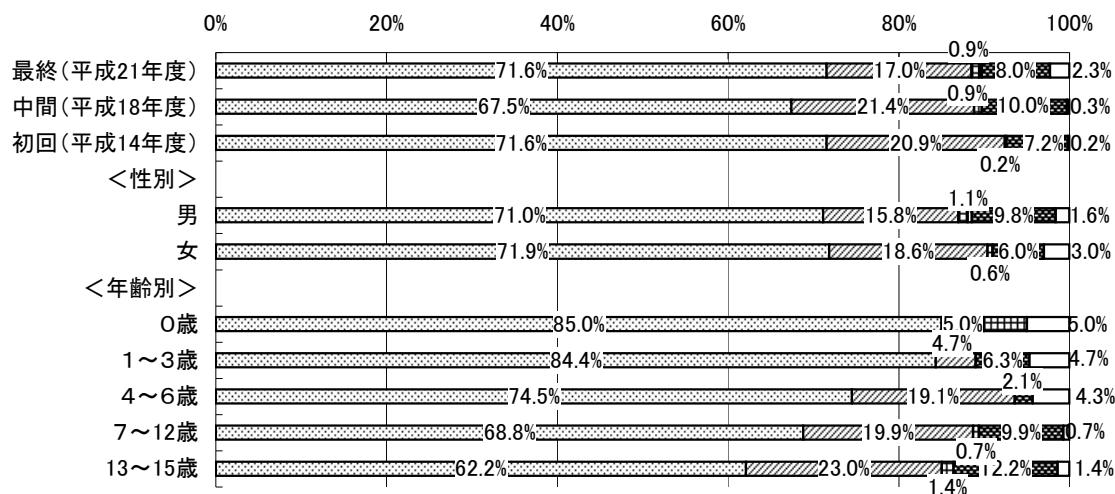


問4 お子さんの身長、体重を教えてください。

(省略)

問5 お子さんの暮らしている世帯状況を教えてください。

	該当数	夫婦と子ども (N:252)	夫婦と子どもと祖父母 (N:60)	子どもと祖父母 (N:3)	ひとり暮らし (寮生活) (N:1)	その他 (N:28)	無回答 (N:8)
全体	352	71.6%	17.0%	0.9%	0.3%	8.0%	2.3%
地域別							
中央	87	80.5%	5.7%	0.0%	0.0%	5.7%	8.0%
東部	54	66.7%	25.9%	1.9%	0.0%	5.6%	0.0%
西部	48	77.1%	14.6%	2.1%	0.0%	6.3%	0.0%
南部	62	77.4%	14.5%	0.0%	0.0%	6.5%	1.6%
北部	85	63.5%	22.4%	1.2%	0.0%	12.9%	0.0%
河辺	8	12.5%	75.0%	0.0%	0.0%	12.5%	0.0%
雄和	5	80.0%	0.0%	0.0%	0.0%	20.0%	0.0%
無回答	3	-	-	-	-	-	-
性別							
男	183	71.0%	15.8%	1.1%	0.5%	9.8%	1.6%
女	167	71.9%	18.6%	0.6%	0.0%	6.0%	3.0%
無回答	2	-	-	-	-	-	-
年齢別							
0歳	20	85.0%	5.0%	5.0%	0.0%	0.0%	5.0%
1～3歳	64	84.4%	4.7%	0.0%	0.0%	6.3%	4.7%
4～6歳	47	74.5%	19.1%	0.0%	0.0%	2.1%	4.3%
7～12歳	141	68.8%	19.9%	0.7%	0.0%	9.9%	0.7%
13～15歳	74	62.2%	23.0%	1.4%	0.0%	12.2%	1.4%
無回答	6	-	-	-	-	-	-
男・年齢別							
0歳	12	100.0%	0.0%	0.0%	0.0%	0.0%	0.0%
1～3歳	27	88.9%	0.0%	0.0%	0.0%	7.4%	3.7%
4～6歳	28	75.0%	17.9%	0.0%	0.0%	3.6%	3.6%
7～12歳	75	69.3%	17.3%	1.3%	0.0%	12.0%	0.0%
13～15歳	37	54.1%	24.3%	2.7%	0.0%	16.2%	2.7%
無回答	4	-	-	-	-	-	-
女・年齢別							
0歳	8	62.5%	12.5%	12.5%	0.0%	0.0%	12.5%
1～3歳	37	81.1%	8.1%	0.0%	0.0%	5.4%	5.4%
4～6歳	19	73.7%	21.1%	0.0%	0.0%	0.0%	5.3%
7～12歳	66	68.2%	22.7%	0.0%	0.0%	7.6%	1.5%
13～15歳	37	70.3%	21.6%	0.0%	0.0%	8.1%	0.0%

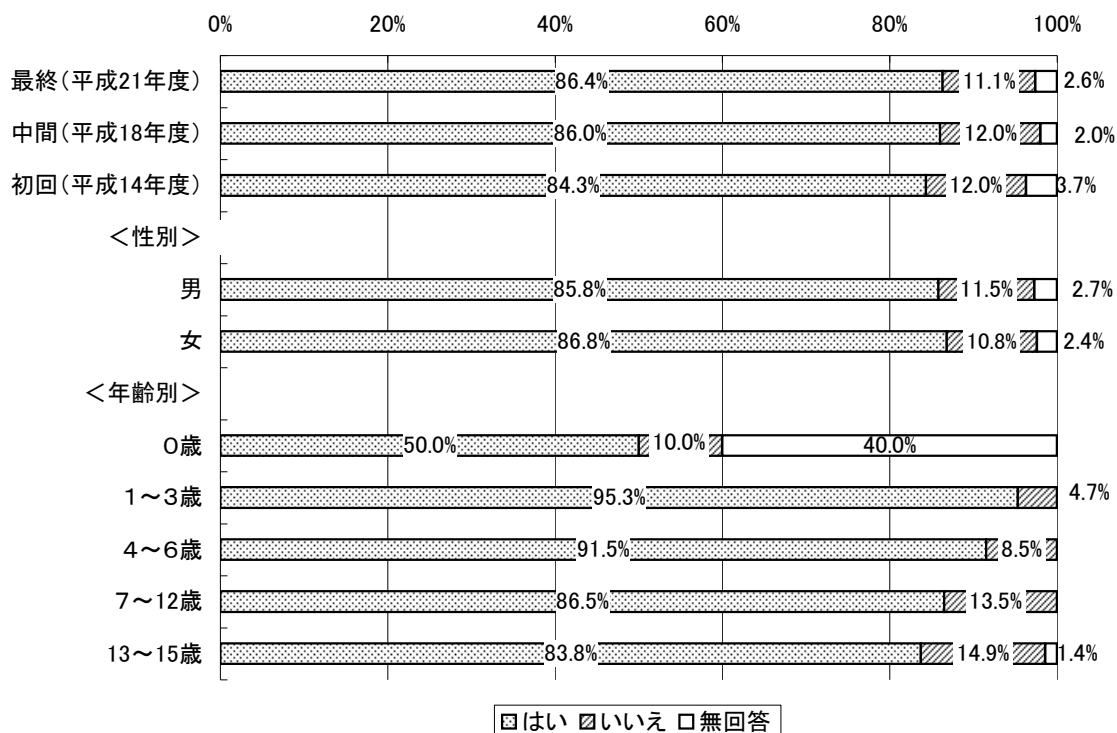


□ 夫婦と子ども ▨ 夫婦と子どもと祖父母 ▩ 子どもと祖父母 □ ひとり暮らし(寮生活) ▨ その他 □ 無回答

【栄養・食生活】

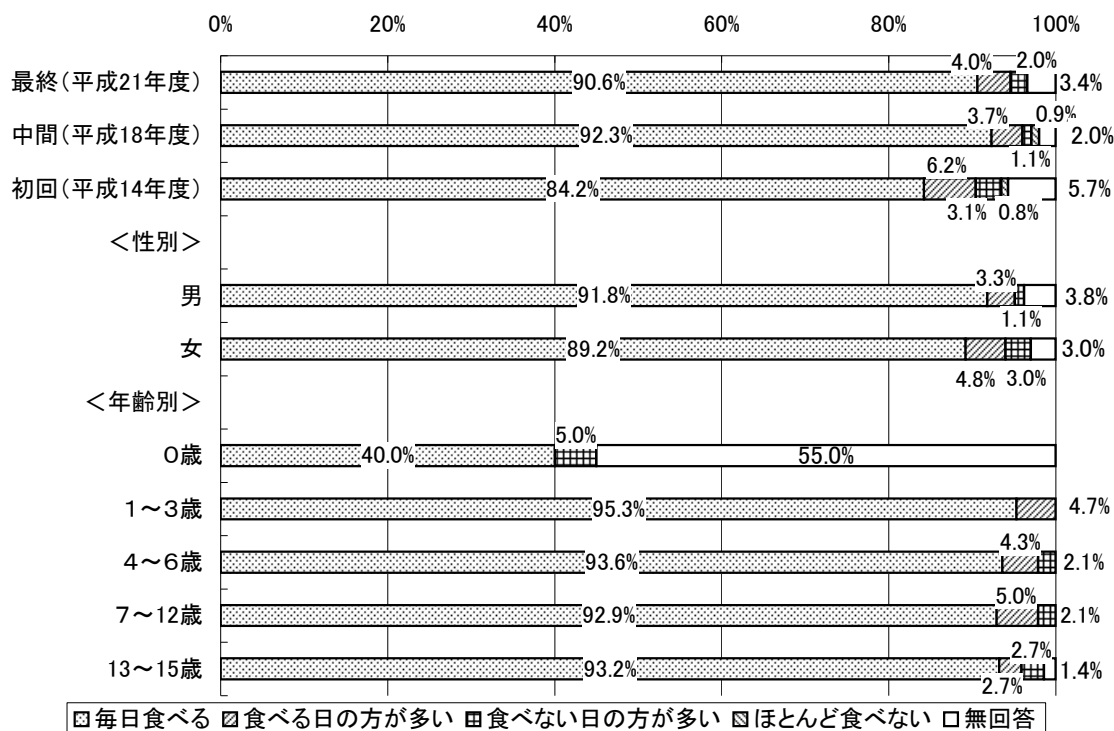
問6 お子さんの食事を作る際に気をつけていることがありますか。

	該当数	はい (N:304)	いいえ (N:39)	無回答 (N:9)
全体	352	86.4%	11.1%	2.6%
性別				
男	183	85.8%	11.5%	2.7%
女	167	86.8%	10.8%	2.4%
無回答	2	-	-	-
年齢別				
0歳	20	50.0%	10.0%	40.0%
1～3歳	64	95.3%	4.7%	0.0%
4～6歳	47	91.5%	8.5%	0.0%
7～12歳	141	86.5%	13.5%	0.0%
13～15歳	74	83.8%	14.9%	1.4%
無回答	6	-	-	-
男・年齢別				
0歳	12	50.0%	16.7%	33.3%
1～3歳	27	88.9%	11.1%	0.0%
4～6歳	28	96.4%	3.6%	0.0%
7～12歳	75	86.7%	13.3%	0.0%
13～15歳	37	83.8%	13.5%	2.7%
無回答	4	-	-	-
女・年齢別				
0歳	8	50.0%	0.0%	50.0%
1～3歳	37	100.0%	0.0%	0.0%
4～6歳	19	84.2%	15.8%	0.0%
7～12歳	66	86.4%	13.6%	0.0%
13～15歳	37	83.8%	16.2%	0.0%



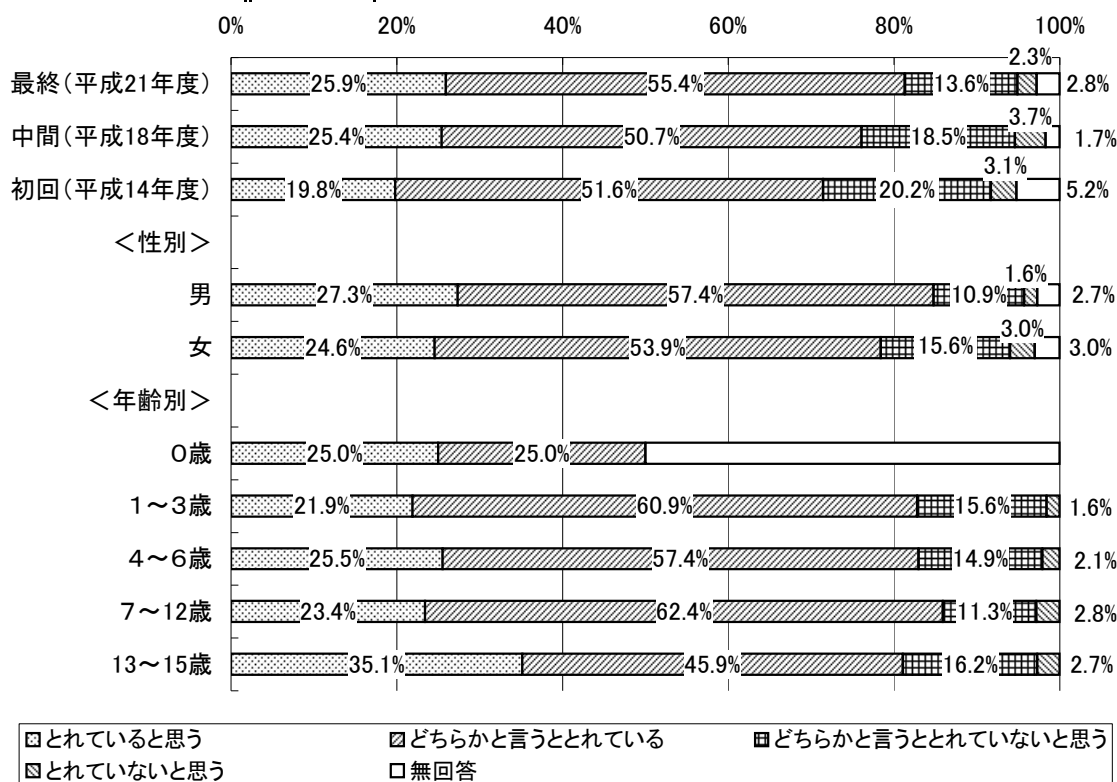
問7 お子さんは朝食をとりますか。

	該当数	毎日食べる (N:319)	食べる日 の方が 多い (N:14)	食べない 日の方 が多い (N:7)	ほとんど 食べない (N:0)	無回答 (N:12)
全体	352	90.6%	4.0%	2.0%	0.0%	3.4%
性別						
男	183	91.8%	3.3%	1.1%	0.0%	3.8%
女	167	89.2%	4.8%	3.0%	0.0%	3.0%
無回答	2	-	-	-	-	-
年齢別						
0歳	20	40.0%	0.0%	5.0%	0.0%	55.0%
1～3歳	64	95.3%	4.7%	0.0%	0.0%	0.0%
4～6歳	47	93.6%	4.3%	2.1%	0.0%	0.0%
7～12歳	141	92.9%	5.0%	2.1%	0.0%	0.0%
13～15歳	74	93.2%	2.7%	2.7%	0.0%	1.4%
無回答	6	-	-	-	-	-
男・年齢別						
0歳	12	41.7%	0.0%	8.3%	0.0%	50.0%
1～3歳	27	100.0%	0.0%	0.0%	0.0%	0.0%
4～6歳	28	100.0%	0.0%	0.0%	0.0%	0.0%
7～12歳	75	93.3%	6.7%	0.0%	0.0%	0.0%
13～15歳	37	91.9%	2.7%	2.7%	0.0%	2.7%
無回答	4	-	-	-	-	-
女・年齢別						
0歳	8	37.5%	0.0%	0.0%	0.0%	62.5%
1～3歳	37	91.9%	8.1%	0.0%	0.0%	0.0%
4～6歳	19	84.2%	10.5%	5.3%	0.0%	0.0%
7～12歳	66	92.4%	3.0%	4.5%	0.0%	0.0%
13～15歳	37	94.6%	2.7%	2.7%	0.0%	0.0%



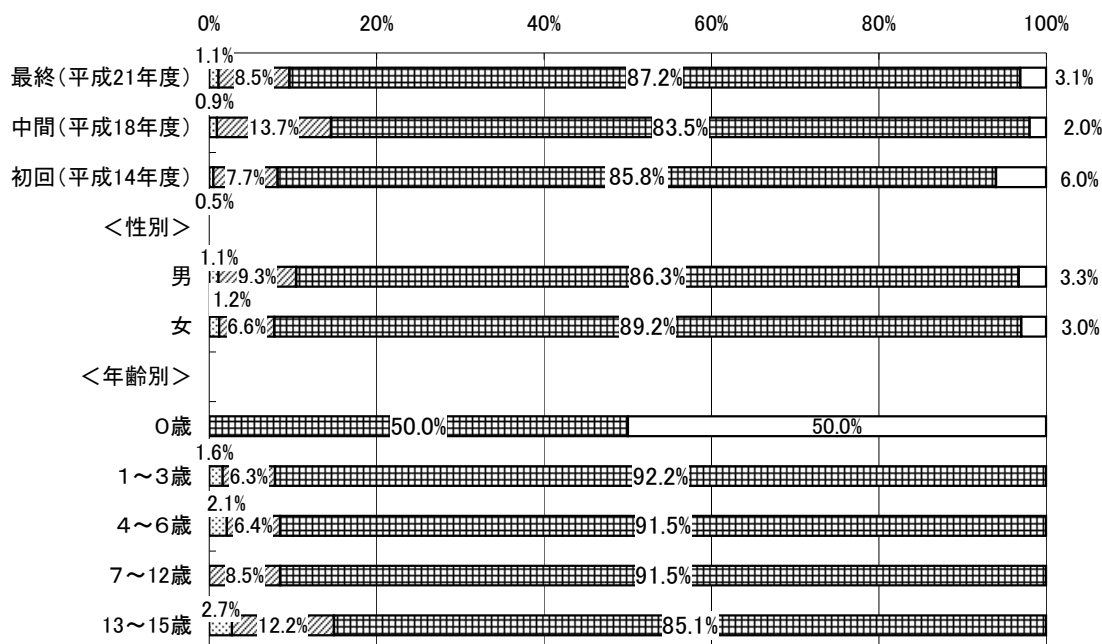
問8 お子さんの食事の栄養バランスはとれていると思いますか。

	該当数	とれていると思う (N:91)	どちらかと言うととれている (N:195)	どちらかと言うととれていないと思う (N:48)	とれていないと思う (N:8)	無回答 (N:10)
全体	352	25.9%	55.4%	13.6%	2.3%	2.8%
性別						
男	183	27.3%	57.4%	10.9%	1.6%	2.7%
女	167	24.6%	53.9%	15.6%	3.0%	3.0%
無回答	2	-	-	-	-	-
年齢別						
0歳	20	25.0%	25.0%	0.0%	0.0%	50.0%
1～3歳	64	21.9%	60.9%	15.6%	1.6%	0.0%
4～6歳	47	25.5%	57.4%	14.9%	2.1%	0.0%
7～12歳	141	23.4%	62.4%	11.3%	2.8%	0.0%
13～15歳	74	35.1%	45.9%	16.2%	2.7%	0.0%
無回答	6	-	-	-	-	-
男・年齢別						
0歳	12	25.0%	33.3%	0.0%	0.0%	41.7%
1～3歳	27	18.5%	66.7%	14.8%	0.0%	0.0%
4～6歳	28	28.6%	57.1%	14.3%	0.0%	0.0%
7～12歳	75	24.0%	64.0%	9.3%	2.7%	0.0%
13～15歳	37	40.5%	45.9%	10.8%	2.7%	0.0%
無回答	4	-	-	-	-	-
女・年齢別						
0歳	8	25.0%	12.5%	0.0%	0.0%	62.5%
1～3歳	37	24.3%	56.8%	16.2%	2.7%	0.0%
4～6歳	19	21.1%	57.9%	15.8%	5.3%	0.0%
7～12歳	66	22.7%	60.6%	13.6%	3.0%	0.0%
13～15歳	37	29.7%	45.9%	21.6%	2.7%	0.0%



問9 1日の中で、お子さんがひとりで食事をとることがありますか。

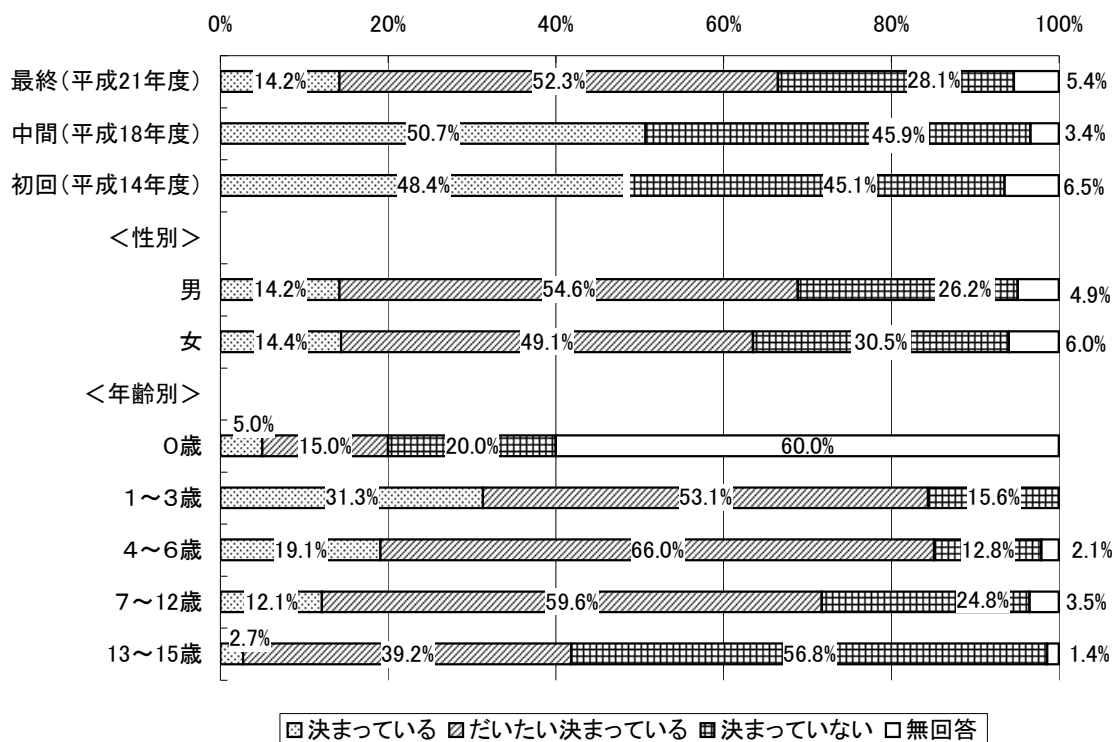
	該当数	1日に2～3回はある (N:4)	1日に1回はある (N:30)	ない (N:307)	無回答 (N:11)
全体	352	1.1%	8.5%	87.2%	3.1%
性別					
男	183	1.1%	9.3%	86.3%	3.3%
女	167	1.2%	6.6%	89.2%	3.0%
無回答	2	-	-	-	-
年齢別					
0歳	20	0.0%	0.0%	50.0%	50.0%
1～3歳	64	1.6%	6.3%	92.2%	0.0%
4～6歳	47	2.1%	6.4%	91.5%	0.0%
7～12歳	141	0.0%	8.5%	91.5%	0.0%
13～15歳	74	2.7%	12.2%	85.1%	0.0%
無回答	6	-	-	-	-
男・年齢別					
0歳	12	0.0%	0.0%	58.3%	41.7%
1～3歳	27	0.0%	7.4%	92.6%	0.0%
4～6歳	28	0.0%	10.7%	89.3%	0.0%
7～12歳	75	0.0%	10.7%	89.3%	0.0%
13～15歳	37	5.4%	10.8%	83.8%	0.0%
無回答	4	-	-	-	-
女・年齢別					
0歳	8	0.0%	0.0%	37.5%	62.5%
1～3歳	37	2.7%	5.4%	91.9%	0.0%
4～6歳	19	5.3%	0.0%	94.7%	0.0%
7～12歳	66	0.0%	6.1%	93.9%	0.0%
13～15歳	37	0.0%	13.5%	86.5%	0.0%



▨ 1日に2～3回はある ▩ 1日に1回はある □ ない ○ 無回答

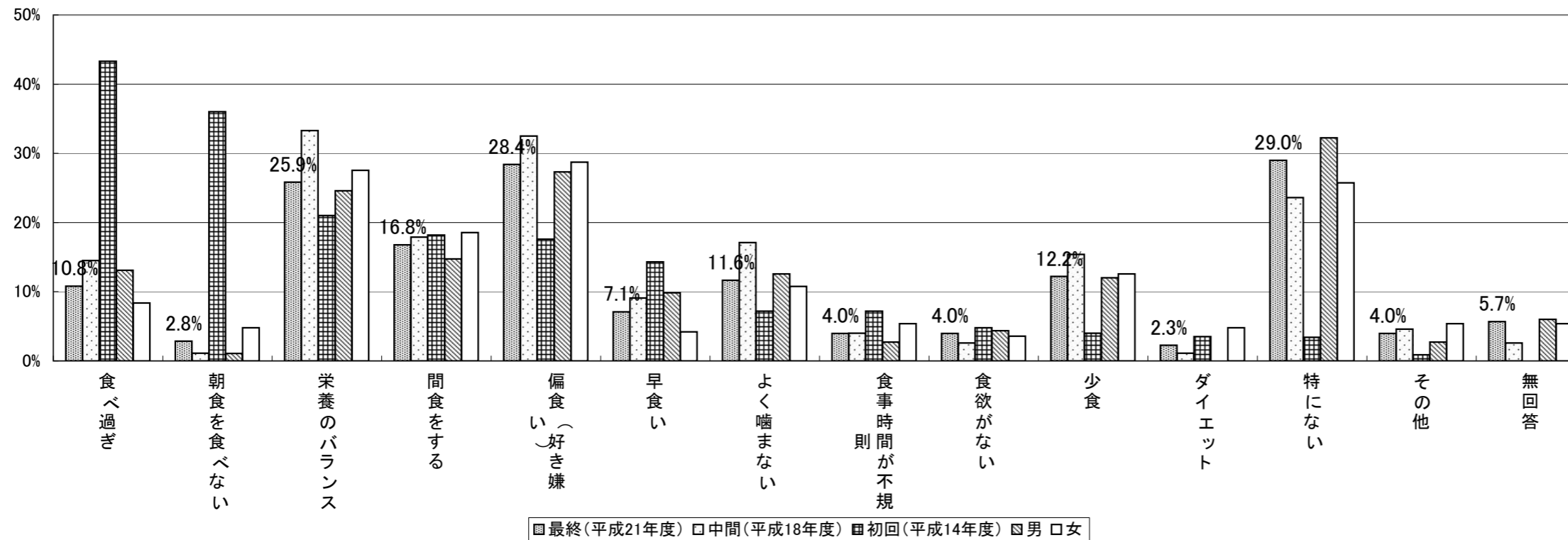
問10 お子さんの間食(おやつ、ジュース、スポーツ飲料など)の時間は決まっていますか。

	該当数	決ま っている (N:50)	だ いた い決 ま っ て い る (N:184)	決ま っ て い な い (N:99)	無 回 答 (N:19)
全体	352	14.2%	52.3%	28.1%	5.4%
性別					
男	183	14.2%	54.6%	26.2%	4.9%
女	167	14.4%	49.1%	30.5%	6.0%
無回答	2	-	-	-	-
年齢別					
0歳	20	5.0%	15.0%	20.0%	60.0%
1～3歳	64	31.3%	53.1%	15.6%	0.0%
4～6歳	47	19.1%	66.0%	12.8%	2.1%
7～12歳	141	12.1%	59.6%	24.8%	3.5%
13～15歳	74	2.7%	39.2%	56.8%	1.4%
無回答	6	-	-	-	-
男・年齢別					
0歳	12	8.3%	16.7%	16.7%	58.3%
1～3歳	27	33.3%	55.6%	11.1%	0.0%
4～6歳	28	17.9%	71.4%	7.1%	3.6%
7～12歳	75	10.7%	64.0%	24.0%	1.3%
13～15歳	37	5.4%	37.8%	56.8%	0.0%
無回答	4	-	-	-	-
女・年齢別					
0歳	8	0.0%	12.5%	25.0%	62.5%
1～3歳	37	29.7%	51.4%	18.9%	0.0%
4～6歳	19	21.1%	57.9%	21.1%	0.0%
7～12歳	66	13.6%	54.5%	25.8%	6.1%
13～15歳	37	0.0%	40.5%	56.8%	2.7%



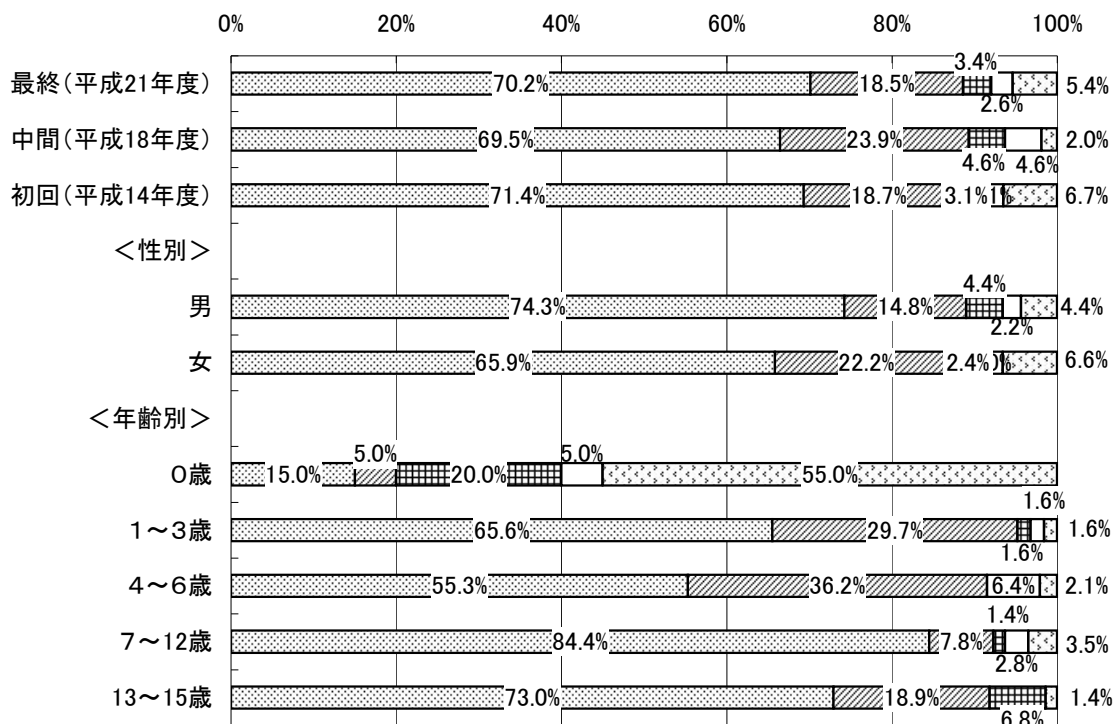
問11 お子さんの食生活で心配なことはありますか。[複数回答]

	該当数	食べ過ぎ (N:38)	朝食を食 べない (N:10)	栄養のバ ランス (N:91)	間食をする (N:59)	偏食(好 き嫌い) (N:100)	早食い (N:25)	よく噛まない (N:41)	食事時間 が不規則 (N:14)	食欲がな い (N:14)	少食 (N:43)	ダイエット (N:8)	特にな い (N:102)	その他 (N:14)	無回答 (N:20)
全体	352	6.6%	1.7%	15.7%	10.2%	17.3%	4.3%	7.1%	2.4%	2.4%	7.4%	1.4%	17.6%	2.4%	3.5%
性別															
男	183	13.1%	1.1%	24.6%	14.8%	27.3%	9.8%	12.6%	2.7%	4.4%	12.0%	0.0%	32.2%	2.7%	6.0%
女	167	8.4%	4.8%	27.5%	18.6%	28.7%	4.2%	10.8%	5.4%	3.6%	12.6%	4.8%	25.7%	5.4%	5.4%
無回答	2	—	—	—	—	—	—	—	—	—	—	—	—	—	—
年齢別															
0歳	20	5.0%	0.0%	5.0%	0.0%	0.0%	0.0%	0.0%	5.0%	0.0%	0.0%	0.0%	10.0%	15.0%	100.0%
1～3歳	64	15.6%	0.0%	34.4%	25.0%	45.3%	6.3%	18.8%	1.6%	3.1%	15.6%	0.0%	18.8%	4.7%	20.3%
4～6歳	47	8.5%	4.3%	21.3%	27.7%	36.2%	4.3%	14.9%	2.1%	6.4%	19.1%	0.0%	14.9%	4.3%	0.0%
7～12歳	141	12.8%	2.8%	29.8%	14.9%	22.7%	7.1%	10.6%	2.1%	5.0%	11.3%	2.8%	35.5%	3.5%	3.5%
13～15歳	74	6.8%	5.4%	20.3%	9.5%	25.7%	12.2%	9.5%	9.5%	2.7%	10.8%	5.4%	39.2%	1.4%	1.4%
無回答	6	—	—	—	—	—	—	—	—	—	—	—	—	—	—
男・年齢別															
0歳	12	8.3%	0.0%	0.0%	0.0%	0.0%	0.0%	0.0%	8.3%	0.0%	0.0%	0.0%	16.7%	8.3%	66.7%
1～3歳	27	25.9%	0.0%	37.0%	22.2%	51.9%	3.7%	14.8%	0.0%	7.4%	14.8%	0.0%	18.5%	0.0%	0.0%
4～6歳	28	10.7%	0.0%	21.4%	25.0%	32.1%	7.1%	21.4%	0.0%	3.6%	21.4%	0.0%	10.7%	7.1%	3.6%
7～12歳	75	13.3%	1.3%	26.7%	13.3%	24.0%	9.3%	9.3%	1.3%	5.3%	12.0%	0.0%	41.3%	2.7%	1.3%
13～15歳	37	8.1%	2.7%	21.6%	8.1%	21.6%	21.6%	16.2%	5.4%	2.7%	8.1%	0.0%	43.2%	0.0%	2.7%
無回答	4	—	—	—	—	—	—	—	—	—	—	—	—	—	—
女・年齢別															
0歳	8	0.0%	0.0%	12.5%	0.0%	0.0%	0.0%	0.0%	0.0%	0.0%	0.0%	0.0%	0.0%	25.0%	62.5%
1～3歳	37	8.1%	0.0%	32.4%	27.0%	40.5%	8.1%	21.6%	2.7%	0.0%	16.2%	0.0%	18.9%	8.1%	0.0%
4～6歳	19	5.3%	10.5%	21.1%	31.6%	42.1%	0.0%	5.3%	5.3%	10.5%	15.8%	0.0%	21.1%	0.0%	0.0%
7～12歳	66	12.1%	4.5%	33.3%	16.7%	21.2%	4.5%	12.1%	3.0%	4.5%	10.6%	6.1%	28.8%	4.5%	6.1%
13～15歳	37	5.4%	8.1%	18.9%	10.8%	29.7%	2.7%	2.7%	13.5%	2.7%	13.5%	10.8%	35.1%	2.7%	0.0%



問12 お子さんは学校や家庭で牛乳(200ml)もしくは乳製品(ヨーグルト150g)をとっていますか。

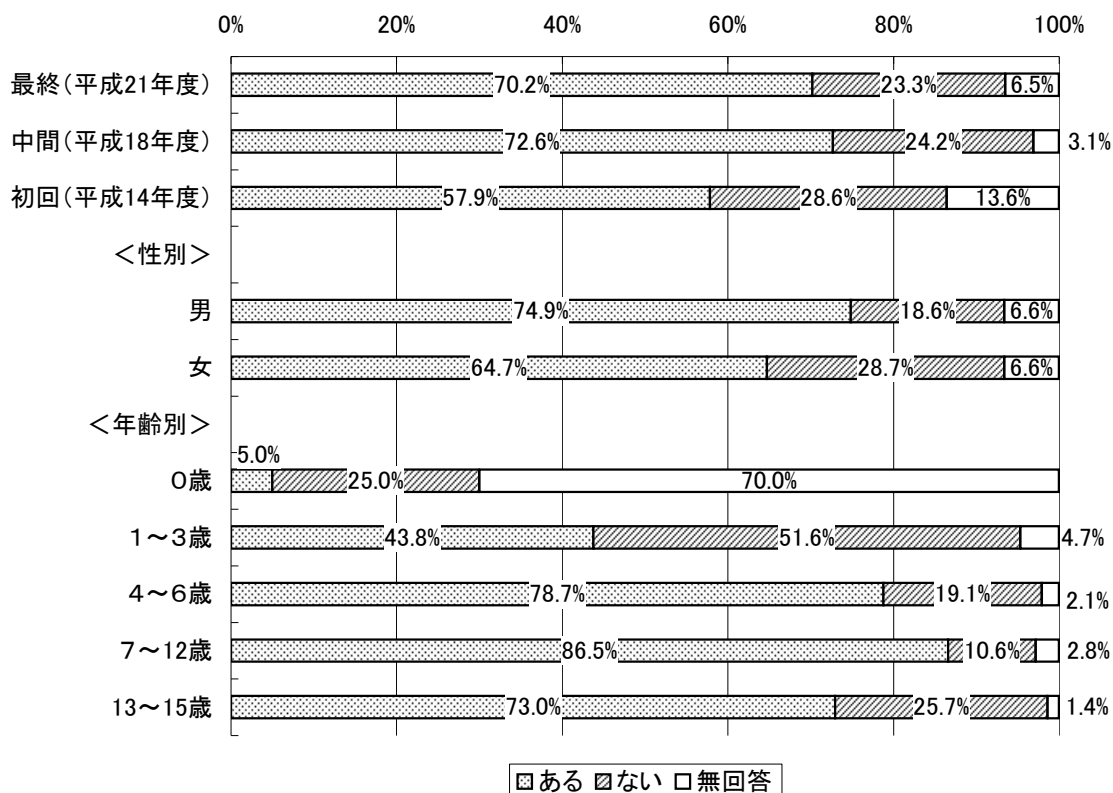
	該当数	毎日とっている (N:247)	時々とっている (N:65)	ほとんどとっていない (N:12)	アレルギー等 (N:9)	無回答 (N:19)
全体	352	70.2%	18.5%	3.4%	2.6%	5.4%
性別						
男	183	74.3%	14.8%	4.4%	2.2%	4.4%
女	167	65.9%	22.2%	2.4%	3.0%	6.6%
無回答	2	—	—	—	—	—
年齢別						
0歳	20	15.0%	5.0%	20.0%	5.0%	55.0%
1～3歳	64	65.6%	29.7%	1.6%	1.6%	1.6%
4～6歳	47	55.3%	36.2%	0.0%	6.4%	2.1%
7～12歳	141	84.4%	7.8%	1.4%	2.8%	3.5%
13～15歳	74	73.0%	18.9%	6.8%	0.0%	1.4%
無回答	6	—	—	—	—	—
男・年齢別						
0歳	12	8.3%	0.0%	33.3%	8.3%	50.0%
1～3歳	27	70.4%	25.9%	3.7%	0.0%	0.0%
4～6歳	28	53.6%	35.7%	0.0%	7.1%	3.6%
7～12歳	75	90.7%	5.3%	1.3%	1.3%	1.3%
13～15歳	37	83.8%	10.8%	5.4%	0.0%	0.0%
無回答	4	—	—	—	—	—
女・年齢別						
0歳	8	25.0%	12.5%	0.0%	0.0%	62.5%
1～3歳	37	62.2%	32.4%	0.0%	2.7%	2.7%
4～6歳	19	57.9%	36.8%	0.0%	5.3%	0.0%
7～12歳	66	77.3%	10.6%	1.5%	4.5%	6.1%
13～15歳	37	62.2%	27.0%	8.1%	0.0%	2.7%



■毎日とっている ■時々とっている ■ほとんどとっていない □アレルギー □無回答

問13 お子さんと食生活について話す機会はありますか。

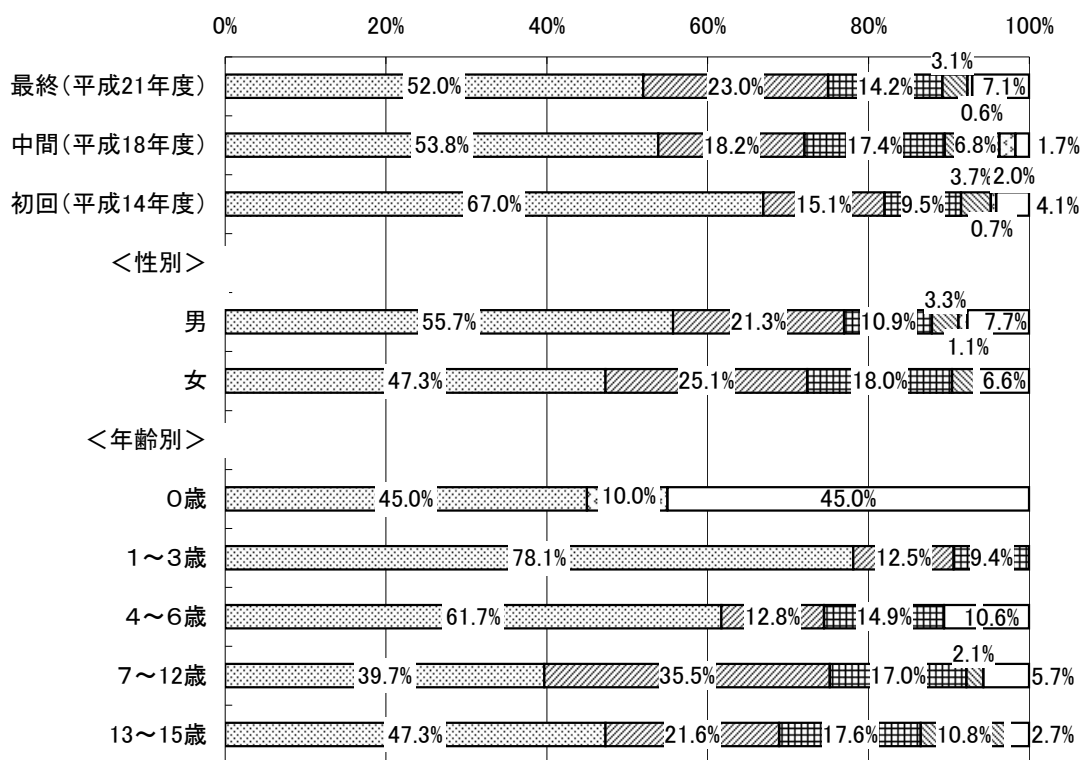
	該当数	ある (N:247)	ない (N:82)	無回答 (N:23)
全体	352	70.2%	23.3%	6.5%
性別				
男	183	74.9%	18.6%	6.6%
女	167	64.7%	28.7%	6.6%
無回答	2	—	—	—
年齢別				
0歳	20	5.0%	25.0%	70.0%
1～3歳	64	43.8%	51.6%	4.7%
4～6歳	47	78.7%	19.1%	2.1%
7～12歳	141	86.5%	10.6%	2.8%
13～15歳	74	73.0%	25.7%	1.4%
無回答	6	—	—	—
男・年齢別				
0歳	12	8.3%	25.0%	66.7%
1～3歳	27	51.9%	44.4%	3.7%
4～6歳	28	85.7%	10.7%	3.6%
7～12歳	75	92.0%	6.7%	1.3%
13～15歳	37	70.3%	27.0%	2.7%
無回答	4	—	—	—
女・年齢別				
0歳	8	0.0%	25.0%	75.0%
1～3歳	37	37.8%	56.8%	5.4%
4～6歳	19	68.4%	31.6%	0.0%
7～12歳	66	80.3%	15.2%	4.5%
13～15歳	37	75.7%	24.3%	0.0%



【身体活動】

問14 小さいお子さんは体を動かす遊びを、また小中学生のお子さんは日頃運動をしていますか。

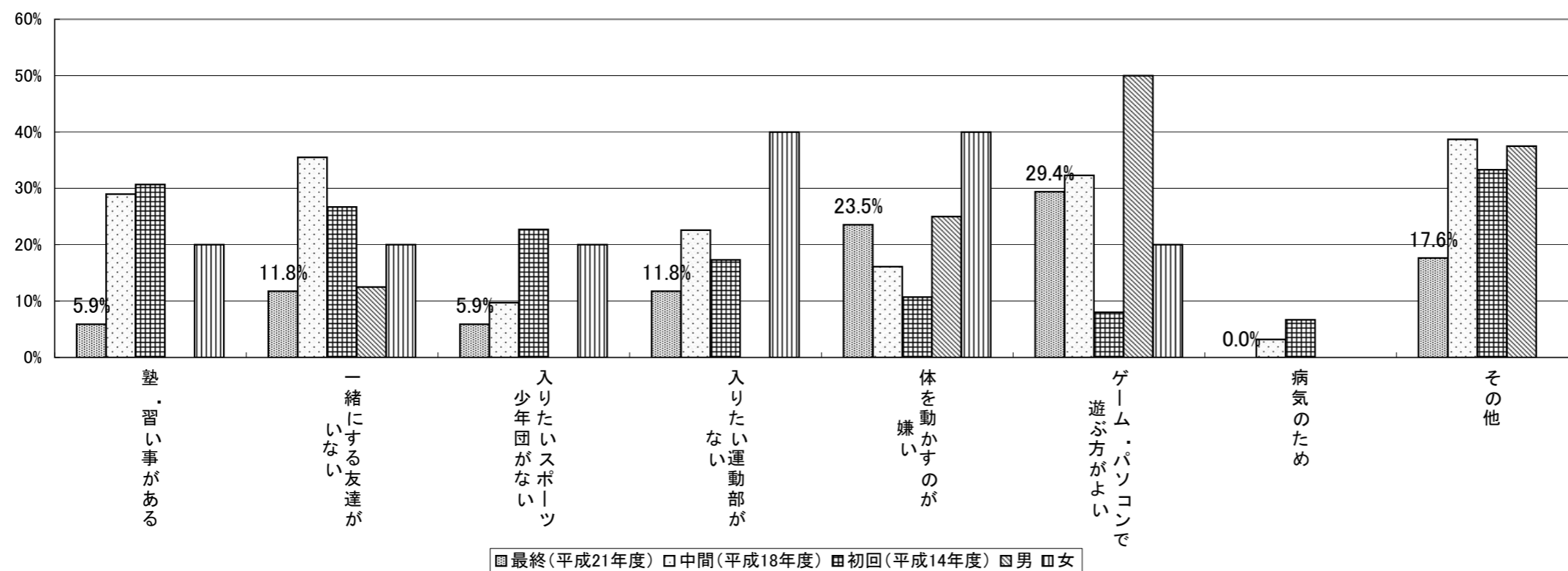
	該当数	ほとんど毎日 (N:183)	週3、4回 (N:81)	週1、2回 (N:50)	運動しない (遊ばない) (N:11)	運動できない (遊ぶことできない) (N:2)	無回答 (N:25)
全体	352	52.0%	23.0%	14.2%	3.1%	0.6%	7.1%
性別							
男	183	55.7%	21.3%	10.9%	3.3%	1.1%	7.7%
女	167	47.3%	25.1%	18.0%	3.0%	0.0%	6.6%
無回答	2	-	-	-	-	-	-
年齢別							
0歳	20	45.0%	0.0%	0.0%	0.0%	10.0%	45.0%
1～3歳	64	78.1%	12.5%	9.4%	0.0%	0.0%	0.0%
4～6歳	47	61.7%	12.8%	14.9%	0.0%	0.0%	10.6%
7～12歳	141	39.7%	35.5%	17.0%	2.1%	0.0%	5.7%
13～15歳	74	47.3%	21.6%	17.6%	10.8%	0.0%	2.7%
無回答	6	-	-	-	-	-	-
男・年齢別							
0歳	12	50.0%	0.0%	0.0%	0.0%	16.7%	33.3%
1～3歳	27	88.9%	3.7%	7.4%	0.0%	0.0%	0.0%
4～6歳	28	60.7%	14.3%	10.7%	0.0%	0.0%	14.3%
7～12歳	75	42.7%	37.3%	13.3%	1.3%	0.0%	5.3%
13～15歳	37	56.8%	13.5%	13.5%	13.5%	0.0%	2.7%
無回答	4	-	-	-	-	-	-
女・年齢別							
0歳	8	37.5%	0.0%	0.0%	0.0%	0.0%	62.5%
1～3歳	37	70.3%	18.9%	10.8%	0.0%	0.0%	0.0%
4～6歳	19	63.2%	10.5%	21.1%	0.0%	0.0%	5.3%
7～12歳	66	36.4%	33.3%	21.2%	3.0%	0.0%	6.1%
13～15歳	37	37.8%	29.7%	21.6%	8.1%	0.0%	2.7%



□ほとんど毎日 □週3、4回 □週1、2回 □運動しない(遊ばない) □運動できない(遊ぶことできない) □無回答

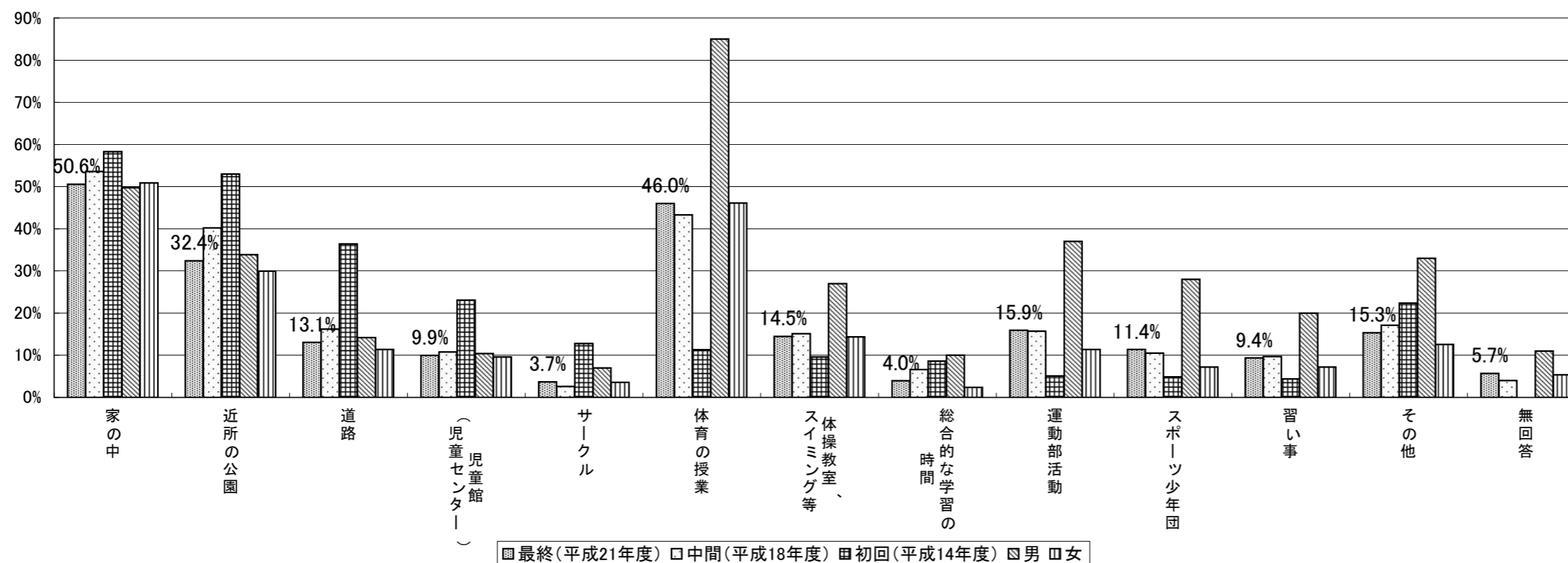
問15 問14で「4. 運動しない」、「5. 運動できない」とお答えの方におたずねします。お子さんが、「体を動かさない、できない理由」はどのようなことですか。[複数回答]

	該当数	塾・習い事がある (N:1)	一緒にする友達がいない (N:2)	入りたいスポーツ少年団がない (N:1)	入りたい運動部がない (N:2)	体を動かすのが嫌い (N:4)	ゲーム・パソコンで遊ぶ方がよい (N:5)	病気のため (N:0)	その他 (N:3)	無回答 (N:0)
全体	18	5.9%	11.8%	5.9%	11.8%	23.5%	29.4%	0.0%	17.6%	0.0%
性別										
男	10	0.0%	12.5%	0.0%	0.0%	25.0%	50.0%	0.0%	37.5%	0.0%
女	8	20.0%	20.0%	20.0%	40.0%	40.0%	20.0%	0.0%	0.0%	0.0%
無回答	0	-	-	-	-	-	-	-	-	-
年齢別										
0歳	2	0.0%	0.0%	0.0%	0.0%	0.0%	0.0%	0.0%	100.0%	0.0%
1～3歳	0	-	-	-	-	-	-	-	-	-
4～6歳	0	-	-	-	-	-	-	-	-	-
7～12歳	3	33.3%	33.3%	33.3%	33.3%	33.3%	66.7%	0.0%	0.0%	0.0%
13～15歳	8	0.0%	12.5%	0.0%	12.5%	37.5%	37.5%	0.0%	12.5%	0.0%
無回答	0	-	-	-	-	-	-	-	-	-
男・年齢別										
0歳	2	0.0%	0.0%	0.0%	0.0%	0.0%	0.0%	0.0%	100.0%	0.0%
1～3歳	0	-	-	-	-	-	-	-	-	-
4～6歳	0	-	-	-	-	-	-	-	-	-
7～12歳	1	0.0%	20.0%	0.0%	0.0%	20.0%	60.0%	0.0%	20.0%	0.0%
13～15歳	5	0.0%	0.0%	0.0%	0.0%	0.0%	0.0%	0.0%	0.0%	0.0%
無回答	0	-	-	-	-	-	-	-	-	-
女・年齢別										
0歳	0	-	-	-	-	-	-	-	-	-
1～3歳	0	-	-	-	-	-	-	-	-	-
4～6歳	0	-	-	-	-	-	-	-	-	-
7～12歳	2	50.0%	50.0%	50.0%	50.0%	0.0%	50.0%	0.0%	0.0%	0.0%
13～15歳	3	0.0%	0.0%	0.0%	33.3%	66.7%	0.0%	0.0%	0.0%	0.0%



問16 お子さんがどのような場所で、どのような機会に体を動かしていますか。[複数回答]

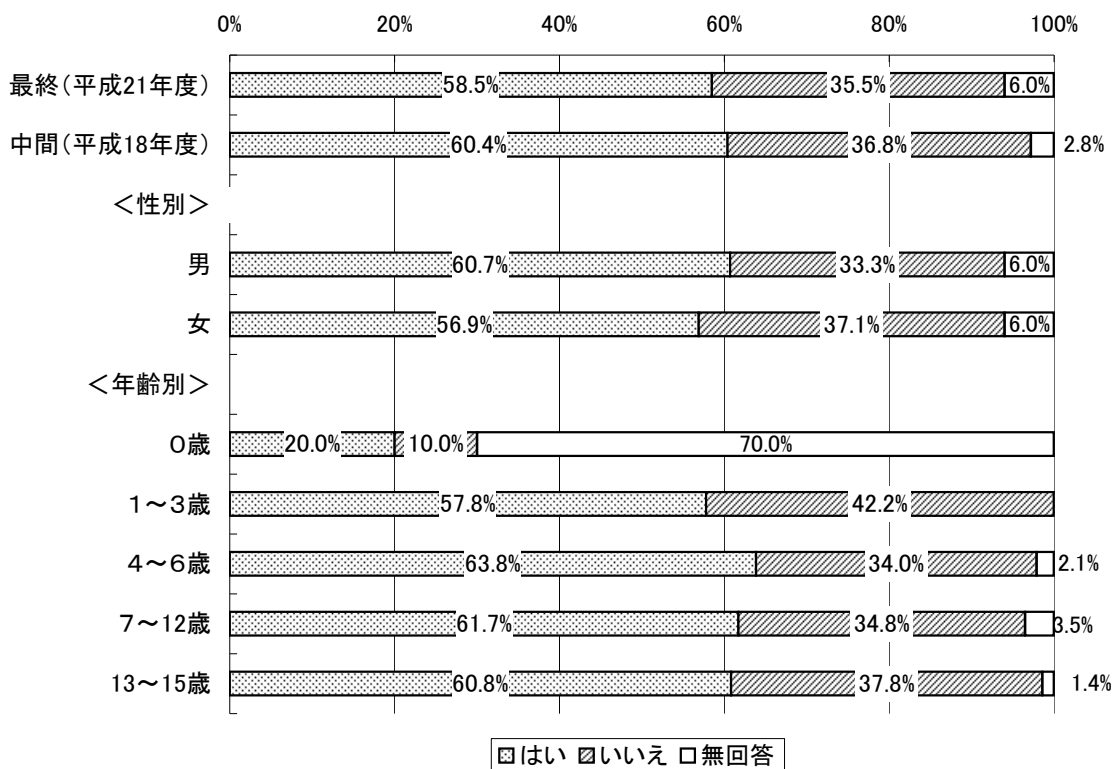
	該当数	家の中 (N:178)	近所の公園 (N:114)	道路 (N:46)	児童館(児童センター) (N:35)	サークル (N:13)	体育の授業 (N:162)	体操教室、スイミング等 (N:51)	総合的な学習の時間 (N:14)	運動部活動 (N:56)	スポーツ少年団 (N:40)	習い事 (N:33)	その他 (N:54)	無回答 (N:20)
全体	352	50.6%	32.4%	13.1%	9.9%	3.7%	46.0%	14.5%	4.0%	15.9%	11.4%	9.4%	15.3%	5.7%
性別														
男	183	49.7%	33.9%	14.2%	10.4%	7.0%	85.0%	27.0%	10.0%	37.0%	28.0%	20.0%	33.0%	11.0%
女	167	50.9%	29.9%	11.4%	9.6%	3.6%	46.1%	14.4%	2.4%	11.4%	7.2%	7.2%	12.6%	5.4%
無回答	2	-	-	-	-	-	-	-	-	-	-	-	-	-
年齢別														
0歳	20	45.0%	5.0%	0.0%	0.0%	0.0%	0.0%	0.0%	0.0%	0.0%	0.0%	0.0%	5.0%	50.0%
1～3歳	64	87.5%	46.9%	18.8%	15.6%	10.9%	1.6%	1.6%	4.7%	0.0%	0.0%	4.7%	35.9%	1.6%
4～6歳	47	80.9%	44.7%	14.9%	4.3%	0.0%	10.6%	25.5%	4.3%	0.0%	0.0%	6.4%	31.9%	2.1%
7～12歳	141	42.6%	40.4%	17.7%	15.6%	2.8%	70.2%	24.8%	4.3%	12.8%	27.7%	17.0%	6.4%	3.5%
13～15歳	74	16.2%	4.1%	1.4%	1.4%	2.7%	74.3%	4.1%	4.1%	48.6%	1.4%	2.7%	6.8%	4.1%
無回答	6	-	-	-	-	-	-	-	-	-	-	-	-	-
男・年齢別														
0歳	12	41.7%	8.3%	0.0%	0.0%	0.0%	0.0%	0.0%	0.0%	0.0%	0.0%	0.0%	8.3%	50.0%
1～3歳	27	88.9%	48.1%	25.9%	18.5%	14.8%	3.7%	0.0%	11.1%	0.0%	0.0%	11.1%	37.0%	3.7%
4～6歳	28	78.6%	42.9%	14.3%	3.6%	0.0%	3.6%	21.4%	7.1%	0.0%	0.0%	3.6%	42.9%	3.6%
7～12歳	75	24.3%	5.4%	2.7%	2.7%	2.7%	73.0%	2.7%	2.7%	59.5%	0.0%	5.4%	8.1%	2.7%
13～15歳	37	0.0%	0.0%	0.0%	0.0%	0.0%	0.0%	0.0%	0.0%	0.0%	0.0%	0.0%	0.0%	0.0%
無回答	4	-	-	-	-	-	-	-	-	-	-	-	-	-
女・年齢別														
0歳	8	50.0%	0.0%	0.0%	0.0%	0.0%	0.0%	0.0%	0.0%	0.0%	0.0%	0.0%	0.0%	50.0%
1～3歳	37	16.0%	9.0%	3.0%	1.0%	0.0%	4.0%	6.0%	0.0%	0.0%	0.0%	2.0%	3.0%	0.0%
4～6歳	19	30.0%	23.0%	11.0%	10.0%	2.0%	45.0%	15.0%	2.0%	5.0%	11.0%	10.0%	3.0%	3.0%
7～12歳	66	1.5%	1.5%	1.5%	1.5%	0.0%	1.5%	0.0%	0.0%	0.0%	1.5%	3.0%	4.5%	6.1%
13～15歳	37	4.5%	1.5%	0.0%	0.0%	1.5%	41.8%	3.0%	3.0%	20.9%	1.5%	0.0%	3.0%	3.0%



【生活習慣病予防】

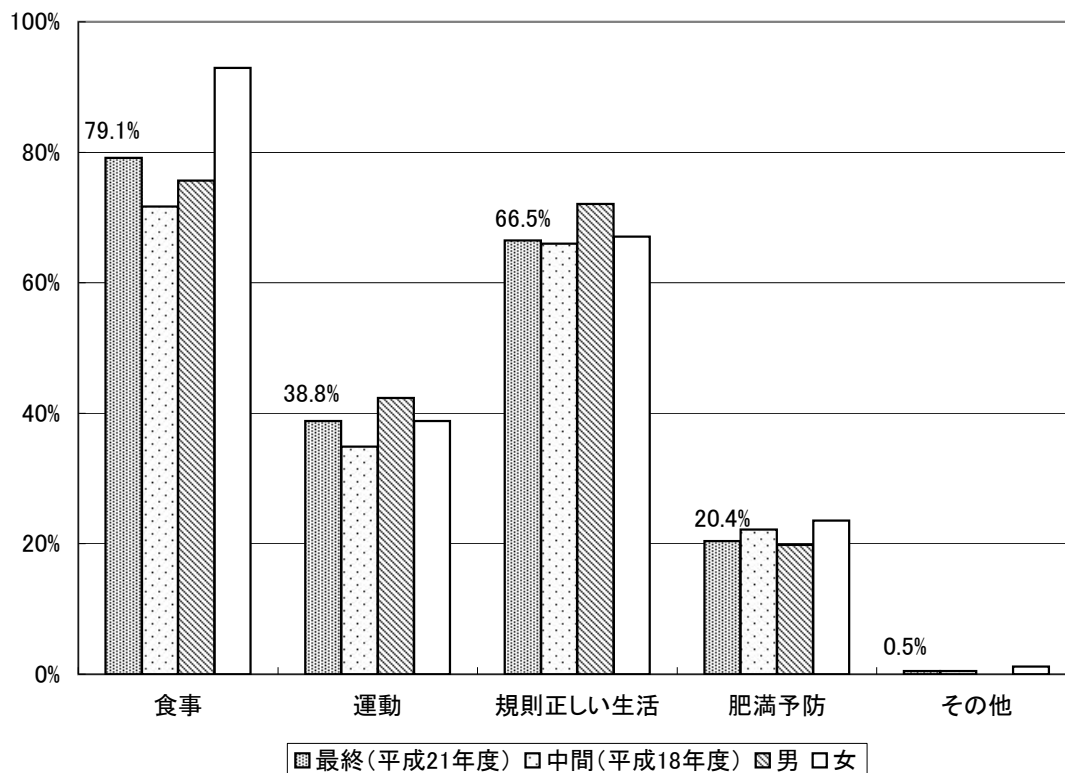
問17 お子さんの生活習慣病予防のために気をつけていることはありますか。

	該当数	はい (N:206)	いいえ (N:125)	無回答 (N:21)
全体	352	58.5%	35.5%	6.0%
性別				
男	183	60.7%	33.3%	6.0%
女	167	56.9%	37.1%	6.0%
無回答	2	-	-	-
年齢別				
0歳	20	20.0%	10.0%	70.0%
1～3歳	64	57.8%	42.2%	0.0%
4～6歳	47	63.8%	34.0%	2.1%
7～12歳	141	61.7%	34.8%	3.5%
13～15歳	74	60.8%	37.8%	1.4%
無回答	6	-	-	-
男・年齢別				
0歳	12	16.7%	6.7%	66.7%
1～3歳	27	55.6%	44.4%	0.0%
4～6歳	28	75.0%	21.4%	3.6%
7～12歳	75	62.7%	34.7%	2.7%
13～15歳	37	62.2%	37.8%	0.0%
無回答	4	-	-	-
女・年齢別				
0歳	8	25.0%	0.0%	75.0%
1～3歳	37	59.5%	40.5%	0.0%
4～6歳	19	47.4%	52.6%	0.0%
7～12歳	66	60.6%	34.8%	4.5%
13～15歳	37	60.8%	37.8%	1.4%



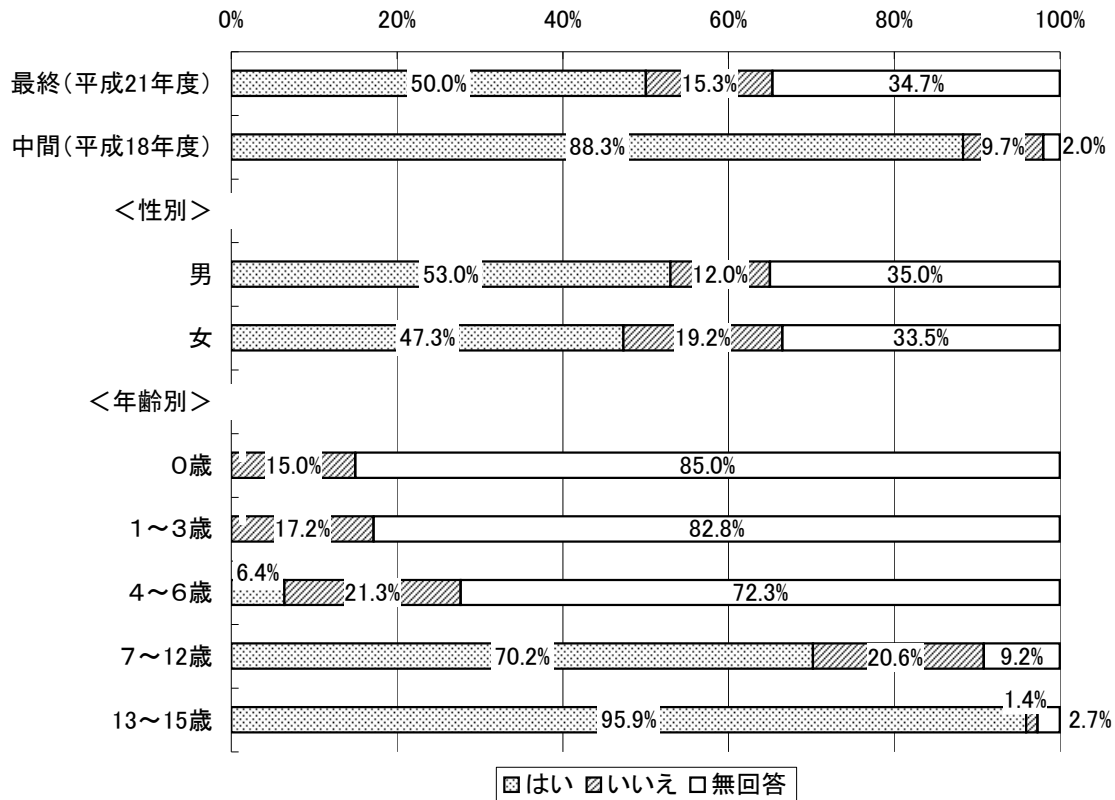
問18 問17で「1. はい」とお答えの方におたずねします。どんなことに気をつけていますか。〔複数回答〕

	該当数	食事 (N:163)	運動 (N:80)	規則正しい生活 (N:137)	肥満予防 (N:42)	その他 (N:1)	無回答 (N:3)
全体	206	79.1%	38.8%	66.5%	20.4%	0.5%	1.5%
性別							
男	111	75.7%	42.3%	72.1%	19.8%	0.0%	2.7%
女	95	92.9%	38.8%	67.1%	23.5%	1.2%	0.0%
無回答	2	-	-	-	-	-	-
年齢別							
0歳	4	25.0%	25.0%	50.0%	25.0%	25.0%	0.0%
1～3歳	37	83.8%	40.5%	56.8%	21.6%	0.0%	0.0%
4～6歳	30	86.7%	23.3%	56.7%	16.7%	0.0%	0.0%
7～12歳	87	77.0%	46.0%	74.7%	19.5%	0.0%	2.3%
13～15歳	45	77.8%	33.3%	64.4%	24.4%	0.0%	2.2%
無回答	3	-	-	-	-	-	-
男・年齢別							
0歳	2	50.0%	50.0%	50.0%	50.0%	0.0%	0.0%
1～3歳	15	73.3%	46.7%	66.7%	26.7%	0.0%	0.0%
4～6歳	21	85.7%	23.8%	66.7%	9.5%	0.0%	0.0%
7～12歳	47	72.3%	48.9%	76.6%	23.4%	0.0%	4.3%
13～15歳	23	78.3%	39.1%	69.6%	17.4%	0.0%	4.3%
無回答	3	-	-	-	-	-	-
女・年齢別							
0歳	2	0.0%	0.0%	50.0%	0.0%	50.0%	0.0%
1～3歳	22	95.5%	36.4%	50.0%	18.2%	0.0%	0.0%
4～6歳	9	88.9%	22.2%	33.3%	33.3%	0.0%	0.0%
7～12歳	40	82.5%	42.5%	72.5%	15.0%	0.0%	0.0%
13～15歳	22	77.3%	27.3%	59.1%	31.8%	0.0%	0.0%



問19 「メタボリックシンドローム」を知っていますか。

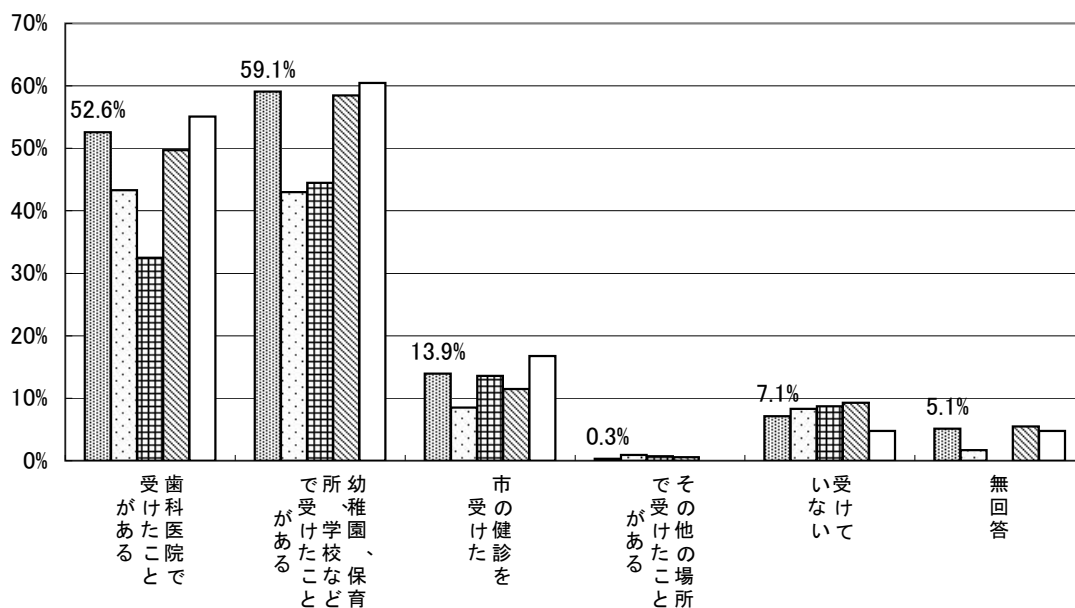
	該当数	はい (N:176)	いいえ (N:54)	無回答 (N:122)
全体	352	50.0%	15.3%	34.7%
性別				
男	183	53.0%	12.0%	35.0%
女	167	47.3%	19.2%	33.5%
無回答	2	-	-	-
年齢別				
0歳	20	0.0%	15.0%	85.0%
1～3歳	64	0.0%	17.2%	82.8%
4～6歳	47	6.4%	21.3%	72.3%
7～12歳	141	70.2%	20.6%	9.2%
13～15歳	74	95.9%	1.4%	2.7%
無回答	6	-	-	-
男・年齢別				
0歳	12	0.0%	8.3%	91.7%
1～3歳	27	0.0%	11.1%	88.9%
4～6歳	28	0.0%	17.9%	82.1%
7～12歳	75	77.3%	16.0%	6.7%
13～15歳	37	97.3%	2.7%	0.0%
無回答	4	-	-	-
女・年齢別				
0歳	8	0.0%	25.0%	75.0%
1～3歳	37	0.0%	21.6%	78.4%
4～6歳	19	15.8%	26.3%	57.9%
7～12歳	66	62.1%	25.8%	12.1%
13～15歳	37	94.6%	0.0%	5.4%



【歯の健康】

問20 お子さんは、この1年間に歯科健康診査を受けたことがありますか。[複数回答]

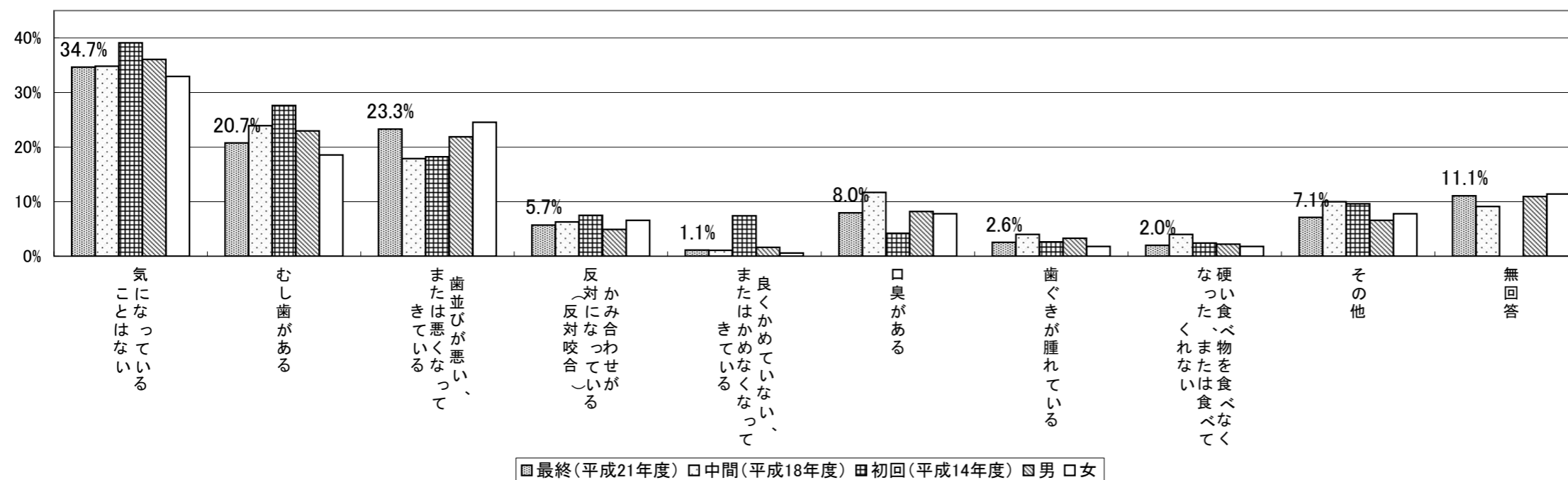
	該当数	歯科医院 で受けたこ とがある (N:185)	幼稚園、保 育所、学校 などで受け たことがあ る (N:208)	市の健診(1 歳6か月児 健診・2歳児 歯科健診・3 歳児健診) を受けた (N:49)	その他の 場所で受 けたことが ある (N:1)	受けてい ない (N:25)	無回答 (N:18)
全体	352	52.6%	59.1%	13.9%	0.3%	7.1%	5.1%
性別							
男	183	49.7%	58.5%	11.5%	0.5%	9.3%	5.5%
女	167	55.1%	60.5%	16.8%	-	4.8%	4.8%
無回答	2	-	-	-	-	-	-
年齢別							
0歳	20	5.0%	5.0%	0.0%	0.0%	35.0%	55.0%
1～3歳	64	43.8%	34.4%	57.8%	0.0%	12.5%	0.0%
4～6歳	47	57.4%	72.3%	14.9%	2.1%	0.0%	2.1%
7～12歳	141	68.1%	68.1%	2.8%	0.0%	2.1%	3.5%
13～15歳	74	40.5%	71.6%	1.4%	0.0%	8.1%	0.0%
無回答	6	-	-	-	-	-	-
男・年齢別							
0歳	12	8.3%	8.3%	0.0%	0.0%	33.3%	50.0%
1～3歳	27	40.7%	48.1%	51.9%	0.0%	18.5%	0.0%
4～6歳	28	50.0%	64.3%	17.9%	3.6%	0.0%	3.6%
7～12歳	75	66.7%	68.0%	2.7%	0.0%	4.0%	2.7%
13～15歳	37	37.8%	59.5%	0.0%	0.0%	10.8%	0.0%
無回答	4	-	-	-	-	-	-
女・年齢別							
0歳	8	0.0%	0.0%	0.0%	0.0%	37.5%	62.5%
1～3歳	37	45.9%	24.3%	62.2%	0.0%	8.1%	0.0%
4～6歳	19	68.4%	84.2%	10.5%	0.0%	0.0%	0.0%
7～12歳	66	69.7%	68.2%	3.0%	0.0%	0.0%	4.5%
13～15歳	37	43.2%	83.8%	2.7%	0.0%	5.4%	0.0%



■最終(平成21年度) □中間(平成18年度) ▨初回(平成14年度) ▩男 □女

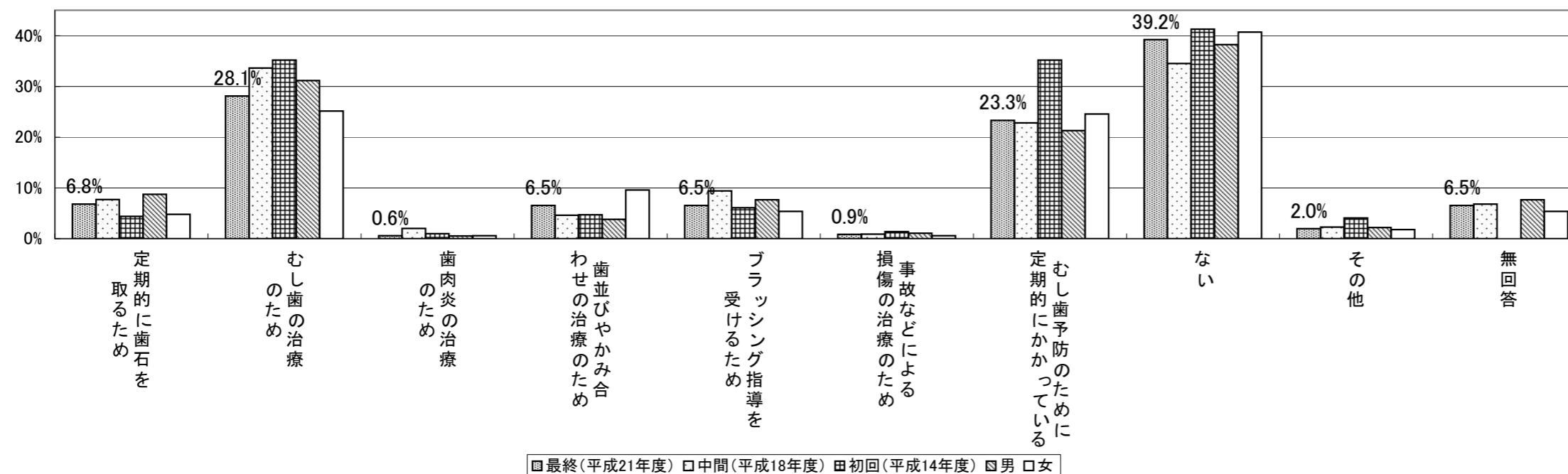
問21 お子さんの歯・口の中のことで気になっていることがありますか。[複数回答]

	該当数	気になって いることは ない (N:122)	むし歯があ る (N:73)	歯並びが 悪い、また は悪くなっ てきている (N:82)	かみ合わ せが反対 になっている (反対咬 合) (N:20)	良くかめ ていない、ま たはかめ なくなっ てきている (N:4)	口臭があ る (N:28)	歯ぐきが腫 れている (N:9)	硬い食べ 物を食べ なくなっ た、または 食べてく れない (N:7)	その他 (N:25)	無回答 (N:39)
全体	352	34.7%	20.7%	23.3%	5.7%	1.1%	8.0%	2.6%	2.0%	7.1%	11.1%
性別											
男	183	36.1%	23.0%	21.9%	4.9%	1.6%	8.2%	3.3%	2.2%	6.6%	10.9%
女	167	32.9%	18.6%	24.6%	6.6%	0.6%	7.8%	1.8%	1.8%	7.8%	11.4%
無回答	2	-	-	-	-	-	-	-	-	-	-
年齢別											
0歳	20	20.0%	0.0%	5.0%	0.0%	0.0%	0.0%	0.0%	0.0%	0.0%	75.0%
1～3歳	64	42.2%	14.1%	10.9%	14.1%	0.0%	4.7%	0.0%	40.0%	3.0%	6.3%
4～6歳	47	46.8%	27.7%	17.0%	8.5%	2.1%	0.0%	2.1%	2.1%	4.3%	2.1%
7～12歳	141	27.7%	25.5%	34.8%	4.3%	2.1%	10.6%	4.3%	2.1%	7.8%	9.2%
13～15歳	74	37.8%	20.3%	20.3%	1.4%	0.0%	12.2%	2.7%	0.0%	4.1%	6.8%
無回答	6	-	-	-	-	-	-	-	-	-	-
男・年齢別											
0歳	12	8.3%	0.0%	8.3%	0.0%	0.0%	0.0%	0.0%	0.0%	0.0%	83.3%
1～3歳	27	44.4%	22.2%	11.1%	7.4%	0.0%	3.7%	0.0%	7.4%	14.8%	3.7%
4～6歳	28	50.0%	28.6%	10.7%	7.1%	3.6%	0.0%	3.6%	0.0%	3.6%	3.6%
7～12歳	75	29.3%	28.0%	30.7%	5.3%	2.7%	10.7%	5.3%	1.3%	9.3%	8.0%
13～15歳	37	43.2%	18.9%	24.3%	2.7%	0.0%	13.5%	2.7%	0.0%	0.0%	2.7%
無回答	4	-	-	-	-	-	-	-	-	-	-
女・年齢別											
0歳	8	37.5%	0.0%	0.0%	0.0%	0.0%	0.0%	0.0%	0.0%	0.0%	62.5%
1～3歳	37	40.5%	8.1%	10.8%	18.9%	0.0%	5.4%	0.0%	0.0%	13.5%	8.1%
4～6歳	19	42.1%	26.3%	26.3%	10.5%	0.0%	0.0%	0.0%	5.3%	5.3%	0.0%
7～12歳	66	25.8%	22.7%	39.4%	3.0%	1.5%	10.6%	3.0%	3.0%	6.1%	10.6%
13～15歳	37	32.4%	21.6%	16.2%	0.0%	0.0%	10.8%	2.7%	0.0%	8.1%	10.8%



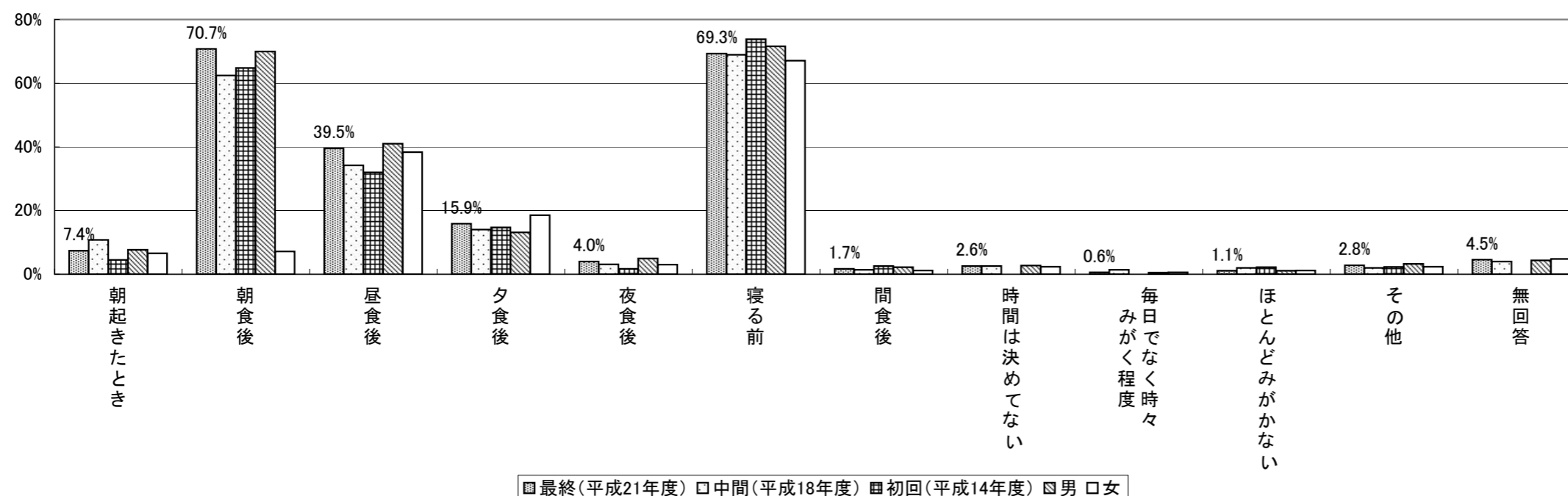
問22 お子さんは、この1年間に歯医者さんにかかったことがありますか。[複数回答]

	該当数	定期的に 歯石を取 るため	むし歯の 治療のた め	歯肉炎の 治療のた め	歯並びや かみ合わ せの治療 のため	ブラッシ ング指導 を受ける ため	事故など による損 傷の治療 のため	むし歯予 防のため 定期的に かかっ ている	ない	その他	無回答
		(N:24)	(N:99)	(N:2)	(N:23)	(N:23)	(N:3)	(N:82)	(N:138)	(N:7)	(N:23)
全体	352	6.8%	28.1%	0.6%	6.5%	6.5%	0.9%	23.3%	39.2%	2.0%	6.5%
性別											
男	183	8.7%	31.1%	0.5%	3.8%	7.7%	1.1%	21.3%	38.3%	2.2%	7.7%
女	167	4.8%	25.1%	0.6%	9.6%	5.4%	0.6%	24.6%	40.7%	1.8%	5.4%
無回答	2	-	-	-	-	-	-	-	-	-	-
年齢別											
0歳	20	0.0%	0.0%	0.0%	0.0%	0.0%	0.0%	5.0%	40.0%	0.0%	55.0%
1～3歳	64	0.0%	10.9%	0.0%	0.0%	4.7%	3.1%	17.2%	40.0%	3.0%	3.1%
4～6歳	47	4.3%	29.8%	0.0%	10.6%	4.3%	0.0%	27.7%	38.3%	4.3%	2.1%
7～12歳	141	11.3%	41.8%	1.4%	8.5%	11.3%	0.7%	28.4%	20.6%	1.4%	5.0%
13～15歳	74	8.1%	23.0%	0.0%	8.1%	2.7%	0.0%	20.3%	55.4%	0.0%	2.7%
無回答	6	-	-	-	-	-	-	-	-	-	-
男・年齢別											
0歳	12	0.0%	0.0%	0.0%	0.0%	0.0%	0.0%	8.3%	33.3%	0.0%	58.3%
1～3歳	27	0.0%	18.5%	0.0%	0.0%	11.1%	3.7%	11.1%	63.0%	3.7%	3.7%
4～6歳	28	0.0%	25.0%	0.0%	3.6%	0.0%	0.0%	28.6%	42.9%	3.6%	3.6%
7～12歳	75	17.3%	50.7%	1.3%	5.3%	13.3%	1.3%	24.0%	18.7%	2.7%	4.0%
13～15歳	37	8.1%	13.5%	0.0%	5.4%	2.7%	0.0%	24.3%	56.8%	0.0%	5.4%
無回答	4	-	-	-	-	-	-	-	-	-	-
女・年齢別											
0歳	8	0.0%	0.0%	0.0%	0.0%	0.0%	0.0%	0.0%	50.0%	0.0%	50.0%
1～3歳	37	0.0%	5.4%	0.0%	0.0%	0.0%	2.7%	21.6%	62.2%	5.4%	2.7%
4～6歳	19	10.5%	36.8%	0.0%	21.1%	10.5%	0.0%	26.3%	31.6%	5.3%	0.0%
7～12歳	66	4.5%	31.8%	1.5%	12.1%	9.1%	0.0%	33.3%	22.7%	0.0%	6.1%
13～15歳	37	8.1%	32.4%	0.0%	10.8%	2.7%	0.0%	16.2%	54.1%	0.0%	0.0%



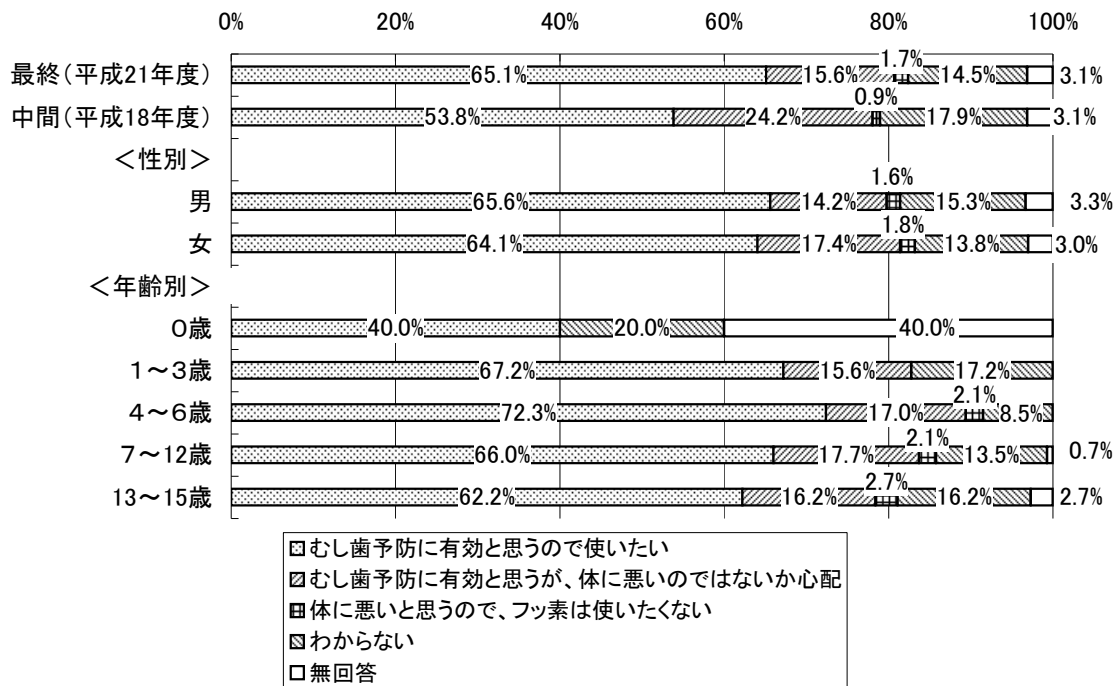
問23 お子さんはいつ歯をみがいていますか。[複数回答]

	該当数	朝起きたとき (N:26)	朝食後 (N:249)	昼食後 (N:139)	夕食後 (N:56)	夜食後 (N:14)	寝る前 (N:244)	間食後 (N:6)	時間は決めてない (N:9)	毎日ではなく時々みがく程度 (N:2)	ほとんどみがかない (N:4)	その他 (N:10)	無回答 (N:16)
全体	352	7.4%	70.7%	39.5%	15.9%	4.0%	69.3%	1.7%	2.6%	0.6%	1.1%	2.8%	4.5%
性別													
男	183	7.7%	69.9%	41.0%	13.1%	4.9%	71.6%	2.2%	2.7%	0.5%	1.1%	3.3%	4.4%
女	167	6.6%	7.2%	38.3%	18.6%	3.0%	67.1%	1.2%	2.4%	0.6%	1.2%	2.4%	4.8%
無回答	2	-	-	-	-	-	-	-	-	-	-	-	-
年齢別													
0歳	20	0.0%	0.0%	0.0%	5.0%	0.0%	10.0%	0.0%	15.0%	0.0%	15.0%	5.0%	55.0%
1～3歳	64	1.6%	59.4%	45.3%	17.2%	4.7%	64.1%	3.1%	4.7%	3.0%	1.6%	7.8%	0.0%
4～6歳	47	4.3%	63.8%	63.8%	21.3%	4.3%	76.6%	4.3%	2.1%	3.0%	0.0%	4.3%	2.1%
7～12歳	141	5.7%	83.7%	51.8%	16.3%	4.3%	75.2%	0.7%	0.7%	3.0%	0.0%	1.4%	2.8%
13～15歳	74	16.2%	81.1%	9.5%	13.5%	4.1%	73.0%	1.4%	1.4%	3.0%	0.0%	0.0%	0.0%
無回答	6	-	-	-	-	-	-	-	-	-	-	-	-
男・年齢別													
0歳	12	0.0%	0.0%	0.0%	8.3%	0.0%	8.3%	0.0%	16.7%	0.0%	16.7%	0.0%	50.0%
1～3歳	27	3.7%	63.0%	51.9%	18.5%	7.4%	63.0%	7.4%	3.7%	0.0%	0.0%	11.1%	0.0%
4～6歳	28	3.6%	60.7%	71.4%	14.3%	7.1%	82.1%	3.6%	3.6%	0.0%	0.0%	3.6%	3.6%
7～12歳	75	9.3%	82.7%	49.3%	13.3%	4.0%	78.7%	1.3%	0.0%	0.0%	0.0%	2.7%	1.3%
13～15歳	37	0.0%	0.0%	0.0%	0.0%	0.0%	0.0%	0.0%	0.0%	0.0%	0.0%	0.0%	0.0%
無回答	4	-	-	-	-	-	-	-	-	-	-	-	-
女・年齢別													
0歳	8	0.0%	0.0%	0.0%	0.0%	0.0%	12.5%	0.0%	12.5%	0.0%	12.5%	12.5%	62.5%
1～3歳	37	0.0%	56.8%	40.5%	16.2%	2.7%	64.9%	0.0%	5.4%	2.7%	2.7%	5.4%	0.0%
4～6歳	19	5.3%	68.4%	52.6%	31.6%	0.0%	68.4%	5.3%	0.0%	0.0%	0.0%	5.3%	0.0%
7～12歳	66	1.5%	84.8%	54.5%	19.7%	4.5%	71.2%	0.0%	1.5%	0.0%	0.0%	0.0%	4.5%
13～15歳	37	24.3%	81.1%	8.1%	16.2%	2.7%	73.0%	2.7%	0.0%	0.0%	0.0%	0.0%	0.0%



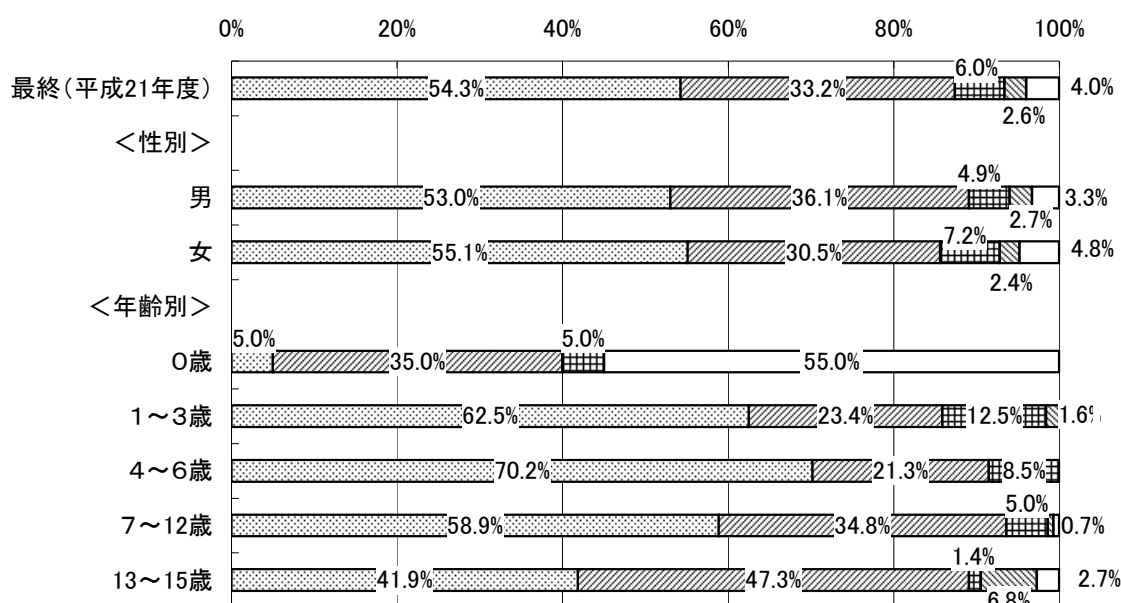
問24 親の立場として、フッ素に対し、どのようなイメージを持っていますか。

	該当数	むし歯予防に有効と思うので使いたい (N:229)	むし歯予防に有効と思うが、体に悪いのではないかと心配 (N:55)	体に悪いと思うので、フッ素は使いたくない (N:6)	わからない (N:51)	無回答 (N:11)
全体	352	65.1%	15.6%	1.7%	14.5%	3.1%
性別						
男	183	65.6%	14.2%	1.6%	15.3%	3.3%
女	167	64.1%	17.4%	1.8%	13.8%	3.0%
無回答	2	-	-	-	-	-
年齢別						
0歳	20	40.0%	0.0%	0.0%	20.0%	40.0%
1～3歳	64	67.2%	15.6%	0.0%	17.2%	0.0%
4～6歳	47	72.3%	17.0%	2.1%	8.5%	0.0%
7～12歳	141	66.0%	17.7%	2.1%	13.5%	0.7%
13～15歳	74	62.2%	16.2%	2.7%	16.2%	2.7%
無回答	6	-	-	-	-	-
男・年齢別						
0歳	12	41.7%	0.0%	0.0%	25.0%	33.3%
1～3歳	27	70.4%	14.8%	0.0%	14.8%	0.0%
4～6歳	28	75.0%	14.3%	3.6%	7.1%	0.0%
7～12歳	75	66.7%	16.0%	2.7%	14.7%	0.0%
13～15歳	37	59.5%	16.2%	0.0%	18.9%	5.4%
無回答	4	-	-	-	-	-
女・年齢別						
0歳	8	37.5%	0.0%	0.0%	12.5%	50.0%
1～3歳	37	64.9%	16.2%	0.0%	18.9%	0.0%
4～6歳	19	68.4%	21.1%	0.0%	10.5%	0.0%
7～12歳	66	65.2%	19.7%	1.5%	12.1%	1.5%
13～15歳	37	64.9%	16.2%	5.4%	13.5%	0.0%



問25 お子さんはフッ素入りの歯磨き剤を使用していますか。【H21新規設問】

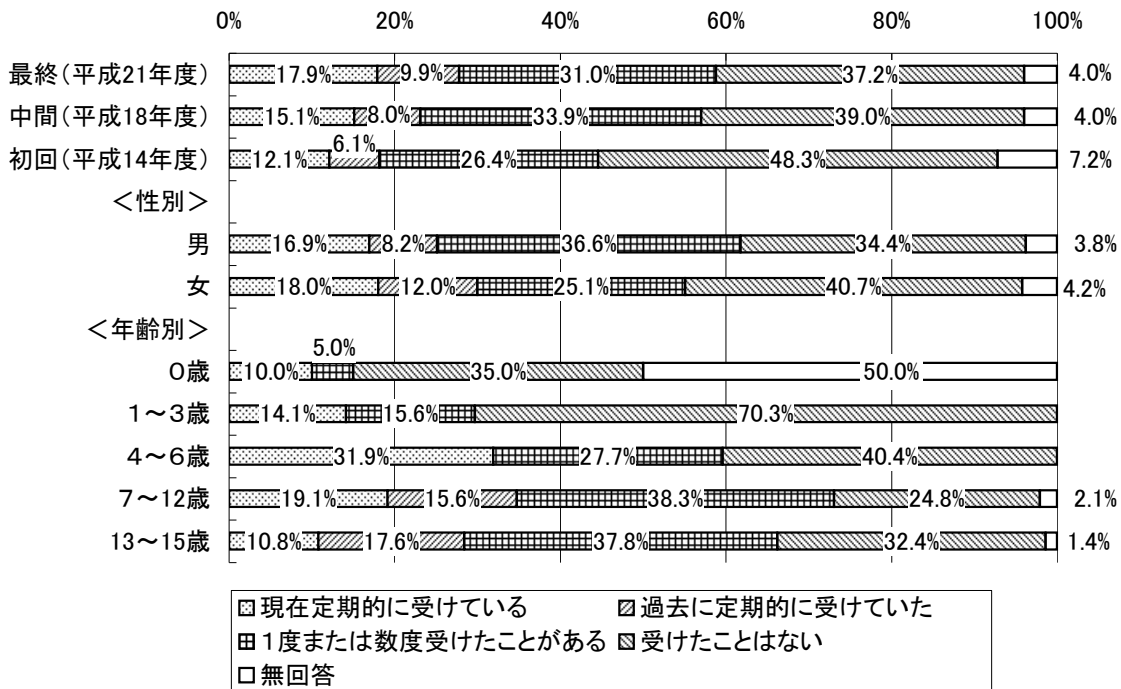
	該当数	使用している (N:191)	使用していない (N:117)	歯磨き剤を使用していない (N:21)	わからない (N:9)	無回答 (N:14)
全体	352	54.3%	33.2%	6.0%	2.6%	4.0%
性別						
男	183	53.0%	36.1%	4.9%	2.7%	3.3%
女	167	55.1%	30.5%	7.2%	2.4%	4.8%
無回答	2	-	-	-	-	-
年齢別						
0歳	20	5.0%	35.0%	5.0%	0.0%	55.0%
1～3歳	64	62.5%	23.4%	12.5%	1.6%	0.0%
4～6歳	47	70.2%	21.3%	8.5%	0.0%	0.0%
7～12歳	141	58.9%	34.8%	5.0%	0.7%	0.7%
13～15歳	74	41.9%	47.3%	1.4%	6.8%	2.7%
無回答	6	-	-	-	-	-
男・年齢別						
0歳	12	8.3%	41.7%	8.3%	0.0%	41.7%
1～3歳	27	74.1%	22.2%	3.7%	0.0%	0.0%
4～6歳	28	71.4%	21.4%	7.1%	0.0%	0.0%
7～12歳	75	57.3%	36.0%	5.3%	1.3%	0.0%
13～15歳	37	32.4%	56.8%	2.7%	5.4%	2.7%
無回答	4	-	-	-	-	-
女・年齢別						
0歳	8	0.0%	25.0%	0.0%	0.0%	75.0%
1～3歳	37	54.1%	24.3%	18.9%	2.7%	0.0%
4～6歳	19	68.4%	21.1%	10.5%	0.0%	0.0%
7～12歳	66	60.6%	33.3%	4.5%	0.0%	1.5%
13～15歳	37	51.4%	37.8%	0.0%	8.1%	2.7%



▨使用している ▩使用していない ▤歯磨き剤を使用していない ▧わからない □無回答

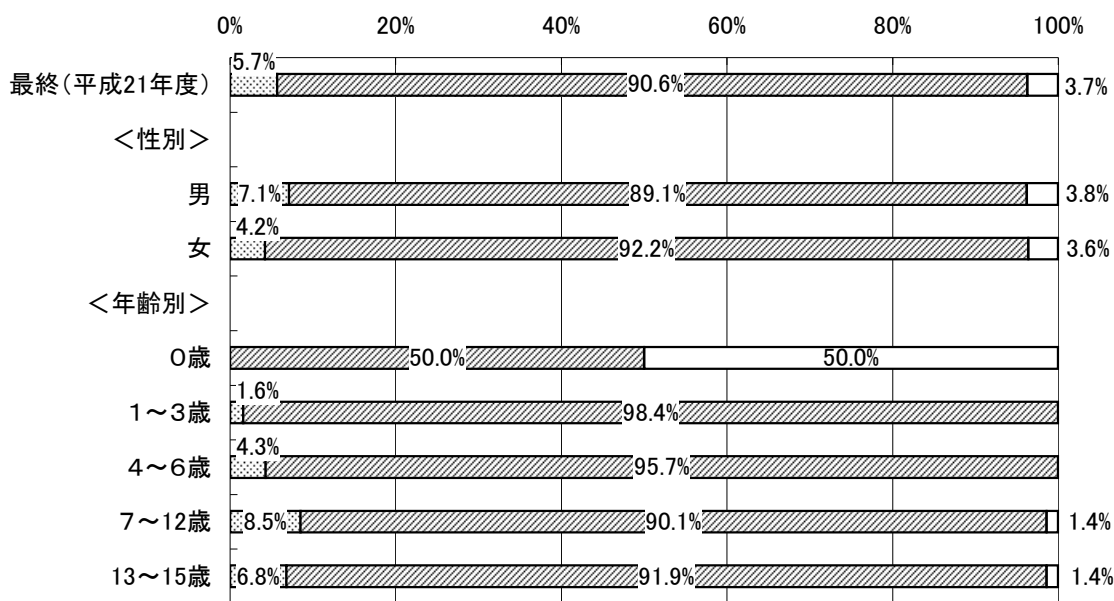
問26 お子さんはフッ素塗布を受けたことがありますか。

	該当数	現在定期的 的に受けて いる (N:63)	過去に定 期的に受 けていた (N:35)	1度または 数度受け たことがあ る (N:109)	受けたこ とはない (N:131)	無回答 (N:14)
全体	352	17.9%	9.9%	31.0%	37.2%	4.0%
性別						
男	183	16.9%	8.2%	36.6%	34.4%	3.8%
女	167	18.0%	12.0%	25.1%	40.7%	4.2%
無回答	2	-	-	-	-	-
年齢別						
0歳	20	10.0%	0.0%	5.0%	35.0%	50.0%
1～3歳	64	14.1%	0.0%	15.6%	70.3%	0.0%
4～6歳	47	31.9%	0.0%	27.7%	40.4%	0.0%
7～12歳	141	19.1%	15.6%	38.3%	24.8%	2.1%
13～15歳	74	10.8%	17.6%	37.8%	32.4%	1.4%
無回答	6	-	-	-	-	-
男・年齢別						
0歳	12	16.7%	0.0%	0.0%	41.7%	41.7%
1～3歳	27	7.4%	0.0%	22.2%	70.4%	0.0%
4～6歳	28	32.1%	0.0%	28.6%	39.3%	0.0%
7～12歳	75	17.3%	13.3%	46.7%	21.3%	1.3%
13～15歳	37	13.5%	13.5%	40.5%	29.7%	2.7%
無回答	4	-	-	-	-	-
女・年齢別						
0歳	8	0.0%	0.0%	12.5%	25.0%	62.5%
1～3歳	37	18.9%	0.0%	10.8%	70.3%	0.0%
4～6歳	19	31.6%	0.0%	26.3%	42.1%	0.0%
7～12歳	66	21.2%	18.2%	28.8%	28.8%	3.0%
13～15歳	37	8.1%	21.6%	35.1%	35.1%	0.0%



問27 お子さんはフッ素化物洗口(フッ素入りの溶液のよるうがい)をしていますか。
【H21新規設問】

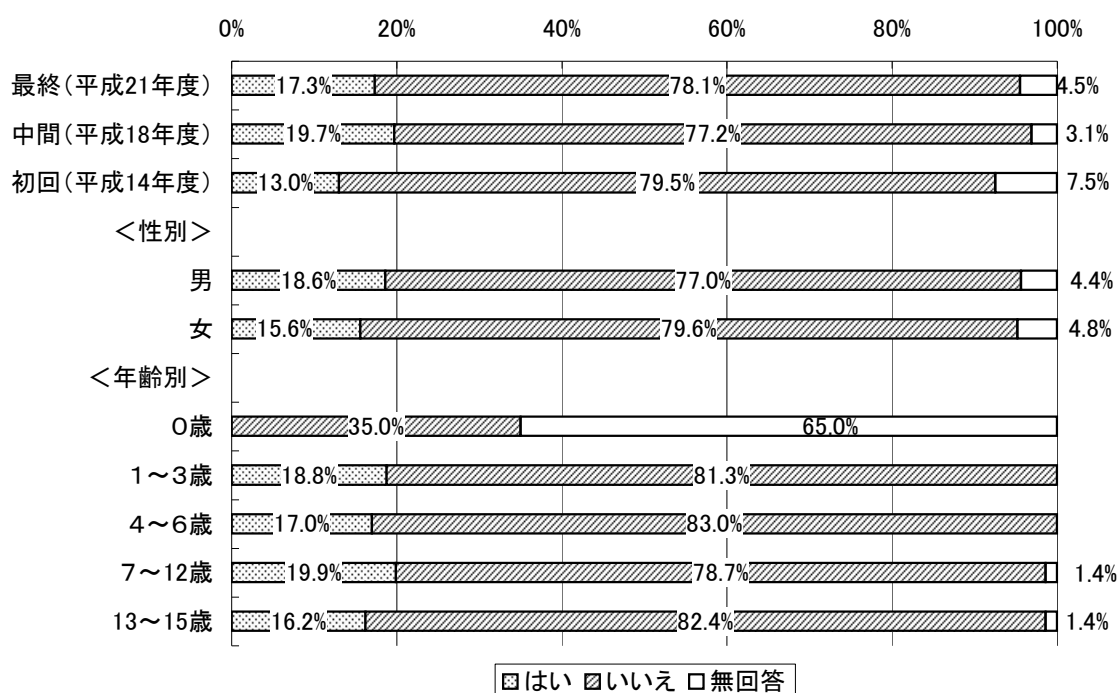
	該当数	はい (N:20)	いいえ (N:319)	無回答 (N:13)
全体	352	5.7%	90.6%	3.7%
性別				
男	183	7.1%	89.1%	3.8%
女	167	4.2%	92.2%	3.6%
無回答	2	-	-	-
年齢別				
0歳	20	0.0%	50.0%	50.0%
1～3歳	64	1.6%	98.4%	0.0%
4～6歳	47	4.3%	95.7%	0.0%
7～12歳	141	8.5%	90.1%	1.4%
13～15歳	74	6.8%	91.9%	1.4%
無回答	6	-	-	-
男・年齢別				
0歳	12	0.0%	58.3%	41.7%
1～3歳	27	3.7%	96.3%	0.0%
4～6歳	28	3.6%	96.4%	0.0%
7～12歳	75	12.0%	86.7%	1.3%
13～15歳	37	5.4%	91.9%	2.7%
無回答	4	-	-	-
女・年齢別				
0歳	8	0.0%	37.5%	62.5%
1～3歳	37	0.0%	100.0%	0.0%
4～6歳	19	5.3%	94.7%	0.0%
7～12歳	66	4.5%	93.9%	1.5%
13～15歳	37	8.1%	91.9%	0.0%



斜線ははい 点線はいいえ 白は無回答

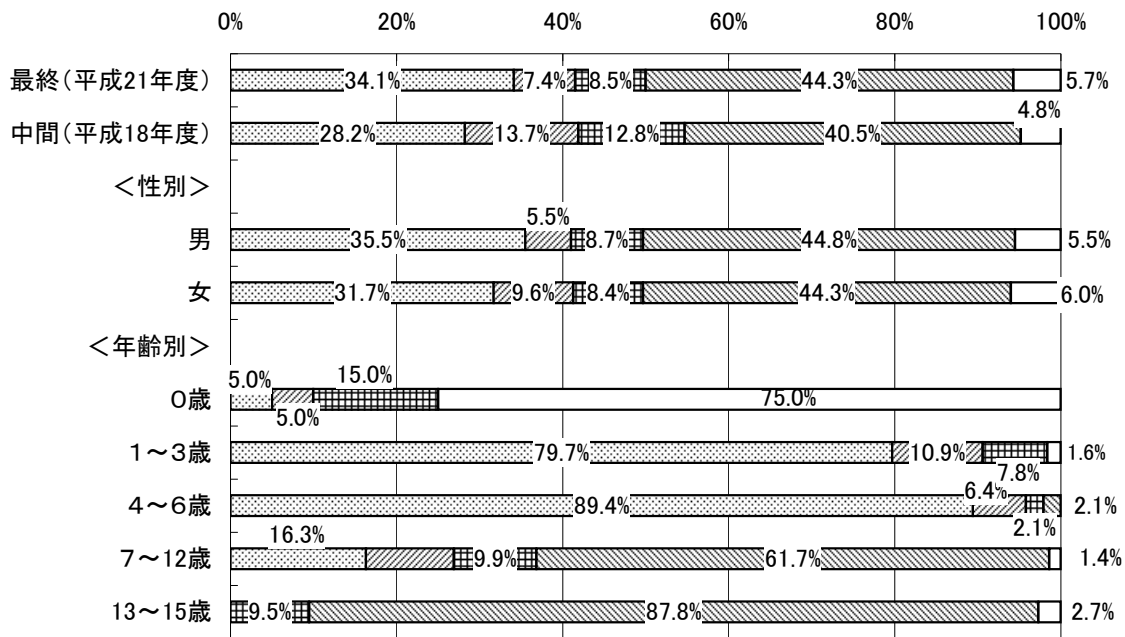
問28 お子さんは、歯間部清掃用具(歯間ブラシ、または糸ようじ等)を使用していますか。

	該当数	はい (N:61)	いいえ (N:275)	無回答 (N:16)
全体	352	17.3%	78.1%	4.5%
性別				
男	183	18.6%	77.0%	4.4%
女	167	15.6%	79.6%	4.8%
無回答	2	-	-	-
年齢別				
0歳	20	0.0%	35.0%	65.0%
1～3歳	64	18.8%	81.3%	0.0%
4～6歳	47	17.0%	83.0%	0.0%
7～12歳	141	19.9%	78.7%	1.4%
13～15歳	74	16.2%	82.4%	1.4%
無回答	6	-	-	-
男・年齢別				
0歳	12	0.0%	50.0%	50.0%
1～3歳	27	22.2%	77.8%	0.0%
4～6歳	28	14.3%	85.7%	0.0%
7～12歳	75	22.7%	76.0%	1.3%
13～15歳	37	18.9%	78.4%	2.7%
無回答	4	-	-	-
女・年齢別				
0歳	8	0.0%	12.5%	87.5%
1～3歳	37	16.2%	83.8%	0.0%
4～6歳	19	21.1%	78.9%	0.0%
7～12歳	66	16.7%	81.8%	1.5%
13～15歳	37	13.5%	86.5%	0.0%



問29 お子さんの仕上げ磨き(寝かせ磨き)をしていますか。

	該当数	ほぼ毎日 している (N:120)	時々して いる (N:26)	あまりして いない (N:30)	以前はし ていたが 今はして いない (N:156)	無回答 (N:20)
全体	352	34.1%	7.4%	8.5%	44.3%	5.7%
性別						
男	183	35.5%	5.5%	8.7%	44.8%	5.5%
女	167	31.7%	9.6%	8.4%	44.3%	6.0%
無回答	2	-	-	-	-	-
年齢別						
0歳	20	5.0%	5.0%	15.0%	0.0%	75.0%
1～3歳	64	79.7%	10.9%	7.8%	0.0%	1.6%
4～6歳	47	89.4%	6.4%	2.1%	2.1%	0.0%
7～12歳	141	16.3%	10.6%	9.9%	61.7%	1.4%
13～15歳	74	0.0%	0.0%	9.5%	87.8%	2.7%
無回答	6	-	-	-	-	-
男・年齢別						
0歳	12	8.3%	0.0%	25.0%	0.0%	66.7%
1～3歳	27	77.8%	11.1%	11.1%	0.0%	0.0%
4～6歳	28	92.9%	3.6%	3.6%	0.0%	0.0%
7～12歳	75	21.3%	8.0%	10.7%	58.7%	1.3%
13～15歳	37	0.0%	0.0%	2.7%	94.6%	2.7%
無回答	4	-	-	-	-	-
女・年齢別						
0歳	8	0.0%	12.5%	0.0%	0.0%	87.5%
1～3歳	37	81.1%	10.8%	5.4%	0.0%	2.7%
4～6歳	19	84.2%	10.5%	0.0%	5.3%	0.0%
7～12歳	66	10.6%	13.6%	9.1%	65.2%	1.5%
13～15歳	37	0.0%	0.0%	16.2%	81.1%	2.7%



ほぼ毎日している

 時々している

 あまりしていない

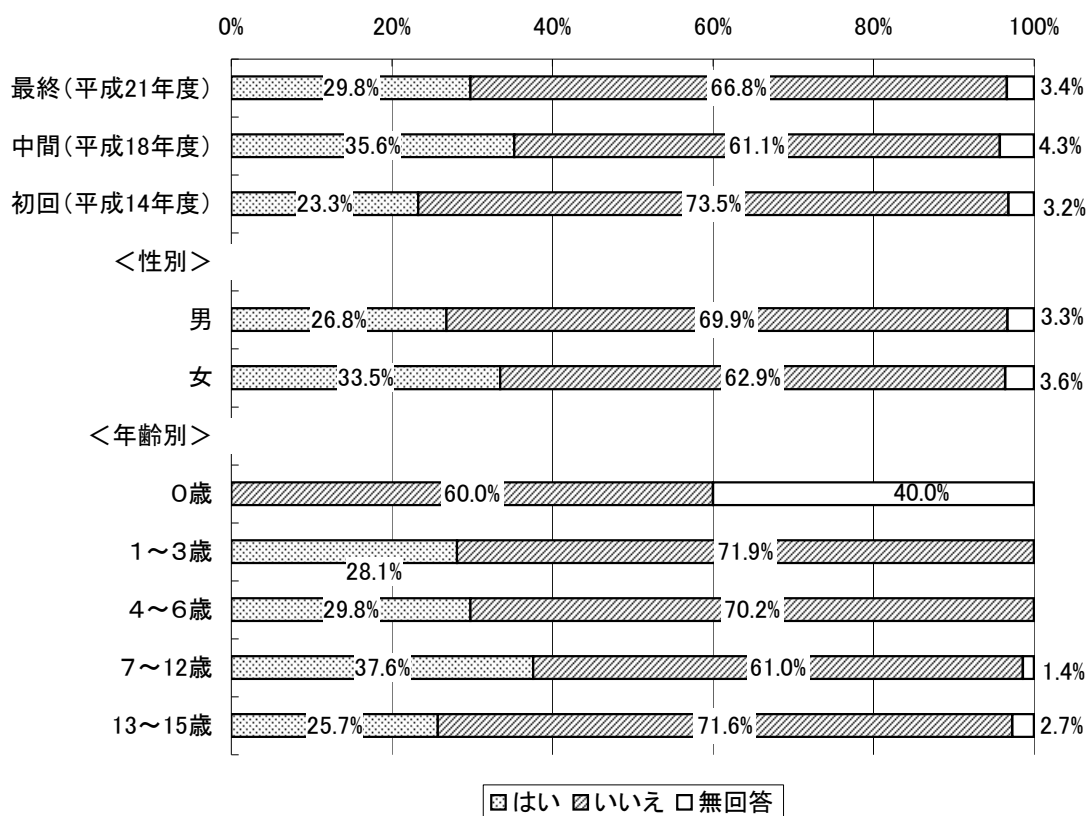
 以前はしていたが今はしていない

 無回答

【こころの健康づくり】

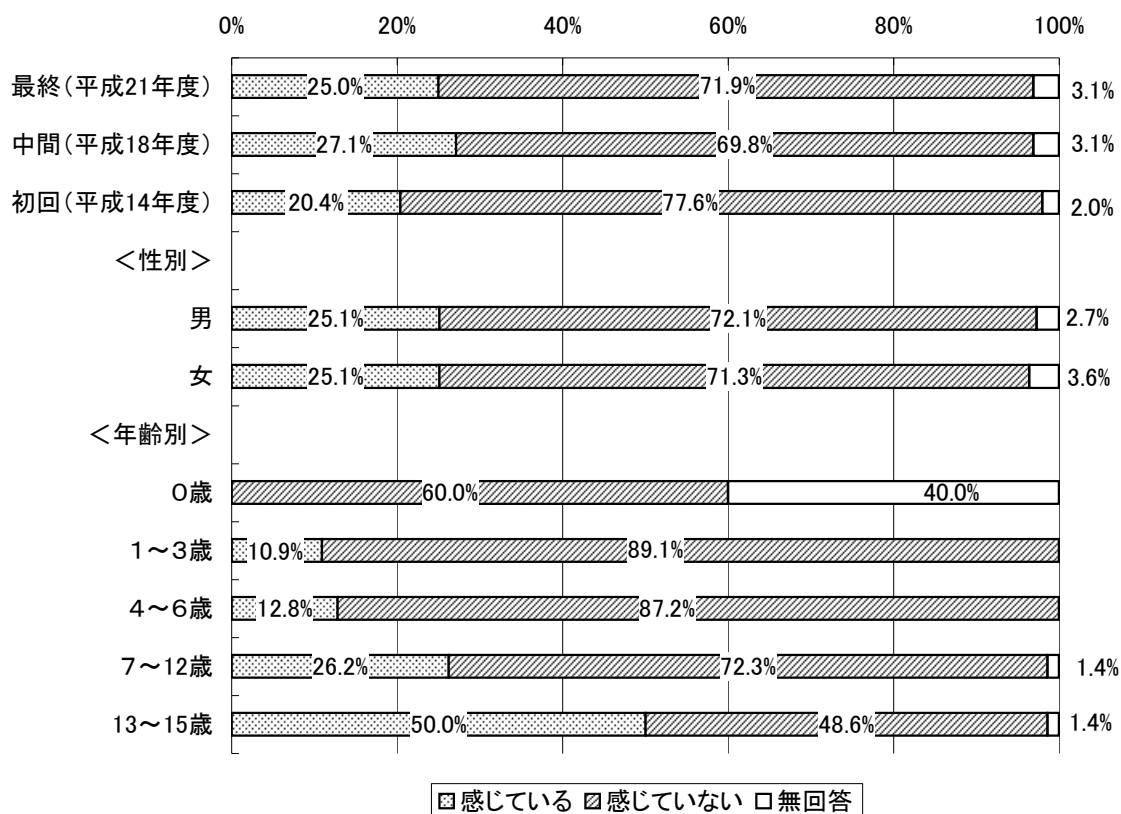
問30 お子さんの情緒面で心配なことがありますか。

	該当数	はい (N:105)	いいえ (N:235)	無回答 (N:12)
全体	352	29.8%	66.8%	3.4%
性別				
男	183	26.8%	69.9%	3.3%
女	167	33.5%	62.9%	3.6%
無回答	2	-	-	-
年齢別				
0歳	20	0.0%	60.0%	40.0%
1～3歳	64	28.1%	71.9%	0.0%
4～6歳	47	29.8%	70.2%	0.0%
7～12歳	141	37.6%	61.0%	1.4%
13～15歳	74	25.7%	71.6%	2.7%
無回答	6	-	-	-
男・年齢別				
0歳	12	0.0%	66.7%	33.3%
1～3歳	27	22.2%	77.8%	0.0%
4～6歳	28	25.0%	75.0%	0.0%
7～12歳	75	36.0%	62.7%	1.3%
13～15歳	37	21.6%	75.7%	2.7%
無回答	4	-	-	-
女・年齢別				
0歳	8	0.0%	50.0%	50.0%
1～3歳	37	32.4%	67.6%	0.0%
4～6歳	19	36.8%	63.2%	0.0%
7～12歳	66	39.4%	59.1%	1.5%
13～15歳	37	29.7%	67.6%	2.7%



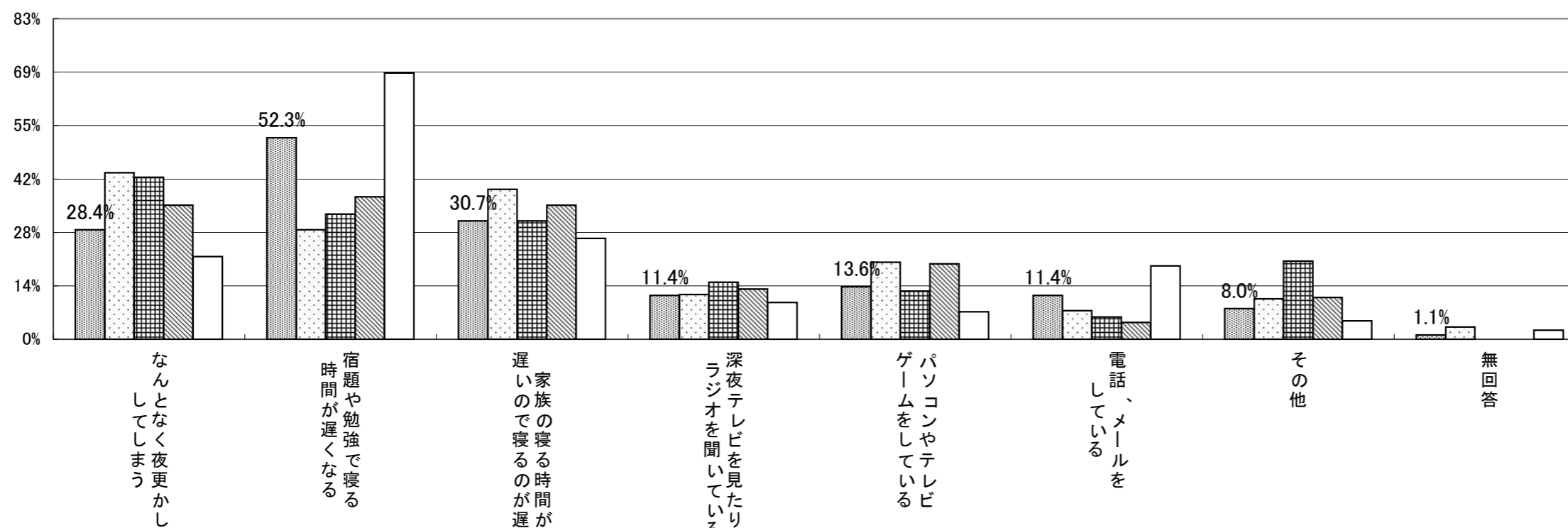
問31 最近、お子さんは睡眠不足だと感じていますか。

	該当数	感じている (N:88)	感じてい ない (N:253)	無回答 (N:11)
全体	352	25.0%	71.9%	3.1%
性別				
男	183	25.5%	71.8%	2.7%
女	167	29.0%	67.3%	3.7%
無回答	2	-	-	-
年齢別				
0歳	20	0.0%	60.0%	40.0%
1～3歳	64	10.9%	89.1%	0.0%
4～6歳	47	12.8%	87.2%	0.0%
7～12歳	141	26.2%	72.3%	1.4%
13～15歳	74	50.0%	48.6%	1.4%
無回答	6	-	-	-
男・年齢別				
0歳	12	0.0%	66.7%	33.3%
1～3歳	27	14.8%	85.2%	0.0%
4～6歳	28	21.4%	78.6%	0.0%
7～12歳	75	25.3%	74.7%	0.0%
13～15歳	37	43.2%	54.1%	2.7%
無回答	4	-	-	-
女・年齢別				
0歳	8	0.0%	50.0%	50.0%
1～3歳	37	8.1%	91.9%	0.0%
4～6歳	19	0.0%	100.0%	0.0%
7～12歳	66	27.3%	69.7%	3.0%
13～15歳	37	56.8%	43.2%	0.0%



問32 問30で「1. 感じている」と答えたお子さんは、睡眠不足になる理由は主にどのようなことだと思われますか。[複数回答]

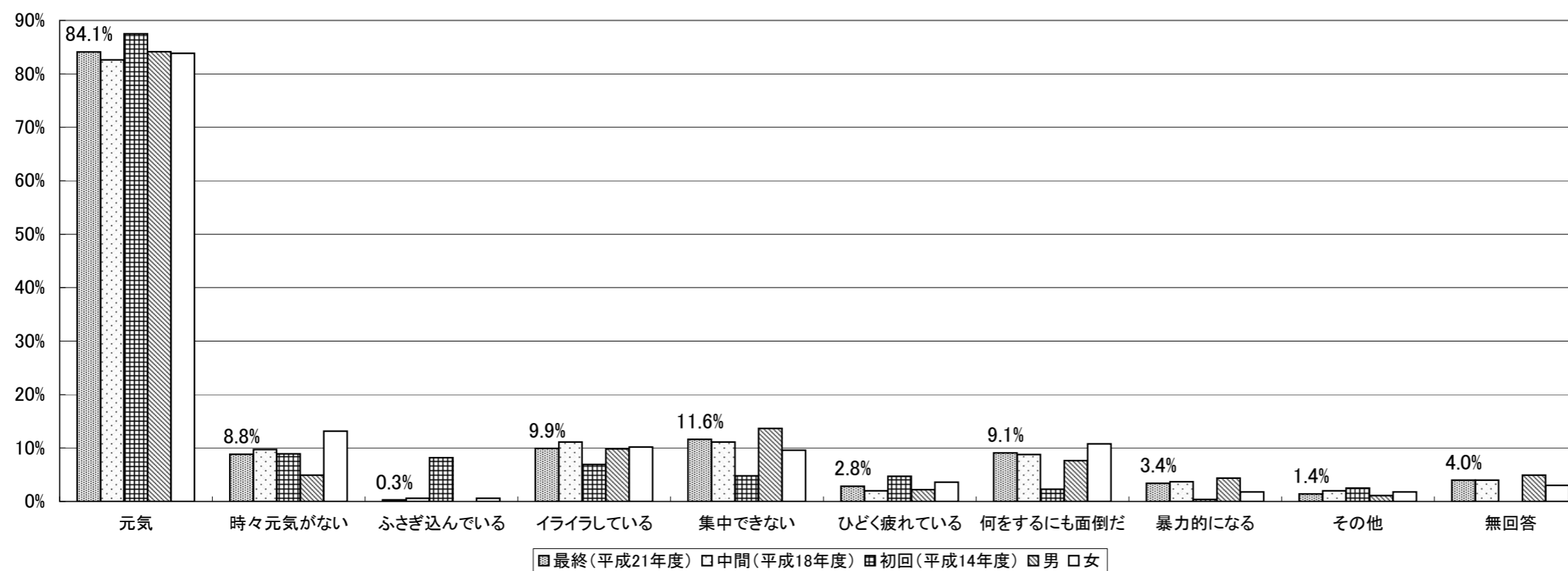
	該当数	なんとなく夜更かししてしまう (N:25)	宿題や勉強で寝る時間が遅くなる (N:46)	家族の寝る時間が遅いので寝るのが遅い (N:27)	深夜テレビを見たり、ラジオを聞いている (N:10)	パソコンやテレビゲームをしている (N:12)	電話、メールをしている (N:10)	その他 (N:7)	無回答 (N:1)
全体	88	28.4%	52.3%	30.7%	11.4%	13.6%	11.4%	8.0%	1.1%
性別									
男	46	34.8%	37.0%	34.8%	13.0%	19.6%	4.3%	10.9%	0.0%
女	42	21.4%	69.0%	26.2%	9.5%	7.1%	19.0%	4.8%	2.4%
無回答	2	-	-	-	-	-	-	-	-
年齢別									
0歳	0	-	-	-	-	-	-	-	-
1～3歳	7	28.6%	0.0%	57.1%	0.0%	0.0%	0.0%	28.6%	40.0%
4～6歳	6	50.0%	0.0%	66.7%	0.0%	0.0%	0.0%	16.7%	0.0%
7～12歳	37	37.8%	43.2%	40.5%	8.1%	5.4%	0.0%	8.1%	2.7%
13～15歳	37	16.2%	78.4%	10.8%	18.9%	27.0%	27.0%	2.7%	0.0%
無回答	1	-	-	-	-	-	-	-	-
男・年齢別									
0歳	0	-	-	-	-	-	-	-	-
1～3歳	4	25.0%	0.0%	75.0%	0.0%	0.0%	0.0%	0.0%	0.0%
4～6歳	6	50.0%	0.0%	66.7%	0.0%	0.0%	0.0%	16.7%	0.0%
7～12歳	19	47.4%	26.3%	36.8%	10.5%	5.3%	0.0%	15.8%	0.0%
13～15歳	16	18.8%	68.8%	12.5%	25.0%	50.0%	12.5%	6.3%	0.0%
無回答	1	-	-	-	-	-	-	-	-
女・年齢別									
0歳	0	-	-	-	-	-	-	-	-
1～3歳	3	33.3%	0.0%	33.3%	0.0%	0.0%	0.0%	66.7%	0.0%
4～6歳	0	-	-	-	-	-	-	-	-
7～12歳	18	27.8%	61.1%	44.4%	5.6%	5.6%	0.0%	0.0%	5.6%
13～15歳	21	14.3%	85.7%	9.5%	14.3%	9.5%	38.1%	0.0%	0.0%



■最終(平成21年度) □中間(平成18年度) ▨初回(平成14年度) ▨男 □女

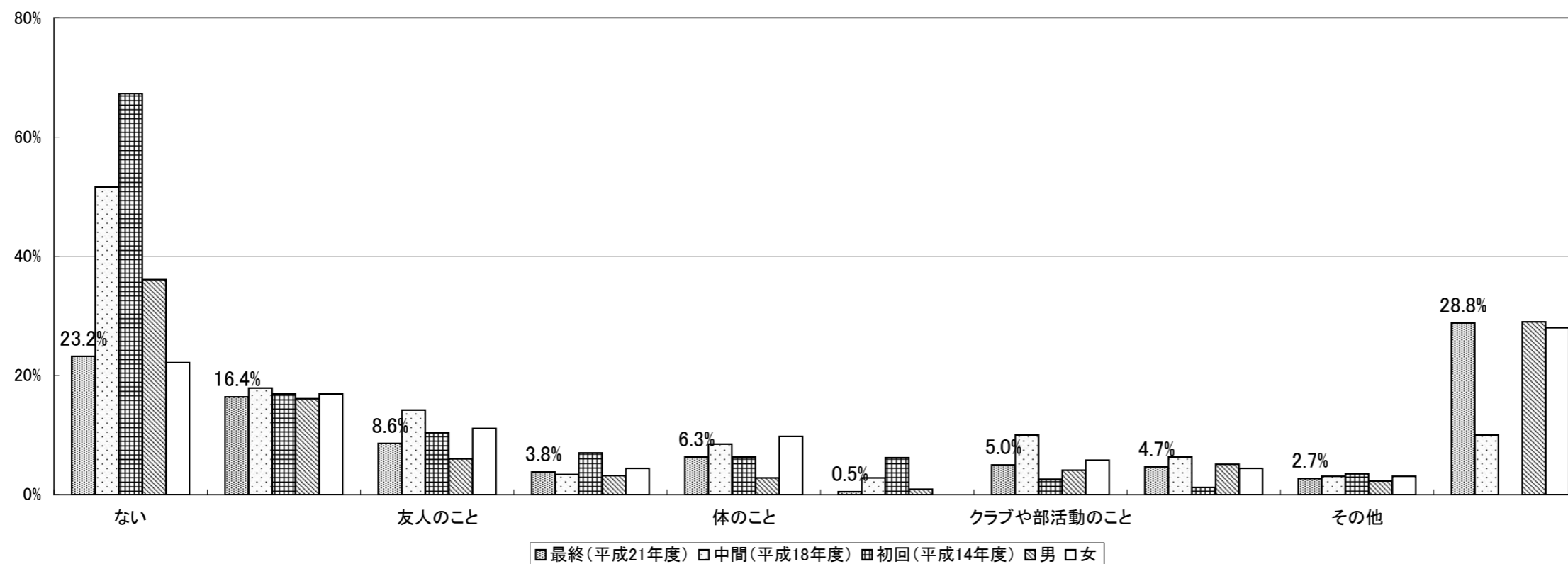
問33 お子さんの現在の様子はどうですか。[複数回答]

	該当数	元気 (N:296)	時々元気がない (N:31)	ふさぎ込んでいる (N:1)	イライラしている (N:35)	集中できない (N:41)	ひどく疲れている (N:10)	何をすることも面倒だ (N:32)	暴力的になる (N:12)	その他 (N:5)	無回答 (N:14)
全体	352	84.1%	8.8%	0.3%	9.9%	11.6%	2.8%	9.1%	3.4%	1.4%	4.0%
性別											
男	183	84.2%	4.9%	0.0%	9.8%	13.7%	2.2%	7.7%	4.4%	1.1%	4.9%
女	167	83.8%	13.2%	0.6%	10.2%	9.6%	3.6%	10.8%	1.8%	1.8%	3.0%
無回答	2	-	-	-	-	-	-	-	-	-	-
年齢別											
0歳	20	60.0%	0.0%	0.0%	0.0%	0.0%	0.0%	0.0%	0.0%	0.0%	40.0%
1～3歳	64	96.9%	3.1%	0.0%	1.6%	3.1%	1.6%	0.0%	40.0%	1.6%	0.0%
4～6歳	47	93.6%	0.0%	0.0%	4.3%	12.8%	2.1%	2.1%	4.3%	2.1%	4.3%
7～12歳	141	85.8%	11.3%	0.0%	12.8%	14.2%	2.1%	13.5%	4.3%	0.7%	1.4%
13～15歳	74	68.9%	17.6%	1.4%	18.9%	16.2%	6.8%	16.2%	1.4%	2.7%	2.7%
無回答	6	-	-	-	-	-	-	-	-	-	-
男・年齢別											
0歳	12	58.3%	0.0%	0.0%	0.0%	0.0%	0.0%	0.0%	0.0%	0.0%	41.7%
1～3歳	27	96.3%	7.4%	0.0%	0.0%	0.0%	3.7%	0.0%	0.0%	0.0%	0.0%
4～6歳	28	92.9%	0.0%	0.0%	7.1%	17.9%	3.6%	3.6%	3.6%	3.6%	3.6%
7～12歳	75	84.0%	6.7%	0.0%	12.0%	16.0%	1.3%	10.7%	8.0%	1.3%	1.3%
13～15歳	37	75.7%	5.4%	0.0%	18.9%	18.9%	2.7%	13.5%	2.7%	0.0%	5.4%
無回答	4	-	-	-	-	-	-	-	-	-	-
女・年齢別											
0歳	8	62.5%	0.0%	0.0%	0.0%	0.0%	0.0%	0.0%	0.0%	0.0%	37.5%
1～3歳	37	97.3%	0.0%	0.0%	2.7%	5.4%	0.0%	0.0%	5.4%	2.7%	0.0%
4～6歳	19	94.7%	0.0%	0.0%	0.0%	5.3%	0.0%	0.0%	5.3%	0.0%	5.3%
7～12歳	66	87.9%	16.7%	0.0%	13.6%	12.1%	3.0%	16.7%	0.0%	0.0%	1.5%
13～15歳	37	62.2%	29.7%	2.7%	18.9%	13.5%	10.8%	18.9%	0.0%	5.4%	0.0%



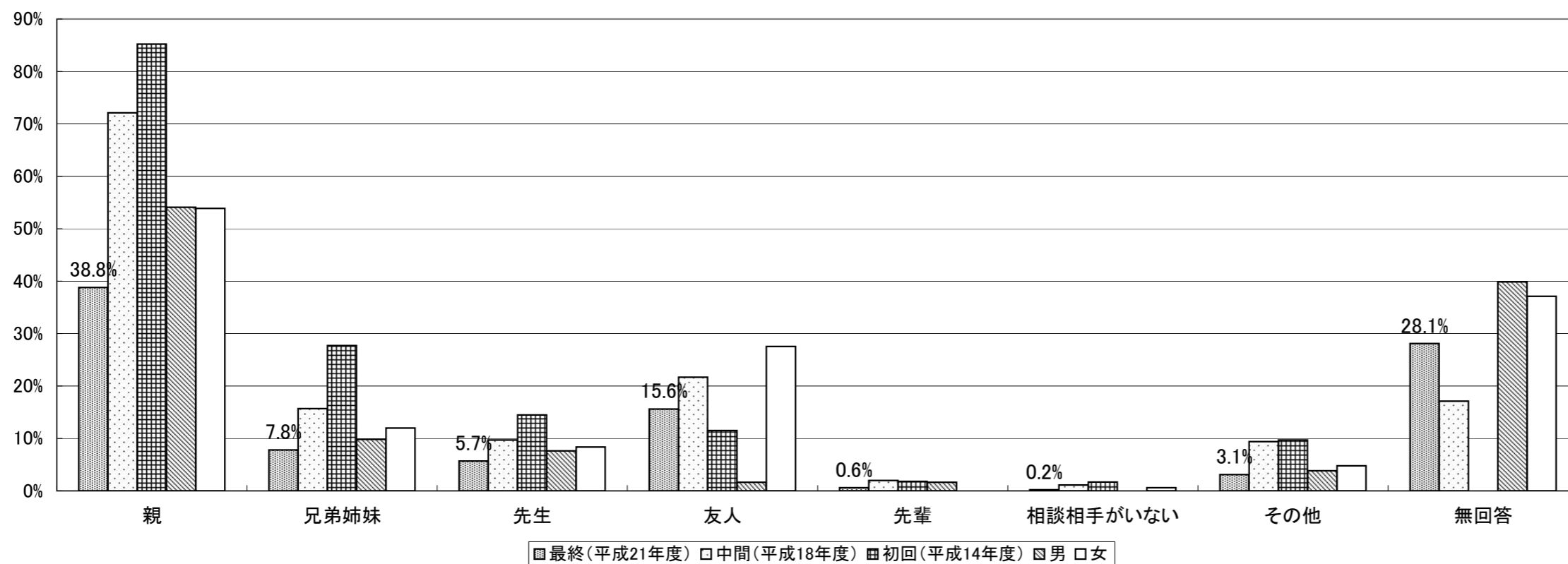
問34 お子さんはどんな悩みや心配事がありますか。[複数回答]

	該当数	ない (N:103)	勉強のこと (N:73)	友人のこと (N:38)	家族のこと (N:17)	体のこと (N:28)	塾のこと (N:2)	クラブや部活動のこと (N:22)	将来のこと (N:21)	その他 (N:12)	無回答 (N:128)
全体	352	23.2%	16.4%	8.6%	3.8%	6.3%	0.5%	5.0%	4.7%	2.7%	28.8%
性別											
男	183	36.1%	16.1%	6.0%	3.2%	2.8%	0.9%	4.1%	5.1%	2.3%	29.0%
女	167	22.2%	16.9%	11.1%	4.4%	9.8%	0.0%	5.8%	4.4%	3.1%	28.0%
無回答	2	-	-	-	-	-	-	-	-	-	-
年齢別											
0歳	20	25.0%	0.0%	0.0%	0.0%	0.0%	0.0%	0.0%	0.0%	0.0%	75.0%
1～3歳	64	12.5%	0.0%	0.0%	0.0%	0.0%	0.0%	0.0%	40.0%	0.0%	87.5%
4～6歳	47	8.5%	2.1%	6.4%	4.3%	0.0%	0.0%	0.0%	0.0%	2.1%	83.0%
7～12歳	141	47.5%	19.1%	19.9%	5.7%	9.9%	1.4%	6.4%	5.7%	5.7%	7.8%
13～15歳	74	25.7%	58.1%	9.5%	9.5%	16.2%	0.0%	16.2%	17.6%	2.7%	5.4%
無回答	6	-	-	-	-	-	-	-	-	-	-
男・年齢別											
0歳	12	33.3%	0.0%	0.0%	0.0%	0.0%	0.0%	0.0%	0.0%	0.0%	66.7%
1～3歳	27	14.8%	0.0%	0.0%	0.0%	0.0%	0.0%	0.0%	0.0%	0.0%	85.2%
4～6歳	28	10.7%	0.0%	0.0%	0.0%	0.0%	0.0%	0.0%	0.0%	3.6%	85.7%
7～12歳	75	60.0%	16.0%	14.7%	4.0%	4.0%	2.7%	5.3%	6.7%	2.7%	6.7%
13～15歳	37	27.0%	56.8%	5.4%	10.8%	8.1%	0.0%	10.8%	16.2%	2.7%	5.4%
無回答	4	-	-	-	-	-	-	-	-	-	-
女・年齢別											
0歳	8	12.5%	0.0%	0.0%	0.0%	0.0%	0.0%	0.0%	0.0%	0.0%	87.5%
1～3歳	37	10.8%	0.0%	0.0%	0.0%	0.0%	0.0%	0.0%	0.0%	0.0%	89.2%
4～6歳	19	5.3%	5.3%	15.8%	10.5%	0.0%	0.0%	0.0%	0.0%	0.0%	78.9%
7～12歳	66	33.3%	22.7%	25.8%	7.6%	16.7%	0.0%	7.6%	4.5%	9.1%	9.1%
13～15歳	37	24.3%	59.5%	13.5%	8.1%	24.3%	0.0%	21.6%	18.9%	2.7%	5.4%



問35 お子さんは悩みがあるとき、誰に相談しますか。[複数回答]

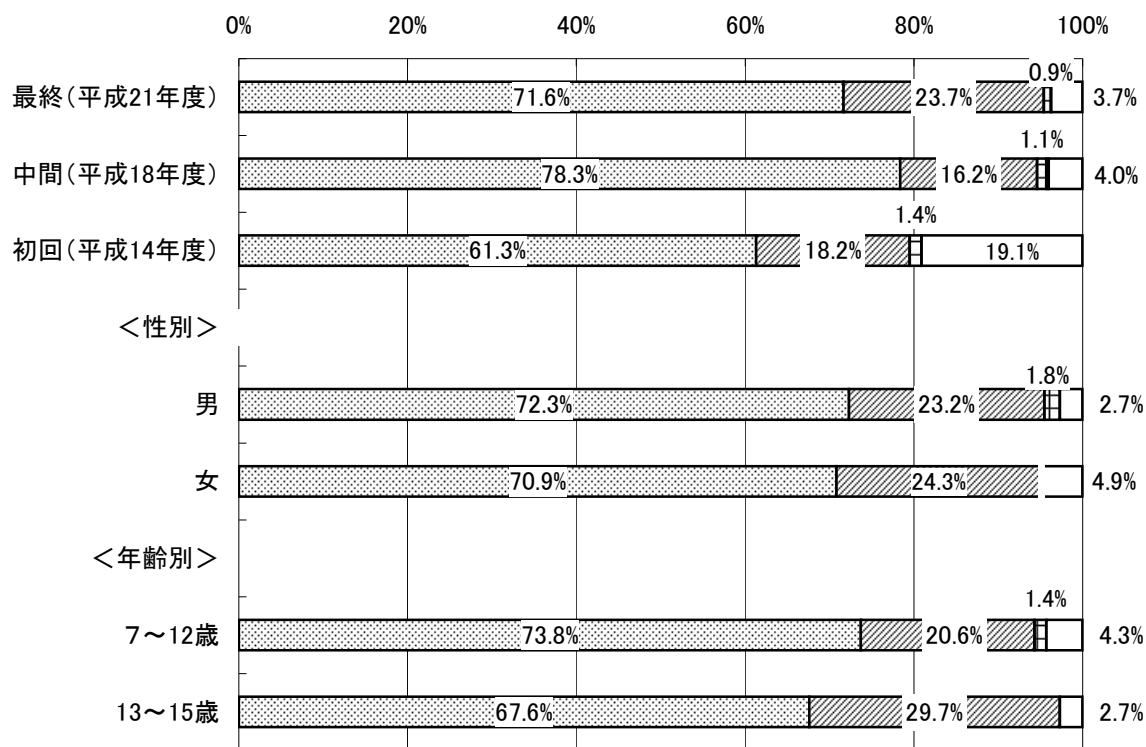
	該当数	親 (N:189)	兄弟姉妹 (N:38)	先生 (N:28)	友人 (N:76)	先輩 (N:3)	相談相手 がいない (N:1)	その他 (N:15)	無回答 (N:137)
全体	352	38.8%	7.8%	5.7%	15.6%	0.6%	0.2%	3.1%	28.1%
性別									
男	183	54.1%	9.8%	7.7%	1.6%	1.6%	0.0%	3.8%	39.9%
女	167	53.9%	12.0%	8.4%	27.5%	0.0%	0.6%	4.8%	37.1%
無回答	2	-	-	-	-	-	-	-	-
年齢別									
0歳	20	0.0%	0.0%	0.0%	0.0%	0.0%	0.0%	0.0%	100.0%
1～3歳	64	6.3%	1.6%	0.0%	0.0%	0.0%	0.0%	4.7%	89.1%
4～6歳	47	12.8%	0.0%	6.4%	2.1%	0.0%	0.0%	0.0%	85.1%
7～12歳	141	87.2%	19.1%	12.8%	23.4%	0.7%	0.0%	5.0%	8.5%
13～15歳	74	71.6%	12.2%	9.5%	54.1%	2.7%	1.4%	6.8%	6.8%
無回答	6	-	-	-	-	-	-	-	-
男・年齢別									
0歳	12	0.0%	0.0%	0.0%	0.0%	0.0%	0.0%	0.0%	100.0%
1～3歳	27	3.7%	3.7%	0.0%	0.0%	0.0%	0.0%	7.4%	88.9%
4～6歳	28	10.7%	0.0%	3.6%	3.6%	0.0%	0.0%	0.0%	89.3%
7～12歳	75	86.7%	18.7%	12.0%	14.7%	1.3%	0.0%	4.0%	10.7%
13～15歳	37	73.0%	5.4%	10.8%	43.2%	5.4%	0.0%	5.4%	8.1%
無回答	4	-	-	-	-	-	-	-	-
女・年齢別									
0歳	8	0.0%	0.0%	0.0%	0.0%	0.0%	0.0%	0.0%	100.0%
1～3歳	37	8.1%	0.0%	0.0%	0.0%	0.0%	0.0%	2.7%	89.2%
4～6歳	19	15.8%	0.0%	10.5%	0.0%	0.0%	0.0%	0.0%	78.9%
7～12歳	66	87.9%	19.7%	13.6%	33.3%	0.0%	0.0%	6.1%	6.1%
13～15歳	37	70.3%	18.9%	8.1%	64.9%	0.0%	2.7%	8.1%	5.4%



【アルコール】

問36 お子さんは、今までにアルコールの入った飲み物(お酒やビールなど)を一口でも飲んだことがありますか。

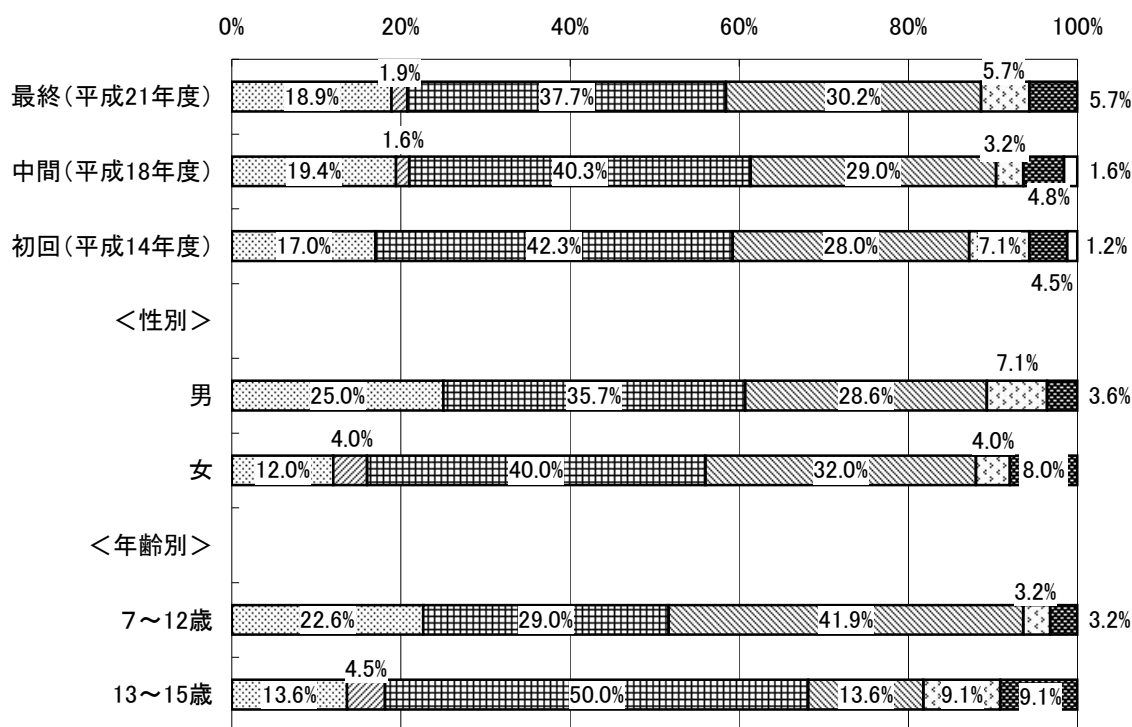
	該当数	飲んだことがない (N:154)	以前飲んだことがある (N:51)	時々飲んでいる (N:2)	よく飲んでいる (N:0)	無回答 (N:8)
全体	215	71.6%	23.7%	0.9%	0.0%	3.7%
性別						
男	112	72.3%	23.2%	1.8%	0.0%	2.7%
女	103	70.9%	24.3%	0.0%	0.0%	4.9%
年齢別						
7～12歳	141	73.8%	20.6%	1.4%	0.0%	4.3%
13～15歳	74	67.6%	29.7%	0.0%	0.0%	2.7%
男・年齢別						
7～12歳	75	69.3%	25.3%	2.7%	0.0%	2.7%
13～15歳	37	78.4%	18.9%	0.0%	0.0%	2.7%
女・年齢別						
7～12歳	66	78.8%	15.2%	0.0%	0.0%	6.1%
13～15歳	37	56.8%	40.5%	0.0%	0.0%	2.7%



□ 飲んだことがない ▨ 以前飲んだことがある ▤ 時々飲んでいる ■ よく飲んでいる ○ 無回答

問37 問35で「2. 以前飲んだことがある」、「3. 時々飲んでいる」、「4. よく飲んでいる」を選んだ方におたずねします。お子さんがアルコールを飲んだきっかけは何ですか。

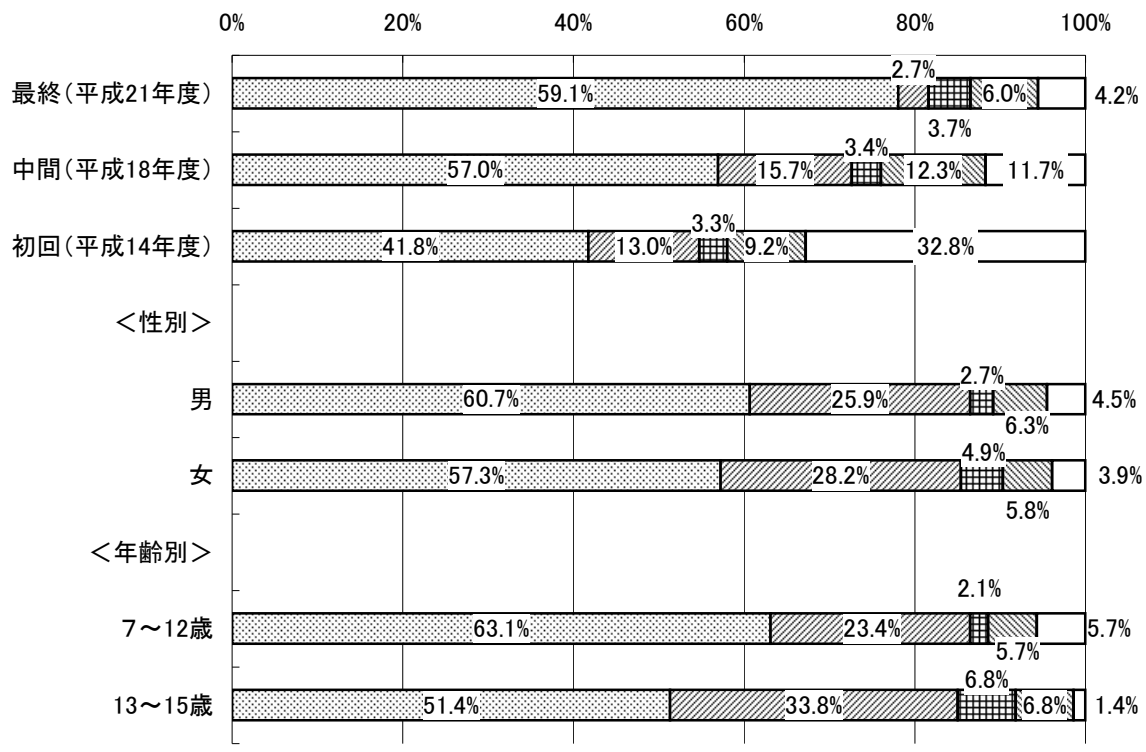
	該当数	家族にす すめられ て (N:10)	友人にす すめられ て (N:1)	飲んでみ たかった (N:20)	知らずに 飲んだ (N:16)	なんとなく (N:3)	その他 (N:3)	無回答 (N:0)
全体	53	18.9%	1.9%	37.7%	30.2%	5.7%	5.7%	0.0%
性別								
男	28	25.0%	0.0%	35.7%	28.6%	7.1%	3.6%	0.0%
女	25	12.0%	4.0%	40.0%	32.0%	4.0%	8.0%	0.0%
年齢別								
7～12歳	31	22.6%	0.0%	29.0%	41.9%	3.2%	3.2%	0.0%
13～15歳	22	13.6%	4.5%	50.0%	13.6%	9.1%	9.1%	0.0%
男・年齢別								
7～12歳	21	23.8%	0.0%	28.6%	38.1%	4.8%	4.8%	0.0%
13～15歳	18	0.0%	0.0%	57.1%	0.0%	14.3%	0.0%	0.0%
女・年齢別								
7～12歳	11	20.0%	0.0%	30.0%	50.0%	0.0%	0.0%	0.0%
13～15歳	7	6.7%	6.7%	46.7%	20.0%	6.7%	13.3%	0.0%



家族にすすめられて
 友人にすすめられて
 飲んでみたかった
 知らずに飲んだ
 なんとなく
 その他
 無回答

問38 お子さんは、もし周囲の人からビールやお酒などのアルコールをすすめられたら、断ることができると思いますか。

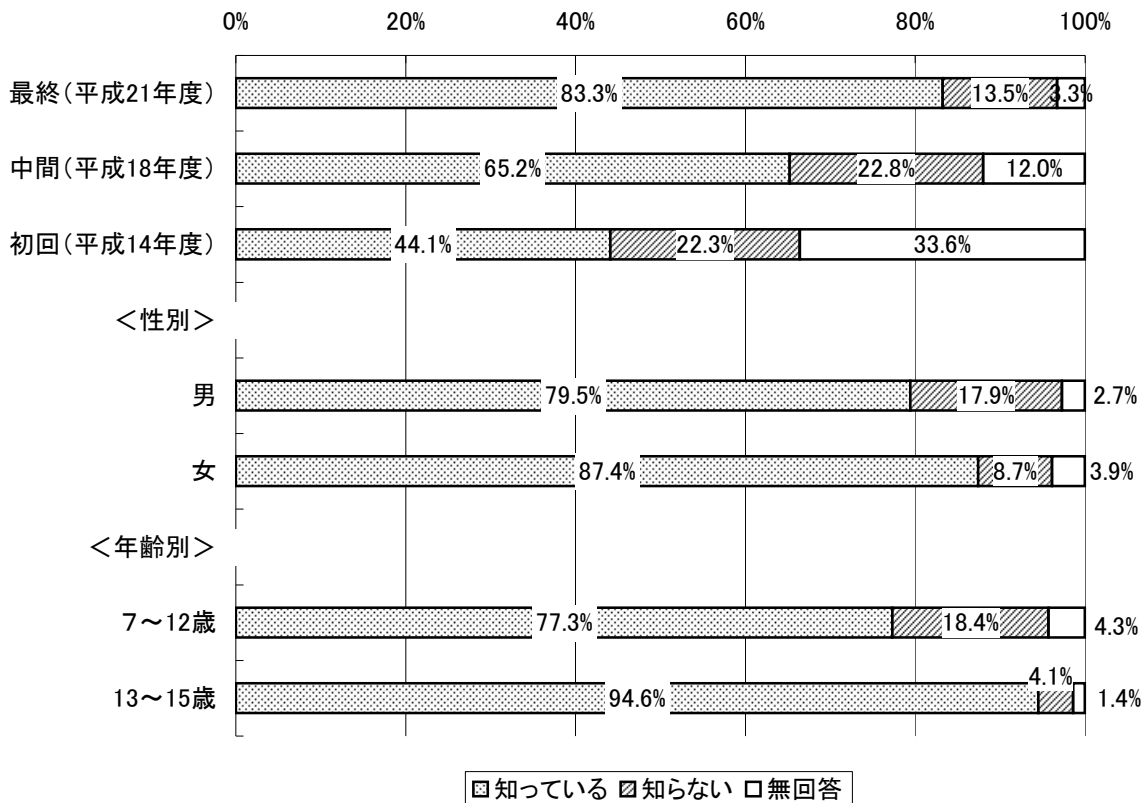
	該当数	できる (N:127)	たぶんで きる (N:58)	できない (N:8)	わから ない (N:13)	無回答 (N:9)
全体	215	59.1%	2.7%	3.7%	6.0%	4.2%
性別						
男	112	60.7%	25.9%	2.7%	6.3%	4.5%
女	103	57.3%	28.2%	4.9%	5.8%	3.9%
年齢別						
7～12歳	141	63.1%	23.4%	2.1%	5.7%	5.7%
13～15歳	74	51.4%	33.8%	6.8%	6.8%	1.4%
男・年齢別						
7～12歳	75	62.7%	22.7%	1.3%	8.0%	5.3%
13～15歳	37	56.8%	32.4%	5.4%	2.7%	2.7%
女・年齢別						
7～12歳	66	63.6%	24.2%	3.0%	3.0%	6.1%
13～15歳	37	45.9%	35.1%	8.1%	10.8%	0.0%



できる
 たぶんで
きる
 できない
 わから
ない
 無回答

問39 お子さんは、お酒を飲み過ぎると身体に害があることを知っていますか。

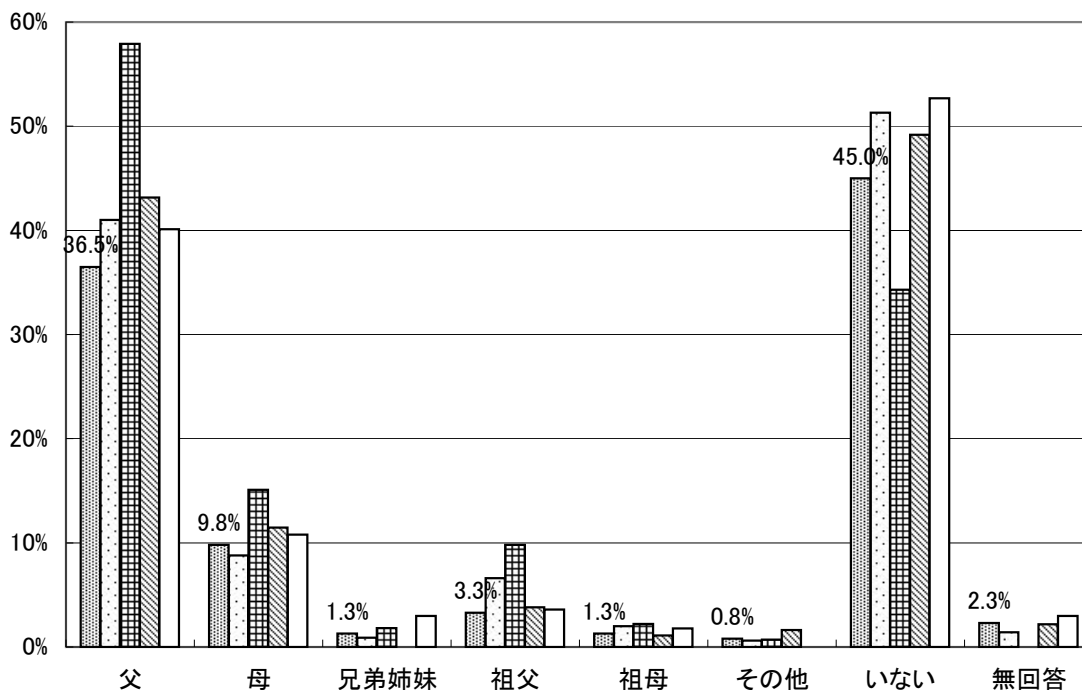
	該当数	知っている	知らない	無回答
		(N:179)	(N:29)	(N:7)
全体	215	83.3%	13.5%	3.3%
性別				
男	112	79.5%	17.9%	2.7%
女	103	87.4%	8.7%	3.9%
年齢別				
7～12歳	141	77.3%	18.4%	4.3%
13～15歳	74	94.6%	4.1%	1.4%
男・年齢別				
7～12歳	75	73.3%	24.0%	2.7%
13～15歳	37	91.9%	5.4%	2.7%
女・年齢別				
7～12歳	66	81.8%	12.1%	6.1%
13～15歳	37	97.3%	2.7%	0.0%



【たばこ】

問40 家庭内でたばこを吸うかたはいますか。[複数回答]

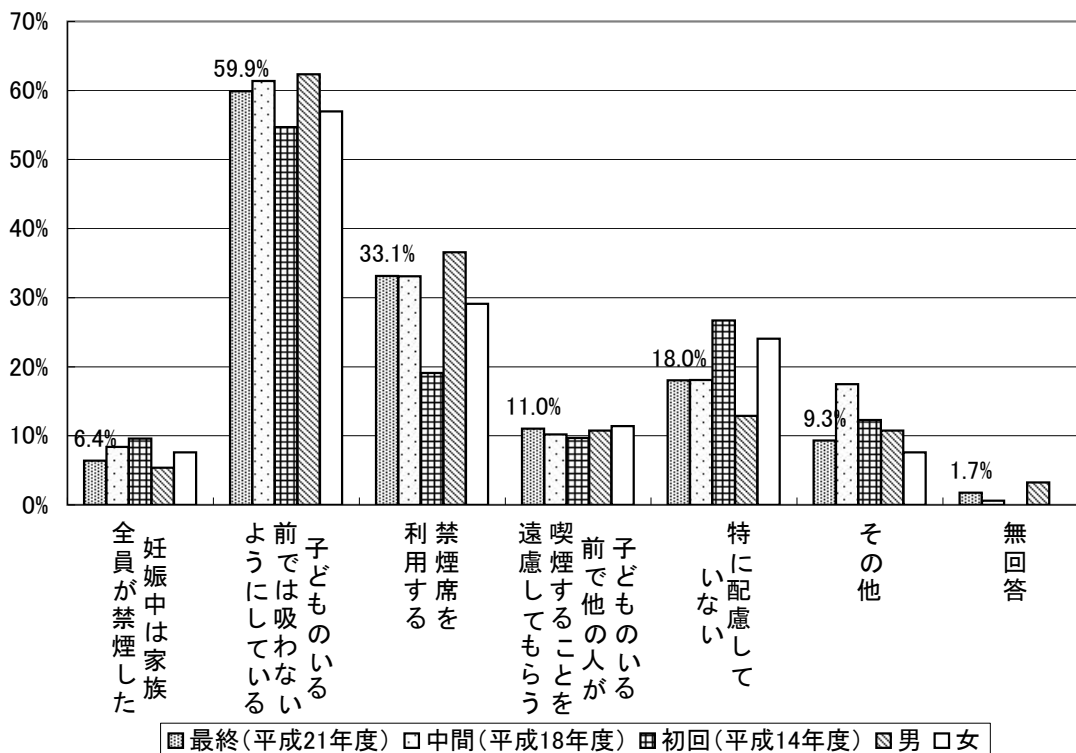
	該当数	父	母	兄弟姉妹	祖父	祖母	その他	いない	無回答
		(N:146)	(N:39)	(N:5)	(N:13)	(N:5)	(N:3)	(N:180)	(N:9)
全体	352	36.5%	9.8%	1.3%	3.3%	1.3%	0.8%	45.0%	2.3%
性別									
男	183	43.2%	11.5%	0.0%	3.8%	1.1%	1.6%	49.2%	2.2%
女	167	40.1%	10.8%	3.0%	3.6%	1.8%	0.0%	52.7%	3.0%
無回答	2	—	—	—	—	—	—	—	—
年齢別									
0歳	20	30.0%	10.0%	0.0%	5.0%	0.0%	0.0%	220.0%	15.0%
1～3歳	64	39.1%	4.7%	0.0%	3.1%	0.0%	1.6%	56.3%	40.0%
4～6歳	47	38.3%	4.3%	0.0%	4.3%	0.0%	0.0%	53.2%	4.3%
7～12歳	141	44.0%	14.9%	0.7%	4.3%	2.1%	1.4%	48.9%	2.1%
13～15歳	74	43.2%	12.2%	5.4%	2.7%	2.7%	0.0%	48.6%	0.0%
無回答	6	—	—	—	—	—	—	—	—
男・年齢別									
0歳	12	33.3%	8.3%	0.0%	0.0%	0.0%	0.0%	50.0%	16.7%
1～3歳	27	51.9%	7.4%	0.0%	7.4%	0.0%	3.7%	40.7%	0.0%
4～6歳	28	42.9%	3.6%	0.0%	7.1%	0.0%	0.0%	46.4%	3.6%
7～12歳	75	44.0%	16.0%	0.0%	2.7%	1.3%	2.7%	49.3%	1.3%
13～15歳	37	35.1%	5.4%	0.0%	2.7%	2.7%	0.0%	59.5%	0.0%
無回答	4	—	—	—	—	—	—	—	—
女・年齢別									
0歳	8	25.0%	12.5%	0.0%	12.5%	0.0%	0.0%	62.5%	12.5%
1～3歳	37	29.7%	0.0%	0.0%	0.0%	0.0%	0.0%	67.6%	2.7%
4～6歳	19	31.6%	5.3%	0.0%	0.0%	0.0%	0.0%	63.2%	5.3%
7～12歳	66	43.9%	13.6%	1.5%	6.1%	3.0%	0.0%	48.5%	3.0%
13～15歳	37	51.4%	18.9%	10.8%	2.7%	2.7%	0.0%	37.8%	0.0%



■最終(平成21年度) □中間(平成18年度) ▨初回(平成14年度) ▩男 □女

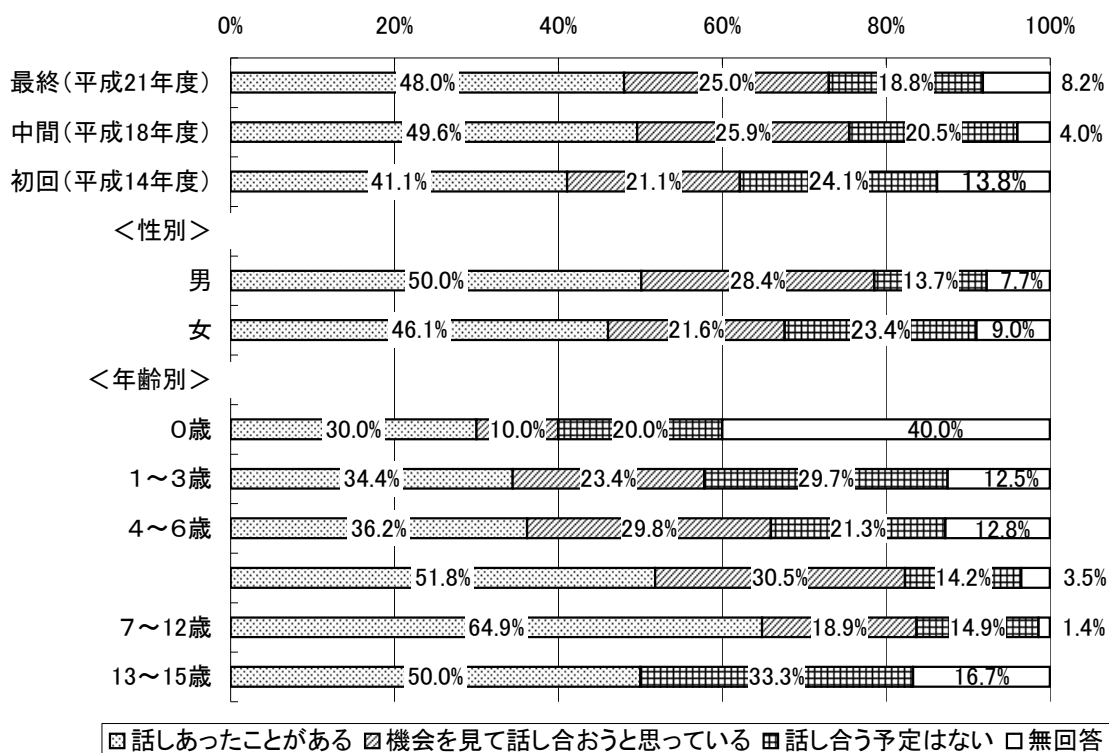
問41 問40で「1～6」を選んだ方におたずねします。たばこに関して子どもへの害を考慮して工夫していることがありますか。[複数回答]

	該当数	妊娠中は家族全員が禁煙した (N:11)	子どものいる前では吸わないようにしている (N:103)	禁煙席を利用する (N:57)	子どものいる前で他の人が喫煙することを遠慮してもらう (N:19)	特に配慮していない (N:31)	その他 (N:16)	無回答 (N:3)
全体	172	6.4%	59.9%	33.1%	11.0%	18.0%	9.3%	1.7%
性別								
男	93	5.4%	62.4%	36.6%	10.8%	12.9%	10.8%	3.2%
女	79	7.6%	57.0%	29.1%	11.4%	24.1%	7.6%	0.0%
年齢別								
0歳	9	0.0%	55.6%	33.3%	22.2%	0.0%	0.0%	0.0%
1～3歳	28	10.7%	92.9%	53.6%	25.0%	3.6%	7.1%	0.0%
4～6歳	22	4.5%	68.2%	36.4%	4.5%	4.5%	9.1%	4.5%
7～12歳	72	5.6%	51.4%	26.4%	9.7%	23.6%	11.1%	1.4%
13～15歳	38	7.9%	44.7%	26.3%	5.3%	31.6%	10.5%	2.6%
無回答	29	—	—	—	—	—	—	—
男・年齢別								
0歳	6	0.0%	66.7%	16.7%	33.3%	0.0%	0.0%	0.0%
1～3歳	16	12.5%	93.8%	50.0%	12.5%	6.3%	12.5%	0.0%
4～6歳	15	6.7%	66.7%	53.3%	6.7%	0.0%	13.3%	6.7%
7～12歳	38	0.0%	47.4%	31.6%	10.5%	23.7%	7.9%	2.6%
13～15歳	15	13.3%	53.3%	20.0%	6.7%	13.3%	20.0%	6.7%
無回答	2	—	—	—	—	—	—	—
女・年齢別								
0歳	3	0.0%	33.3%	66.7%	0.0%	0.0%	0.0%	0.0%
1～3歳	12	8.3%	91.7%	58.3%	41.7%	0.0%	0.0%	0.0%
4～6歳	7	0.0%	71.4%	0.0%	0.0%	14.3%	0.0%	0.0%
7～12歳	34	11.8%	55.9%	20.6%	8.8%	23.5%	14.7%	0.0%
13～15歳	23	4.3%	39.1%	30.4%	4.3%	43.5%	4.3%	0.0%



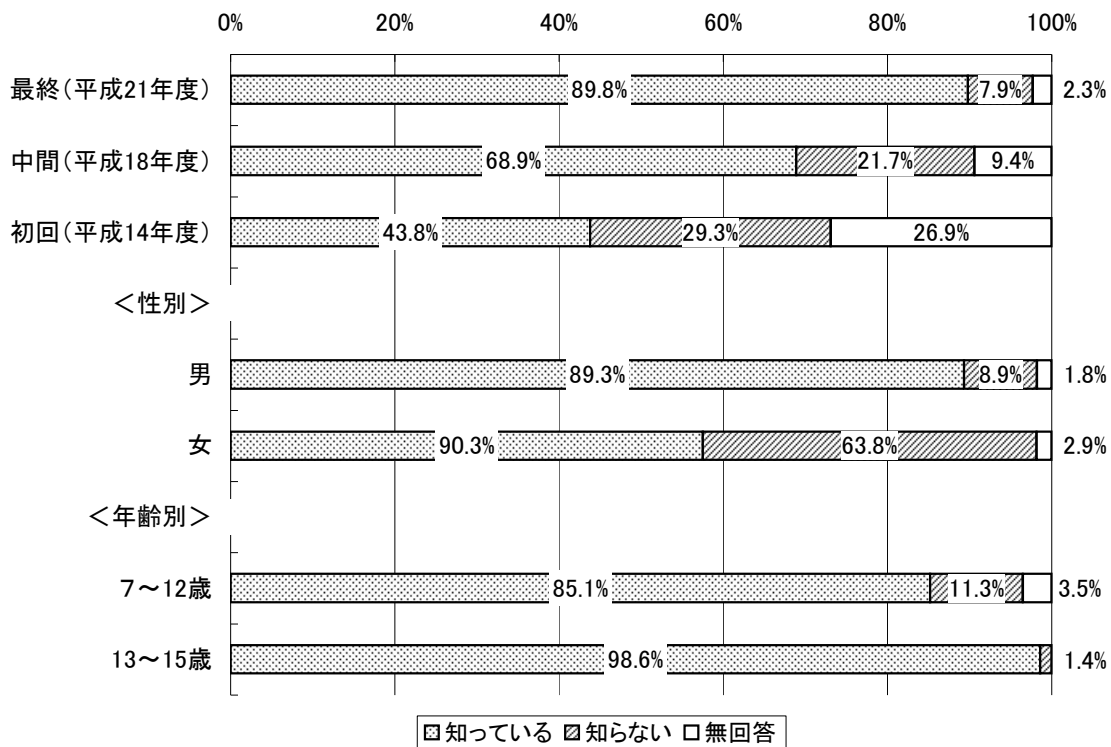
問42 たばこを吸うことによってかかりやすくなる病気などについて家族で話し合うことがありますか。

	該当数	機会を見て話し合おうと思っている			
		話しあったことがある (N:169)	話し合おうと思っ ている (N:88)	話し合う予 定はない (N:66)	無回答 (N:29)
全体	352	48.0%	25.0%	18.8%	8.2%
性別					
男	183	50.0%	28.4%	13.7%	7.7%
女	167	46.1%	21.6%	23.4%	9.0%
無回答	2	—	—	—	—
年齢別					
0歳	20	30.0%	10.0%	20.0%	40.0%
1～3歳	64	34.4%	23.4%	29.7%	12.5%
4～6歳	47	36.2%	29.8%	21.3%	12.8%
7～12歳	141	51.8%	30.5%	14.2%	3.5%
13～15歳	74	64.9%	18.9%	14.9%	1.4%
無回答	6	—	—	—	—
男・年齢別					
0歳	12	25.0%	16.7%	16.7%	41.7%
1～3歳	27	37.0%	29.6%	22.2%	11.1%
4～6歳	28	46.4%	21.4%	17.9%	14.3%
7～12歳	75	50.7%	36.0%	12.0%	1.3%
13～15歳	37	67.6%	24.3%	8.1%	0.0%
無回答	4	—	—	—	—
女・年齢別					
0歳	8	37.5%	0.0%	25.0%	37.5%
1～3歳	37	32.4%	18.9%	35.1%	13.5%
4～6歳	19	21.1%	42.1%	26.3%	10.5%
7～12歳	66	53.0%	24.2%	16.7%	6.1%
13～15歳	29	62.2%	13.5%	21.6%	2.7%



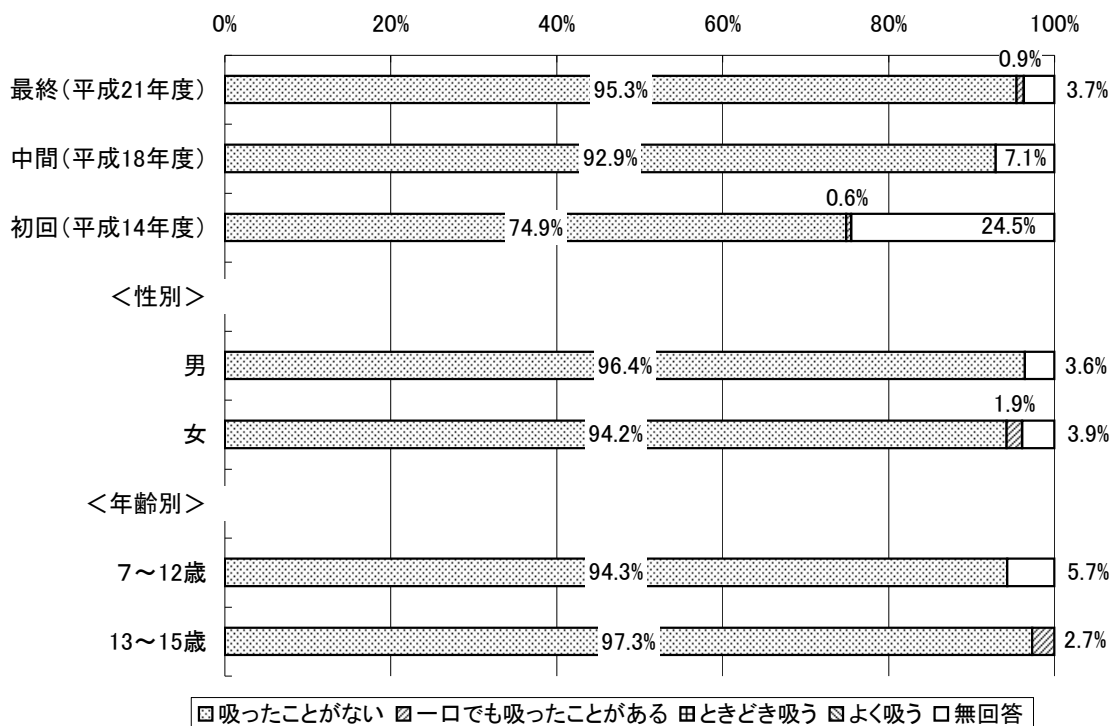
問43 お子さんは、たばこを吸うことで身体に害があることを知っていますか。

	該当数	知っている (N:100)	知らない (N:10)	無回答 (N:2)
全体	215	89.8%	7.9%	2.3%
性別				
男	112	89.3%	8.9%	1.8%
女	103	90.3%	63.8%	2.9%
年齢別				
7～12歳	141	85.1%	11.3%	3.5%
13～15歳	74	98.6%	1.4%	0.0%
男・年齢別				
7～12歳	75	85.3%	12.0%	2.7%
13～15歳	37	97.3%	2.7%	0.0%
女・年齢別				
7～12歳	66	84.8%	10.6%	4.5%
13～15歳	37	100.0%	0.0%	0.0%



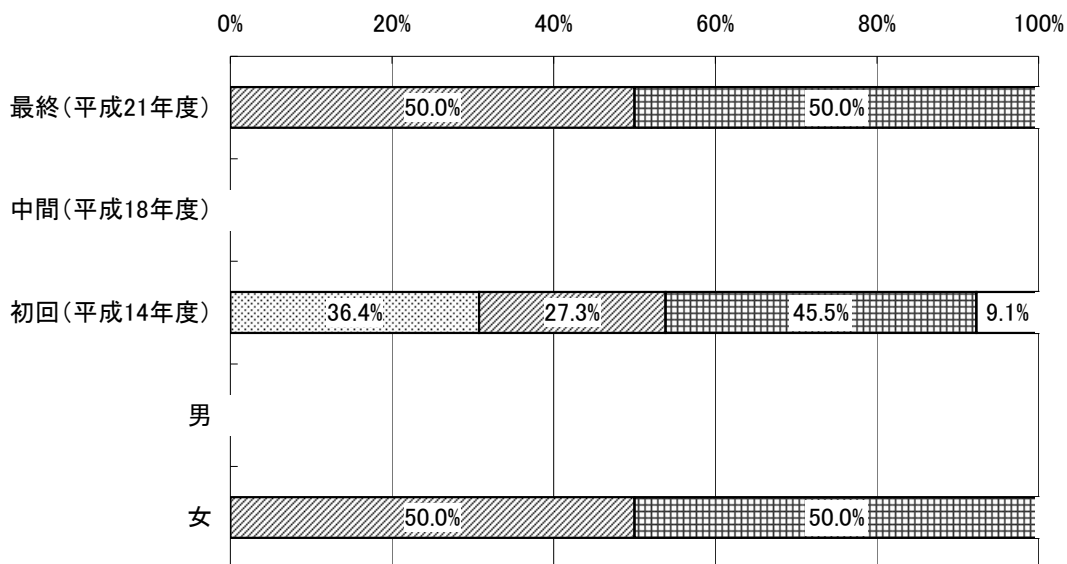
問44 お子さんは、今までにたばこを吸ったことがありますか。

	該当数	吸ったこと がない	一口でも 吸ったこと がある	ときどき 吸う	よく吸う	無回答
		(N:205)	(N:2)	(N:0)	(N:0)	(N:8)
全体	215	95.3%	0.9%	0.0%	0.0%	3.7%
性別						
男	112	94.7%	0.0%	0.0%	0.0%	5.3%
女	103	90.7%	0.0%	0.0%	0.0%	9.3%
年齢別						
7～12歳	141	94.3%	0.0%	0.0%	0.0%	5.7%
13～15歳	74	97.3%	2.7%	0.0%	0.0%	0.0%
男・年齢別						
7～12歳	75	94.7%	0.0%	0.0%	0.0%	5.3%
13～15歳	37	100.0%	0.0%	0.0%	0.0%	0.0%
女・年齢別						
7～12歳	66	93.9%	0.0%	0.0%	0.0%	6.1%
13～15歳	37	94.6%	5.4%	0.0%	0.0%	0.0%



問45 問44で「2～4」を選んだ方におたずねします。お子さんは、たばこをどうやって手に入れましたか。[複数回答]

	該当数	自動販売機	家族からもらう	家族のものを無断でとる	コンビニ等で購入	友人からもらう	その他	無回答
		(N:0)	(N:1)	(N:0)	(N:0)	(N:1)	(N:0)	(N:0)
全体	2	-	50.0%	0.0%	0.0%	50.0%	0.0%	0.0%
性別								
男	0	0.0%	0.0%	0.0%	0.0%	0.0%	0.0%	0.0%
女	2	0.0%	0.0%	0.0%	0.0%	0.0%	0.0%	0.0%
年齢別								
7～12歳	0	0.0%	0.0%	0.0%	0.0%	0.0%	0.0%	0.0%
13～15歳	2	0.0%	50.0%	0.0%	0.0%	50.0%	0.0%	0.0%
男・年齢別								
7～12歳	0	0.0%	0.0%	0.0%	0.0%	0.0%	0.0%	0.0%
13～15歳	0	0.0%	0.0%	0.0%	0.0%	0.0%	0.0%	0.0%
女・年齢別								
7～12歳	0	0.0%	0.0%	0.0%	0.0%	0.0%	0.0%	0.0%
13～15歳	2	0.0%	50.0%	0.0%	0.0%	50.0%	0.0%	0.0%



自動販売機 家族からもらう 家族のものを無断でとる
 コンビニ等で購入 友人からもらう その他
 無回答