

秋田市・河辺町・雄和町
新市建設計画（素案）
財政計画参考資料

（平成17年度～27年度）

科目別見通しの考え方一覧	・・・・・・・・・・	1
秋田市・河辺町・雄和町財政計画構成表（普通会計） 平成17年度～平成27年度の計画額累計	・・・・・・・・・・	2
財政計画総括表（平成17年度～平成27年度）	・・・・・・・・・・	3
財政支援措置一覧（平成16年度～平成27年度）	・・・・・・・・・・	6
主要財政指標		
(1) 経常収支比率の推移	・・・・・・・・・・	7
(2) 起債制限比率の推移	・・・・・・・・・・	7
(3) 公債費比率の推移	・・・・・・・・・・	8
(4) 地方債依存度の推移	・・・・・・・・・・	8

平成15年12月24日

科目別見通しの考え方一覧

歳	地方税	通常分	「改革と展望 - 2002年度改定」の「地方普通会計の姿」（基礎年金国庫負担割合1/3の場合）の各年度増減率を用いて見込む。	
		合併影響分	固定資産税については平成21年度から、それ以外については平成20年度から秋田市の制度に統一するように段階的に移行していくものとして見込む。	
	地方譲与税		「改革と展望 - 2002年度改定」の名目成長率を用いて見込む。	
歳	地方交付税	通常分	「改革と展望 - 2002年度改定」の「地方普通会計の姿」（基礎年金国庫負担割合1/3の場合）の各年度増減率を用いて見込む。	
		合併影響分	普通交付税については、合併算定替分、合併補正分及び合併特例債の元利償還金の70%分を見込む。 特別交付税については、包括的財政支援措置として平成17年度～19年度にわたり省令により算出した額を見込む。	
	その他交付金		「改革と展望 - 2002年度改定」の「地方普通会計の姿」（基礎年金国庫負担割合1/3の場合）の各年度増減率を用いて見込む。	
	分担金・負担金		全体に占める割合の高いものは個別に見込む。 少額のものについては平成15年度決算見込と同額と見込む。	
歳	使用料・手数料	通常分	全体に占める割合の高いものは個別に見込む。 少額のものについては平成13～15年度の平均増減率により見込む。	
		合併影響分	保育料については平成20年度に秋田市の基準になるように段階的に移行していくものとして見込む。	
歳	国庫支出金	通常分	事業に充当されるものは事業費と連動させて個別に見込む。 その他のものについては、平成13～15年度の平均増減率により見込む。	
		合併影響分	合併市町村補助金を見込む。	
歳	県支出金	通常分	事業に充当されるものは事業費と連動させて個別に見込む。 その他のものについては、平成11～15年度の平均増減率により見込む。	
		合併影響分	合併特例交付金（仮称）を見込む。	
	財産収入		基金運用収入については各基金ごとに運用益を見込む。 その他については平成11～15年度の平均決算額に特殊要素を加算して見込む。	
	寄附金		毎年度1千円と見込み、特殊要素は別途加算して見込む。	
	繰入金		特別会計繰入金と基金繰入金を個別に見込む。	
入	繰越金		平成10～14年度の最終予算での繰越金を勘案して見込む。	
	諸収入		平成13～15年度の平均増減率により見込む。	
	地方債		事業計画に基づいて個別に見込む。	
	うち赤字地方債		「改革と展望 - 2002年度改定」の「地方普通会計の姿」により地方財政計画対応一般財源の計を推計し、これから赤字地方債以外を差し引いて見込む。	
	うち合併特例債		事業計画に基づいて個別に見込む。	
歳	人件費	通常分	各要素ごとの積み上げにより見込む。	
		合併影響分	秋田市行政改革大綱に基づく人口1,000人当たりの職員数の水準に、平成25年度まで到達するように段階的に削減していくものとして見込む。	
	扶助費		平成15年度決算見込に基づいて見込む。	
	公債費		借入額と連動させて見込む。	
	物件費	通常分	平成15年度決算見込と「改革と展望 - 2002年度改定」の増減率に基づいて見込む。	
		合併影響分	電算システムの統合等とサービスセンター新設に伴う影響額を見込む。	
	維持補修費		平成15年度地方財政計画における減少率に基づいて見込む。	
	補助費等		公営企業等に対するものについては個別に見込む。 その他については、平成13～15年度の平均決算額とする。	
	貸付金		事業計画に基づいて個別に見込む。	
	投資及び出資金		公営企業等に対するものについては個別に見込む。 その他については、平成13～15年度の平均決算額とする。	
	積立金		事業計画に基づいて個別に見込む。	
	出	繰出金		特別会計への繰出金は個別に見込む。
		普通建設事業等		事業計画に基づいて個別に見込む。

秋田市・河辺町・雄和町財政計画構成表（普通会計） 平成17年度～平成27年度の計画額累計

（単位：百万円）

	合併を前提としない財政計画			合併影響分 (a)+(b)+(c) +(d)+(e)	D					合計 E = A + B + C + D	財政計画		
	秋田市 A	河辺町 B	雄和町 C		行政制度調整 (a)	建設計画事業			財政支援措置 (e)		調整 F	財政計画 G = E + F	
						新規等(b)	財源活用(c)	重複分(d)					
入	地方税	476,839	9,177	8,591	1,751	1,751	0	0	0	0	496,358	2	496,360
	地方譲与税	12,121	1,056	1,361	0	0	0	0	0	0	14,538	0	14,538
	地方交付税	202,583	21,538	19,523	11,323	1,442	0	0	0	9,881	254,967	1	254,966
	その他交付金	60,920	1,771	1,545	0	0	0	0	0	0	64,236	1	64,235
	分担金・負担金	9,251	77	59	7	7	0	0	0	0	9,394	0	9,394
	使用料・手数料	29,131	901	696	472	472	0	0	0	0	31,200	1	31,201
	国庫支出金	160,860	3,521	2,266	5,451	2,034	2,508	5,421	4,872	360	172,098	0	172,098
	県支出金	28,291	2,225	2,895	20	1,161	591	0	10	600	33,431	0	33,431
	財産収入	4,656	84	308	0	0	0	0	0	0	5,048	1	5,049
	寄附金	0	440	0	0	0	0	0	0	0	440	0	440
	繰入金	15,138	359	417	0	0	0	9,931	9,931	0	15,914	1,820	14,094
	繰越金	11,000	550	1,244	0	0	0	0	0	0	12,794	1	12,793
	諸収入	55,892	282	317	340	340	0	0	0	0	56,831	0	56,831
	地方債	122,324	8,455	6,579	18,777	0	9,570	26,719	17,489	23	156,135	1	156,134
	うち赤字地方債	25,538	5,051	4,082	23	0	0	0	0	23	34,648	0	34,648
	うち合併特別債	0	0	0	30,000	0	8,813	21,187	0	0	30,000	0	30,000
	合計	1,189,006	50,436	45,801	38,141	4,885	12,669	42,071	32,302	10,818	1,323,384	1,820	1,321,564
出	人件費	241,820	11,381	8,763	5,817	5,817	0	0	0	0	256,147	0	256,147
	扶助費	201,222	3,394	3,306	2,716	2,716	0	0	0	0	210,638	1	210,637
	公債費	150,257	9,006	7,744	7,848	0	4,713	5,647	2,512	0	174,855	0	174,855
	物件費	151,379	7,507	6,403	8,404	4,881	3,523	0	0	0	173,693	1	173,692
	維持補修費	12,549	332	299	0	0	0	0	0	0	13,180	0	13,180
	補助費等	110,026	5,098	6,158	1,859	21	1,838	0	0	0	123,141	0	123,141
	貸付金	46,205	110	137	312	312	0	0	0	0	46,764	2	46,766
	投資及び出資金	15,253	0	1	1,669	0	1,669	0	0	0	16,923	0	16,923
	積立金	5,591	302	1,205	4,000	0	4,000	0	0	0	11,098	2,467	13,565
	繰出金	79,539	6,194	4,528	510	0	510	0	0	0	90,771	0	90,771
	普通建設事業等	175,165	7,112	7,257	12,354	0	7,410	44,325	39,381	0	201,888	1	201,887
	合計	1,189,006	50,436	45,801	33,855	2,113	23,663	49,972	41,893	0	1,319,098	2,466	1,321,564
	歳入 - 歳出	0	0	0	4,286	2,772	10,994	7,901	9,591	10,818	4,286	4,286	0

平成27年度末基金残高				
財政調整基金	2,053	324	749	3,211
減債基金	489	166	289	5,150
合併市町村振興基金 (仮称)	0	0	0	4,000
合計	2,541	490	1,039	12,361

財政計画総括表

区 分	平成16年度			平成17年度			平成18年度			平成19年度			平成20年度			平成21年度		
	総 額	総 額	増減率	総 額	増減率	総 額	増減率	総 額	増減率	総 額	増減率	総 額	増減率	総 額	増減率	総 額	増減率	
地 方 税	41,946,018	42,574,874	1.5	44,028,174	3.4	45,411,322	3.1	45,473,126	0.1	45,553,232	0.2							
地 方 譲 与 税	1,249,928	1,268,677	1.5	1,296,587	2.2	1,330,298	2.6	1,330,298	0.0	1,330,298	0.0							
地 方 交 付 税	23,956,425	24,175,898	0.9	23,468,516	2.9	22,690,427	3.3	22,614,617	0.3	22,962,548	1.5							
そ の 他 交 付 金	5,612,343	5,670,105	1.0	5,771,479	1.8	5,865,931	1.6	5,865,931	0.0	5,865,931	0.0							
分 担 金 ・ 負 担 金	767,072	767,583	0.1	802,966	4.6	802,959	0.0	802,953	0.0	840,107	4.6							
使 用 料 ・ 手 数 料	2,613,619	2,684,509	2.7	2,784,030	3.7	2,802,730	0.7	2,824,702	0.8	2,845,544	0.7							
国 庫 支 出 金	15,355,912	15,638,657	1.8	16,658,854	6.5	15,040,268	9.7	15,499,814	3.1	16,297,888	5.1							
県 支 出 金	3,128,785	3,144,552	0.5	3,126,608	0.6	3,031,972	3.0	3,058,214	0.9	3,076,760	0.6							
財 産 収 入	459,289	459,043	0.1	459,263	0.0	459,063	0.0	459,093	0.0	459,033	0.0							
寄 附 金	40,002	40,002	0.0	40,002	0.0	40,002	0.0	40,002	0.0	40,002	0.0							
繰 入 金	1,655,032	204,304	87.7	1,202,900	488.8	643,234	46.5	216,028	66.4	213,245	1.3							
繰 越 金	876,740	1,163,053	32.7	1,163,053	0.0	1,163,053	0.0	1,163,053	0.0	1,163,053	0.0							
諸 収 入	5,131,463	5,207,991	1.5	5,251,961	0.8	5,134,785	2.2	5,142,292	0.1	5,148,364	0.1							
地 方 債	20,646,000	19,047,000	7.7	16,801,100	11.8	10,746,200	36.0	11,967,400	11.4	15,597,100	30.3							
うち赤字地方債	6,326,900	5,264,700	16.8	3,984,900	24.3	2,824,600	29.1	2,824,600	0.0	2,824,600	0.0							
うち合併特別債	0	5,826,400	皆増	5,358,500	8.0	2,175,200	59.4	1,126,000	48.2	2,116,000	87.9							
歳 入 合 計	123,438,628	122,046,248	1.1	122,855,493	0.7	115,162,244	6.3	116,457,523	1.1	121,393,105	4.2							
人 件 費	23,964,618	23,221,201	3.1	23,204,293	0.1	24,238,613	4.5	23,671,702	2.3	23,592,949	0.3							
扶 助 費	18,470,416	18,743,362	1.5	18,819,369	0.4	18,861,505	0.2	18,916,174	0.3	19,017,956	0.5							
公 債 費	21,480,890	15,759,204	26.6	15,869,449	0.7	15,575,850	1.9	15,197,571	2.4	15,432,383	1.5							
物 件 費	15,686,143	15,274,452	2.6	15,587,723	2.1	16,591,450	6.4	15,730,481	5.2	15,762,906	0.2							
維 持 補 修 費	1,209,728	1,203,665	0.5	1,197,638	0.5	1,197,638	0.0	1,197,638	0.0	1,197,638	0.0							
補 助 費 等	11,491,602	12,056,142	4.9	12,336,205	2.3	11,273,731	8.6	11,168,826	0.9	11,056,070	1.0							
貸 付 金	3,930,155	4,211,219	7.2	4,222,460	0.3	4,231,952	0.2	4,240,137	0.2	4,247,423	0.2							
投 資 及 び 出 資 金	1,338,812	1,673,975	25.0	1,761,464	5.2	1,622,605	7.9	1,770,980	9.1	1,803,759	1.9							
積 立 金	941,923	4,929,828	423.4	1,301,936	73.6	609,235	53.2	693,304	13.8	728,819	5.1							
繰 出 金	7,017,044	7,398,315	5.4	7,598,175	2.7	7,692,070	1.2	7,809,866	1.5	8,063,163	3.2							
普 通 建 設 事 業 費	17,907,297	17,574,885	1.9	20,956,781	19.2	13,267,595	36.7	16,060,844	21.1	20,490,039	27.6							
歳 出 合 計	123,438,628	122,046,248	1.1	122,855,493	0.7	115,162,244	6.3	116,457,523	1.1	121,393,105	4.2							
財 政 調 整 基 金	3,008,747	2,985,309	0.8	2,985,807	0.0	3,005,675	0.7	2,952,711	1.8	3,021,005	2.3							
減 債 基 金	2,194,153	2,143,086	2.3	2,814,139	31.3	2,729,288	3.0	2,751,934	0.8	2,725,973	0.9							

本計画は、決算見込みの精度を持った予算ベースでの計画である。したがって、繰越金を計上するものである。

(平成17年度～平成27年度)

(単位：千円、%)

平成22年度		平成23年度		平成24年度		平成25年度		平成26年度		平成27年度		区 分
総 額	増減率	総 額	増減率	総 額	増減率	総 額	増減率	総 額	増減率	総 額	増減率	
45,553,220	0.0	45,553,190	0.0	45,553,160	0.0	45,553,131	0.0	45,553,102	0.0	45,553,073	0.0	地 方 税
1,330,298	0.0	1,330,298	0.0	1,330,298	0.0	1,330,298	0.0	1,330,298	0.0	1,330,298	0.0	地 方 譲 与 税
22,859,943	0.4	22,999,612	0.6	23,074,446	0.3	23,207,813	0.6	23,395,365	0.8	23,516,945	0.5	地 方 交 付 税
5,865,931	0.0	5,865,931	0.0	5,865,931	0.0	5,865,931	0.0	5,865,931	0.0	5,865,931	0.0	そ の 他 交 付 金
840,102	0.0	859,368	2.3	899,344	4.7	919,574	2.2	919,569	0.0	939,799	2.2	分 担 金 ・ 負 担 金
2,855,867	0.4	2,858,996	0.1	2,873,559	0.5	2,881,543	0.3	2,889,524	0.3	2,900,469	0.4	使 用 料 ・ 手 数 料
15,953,869	2.1	15,898,098	0.3	15,234,126	4.2	15,410,109	1.2	15,357,209	0.3	15,108,990	1.6	国 庫 支 出 金
2,947,463	4.2	3,017,412	2.4	2,996,606	0.7	3,022,190	0.9	2,984,172	1.3	3,025,176	1.4	県 支 出 金
459,143	0.0	459,133	0.0	459,153	0.0	458,973	0.0	458,563	0.1	458,233	0.1	財 産 収 入
40,002	0.0	40,002	0.0	40,002	0.0	40,002	0.0	40,002	0.0	40,002	0.0	寄 附 金
901,870	322.9	497,263	44.9	1,644,359	230.7	4,036,785	145.5	4,488,208	11.2	45,585	99.0	繰 入 金
1,163,053	0.0	1,163,053	0.0	1,163,053	0.0	1,163,053	0.0	1,163,053	0.0	1,163,053	0.0	繰 越 金
5,148,319	0.0	5,153,903	0.1	5,159,391	0.1	5,156,665	0.1	5,161,455	0.1	5,166,142	0.1	諸 収 入
16,132,700	3.4	12,535,000	22.3	13,166,300	5.0	14,926,300	13.4	13,588,600	9.0	11,625,900	14.4	地 方 債
2,824,600	0.0	2,824,600	0.0	2,824,600	0.0	2,824,600	0.0	2,824,600	0.0	2,801,200	0.8	うち赤字地方債
2,949,000	39.4	2,285,200	22.5	2,800,600	22.6	3,829,700	36.7	1,533,400	60.0	0	100.0	うち合併特例債
122,051,780	0.5	118,231,259	3.1	119,459,728	1.0	123,972,367	3.8	123,195,051	0.6	116,739,596	5.2	歳 入 合 計
23,408,961	0.8	22,964,690	1.9	23,049,877	0.4	23,090,564	0.2	22,904,919	0.8	22,799,622	0.5	人 件 費
19,132,419	0.6	19,239,551	0.6	19,293,826	0.3	19,406,423	0.6	19,516,154	0.6	19,690,007	0.9	扶 助 費
15,893,643	3.0	15,947,697	0.3	16,158,231	1.3	16,454,721	1.8	16,422,069	0.2	16,144,609	1.7	公 債 費
15,676,344	0.5	15,758,310	0.5	15,640,091	0.8	15,615,649	0.2	16,095,719	3.1	15,958,850	0.9	物 件 費
1,197,638	0.0	1,197,638	0.0	1,197,638	0.0	1,197,638	0.0	1,197,638	0.0	1,197,638	0.0	維 持 補 修 費
11,042,996	0.1	10,909,084	1.2	10,914,717	0.1	10,821,661	0.9	10,828,036	0.1	10,733,696	0.9	補 助 費 等
4,254,079	0.2	4,260,286	0.1	4,266,179	0.1	4,271,846	0.1	4,277,355	0.1	4,282,750	0.1	貸 付 金
1,620,279	10.2	1,346,733	16.9	1,343,804	0.2	1,363,061	1.4	1,360,468	0.2	1,255,706	7.7	投 資 及 び 出 資 金
753,385	3.4	702,550	6.7	1,437,499	104.6	744,112	48.2	795,081	6.8	869,159	9.3	積 立 金
8,229,375	2.1	8,426,026	2.4	8,585,727	1.9	8,767,072	2.1	8,988,911	2.5	9,212,028	2.5	繰 出 金
20,842,661	1.7	17,478,694	16.1	17,572,139	0.5	22,239,620	26.6	20,808,701	6.4	14,595,531	29.9	普 通 建 設 事 業 費
122,051,780	0.5	118,231,259	3.1	119,459,728	1.0	123,972,367	3.8	123,195,051	0.6	116,739,596	5.2	歳 出 合 計
2,951,993	2.3	2,942,729	0.3	2,943,091	0.0	2,950,034	0.2	3,093,798	5.1	3,211,100	3.8	財 政 調 整 基 金
2,114,127	22.4	2,039,275	3.5	3,475,080	70.4	4,159,716	19.7	4,650,291	33.8	5,149,701	10.7	減 債 基 金

財政支援措置一覧（平成16年度～平成27年度）

（単位：百万円）

	支援項目	内 容	金 額
国	普通交付税措置	普通交付税額の算定の特例（合併算定替）…特例法第11条第2項 合併が行われた年度とこれに続く10か年度は、合併しなかったものとして算定された普通交付税額を保障。	1,359
		さらに5か年度をかけて合併後の本来の交付税額になるよう激変緩和措置。	120
		合併直後の臨時的経費に対する財政措置（合併補正） …特例法第11条 合併直後の臨時的経費のうち、行政の一体化に要する経費や行政水準・住民負担水準の格差是正に要する経費に対して合併後5か年にわたる包括的財政措置。	2,165
	特別交付税措置	合併市町村に対する財政支援措置 合併が行われた年度又はその翌年度から3か年にわたり一定額の支援。	475
		合併移行経費に対する財政措置（16年度措置） 合併関係市町村が合併市町村の一体性の速やかな確立を図るため合併前に要する経費に対する措置。	500
	合併市町村補助金	合併市町村が市町村建設計画に基づいて行う事業で一体化、合理化、効率化等の一定の要件を満たす経費に対する補助金。	540
県	合併特例交付金 （仮称）	市町村が交付額の範囲内で自己決定・自己責任により事業を実施できるような包括的な財政支援措置。 交付期間は合併後5か年。 交付金額（上限額）＝2億円×合併関係市町村数	600
起 債	合併特例債措置	合併市町村のまちづくりのための建設事業に対する財政措置 合併後10か年度は市町村建設計画に基づく特に必要な事業の経費に合併特例債を充当（95%）でき、元利償還金の70%を普通交付税で措置。	交付税措置額 5,354
		合併市町村振興のための基金造成に対する財政措置 旧市町村単位の地域振興・住民の一体感醸成のため行う基金造成に対し合併特例債を充当（95%）でき、元利償還金の70%を普通交付税で措置。	交付税措置額 1,763

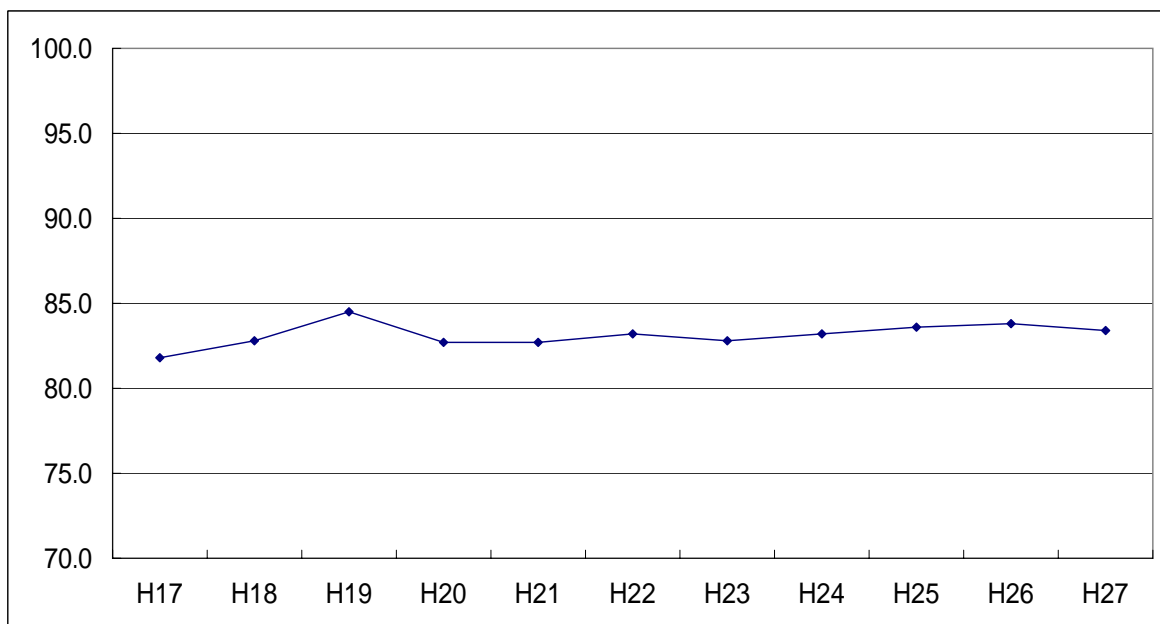
「普通交付税の算定の特例（合併算定替）」では、普通交付税の保障額を計上していることから、P2の合併影響分における「財政支援措置」とは一致しない。
臨時財政対策債については、財源不足として普通交付税と同等の取り扱いとなるものであるが、ここでは記載しない。

主要財政指標

(1) 経常収支比率の推移

(単位：%)

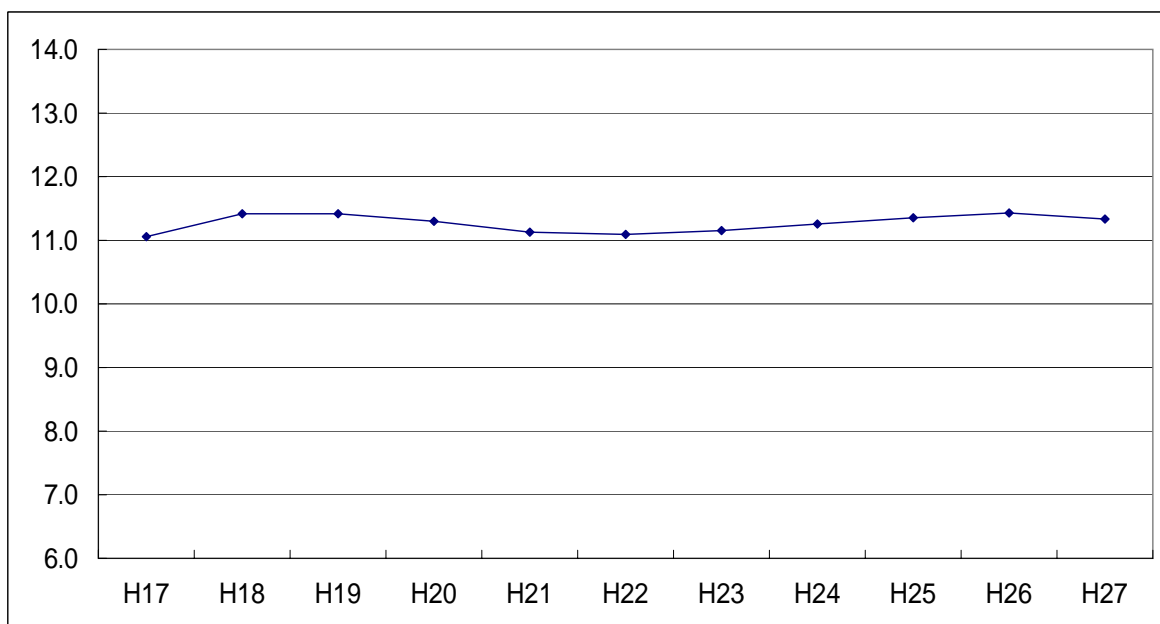
	H17	H18	H19	H20	H21	H22	H23	H24	H25	H26	H27
合併後	81.8	82.8	84.5	82.7	82.7	83.2	82.8	83.2	83.6	83.8	83.4



(2) 起債制限比率の推移

(単位：%)

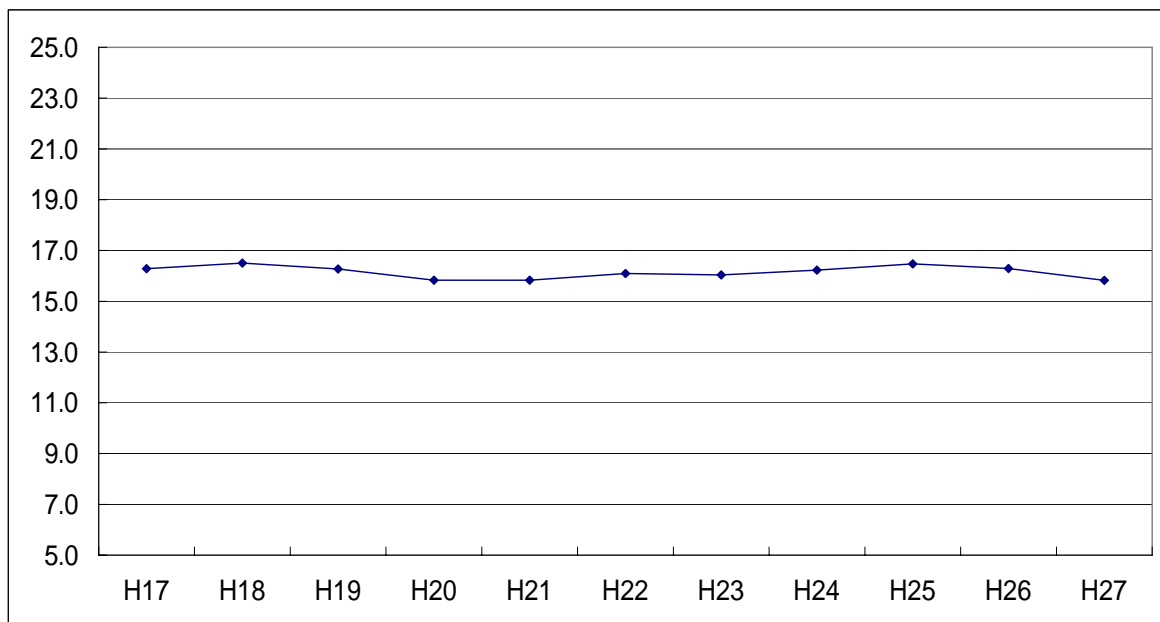
	H17	H18	H19	H20	H21	H22	H23	H24	H25	H26	H27
合併後	11.1	11.4	11.4	11.3	11.1	11.1	11.2	11.3	11.4	11.4	11.3



(3) 公債費比率の推移

(単位：%)

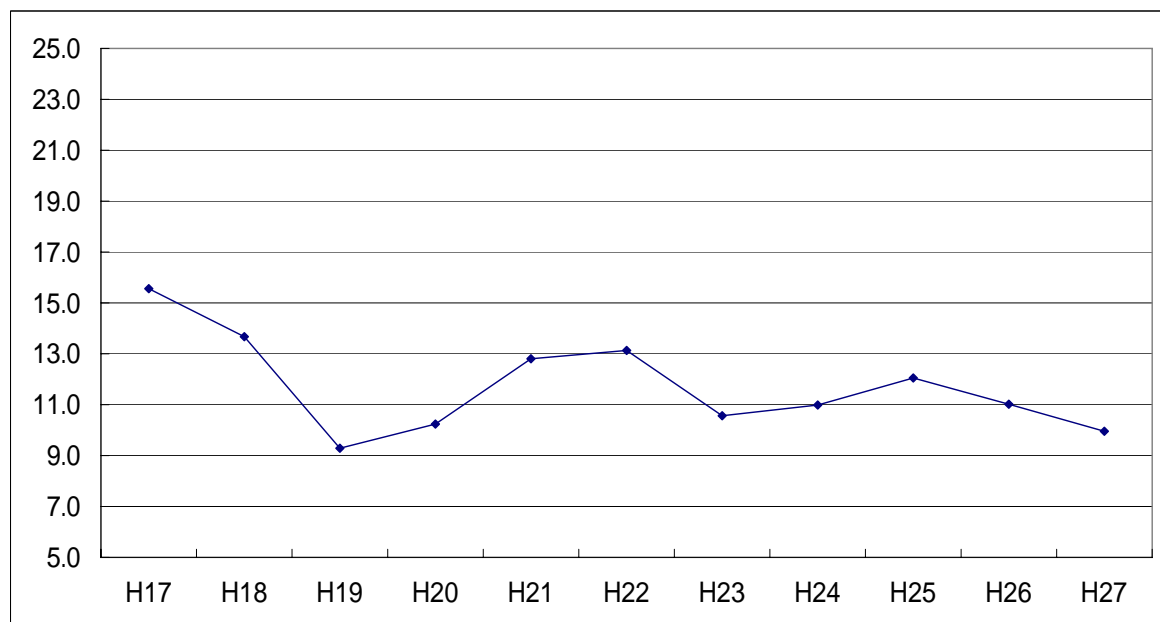
	H17	H18	H19	H20	H21	H22	H23	H24	H25	H26	H27
合併後	16.3	16.5	16.3	15.8	15.8	16.1	16.0	16.2	16.5	16.3	15.8



(4) 地方債依存度の推移

(単位：%)

	H17	H18	H19	H20	H21	H22	H23	H24	H25	H26	H27
合併後	15.6	13.7	9.3	10.2	12.8	13.1	10.6	11.0	12.1	11.0	10.0



市町村建設計画 掲載事業集計表

平成15年12月24日
秋田市・河辺町・雄和町
合併協議会事務局

年次別集計表

(単位:百万円)

年 度	事業費	国	県	市債	その他		一般財源	
					うち合併 特例債	特定財源		
前 期	17年度	13,266	2,941	274	7,953	5,826	131	1,967
	18年度	12,505	3,001	288	7,034	5,359	110	2,072
	19年度	7,994	2,052	224	3,692	2,175	126	1,900
	20年度	5,933	1,397	163	2,535	1,126	98	1,740
	21年度	6,733	1,197	177	3,537	2,116	109	1,713
	22年度	7,207	989	185	4,275	2,949	117	1,641
後 期	23年度	6,192	1,179	179	3,202	2,285	88	1,544
	24年度	8,973	1,221	165	4,743	2,801	1,628	1,216
	25年度	12,644	1,470	163	6,597	3,830	3,039	1,375
	26年度	9,919	1,115	164	4,484	1,533	2,928	1,228
	27年度	4,211	1,009	165	1,927	0	80	1,030
前期計		53,638	11,577	1,311	29,026	19,551	691	11,033
後期計		41,939	5,994	836	20,953	10,449	7,763	6,393
合計		95,577	17,571	2,147	49,979	30,000	8,454	17,426

地域別集計表

(単位:百万円)

地 域 別	事業費	国	県	市債	その他		一般財源
					うち合併 特例債	特定財源	
秋 田 地 域	35,979	10,084	504	19,568	8,826	714	5,109
河 辺 地 域	13,555	3,723	161	8,588	5,386	331	752
雄 和 地 域	11,101	3,525	215	6,630	5,355	59	672
全 地 域	34,942	239	1,267	15,193	10,433	7,350	10,893
合 計	95,577	17,571	2,147	49,979	30,000	8,454	17,426

施策分野別集計表

(単位:百万円)

施策分野別	事業費	国	県	市債	その他		一般財源
					うち合併 特例債	特定財源	
1 環境と調和し快適に暮らす緑豊かなまち	43,290	10,480	1,350	19,846	7,761	741	10,873
2 豊かで夢と希望を持って生きる活力あるまち	10,238	4,712	768	4,014	1,352	363	381
3 安心して健康に過ごす助け合いのまち	9,085	887	29	5,232	4,759	0	2,937
4 可能性を伸ばし生きがいを持てる文化のまち	8,144	1,492	0	5,853	5,853	0	799
5 自ら考え主体となって参加する開かれたまち	24,820	0	0	15,034	10,275	7,350	2,436
合 計	95,577	17,571	2,147	49,979	30,000	8,454	17,426