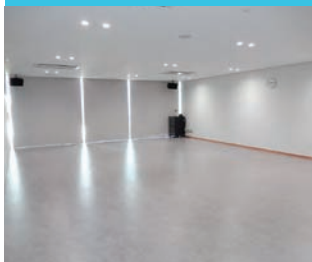


- 貸室(使用料無料、9:00~17:00 1時間単位)
- 企画展示室
- 学習室1・2(通しでの利用可能)
- ※ご利用希望の場合はお電話でご相談ください。
- 営利目的での使用不可。(予約は1ヶ月前から3日前まで)



企画展示室(2F)

広さ/110㎡
机/22台 イス/90脚
展示パネル(W880×H1800)/20枚
壁面/ピクチャーレール有
ホワイトボード/2台
案内板/1台
音響セット(有線マイク2、ワイヤレス2
(ハンド1、タイピン1)、CDプレイヤー等)/1式



学習室1・2(2F)

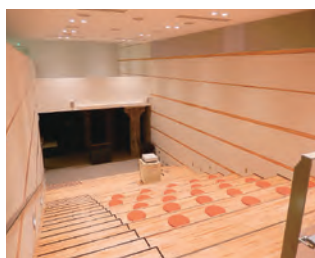
広さ/約30㎡
机/6台 イス/18脚
ホワイトボード/1台
案内板/1台
※1・2通し(約60㎡)での利用可能(写真)

その他共通備品

プロジェクター/1台
スクリーン/1台

団体・学校利用など

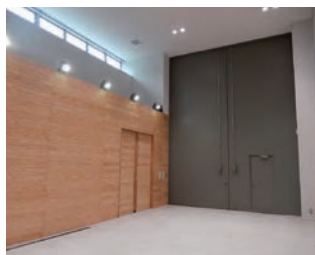
平和学習等で、土崎空襲の講話などご希望の場合は、お電話でお問い合わせください。



階段教室

曳山行事の伝承など

湊ばやしの練習や、曳山の組み立て練習などにご利用いただけます。



伝承室(1F)



駐車場の入り方

- 能代・青森方面からお車でおいでになる場合
 - 1 信号機のある「土崎消防署入口」交差点を右折
 - 2 一本目の通りを左折
 - 3 次の交差点を左折
 - 4 一本目の通りを右折
 - 5 左手に見える駐車場入口から入場
 - 由利本荘方面からお車でおいでになる場合
 - 1 国道沿いの駐車場入口から入場
- ※道幅が狭いので、バスの場合は、事前にご相談ください。

入館料/無料
開館時間/9:00~17:00
休館日/火曜日(火曜日が祝日の場合は翌日)
年末年始(12/29~1/3)
駐車場/28台(障がい者用2台)
(大型バスの場合は事前にご連絡ください。)

秋田市土崎みなと歴史伝承館

(設置者:秋田市 指定管理者:土崎みなと街づくり協議会)
〒011-0945 秋田市土崎港西三丁目10-27
TEL. 018-838-4244 FAX. 018-838-4245

秋田市 土崎みなと 歴史伝承館



Tsuchizaki Minato Port Area
Historical Museum

Akita City