



秋晴れの河辺へそ公園でバーベキュー（秋大附属小・野球スポーツ少年団のみなさん）

広 報  
市民の生活情報誌  
あきた

火災、救急、いざというときの  
**119番通報!**

- 4 市長ほっとコラム  
「日本人ノーベル賞四人の快挙に思う」  
技能功労者・優秀技能者表彰
- 6 市役所からのお知らせ  
花だんコンクール表彰 新成人のつどい
- 10 健康 育児  
来年度の保育所入所申し込み
- 16 情報チャンネルa
- 20 11月は児童虐待防止推進月間

2008 平成20年 編集発行●秋田市広報課

11月7日号 NO.1684 毎月第1・第3金曜日発行

# 119番通報!

火災

救急

11月9日は「119番の日」です。

電話するときの注意点は？ 火災を防ぐには？

「119番」をあらためて考えてみましょう。

## 電話

慌てずに、場所や状況を詳しく



電話で通報するときは、次の情報を正確に伝えてください。

**火災**：①場所はどこか②場所の目安になる目標物③火災の状況④通報者の氏名と電話番号

**救急**：①急病か事故か②救急車が必要な場所③病気、けがの様子④患者の年齢、性別

### 携帯電話、IP電話のときは

携帯電話から通報するときは、通報者の場所を確認するため、住所や現場の状況を詳しく説明してください。また、車を運転中のかたは、必ず安全な



消防本部指令室は24時間体制で対応しています

場所に停車してから通報するようお願いします。電波状況が悪いときは、一般電話や公衆電話を使用してください。電話番号が「050」で始まるIP電話からは、119番通報ができない場合があります。携帯電話から通報するか、消防本部指令課へ電話してください。☎(823)4265

### 火災・災害情報は

#### 「消防テレホンガイド」へ

119番は、火災の問い合わせはできません。火災など災害情報の問い合わせは、「消防テレホンガイド」へ。

☎0180-99-1191

※NTTひかり電話からは…

☎(823)5377

## 火災

冬はストーブの取り扱いに注意



今年は昨年と比べ、火災が多く発生しています。9月末現在の火災発生件数は110件。昨年同時期の83件に対し、大幅に増加しています。火災が発生したときは、落ち着いて119番通報することはもちろんですが、まずは火災を起こさないよう気をつけましょう。

### 火災の発生を防ごう

火災はちょっとした不注意や気の緩みから発生します。暖房や料理など、火の扱いに十分注意しましょう。●ストーブの近くに、燃えやすい物を置かない

●揚げ物をする時は、その場を離れない  
●寝たばこは絶対しない  
また、最近では、放火による火災も増えています。家の周りに燃えやすい物を置かないようにしたり、暗い場所など建物の死角をなくしたりすることが、放火を防ぐ有効な手段です。

### 住宅用火災警報器の早期設置を

火災警報器は、煙を感じ、音や光で火災の発生を知らせてくれます。消防法の改正により、



すべての既存住宅に、平成23年5月31日までに住宅用火災警報器を取り付けることが義務づけられました。

住宅用火災警報器は、消防設備の販売店やホームセンターで購入できるほか、町内会など地域単位で共同購入すると安く買うことができます。

※悪質な訪問販売にご注意ください



11月25日(火)~12月1日(月)は犯罪被害者週間

# 犯罪被害を考えよう

犯罪や交通事故の被害者とその家族が、被害から立ち直り平穩に過ごせるようになるには、周囲の人たちの理解と協力が必要です。地域が一体となって犯罪防止や被害者支援のために何が出来るか、この機会に考えてみましょう。

## ◆被害者相談窓口のご利用を◆

### ●交通事故、家庭内暴力など

県民安全相談センター ☎(864)91110

### ●少年の非行、家庭内暴力、友人関係など

やまびこ電話 ☎(824)1212

### ●性犯罪被害、ストーカーなど

(平日の日中は女性警察官が対応)



レディース通話110番 ☎0120-028-110

### ●犯罪・交通事故被害者の悩み事など

(社)秋田被害者支援センター ☎0120-62-8010



# STOP!!

## 振り込め詐欺

振り込め詐欺による被害が後を絶ちません。「自分は大丈夫」と思い込まず、以下のような手口には、十分注意しましょう。

**オレオレ詐欺**▶子どもや孫、警察官、弁護士などと偽り、事故の示談金や借金などの口実でお金を振り込ませます。

**架空請求詐欺**▶身に覚えのない、出会い系サイトなどの利用請求や債権の譲渡を装ってお金を振り込ませます。

**融資保証金詐欺**▶融資を申し込んだ人に、信用保証料や手付け金などの名目でお金を振り込ませます。

**還付金等詐欺**▶税金や医療費の還付を装い、ATMを操作させてお金を振り込ませます。

### こんな電話には特に注意を!

- 家族だと言っているのに名前を言わない
- わざわざ電話番号が変わったと連絡が来た
- 振込先銀行口座の名義人を知らない
- 郵便エクスパックでお金を送れと要求する

相談窓口

県民安全相談センター ☎(864)91110  
 秋田中央警察署 ☎(835)1111  
 秋田臨港警察署 ☎(845)0141  
 秋田東警察署 ☎(825)5110  
 県警ホームページ  
<http://www.police.pref.akita.jp/>

# ちょっとアドバイス



市消防本部指令課  
仙北屋善明消防士長



秋田消防署警防担当  
奥山和貴子消防士

冬場は、特に暖房器具の取り扱いに気をつけてください。また、住宅用火災警報器の早期設置をお願いします。

119番に電話するときは、「慌てず」「落ち着いて」「そして「ゆっくり」と」。私たちが応対しますので安心してお話しください。

## ストーブを使うときの注意点

これから寒い冬を迎えます。ストーブを使うときは、次のことに注意しましょう。

- 使用前に、必ず清掃や点検をする
- ストーブの上に洗濯物を干さない
- 給油は必ず火を消してから
- ストーブの近くでスプレー、シンナーなど引火性のものを使わない



ちょっとした不注意が大きな火災につながります

# 救急

救急車の適正な  
利用にご協力を



会社などの民間搬送車や福祉タクシーをご利用ください。

## 救急車は緊急自動車です

よく、「サイレンを鳴らさずに来てほしい」と言うかたがいます。救急車や消防車は緊急自動車ですので、赤色灯をつけ、サイレンを鳴らして緊急走行するよう法律で義務づけられています。迅速で安全な走行には不可欠ですので、ご理解をお願いします。

119番——。この1本の電話から、消火活動、救急・救助活動が始まります。適切に利用することで、私たちの安全・安心を支えてくれます。

消防本部指令課 ☎(823)4265  
消防本部予防課 ☎(823)4247

秋田市ホームページで市長の動向や記者会見の内容などをお伝えしています。  
<http://www.city.akita.akita.jp/>

## 市長●ほっぺ コラム

市長●佐竹敬久



市民ミーティングで(10月20日)

# 日本人ノーベル賞四人の快挙に思う

今年のノーベル賞は、日本人としては物理学賞の南部陽一郎、小林誠、益川敏英先生の三人、化学賞の下村脩先生の計四人で過去最高となりました。四人の先生方には心からお祝いを申し上げます。

また、日本人の受賞は二〇〇二年の小柴昌俊博士と田中耕一さんから六年ぶりで、日本人初の一九四九年の湯川秀樹博士から数え、今回まで十六人となります。田中耕一さんは私と大学が同窓で同じ工学部の出身でしたので、自分の成績は棚に上げ、あちこちで「俺の後輩が受賞した」と自慢げに話したことを思い出します。

今回もそうですが、自然科学系の受賞者に共通するのは、人柄がにじみ出るような飾らぬ謙虚さです。当然にノーベル賞のレベルは、我々凡人には持ち得ない生まれながらの並はずれた才能が必須条件でしょうが、それ以上に努力を重ねなければ到達し得ない領域でしょう。また、決して賞を得たい、富を手にしたというような俗な思いで研究を続けて手に入るものではないようです。



実験って楽しいよ!(子ども実験教室)

まさに利益というものは別の次元のもので、飽くなき探求心、突き詰めるまでやり抜く、という純粋な思いをエネルギーに研究活動を続けた結果のように感じられます。

しかし、日本人が一挙に四人も受賞したとあって喜んでばかりはいられないようです。

これまで日本は、教育水準の高さをバックとした高度な科学技術で世界をリードしてきましたが、近年い

ささか心許なくなってきました。

ひとつに「理科離れ」という、一夜漬けが効かないコツコツと積み重ねなければ身に付かない数学、理科系が嫌われる風潮があげられます。

また、学界も産業界も基礎学問は金にならない、まずは目先の利益というところで、実践技術ばかりに目が向く世の中になっています。

さらには、自由な研究環境に乏しく、実利とは距離を置く真の研究者を重んじない最近の風潮は、優秀な人材の国外流出を促しています。

今、米国発の未曾有の金融危機がまたたく間に地球を覆い尽くし、世界はもとより日本経済の先行きも極めて不安になっています。

まさに、コツコツと努力することの対極にある、一攫千金の金融システムにどっぷりと浸かった「欲望の不幸な結末」が現在の状況です。

世界的経済危機の最中で、まさに無欲の天才ともいえるべき先生方の快挙に、これからの望ましい世界への一筋の光明を見出すことができるような今回のノーベル賞でした。

# 技 能 功 労 者

## 優 秀 技 能 者

受賞おめでとうございます

技能功労者は60歳以上で30年以上の経験と優れた技能を持ち、後進の指導・育成など他の模範となつているかたに、優秀技能者は各種大会入賞など、優れた技能を持つているかたに贈られます。  
今年度は、左記の25人のみなさんに決まりました。表彰式は、11月20日(木)午前10時30分から、秋田ビューホテルで行います。

工業労政課 ☎(866)2114

### 技能功労者(敬称略)

- 美容業 ▼ 伊藤艶子(山王 73歳)
- 理容業 ▼ 永井広輝(南通 70歳)
- 左官工 ▼ 工藤二郎(雄和 61歳)
- ▼ 田中實(土崎 72歳)
- 畳工 ▼ 千種民雄(新屋 63歳)
- 溶接 ▼ 佐藤正(榎山 77歳)
- 建築板金 ▼ 佐藤太一(横森 60歳)
- 建築大工 ▼ 阿部文雄(牛島 63歳)
- ▼ 佐々木正英(茨島 72歳)
- ▼ 二木篤(河辺 76歳)
- 電気工事 ▼ 藤原賢一(榎山 65歳)

### 優秀技能者(敬称略)

- 美容業 ▼ 新田キヨ子(仁井田 57歳)
- 理容業 ▼ 小野正文(山手台 53歳)
- 調理師 ▼ 柿崎久雄(新屋 47歳)
- ▼ 田中徳雄(榎山 35歳)
- ▼ 松橋敏美(寺内 49歳)
- ▼ 山上豊和(河辺 40歳)
- とび ▼ 工藤博(雄和 59歳)
- 左官工 ▼ 伊藤夫美雄(寺内 66歳)
- 建築大工 ▼ 佐藤茂雄(金足 55歳)
- 型枠大工 ▼ 渡邊清和(上新城 48歳)
- 表具士 ▼ 石井晶行(河辺 58歳)
- 路面標示 ▼ 五十嵐暢(牛島 52歳)
- 車体整備 ▼ 赤羽富三夫(八橋 68歳)
- 生花園芸 ▼ 吉川悟(広面 59歳)



料理は“心”です(割烹「かめ清」で)



優秀技能者  
田中徳雄さん(調理師・榎山)

高校を卒業してから、東京の日本料理店で8年半修行しました。この賞をいただき、東京の親方に恩返しできてうれしいです。

料理はやはり“心”。早く、見た目もきれいに、そして何よりもおいしい料理をお客さんに出せるよう、味には気をつけ、心を込めて作っています。

この仕事は“一生修行中”。この賞を心の糧に、これからもお客さんに「おいしい」と言ってもらえるよう腕を磨いていきたいと思ひます。



溶接・切断は安全第一



技能功労者  
佐藤正さん(溶接・榎山)

町工場に勤めて金属関係の仕事に就いてから、高校で機械科の生徒に教えたり、講座の講師を務めたり、50年以上溶接の仕事に携わってきました。海底油田のやぐらを溶接したこともいい思い出です。現場の作業で大切なのは、少しでも早く、そして“うまく”やること。自分なりに工夫してやっています。

これからも、長年培った技術を若い人たちに伝え、趣味の工芸品作り(溶接で作る)ものんびり続けていきたいです。



人口 20.10.1 現在  
 ( )内は前月比

- 人口/327,314人(-218)
- 男/154,501人(-105)
- 女/172,813人(-113)

9月分・出生 205人  
 ・死亡 232人  
 ・転入 590人  
 ・転出 781人

- 世帯/133,130世帯(+7)



# INFORMATION

## ●市役所からのお知らせ

### 1 地域づくりの学習事業に助成します

生涯学習で築く地域づくり活動を支援するため、町内会などの団体が行う、地域の教育や生活などに関する課題をテーマにした講演会、講習会、座談会などの学習事業に対し、講師などへの謝礼金の一部を助成します。

**対象団体** 地域づくりを目的に活動する、町内会など地域の団体

**申し込み** 各公民館またはホームページから申請書を入力し、事業実施日の2週間前までに、最寄りの公民館へ提出してください。

<http://www.city.akita.akita.jp/city/ed/f/tiki/tikizukuri.htm>

●問い合わせ 教育委員会生涯学習室  
 ☎(0866)2245

### 2 就職につながる無料セミナー

求職中のかたが対象です。受講無料。

**エクセル(表計算ソフト)応用**

日時/11月25日(火)から27日(木)まで、午前9時30分〜午後4時30分 会場/秋田県工業技術センター 定員/18人

**就職セミナー(応募書類作成、面接演習)** 日時/12月8日(月)から10日(水)まで、午前9時30分〜午後3時30分

で、午前9時30分〜午後3時30分

会場/秋田テルサ 定員/20人  
 ●申し込み 秋田地域雇用創造協議会  
 ☎(0866)7091  
<http://www.akita-koyou.jp/>

### 3 恩給欠格者などの慰労品の請求は来年3月末まで

平和祈念事業特別基金では、いわゆる恩給欠格者、戦後強制抑留者、引揚者(いずれも本人)に、内閣総理大臣名で特別慰労品を贈呈しています。市役所福祉棟2階の福祉総務課にある用紙で請求してください。請求の受け付けは、平成21年3月31日(火)まで。資格要件など詳しくは、平和祈念事業特別基金へお問い合わせください。

☎0120-0234-933

※「引揚者」は、終戦の日以前に1年以上外地で生活し、戦後引き揚げたきた家族全員が対象です。

### 4 対象地区のかたは忘れずに地籍調査の図面などを閲覧できます

平成19年度に一筆地調査を行った雄和地域(雄和平尾鳥字馬落、同字蒲田、同字野田、同字中山、同字築場の一部)の地籍図原図と地籍簿(案)を閲覧できます。対象地区のかたは、忘れずに閲覧してください。

閲覧場所 雄和市民センター

●問い合わせ 地籍調査室  
 ☎(0862)5181

### 5 都市計画道路事業の図書をお見せします

秋田都市計画道路事業の泉外旭川線(泉菅野一丁目〜外旭川字八幡田)の事業計画が認可されました。関係図書を平日の午前8時30分〜午後5時30分、市役所4階の道路建設課でお見せしています。直接、道路建設課へどうぞ。

●問い合わせ 道路建設課  
 ☎(0869)2133

### 6 電話加入権をインターネット公売

納税課では、市税の滞納により差し押さえた電話加入権6件(予定)をインターネットのヤフー「官公庁オークション」で公売します。参加申込期間は11月13日(木)から27日(木)まで、入札は12月3日(水)から5日(金)までです。

公売のホームページ  
<http://koubai.auctions.yahoo.co.jp/>

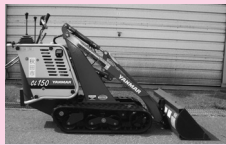
●問い合わせ 納税課納税担当  
 ☎(0866)2058



国民年金基金に加入して年金を増やしませんか・・・国民年金に上乗せする国民年金基金制度で豊かな老後を。税制上の特典も多くあります。詳しくは秋田県国民年金基金へどうぞ。☎0120-65-4192



ハンドガイド式除雪機



歩行型ローダ

## 小型除雪機械を貸し出します

地域の除雪活動を支援するため、小型除雪機械(ハンドガイド式除雪機、歩行型ローダ、移動式融雪機)を無料で貸し出します(燃料費は利用者が負担)。

- 貸出対象 ▶ 町内会、ボランティア団体の代表者
- 貸出条件 ▶ 狭い道路・歩道を200cm以上除雪できること
- 貸出期間 ▶ 12月1日(月)～来年3月19日(木)

申し込み

道路維持課またはホームページから申請書を入力し、11月10日(月)から14日(金)まで、直接、道路維持課へ申請してください。

道路維持課(寺内蛭根85-9) ☎(864)3643

<http://www.city.akita.akita.jp/city/cs/mt/>

## あきた市民カードがさらに便利になります！ 自動交付機で戸籍の証明を発行

「あきた市民カード」をお持ちのかたは、12月1日(月)から、秋田市に住民票と本籍があるかたの戸籍全部事項証明書(旧:戸籍謄本)と戸籍個人事項証明書(旧:戸籍抄本)が、自動交付機で発行できるようになります。利用の際には、新たに戸籍証明書用の暗証番号の登録が必要ですので、必ず本人が窓口にお越しになり、手続きしてください。

なお、「印鑑登録証」をお持ちのかたは、無料であきた市民カードと引き替えます。



対象

秋田市に住民登録していて、秋田市の戸籍に記載されている満15歳以上のかた

申請に必要なもの

あきた市民カードまたは印鑑登録証。運転免許証や健康保険証など本人確認できるもの

申請窓口  
受付時間

市民課、土崎・新屋支所 ▶ 8:30～19:00  
アルヴェ市民サービスセンター ▶ 9:00～19:00  
河辺・雄和市民センター、岩見三内・大正寺連絡所 ▶ 8:30～17:30

自動交付機  
の設置場所

市役所正面玄関、土崎支所、秋田テルサアルヴェ市民サービスセンター

自動交付機  
の利用時間

平日 ▶ 9:00(※)～19:00  
土・日、祝日 ▶ 9:00(※)～17:00  
※秋田テルサはいずれも9:30から

問い合わせ

市民課 ☎(866)2018

## 家族・地域の絆づくりフォーラム

～家族の日・仕事とくらしのバランスを考える～

11月16日(日) 午後1時30分開会 入場無料  
アルヴェ2階多目的ホール 定員200人

★基調講演 午後1時35分～

「ワークライフバランスを目指して」  
～私にとっての会社・仕事・家族～

(株)東レ経営研究所代表取締役社長 佐々木常夫さん

★講話 午後2時50分～

「漫画をとおしての絆…人と人とのつながり」  
漫画家 倉田よしみさん

★パネルディスカッション 午後3時30分～4時30分



## ハートフル絆映画上映会

入場無料

「ハードル」11月9日(日)13:30～

会場/セリオン(ポートシアター) 定員/先着100人

「折り梅」11月15日(土)13:30～

会場/美術工芸短大(ももさだ) 定員/先着150人

「風のダドゥ」

①11月16日(日)10:00～(参加証が必要です)

会場/ルミエール秋田(アルヴェ)

②11月22日(土)10:00～

会場/秋田テルサ(ホール) 定員/先着350人

問い合わせ 企画調整課 ☎(866)2033

## 7 飯島・仁井田 市有地を売却します

次の市有地を一般競争入札により売却します。

所在地(面積)と最低落札価格

①飯島新町一丁目679番(215・49㎡)

8,942,835円

②飯島新町一丁目680番(210・52㎡)

8,904,996円

③仁井田本町五丁目340番3(490・76㎡)

20,219,312円

入札日時 11月18日(火)午前10時(受け付けは午前9時)

入札場所 職員研修棟第2研修室

## 訂正とおわび

広報あきた10月3日号2ページの「景観マップに掲載している場所」に誤りがありました。正しくは下記のとおりです。訂正しておわびします。

都市計画課 ☎(866)2152

(誤)秋田救世主教会

(正)秋田聖救主教会

●問い合わせ

管財課 ☎(866)2053

<http://www.city.akita.akita.jp/city/fn/pr/koubai.htm>

入札保証金 入札金額の100分の5以上

現地案内 11月14日(金)午前10時

※詳しくは市のホームページ

<http://www.city.akita.akita.jp/city/>

**税を考える週間**  
11月11日(火)～11月17日(月)  
テーマ「IT化・国際化と税」  
税を考える週間 検索

さあ、始めてみましょう。

さらに便利で使いやすく  
ネットでどこでも申告・納税。  
**e-Tax**  
国税電子申告・納税システム  
www.nta.go.jp

1 国税庁ホームページから電子申告  
2 最高5,000円の税額控除  
3 添付書類を提出省略  
4 還付金がスピーディー

11月11日(火)～17日(月)は「税を考える週間」です。国税庁では、国税電子申告・納税システム(e-Tax)などを導入し、IT化への対応を進めています。この機会に税について考えてみませんか。

詳しくは国税庁ホームページで。<http://www.nta.go.jp/>

秋田南税務署 ☎(832)4121  
秋田北税務署 ☎(845)1161

## ●今月納期の市税●

**国民健康保険税 第5期**  
納期限 ▶ 12月1日(月)

納期内に納付するようお願いいたします。市税の納付には、簡単・便利な口座振替をご利用ください。

問い合わせ 納税課 ☎(866)2059  
国保年金課 ☎(866)2189

## 税金なんでも無料相談

税理士が土地建物の譲渡、相続税、贈与税、住宅借入金特別控除などの相談に応じます。お気軽にどうぞ。

問い合わせ 東北税理士会秋田南支部の杉山さん ☎(831)7676

11月15日(土)・16日(日)午前10時～午後3時  
ジャスコ土崎港店3階

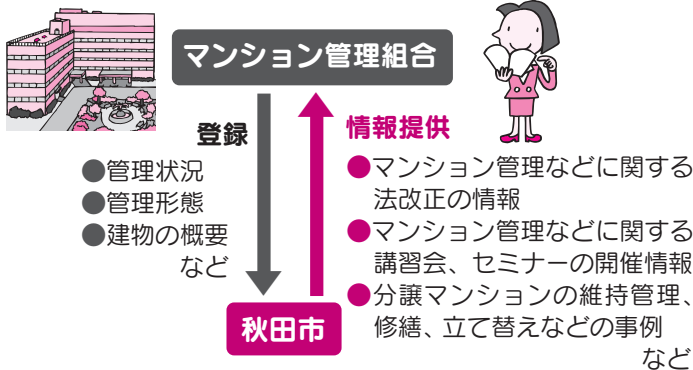
11月16日(日)午前10時～午後3時  
ほくと相談プラザ(中通五丁目の北都銀行別館1階)  
特設相談電話(16日のみ) ▶ ☎(831)8119

## 分譲マンションにお住まいのみなさんへ 管理組合を登録しませんか！

### ■マンション管理に役立つ情報を提供！■

市内のマンションの現状を把握し、適正な維持管理を支援するため、マンション管理組合登録制度をつくりました。分譲マンションの管理組合を市に登録すると、マンションの管理に役立つ法改正や講習会などの情報をいち早くお知らせします。ぜひご登録ください。

登録/住宅整備課(市役所3階)にある申請書と登録情報確認書に、必要事項を書いて提出してください。



問い合わせ 住宅整備課 ☎(866)2134

## 住生活総合調査にご協力ください！

国土交通省住宅局では、12月1日を基準日として「平成20年住生活総合調査」を実施します。これは、住宅政策の基礎資料を得ることを目的に、5年おきに実施している調査です。

10月1日に実施した「住宅・土地統計調査」に回答いただいた世帯の一部を対象に、11月25日(火)から12月7日(日)にかけて調査員が調査票の配布・回収に伺います。ご協力をお願いします。

問い合わせ  
県建築住宅課 ☎(860)2561



## 来年10月から住宅瑕疵担保履行法

◆より安心できる住まいの取得のために◆

新築住宅の発注者や買い手を保護する「住宅瑕疵担保履行法」が来年10月1日に施行されます。

これは、住宅の建設や販売を行う事業者に対して、保険への加入、または保証金の供託を義務づけ、新築住宅に欠陥があった場合に補修や賠償金の支払いが確実にされるようにするものです。

建設業者、宅地建物取引業者 ▶ 来年10月1日以降に引き渡す新築住宅は、住宅瑕疵担保責任保険への加入(着工前に申し込み)、または保証金の供託が必要です。  
住宅を購入するか ▶ 来年10月1日以降に新築住宅を取得する際は、その住宅が保険などに入っているかどうか忘れずに確認しましょう。

問い合わせ 住宅瑕疵担保履行法専用ダイヤル  
フリーダイヤル0120-411-868  
(平日午前10時～午後5時)



# 秋田市花だんコンクール 花いっぱいのにまちに

秋田市民憲章推進協議会が実施した今年度の花だんコンクールに60団体と9個人が参加しました。審査の結果、各賞が次のとおり決まりました。

問い合わせ 秋田市民憲章推進協議会 ☎(866)2253

## 町内

### 特別優秀賞

●仁井田新田若栄町町内会 ●栄町町内会(土崎)

優秀賞 ●新波自治会(雄和) ●安養寺自治公民館(雄和) ●愛宕下西丁親交会(築山) ●茶町通り花壇愛好会(旭北) ●牛島東六丁目町内会 ●将四ガーデニングクラブ(土崎) ●境田町内会(広面)

優良賞 ●泉環境ボランティアの会 ●泉大橋本町町内会 ●泉大橋南町内会公園愛護会 ●東通観音前西町内会フラワーミニパーク会 ●中の沢自治公民館(雄和) ●東野添町内会「花の友」(広面) ●仁井田仲谷地町内会 ●向野自治公民館(雄和)

## 子ども会

優良賞 ●登木西町内子供会(八橋) ●横森三丁目町内子供会(桜小) ●水口子供会(外旭川)



町内の部・特別優秀賞の仁井田新田若栄町町内会(右)と栄町町内会

## 老人クラブ

特別優秀賞 ●西大畑友好会(八橋)

優秀賞 ●三吉町ことぶき会(広面)

優良賞 ●将軍野堰越町内会睦会 ●御野場四ツ場町内よつば会 ●桜寿会(桜) ●御野場楽生会 ●仁井田切上老人クラブ ●旭クラブ(旭川) ●石田坂老人クラブ(豊岩) ●仁井田横町老人クラブ

## 学校

特別優秀賞 ●浜田小 ●下北手小

優秀賞 ●飯島南小 ●旭南小 ●旭北小 ●明德小

優良賞 ●四ツ小屋小 ●金足東小 ●戸島小 ●上北手小 ●金足西小

## 職場

特別優秀賞 ●小又の里 優秀賞 ●港北保育所

優良賞 ●秋田県千秋学園

## 家庭

特別優秀賞 ●佐藤善子さん(外旭川)

優秀賞 ●鎌田桂子さん(広面) ●三浦仁三郎さん(桜小) ●田中陽子さん(旭南) ●田川ミエさん(築山)

優良賞 ●細谷質郎さん(寺内)

# 「水道料金のお知らせ」裏面に 広告を掲載しませんか

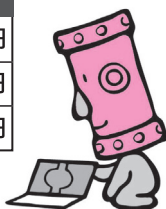
水道メーターの検針時に配布している「水道使用量・料金等のお知らせ」の裏面に、有料で広告を掲載する広告主を募集します。お知らせは通常2か月に1回、市内全戸(約13万7千戸)に配布しています。

■掲載期間 平成21年2月から平成22年1月まで  
※4か月間、半年間、1年間の3種類から選べます

■掲載スペースなど  
お知らせ(縦70<sup>ミリ</sup>×横190<sup>ミリ</sup>)裏面の3分の1、半面、全面のいずれか。フルカラー印刷です

■広告料金 (消費税等相当額を含む)

	4か月間	半年間	1年間
全面掲載	34万円	50万円	100万円
半面掲載	17万円	25万円	50万円
3分の1掲載	12万円	17万円	34万円



### 以下の広告は掲載できません

- 公序良俗に反するもの ●政治性があるもの
- 宗教性があるもの ●風俗営業に関するもの
- 選挙運動に関するもの ●社会運動についての主義主張に関するもの ●その他不相当と認めるもの

## 申し込み

所定の申込書を上下水道局お客様センターへ請求のうえ、11月7日(金)から21日(金)までに同センターへ提出してください。☎(823)8431  
※掲載内容などを審査して、広告主を決定します



## 新成人のつどい

平成21年1月12日(月) 成人の日  
午後1時~(正午開場) 市立体育館

昭和63年4月2日から平成元年4月1日までに生まれたかたが対象です。就職、進学などで秋田市を離れているかたも出席できます。詳しくは、12月の広報あきたでお知らせします。

生涯学習室 ☎(866)2245

## エコアちゃんの 環境貯金箱作戦中間報告



9月の家庭ごみなどの量は、基準年度(平成14年度)の同じ月と比べて270<sup>ト</sup>減り、31万2千円貯金できました。現在の貯金総額は848万1千円です。

ごみ減量推進課 ☎(866)2943



# はつらつくらぶ

水中運動やストレッチ、筋力トレーニングなどで体を鍛えて介護予防に役立てよう。運動のあとは温泉でゆっくりできます。参加費1回400円(昼食は自己負担)。無料送迎バスがあります。

**対象** 65歳以上のかた(要支援・要介護のかたを除く)  
水中運動などの未経験者、高齢者を優先します

**会場・時間** ザ・ブーン 午前10時～午後3時  
ユフォーレ 午前10時～午後3時30分

**定員** 各コースとも、ザ・ブーンが30人  
ユフォーレが25人(いずれも選考)

	コース名	実施日
ザ・ブーン	第1コース	12月22日(月)・1月5日(月)・19日(月)・26日(月)・2月2日(月)・9日(月)
	第2コース	1月8日(木)・22日(木)・29日(木) 2月12日(木)・26日(木)・3月12日(木)
ユフォーレ	第3コース	12月15日(月)・29日(月)・1月5日(月)・19日(月)・2月2日(月)・16日(月)
	第4コース	1月9日(金)・23日(金)・2月13日(金)・27日(金)・3月13日(金)・27日(金)

## 無料送迎バス

第1・2コース：秋田駅東口 ザ・ブーン  
第3コース：秋田駅東口 ユフォーレ  
第4コース：雄和 畑谷 戸島 岩見 ユフォーレ

**申し込み** 11月20日(木)まで  
介護・高齢福祉課 ☎(866)2095

## 健康



# はつらつ情報

## いきいきサロン

65歳以上のかたが対象。時間は午前10時～正午。無料。直接会場へ。

### リフレッシュ体操

11月12日(水)、雄和ふれあいプラザで。☎(866)5071

### 高齢期の健康づくり

11月18日(火)、大森山老人と子どもの家で。☎(828)1651

### 花まるっ元気アップ体操

11月19日(水)、八橋老人いこいの家で。☎(862)6025

## 運動不足解消教室

おおむね50歳以上のかたが対象です。リズムウォーキングやストレッチなど。毎週木曜日、午前10時30分～11時30分、遊学舎(上北手)で。参加費1回800円。申し込みは、NPO法人スポーツクラブあきたの森本さんへ。☎080-3143-5843

## 吹き矢体験教室

参加無料。直接会場へどうぞ。  
日時/11月19日(水)午後2時～4時  
会場/八橋地区コミセン体育館  
問い合わせ 八橋吹き矢クラブの谷口さん ☎(867)1219

## ジャズダンスでリフレッシュ

39歳までのかたが対象。先着20人。  
日時/11月28日(金)、12月5日(金)・12日(金)、午後7時～8時30分  
会場/サンパル秋田 参加費/無料  
申し込み 11月10日(月)午前9時から市勤労青少年ホーム  
☎(824)5378

## 少年・少女フェンシングスクール

小・中学生が対象です。用具はお貸しします。保険料500円。

日時/11月28日(金)から12月26日(金)までに9回、午後6時～7時  
会場/県スポーツ科学センター  
定員/20人(男女各10人)

申し込み 11月10日(月)から25日(火)までスポーツ振興課 ☎(866)2247

## 秋田わか杉国体記念・市民スポーツ祭ミニテニス

日時/12月7日(日)午前9時～

会場/市立体育館

参加費/1チーム2,000円

申し込み 11月20日(木)まで、佐々木さん ☎(879)2769

## 市保健所の無料相談

市保健センターで開きます。

**成人歯科相談** むし歯や歯周病など、歯の健康の相談に歯科衛生士が応じます。日時/11月14日(金)午前9時30分～正午 申し込み/保健予防課 ☎(883)1174

**食生活健康相談** 肥満、高血圧、糖尿病のかたの食事の相談に、栄養士が個別に応じます。日時/11月28日(金)午前10時～午後2時30分 申し込み/保健予防課 ☎(883)1175

## 在宅介護者の集い

寝たきりや認知症のかたなどを家庭で介護しているかたが対象です。11月21日(金)午後1時30分～3時、市保健センターで。無料。直接会場へ。詳しくは、在宅介護者の集い代表の廣田さんへ。☎(863)0935

## 市立病院の健康教室

市立秋田総合病院1階の外来ホール

で開きます。無料。直接会場へ。

**うつ病教室** 社会復帰について、障害者職業訓練センターのカウンセラーなどが話します。日時/11月15日(土)午前10時～正午 問い合わせ/市立病院精神科病棟 ☎(823)4171

**呼吸教室** 呼吸器の病気について、市立病院の医師、臨床心理士などが話します。日時/11月22日(土)午前10時～正午 問い合わせ/市立病院リハビリテーション科 ☎(823)4171

## 健康講演会へどうぞ

### 県民の心臓病と健康を考える会

専門医の講演や健康相談(午後3時～)など。入場無料。直接会場へ。

日時/11月15日(土)午後1時～  
会場/文化会館5階大会議室

問い合わせ/県民の心臓病と健康を考える会(県成人病医療センター循環器科の佐藤さん) ☎(835)9911

**糖尿病シンポジウム** キャスターの小倉智昭さんの講演や医療相談など。入場無料。詳しくは、ファクスで日本糖尿病協会秋田県支部(秋田赤十字病院内)へ。ファクス(829)5276

日時/11月16日(日)午後1時～5時30分  
会場/県民会館 定員/1,000人  
申し込み/往復はがきに、「秋田」郵便番号、住所、氏名、年齢、性別、電話番号を書いて、〒101-8323千代田区神田小川町2-10 日本経済広告社「2008糖尿病シンポジウム」ホームページからも申し込みます。<http://www.nittokyo.or.jp>

### 秋田マックセミナー「依存症」

精神保健福祉士の講演「依存症からの回復」など。直接会場へどうぞ。

日時/11月22日(土)午後1時～4時  
会場/秋田大学医学部保健学科1階大講義室 資料代/500円 問い合わせ/秋田マック ☎(833)7526



— あなたのとなりに  
元気な笑顔 音楽

# 健康



11月末まで実施しています

## 骨粗鬆症検診を受けましょう

閉経後には女性ホルモンが低下し、それに合わせるように骨量も減少していきます。検診で骨量の減少を早めに発見し、骨粗鬆症を予防しましょう。

医療機関の連絡先は広報あきた6月20日号とその別冊をご覧になるか、市保健所保健予防課へお問い合わせください。☎(883)1176

<b>対象</b>	来年3月31日現在、40歳・45歳・50歳・55歳・60歳・65歳・70歳の女性	<b>料金</b>	1,300円(70歳のかたは無料)
<b>会場</b>	市内実施医療機関	<b>内容</b>	問診・X線または超音波による骨密度測定



## 乳がん検診を受けましょう

<b>対象</b>	来年3月31日現在、40歳以上で偶数歳の女性
<b>料金</b>	40歳代のかた...2,900円 50歳以上のかた...2,300円 76歳以上のかた...無料

### マンモグラフィ撮影と視触診を同時に実施 2月末まで

市立秋田総合病院 ☎(823)4171 申込受付 平日の午前9時～午後3時  
秋田組合総合病院 ☎(880)3013 申込受付 平日の午後2時～3時  
あきた乳腺クリニックと秋田赤十字病院の申し込みは終了しました

### マンモグラフィ撮影(視触診は他の医療機関で受診) (視触診の実施医療機関は広報あきた6月20日号16ページをご覧ください)

申し込みは、市保健所保健予防課へ。☎(883)1176～1178  
中通健康クリニック 広報あきた6月20日号に掲載した曜日と変わっています  
11月11日(火)から1月29日(木)までの毎週火・水・木曜日(祝日を除く)  
午後1時30分～3時30分  
秋田県総合保健事業団中央健診センター(川尻町字大川反)  
11月30日(日)、12月6日(土)・21日(日)、午前9時～11時

12月1日は世界エイズデー

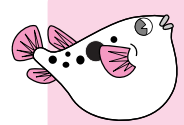
### エイズ 休日・夜間検査

検査は無料・匿名で受けることができます。採血後1時間程度で結果が分かります。事前に予約が必要です。

**休日検査** 11月22日(土)  
午前9時～10時30分  
市保健所

**夜間検査** 12月5日(金)  
午後6時～7時  
市保健所

申し込み  
市保健所健康管理課  
☎(883)1180



## フグの食中毒にご注意!

問い合わせ 市保健所衛生検査課  
☎(883)1181



フグがおいしい季節です。でも、フグは正しく調理しないで食べると食中毒を起こし、ときには死に至ることも…。釣ったフグやもらったフグを素人判断で調理するのは絶対にやめましょう。

市保健所では、フグの取り扱いができる店に「フグ取扱所届出済証」を交付しています。安心してフグを食べるために、届出済証の掲示を確認しましょう。

### フグ毒に特效薬はありません!

毒の力は青酸カリの千倍以上です  
フグ毒は、肝臓、卵巣にあります。フグの種類によっては、皮、筋肉にも含まれています。また、同じ種類でも、季節などによって毒がある部分が異なります  
フグ毒を食べてしまうと、食後20分から3時間で、くちびるや手の感覚マヒ、運動神経マヒ、呼吸困難などの症状が現れます  
フグ毒は死亡率が高く、4時間から6時間で、発症から死亡にまで至ります

もし、フグを食べてしびれがきたら、すぐに「フグを食べた」と言って119番へ電話しましょう!



## 離乳食教室

生後6か月～7か月

11月25日(火)午前10時～11時30分

生後8か月～11か月

11月26日(水)午前10時～11時30分

会場は市保健センター。離乳食の調理法、試食など。お子さんと一緒にどうぞ。無料。定員各25組。申し込みは11月11日(火)から市保健所保健予防課へ。☎(883)1175

## アレルギー わいわい談義

11月26日(水)午前10時～正午

サンパル秋田 先着12組

お子さんの食物アレルギーでお悩みのかた同士、おしゃべりしてリフレッシュしませんか。無料。

申し込み 11月18日(火)午前10時から  
手形第一保育所☎(834)0766

11月20日(木)

新波保育所☎(887)2014

雄和中央保育所☎(886)2595

**お面で遊ぼう** 親子でお面を作って遊ぼう。11月12日(水)午前9時45分～11時、川口保育所で。直接会場へどうぞ。☎(832)4582

**ママの作る給食** 2歳・3歳の親子が対象。保育所の人気メニューを作ってみよう。11月19日(水)午前10時～正午、河辺総合福祉交流センターで。無料。先着15組。申し込みは、11月11日(火)午前10時から戸島保育所へ。☎(882)2989

### あそびにおいで！

**すこやか広面** 0歳～5歳の親子が対象です。童謡に親しもう。11月10日(月)・17日(月)、午前10時～11時30分、広面児童館で。保険料1回1組50円。直接会場へどうぞ。詳しくは広面地区主任児童委員の佐々木さん☎(832)2172

**ほっぺの会** 就学前の親子が対象。11月11日(火)午前9時45分～11時30分、仁井田児童館で。無料。直接会場へ。詳しくは仁井田地区主任児童委員の田近さん☎(839)5002

**きりんクラブ** 就学前の親子が対象。11月14日(金)午前9時30分～11時、築山児童センターで。無料。直接会場へ。詳しくは築山地区主任児童委員の藤原さん☎(833)6743

**しゃぼんだま広場** 就園前の親子が対象です。11月14日(金)午前10時～11時30分、四ツ小屋児童センターで。参加無料。直接会場へ。詳しくは四ツ小屋地区主任児童委員の伊藤さん☎(839)3891

**さくらっこクラブ** 就園前の親子が対象。11月14日(金)午前10時～正午、桜児童センターで。無料。直接会場へ。詳しくは桜地区主任児童委員の三浦さん☎(835)7307

**あおぞらキッズ** 就学前の親子が対象。保育士と遊ぼう。11月16日(日)午前10時～11時30分、外旭

川児童センターで。無料。直接会場へ。詳しくは外旭川地区主任児童委員の栗山さん☎(868)3688

**このゆびとまれ！** 就園前の親子が対象。11月18日(火)午前10時～正午、明德児童センターで。無料。直接会場へ。詳しくは明德地区主任児童委員の田中さん☎(831)8089

**とんとんクラブ** 3歳未満の親子が対象です。11月19日(水)午前10時～11時30分、下北手児童センターで。参加無料。直接会場へどうぞ。詳しくは下北手地区主任児童委員の川村さん☎(834)9427

**牛島つ子** 就園前の親子が対象。オリジナルマグカップを作ろう。11月19日(水)午前10時～11時30分、南部公民館で。参加費500円。申し込みは南部公民館☎(832)2457

### 子育て応援seedの催し

～ の会場は中通二丁目のコミュニティサロン・クローバー。申し込みや問い合わせは、子育て応援Seedへ。☎050-7559-8999

**親子ピクス** 親子でエアロビ。参加費1世帯500円。直接会場へ。ベビー(生後6週～1歳)

11月14日(金)午前11時～正午、ユースパルで。11月28日(金)午前11時～正午、セリオンプラザでキッズ(1歳～就園前)

11月28日(金)午前10時～10時50分、セリオンプラザでママピクス 11月14日(金)午前10時～10時50分、ユースパルで

**Hello! サロン** 結婚や転職などで秋田に来たママたちの交流キッチン。今回は中部地方の料理です。11月13日(木)午後1時～3時。参加費800円。定員10組。要申込。

**地産地消クッキング** お子さんも一緒にどうぞ。11月26日(水)午前10時～午後1時。参加費1,000円。定員8組。要申込。

**ベビーサロン** 0歳児とその保護者が対象のサロンです。11月

10日(月)・17日(月)、正午～午後4時。参加費300円。直接会場へ。

### ベビーマッサージ教室

生後2か月～ハイハイ期の親子が対象です。受講料900円。定員各20組。託児あり(別途1,500円)。日時/11月9日(日) 午前10時30分～正午 午後1時30分～3時 会場/文化会館

申し込み ベビーマッサージ教室福福(ふくふく)☎(853)9848

### 子ども用品限定フリマ

日時/11月8日(土)午前10時～午後零時30分 会場/セリオンプラザ  
問い合わせ willこねっとの本田さん☎090-2559-4811

### 幼稚園で遊ぼう

**手形山幼稚園** 2歳～就園前の親子が対象。絵画遊び。11月11日(火)午前9時30分～。無料。内ばきと飲み物、着替え、タオルを持って直接同園へ。☎(832)9210

**山王幼稚園** 年齢別に体験入園。平成16年4月2日～翌年4月1日 生まれ=11月13日(木)

平成17年4月2日～翌年4月1日 生まれ=11月12日(水)・19日(水) 時間は午前9時30分～11時30分。1回500円。申し込みは開催日の2日前まで同園☎(862)2223

**飯島幼稚園** 2歳～就園前の親子が対象です。おゆうぎ会。11月19日(水)午前9時30分～11時。無料。申し込みは同園☎(846)2036

**外旭川幼稚園** 2歳～就園前の親子が対象。幼稚園探検とミニドライブ。11月26日(水)午前10時～。無料。先着50組。申し込みは11月17日(月)から同園☎(868)3400

**新屋幼稚園** 就園前の親子が対象です。サンタさんと楽しいクリスマス。12月10日(水)午前9時30分～。参加費500円。申し込みは11月19日(水)まで同園☎(828)2207



# 育児

## 乳幼児健康診査

個人通知はしませんので、母子健康手帳別冊をよく読んで受診しましょう。風邪や感染性の病気にかかっているときはご遠慮ください。別冊をお持ちでないかたは、市保健所保健予防課 ☎(883)1174、市民課、土崎・新屋支所、アルヴェ市民サービスセンター、河辺・雄和市民センター、岩見三内・大正寺連絡所へどうぞ。

### 4・7・10か月児健康診査

4か月・7か月・10か月になった日から、それぞれ満5か月・満8か月・満11か月になる前日までのお子さんを対象に、母子健康手帳別冊に記載されている市内の委託医療機関で行っています。

### 1歳6か月児・3歳児健康診査

下表の対象月と地区割りを確認し、ご自分の地区の日にどうぞ。都合が悪く、ほかの地域の日に受けたい場合は保健予防課へご連絡ください。☎(883)1174

**1歳6か月児健康診査** 母子健康手帳と別冊のアンケート(記入して)、バスタオルをお持ちください。まだ受けていないかたも2歳未満だと受診できますので、保健予防

課へご連絡ください。

**3歳児健康診査** 3歳6か月になるお父さんが対象。母子健康手帳と別冊のアンケート(記入して)、尿検査セット(尿を容器に採って)をお持ちください。また、視力・聴覚検査は自宅で行ってきてください。まだ受けていないお父さんも4歳未満だと受診できますので、保健予防課へご連絡ください。

## 無料相談へどうぞ

**保健所の育児相談** 保健師、栄養士、歯科衛生士が育児などの相談に応じます。11月14日(金)午前10時～午後3時30分、市保健センターで。市保健所保健予防課へ予約が必要です。☎(883)1174  
**子育てアドバイス** 妊娠中の不安や育児の相談に助産師が応じます。11月18日(火)午前10時～正午、アトリオン6階で。直接会場へどうぞ。詳しくは県中央男女共同参画センターへ。☎(836)7853

## 子ども未来センターの催し

無料。直接会場へ。詳しくは子ども未来センターへ。☎(887)5340  
**親子のふれあい広場** アルヴェ5階の子ども未来センターで、手遊

## 子育て支援者研修会

# 子どもの心の世界

保育所開放(土崎)で

11月25日(火)午前10時～正午 アルヴェ4階洋室C

地域の子育て支援に関心があるかた、実際に支援しているかたが対象です。3歳ころまでの心の発達などについて、児童文化研究家の金田昭三さんが話します。受講無料。

申し込み 子ども未来センター ☎(887)5340



びやふれあい遊びを楽しもう!

よちよち広場(0歳～1歳) 11月13日(木)午前10時～10時30分  
ぴょんぴょん広場(2歳～3歳) 11月20日(木)午前10時～10時30分  
**こんにちは広場** 就園前の親子が対象です。みんなで一緒に手遊び。寺内児童センター 11月12日(水)午前10時～  
八橋地区コミュニティセンター 11月17日(月)午前10時15分～

## 保育所で遊ぼう!

**保育所開放** 0歳～5歳の親子が対象です。時間は午前9時45分～11時(勝平は午前9時30分～、上北手は午前10時～)。直接会場へ。  
11月11日(火)  
土崎保育所 ☎(845)1571  
牛島保育所 ☎(832)3045  
河辺中央保育所 ☎(882)3056  
11月12日(水)  
岩見三内保育所 ☎(883)2555  
戸島保育所 ☎(882)2989  
11月18日(火)  
保戸野保育所 ☎(823)6928  
手形第一保育所 ☎(834)0766  
川尻保育所 ☎(823)3254  
港北保育所 ☎(845)7166  
寺内保育所 ☎(863)6253  
泉保育所 ☎(823)1626  
11月19日(水)  
勝平保育園 ☎(823)4520  
11月20日(木)  
川添保育所 ☎(886)2139  
新波保育所 ☎(887)2014  
雄和中央保育所 ☎(886)2595  
11月21日(金)  
上北手保育園 ☎(839)3595  
**0歳児室で保育体験** 将来の父母、祖父母が対象です。時間は午前9時45分～11時。申し込みは、11月11日(火)から各保育所へどうぞ。  
11月18日(火)  
港北保育所 ☎(845)7166  
寺内保育所 ☎(863)6253  
川添保育所 ☎(886)2139

## 1歳6か月児・3歳児健康診査の日程

受付時間 午後零時45分～1時30分

地域	該当地区	1歳6か月児健康診査			3歳児健康診査		
		健診日	対象月	会場	健診日	対象月	会場
中央	寺内 八橋 泉 保戸野 山王 川尻 川元 旭南 旭北 高陽 大町 中通 南通 檜山	12/2(火)	平成19年 5月生まれ	市保健 センター	12/10(水)	平成17年 6月生まれ	市保健 センター
東部	旭川 外旭川 新藤田 濁川 添川 山内 仁別 千秋 手形 蛇野 手形山 東通 広面 柳田 下北手 太平 横森 桜 桜方丘 桜台 大平台	12/3(水)			12/11(木)		
南部①	上北手 山手台						
北部	土崎 港北 將軍野 飯島 金足 上新城 下新城	12/4(木)			12/18(木)		
南部②	牛島 卸町 大住 仁井田 御野場 四ツ小屋 御所野	12/9(火)			12/19(金)		
西部	茨島 新屋 勝平 豊岩 浜田 下浜 向浜						
河辺	河辺(3か月に1回の実施)	2/10(火)	平成19年 5・6・7月 生まれ	河辺総合 福祉交流 センター	12/17(水)	平成17年 4・5・6月 生まれ	河辺総合 福祉交流 センター
雄和	雄和(3か月に1回の実施)						

母子健康手帳別冊に掲載した会場と該当地区を一部変更しましたので、この表でご確認ください

多様な保育サービス

# 認定保育施設



市では、認可外保育施設のうち、児童の健康診断の実施や賠償責任保険への加入など、市で定めた基準を満たした施設を認定保育施設として運営費の一部を助成しています。

認定保育施設は通常の保育のほか、夜間保育や休日保育など、さまざまな保育サービスを提供しています。入所の申し込みや保育料などの問い合わせは、直接各施設へどうぞ。

## ■秋田市の認定保育施設

※…認定こども園(右記参照)

	施設名	所在地	電話番号	開所時間
北部	こどものいえ保育園	土崎港北三丁目9-95	(847)0340	7:30~22:00
	キッズステーションしょうくんの	將軍野青山町9-17	(816)0760	7:00~19:30
	外旭川カナリヤ保育園	外旭川八柳一丁目7-17	(868)2921	7:00~20:00
	豆の木保育園	外旭川字三後田111-2	(868)5257	7:30~18:30
中央	めばえ保育園	八橋本町六丁目11-13	(863)2571	7:00~19:30
	こぐま保育園	泉菅野二丁目9-11	(866)7767	7:00~19:00
	くれよんハウス	保戸野千代田町10-41	(865)5029	7:00~23:00
	どんぐりホーム	山王二丁目11-15	(863)3606	24時間
	大町子供の家	大町五丁目7-38	(823)4859	24時間
	若駒保育園	山王六丁目7-26	(862)0266	7:30~24:00
	ノースアジア大学附属のびのび保育園(※)	茨島四丁目1-20	(823)4540	7:00~19:00
	わか杉保育園	八橋新川向4-23	(896)0121	7:30~翌朝2:00
	山王幼稚園附属さんさん保育園	山王中園町4-17	(863)0336	7:00~19:00
	カナリヤ保育園	千秋北の丸5-64	(835)8312	24時間
	東部	こまどり幼稚園附属保育園	横森五丁目2-2	(834)8130
秋田駅東保育園		東通三丁目6-5	(837)4152	7:30~19:00
西部	エンジェルハウスかつひら	新屋松美ガ丘北町16-28	(867)0556	7:30~19:00
南部	にいだべビー園(※)	仁井田本町三丁目5-48	(839)2048	7:00~19:00

金足・上新城・太平・山谷地区のかた

# 幼稚園の園児募集

平成21年度の園児を募集します。幼稚園は、秋田市郊外のかたがお子さんを預けるところで、お住まいの小学校区にある幼稚園に入園できます。

入園の申し込みや問い合わせは、直接各幼稚園へどうぞ。

施設名	対象年齢	所在地	電話番号
金足西幼稚園	2歳児~	金足大清水字大清水台1-4	(873)2152
上新城幼稚園	1歳児~	上新城五十丁字大村屋敷22	(870)2645
太平幼稚園	2歳児~	太平目長崎上目長崎144	(838)2040
山谷幼稚園	2歳児~	太平山谷字中山谷143	(838)2983

- 保育料は月額16,000円(3歳未満児は18,000円)です
- 延長保育や一時保育なども必要に応じて行います
- 送迎バスを利用できます

幼稚園と保育所のサービスを一体的に提供

# 認定こども園

「認定こども園」は、幼稚園と保育所の良いところを併せ持った新しい仕組みで、平成18年10月にスタートしました。

①就学前のお子さんに幼児教育・保育を提供する機能、②地域における子育て支援を行う機能 — の両方を備え、職員配置や教育・保育の内容などで一定の基準を満たした施設が認定されます。

秋田市の認定こども園は下表の2施設です。入園の申し込みや問い合わせは、直接各園へどうぞ。

- 保護者の就労の有無にかかわらず、就学前のお子さんなら誰でも利用できます
- 教育、保育を一体的に提供します
- 相談活動や親子の集いの場の提供など、地域の子育て支援を行います

## ■秋田市の認定こども園

施設	にいだべビー園	仁井田幼稚園
定員	0歳児 6人 3歳未満児 24人	3歳以上児 360人
開所	7:00~19:00	7:30~18:00
所在	仁井田本町三丁目5-48 ☎(839)2048	

施設	ノースアジア大学附属のびのび保育園	ノースアジア大学附属のびのび幼稚園
定員	0歳児 20人 3歳未満児 40人	3歳以上児 210人
開所	7:00~19:00	8:00~19:00
所在	茨島四丁目1-20 ☎(823)4540	



保育所って楽しいよ！(土崎保育所)





平成21年度

# 認可保育所入所申し込み

受付期間▶11月21日(金)~27日(木)

来年4月から、または来年度中に、右表の認可保育所(45か所)にお子さんの入所を希望するかたの申し込みを、11月21日から27日まで受け付けます。

なお、受付期間終了後の入所申し込みなどは、児童家庭課保育担当へご相談ください。

問い合わせ 児童家庭課保育担当 ☎(866)2094

## 申し込みできるかた

下記の理由により、日中に家庭でお子さんを保育することができないかた。なお、お子さんは産休明け(産後8週)から入所できます。現在妊娠中で、産休・育休取得後、21年度中に職場復帰するかたも仮申し込みができます。

- 保護者(父母・同居の60歳以下の祖父母)が日中働いているか、働く予定
- 母親が出産する(産前8週間~産後8週間)
- 保護者が病気療養中
- 保護者が病人や心身障害者を介護している

## 申込用紙はこちらで

- 児童家庭課
- 認可保育所(45か所)
- アルヴェ5階の子ども未来センター
- 河辺市民センター福祉保健班
- 雄和市民センター福祉保健班

## 受付期間

11月21日(金)~27日(木)(土・日、祝日は除く)

## 受付場所・時間



印鑑をお持ちください

市役所分館2階会議室▶8:30~17:00

※昨年度と会場が違いますのでご注意ください

児童家庭課(福祉棟2階)▶17:00~19:00

公立保育所(15か所)▶8:30~17:15

アルヴェ子ども未来センター▶9:00~18:00

河辺市民センター福祉保健班▶8:30~17:15

雄和市民センター福祉保健班▶8:30~17:15

## 秋田市の認可保育所

	保育所名(運営)	定員	開所時間	住所	電話番号
北部	北保育園(私立)	45	7:00~19:00	下新城中野字街道端西79	(873)5248
	土崎保育所(公立)	120		土崎港中央六丁目10-6	(845)1571
	港北保育所(公)	100		土崎港北六丁目1-33	(845)7166
	ふじ保育園(私)	120		飯島飯田一丁目12-40	(816)0550
	あきたチャイルド園(私)	90		土崎港西三丁目7-18	(846)6731
	寺内保育所(公)	120		寺内油田二丁目5-1	(863)6253
	泉保育所(公)	120		泉中央五丁目6-1	(823)1626
中央	白百合保育園(私)	120	7:00~20:00	八橋鯉沼町5-6	(823)5361
	保戸野保育所(公)	60	7:00~19:00	保戸野鉄砲町5-60	(823)6928
	聖園ベビー保育園(私)★	60	7:30~18:30	保戸野すわ町1-58	(862)1004
	川尻保育所(公)	60	7:00~19:00	山王臨海町4-15	(823)3254
	第一ルンビニ園本園(私)	140	7:00~20:00	旭南一丁目5-10	(862)3857
	第一ルンビニ園分園(私)	10		大町二丁目3-27秋田ニューシティ4階	(866)8650
	第二ルンビニ園(私)	150		川元小川町1-53	(862)3858
	あきた保育園(私)	90		南通築地2-6	(833)4614
	檜山保育園(私)	90		南通宮田16-30	(832)5008
	川口保育所(公)	60		檜山登町10-50	(832)4582
みどり保育園(私)	60		檜山南中町1-32	(835)9298	
城南園(私)	60		檜山古川新町41-2	(832)3512	
ウェルビューいずみこども園(私)	90		泉菅野二丁目17-27	(896)6277	
西部	日新保育園(私)	150	7:00~19:00	新屋町字関町後77-3	(828)3211
	勝平保育園(私)	150		新屋松美ガ丘南町16-13	(823)4520
	やまばと保育園(私)	60		新屋寿町8-69	(865)0633
	はねかわ保育所(私)	45		下浜羽川字下山48-105	(879)2139
	グリーンローズ保育園(私)★	30		新屋表町8-19	(828)3049
	手形第一保育所(公)	60		手形休下町1-33	(834)0766
	ひがし保育園(私)	60		手形字扇田18-1	(835)6730
東部	ひまわり園(私)	60		手形休下町3-4	(832)6812
	こぼと保育園(私)	90		広面字釣瓶町71-4	(834)3429
	さくら保育園(私)	90		桜二丁目13-27	(884)7377
	こひつじ保育園(私)	60		広面字近藤堰添47-1	(835)1227
	こどものくに保育園(私)	60		東通二丁目10-22	(834)9548
	あさひ保育園(私)	60	7:00~20:00	手形字中谷地56-1	(832)8833
	南部	牛島保育所(公)	60	7:00~19:00	牛島東六丁目4-4
かんば保育園(私)		120		牛島西一丁目7-42	(832)9645
あおぞら保育園(私)		120	7:00~20:00	仁井田字仲谷地284	(839)5375
大野保育園(私)		120		仁井田字西瀧敷11	(834)9200
あおぞら乳児園(私)★		45		御野場六丁目12-8	(839)7979
ごしよの保育園(私)		120		御野野地蔵田二丁目9-6	(892)7555
上北手保育園(私)		45		上北手猿田字苗代沢87-6	(839)3595
河辺	河辺中央保育所(公)	120	7:00~19:00	河辺和田字北条ヶ崎27-1	(882)3056
	岩見三内保育所(公)	45		河辺三内字外川原115	(883)2555
	戸島保育所(公)	90		河辺戸島字本町101	(882)2989
雄和	新波保育所(公)	45		雄和神ヶ村字陳笠262	(887)2014
	川添保育所(公)	110		雄和椿川字長者屋敷33	(886)2139
	雄和中央保育所(公)	70		雄和種沢字戸草沢105	(886)2595

★…3歳を迎えた年度で卒園となります。引き続き認可保育所への入所を希望する場合は新たに申請が必要です。

※港北保育所と川尻保育所は民間移行候補施設になっていますので、入所中に民間(社会福祉法人など)に移行する可能性があります。

※河辺中央保育所と戸島保育所は、平成22年4月に統合する予定です。

# 秋田船方節全国大会

会場 男鹿市民文化会館(男鹿市船川港船川)

「秋田船方節」発祥の地である男鹿市で開催されている全国大会。21回目の今年も、全国から集まった民謡愛好家たちが自慢ののどを披露します。男鹿市観光商工課 ☎0185(23)2111



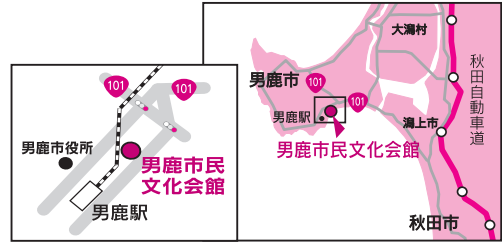
昨年一般の部で優勝した深瀬康子さん

■一般の部予選会・年少の部決勝会

11月15日(土)午前9時30分～ **入場無料**

■熟年の部・一般の部決勝会

11月16日(日)午前9時～ **入場料500円**



千秋美術館

平成16～19年度

## 新収蔵品展

11月13日(木) ▶ 12月23日(火)

午前10時～午後6時(入館は午後5時30分まで)

一般300円 高・大学生200円 中学生以下無料

平成16年度から19年度までの購入・寄贈コレクションを一堂で紹介。小田野直武、平福百穂、寺崎廣業、池田淑人、馬場彬など、秋田ゆかりの作家たちの作品をお楽しみください。



寺崎廣業「月下少女」(明治30年ころ)

ギャラリートーク ▶ 11月19日(水)・30日(日)、12月14日(日)、午後2時～。直接、千秋美術館へどうぞ。☎(836)7860

## もちよりカフェ

11月15日(土) 午後2時～3時30分  
アルヴェ3階 市民交流サロン

この冬おすすめのお祭りやイベントの情報を持ち寄って情報交換しよう! 紹介したい催しの資料をお持ちください。参加費100円(お茶・お菓子代)。先着15人。

申し込み 11月8日(土)午前9時から、市民交流サロン ☎(887)5312

## ヨルカイギ annex

11月26日(水) 午後7時～9時  
アルヴェ4階 和室  
先着15人(20歳以上のかた)

おなじみのアルヴェ・ヨルカイギの特別編。今回は、佐竹秋田市長と対談しながら、仕事と生活の調和の観点から、働くことの本質を考えます。飲食代1,000円。

申し込み 11月8日(土)午前9時から、市民交流サロン ☎(887)5312



## ザ・ブーンファン感謝祭

11月22日(土)～24日(月)

日ごろのご愛顧に感謝を込めて、イベント満載でお待ちしています。ザ・ブーン ☎(827)2301

●サッカーシュートゲーム(22日・24日、14:00～) ●体力年齢測定会(23日11:00～15:00) ●りんご風呂(3日間) など

※11月10日(月)から21日(金)まで、メンテナンスのため休館します。

詳しい放送日程は  
広報課へどうぞ  
☎(866)2034



5分間テレビ番組 AAB おはよう秋田市から  
月～木 午前10時30分～

ABS こんにちは秋田市から  
金 午前11時20分～  
土 午前11時40分～  
日 午前11時55分～

AKT こんばんは秋田市から  
水 午後10時54分～

11/7(金) ▶ 11/11(火)

- 市民レポーターが紹介
- ①景観マップ～北部編～
- ②秋田市管弦楽団
- ③チャレンジオフィスあきた

※5分間テレビ番組は、秋田ケーブルテレビでも放送しています。

11/12(水) ▶ 11/18(火)

- 市民レポーターが紹介
- ①エンジョイスports教室
- ②漏水に注意しましょう
- ③実践! エコドライブ

15分 ●11/30(日)午前7時30分～ ABS おはよう秋田市長です 「最新の市政情報」



エフエム秋田 秋田市マンデー555 毎週月 午後5時55分～

ABSラジオ 秋田市今週のいちネタ 毎週火 午前10時30分～

エフエム橋台 午後スタ 毎週水 午後2時00分～

- 安全・安心の食肉を提供
- 就職支援セミナーのご案内
- 「広報あきた」から





## 案内

むりょうそうだん  
無料相談へどうぞ

**出張ふれあい福祉相談** 電話や面接で心配事の相談に応じます。日時／11月12日(水)午前10時～午後2時  
会場／河辺総合福祉交流センター  
相談電話☎(881)1205

**調停相談会** 家族関係、消費者金融、交通事故などの相談に応じます。直接会場へ。日時／11月14日(金)午前10時～午後3時  
会場／裁判所合同庁舎 問い合わせ／秋田調停協会  
☎(824)3121(内線128)

**法務相談室** 登記、供託、戸籍、人権擁護などの相談に法務局と保護観察所の職員が応じます。直接会場へ。日時／11月15日(土)午前10時30分～午後3時  
会場／秋田駅トピコ3階 問い合わせ／全法務省労働組合秋田地方法務局支部☎(862)6531

**登記相談会** 土地や建物の測量、分筆など、登記に関する相談に土地家屋調査士が応じます。直接会場へ。日時／11月15日(土)午後1時～4時  
会場／文化会館3階和室 問い合わせ／秋田県土地家屋調査士会秋田支部☎(883)1630(飯塚事務所内)

**ふれあい法律相談** 法律、相続などの相談に伊勢昌弘弁護士が応じます。先着6人。日時／11月17日(月)午前10時～正午  
会場／市老人福祉センター 申し込み／11月11日(火)午前10時から市社協ふれあい福祉相談センター☎(863)6006(電話でのみ受け付け)

**女性の人権ホットライン** ドメスティックバイオレンス、セクハラなどの相談に人権擁護委員や法務局職員が電話で応じます。11月17日(月)から23日(日)まで、午前8時30分～午後7時(土・日は午前10時～午後5時)。

相談電話☎0570-070-810

**特許相談会** 発明の特許、実用新案などの相談に弁理士が応じます。日時／11月21日(金)・28日(金)、午前10時～午後4時  
会場／県庁第2庁舎3階 申し込み／(社)発明協会秋田県支部☎(824)4282

**労働電話相談** 長時間労働、賃金不払いなどの相談に電話で応じます。11月22日(土)午前9時～午後5時。詳しくは、秋田労働局へ。☎(862)6682  
相談電話☎0120-897-713



仁別まんならめ

## 森のクリスマス

12月20日(土)・21日(日) 1泊2日

クリスマス飾り作りやピザ作りのほか、20日の夜(午後5時～6時15分)には、ピアノ(大谷祥子)、ヴァイオリン(北嶋奏子)、チェロ(藤原ケイ子)によるピアノトリオのコンサートも開催(ドリンク付き)。コンサートのみの参加もできます。ご家族、グループでどうぞ。お子さんだけの参加はご遠慮ください。応募多数の場合は、11月26日(水)に公開抽選します。

### 参加費と定員

宿泊(定員15組)▶大人4,300円 小・中学生4,000円  
コンサートのみ(定員100人)▶大人600円 小・中学生400円

### 申し込み

はがきに、参加希望(「宿泊」か「コンサートのみ」)、住所、氏名、電話番号、ファクス番号、参加人数を書いて、11月17日(月)まで、〒010-0824仁別字マンタラメ227-1 太平洋自然学習センター「まんならめ」☎(827)2171



AKITA リースフェスティバル2008

## リースコンテストの参加者を募集します

秋田商工会議所青年部では、クリスマスに飾るリース(花飾り)のコンテスト参加者を募集します。コンペティション部門とエンジョイ部門の2部門。いずれも細かな規定がありますので、詳しくは専用ホームページをご覧ください。

●コンペティション部門：12月13日(土)▶コンテスト会場(アルヴェ)に材料を持ち込み、1時間以内に作品を制作。優勝者には賞金10万円と副賞を贈呈するほか、賞品多数。指定の申込書で11月20日(木)まで、郵送でお申し込みください(書類審査あり)。参加費1,000円(祝賀会費込み)。

●エンジョイ部門▶自宅などで制作した作品を募集します。参加申し込みは、指定の申込書で11月25日(火)まで、郵送かファクスで同会議所へ。作品は11月17日(月)から25日(火)(必着)まで、同会議所へお持ちください(送付も可)。賞品多数。参加無料。表彰式は12月13日(土)に行います。

### 問い合わせ

秋田商工会議所青年部☎(866)6679 ファクス(862)2101  
専用ホームページ <http://awf.akitayeg.jp/>



## セリオンへ行こう！

★親子でクリスマスリースを作ろう

11月16日(日)午後1時30分～3時30分

セリオン1階センターホール

手作りリースを飾って、楽しいクリスマスを迎えよう！  
参加費1人1,000円。先着50人。申し込みは、11月8日(土)午前9時からセリオンへ。☎(857)3381

★セリオンタワー・ブルー・ライトアップ

11月14日の「世界糖尿病デー」に合わせ、11月10日(月)から16日(日)まで、午後5時～10時、セリオンが青く輝きます。詳しくは、ファクスで、日本糖尿病協会秋田県支部へ。ファクス(829)5276(秋田赤十字病院内)



# あしなが Pウオーク

11月9日(日)  
午前9時30分  
アゴラ広場集合

参加費500円(中・高校生300円、小学生以下100円)

アゴラ広場から大町を回る10<sup>キロ</sup>を歩く、遺児のためのボランティアウオークです。当日のボランティアスタッフ、寄付のみの参加も募集します。詳しくは秋田県Pウオーク担当の丸山さんへ。☎090-2976-5165

～8時30分 会場/サンパル秋田

●申し込み 11月10日(月)午前9時から市勤労青少年ホーム☎(824)5378

## 講座・秋田の文学者とその作品

会場はサンパル秋田。秋田にゆかりがある文学者・作品について学びます。講師は中央図書館明徳館の北条常久館長。時間は午前10時30分～正午。受講無料。定員各80人。

11月22日(土)▶小林多喜二・蟹工船

11月30日(日)▶石川達三・蒼氓

12月6日(土)▶渡辺喜恵子・プルメリアの木陰に

●申し込み 11月10日(月)から、電話、ファクス、Eメールで、住所、氏名、電話番号を生涯学習室へ。

☎(866)2245

ファクス(866)2252

Eメール ro-edlf@city.akita.akita.jp

## 語学の教室へどうぞ

**秋田市日本語教室** 初級の日本語を学習。対象/母語が日本語以外のかた 日時/毎週木曜日、午後6時30分～8時 会場/ジョイナス 受講料/月額1,000円(教材費除く) 申し込み/佐藤さん☎(836)0624

**日本語教室ニジヤス** 日常会話や基本的な読み書きを学習します。

対象/母語が日本語以外のかた

日時/毎週水曜日、午前10時～11時30分 会場/ジョイナス

受講料/月額1,000円(教材費除く)

申し込み/宮崎さん☎(824)3927

## 家事家計講習会

家計簿の書き方や環境を意識した暮らしの工夫など。時間は午前10時～正午。資料代350円。託児料200円。

11月13日(木)▶遊学舎・託児あり

11月16日(日)▶秋田友の家(泉北二丁目4-13)・託児なし

11月18日(火)▶秋田友の家・託児あり

●申し込み 秋田友の家

☎(867)1494

## 映写ボランティア養成講座

16<sup>ミリ</sup>映写機の操作講習。11月22日(土)午後1時～4時30分、河辺総合福祉交流センターで。無料。先着20人。

●申し込み 11月10日(月)午前10時から秋田市視聴覚ライブラリー

☎(882)5535



## 催し物

## 北部公民館の世代間交流会

北部地域の小学生と保護者が対象です。1分間ジャンケン、ボール送りなど。巻き寿司作りも。11月22日(土)午前10時～正午、北部公民館で。無料。小学生、保護者とも先着20人。

●申し込み 11月10日(月)午前9時から北部公民館☎(873)4839

## あきた算数・数学フェスティバル

算数・数学に関する展示や研究発表、折り紙講座など。11月22日(土)午前9時～午後4時、アルヴェきらめき広場・多目的ホールで。無料。直接会場へ。詳しくは、秋田大学附属中学校の江島さんへ。☎(862)3350

## 御所野学院・表現科発表会

御所野学院の中・高校生たちが、能、太極拳、リズムダンス、CG、箏、太鼓、民謡などを発表。茶道の実演も。11月15日(土)午前9時～午後3時、御所野学院で。詳しくは、御所野学院高等学校へ。☎(889)9150

## 中高年齢者就職面接会

おおむね45歳以上の求職者や、定年などで退職予定のかたが対象。就職相談も。履歴書を持って直接会場へ。日時/11月19日(水)午後1時～3時30分 会場/イヤタカ(中通六丁目)

●問い合わせ 秋田雇用開発協会

☎(889)8260

## ◆◆灯ろう作り講習会◆◆

11月14日(金) アトリオン1階まるごとプラザ

①午後1時～3時 ②午後3時～5時

小学生以上が対象です。「冬のまちを手作り灯ろうのあかりであたたかく照らそう」をテーマに、灯ろうを作ってみませんか。参加無料。定員各30人。

申し込み まちのあかり実行委員会事務局の菅原さん ☎(888)8120(美術工芸短大研究室210内)

## 考古学の講演会

「清原氏から藤原氏へ～後三年・柵・かわらけ」をテーマに、講演や研究発表。11月8日(土)午後1時30分～4時30分、中央図書館明徳館で。参加無料。直接会場へ。

●問い合わせ 秋田考古学協会(秋田城跡調査事務所内)☎(845)1837

## 佐竹城下を歩く会

保戸野の社寺巡りと保戸野郭(ほどのぐるわ。別名:西郭)跡の見学。11月15日(土)午前10時、通町橋たもとに集合。参加無料。詳しくは、土居輝雄さんへ。☎(832)8708

## 日本水処理生物学会シンポジウム

八郎湖の水質改善、有機栽培水田などをテーマにパネルディスカッション。11月12日(水)午後1時～5時、文化会館小ホールで。参加無料。直接会場へどうぞ。詳しくは、秋田県立大学の宮田さんへ。☎(872)1660

## 地方自治の講演会

前山県岩国市長の井原勝介さんが「よくわかる地方自治と民主主義」と題して講演。11月16日(日)午後3時～5時、土崎公民館で。無料。直接会場へ。詳しくは、実行委員会の倉田さんへ。☎090-3363-8772

## 農家・行政の意見交換会

農家のみなさんと国・県・市の農政担当者が、秋田の農業の将来と一緒に考えます。農事組合法人「たねっこ」代表理事の工藤修さんの講演も。

日時/11月28日(金)午後1時～3時30分 会場/シャインプラザ平安閣

参加費/無料 定員/50人

※午後4時から、平成20年度秋田市優秀農家の表彰式を行います。

申し込み 11月20日(木)まで、秋田市農業委員会事務局☎(866)2270



# 情報チャンネルa

もう冬の話している渡り鳥 ヒサト



## 講座

### アルヴェで科学!

会場はアルヴェの自然科学学習館。参加無料。申し込みは、①は11月8日(土)午前9時から、②は11月18日(火)午前9時から、自然科学学習館へ。☎(887)5330(月曜休館)

#### ①宇宙に向かう!(定員各30人)

キッズコース(幼児～小学3年生。保護者同伴)=11月23日(日)・24日(月)、午前11時～11時40分「ロケットをとばそう」と午後1時30分～3時「熱気球をとばそう」の2回

ファンダメンタルコース(小学4年～中学生)=11月23日(日)・24日(月)、午前11時～正午「月へのたび」と午後1時30分～2時50分「大気圧を実験・ロケットをとばそう」の2回

#### ②THE KAGAKU III(ザ・カガクIII)

小学4年生以上を対象に科学工作。11月29日(土)午後1時～。定員20人

### 親子で楽しもう

参加費1世帯500円。申し込みは、NPO法人子育て応援Seedへ。

☎050-7559-8999

**異文化キッチン** 小学生以上の親子が対象です。ブラジルの料理や遊びを楽しもう。11月22日(土)午後1時～3時、コミュニティサロン・クローバーで。定員20人

**親子食育教室** 小学生の親子が対象です。秋田の食材でお子様ランチを作ります。11月29日(土)午前10時～正午、東部ガスで。定員6組(抽選)

### シニア男性の料理教室

アルヴェ施設運営サポーターと一緒に、栄養バランスを考えた料理を作ります。材料費500円。先着15人。**対象**／60歳以上の男性 **日時**／12月3日(水)午前9時30分～午後零時

30分 会場／アルヴェ4階調理室

●申し込み 11月10日(月)午前9時から秋田市民交流プラザ管理室 ☎(887)5310

### 銅板で手作りアクセサリ

鍛金・彫金の技法を使って、ペンダントなどのアクセサリを作ります。**日時**／11月22日(土)午前10時～午後3時 **会場**／アトリエももさだ **材料費**／700円 **定員**／先着20人

●申し込み 11月11日(火)午前9時30分から赤れんが郷土館☎(864)6851

### 履き心地満点 布ぞうり

タオルを使って布ぞうりを作ります。**日時**／11月27日(木)午前9時30分～正午と午後1時30分～4時 **会場**／民俗芸能伝承館 **材料費**／1,000円 **定員**／各20人(抽選)

●申し込み 往復はがきに、講座名と希望時間、住所、氏名、電話番号を書いて、11月15日(土)まで、〒010-0921大町一丁目3-30 民俗芸能伝承館☎(866)7091

### 女性学習センターの講座

**市民企画講座「法廷での模擬裁判体験と見学」** 来年5月から始まる裁判員制度を学びます。11月25日(火)午後1時～4時、秋田地方裁判所で。受講無料。先着20人。申し込みは、11月10日(月)午前9時から女性学習センターへ。☎(824)7764

**講演会「日本経済にいま何が起きているのか」** 講師は東洋大学名誉教授の阿部照男さん。11月28日(金)午後1時30分～3時、サンパル秋田で。受講無料。申し込みは、11月10日(月)午前9時から女性学習センターへ。☎(824)7764

**職人に学ぶ行事食** 時間は午前10時～午後2時。会場はサンパル秋田。定員各25人(抽選)。材料費各1,800円。申し込みは、往復はがき(1人1枚)に講座名、住所、氏名、年齢、電

話番号を書いて、11月17日(月)まで、〒010-0921大町二丁目3-27 女性学習センターへ。☎(824)7764

①クリスマス料理=12月4日(木)。秋田ビューホテルの石田順さんが指導  
②正月料理=12月13日(土)。料亭志田屋の志田豊忠さんが指導

### テルサの料理教室

秋田テルサで開きます。時間は午前10時～午後1時。申し込みは秋田テルサへどうぞ。☎(826)1800

**甘みたっぷり芋料理**▶11月14日(金)

受講料／1,800円 定員／20人

**ホイル焼き菓子&かごこ**▶11月17日(月)

受講料／1,800円 定員／16人

**中華シェフの水餃子**▶11月19日(水)

受講料／1,800円 定員／24人

**冬の絵巻寿司**▶11月21日(金)

受講料／1,700円 定員／24人

**ブッシュ・ド・ノエル**▶11月26日(水)

受講料／2,600円 定員／16人

### 手作りパン教室

**日時**／11月21日(金)午前10時～午後2時 **会場**／河辺総合福祉交流センター **材料費**／1,000円 **定員**／先着12人

●申し込み 11月10日(月)午前9時から河辺公民館☎(882)5311

### みそ造り体験教室

約32\*の手作りみそができます。11月13日(木)・27日(木)、午前9時～午後1時30分(河辺三内にある岩見温泉に午前8時50分集合)。参加費13,800円(材料費、たる代、昼食、温泉代など含む)。先着各16人。

●申し込み 河辺農産加工組合の加藤さん☎(883)2711

### シュガークラフト教室

クリスマス用のかわいい飾りを作ります。材料費1,000円。先着20人。**対象**／30歳代までのかた

**日時**／12月2日(火)午後6時30分

# ひとりで悩まず まずは相談を

児童虐待は、あなたの周りでも起こりうること。  
しつけのつもりでも、子どもの心や体が傷つく  
行為であれば、それは「虐待」です。  
子育ての悩みや不安な気持ちは1人で抱え込まず、  
お気軽にご相談ください。



すこやかな寝顔。守っていききたいですね



## 話すことが解決への第一歩

アルヴェ5階にある子ども未来センターでは、子育てや女性の悩みなどの相談に、専門の相談員が電話や面接で応じています。相談は無料。プライバシーは厳守されます。面接相談を希望するかたは、事前に予約してください。

**相談受付** 月曜～土曜日  
午前9時～午後6時

**子育てと女性の悩み相談 ☎(887)5339**  
育児不安、ドメスティックバイオレンスなどの女性の悩みを相談者と一緒に考え、解決の道を探します。

**家庭教育相談 ☎(887)5337**  
子どもの発達・障害、しつけ、不登校、子育て全般の悩みを聞き、問題解決をサポートします。

## 子どもを虐待から守りましょう

虐待を受けていると思われる子どもを見つけたときは、ご連絡ください。住所や氏名などの秘密は守られます。

**秋田市子ども未来センター ☎(887)5339**  
**秋田県中央児童相談所 ☎(862)7311**