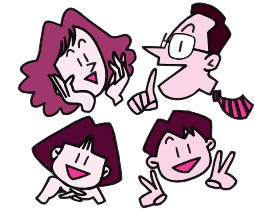


河辺町・雄和町との合併 秋田市は こう考えます



生活面・行政面で 強い一体感

秋田市と河辺町・雄和町は左の表・図のように多くの分野で連携し、また両町からたくさんのかたが秋田市に通勤、通学しています。一方、秋田市民も秋田空港や県立中央公園などの利用や、太平山麓での山菜採り、釣りなどで両町を訪れています。このように、本市と両町は生活面・行政面で強い一体感があり、合併は、自然な成り行きといえます。

秋田市のさらなる 発展への転機

合併を考える際、秋田市は中核市であり、中小規模の市町村のように財政効率化などの合併効果を過度に期待するのは適当ではありません。市では、この合併によって県都・中核市として地域をリードすることに加え、両町の有形無形の地域資源と秋田市既存の地域資源を結びつけ、有効活用することで次のような新たな可能性が期待できると考えます。空港やインターチェンジ、七曲工業団地などを活かした物流活性化と企業誘致促進

各分野での 河辺町・雄和町との連携

ごみ処理	秋田市では、総合環境センターを河辺町内に設置しており、両町から出されるごみも、この施設で受託処理しています。同様に、両町からのし尿と浄化槽汚泥も秋田市で処理しています
農林業	1市2町をエリアとするJA新あきたや秋田中央森林組合が同じ枠組みで事業展開しています。行政面でも、野菜生産や畜産指導などで同一事業を行っています
保健体制の連携	河辺・雄和両町の医師は、秋田市医師会に所属しており両町での集団健診や予防接種などは、秋田市医師会が受託実施しています
災害・安全への対応	秋田空港での飛行機事故や総合環境センターでの災害時に備え、消防救難活動・訓練を合同で実施。また、交通安全確保のため、1市2町による秋田地区交通指導隊連合会での意見交換などを行っています
教科書採択	秋田市と両町の小・中学生は、すべて同じ教科書で勉強しています。これは、1市2町で組織している教科書採択協議会が、教科書採択についての意見を提言しているためです
両町民の買物先	最寄品（食料品、日用雑貨など）を秋田市で購入する割合は、河辺町で75.1%、雄和町で65.7%。買回品（電気器具、家具など）を秋田市で購入する割合は河辺町で94.5%、雄和町で90.1%と、いずれも秋田市が生活圏であることがわかります（平成13年度消費購買動向調査より）



みんなで合併を 考えましょう

河辺町・雄和町とのデータ比較、両町との合併についての秋田市の考え方は2～4ページで述べたとおりです。市では、無作為抽出による市民3万人のアンケート調査を実施（調査票は3月18日(火)に発送）しますが、より広くみなさんのご意見をうかがいたいと考えます。

そこで、 市町村合併にみなさん のご意見をお寄せください

左に添付した封筒を切り取ってお使いください。
無料で郵送できます。

市町合併に関する問い合わせ

企画調整課 ☎(866)2032 FAX(866)2278
Eメール ro-plmn@city.akita.akita.jp
秋田市ホームページ・市町村合併サイト
<http://www.city.akita.akita.jp/city/pl/mn/gappei/>

市民のみなさんには、合併が行政サービスの低下につながるのではなく

合併しても、秋田市 の仕組みは変わらず

広大な農地を活かした農業施策や食農教育、地産地消の推進
県立中央公園や八橋運動公園などを連携させたスポーツ大会など各種イベントの誘致
設置予定の国際教養大学と既存の高等教育機関の連携による人材育成の充実 など



本格的な合併協議は 6月以降を予定

市では、秋田市・河辺町・雄和町合併協議会を通じて、合併に向けての課題整理や各市町の事務事業の現状把握などを行ってまいります。その後、六月から七月ころをめどに法定合併協議会へと移行し、本格的な合併の協議に入っていきたいと考えています。

協議の過程は、広報あきたなどで情報提供するほか、住民説明会なども実施する予定です。協議が順調に進めば、議会の議決を経て、平成十六年度中には合併の諸準備が整う予定です。

いかといった不安もあるかと思えます。しかし、秋田市と両町の合併パートナーは、編入合併が想定されることから、合併後は税や公共料金、行政サービス、条例などについて、基本的には現在の秋田市の仕組みが変わることはありません。

(やまおり)

0108790 828

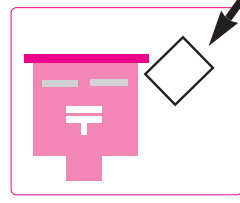
料金受取人払
秋田中央局
承認
118

差出有効期間
平成15年4月
30日まで
(切手を貼らずに
おだください)

秋田市山王二丁目1-1
秋田市長 行

(やまおり)

裏面にご意見をお書きのうえ、
下図のとおり、封筒をつくってください。



のりしろ(B)

(やまおり)

(きりとりせんじ)

(やまおり)

(きりとりせんじ)