



世界一薄い半導体パッケージを開発！（秋田エルピーダメモリ株式会社）

# 広 報 あきた 市民の生活情報誌

## ものづくりへの挑戦

秋田エルピーダメモリ株式会社 雄和山ゆり生産組合



9月29日(土)開会式  
2007秋田わか杉国体まで

あと43日

- 4 市職員が見た！「新潟地震」  
国体情報...ラグビー少年男子チーム、デモスポ行事 ほか
- 6 井戸端市民通信
- 8 **市役所からお知らせ** 美術館などの入館料が安くなる「みるか」カードのご利用を  
国民健康保険の新しい被保険者証をお送りします
- 10 北部地域で予約式乗合タクシーを実験運行
- 12 子宮がん検診と骨粗しょう症検診
- 14 肉はおいしく安全に 健康 育児
- 16 情報チャンネルa 高尾山まつり  
家型トレーラーハウスオープン

2007 平成19年 編集発行 秋田市広報課  
8月17日号 NO.1655 毎月第1・第3金曜日発行

世の中には、無数の「もの」が存在します。そして、そこには必ず、技術を研究する人、機械や道具を扱う人がいます。ここ秋田にも、ものづくりを支える「人」という財産があります。

# 世界一薄い半導体パッケージ

秋田エルピーダメモリ株式会社(雄和石田)



20層の半導体パッケージ開発に携わった秋田エルピーダメモリの嵯峨徹さん(左)と工藤康裕さん

携帯電話やパソコン、デジタルカメラなど、身の回りのさまざまな製品に使われている半導体。雄和にある秋田エルピーダメモリ株式会社は、半導体製造の「後工程」を担う会社です。

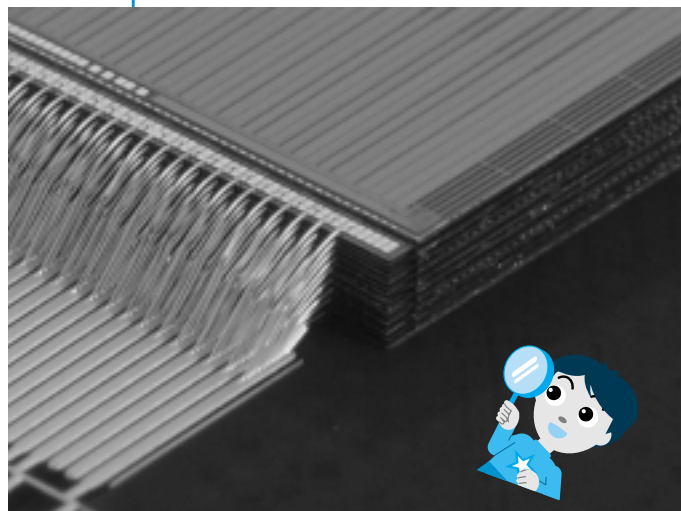
後工程とは、シリコンウエハと呼ばれる半導体回路が形成された円盤状のものからチップを切り出し、パッケージ化する作業のこと。パッケージ化された半導体は、おもにDRAM(記憶保持動作が必要な随時書き込み読み出しメモリ)やフラッシュメモリなどの記憶装置として、携帯電話やデジタルカメラなどに使われています。

秋田エルピーダメモリでは、

二十枚の半導体チップをわずかに1・4ミリの厚さに重ねた、世界で最も薄いパッケージの開発に成功しました(写真右)。

今回のパッケージ開発で驚きなのは、厚さ1・4ミリの半導体チップ二十層が持つ情報量。チップ一枚で記憶できる情報量は広辞苑約三冊分ですので、チップ二十枚では広辞苑約六十冊分になります。それまでは、韓国のサムスン電子が開発した厚さ1・4ミリの十六層の半導体パッケージが世界最高でしたので、記録を大きく塗り替えました。

このプロジェクトの企画・設計に携わった工藤康裕さんは、「これからは、小型かつ高性能な



厚さ0.03ミリという、極薄の半導体チップ20枚を重ねた世界一の高密度パッケージ







咲き誇る山ゆりにうっとり(7月25日の観賞会)



機械を扱うのも人間の力です

# 山ゆり復活！ 雄和の特産品に

## 雄和山ゆり生産組合

昭和30年頃から、山に杉が増えて地面に日光が届かなくなったため、次々と姿を消していった“山ゆり”。花の人気に加え、根が漢方薬や健康食品の原料になることから、平成9年、地域の農家と旧雄和町役場が協力して、山ゆりを特産品にしようと栽培を始めました。

夏に葉がすべて枯れたり、冬にはネズミにたくさんの球根が食べられたり…。苦労が続きましたが、種子と球根の消毒方法、土と肥料の種類を工夫して、平成12年に球根1,000個を初出荷。平成14年には町から独り立ちして「雄和山ゆり生産組合」を結成し、昨年は、将来性のある地域資源を市が応援する「地域シーズ発掘活用事業」に採用されました。

数百個の球根を東京都町田市の自然保護団体などへ出荷した年もあれば、個人へ少ししか販売できない年もありましたが、組合長の菅野一吉さんが「拡大するより安定して長く続けたい」と継続・安定化に力を注いだ結果、今年の秋からは1,000個以上の出荷が見込めるようになりました。「雄和といえば山ゆり」になる日も遠くなさそうです。



観賞会で育て方のコツを教える菅野組合長(右下)

問い合わせ

雄和山ゆり生産組合の菅野さんtel(887)2832

商品がますます望まれます。高い技術があれば、国内はもちろん、海外にも強くアピールできます」と話します。二十層チップの半導体は商品としてはまだ使われていませんが、「世界一薄い半導体パッケージ開発」という実績が、信頼の技術として会社の強みとなっています。

### ものづくりを支える 技術と熱意

間、約二十五人のチームは試行錯誤を重ねました。シリコンのチップ一枚を厚さ0.03ミリのままで削る技術、薄くて割れやすいチップをつまんで二十枚重ねる技術、チップと極細0.02ミリの金属線を接合する技術…。二十層パッケージの実現には、最先端の機械設備はもちろん、高いレベルの知識や技術が必要です。

「おもに開発に携わった嵯峨徹さんは、厚さ0.03ミリのチップを扱うわけですから、ほんのわずかな圧力でチップが欠けたら、約二十五人のチームは試行錯誤を重ねました。シリコンのチップ一枚を厚さ0.03ミリのままで削る技術、薄くて割れやすいチップをつまんで二十枚重ねる技術、チップと極細0.02ミリの金属線を接合する技術…。二十層パッケージの実現には、最先端の機械設備はもちろん、高いレベルの知識や技術が必要です。」

秋田市職員が見た！

# 新潟地震



倒壊した家屋(7月19日、柏崎市)



建物の危険度を表す紙を貼ります



道が分断され、移動も困難

## 被災建物の危険度判定に支援

7月16日に発生した「新潟県中越沖地震」。秋田市では地震直後の17日から20日まで、建物の「応急危険度判定士」ら5人の職員を新潟県柏崎市へ派遣しました。

5人は柏崎市役所近くの商業地区で建物の安全性を調査。土蔵など古い建物が多く、建物倒壊が多数発生した地域です。水道が復旧しておらず、トイレもままならない状況で、実際に目にする被害は想像を超えるものがありました。



建築指導課 菅原竜代嗣

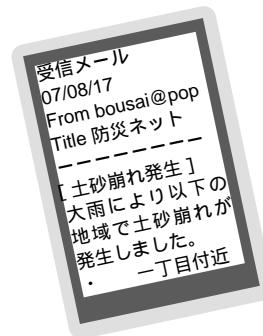
### 地域の絆を感じました

住民に危険を回避させつつ、いろいろな不安を抱かせない判定を心がけました。大変な状況でも冷静で明るい住民たちに驚くと同時に、近所の人の居場所を知っているなど、地域のつながりの強さが印象的でした。腕章の「秋田市」に気づいたかたから、「遠くから来てくれてありがと」と感謝されたり、貴重な飲料水をふるまわれたり、逆にねぎらわれることも多かったです。

9月1日は  
防災の日

## 「防災ネット」で素早く災害情報！

「防災ネットあきた」は、事前に携帯電話やパソコンのメールアドレスを登録(無料)しておくと、災害情報などを、防災対策課からEメールでお知らせする情報提供システムです。



避難勧告などの避難情報 床下以上の浸水  
はん濫注意水位以上の河川増水 土砂崩れ  
有害化学物質漏れ 大規模火災ーなど

登録は秋田市ホームページで

<http://www.city.akita.akita.jp/city/gn/ds/system/>

携帯電話サイトは

<http://www.city.akita.akita.jp/ign/ds/s/1.htm>

問い合わせ 防災対策課tel(866)20221

8月31日(金)に

## 山王・飯島で防災訓練



8月31日(金)午前8時から正午まで、県庁・市役所、八橋運動公園、秋田湾産業新拠点(秋田火力発電所西側)で、総合防災訓練を行います。訓練に伴い、会場への乗り入れ禁止などの交通規制を行うほか、煙が出たり、緊急車両がサイレンを鳴らして走行したりします。ご了承ください。

8月31日から

## 「土砂災害警戒情報」発表

8月31日(金)から、気象台と秋田県は、大雨警戒が出された後、さらに雨が降り続き土砂災害の危険が高くなったとき、「土砂災害警戒情報」を発表します。大雨のときは、テレビやラジオの気象情報をチェック！

### 警戒情報が発表されたら…

命を守る 早めの避難  
急傾斜地など、危険な場所に近づかない



堤防を大切に  
芝生の走行は  
ルール違反！

堤防は土でできていて、斜面には洪水などの浸食を防ぐため芝が植えられています。その斜面を車が走ると、芝が根こそぎはがされ死んでしまい、堤防決壊の原因になります。河川敷の出入りには、必ず舗装されたスロープ坂路を利用してください。



9月29日(土)開会式!

# 国体迫る!



勝利に向かって突進!

## ラグビー少年男子 タックルなくして 勝利なし

県内各高校から有力選手を集めたラグビー少年男子チーム「オール秋田2007」。監督の明石渉さんは、選ばれた選手たちの特性を見極め、「ディフェンスから勝機を見いだす」チームづくりを進めています。その守備を支えるのは副キャプテンの後藤賢さん(秋田工3年)。「チームが一丸となるには、僕のポジションであるフォワードが体を張らないと。勇気を持ってタックルに行きます!」とチームを引っ張ります。

国体まで、県外遠征や合宿でチーム力を強化。スクラムがちり、自慢のタックルで、めざすは優勝です!



精鋭ぞろいの「オール秋田2007」チーム

ビリヤード、太極拳、ゲートボール...ひと足早く

開催!

## 「デモスポ」見に行こう!



ビリヤード  
ナインボール

「デモンストレーションとしてのスポーツ行事」は、子どもから高齢者まで、みんなが気軽に参加、交流できる身近な競技として、国体開催前に開催するものです。

県内の腕利き選手が参加する、見ても楽しい競技です。応援よろしく!

開催日	時間	競技名	会場
8月19日(日)	9:30~	ビリヤードナインボール	BIG SHOT(広面宮田17-1)
	9:00~	武術太極拳	秋田県立武道館
	9:00~	ゲートボール	あきたスカイドーム
9月2日(日)	9:30~	ソフトバレーボール	秋田市立体育館
	11:00~	パワーリフティング	秋田市文化会館
	12:20~	3B体操	秋田県立体育館

## クリーンアップ!

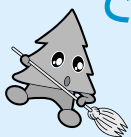
9月16日(日) 午前7時~8時30分

清掃場所(集合場所)  
八橋硬式野球場、八橋球技場周辺(スポーツ科学センター前駐車場)  
八橋陸上競技場、県立体育館周辺(八橋陸上競技場前)  
市立体育館周辺(市立体育館駐車場) 県立武道館・県立こまちスタジアム周辺(県立武道館駐車場) 県立中央公園(県立中央公園第2駐車場) 北野田公園(テニスコート駐車場)

全国から来る人たちをきれいな環境で迎えるため、商店街連盟などの団体と協力し、中通や大町、競技会場周辺などを清掃します。上記の清掃場所は一般参加者を募集しますので、奮ってご参加ください。小雨決行。参加者にはスグッチタオルをプレゼント。

### 申し込み

電話、またはファクス、Eメールに、氏名(団体は団体名、代表者氏名、参加人数)、電話番号、清掃場所を書いて、8月20日(月)から9月7日(金)まで、秋田わか杉国体秋田市実行委員会tel(866)2830  
ファクス(866)1790 Eメール ro-gnna@city.akita.akita.jp



## 協賛ありがとうございました



秋田中央ビルディング、西武百貨店秋田店、秋田ビューホテル、秋田市駐車場公社が、秋田西武のアゴラ広場側の壁面に国体PR看板(3.9m x 13.3m)を設置してくれました。ありがとうございました。

# 井戸端 市民通信

月刊

読者のみなさんのページです。  
17ページに掲載している広報ク  
イズの答えと一緒に、気ままな  
ひとこと、ちょっと言いたいひ  
とことを、お待ちしております。

## 読者の伝言板

先日、御所野の弥生つこ村  
で国体開催をアピールする炬  
火の採火が行われ、弥生時代  
の集落遺跡などを見学し、歴  
史と文化を学ぶことができ  
た。古来の方法で採火された  
「やよいの火」が勢いよく力  
強く、秋田わか杉国体へリレ  
ーされてくれればと思ってお  
ります(伊藤隆夫さん 62  
歳・飯島)

もうすぐ国体ですね。街の  
あちこちでスグッチを見かけ  
るのですが、一歳の娘が大の  
スグッチファンで、見るたび  
に「グッチ」と言って指さし  
ています。小さな子どもから  
も愛されるキャラクターなん  
ですね(イタリアンパセリさ  
ん 33歳・仁井田)

秋田国体もうすぐですね。  
秋田がにぎやかになるのがと  
ても楽しみです。他県から来  
るかたたちを温かく迎え、交  
流できるといいですね(スギ  
ツチママさん 22歳・将軍  
野)

いつもあたりまえのように  
遊びに行っていた大森山動物

園が、全国的に高い評価でび  
っくり！うれしかったで  
す。ゆるキャラ日本一のスギ  
ツチと一緒にPRしてくださ  
いね(なすさん 49歳・広面)

新潟でまた地震が起りま  
した。私が住んでいるところ  
は、発表される震度より揺れ  
を大きく感じるので、新潟の  
ような地震がきたらとても心  
配です(めぐみさん 34歳・  
旭南)

台風、大地震で被害を受け  
たみなさまが、一日も早く心  
安らかな日々をお暮らしにな  
れますことを、心から祈って  
おります(相庭けいさん 78  
歳・牛島)

私が小さかったころ、黄色  
いスイカの人気がありました  
が、最近ではめつきり見かけ  
なくなりました。懐かしくも  
ちよっぴり寂しいです(黄色  
スイカさん 26歳・桜台)

土崎港曳山まつりを楽しみ  
にしていたのに、雨の祭典で  
終わってしまった。来年は晴  
れますように(越後谷金雄さ  
ん 75歳・土崎)

## 地域の話 おしえて!!

### ドイツ・パッサウ市からの企業研修生 秋田の人は親切でまじめです!

秋田市の姉妹都市、ドイツ・パッサウ市から来たマーク・ケルンベルガーさん(19歳)は、7月のほぼ1か月間、ホームステイをしながら、川尻町大川反の金属団地にある5つの製造工場で、ものづくりの現場研修を受けました。マークさんは、秋田での研修後、9月からベルリン工科大学で機械工学を専攻します。

工場で機械作業を教わったり、パソコンに向かって図面を書いたり、機械工学に関する基本的な知識や技術を学びました。「秋田のみなさんは仕事に対して一生懸命。みなさんが丁寧に教えてくれたおかげで、機械工学に対する興味もますます大きくなりました」と話してくれました。秋田での経験を生かして、将来エンジニアとして活躍するマークさんの姿が楽しみです。



お世話になった千代田興業(株)のみなさんと  
(前列中央がマークさん)



技術を教わる表情は真剣そのもの...(株)船木鉄工所



# おしゃべりかわらばん



森林博物館近くの「めおと杉」。寄り添って立つ姿にみんな感動！



## クワガタも見つけた！

森の中を歩きながらいろいろな昆虫を見つけたよ。バッタもいたし、ノコギリクワガタも見つけたんだ！ たくさん歩いたけど、ぜんぜん疲れなかったよ。つり橋を渡るとき、ちょっとだけ怖かったな。でもがんばって渡ったよ。

仁別国民の森で開かれた自然観察会に参加した太田陸人くん (5歳)

## もっと泳ぎたいー！

ウエットスーツを着て小さいプールで泳いだよ。水中マスクから水の中がきれいに見えた。足ヒレをつけたら、とても早く進めてびっくり！ 泳ぐのは大好き。いっぱいプールに行って、いっぱい泳ぎたいな。



秋田港・海の祭典でダイビング体験をした佐藤成汰くん(7歳)

## 将来に生かしたい

子どもたちが園内をわくわくして回れるように、スタンプラリーカードと動物形のポストカードを提案しました。何度もやり直しをしたかいがあって、満足の仕上がり。将来デザインの仕事に就くための良い勉強になりました。



大森山動物園グッズを企画した美術工芸短大の千葉彩さん(左)、太田祥子さん

## 透き通った羽を表現

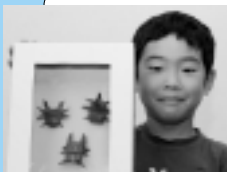
美術系の学校に興味があって、体験入学に参加しました。今日は蝶(ちょう)をモチーフにした七宝焼きを制作。青色の色ガラスの粉を使って、蝶の羽の透き通った感じが表現できました。お気に入りの作品です。



美短大附属高等学院の美術教室を体験した根本あやかさん(将軍野中3年)

## 標本を増やしたいな

折り紙で作ったクワガタを箱に入れて、標本箱を作ったよ。クワガタは少し失敗したけど、今日は違う学校の友だちとも仲良くなれて楽しかった！ 家に帰って、またチャレンジして標本をいっぱい作るんだ。



土崎図書館「世界に一つの昆虫標本」に参加した黒沢稜くん(飯島南小3年)

我が家はコンポスト二基を持っており、生ごみを堆肥化して狭い菜園に埋めて処理して、三十年以上もごみ収集に出していません。ごみ収集日を意識することなく、その都度処理できるので、臭いも気にならないし、とても重宝しています。現在では野菜くずなどの生ごみはもつたいたなくごみ収集には出せません。できた肥料で家庭菜園も楽しめるし、コンポストはなくてはならない存在となってます(トウモロコシさん 56歳・下新城)

## 係からひとこと

みなさん、夏休みはどこかにお出かけしましたか？ 夏といえば海、プール、かき氷、花火、朝顔。夏休みってわくわくしますね。先日、仁別国民の森で開かれた自然観察会に取材に行ってきました。子どもたちと一緒に植物や森の生物を観察。自然観察指導員のかたのお話を聞いて、なるほどと勉強になりました。川のせせらぎや森に癒され、プチ夏休み気分を味わいました。みなさんは楽しい夏の思い出、たくさんできましたか？ ところで、子どもたちはもう夏休みの宿題、終わったかな！ (ひろみ)



## 親と子のふれあい写生大会

7月30日、大森山動物園で写生大会が行われ、絵画の部に581人、立体の部に12人が参加しました。市長賞は工藤七遥さん(泉小)、議長賞は鈴木雄大さん(勝平小)、教育長賞はなかむらさつきさん(ごしょの保育園)に決定しました。



## 河辺グラウンドゴルフ大会

7月29日、スポパークかわべで河辺小学区グラウンドゴルフ大会が行われました。優勝は下和田町内会(団体)、佐々木優真さん(小学生の部)、鈴木義高さん(男子中学生以上の部)、小坂レイさん(女子中学生以上の部)。おめでとうございます！



青少年の悩みや心配事は

わかさ相談電話  
tel(862)3225

受付時間 平日の午前9時～午後4時(祝日を除く)

市少年指導センター(サンパル秋田5階)で来所相談もできます。お気軽にご相談ください。



# INFORMATION

市役所からのお知らせ

## 1 米寿・白寿のかたに 祝い品を贈呈します

米寿(88歳)と白寿(99歳)の節目を迎えるかたの長寿を祝い、祝い状と祝い品を贈呈します。9月中旬に、今年度対象となるかたの「自宅などに訪問し、米寿のかたには地区の民生委員が、白寿のかたには市職員がお渡しします。米寿の祝い品 商品券1万円分  
白寿の祝い品 商品券3万円分と楯商品券は、あきた共通商品券協同組合発行の「活き生き福祉商品券」です。問い合わせ 介護・高齢福祉課  
tel(866)2095

## 2 バスの福祉特別乗車証 を更新します

身体障害者手帳、療育手帳をお持ちのかたにご利用いただいている、バスの「福祉特別乗車証」の有効期限は9月30日(日)です。引き続き利用するかたは、8月下旬に申請書をお送りします。9月7日(金)まで、障害福祉課、河辺・雄和市民センター福祉保健班に申請してください。申請書を郵送する「新しい福祉特別乗車証は、9月下旬にお送りします。引越など申請書が届かないかたや、手帳をお持ちで

新たに福祉特別乗車証の交付を希望するかたは、障害福祉課へご連絡を。問い合わせ 障害福祉課企画管理担当tel(866)2093

## 3 国民健康保険の 新しい被保険者証を お送りします

現在お持ちの国民健康保険被保険者証の有効期限は9月30日(日)です。新しい被保険者証は、9月中旬に、国民健康保険に加入している世帯へ郵送します。受け取る際は、受領印やサインが必要ですが不在の場合は、不在配達通知書に書いてある連絡先へ連絡し、被保険者証を受け取ってください。

短期被保険者証、被保険者資格証明書をお持ちの世帯には、後日交付方法をお知らせします。

なお、次のかたは、今回お送りする被保険者証の有効期限が来年9月30日より前になっていきます(日にちは誕生日により異なります)。いずれも有効期限が切れる前に、新しい被保険者証をお送りします。

来年4月から後期高齢者医療制度の対象となる75歳以上のかた(一定の障害のある65歳以上のかた)

退職被保険者証をお持ちのかた(一部のかた)：来年4月から、退職者医療制度の対象年齢が75歳未満から65歳未満に変わります。

問い合わせ 国民健康保険被保険者

証：国保年金課tel(866)2097  
後期高齢医療被保険者証：障害福祉課  
医療福祉室tel(866)2513

## 4 生垣を作るかたへ 苗木をさしあげます

地震によるブロック塀などの倒壊被害を防ぎ、安全でみどり豊かな都市環境をつくるため、次の条件を満たす住宅や事業所に生垣の苗木をさしあげます。ただし、以前にさしあげた住宅や事業所は除きます。引き渡し時期は、10月下旬から11月上旬の予定です。

本数 一般家庭は20本、事業所は100本まで。1㎡につき2本交付しますが、標準的な生垣1㎡あたりの必要本数は3～4本です。不足分と支柱は各自でご準備ください。

樹種 イヌツゲ、ヤブツバキ、マサキ、ニッコウヒバ、ドウダンツツジ、カイヅカイブキ、アベリアの中から1種類。条件 次の から までを、すべて満たすことが条件です。

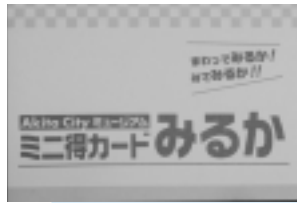
生垣が道路(一般通行用)に使用されている(に面し、長さが延べ4m以上である) 生垣が直接、道路から見える場合、その高さが6m以下である 生垣の前にブロック塀などがある場合、5割以上生垣が見える

申し込み 印鑑、住所と氏名を書いた返信用はがき、植栽希望箇所の延長が



市役所への電話は各課の直通番号で...直接、担当者と話ができる各課の直通電話番号は、電話帳や市ホームページで確認できます。どうぞご利用ください。市民相談室tel(866)2039





千秋美術館などの  
入館料が安くなる！

## ミニ得カード **みるか**

下記の対象施設に入館した際に、「みるか」カードを1枚さしあげます。みるかカードを使うと、対象施設の入館料がそれぞれ1回だけ2割引きになります。

カードは来年3月まで利用できます

みるかカードは、来年3月末まで試行します。みなさんも、この機会に、みるかカードを使って、秋田の文化を楽しんでみませんか！

### 「みるか」カード対象施設

千秋美術館 赤れんが郷土館 民俗  
芸能伝承館 旧金子家住宅 佐竹史料  
館 久保田城御隅櫓 旧黒澤家住宅  
河辺農林漁業資料館

みるかカードを使って入館するときは、団体・共通・前売りの各割引料金とは併用できません。

問い合わせ 文化振興室tel(866)2246



## 今月納期の市税

市・県民税 第2期  
国民健康保険税 第2期

納期限は8月31日(金)です。納期限内に納付するようお願いします。市税の納付には、簡単・便利な口座振替をご利用ください。

問い合わせ 納税課tel(866)2059  
国保年金課tel(866)2189

個人事業主のかたへ...個人事業税1期の納期限は8月31日(金)です。お忘れなく。

問い合わせ 秋田地域振興局県税部  
納税課tel(860)3332

## 臨時休館のお知らせ

館内のメンテナンスや企画展の準備のため、下記の施設が臨時休館します。

千秋美術館tel(836)7860 9月1日(土)・2日(日)  
佐竹史料館tel(832)7892 9月3日(月)～15日(土)

## 共生ネットワークの会員を募集

男女共生や子育て支援に関する講演会、講座、イベントなどの情報を、市からEメール、郵送などでお知らせする「共生ネットワーク」の会員を募集します。

申し込み

電話で、またはファクス・Eメールに「共生ネットワーク」、住所、氏名、電話番号を書いて、男女共生・次世代育成支援室へお申し込みください。

男女共生・次世代育成支援室tel(866)2141

ファクス(866)2405

Eメール ro-plmw@city.akita.akita.jp

## 5

8月17日～10月26日  
天徳寺地下道が  
片側交互通行に

老朽化した融雪施設の改良工事を行うため、天徳寺地下道の坂道部分が、8月17日(金)から10月26日(金)まで、午前

わかる平面図・写真を持って、8月20日(月)から31日(金)まで、市役所3階の公園課へおいでください。簡単な審査を行います。なお、今年度から、プロック塀を取り壊して生垣を設置するかたを優先します。また、申し込み多数の場合、希望本数を交付できないことがあります。

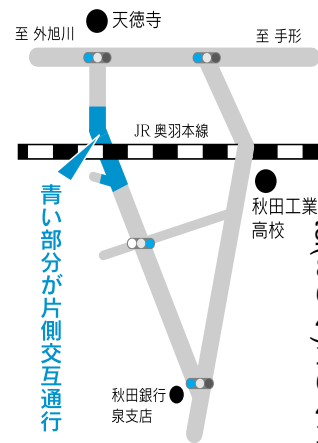
問い合わせ 公園課公園施設管理センター ☎(866)2445

## 6

各種調査にご協力ください

就業構造基本調査の準備調査

就業



9時～午後4時30分、片側交互通行となります。う回などのご協力をお願いします。

問い合わせ 道路維持課

☎(864)3643

不就業の状況を調べるため、全国一斉に行います。国が指定した調査区で、9月から、身分証明書を持った調査員が各家庭を訪問して聞き取りなどの準備調査を行いますので、ご協力をお願いします。問い合わせは、情報政策課調査統計担当へ。☎(866)1964

河辺・雄和地域の土地・家屋調査 河辺・雄和地域で、固定資産税の課税資料を整備するため、土地の利用状況や家屋の床面積などを道路側から調査します。来年の秋ころまで、身分証明書を持った調査員が、敷地内への立ち入りをお願いしたり、不明な点をお伺いしたりする場合がありますので、ご協力をお願いします。問い合わせは、資産課地理情報担当へ。

tel(866)2056



乗合タクシー

# 堀内線 下新城線 小友線 上新城線 予約式乗合タクシーを実験運行します

## バス路線は9月1日(土)から9日(日)まで区間運休

郊外部のバス路線は、利用者の減少により維持することが困難になっています。このため、市では、郊外部のかたの利用動向に見合った交通手段の確保に取り組んでいます。北部4路線(堀内線、下新城線、小友線、上新城線)については、利用者実態調査やアンケート調査を行い、北部地域の实情に応じた交通手段を検討してきました。上記の期間、北部4路線の一部を区間運休し、実験的に予約式乗合タクシー(9人乗りジャンボタクシー)を運行しますので、ご協力をお願いします。事前に電話予約すれば、ご自宅付近から乗合タクシーに乗ることができます。

### バスが運休する区間(乗合タクシーを運行する区間)

堀内線...「飯島北」(旧交通局北営業所)から終点の「岩瀬」まで

下新城線...「飯島北」から終点の「内畑」まで

小友線...「飯島北」から終点の「上小友」まで

上新城線...「組合病院前」から終点の「上小又」または「愛染」まで  
9月10日(日)から、通常の運行に戻ります。

### 乗合タクシーを利用するときは必ず電話予約を

予約電話 tel(866)8199 (8月24日(金)正午から受付開始)

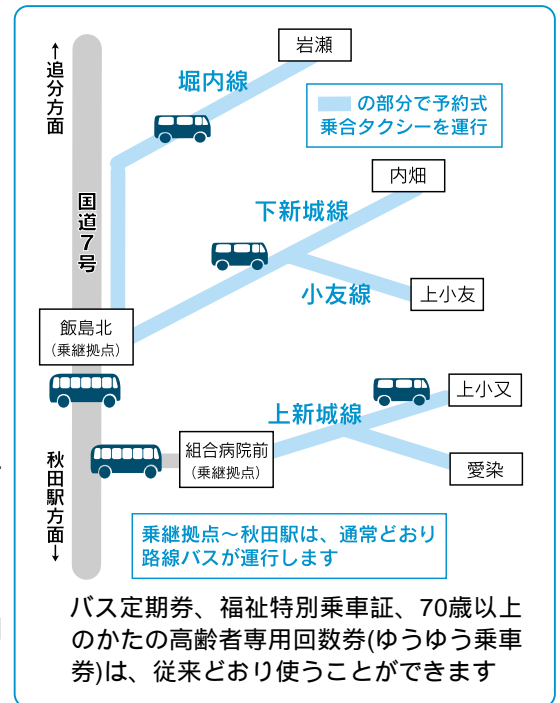
乗合タクシーの運行時間は、午前7時から午後7時ころまでです  
利用する1時間前までに予約してください。ご希望の乗車時間に  
近い乗合タクシー便をご案内します

予約電話の受け付けは、午前6時から午後7時までです

1運行の予約は9人まで。予約のない場合は運休します

乗合タクシーの料金は、乗車区間に応じ、150円、250円、350円  
の3種類です

1日最大25運行(土日は8運行)を予定しています



バス定期券、福祉特別乗車証、70歳以上のかたの高齢者専用回数券(ゆうゆう乗車券)は、従来どおり使うことができます

問い合わせ 都市総務課交通政策室tel(866)2085 ファクス(866)8814

## 消費生活

### 今月の注意報!

### 『多重債務は早めに相談を』

多重債務をかかえ、どこに相談したらいいか悩んでいるかたが増えています。ひとりで悩まず、まずは相談を。



息子がサラ金6社に数百万円の借金をしており、返済できないようだ。取り立ての電話も毎日のかかってくる。会社も休むようになってしまい、困っている。



生活費に充てるため、父が15年前から借金をし始めた。返済と借金を繰り返し、借金総額は膨大な額に…。父のわずかな年金も返済に消え、もう生活していけない。

消費生活相談は



秋田市消費者センター  
tel(866)2016

### 消費者センターからアドバイス

借金返済のための借金は厳禁! 借金が增えるだけで、根本的な解決にはなりません。

多重債務を整理するには、「任意整理」「特定調停」「個人再生手続き」「自己破産」の4つの方法があります。また、長期間、高金利で返済している人は、適正な利率で計算し直すことで返済額が減ることもあります。

多重債務問題は解決できる問題です。ひとりで悩まず、早めに消費者センターへご相談ください。



# 家族・地域のきずなに 関する標語と手紙を 募集します

11月18日(日)は「家族の日」です  
内閣府では、“子どもを家族が育み、家族を  
地域が支える”...そんな社会の実現をめざし、  
11月の第3日曜日を「家族の日」と決めました。  
「家族の日」に合わせ、家族・地域のきずな  
に関する標語と手紙・メールを募集します。

## 標語部門のテーマ(3つのいずれか)

- 子育てを支える家族みんなの力
- 子育てを応援する地域みんなの力
- 子どもや生命を大切にする社会の輪

## 手紙・メール部門のテーマ

子育てを家族みんなで支え合うことの大切さ、  
感謝などの思いを伝える内容。子育てを社会  
も応援していくことの大切さを訴える内容。

応募締め切りは9月10日(月)!

標語部門は小学生以上、手紙・メール部門は200字~400字程度  
で、小学生、中高校生、一般の3区分。応募テーマ(標語のみ)、応募  
区分(手紙・メールのみ)、住所、氏名(ふりがな)、年齢(学校名・  
学年)、電話番号、応募動機(児童・生徒以外のかた)を書いて、郵便  
かEメールでご応募ください。ホームページからも応募できます。  
〒107-8880東京都港区赤坂郵便局局留「家族・地域のきずな作品募  
集係」 Eメール kazokunohi@kazoku-kizuna.jp  
ホームページ <http://www.kazoku-kizuna.jp/>

問い合わせ 企画調整課家族・地域の絆づくり担当tel(866)2033

秋田中央道路を一般公開します!

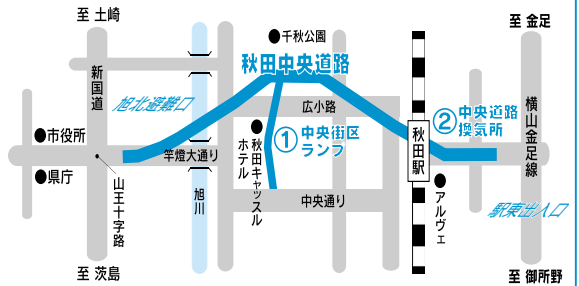
# 一日だけの 歩行者天国



9月9日(日)

午前10時~午後4時30分

秋田駅東口から山王までの自動車専用ト  
ンネル「秋田中央道路」が9月15日(土)に開  
通します。開通にさきがけ、トンネル内を  
特別開放! 屋台やパネル展もあります。  
申し込みは不要です。直接会場へどうぞ。



9日は、中央街区ランプ(秋田キャッスルホ  
テル前)、中央道路換気所(秋田駅東口横)、  
駅東出入口(横山線手前)、旭北避難口(寺  
町)からお入りください。駐車場はありません。

問い合わせ 秋田県秋田中央道路建設事務所  
tel(837)8851



# 犬の登録と 狂犬病予防注射

犬の登録と狂犬病予防注射を下表の日程で行います。  
都合の良い会場で受けてください。

注射会場で犬がフンをしたときは、飼い主に処理  
をお願いしますので、袋の準備もお忘れなく。

登録手数料 3,000円 集合注射料金 3,070円

狂犬病予防注射済票交付申請書と愛犬手帳があるかた  
は、注射会場にお持ちください。

新たに犬を飼ったかたは、受付でまだ登録していない  
ことを伝え、登録の手続きと狂犬病の予防注射をして  
ください。

犬の登録と  
狂犬病  
予防注射の  
日程

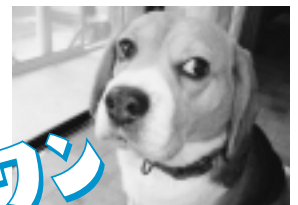
	会場	時間
9月1日(土)	寺内児童センター駐車場	午前9時~10時
	港北地区コミュニティセンター	
	市保健所	
9月2日(日)	飯島地域センター	午前9時~9時30分
	將軍野地域センター	
	市保健所	
9月9日(日)	河辺総合福祉交流センター	午前9時~9時30分
	岩見三内連絡所前	午前10時~10時30分

登録は1回だけ。狂犬病予防注射は毎年。

生後91日以上の子犬は、登録と狂犬病予防注射が必  
要です。登録は一度行くと生涯有効です。市保健所、  
土崎・新屋支所、アルヴェ市民サービスセンター、  
河辺・雄和市民センター、市内の動物病院で登録し  
てください。また、引っ越しや犬の死亡、飼い主の  
変更など登録事項が変わった場合は、上記の窓口(動  
物病院を除く)へ届け出をしてください。

狂犬病予防注射は、毎年1回受けてください。市  
内の動物病院でも随時受けら  
れます。

動物病院での注射料金は、  
病院にお問い合わせを。



## 飼い主さんにお願いだワン

- ・鳴き声や臭いなど、ご近所への配慮を忘れずに!
- ・フンの放置はルール違反! 必ず持ち帰りましょう
- ・放し飼いは絶対にやめましょう
- ・鑑札など、飼い主がわかるものをつけて!
- ・飼い犬が人をかんで、けがをさせたときは狂犬病を  
想定した処置が必要です。すぐに保健所へ連絡を
- ・犬が迷子になったら、保健所へ連絡してください

問い合わせ 市保健所衛生検査課tel(883)1182

地区	子	骨	医療機関	電話番号
千秋			倉田医院	(835)9674
			駅前整形外科医院クリニカオルト	(837)1616
			渡辺整形外科医院(必ずお問い合わせください)	(834)0611
中通			松岡内科クリニック	(884)7511
			小川内科医院(検診の受付は平日の午前9時~11時)	(832)4013
			小泉病院	(833)6371
			おーくらクリニック	(832)3250
			藤盛レディースクリニック(要予約。アルヴェ立体駐車場、東口駐輪場のサービス券あり)	(884)3939
			みゆきレディースクリニック	(884)7088
南通			中通総合病院(要予約:受付は平日の午後2時30分~4時30分)	(833)1122
			福島内科医院	(837)1177
			秋田メモリアルクリニック (検診は、月・火・木・金の午前中のみ)	(836)6070
			秋田共立病院(9月・10月のみ実施)	(833)6651
			ひぐちウィメンズクリニック	(832)5050
樽山			宮川内科医院	(834)2821
			桑原内科クリニック	(884)7772
東通			山川内科(9月・10月のみ実施。必ずお問い合わせください)	(835)1168
			城東整形外科医院	(832)0023
			たわらや内科	(884)7110
広面			青山整形外科	(836)0360
			秋田泌尿器科クリニック	(889)3220
			アーク循環器クリニック	(831)3311
			鎌田循環器科内科クリニック	(834)2121
			工藤整形外科医院	(833)7444
			針生婦人科内科クリニック	(832)6663
手形			福田胃腸科クリニック	(832)3535
			産科・婦人科・内科 川原医院	(833)4868
桜			柳田医院(必ずお問い合わせください)	(833)7268
			高橋内科医院	(837)1500
横森			はたの循環器クリニック	(825)1717
			遠山医院	(833)6000
牛島			鈴木内科胃腸科医院	(834)1165
			みなみ整形外科クリニック	(837)0222
仁井田			中込内科循環器科クリニック(要予約)	(884)5551
			愛川整形外科クリニック	(839)2252
			永沢整形外科クリニック(必ずお問い合わせください)	(839)9955
御野場			御野場病院(必ずお問い合わせください)	(839)6141
上北手			秋田赤十字病院 (要予約:受付は平日の午後2時~4時)	(829)5000
新屋			森川内科・呼吸器科クリニック	(888)8363
			おきた町診療所(必ずお問い合わせください)	(828)5522
下浜			下浜診療所	(879)3370
河辺			柴田医院(必ずお問い合わせください)	(882)2131
			田近医院	(882)3123
雄和			岩崎医院	(886)4133
			雄和さくらクリニック	(887)2823

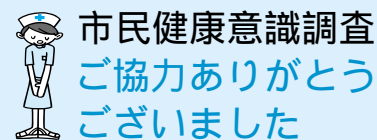
## 基本健康診査の 病院に訂正と追加

7月6日号14~17ページ「平成19年度基本健康診査」を受診できる病院に、誤りがありました。正しくは下記の通りです。訂正してお詫びします。

保健予防課tel(883)1176

**訂正**  
15ページ...飯島・下新城地区の秋田組合総合病院の予約受付時間  
正 平日の午後1時  
~ 2時tel(880)3013

**追加**  
細谷病院(南通宮田)  
tel(833)3455  
大腸がん検診あり



市民健康意識調査  
ご協力ありがとうございました

今年3月に実施した「市民健康意識調査」アンケートには、市民2,342人のかたにご協力いただきました。ありがとうございます。

食生活や運動習慣、検診、メタボリックシンドロームなどに関する貴重なご意見、ご要望をたくさんいただきました。市の健康増進計画「健康あきた市21」の見直しなど、さまざまな施策に活かしていきます。

結果はこちらで  
ご覧いただけます

市役所1階の市民相談室  
市保健所ホームページ  
<http://www.city.akita.akita.jp/city/hl/mn/>

問い合わせ

保健総務課tel(883)1170





9月から11月まで、子宮(頸部)がんと骨粗鬆症の検診を、女性を対象に医療機関で実施します。受診を希望するかたは直接、各医療機関へお申し込みください。

## 子宮(頸部)がん検診

最近、20歳代の患者が増えている子宮(頸部)がん。初期段階では自覚症状がほとんどないので、検診を受けることが何より大切です。今年から、20歳～39歳のかたは毎年受診できます。

**対象** 来年3月31日現在の年齢が20歳～39歳、または40歳以上で偶数歳の女性

**料金** 1,800円(76歳以上のかたは無料)

**内容** 問診、細胞診

**結果** 後日、市から郵送します

## 骨粗鬆症検診

検診で骨量減少を早めに発見し、骨粗鬆症を予防しましょう。対象者へは、8月下旬にはがきでお知らせします。

**対象** 来年3月31日現在の年齢が40、45、50、55、60、65、70歳の女性

**料金** 1,300円(70歳のかたは無料)

**内容** 問診、骨塩定量検査

**結果** 受診した医療機関でお受け取りください

### 子宮がん・骨粗鬆症検診が無料になるかた

生活保護世帯のかた。受診の際に「医療のしおり」をお持ちください。

市民税が非課税の世帯のかた。受診するとき、平成19年度の「市・県民税(所得・課税)証明書」をお持ちください。なお、市の窓口でこの証明書をお求めの際、「健診のため」と伝えると発行手数料はかかりません。

秋田市国民健康保険に加入しているかたは、「子宮(頸部)がん検診」が無料です。受診の際は「国民健康保険被保険者証」をお持ちください。

問い合わせ

保健予防課tel(8 8 3) 1 1 7 6

## 実施医療機関

子...子宮がん  
骨...骨粗鬆症

地区	子	骨	医療機関	電話番号
飯島 下新城			飯島ファミリークリニック	(880)5500
			秋田組合総合病院(要予約:受付は平日の午後1時~2時)	(880)3013
			今村記念クリニック	(872)1313
土崎港 港北			石川医院	(845)0284
			健生クリニック	(816)0733
			五十嵐記念病院 (検診は月~金の午前中のみ)	(845)0251
			杉山医院	(845)0678
			いしがき整形外科クリニック	(880)2345
			ながめま内科(9月・10月のみ実施)	(857)2111
			村田産婦人科医院	(857)4055
			鹿嶋医院(9月・10月のみ実施)	(880)1221
			佐々木内科・循環器科医院	(880)2380
			土崎レディースクリニック	(880)1565
将軍野			もりた整形外科医院	(816)0880
			佐藤内科医院	(845)2448
保戸野			松浦医院	(845)4768
			稲見外科内科医院(検診は月・火・水・金の午後2時~6時)	(865)3097
			内科胃腸科 濱島医院	(823)5252
泉			しかま医院	(823)1114
			すがの整形外科クリニック(要予約)	(864)0078
			すずきクリニック(予約不要)	(838)6500
外旭川			能登谷整形外科医院	(868)3311
			ひもり内科・消化器科クリニック	(869)7501
			木曾医院	(868)5115
			外旭川病院(リハビリテーション科で実施)	(868)5511
寺内			設楽産婦人科内科クリニック	(816)0311
			菅原内科クリニック	(845)8820
			並木クリニック	(846)1231
八橋			つつみ整形外科	(880)6060
			笹尾整形外科医院	(866)6300
山王			小林胃腸科内科	(863)1188
			山王整形外科医院	(864)1100
			山王レディースクリニック	(862)2110
旭北			本間医院(予約不要)	(862)7070
			吉田胃腸科内科クリニック	(883)0300
川尻			白根医院	(862)1330
			東海林整形外科クリニック	(888)4400
川元			市立秋田総合病院(9月・10月のみ実施。要予約:受付は午後3時~4時)	(823)4171
			大町内科外科クリニック	(888)3037
大町			武田胃腸科クリニック	(863)2711



# 肉は安全に、おいしく

— あなたのとなりに  
元気な笑顔 ♪

## 健康

昨年発生した、O157などの「腸管出血性大腸菌」による食中毒の多くは、「生食用」ではないレバーや加熱調理用の肉を生で食べたことが原因でした。

肉を食べるときは、右記の点に十分注意しましょう。

### 問い合わせ

市食肉衛生検査所tel(882)2395

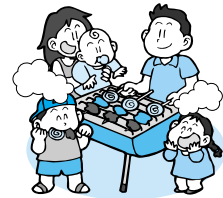
レバ刺し、牛刺し、馬刺しには、必ず「生食用」と表示された肉を使いましょう。

「生食用」の表示がない食肉やレバーは、中心部まで火が通るよう十分加熱して食べましょう。

生の肉を切った包丁やまな板は、よく洗って熱湯消毒しましょう。

幼児や高齢者は抵抗力が弱いので、なるべく肉を生で食べないようにしましょう。

焼き肉、バーベキューなどは、箸(はし)を通しての感染をふせぐため、「肉を焼く専用の箸(はし)」と「食べる専用の箸」を使い分けましょう。



## 健康

### はつらつ情報



#### いきいきサロン

おおむね60歳以上のかたが対象です。時間は午前10時～正午。参加無料。直接会場へどうぞ。

薬の知識▶ 8月22日(水)、八橋老人いこいの家で。tel(862)6025

ヨガ教室▶ 8月23日(木)、飯島老人いこいの家で。tel(845)3692

健康呼吸法▶ 9月5日(水)、雄和ふれあいプラザで。tel(886)5071

#### 敬老マッサージ

60歳以上のかたを対象に、マッサージ、はり、きゅうなどを無料で行います。手ぬぐいを持って直接会場へ。日時/9月19日(水)午後1時～3時 会場/県立盲学校(土崎港南三丁目)

問い合わせ 秋田県立盲学校高等部理療課tel(846)2540

#### 健康になるヨーガ

日時/9月4日(火)・18日(火)、午前9時30分～11時30分 会場/北部公民館 参加費/無料 定員/先着20人

申し込み 8月20日(月)午前9時から北部公民館tel(873)4839

#### 青少年教室・ピラティス

対象/市内の30歳代までのかた 日時/9月7日(金)・14日(金)、午後7時～8時30分 会場/サンバル秋田 参加費/無料 定員/先着20人

申し込み 8月21日(火)午前9時から市勤労青少年ホームtel(824)5378

### 健康づくりの一句！



#### 今年のテーマは「歯の健康」

10月は、健康づくり運動を強化する「健康づくり月間」。その運動をいっそう促進する啓発標語を募集します。

最優秀作品(1点)と入選作品には記念品を贈呈します。

#### 応募方法

9月10日(月)(必着)まで、はがきかEメールに、標語(1通1作品・未発表に限る)、住所、氏名、電話番号を書いて、

〒010-0976秋田市八橋南一丁目8-3 市保健所保健総務課

Eメール ro-hlmn@city.akita.akita.jp tel(883)1170

#### ザ・ブーン<sup>けんこうこうざ</sup>の健康講座

申し込みは、いずれもクアドームザ・ブーンへ。tel(827)2301

水中歩行教室(秋田駅からバス送迎あり) 日時/8月29日(水)、9月12日(水)、午前10時～午後1時 料金/2,600円(昼食・入館料込)。2回受講5,000円) 定員/先着各20人

健康講座 アクアピクス、ストレッチなどを自由に受講できます。受講日は8月29日(水)から9月25日(火)までの火・水・金曜日。全日程受講可能なフリーコースが4,200円、1日コースが1,050円(いずれも入館料別)

#### ダンスでいきいき！

社交ダンスパーティー 9月1日(土)午後6時～8時、秋田テルサで。チケットは秋田テルサとサンライフ秋田で発売中(前売1,000円、当日1,300円)。秋田テルサtel(826)1800

いきいきダンス教室 40歳以上のかたが対象。スカートを使ったモダンダンス。9月14日(金)・21日(金)・28日(金)、午後7時30分～8時30分、遊学舎で。参加費500円。申し込みは、

NPO法人スポーツクラブあきたの三上さんへ。tel080-3768-0466

#### 食生活健康相談

高血圧、糖尿病などのかたの食事の相談に栄養士が応じます。9月19日(水)午前10時～午後2時30分、市保健センターで。保健予防課へ電話で予約してください。tel(883)1175

#### 働く人のメンタルヘルス講座

秋田大学医学部准教授の米山奈奈子さんから、心の病、より良い人間関係をつくるための聴き方、自己表現について学びます。9月12日(水)・26日(水)、午後6時30分～8時30分、サンバル秋田で。無料。定員20人。

申し込み 9月11日(火)まで女性学習センターtel(824)7764

#### 8020いい歯のお年寄り募集

昭和2年3月31日以前に生まれたかたが対象。8月31日(金)まで、協力歯科医療機関で口腔内診査(無料)を受けて、自分の歯が20本以上あるかたに認定証を交付。詳しくは、秋田地域振興局健康増進班tel(855)5170



# 育児



## 妊娠がわかったら届け出を

市では、妊娠の届け出をすると、母子健康手帳と妊婦健康診査受診票(歯科健康診査を含む)をさし上げています。忘れずに届け出をしましょう。

届け出窓口

市保健所保健予防課、市民課、土崎・新屋支所、アルヴェ市民サービスセンター、河辺・雄和市民センター、岩見三内・大正寺連絡所

問い合わせ

市保健所保健予防課tel(883)1174

### 市保健所の離乳食教室

市保健センターで開きます。時間は午前10時～11時30分。離乳食の進め方、調理法、試食など。受講無料。筆記用具、母子健康手帳、おしぼりを持って、お子さんも一緒にどうぞ。申し込みは、8月21日(火)から市保健所保健予防課へ。tel(883)1175

初期離乳食教室(生後4か月～5か月)▶9月3日(月)、定員25組。  
中期離乳食教室(生後6か月～8か月)▶9月18日(火)、定員25組。

### 妊産婦・新生児訪問相談

妊婦さん、産婦さんや生後28日以内の赤ちゃんのいるご家庭に、保健師や助産師が訪問し、心配事などの相談に応じます。

申し込み 妊婦さんは電話で市保健所保健予防課tel(883)1174、産婦さんと赤ちゃんへの訪問は、母子健康手帳に入っている「出生連絡票」を、〒010-0976八橋南一丁目8-3 市保健所保健予防課へ郵送してください。

### 市保健所の無料相談

会場は市保健センター。いずれも市保健所保健予防課へ電話予約が必要です。tel(883)1174

#### マタニティ&ママ相談

毎月1回、35歳以上の初妊産婦さんと20歳以下の妊産婦さんの相談に、助産師が応じています。8月30日(木)午前10時～11時45分

#### 育児相談

保健師、栄養士、歯科衛生士が相談に応じます。8月30日(木)午前10時～午後3時30分

### 赤ちゃんのSOS講座

生後6か月までのお子さんが対象です。救急救命士による応急手当の実技指導や子どもに多い事故の話。受講無料。筆記用具、母子

健康手帳、バスタオルをお持ちください。託児あります。

とき / 9月10日(月)午後1時20分～3時30分 ところ / 市保健センター 定員 / 30人

申し込み 市保健所保健予防課 tel(883)1174

### 西武の無料育児相談会

助産師が育児相談に応じます。無料。直接会場へ。詳しくは、秋田西武へ。tel(832)5111

とき / 8月26日(日)正午～午後4時 ところ / 秋田西武3階

### 保育所で遊ぼう

保育所開放 0歳～5歳の親子が対象です。時間は午前9時45分～11時(上北手は午前10時から)。直接各保育所へどうぞ。

川尻・寺内▶8月21日(火)

上北手▶8月22日(水)

新波・雄和中央・川添▶8月23日(木)

川口▶8月28日(火)

親子サロン 就園前の親子が対象です。お子さんを遊ばせながら、ママ同士で交流。9月5日(水)午前9時45分～11時、保戸野保育所で。申し込みは、8月22日(水)から保戸野保育所へ。tel(823)6928

読み聞かせの会 親子でいろいろな本を楽しもう。9月11日(火)午前10時30分～11時、川口保育所で。直接会場へ。tel(832)4582

### 親子で一緒にあそぼう!

このゆびとまれ 就園前の親子が対象です。9月4日(火)・18日(火)、午前10時～正午、明德児童センターで。無料。直接会場へどうぞ。明德地区主任児童委員の奥山さんtel(835)0674

すくすくサロン“きしゃぼっぽ” 就園前の親子が対象です。9月5日(水)午前10時～11時30分、南部公民館で。無料。直接会場へどうぞ。南部公民館tel(832)2457

河辺なかよし広場 就園前の親子が対象。バスでアルヴェ子ども未来センターへ行こう。先着20組。とき / 9月10日(月)午前9時20分～正午 集合場所 / 河辺総合福祉交流センター 参加費 / 無料

申し込み 8月21日(火)午前9時から河辺地区主任児童委員の鈴木さんtel(884)2431

### 幼稚園で遊ぼう

は2歳～就園前、～は就園前のお子さんが対象です。

将軍野幼稚園 8月29日(水)午前9時30分～11時。無料。申し込みは、将軍野幼稚園tel(845)6724

飯島幼稚園 8月30日(木)午前9時30分～11時。無料。申し込みは、飯島幼稚園tel(846)2036

秋田東幼稚園 8月30日(木)午前10時～11時30分。無料。定員40組。申し込みは、秋田東幼稚園tel(832)1432

仁井田幼稚園 9月1日(土)午前9時～11時。無料。直接幼稚園へどうぞ。tel(839)2048

秋大附属幼稚園 9月1日(土)午前10時～11時。無料。直接幼稚園へどうぞ。tel(862)2343

山王幼稚園 9月5日(水)午前10時～11時。無料。直接幼稚園へどうぞ。tel(862)2223

和田幼稚園 9月7日(金)午前9時30分～11時。無料。申し込みは、和田幼稚園tel(882)2167

こまどり幼稚園 9月10日(月)午前10時30分～11時30分。無料。申し込みは、こまどり幼稚園tel(834)0968

### 子ども用品フリーマーケット

掘り出し物があるかも...

とき / 9月8日(土)午前10時～午後零時30分 ところ / セリオンプラザ多目的ホール

問い合わせ willこねっとの本田さんtel090-2559-4811



## まんたらめ 避難所生活体験

2人以上の親子、家族、友人で参加を。災害などによる避難所生活を想定し、仁別の「まんたらめ」で、共同生活の体験やAED(自動体外式除細動器)の操作体験などを行います。1泊2日(テント泊)と2泊3日(テント・館内泊)の2コース。秋田駅東口午前9時30分発の無料送迎バスがあります。

**1泊2日コース** 9月22日(土)～23日(日)

参加費は、大人2,000円、小中学生1,600円、小学生未満800円、乳児は無料。先着10組。

**2泊3日コース** 9月22日(土)～24日(月)

参加費は、大人4,600円、小中学生3,600円、小学生未満1,800円、乳児は無料。先着10組。

申し込み

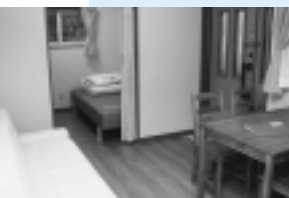
8月20日(月)午前9時から31日(金)まで、太平山自然学習センター「まんたらめ」tel(827)2171

## 家型トレーラーハウス オープン



太平山リゾート公園に家型のトレーラーハウス5台がオープン！室内は冷暖房が完備され、トイレ、浴室、キッチン、冷蔵庫、ベッドが装備されています。宿泊定員は6人。

宿泊利用したかたには、クアドームザ・ブーンの入館料半額券をプレゼント！



利用料

日帰り(10:00～16:00)▶4,000円

宿泊(13:00～翌日10:00)▶11,000円

申し込み

太平山リゾート公園総合案内所  
tel(827)2270



## ふれあい生き生きまつり

8月26日(日)

市老人福祉センター(八橋南一丁目)

**元気ウオーク** 8:30スタート(小雨決行)

受け付けは午前7時30分から。4<sup>キ</sup>と10<sup>キ</sup>コース。参加費500円(参加記念品・保険料含む)、中学生以下無料。秋田市あるけあるけ協会tel(883)1133

**シルバー人材センターまつり** 9:00～15:00

詳しくはシルバー人材センターtel(863)5900

**再生自転車販売会・無料抽選会**

午前9時から販売開始。再生自転車が当たる抽選会は、11:00、正午、14:00の3回(計12台)

就業相談・技能実演(ふすま・網戸の張り替えなど)

グラウンドゴルフ試し打ち、懐メロ歌謡ショー

**チャリティーバザー** 9:30～14:00

収益金で福祉機器などを購入します。新品に近い不用品や使わない贈答品などを、8月22日(水)から24日(金)正午まで、各公民館、地域センター、コミセンへお持ちください。詳しくは市社会福祉協議会

tel(862)7445

**のぞみ地域活動**

**支援センターまつり** 9:30～15:00

センターの紹介パネル、統合失調症の幻覚疑似体験、作品展示販売、作業提供業者の物品販売など。詳しくは、秋田市のぞみ地域活動支援センターtel(863)4481

## あきたエコ&リサイクルフェスティバル

環境をテーマにしたアトラクションショー、リサイクル万華鏡作りなど。県環境あきた創造課tel(860)1574

9月1日(土)・2日(日)午前10時～午後4時

アゴラ広場、ぽぼろード

買物広場大屋根「ビッグルーフ」

詳しい放送日程は  
広報課へどうぞ  
tel(866)2034



5分間  
テレビ番組

AAB おはよう秋田市から

月～木 午前10時30分～

ABS こんにちは秋田市から

金 午前11時20分～

土 午前11時40分～

午後3時55分～

日 午前11時55分～

AKT こんばんは秋田市から

水 午後10時54分～

15分

8/26(日)7:30～ABSおはよう秋田市長です「長崎市ピースフォーラム」

8/17(金)▶8/21(火)

市民レポーターが紹介

秋田わか杉国体

「大会旗・炬火リレー」

図書館のお仕事体験

8/22(水)▶8/28(火)

市民レポーターが紹介

～魅惑のアトスペース紹介

紹介

秋田わか杉国体情報



ラジオ

エフエム秋田 秋田市マンデー555

毎週月 午後5時55分～

ABSラジオ 秋田市今週のいちネタ

毎週火 午前10時30分～

エフエム橋台 午後スタ

毎週水 午後2時00分～

秋田わか杉国体「スポーツ芸術」開催

「声の広報」をご利用ください

「広報あきた」から





# 催し物

## ちきゅうじん 地球人フォーラム2007

「水・土・里」を活かした地域活性化について考えます。プロ野球解説者・山田久志さんの講演「私の野球人生」も。日時 / 9月8日(土)午後1時～4時 会場 / アルヴェ2階多目的ホール 入場料 / 無料 定員 / 先着350人 申し込み 8月20日(月)午前9時から、電話、ファクスで、住所、氏名、年齢、電話番号を、水土里ネット秋田までtel(888)2742 ファクス(888)2834

## ゆうひ まつばら 夕日の松原クリーンアップ

潟上市天王から飯島に続く海岸をクリーンアップします。問い合わせは、県森づくり推進課tel(860)3381 日時 / 9月8日(土)午前7時50分～10時30分(雨天決行) 集合場所 / 出戸浜海水浴場駐車場

## こうつうい しきくわい 交通遺児育英会のチャリティ -

チャリティ - オークションや歌謡ショーなど。9月2日(日)午前11時～午後6時、旧空港跡地で。問い合わせは、東北アートトラック連合交通遺児福祉活動育英会tel(868)4222

## ちやうあう しやうなん きんねん 中央エリア10周年記念フェスタ

ジャズライブ、そば打ち実演と試食、家族カラオケ大会など。各種即売も。日時 / 9月2日(日)午前11時～午後8時30分 会場 / 中央シルバーエリア 問い合わせ 中央シルバーエリア tel(829)2151

## 国体スポーツ芸術

# 得之が描いた「心の風景」

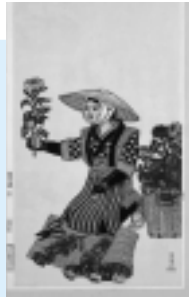
9月1日(土)▶11月25日(日)

午前9時30分～午後4時30分

赤れんが郷土館 大人200円 中学生以下無料

秋田わか杉国体では、秋田の芸術・文化を全国に紹介する「スポーツ芸術」を実施します。赤れんが郷土館では、昭和前期の秋田の風景を描いた版画家・勝平得之の作品を展示。赤れんが郷土館tel(864)6851

8月27日(月)～31日(金)は作品入れ替えのため、臨時休館します。



花四題(秋菊)

# 高尾山まつり

9月2日(日) 午前9時～

高尾山横長根(雄和女米木)

申し込み (財)秋田観光コンベンション協会  
問い合わせ tel(824)8686 ファクス(824)0400

高尾山すもう大会 午前9時～午後2時

学童の部団体は小学生5人編成、一般の部団体は3人編成でご参加ください。個人戦もあります。賞品は参加賞と雄和の特産品。参加申し込みは、(財)秋田観光コンベンション協会(大町の秋田ニューシティ5階)にある所定の申込書で、8月24日(金)(必着)まで。

吟行俳句大会 午前10時10分～

豊かな眺めと山ふところに抱かれながら、1句詠んでみませんか。会費2千円(昼食代込み)。1人2句まで。吟行の時間は午前10時20分～11時20分。表彰者は互選により決定します。参加申し込みは、8月28日(火)まで。

雄和の特産品販売・軽食コーナー

高尾山と露月の郷めぐり 午前10時10分～(約2時間)

ボランティアガイドの案内で、高尾山を散策し、雄和地域出身の俳人・石井露月ゆかりの地をバスでまわります。参加無料。申し込みは、8月28日(火)まで。



石井露月



高尾山からの眺め

広報クイズは、毎月第3金曜日発行号に掲載。

正解者には、抽選で10人に「図書カード1000円分」をプレゼント！ さらに、抽選に外れたかたの中から10人に、スギッチのマウスパッドとハンドタオルをさしあげます。

気ままなひとことをそえて、ご応募ください。



読者のひとは 6～7ページで紹介！

17 広報あきた 8月17日号

# 広報クイズ 180



1 来年4月から新しく始まる、75歳以上のかたの医療制度「高齢者医療制度」に入るのは？

2 秋田エルピーダメモリの世界一薄い20層の半導体パッケージの厚さは？

答えは8月3日、17日号の「広報あきた」の記事中に！

7月20日号の当選者

前回のクイズの答え 問1 = 生ごみ「減量」作戦 問2 = 「8月5日」

応募総数147通、全問正解126通でした。

図書カード▶ 浅野千里(土崎)、エヴァ(飯島)、大淵美智子(新屋)、佐藤怜子(新屋)、進藤悦子(広面)、田上正子(千秋)、富樫和子(楢山)、ひまわり(川尻)、山本政雄(手形)、若松長吉(楢山)

スギッチグッズ▶ 五十嵐蔭宗(保戸野)、伊藤隆夫(飯島)、鎌田里夏(土崎)、近藤俊一(將軍野)、佐藤チエ(八橋)、進藤キサ子(土崎)、たつお(雄和)、福太郎(牛島)、松ちゃん(添川)、若林ヤエ(東通)

= 敬称略 =

はがき、ファクス、Eメールに、答えと住所、氏名(ふりがな)、年齢、電話番号を書いて、8月30日(木)(必着)まで、〒010-8560秋田市役所広報課 ファクス(866)2287

Eメール ro-plpb@city.akita.akita.jp

Eメールで応募するかたは、件名を「広報クイズ」としてください。

当選した際、氏名の掲載を希望しないかたは、氏名と一緒にペンネームなどをお書き添えください。

## 応募方法

問 市民相談室の無料相談

	相談の種類	相談場所	相談日	時間	申し込み
要予約	法律	市民相談室	9月6日(木)・20日(木)	9:00~	予約は、8月21日(火)午前8時30分から電話または市役所1階の市民相談室で受け付けます。tel(866)2039
		新屋支所	9月13日(木)		
	司法書士 年金・社会保険 遺言・相続 税務	市民相談室	9月11日(火)	14:00~	
			9月14日(金)	13:00~	
			9月18日(火)	9:00~	
予約不要	人権・困りごと 行政書士 行政	市民相談室	9月18日(火)	13:00~	
			9月13日(木)	13:00~	
			9月7日(金)		
			9月12日(水)		相談の順番は、当日の先着順です。直接、市役所1階の市民相談室にお越しください

(明德館ビル2階) 受講料/無料

創業バックアップセミナー

起業の参考になる知識、ノウハウについての講演。個別相談もあります。日時/8月26日(日)午後1時~4時30分 会場/ルポールみずほ(県庁裏) 定員/60人 受講料/無料  
申し込み 県商工業振興課経営支援班tel(860)2246

組込みソフトエンジニア育成講座

さまざまな電子機器に使われる組込みソフトの技術を学ぶ講座。無料。対象/20歳~35歳の未就職者など 期間/9月25日(火)~来年2月18日(月) 会場/秋田経理情報専門学校 茨島キャンパス 定員/10人(選考)  
申し込み 9月10日(月)まで、秋田経理情報専門学校tel(865)0188

省エネ普及のための人材研修

自治体、学校、地域などで省エネ・環境活動の普及をしているかた、またはこれからしようとするかたが対象。研修前に、電気使用量を金額に換算する省エネナビを自宅に設置。研修後は省エネ活動に取り組んでもらいます。無料。定員20人(選考)。日時/10月3日(水)・10日(水)、午前10時~午後4時 会場/遊学舎  
申し込み ホームページから申込書をダウンロードし、8月31日(金)まで、郵送またはファクスで申し込んでください。〒980-0014 仙台市青葉区一番町3-7-1 電力ビル本館 省エネルギーセンター 東北支部 tel022(221)1751  
ファクス022(221)1752  
http://www.enecho.meti.go.jp/info/index\_info01.htm

家庭看護法講座

食事・排泄の介助や体位変換などの講習。8月28日(火)午前10時~午後4時の間、県社会福祉会館3階研修

室で、自分の好きな時間だけ受けられます。無料。詳しくは、日本赤十字社秋田県支部tel(864)2731

介護員養成研修2級課程講習会

ひとり親家庭の親が対象です。講義/9月22日(土)~11月18日(日)の土・日に17回 実習/11月19日(月)~12月21日(金)の平日に4、5回 会場/県社会福祉会館ほか 受講料/6,800円(実習前のインフルエンザ予防接種は自己負担) 定員/25人  
申し込み 9月10日(月)まで、秋田県ひとり親家庭就業・自立支援センターtel(896)1531

危険物取扱者試験準備講習会

会場はジョイナス(丙種のみ文化会館)。申し込みは、市消防本部などにある申込書で8月27日(月)から(社)県危険物安全協会連合会tel(867)2245  
乙四 10月6日(土)・7日(日)、午前9時~午後5時。受講料14,700円(会員は9,450円)  
乙四直前 11月4日(日)午前9時30分~午後4時。受講料8,400円。  
丙種 10月14日(日)午前9時~午後4時。受講料9,450円。



無料相談へどうぞ

雄和地区ふれあい法律相談  
法律、相続などの相談に三浦清弁護士が応じます。8月27日(月)午前10時~正午、雄和ふれあいプラザで。先着6人。申し込みは、8月21日(火)午前10時から市社協雄和事務所tel(886)5071(電話でのみ受付)  
特許相談会 特許(発明)、意匠、商標などの相談に専門家が応じます。8月24日(金)、9月7日(金)、午前10時30分~午後3時30分、県庁第2庁舎3階で。申し込みは、(社)発明

協会秋田県支部tel(824)4282  
調停相談会 家庭内の問題、土地・金銭のもめごとなどの相談に応じます。9月7日(金)午前10時~午後3時、裁判所合同庁舎で。問い合わせは、秋田調停協会tel(824)3121

秋田県合同就職面接会

県内企業採用担当者との個別面談、ハローワーク職員による就職相談など。直接会場へどうぞ。問い合わせは、県雇用労働政策課tel(860)2335 対象/来年3月に、大学、短大、高専、専修学校などを卒業予定のかた 日時/9月5日(水)午後1時~5時 会場/秋田ビューホテル

大学病院のボランティア募集

18歳以上(高校生を除く)のかたが対象です。秋田大学医学部附属病院で、患者さんの案内、身体の不自由なかたの手助け、花壇整備などのお手伝いをしていただけるかたを募集します。活動は10月から月~金曜日に週1回程度。1回につき1~3時間。面接と健康診断を9月7日(金)午後2時から行います。詳しくはお問い合わせください。

申し込み 9月5日(水)まで、秋田大学医学部総務課tel(884)6009

中小企業野球大会参加者募集

10月15日(月)から行う市長杯争奪中小企業野球大会に参加する、市内の中小企業の軟式野球チームを募集します。同業種3事業所までの合同チームでも参加できます。申し込みは、8月27日(月)まで工業労政課 tel(866)2114

公営駐車場(秋田駅前)の営業時間延長

大仙市大曲で行われる全国花火競技大会のため、8月25日(土)は午前2時まで営業します。(花火大会が中止のときは、通常どおり午後10時30分まで)。秋田市駐車場公社tel(832)1182



# 情報チャンネルa

いい笑顔 夏のアルバム埋めつくす ヒサト



## 講座

### アルヴェで科学!

会場はアルヴェの自然科学学習館。無料。申し込みは8月21日(火)午前9時から自然科学学習館tel(887)5330  
**皆既月食を見よう** 望遠鏡や双眼鏡で月食を観察。対象/小学生以上(小中学生は保護者同伴) 日時/8月28日(火)午後5時30分~ 定員/30人  
**科学つめあわせ便** 水を使ったおもしろ実験と顕微鏡での観察(顕微鏡観察のみ申し込みが必要)。対象/小学生以上(小学3年生以下は保護者同伴) 日時/9月8日(土)午後1時~2時30分 定員/20人

### 自然の学校・秋バージョン

雄和向野でブドウ狩り。種沢のりんご園、国際ダリア園などを巡ります。対象/中央公民館エリアの就学前のお子さんご家族  
日時/9月11日(火)午前9時30分~午後3時30分 参加費/大人1,500円、子ども500円(昼食代含む) 定員/先着25組

申し込み 8月21日(火)午前9時から中央公民館tel(824)5377

### 自然を生ける~花は野にあるように

身近に咲いている草花を食器や雑器に生けて楽しめます。参加無料。  
日時/9月12日(水)午前10時~11時30分(昼の部)と午後6時30分~8時(夜の部) 会場/南部公民館  
定員/昼の部20人、夜の部10人

申し込み 8月20日(月)午前9時から南部公民館tel(832)2457

### 広面小家庭教育学級公開講座

子どもに家庭で楽しく学習させるポイントを、秋田大学の原義彦・准教授が講演。直接会場へどうぞ。問い

合わせは東部公民館tel(834)2206  
対象/家庭教育に関心のあるかた  
日時/9月7日(金)午前10時~正午  
会場/東部公民館 受講料/無料

### IT講習会・エクセル中級

対象/文字入力ができるかた  
日時/9月7日(金)午前10時~午後3時 会場/雄和公民館  
受講料/1,050円 定員/11人  
申し込み 8月20日(月)午前9時から雄和公民館tel(886)5585

### 女性学習センターの講座

**初めてのデジカメ(WindowsXP使用)**  
対象/マウス操作ができ、再就職をめざす女性(デジカメをお持ちください) 日時/9月19日(水)・20日(木)、午前10時30分~午後3時30分 会場/サンパル秋田 受講料/1,220円(テキスト代含む) 定員/8人(抽選)  
申し込み/往復はがき(1人1枚)に講座名、住所、氏名、年齢、電話番号を書いて、8月23日(木)まで、女性学習センターtel(824)7764

**秋田の女性シリーズ「小林多喜二の母・セキ」** 中央図書館明徳館の北条常久館長が講演。日時/9月21日(金)午後1時30分~午後3時30分 会場/サンパル秋田 受講料/無料  
申し込み/9月20日(木)まで、女性学習センターtel(824)7764

### 勤労青少年ホームの講座

30歳代までのかたが対象。会場はサンパル秋田。無料。申し込みは、8月21日(火)(は27日(月))午前9時から市勤労青少年ホームtel(824)5378

**サルサダンス** 日時/8月29日(水)、9月10日(月)・26日(水)、午後7時~8時30分 定員/先着18人

**ビジネスマナー** 接客マナーと話し方、電話対応の2回。日時/9月4日(火)・11日(火)、午後7時~8時30分 定員/先着20人

**ボールペン字講座** 日時/9月7

日(金)・14日(金)・21日(金)、午後6時30分~8時 定員/先着15人

### テルサ8月の料理教室

秋田テルサで開きます。定員各24人。受講料1,900円(は1,700円)。申し込みは秋田テルサtel(826)1800

**食欲の秋はイタリアン** = 29日(水) 午前10時~午後1時30分

**気軽に作れるイタリアン** = 29日(水)午後6時~8時50分

**敬老の日の絵巻寿司** = 31日(金)午前10時~午後1時

### 犬のきもちとしつけ方

犬のしつけで困っているかた、これから犬を飼いたいかたに、実演を交えて教えます。無料。直接会場へ。

県生活衛生課tel(860)1593  
日時/9月2日(日)午後2時~4時30分 会場/遊学舎

### 観世流能楽講座

観世流能楽師が解説します。直接会場へ。詳しくは、あきた能楽さんぽの会の館岡さんtel(877)3904

日時/8月27日(月)午前10時~11時45分 会場/民俗芸能伝承館  
受講料/3,000円

### 公立美術工芸短大の公開講座

会場は公立美術工芸短大。無料。申し込みは、美短事務局tel(888)8100

**映像デザインについて** 中学生以上が対象です。9月3日(月)午後6時~7時30分。定員はありません。

**ロクロのふしぎ** 陶芸経験者(初級~中級)が対象です。9月8日(土)午後1時~4時。先着15人。

### 県立大学の公開講座

有用植物成分や環境にやさしい食糧生産について講演します。詳しくは、県立大学へ。tel(872)1500

日時/9月8日(土)午後1時30分~午後4時 会場/カレッジプラザ



# 全市一斉スポーツ レクリエーション大会

問い合わせ スポーツ振興課tel(866)2247

戸島地区



地区名	大会内容	開始時間と会場	雨天時
<b>9月2日(日)開催(1地区)</b>			
川添	運動会	9:00 川添小グラウンド	体育館
<b>9月8日(土)開催(1地区)</b>			
保戸野	運動会	8:45 保戸野小グラウンド	9/9
<b>9月9日(日)開催(44地区)</b>			
旭北	スポーツフェスティバル	9:00 旭北小グラウンド	9/15
中通	運動会	9:00 中通小グラウンド	体育館
旭南茨島	スポーツ交歓会	9:00 旭南小グラウンド	体育館
川尻	運動会	8:30 川尻小グラウンド	9/16(雨天時は体育館)
泉	運動会	9:00 泉小グラウンド	体育館
寺内	運動会	9:00 寺内小グラウンド	9/16
明德	サイクリング大会	8:30 仁別サイクリングロード	9/16
旭川	運動会	8:50 旭川小グラウンド	9/16
広面	スポレク大会	9:00 広面小グラウンド	体育館
太平	運動会	9:00 太平小グラウンド	体育館
山谷	燦々やまやフェスティバル	9:00 山谷小グラウンド	体育館
下北手	地区リンピック	8:30 下北手小グラウンド	9/16
東	運動会	9:00 東小グラウンド	9/16
桜	体育祭	9:00 桜小グラウンド	9/16
新屋	運動会	9:00 秋田西中グラウンド	9/23
勝平	運動会	9:00 勝平市民グラウンド	9/16・23
浜田	運動会	9:00 浜田小体育館	体育館

地区名	大会内容	開始時間と会場	雨天時
<b>9月9日(日)開催</b>			
豊岩	スポーツフェスティバル	8:30 豊岩小・中グラウンド	雨天決行
下浜	スポーツフェスティバル	9:00 下浜小・中体育館ほか	雨天決行
八田橋田	運動会	9:00 八田・橋田グラウンド	体育館
築山	運動会	9:00 築山小グラウンド	体育館
牛島	体育祭	6:00 牛島小体育館ほか	9/16
仁井田	体育レクリエーション	9:00 仁井田小グラウンド	9/16
四ツ小屋	ウォークラリー大会	9:30 四ツ小屋地区全域	雨天決行
上北手	運動会	8:40 上北手運動広場	体育館
大住	ソフトボール・バレーボール大会	8:45 大住小グラウンド・体育館	9/16
御所野	運動会	8:45 御所野小グラウンド	9/16
飯島	運動会	9:00 飯島小グラウンド	体育館
下新城	運動会	9:00 下新城小グラウンド	体育館
上新城	運動会	9:00 上新城小グラウンド	体育館
金足東	運動会	9:00 金足東小グラウンド	体育館
金足西	運動会	9:00 金足西小グラウンド	体育館
土崎小	ニュースポーツフェスティバル	9:00 土崎市民グラウンド	雨天決行
港北	運動会	9:00 港北小グラウンド	体育館
土崎南	スポレクデー	8:30 土崎南小体育館ほか	9/16(屋外種目)
高清水	運動会	9:00 高清水小グラウンド	体育館
外旭川	運動会	9:00 外旭川小グラウンド	9/16
飯島南	体育祭	9:00 飯島南小グラウンド	9/16
岩見三内	グラウンドゴルフ大会	9:00 スポパークかわべ	雨天決行
赤平	運動会	9:00 赤平小グラウンド	体育館
河辺	運動会	9:30 河辺小グラウンド	河辺体育館
戸島	運動会	9:00 戸島小グラウンド	体育館
戸米川	スポレク大会	9:00 戸米川小グラウンド	体育館
大正寺	運動会	9:00 大正寺小グラウンド	9/15
<b>9月16日(日)開催(1地区)</b>			
八橋	運動会	8:50 八橋小グラウンド	9/23