

犬の飼い主さんへ お願いします！

散歩は引き綱をつけ、犬を確実に制御できる人が行いましょう
放し飼いは絶対にしない
犬のフンは必ず持ち帰る
犬小屋の周辺は清潔に
犬の登録・狂犬病の予防接種を忘れずに

問い合わせ 市保健所衛生検査課
tel(883)1182



INFOR- MATION

市役所からのお知らせ

1 市・県民税の申告を 受付中！

平成20年度に納めていただく市・県民税の申告を3月17日(月)まで市内各地の会場で受け付け中です。受付場所など詳しくは、広報あきた2月1日号をご覧ください。なお、お住まいの地区の指定日に申告できなかった場合は、左記の会場で申告してください。

市職員研修棟2階(3月17日(月)までの平日、午前9時～午後4時30分)

河辺総合福祉交流センター(3月11日(火)から17日(月)までの平日、午前9時～午後4時30分)

雄和地域活動センター(2月15日(金)から3月4日(火)までの平日、午前9時～午後4時)

受付期間終了間際になると会場が込み合います。申告はお早めにごとで。問い合わせ

市民税課 ☎(866)2055

河辺市民センター ☎(882)5171

雄和市民センター ☎(886)5540

2 秋田市地域特産品を 募集します

秋田市でとれた農畜水産物を主原料としてつくった加工品を、「秋田市地域特産品」として認定します。

地域審議会を 開催します

河辺・雄和地域審議会を開催します。今回は、各地域における重点課題などを話し合います。傍聴は自由です。直接会場へどうぞ。

問い合わせ

河辺

2月22日(金)午後3時
河辺地域活動センター多目的ホール
(河辺市民センター3階)

雄和

2月21日(木)午後2時
雄和地域活動センター多目的ホール
(雄和市民センター2階)

地域振興局総務課 ☎(866)2785

3 3月または4月から採用 児童厚生員を募集

市内の児童館・児童センターの児童厚生員を若干名募集します。

希望する場合は、市ホームページまたは、山王21ビルの生涯学習室にある募集要項をご覧のうえ、ご応募ください。面接試験は2月26日(火)、山王21ビルの市教育委員会室で行います。

応募資格 保育士資格が教員免許があるかた

☎(866)2462

4 アルヴェエの施設運営 サポーターとして 活躍しませんか

アルヴェエにある市民交流プラザでは、ボランティアとして、来館者のガイドや事業の企画・運営をサポートしてくれる施設運営サポーターを募集します。



対象 アルヴェエに通うことができる18歳以上のかた(高校生を除く)で、説明会参加後、活動内容に賛同いただけるかた(休日に活動する場合もあります) 説明会 3月5日(水)午後2時～3時、

応募方法 募集要項をご覧のうえ、履歴書、資格証明書の写しを、2月25日(月)まで、〒010-0951 秋田市山王二丁目1-53 秋田市教育委員会生涯学習室へ、郵送または直接お持ちください。 ☎(826)9048
<http://www.city.akita.akita.jp/city/ed/iv/>

Look!

不動産のインターネット公売...市税の滞納により差し押さえた不動産(桜四丁目、土地261.03㎡、建物185.90㎡)を、ヤフー「官公庁オークション」で公売します。どうぞご参加ください。納税課tel(866)2058



子育てクーポン券で 日帰り遠足を実施する NPOを募集します

平成17年度から行っている「わんぱくキッズのおでかけプラン(クーポン券による親子日帰り遠足)」を平成20年度も実施する予定です。市ではこの遠足プランを、NPOに委託することとしており、そのための説明会を開催します。

- 対象** 秋田市を中心に活動しているNPO
(法人格の有無は問いません)
- 日時** 2月29日(金)午前10時～
- 会場** 財政課会議室(市役所本庁3階)
- 説明会申し込み** 2月25日(月)まで、電話かファクス、Eメールで、児童家庭課保育担当へ。
tel(866)2094・ファクス(866)2465
Eメール ro-wfch@city.akita.akita.jp
- 委託内容** 日程・コースなどの企画立案
貸し切りバスの運行などの実施業務
- 募集数** 企画提案の審査により、数団体を選考します(平成19年度は5団体)

都市計画審議会の 市民委員を募集します

市では、土地の使い方、建物の建て方などのまちづくりルールや土地区画整理などを都市計画として定めています。この都市計画案を審議する都市計画審議会(委員20人)の市民委員を4人(男女各2人)募集します。任期は2年。報酬は条例に基づき支給します。審議会は平日の日中に年3回程度開催します。

応募資格

市内に住んでいる、3月7日現在で20歳以上のかた
市の他の審議会などの委員、国・地方公共団体の議員または常勤職員のかたを除く

応募方法

市民相談室、都市計画課、土崎・新屋支所、河辺・雄和市民センター、各地域センターにある応募用紙に、「これからの都市計画(まちづくり)について」をテーマにした作文(考え方やご意見など。800字程度)を添えて、3月7日(金)(必着)まで、〒010-8560秋田市都市計画課へ、郵送、ファクス、Eメールまたは直接お持ちください。応募用紙は、市ホームページからもダウンロードできます。書類選考(該当者多数の場合は公開抽選)により決定します。

問い合わせ

都市計画課tel(866)2152 ファクス(865)6957
Eメール ro-urim@city.akita.akita.jp
ホームページ <http://www.city.akita.akita.jp/city/ur/im/>

「収入役」を廃止し、 「会計管理者」を設置しました

地方自治法の改正に伴い、これまで市の会計事務を統括していた「収入役」を廃止し、新たに「会計管理者」を設けました。

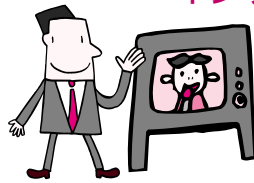
佐々木敏雄収入役の退任に伴い、1月30日の発令で、田村力・前上下水道局理事が会計管理者に就任しました。



田村力
会計管理者

ケーブルテレビで市議会生中継

～インターネットで録画映像も～



秋田市議会の代表質問、一般質問などの様子をケーブルテレビで生中継しています。市議会議員と市長の質疑応答などの様子をご覧ください。

* 2月定例会の様子は、2月25日(月)、3月5日(水)・6日(木)・10日(月)・11日(火)に放送する予定です

秋田ケーブルテレビ...アナログ4チャンネルで放送
秋田市議会ホームページ...録画映像をご覧ください
<http://www.city.akita.akita.jp/council/rokugahaishin.htm>

問い合わせ 議会事務局議事課tel(866)2233

5

4月から採用 家庭相談員と 婦人相談員を募集

アルヴェ子ども未来センターで行っている家庭相談、女性相談の相談員非常勤嘱託職員を募集します。募集は各相談員1人です。

アルヴェ3階市民交流サロンで認定 3月中に研修会を開催し、終了後、運営サポーターとして認定します
申し込み Eメールかファクスに住居、氏名、活動できる曜日と時間を書いて、3月3日(月)まで、秋田市民交流プラザ管理室へ。tel(887)5310
Eメール ro-uky@city.akita.akita.jp
ファクス(887)5311

職務内容 家庭相談員 言語、性格、生活習慣などの子どもの問題に電話や面接、訪問により助言・指導を行う
婦人相談員 女性が抱える悩みや問題に電話や面接、訪問により助言・指導を行う
応募資格 教員免許、保育士、看護師、臨床心理士のいずれかの資格があり、それらの経験がある60歳未満のかた
応募方法 子ども未来センターにある申込書と自己PR書に必要事項を書いて、資格証明書の写しを添え、3月7日(金)(必着)まで、〒010-8506東通町4-1子ども未来センターへ、郵送または直接お持ちください。申込書類はホームページからもダウンロードできます。tel(887)5340
<http://www.city.akita.akita.jp/city/wf/c/>

