

# 予約式乗合タクシー

金足、下新城、上新城で4月運行

## 町内会ごとに説明会を開催します

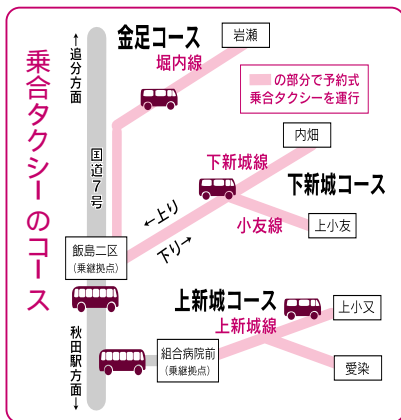
北部地区4路線のバス(堀内線、下新城線、小友線、上新城線)は利用者の減少により維持が困難となり、バス事業者から廃止の申し出を受けました。そこで、市ではバスに変わる運行形態として「予約式乗合タクシー」を提案し、昨年9月に実証実験を行うなどの検討をしてきました。

このたび、4月1日から北部地区4路線のバスを廃止し、

予約式乗合タクシーを運行することが正式に決まり、その利用方法について説明会を開きます。

ご自分の町内の日に直接、会場へお越しください。都合が悪いかたは他の町内の日でも参加できます。地区内にある関連施設のかたもご参加ください。

利用方法など詳しくは、3月の広報でもお知らせします。



説明会の日程 時間 午後2時～

日程	会場	対象町内会
2月18日(月)	上新城地域センター	石名坂、上五十丁、下五十丁、保多野、湯ノ里
2月21日(木)	金足片田公民館	片田、福田、吉田
2月22日(金)	下新城地域センター	青崎、笠岡、堰場、長岡、下小友
2月25日(月)	金足大清水多目的センター	大清水、下刈
2月26日(火)	上新城道川公民館	道川
2月27日(水)	下新城上小友公民館	上小友
2月29日(金)	金足地域センター	小泉、鳩崎、追分駅前、学校通り、牛坂、旭町、追分新町、追分本町
3月3日(月)	北部公民館	中野西町、中野上町、中野下町、笹島、追分東町、晃ヶ丘、追分幸町、中野嶋
3月4日(火)	下新城堰根公民館	岩城、堰根、槻ノ木
3月7日(金)	金足黒川公民館	黒川
3月12日(水)	金足岩瀬公民館	堀内、岩瀬
3月14日(金)	上新城小又公民館	小又、白山
3月18日(火)	金足高岡集会所	浦山、高岡
3月19日(水)	下新城地域センター	3/18までの各会場で参加できなかったかた
3月21日(金)	金足地域センター	
3月24日(月)	上新城中公民館	中

これまで行った調査や研究会などについては市ホームページ「都市総務課交通政策室」のページでお知らせしています

問い合わせ 都市総務課交通政策室tel(866)2085



申し込みは3月10日(月)まで

## 灯油代を助成!

高齢者世帯などに5,000円

灯油価格の値上がりのため、在宅で生活する低所得の高齢者世帯などへ、緊急支援として1世帯5,000円の灯油代を助成します。対象となる世帯には1月下旬に申請書をお送りしています。まだ申請していないかたは3月10日(月)までに申請してください。

対象となるかた

1 1月1日現在、市内に住所があり、平成19年度の市県民税が全員非課税の世帯のうち、次のいずれかに該当する世帯

高齢者世帯 介護・高齢福祉課tel(866)2095

・満65歳以上のかた(昭和18年1月2日以前生まれ)のみの世帯

障害者世帯 障害福祉課tel(866)2093

健康管理課tel(883)1180

- ・身体障害者手帳1級または2級のかたがいる世帯
- ・療育手帳Aのかたがいる世帯
- ・精神障害者保健福祉手帳1級のかたがいる世帯

ひとり親世帯 児童家庭課tel(866)2094

・母親または父親と満18歳以下の児童(平成元年4月2日以降生まれ)のみの世帯

2 生活保護世帯 保護第一課、保護第二課tel(866)2096

・1月1日現在で生活保護を受けている世帯

1 2とも、1月1日現在、世帯全員が社会福祉施設や医療機関に入所または入院している場合を除きます

## ネットで法人の電子申告



## eLTAX 始めました

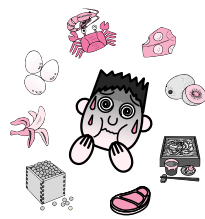
市では、インターネットで地方税の申告手続きができるシステム「eLTAX(エルタックス)」を始めました。法人市民税、事業所税、固定資産税(償却資産)、給与支払報告の申告書が専用のソフトで簡単に作成でき、複数の市町村への申告がまとめて行えます。政令指定都市以外の市では、秋田市は全国で2番目のeLTAX運用となりました。

eLTAXの利用には事前の登録が必要です。詳しくは秋田市ホームページの「市民税課のページ」をご覧ください。

国税の電子申告(e-TAX)とは異なります

問い合わせ 市民税課tel(866)2054

# 食物アレルギー防止に 食品表示の確認を！



— あなたのとなりに  
元気な笑顔 ♪

## 健康

食物アレルギーとは、特定の食べ物が原因でアレルギー症状が起こることです。じんま疹・湿疹などの皮膚症状、下痢・おう吐・腹痛などの消化器症状、せき・呼吸困難などの呼吸器症状といったものがあります。アナフィラキシー(急性なアレルギー反応)を起こし、血圧低下、意識消失などの重い症状が現れるかたもいます。

食物アレルギーを防止するためには、何が自分のアレルギーを引き起こすのかを知り、それを食べないようにすることが必要です。

アレルギーを引き起こす食べ物を避けることができるよう、食品の「原材料名」に、アレルギー物質を表示する制度があります。食べ物を買うときは、食品表示欄に注目しましょう。

原材料名に注目

名称	シュークリーム
原材料名	牛乳、卵、クリーム、砂糖、小麦粉、植物油脂(大豆を含む)、洋酒、食塩、膨張剤、香料、グリシン、保存料(しらこたん白：さけ由来)

表示が義務づけられているアレルギー物質

卵 乳 小麦 そば 落花生

表示が推奨されているアレルギー物質

あわび いか いくら えび かに さけ  
さば 牛肉 豚肉 鶏肉 オレンジ もも  
バナナ キウイ りんご 大豆 くるみ  
山芋 まつたけ ゼラチン

問い合わせ 衛生検査課tel(883)1181

## 健康

### はつらつ情報



#### いきいきサロン

おおむね60歳以上のかたが対象です。時間は午前10時～正午。参加無料。直接会場へどうぞ。

ADL体操教室 2月20日(水)、八橋老人いこいの家で。tel(862)6025

指編み教室 2月21日(木)、雄和ふれあいプラザで。tel(886)5071

民謡教室 2月22日(金)、大森山老人と子どもの家で。tel(828)1651

#### 体力づくり教室

大住地区に住む65歳以上のかたが対象です(介護保険の要支援・要介護の認定者は除きます)。理学療法士、保健師による体力づくりの体操や講話。無料。定員20人。64歳以下で参加を希望するかたはご相談ください。

日時 / 2月20日(水)午後1時30分～3時 会場 / 大住地区コミセン

申し込み 市保健所保健予防課老人保健担当tel(883)1178

#### 体が気になりだした人の教室

20歳以上のかたが対象。肥満、高血圧を予防しよう。受講料2,520円。

日時 / 3月7日(金)・14日(金)・21日(金)、午前10時30分～11時45分 会場 / サンライフ秋田 定員 / 先着20人

申し込み 2月18日(月)午前10時か

らサンライフ秋田tel(863)1391

#### ユニカール教室

20歳以上のかたが対象です。保険料1回30円。先着各30人。

日時 / 3月11日(火)・13日(木)、午前10時～正午、3月18日(火)午後1時30分～3時30分、3月20日(木)午後7時～9時 会場 / 市立体育館

申し込み 2月18日(月)午前9時からスポーツ振興課tel(866)2247

#### 職場対抗の卓球大会

職場単位の団体戦です。レベルに応じてリーグ戦を行います。登録は1チーム監督1人、選手8人まで。参加費1チーム3,000円。

日時 / 3月9日(日)午前9時～ 会場 / 市立体育館

申し込み 2月27日(水)まで秋田市卓球連盟の細谷さん

tel090-2958-2441

#### 小児科医療を考えるフォーラム

「どうなる！ どうする！ お産・小児科救急・新生児フォーラムin秋田」と題して開催。医師不足の現状や子どもの急病時の対応などについて、秋田赤十字病院の医師が講演。直接会場へ。

日時 / 2月16日(土)午前10時～午後零時15分 会場 / 県生涯学習センター 4階 参加費 / 無料 定員 / 70人

問い合わせ 県医務薬事課

tel(860)1411

#### 講座「健康、長寿はお口から」

講師は平鹿総合病院歯科長の戸田牧子さん。無料。直接会場へどうぞ。

日時 / 2月24日(日)午前10時30分～正午 会場 / 八橋老人いこいの家

問い合わせ 秋田県走友会の角さんtel(864)5708

#### 精神障害者の家族のふれあい会

精神障害者のご家族が対象です。日ごろの悩みを話し合い、解決の方向を探りましょう。無料。直接会場へ。

日時 / 2月21日(木)午後1時30分～4時 会場 / 県社会福祉会館(旭北栄町)

問い合わせ NPO法人秋田けやき会の三浦さんtel(828)2616

#### 食生活相談へどうぞ

市保健所の食生活健康相談

肥満、高血圧、糖尿病などのかたの食事についての相談に栄養士が個別に応じます。無料。

日時 / 3月13日(木)午前10時～午後2時30分 会場 / 市保健センター

申し込み / 市保健所保健予防課

tel(883)1175

秋田県栄養士会の栄養・食事相談

糖尿病や肥満のかた、子どもや高齢者の食事に関する相談に管理栄養士が応じます。無料。直接会場へどうぞ。tel(831)0158 日時 / 第1・第3土曜日(祝日を除く)、午前10時～午後3時 会場 / サンパル秋田