

秋田市ホームページで市長の動向や記者会見の内容などをお伝えしています。
<http://www.city.akita.akita.jp/>

市長●ほっぺ＝ コラム

市長●佐竹敬久



谷川・東京都副知事(右)と

オリンピックはいつでも熱い

第29回オリンピック北京大会は、四川大地震による大被害や民族問題を中心とした中国国内の政情不安、加えて旧ソビエト圏での戦争勃発、世界経済の急激な失速など、激動の中で開催されました。また、金に糸目をつけずに建設した巨大な競技場、大がかりな演出や最新技術をこれでもかというほど駆使した、しかし長すぎていささか飽きを感じられた開会式など、発展著しい中国の国威発揚の格好の場となった大会でした。

しかし、「ああだ、こうだ」と勝手な評論をしても、いざ競技に入ればスポーツの世界は実力勝負、日本人選手の活躍や好試合に感動するのが普通ではないでしょうか。

さて、日本での夏季オリンピック開催は1964(昭和39)年の第18回東京大会で、高校2年だった私は14インチの白黒テレビで興奮しながら観戦した記憶があります。

東京オリンピックの特筆すべき点は、体操の小野喬・清子、遠藤幸雄など秋田県出身選手の活躍で、特に小野喬選手は選手団の主将を務め、



竿燈もオリンピック招致を応援！

です。現在、東京を含め4か所が候補地となっており、来年10月には最終決定する運びとなっています。

本市でも、今夏の竿燈まつりには3本の東京オリンピック・パラリンピック招致PR竿燈が出竿し、6日の最終日には、谷川東京都副知事や招致委員会のメンバーが入場パレードに参加、大声援の中で招致ムードが大いに盛り上がりました。

今般の東京招致にはさまざまな意見があるようですが、昨年のわが秋田国体・障害者スポーツ大会が、理屈抜きに県民に大きな感動と自信を与えたことや、東京オリンピックから半世紀近くが過ぎ実体験した人が50代半ば以上になつた今、元気な日本を築くためにも2回目の夏季大会を開催することは望ましいことです。

オリンピックはいつでも熱い。8年後、2回目の東京大会を目にすることを楽しみに元気に過ごしましょう。

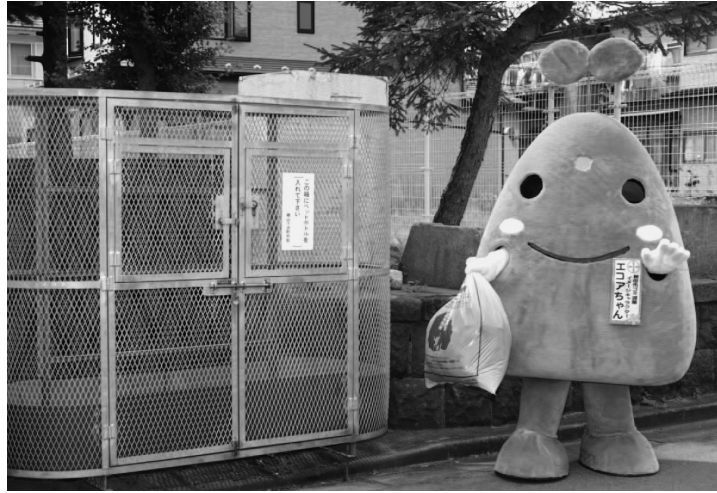
環境貯金箱作戦 ～中間報告～

7月の家庭ごみなどの量は、基準年度(平成14年度)の7月と比べて1,506ト減り、173万7千円貯金できました。現在の貯金額は608万4千円です。



空きびんは そのまま回収箱へ

空きびん、ガス・スプレー缶は袋に入れないで、そのまま「緑色の回収箱」へどうぞ。



エコアちゃんも使ってる

問い合わせ
ごみ減量推進課
☎(866)2943

地球温暖化対策や資源循環型社会づくりのため、レジ削減の取り組みが全国的に行われています。市では、これまで一度に出す家庭ごみの量が少ないときに限り、レジ袋のごみ出しを認めていましたが、10月からは必ず指定ごみ袋を使っていたことにしました。ご協力をお願いします。

また、マイバッグを持って買い物に行くなど、なるべくレジ袋をもらわないようにしましょう。



10月の収集から ごみ出しは 指定ごみ袋で



身体・知的・精神障害があるかた

NHK放送受信料の免除基準が変わります

障害者手帳をお持ちのかたがいる世帯のNHK受信料の免除基準が、10月1日(水)から下記のとおり変わります。

新たに対象になるかたと、免除が半額から全額に変わるかたは申請する必要があります。現在、免除を受けていて、全額・半額の区分に変更がないかたは手続きは不要です。

全額免除…次の①②を満たす世帯

- ①身体障害者手帳、療育手帳、または精神障害者保健福祉手帳をお持ちのかたがいる
- ②受信契約者を含む世帯全員が市民税非課税

※世帯全員が平成20年度分市民税の申告をしていることが必要です(課税状況はこちらで確認します)。また、平成20年1月2日以降に秋田市に転入したかたがいるときは、前住所地で発行する非課税証明書をお持ちください。

半額免除…受信契約をしている世帯主が、次のいずれかの手帳を持っている世帯

- 視覚または聴覚障害による身体障害者手帳
- 身体障害者手帳1級・2級 ●療育手帳A
- 精神障害者保健福祉手帳1級

申請 障害者手帳、印鑑を持って、右表の窓口へ(NHKで半額免除の手続きする場合のみ、住民票も必要です)。

●受け付け窓口・期間(平日のみ)

手帳	対象地区	窓口	期間
療育手帳 身体障害者手帳	中央地域 大町、旭北、旭南、川元川尻、山王、高陽、保戸野泉、千秋、中通、南通、楢山、築山、茨島、八橋	障害福祉課	9月8日～26日
	北部地域 土崎港、將軍野、寺内外旭川、港北、飯島、金足下新城、上新城	障害福祉課	9月29日～10月15日
	東部地域 東通、手形、手形山、旭川新藤田、濁川、添川、山内仁別、広面、柳田、横森、桜桜方丘、桜台、大平台、下北手	障害福祉課	10月16日～31日
	南部地域 牛島、卸町、大住、仁井田御野場、御所野、四ツ小屋上北手、山手台		
精神障害者 保健福祉手帳	西部地域 新屋、勝平、浜田、豊岩、下浜	河辺市民センター 雄和市民センター 市内全域 河辺市民センター 雄和市民センター	9月8日～10月31日
	河辺地域		
	雄和地域		
	市内全域		
全ての手帳 (半額免除のみ)	市内全域	NHK秋田放送局	9月8日～10月31日

※10月31日までに申請すると、10月分の受信料から免除が適用されます。

問い合わせ

身体障害者・療育手帳をお持ちのかた▶障害福祉課☎(866)2093
精神障害者保健福祉手帳をお持ちのかた▶市保健所健康管理課☎(883)1180
放送受信料について▶NHK秋田放送局営業部(東通仲町4-2・アルヴェ横)☎(825)8171