

おもいっきりあそぶday



就学前の親子が対象です。大玉転がしや体操など。4月30日(金)午前10時～正午、西部市民サービスセンター多目的ホールで。参加無料。直接会場へ。

問い合わせ

子育て交流ひろば☎(826)9007

きりんクラブ 就学前の親子が対象です。4月23日(金)午前9時30分～11時、築山児童センターで。参加無料。直接会場へどうぞ。詳しくは、築山地区主任児童委員の藤原さん☎(833)6743

すこやか広場あそび 就園前の親子が対象です。5月7日(金)午前10時～11時30分、日新児童館で。参加無料。直接会場へどうぞ。詳しくは、新屋地区主任児童委員の後藤さん☎(828)7628

家族で食農体験

就学前のお子さんがある家族が対象です。農場で種植えから収穫までの自然学習。5月9日(日)から10月17日(日)までの日曜日に6回、午前10時～午後2時。遊学舎に集合し、太平にある農場へバスで移動します。参加費1家族12,000円。先着15組。託児あり。4月25日(日)午前10時～正午、市文化会館で説明会を開催します。

●**申し込み** 4月19日(月)午前9時から、NPO法人ばっけの会の松村さん☎(834)4733

親子でリズム体操

就園前の親子が対象です。時間は午前10時30分～正午。無料。飲み物を持って軽装で直接会場へ。

東地区コミセン▶4月21日(水)・28日(水) **八橋地区コミセン**▶4月22日(木)・5月6日(木) **旭北児童館**▶4月23日(金)・30日(金)

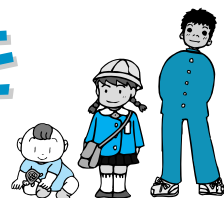
●**問い合わせ** 新日本婦人の会秋田支部☎(836)3356(平日の午前10時～午後4時)

乳幼児のための救急教室

生後3か月～8歳のお子さんに対する心肺蘇生法やAEDの使い方など。4月25日(日)午前10時～正午、県児童会館で。無料。定員10人。

●**申し込み** 子どものファーストエイド普及協会☎(868)1144

子ども手当を支給します



「次代の社会を担う子どもの健やかな成長を社会全体で応援すること」を目的に、中学3年生までのお子さんを養育しているかたに子ども手当を支給します。

支給資格があるかた

中学3年生(15歳になった最初の年度末)までのお子さんを養育している、生計の主たるかた

＊所得制限はありません。

＊支給資格者が単身赴任などで秋田市外にお住まいの場合は、お子さんが秋田市内にお住まいでも、支給資格者の住所地の市区町村役場に申請してください。

＊公務員(独立行政法人を除く)のかたは、職場で手続きしてください。

支給額・時期

一人あたり月額13,000円(平成22年4月分から)

6月・10月・2月にそれぞれ前月分までを支給します

※昨年度末までであった「児童手当」の支給は、平成22年2月・3月分(6月支払い)で終了します。

申請について

●**申請が不要なかた** 平成22年3月末現在、児童手当を受給していたかたは、4月1日に市が「子ども手当の支給資格」を認定しましたので手続きは必要ありません。

申請が必要なかた 平成22年4月1日現在、お子さんが秋田市に住民登録しているかたで、下記に該当するかたに4月14日(水)に申請案内を送付(世帯主あて)しました。手続きが必要なかたには返信用封筒を同封しています。9月30日(木)まで手続きをすると、4月分までさかのぼって手当が支給されます。

新規の申請…平成22年3月末現在、児童手当を受給していなかったかたで、子ども手当の対象になる中学3年生までのお子さんを養育しているかた

増額の申請…平成22年3月末現在、児童手当を受給していたかたで、中学2年・3年生のお子さんも養育しているかた

申請窓口 受給対象のかたで、上記の申請案内が届いていないかたは、次の窓口で手続きをお願いします。

申請窓口 市民課7番窓口、土崎支所、西部市民サービスセンター、河辺・雄和市民センター、岩見三内・大正寺連絡所
受付時間▶午前8時30分～午後5時15分
アルヴェ駅東サービスセンター
受付時間▶午前9時～午後5時15分

必要なもの

新規の申請…①印鑑 ②申請者名義の金融機関の口座番号(市内の本・支店のもの。ゆうちょ銀行は振込用口座(八六八店)が必要です) ③申請者の健康保険者証のコピー(厚生年金などに加入しているかたのみ)

増額の申請…印鑑

問い合わせ 市民課総務担当☎(866)2072

育児



病気のお子さんや夜間も預かります

市ファミリー・サポート・センターでは、事前に会員登録した利用会員が急な残業や用事の際に、お宅でお子さんを預かってくれる協力会員を紹介する活動を行っています。6月から、新たに病気のお子さんの預かり(午前6時～午後10時)や、健康なお子さんの夜間・早朝、宿泊を伴う預かり(午後10時～午前6時)にも対応します。入会や利用料など詳しくはお問い合わせください。

問い合わせ 秋田市ファミリー・サポート・センター ☎(887)5336

市保健所の離乳食教室

生後4か月～11か月のお子さんの保護者が対象です。お子さんも一緒にどうぞ。離乳食の進め方、食品の調理法、試食、個別相談など。5月10日(月)午後1時30分～3時30分、河辺総合福祉交流センターで。筆記用具、母子健康手帳、おしぼり、バスタオルを持って直接会場へどうぞ。詳しくは、市保健所保健予防課へ。☎(883)1175

2人でTry! パパ・ママれっすん

秋田市に住民票がある、開催日に妊娠16週～35週の妊婦さんとパートナーが対象。赤ちゃんのお風呂の入れ方体験、助産師の講話など。**日時** / 5月22日(土)午後1時～3時30分 **会場** / 市保健センター **参加費** / 無料 **定員** / 36組(抽選)
●申し込み 往復はがき、または封書(返信用のはがきを同封)で、往信用に、住所、2人の氏名(ふりがな)・年齢、電話番号、5月22日現在での妊娠週数、出産予定日を、返信用に住所、氏名を書いて、5月10日(月)(必着)まで、〒010-0976八橋南一丁目8-3 保健予防課母子保健担当 ☎(883)1174

子育てボランティアを募集

高校生以上のかたが対象です。アルヴェ子ども未来センターで絵本の読み聞かせや教材づくりなどをして、子どもたちとふれあってみませんか。子ども未来センターで行う下記の研修を受講後、登録して活動していただきます。研修会場はアルヴェ4階洋室Bほか。

講義(必修) / 5月12日(水)午前10時～午後2時30分 **体験実習(自由参加)** / いずれも午前9時～正午
ふれあい遊び ▶ 5月13日(木)・20日(木)・26日(水)
うた遊び ▶ 5月15日(土)
絵本の読み聞かせ ▶ 5月18日(火)

工作遊び ▶ 5月25日(火)

●申し込み 子ども未来センター ☎(887)5340

保育所で遊ぼう!

保育所開放 0歳～5歳の親子が対象です。時間は午前9時45分～11時。直接各保育所へどうぞ。駐車場など、詳しくは各保育所へ。

4月20日(火)

港北保育所 ☎(845)7166
川尻保育所 ☎(823)3254
保戸野保育所 ☎(823)6928

4月22日(木)

雄和中央保育所 ☎(886)2595
川添保育所 ☎(886)2139
新波保育所 ☎(887)2014

4月27日(火)

手形第一保育所 ☎(834)0766

4月28日(水)

川口保育所 ☎(832)4582

親子サロン 就園前の親子が対象。保護者同士で交流しませんか。4月20日(火)午前9時45分～11時、手形第一保育所で。直接会場へ。手形第一保育所 ☎(834)0766

青空保育 屋外でお子さんを遊ばせながら、保護者同士で交流しよう。時間は午前10時10分～10時50分。直接会場へ。雨天中止。

4月21日(水) ▶ 川口街区公園・川口保育所 ☎(832)4582

4月27日(火) ▶ 寺内保育所園庭 ☎(863)6253

乳幼児のための学級です

ひまわりキッズ 中央公民館管内に住む1歳6か月～4歳のお子さんとお母さんが対象です。育児の学習やミニ運動会など。参加無料。

日時 / 5月11日(火)から来年2月まで、おもに第2火曜日に12回程度、午前10時15分～正午 **会場** / 中央公民館(文化会館内)ほか **定員** / 25組(抽選) **申し込み** / 往復はがきに住所、お母さんとお子さんの名前(ふりがな)、電話番号、お子

さんの生年月日を書いて、4月30日(金)まで、〒010-0951山王七丁目3-1 中央公民館「ひまわりキッズ」へ。☎(824)5377

泉のすこやか学級 泉小学校区に住む、3歳未満の親子が対象です。学習会やお楽しみ会、年齢別交流会などを行います。**日時** / 5月18日(火)から毎月1回、午前10時～11時30分 **会場** / 泉児童センター **入会金** / 1,000円(5月18日に集金) **申し込み** / 5月1日(土)から11日(火)まで、泉地区主任児童委員の湯浅さん ☎(863)6065

びよびよ広場 外旭川地区に住む0歳～3歳の親子が対象。時間は午前10時～11時30分。会場は外旭川地区コミセン。保険料1組320円(初回参加時)。直接会場へ。詳しくは、外旭川地区婦人会会長の橋さん ☎(823)6613

4月27日(火) ▶ 体育館で自由遊び
5月18日(火) ▶ 親子で遊ぼう
6月15日(火) ▶ 体育館で自由遊び
7月20日(火) ▶ 体育館で自由遊び
8月17日(火) ▶ 救命講習
9月21日(火) ▶ 体育館で自由遊び

あそびにおいで!

すこやか広面 0歳～5歳の親子が対象。4月19日(月)・26日(月)、午前10時～11時30分、広面児童館で。保険料1回1組50円。直接会場へ。詳しくは広面地区主任児童委員の佐々木さん ☎(832)2172

このゆびとまれ! 就園前の親子が対象です。4月20日(火)午前10時～正午、明德児童センターで。参加無料。直接会場へどうぞ。詳しくは明德地区主任児童委員の田中さん ☎(831)8089

とんとんクラブ 3歳未満の親子が対象です。4月21日(水)午前10時～11時30分、下北手児童センターで。参加無料。直接会場へどうぞ。詳しくは下北手地区主任児童委員の川村さん ☎(834)9427