



市内で見ることが出来る旬の草木の開花情報をご紹介します。四季折々の花を探しに出かけ、秋田の美しい季節を感じてみませんか。



8月が見頃の花

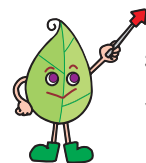
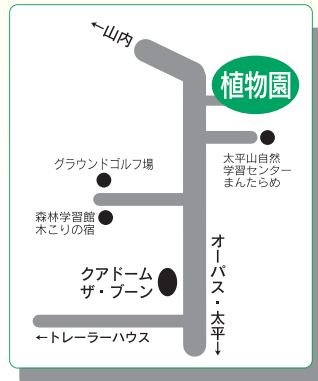
ムクゲ (別名: ハチス、木ハチス)

咲き始めています

古くから生け垣などに使われています。園芸種として改良され、花の色や形はさまざま。花はその年伸びた枝だけにつき、一日でしぼんでしまいますが、8月から10月にかけて次々に開花します。花言葉は「美」「尊敬」「信念」「説得」など。花が持つ力強い印象から、韓国の国花にもなっています。

問い合わせ 公園課 ☎(866)2445

●秋田市植物園(仁別)



植物園で見られるよ!

※バスをご利用のかたは、「ザ・ブーン前」で下車、徒歩10分です
※園内ののぼりに従ってお進みください