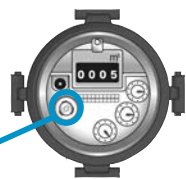


宅地内の 漏水点検は定期的に！

宅地内で漏水が発生すると、漏水した水量分の水道料金・下水道使用料は原則としてお客さまの負担になりますので、定期的に漏水の点検をしましょう。

漏水の確認方法

- ①屋内・屋外のすべてのじゃ口を閉める
- ②水道メーターのパイロット部分が回転しているか確認する



パイロット

じゃ口を閉めてもパイロットが回転している場合は漏水の可能性があります。

回転していなくても、「最近、水道料金が増えた」など、不安を感じたらお客様センターへお問い合わせください。☎(823)8431

探知機などで
振動音を聴きながら
漏水を確認するよ



漏水調査にご協力ください

上下水道局では、6月上旬から11月下旬まで、左記の地区で道路や宅地内の水道管の漏水調査を行います。秋田市上下水道局発行の身分証明書を持った委託会社の調査員が伺った際はご協力をお願いします。

ご不在の場合でも水道メーターを調査することがありますのでご了承ください。なお、この調査で費用を請求することはありません。

調査地区

●一部の地区では、調査対象外となる町内があります。

飯島、土崎港、港北、寺内、將軍野、外旭川、手形、広面、横森、柳田、太平、下北手、川尻、山王、八橋、高陽青柳町、高陽幸町、保戸野、大町一〜六丁目、旭北、旭南一〜三丁目、東通、桜一・三丁目、桜台一〜三丁目、中通七丁目、新屋、檜山、茨島一〜七丁目、牛島、卸町一〜五丁目、大平台一〜四丁目、山手台一〜三丁目、上北手、仁井田、御野場一〜八丁目、御野場新町一〜五丁目、四ツ小屋、雄和石田、雄和平沢、雄和下黒瀬、雄和椿川、雄和田草川、雄和芝野新田、雄和戸賀沢、雄和相川、雄和種沢、雄和平尾鳥、雄和妙法、雄和萱ヶ沢、雄和碓田、雄和神ヶ村、雄和新波、雄和向野、雄和左手子、雄和繋、雄和女米木

問い合わせ

維持管理課水道漏水防止係 ☎(823)8433

小学生の “水に関するポスター” を募集します

毎日使う水について関心を持ち、水道や下水道に対する理解を深めていただくため、「水に関するポスター」を募集します。



平成23年度最優秀賞作品

対象

秋田市内の小学4年生〜6年生

テーマ

水道や下水道などの、「水」に関するもの

応募

- ① 1人1作品で未発表のもの
- ② 画用紙四つ切（タテ・ヨコどちらでも可）
- ③ 作品の題名、学校名、学年、組、氏名とふりがなを書いた紙を添えて、8月30日（木）まで、通学している小学校か上下水道局総務課へ提出してください

表彰

最優秀賞1点、優秀賞3点、佳作10点を選出します。受賞者に賞状と記念品を、応募いただいた全員に参加賞をさしあげます

展示

9月8日（土）から17日（月）まで、秋田駅西口のフォントテA K I T A 6階にある「情報発信コーナー」で、応募いただいたすべての作品を展示します

問い合わせ

上下水道局総務課経営企画係 ☎(823)8434

3年間に限り 融資あっせんを増額！ 助成金2倍！

問い合わせ 給排水課普及指導係 ☎(823)8432

公共下水道が整備されると、水洗トイレが使えるようになり、生活排水が道路側溝に流れ込まず、嫌なにおいの発生も防げるほか、河川などの水質改善にもつながります。

快適で清潔な市民生活となるよう、上下水道局では、できるだけ速やかに公共下水道へ接続していただくため、融資あっせん・助成金制度を設けています。

平成24年4月1日から3年間に限り各制度の金額を増額していますので、ぜひご利用下さい。台所や風呂などの雑排水のみを公共下水道へ接続されるかたも対象となります。



●融資あっせん制度 ※利子を上下水道局が負担します。

◎くみ取便所を水洗トイレに改造するとき

- 融資限度額 (これまでより 20 万円増額)
一般住宅 ▶ 70 万円
貸家等 ▶ 60 万円
(くみ取便所の数により最高 300 万円まで)
- 償還方法 70 回以内

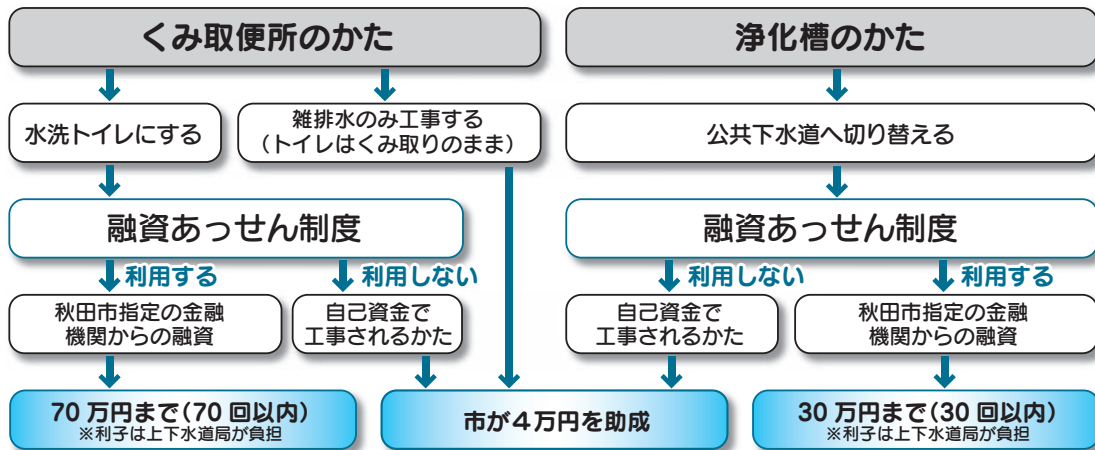
◎浄化槽から下水道へ切り替えるとき

- 融資限度額 (これまでより 5 万円増額)
一般住宅 ▶ 30 万円
貸家等 ▶ 25 万円
(浄化槽の数により最高 125 万円まで)
- 償還方法 30 回以内

●助成金制度 ※融資あっせん制度を利用しないかたが対象です。

融資あっせん制度を利用しないで工事を行うかたには、4万円(これまでより2万円増額)の助成金を交付します(くみ取便所・浄化槽の数により最高20万円まで)。

融資あっせん・助成金のながれ



秋田県および秋田市では、期間限定で「住宅リフォーム支援事業」を行っており、上下水道局の融資あっせん・助成金制度と併せて利用できる場合がありますのでご相談ください。

ご協力をお願いします！



現在、水洗化アンケート調査を実施しています。上下水道局から調査票がご自宅などに届いた際には、ご記入のうえ返信願います。お寄せいただいた貴重なご意見などは、今後の上下水道事業の参考にさせていただきます。

また、公共下水道へ未接続のご家庭に対して、担当職員が個別に訪問して調査・接続などのお願いに伺っておりますので、併せてご協力をお願いします。