

広

報

市民の生活情報誌

# あきた

2013  
平成25年  
7月5日号  
NO.1796



秋田市スポーツ少年団のつどい  
(6月8日、八橋陸上競技場)

2…市長コラム「ポジティブ シンキング」

4…7月は土崎が熱い！

海フェスタ、海の祭典、土崎港曳山まつり

6…秋田市功労者を表彰

8…市役所からのお知らせ

13…胸部検診車の巡回日程

16…育児 情報チャンネル

24…アルヴェ Summer Summer フェスタ

エコアちゃんの

## ごみ減量速報

環境都市推進課 ☎(866)2943



家庭系ごみの排出量 (資源化物を除く)

1人1日当たり	減量目標	556g
	25年4月～5月の排出量	559g
目標との差		3g 長封筒1枚分

家庭ごみ有料化後の昨年7月から今年5月末までの排出量累計は517gでした。



熱い祭りの季節はもうすぐ！

# 日々初心

市長コラム・日々初心  
市長 ● 穂積 志(もとむ)

## ポジティブシンキング〜秋田へ、全国から

「実は一度も訪れたことがない都道府県ランキング」という民間の調査があつて、それによれば秋田県は高知県に次いで全国で2番になつたそうです。こんな記事を見ていたら、次のような話を思い出しました。

昔、2人の靴のセールスマンがアフリカへ行った際、多くの人が裸足なのを見て、1人は「誰も靴を履いてない。これじゃ靴は売れない」と思い、もう1人は「ラッキー、誰も靴を履いていない。売り放題だ」――。

どつちの思考パターンが商売に向いているか、もう明らかですね。物事をポジティブに前向きに考えるか、否定的に受け取るかによつて、私たちの行動パターンも大きく変わってくると思います。

さて、冒頭で紹介した都道府県ランキング。現在、秋田市では、芸術・文化によるまちづくりや観光戦略による交流人口の増加を、ここに、地域の活性化に力を注い

でいます。まだ多くの人が来たことがないと言うのなら、今まさに秋田へ全国から観光客を呼び込むチャンスです。本市にとってこのランキングは、歓迎すべきとても心強いものと言えます。

タイムリーなことに10月からは大型観光企画「秋田デスティネーションキャンペーン」が始まります。さらに、来年秋は「第29回国民文化祭・あきた2014」の本番です。「発見×創造」もうひとつの秋田』をテーマに、1か月間にわたり全国から多くのお客さまを迎えることとなります。

すでに受け入れ準備は始まっています。例えば、県ハイヤー協会秋田支部では、運転手が接客などのマナーを学ぶ、「タクシー乗務員講習会」を実施。8月までに市内15社のほとんどの運転手が受講するそうです。秋田竿燈まつりも間もなくです。まずは秋田に来てもらい、今度はリピーターになつてもらおう。そのために観光関係者

のみならず、市民・地域・企業・行政が一体となつて機運を盛り上げていきたいものです。

◆ この号が届くころ、秋田は梅雨の最中(さなか)です。きつと街のいたるところで、雨に濡れた紫陽花や花しょうぶなどが咲いていることでしょう。

この季節をジメジメして鬱陶しいととるか、しつとりとして瑞々しいと感じるか。心の持ちようで、青や紫の花の鮮やかさやその先に広がる風景は、随分違うものになるのではないのでしょうか。



雨に濡れた花もまた素敵です  
(小泉潟公園で)

◆秋田市ホームページで市長の動向や記者会見の内容などをお伝えしています。  
「市長ほっとコーナー」 <http://www.city.akita.akita.jp/city/mayor/>



お囃子に合わせて「ジョヤサ」のかけ声で船を引きます

6月16日、川尻地区の伝統行事「鹿嶋祭」が行われました。その起源は不明ですが、家内安全、五穀豊穡などを願い江戸時代から行われてきたとされ、平成14年には秋田市の無形民俗文化財にも指定されています。

現在、<sup>きもいりまち</sup>「肝煎町」「<sup>びしゃもんまち</sup>毘沙門町」「<sup>にしおもてまち</sup>西表町」の3町内が鹿嶋船を繰り出しています。この日も晴天の空の下、子どもも大人も力を合わせて船を引、元気に町内を練り歩きました。



鹿嶋船には勇壮な弁慶人形が飾られています



鬼役が、各家々をお祓(はら)いして回ります



3町内が集合。世代を超えて地域の絆が強まります



表紙のはなし♪

恒例の秋田市スポーツ少年団のつどい。今年もたくさんの子もたちがスポーツやゲームを楽しみ、会場を所狭しと駆け回りました。表紙は、トラック1周を使い、みんなで「ウエーブ」!



気になる情報はページ(P)をめくってネ!

月 日	イベント名・事業名掲載ページ
7/5(金)	広報あきた発行日
6(土)	
7(日)	・ザ・ブーン入館料半額▶P7 <b>セタ★</b>
8(月)	風しん予防接種の費用助成▶P10
9(火)	
10(水)	パッサウ市の洪水被害復旧にご支援を▶P12
11(木)	
12(金)	・市の記念日▶P6
13(土)	・アルヴェ Summer Summer フェスタ▶P24
14(日)	
15(月)	海フェスタおが7/13~28▶P4
16(火)	
17(水)	
18(木)	・プロ野球フレッシュオールスター▶P22
19(金)	広報あきた発行日 ・間寛平さんトークショー▶P4
20(土)	・土崎港曳山まつり(~21日)▶P5 ・ポール・テルヴォー展(~9/1)▶P19
21(日)	・参議院議員選挙投票日▶P11
22(月)	
23(火)	
24(水)	・さかなクンお魚講座▶P4
25(木)	・地震・津波講演会▶P4
26(金)	・秋田港海の祭典(~28日)▶P4



今月納期の市税  
固定資産税第2期  
国民健康保険税第1期

納期限は7月31日(水)です。納期内に納めてくださるようお願いいたします。市税の納付は、簡単で便利な口座振替をご利用ください。口座振替ご利用のかたは、納期の最終日が口座引き落とし日になりますのでご注意ください。

納税課☎(866)2059、国保年金課☎(866)2189

編集発行■秋田市広報広聴課

“広報あきた”は毎月第1・第3金曜日発行です。

秋田市ホームページ <http://www.city.akita.akita.jp/>

秋田市公式ツイッター <https://twitter.com/akitacity>

秋田市Facebookページ

<http://www.facebook.com/city.akita>

\*本紙は平成25年6月21日現在の情報を掲載しています。

7月13日(土)▶28日(日)



## 海フェスタおが

～海の祭典2013 in 秋田～

今年の「海フェスタ」は秋田で開催！  
ぜひ秋田市会場へお越しください！

### 秋田市会場 道の駅あきた港内

\*会場が書かれているものを除く。

### 間寛平さん講演会とトークショー

7月19日(金)午後4時～、セリオンセンター  
ホールで。無料。定員250人  
当日は午前10時から、地元ミュージシヤ  
ンによるライブも開催！



### さかなクンお魚講座

7月24日(水)①午前11時～②午後  
2時～、セリオンセンターホ  
ールで。無料。定員各250人

\*間寛平さんとさかなクンのイベント  
は、当日午前9時から会場整理券  
を配布します。なくなり次第終了。

### 地震・津波講演会

7月25日(木)午後1時30分～4時、北部市民  
サービスセンターで。無料。定員250人。

地震や津波のメカニズムなどを、実験な  
どで子どもにも分かりやすく解説します。  
津波被害想定の説明も。直接会場へどうぞ。

海フェスタ秋田市実行  
委員会 ☎(866)2164

海フェスタおが

検索

\* 秋田市以外(男鹿市、潟上  
市、三種町、大瀧村)のイ  
ベントなどはホームペー  
ジでもご覧いただけます。



マルシエdeポート土崎

- マルシエ・ライブ▶13日(土)～28日(日)の土  
日・祝日、午前11時～午後3時
- マルシエdeポート土崎、海のパネル展  
13日(土)～28日(日)、午前10時～午後5時
- 海と船の巡回展▶13日(土)～15日(月)、午前  
10時～午後5時
- フリーマーケット▶13日(土)午前10時～午後3時
- サマーフラワーモニユメント、ウオータ  
ーフロントライトアップ▶13日(土)・14日(日)
- 土崎港演芸大会▶14日(日)午後5時～
- 油回収船「清龍丸」「白山」・漁業調査船「千  
秋丸」の一般公開▶15日(月)午前10時～午後  
4時、中島ふ頭で
- 光り絵(ペンライト)ライブ▶15日(月)午後7  
時～、セリオンプラザで
- 47 OGD物産展▶15日(月)～17日(水)、午前10  
時～午後5時
- 出張マルシエ▶20日(土)・21日(日)、曳山まつ  
り特設会場で
- オールドカーミーティング▶20日(土)・21日(日)
- セリオン物産市▶21日(日)～23日(火)、午前  
10時～午後5時
- フィッシングフェスティバル釣り大会▶28日(日)

7月26日(金)～28日(日)

## 秋田港海の祭典。 マリノフェスティバル

毎年恒例の「海の祭典」。花火大会や野  
外ステージ、出店など盛りだくさん！

秋田港海の祭典実行委員会

☎(845)5983

会場▶秋田港、道の駅あきた港周辺

### 県警察音楽隊コンサート

26日(金)午後2時～3時

### 港花火大会

27日(土)午後8時～

(雨天中止時は翌日)

### 港湾業務艇の体験航海(無料)

28日(日)①午前10時～、②11時～、

③正午～、④午後1時30分～、

⑤2時30分～

\*申し込みは、①～③が当日の午前  
9時30分から、④⑤が午後1時か  
ら受け付けます。

### 27日(土)・28日(日)両日開催イベント

27日は正午～午後9時③④⑤は午後5時まで  
28日は午前10時～午後3時

①秋田港貿易フェア：輸入雑貨販売など

②ステージショー：ダンス、バンド演奏など

③消防コーナー：はしご車展示、子ども制  
服試着など

④海上保安コーナー：マスコットのうみま  
るクンや子ども制服を着て撮影など

⑤海とのふれあいコーナー：潜水作業実演



港湾業務艇「あきかぜ」



# 7月は土崎



国指定重要無形民俗文化財

## 土崎港

7月20日(土)  
21日(日)

## 曳山まつり

ひきやま  
駆け抜ける曳山、軽快な港ばやし、  
艶やかな踊り。土崎港曳山まつりで  
今年も熱い夏を体感！



20日(土)

## 宵祭

午前8時〜 各町内で曳山を運行  
午前10時〜 交通規制開始(一部は午前9時〜)  
午後7時〜 五十嵐記念病院前〜中央通り五  
叉路〜土崎駅で曳山体験(清水町  
一区、旭町二区、神明社による  
ふれあい曳山)  
午後10時〜 交通規制解除

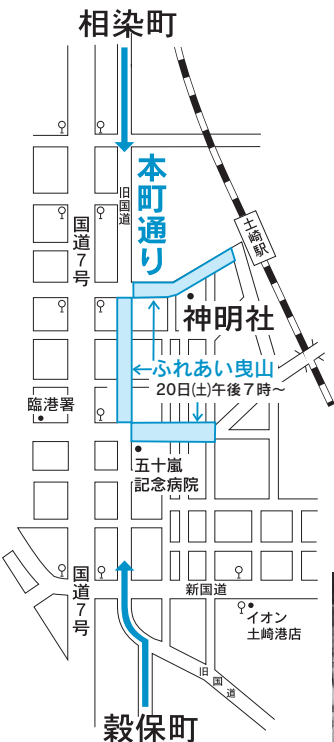
21日(日)

## 例祭

午前10時〜 交通規制開始(一部は午前9時〜)  
午後零時30分〜 御幸曳山が始まります。各町内  
が順番に穀保町を出発。本町通  
りを進みます  
午後8時〜 戻り曳山が始ま  
ります。相染町  
から各町内をめ  
ざし、曳山が出  
発します  
午前零時〜 交通規制解除



21日(日)午後8時〜 戻り曳山出発



問

土崎港曳山まつり実行委員会 ☎(845)2264  
(平日午前10時〜午後5時)

21日(日)午後零時30分〜 曳山出発

## 潜水艦が秋田港へ停泊します



7月27日(土)から29日(月)ま  
で、海上自衛隊の潜水艦が  
秋田港中島3号岸壁に停泊  
します。艦内の見学はでき  
ません。詳しくは、自衛隊  
秋田地方協力本部広報室へ。  
☎(823)5404

## マリンウィーク'13 海洋レクリエーション 体験スクール

7月27日(土) 秋田マリーナ

小学生以上が対象です(小・中学生は保護  
者同伴)。ヨットやボートで楽しもう！  
秋田マリーナ ☎(847)1851



ヨット体験▶午前10時〜と午後1時〜。参加  
費300円。定員各15人(1組5人まで。抽選)  
ボートフィッシング体験▶午前10時〜と午後  
1時〜。参加費800円。定員各12人(1組4人  
まで。抽選)

ボート試乗体験▶申込不要。会場で受け付け  
ます。午前10時〜午後4時、随時(1回20分)。  
参加費300円

申し込み

往復はがきに希望体験名と午前・午後の  
別(第2希望まで)、代表者の住所、連絡  
先、乗船する全員の氏名・年齢・性別を書  
いて、7月20日(土)(必着)まで、  
〒011-0911 飯島字堀川118  
秋田マリーナ「海の日」体験スクール

# 7月12日「市の記念日」

# 秋田市功労者を表彰

7月12日は「市の記念日」です。市では、当日、記念日式典を開催し、市勢発展に貢献された117人、11団体を表彰します。

総務課 ☎(866)2007

記念日式典

7月12日(金)午前10時30分、文化会館大ホール

## 功労者表彰



永田 賢之助さん(上新城)

地区の歴史や文化を研究し、地域文化の顕彰に努めるとともに、子どもたちの故郷を愛する心の育成や、地域振興など、幅広い分野で市勢の発展に貢献されました。



大川 功さん(保戸野)

生活協同組合コープあきた代表理事として、市民の生活安定と文化の向上などに取り組むとともに、消費者を守るための啓発活動を行うなど、消費者行政の進展に貢献されました。



佐々木 了さん(雄和)

秋田市農業委員会委員として、農業政策への建議・要望の提出と農地転用などに対する助言・指導を行うなど、適正な農地行政の執行に貢献されました。

## 特別感謝状



靖子 レイトネンさん  
(アメリカ合衆国)

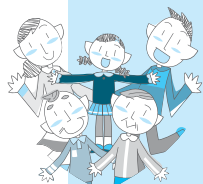
本市の交流合意都市である、米国アラバカンティアとして携わり、両市の友好関係の発展に貢献されました。

## 一般表彰(敬称略)

- 【人権(人権擁護委員)】 奥山彌佐子(旭川) 天野博子(桜)
- 【税財政(納税貯蓄組合長)】 齊藤貞美(港北) 久保目喜一(新屋)
- 【交通安全】 長谷部久夫(雄和) 平良邦子(桜)
- 【交通指導隊員】 八柳正三(土崎港)
- 【渡邊章(下浜)】 田近政孝(桜)
- 【意識啓発活動】 武田宮子(仁井田)
- 【自治振興(町内会長)】 武藤勝春(手形) 粕谷芳郎(南通)
- 長谷川義隆(八橋) 大澤鐵治(八橋)
- 松坂勇(旭北) 堀正司(旭北)
- 瀧田毅(旭南) 佐々木政昭(旭南)
- 石井登(川元) 三浦五祐夫(川尻)
- 阿部滋(茨島) 工藤榮治(泉)
- 古田卯助(泉) 竹中榮治(土崎港)
- 青木稔(土崎港) 川田直政(新屋町)
- 小島初男(新屋) 石川唯志(新屋)
- 鎌田金光(将軍野) 永井英夫(太平)
- 鈴木岩夫(太平) 藤井武光(飯島)
- 福田雪夫(上新城) 工藤慶職(仁井田)

- 今野昭造(仁井田) 大友鈴雄(仁井田)
- 須田博(上北手) 細部芳雄(下浜)
- 佐々木忠次(金足) 高橋功(牛島)
- 高橋信清(御所野) 岡部守(河辺)
- 金正人(雄和) 伊勢定正(南通)
- 内藤眞吾(楢山) 鈴木鎮一(楢山)
- 宮澤淳(旭南) 中川猛夫(川尻)
- 故・山田肇(土崎港) 小野良治(新屋)
- 中山清造(新屋町) 佐々木睦生(新屋)
- 高橋恒悦(河辺) 伊藤正和(牛島)
- 小豆嶋勝男(寺内)
- 【社会福祉】
- ▼社会福祉審議会障がい者専門分科会委員 田村芳一(下北手)
- ▼ボランティア あいの会(フリージア) フラ・ロケラニサークル(あきた友楽会)
- 秋田万歳継承会(まごころ友の会)
- ▼民生委員・児童委員 松淵紀子(明徳)
- 能美ミキ(川尻) 工藤勝義(旭川)
- 後藤美代子(旭川) 鈴木喜悦(旭川)
- 金曙子(八橋) 正木瑠美子(新屋)
- 門脇紀巳子(勝平) 船木新悦(飯島)
- 安宅花江(寺内) 豊嶋孝夫(旭川)
- 小泉靖子(勝平) 利部セツ子(太平)
- 関谷和子(御所野) 川井精一(築山)
- 菅原ミチ子(仁井田) 渡辺京子(御所野)
- 佐藤アサ子(保戸野) 保坂隆(土崎)
- 渡邊貞雄(金足) 佐々木伊代子(雄和)
- 佐々木和子(金足) 折原和子(東)
- 池田實(中通) 藤原久美子(新屋)
- 村松功英(太平) 佐々木チヨコ(金足)

\* ( )内は住所。民生委員・児童委員は担当地区名。



## 秋田市のふるさと納税制度 きずなでホットしていあきた寄附金

秋田市では「ふるさと納税制度」として、「きずなでホットしていあきた寄附金」を受け付けています。この制度は、出身地などの自治体に寄附した場合、税額が控除・軽減されるもので、秋田市では、その使い道を次の6つから選ぶことができます。

- ①産業の活性化 ②住みよい環境づくり  
③健康と安全安心 ④生き生きと暮らす  
⑤人と文化をはぐくむ ⑥市長が選ぶ取り組み

ご希望のかたに、寄附申込書をお送りしますので、企画調整課へご連絡ください。申込書は、秋田市東京事務所(東京都千代田区)や、秋田銀行、北都銀行の県外各支店に置いているほか、市のホームページからも入手できます。

問い合わせ 企画調整課☎(866)2032  
秋田市東京事務所☎03-3234-6871

きずなでホットしていあきた寄附金 検索

平成24年度は、24件3,201,710円の寄附をいただきました。寄附金は、下記のとおり今年度予算に充当させていただきます。市政へのご協力ありがとうございました。

6つの使い道	寄附金を使う事業	寄附金充当額(事業費)
産業の活性化	中心市街地にぎわい創出事業	235,250円 (29,989千円)
住みよい環境づくり	住宅用太陽光発電普及促進事業	5,250円 (31,207千円)
健康と安全安心	町内防犯灯LED化事業	5,250円 (200,000千円)
生き生きと暮らす	エイジフレンドリーシティ構想推進事業	15,250円 (6,802千円)
人と文化をはぐくむ	スポーツホームタウン推進事業	2,000,000円 (7,805千円)
	子ども読書活動推進事業	15,250円 (13,454千円)
市長が選ぶ取り組み	若年者就労支援事業	925,460円 (9,002千円)

\*事業費は平成25年4月1日現在の数字です

スポーツホームタウン推進事業は地元スポーツチームを支援(写真)はフラウブリッツ秋田の試合で)



久保田城御隅櫓



## 市の記念日(7月12日)に 次の施設を無料開放!

大森山動物園/千秋美術館/赤れんが郷土館/  
民俗芸能伝承館(貸出施設は有料)/旧金子家住宅/  
佐竹史料館/久保田城御隅櫓/旧黒澤家住宅

## クアドーム ザ・ブーン 7月7日(日)は入館料が半額!

市の記念日にちなみ、7月7日(日)はクアドーム ザ・ブーンの入館料が半額です。ぜひお越しください。クアドーム ザ・ブーン☎(827)2301

割引後 大人250円、中・高校生200円、  
3歳~小学生150円、3歳未満無料

\*「市の記念日」は、明治22年7月12日に秋田市政府が開庁したことにちなみ、昭和3年に制定しました。

## 一般表彰(敬称略)

- 菅野ふみ子(雄和) 田中久子(旭南)
- 田中陽子(旭南) 深井鈴美(寺内)
- 佐藤富子(泉) 田近サト子(仁井田)
- 【環境】
- 環境審議会委員 寺山雅子(手形)
- 時田明史(飯島)
- 【不法投棄監視員】 渡邊静雄(上新城)
- 佐藤金典(上新城)
- 【産業振興】
- 商業振興 堀井喜久雄(東通)
- 鈴木雅之(土崎港) 藤井俊弥(土崎港)
- 【市場運営】 佐藤信男(添川)
- 【山林看守人】 今野敏雄(下浜)
- 【教育・文化】
- 文化振興審議会委員 齊藤博(金足)
- 【ボランティア】 永田新作(土崎港)
- 秋田市大森山動物園ボランティアガイド「たいようの会」
- 【青少年育成】 岩本とき子(八橋)
- 菅生美栄子(泉) 伊藤清四郎(下浜)
- 小野金一(金足) 前沢恵子(東通)
- 相原律子(新屋) 渡邊節子(飯島)
- 【児童育成クラブ世話人】
- 小野淳子(大住) 佐藤百合子(川尻)
- 伊藤慶子(泉) 菊池美弥子(泉)
- 二田君子(外旭川) 本間夕子(外旭川)
- 【消防・防災(自主防災組織)】
- 境田町内会自主防災隊/種沢自治会自主防災隊/北浜町内会自主防災隊/八柳上通自主防災隊



# 市役所からの お知らせ

\*市の事業について、詳しくは各課へお問い合わせいただくか、秋田市ホームページをご覧ください。http://www.city.akita.akita.jp/

今年の夏も  
みんなで節電!



この夏も、無理のない範囲で節電に取り組みましょう。取組期間の目安は、7～9月の3か月。時間帯は、午前9時から午後8時まで。消費電力が多くなる平日の午後2時ごろは、特に節電にご協力ください。

## 節電ワンポイント

- ・エアコンの設定温度は28℃で窓に「すだれ」や「よしず」などを下げ、日差しを和らげる
- ・無理のない範囲でエアコンを消し、扇風機を使う

## ●問い合わせ

環境総務課 ☎(863)6862

## 緑化コンクールの 参加者を募集します



秋田市民憲章推進協議会では、緑化コンクールへの参加団体(個人含む)を募集します。町内会、婦人会、PTA、老人クラブ、子ども会、学校、家庭などの花だんが対象。書類と巡回審査の結果、特別優秀賞、優秀賞などを決定します。申し込み▼7月31日(水)まで所定の申込書で。詳しくは秋田市民憲章推進協議会へお問い合わせください。☎(866)22533

## 7月21日▼31日 除草運動強調週間

7月21日(日)から31日(水)までは、「除草運動強調週間」です。空き地などの雑草はまちの美観を損ない、蚊や蛾など害虫の発生源になるほか、火災の延焼助長や不審火の原因にもなります。所有者、管理者が雑草を刈り取って、環境美化に努めましょう。

\*草刈機を無料で貸し出します。ご希望のかたは、アメリカシロヒトリ防除室へご連絡ください。☎(823)3061

## 刈り取った草の処理

乾燥させてから、直接、総合環境センター(河辺豊成)へ搬入してください。受入時間は、月～土曜日(祝日を除く)、午前8時～午後4時30分。その際、処理手数料(10キロにつき112円)がかかります。

また、刈った草の搬出を業者に依頼したいときは、市の許可を受けた業者搬出は有料を紹介ししますので、公園課へお問い合わせください。☎(866)2445

## 新駅設置のアンケート にご協力ください

新しい駅に対する市民の意向把握と、駅利用者の推計を目的に、

「泉・外旭川新駅(仮称)に関するアンケート調査」を実施します。調査対象は、①泉・外旭川地区の住民、②市内全域の住民とし、それぞれ無作為に選んだ千300世帯に調査票を郵送します。

調査期間は7月16日(火)から30日(火)まで。ご協力をお願いします。

## ●問い合わせ

交通政策課 ☎(866)20085

## 地域特産品を 募集します

市内の業者が、秋田市で採れた農畜水産物を主原料として作った加工品を、市では「秋田市地域特産品」として認定しています。



認定期間は原則3年。商品デザインに特産品マーク(右図)を使用できるほか、地産地消を推進する各種イベントに参加できます。

申し込み▼農林総務課(八橋本町六丁目12-1)にある申請書で、7月8日(月)～26日(金)(必着)にお申し込みください。加工品について細かい規定があります。事前にご相談ください。☎(866)2115

## 歴史的建造物の保存に 補助します

伝統的な町家など、地域の景観

資源である建造物を修理・改修する費用を補助します。申請前に、都市計画課との協議が必要です。

対象▼外観が秋田の歴史的景観にふさわしく、おおむね昭和20年までに建築された建造物(固定資産税が非課税のものを除く)

事前協議の申し込み▼都市計画課(市役所4階)、または市ホームページにある事前協議書に必要書類を添えて、8月16日(金)までに同課へ。事業内容について、まずはご相談ください

## ●問い合わせ

都市計画課 ☎(866)21152

## 野山に入るときは ヤマビルに注意

ヤマビルは、秋田市北部、五城目町などの、おもに沢沿いや湿気の多い場所に生息し、足元から這い上がって吸血します。

血を吸われると出血が止まりにくく、かゆみが長時間残る場合があります。被害にあつたら、慌てずにヤマビルを引き離し、絆創膏などで止血し、かゆみが残る場合は、抗ヒスタミン剤軟膏を塗ってください。また、ヤマビルを寄せつけない忌避剤を服や靴に塗って、被害を防ぎましょう。

## ●問い合わせ 農地森林整備課

☎(866)2117



●人口▶320,382人(-136) …5月分 出生▶185人  
 ・男▶150,626人(-69) 死亡▶303人  
 ・女▶169,756人(-67) 転入▶515人  
 \*1年前の人口▶321,829人 転出▶533人  
 ●世帯▶133,913世帯(48) ( )内は前月比

## 後期高齢者医療

### 保険料の決定通知書と納入通知書を7月12日(金)にお送りします

後期高齢者医療制度に加入している、75歳以上または一定の障がいがある65歳以上のかたに、平成24年中の所得などをもとに算定した「保険料額決定通知書・納入通知書」を7月12日(金)にお送りします。

●問い合わせ 後期高齢医療課 ☎(866)2513

#### 後期高齢者医療保険料の計算方法

所得割額	加入者の所得に応じた分 【(所得-33万円) × 8.07%】
+	
均等割額	加入者が等しく負担する分 【39,710円】
II	
保険料(年額)	100円未満切り捨て 【上限額 55万円】



#### 平成25年度保険料の軽減

##### ・所得割額の軽減

被保険者の総所得額(※)などが58万円以下→5割減  
 ※総所得額=平成24年中の所得-基礎控除額33万円

##### ・均等割額の軽減

世帯(被保険者および世帯主)の総所得金額など	軽減割合	軽減後の均等割額
33万円以下で被保険者それぞれの年金収入が80万円以下(年金以外の収入がある場合はその所得が0円)	9割	3,971円
33万円以下	8.5割	5,956円
「33万円+[24.5万円×被保険者数(世帯主を除く)]」以下	5割	19,855円
「33万円+[35万円×被保険者数]」以下	2割	31,768円

##### ・職場の健康保険などの被扶養者であったかたの軽減

後期高齢者医療に加入する前日まで、健康保険の被扶養者であったかた(国保・国保組合の加入者は除く)→軽減後の所得割額0円、均等割額3,971円

保険料の納付を年金引き落としから口座振替に変更できます。ご希望のかたは、本人の印鑑、振替口座の通帳(お届け印も)、保険料額決定通知書(納入通知書)を持って、次の窓口で手続きをしてください。

窓口…後期高齢医療課(議場棟1階)、北部・西部・河辺・雄和の各市民サービスセンター、アルヴェ駅東サービスセンター、岩見三内・大正寺の各連絡所

\*65歳以上75歳未満で、次の障がいがあるかたは後期高齢者医療制度に任意加入できます。

身体障害者手帳1~3級および4級の一部、  
 精神障害者保健福祉手帳1~2級、療育手帳A、  
 障害年金証書1~2級

免除の種類	納付月額	年金支給額
全額	0円	2分の1
4分の3	3,760円	8分の5
半額	7,520円	4分の3
4分の1	11,280円	8分の7
若年者	0円	資格期間算入のみ

国民年金には、所得の減少や失業などで保険料の納付が困難なときに、本人の申請により免除される制度(上表参考)があります。免除には、全額免除、4分の3免除、

国民年金保険料の免除申請を受け付け

除、半額免除、4分の1免除があり、本人、配偶者、世帯主の所得で審査されます。また、30歳未満のかた(学生を除く)が対象の「若年者納付猶予制度」もあります。免除・猶予された期間の保険料は、10年以内なら後で納めること(追納)ができ、納めた分は年金受給額に計算されます。免除された期間は、年金を受けるための資格期間(25年)に入ります(障害基礎年金の要件である納付済期間にも入ります)。

免除の種類によっては、納付しないうち資格期間に計算されない場合もあるのでご注意ください。  
 国保年金課 ☎(866)2097  
 免除の申請窓口▶国保年金課(議場棟1階)、北部・西部・河辺・雄和の各市民サービスセンター、アルヴェ駅東サービスセンター(平日のみ)、岩見三内・大正寺の各連絡所  
 必要なもの▶年金手帳、印鑑、失業や災害などが理由のかたは、それを証明する書類(雇用保険受給資格者証、離職票、り災証明書など)

免除の申請期間▶  
 平成24年7月分から25年6月分まで  
 …今年7月31日(水)まで  
 平成25年7月分から26年6月分まで…来年7月31日(木)まで  
 \*審査結果は、日本年金機構から送られる通知書をご覧ください。詳しくは、秋田年金事務所へ。☎(865)23099  
 \*学生を対象とした「学生納付特例」もあります。詳しくは、国保年金課へお問い合わせください。



# 市役所からの お知らせ

\*市の事業について、詳しくは各課へお問い合わせいただくか、秋田市ホームページをご覧ください。http://www.city.akita.akita.jp/

助成の方法	助成の上限度	助成対象者
医療機関で接種料金をいったん全額支払ってください。その後、下記のとおり、市に助成分を請求してください	風しん単独ワクチン接種▶上限3千円 麻しん風しん混合ワクチン接種▶上限5千円 生活保護受給者▶全額助成	秋田市に住民登録をしていて、次の要件に該当するかた 対象①：妊婦の夫 対象②：妊娠を予定、または希望する女性(接種日時点で19歳〜49歳のかた) *対象外：風しんワクチン、麻しん風しん混合ワクチン(MR)を2回以上接種しているかた、風しんにかかったことがあるかた。

問	申請方法(受け付けは7月1日から始まっています)
健康管理課 ☎(883)1179 〒010-0976 八橋南二丁目8-3	申請書と必要書類を次の窓口へ提出(健康管理課への郵送も可)してください。申請書は左記の窓口のほか、市内の医療機関にも置いてあります。また、ホームページからも入手できます。 申請窓口▶市保健所健康管理課、市民課、北部・西部・河辺・雄和の各市民サービスセンター、アルヴェ駅東サービスセンター、岩見三内・大正寺の各連絡所 *受け付けは、平日午前8時30分〜午後5時15分。アルヴェは午前9時〜午後5時15分(土日・祝日除く)。 必要書類▶医療機関発行の領収書の写しと次のもの。 対象①：運転免許証、保険証など本人確認ができるものの写しと母子健康手帳の保護者欄の写し 対象②：運転免許証、保険証など本人確認ができるものの写し 生活保護受給者：生活保護受給証明書

## 風しん 予防接種の 費用を助成



風しんが首都圏を中心に拡大しています。妊娠初期に胎児が風しんに感染すると、心臓疾患、白内障、難聴を特徴とする先天性風しん症候群を発症する場合があります。

感染を防ぐには、予防接種が最も効果的です。そのため市では、今年4月1日〜来年3月31日に県内の医療機関で風しんの予防接種を受けた左記の対象者に接種費用を助成しています。申請受付は来年3月31日(月)まで。



7月15日(月)「海の日」は、家庭ごみと資源化物を収集します。収集日に当たっている地区のかたはお忘れなく。環境都市推進課 ☎(863)6631

## 市職員(職務経験者)の 採用試験

秋田市職員(職務経験者)を募集します。試験区分は行政(一般事務)、採用は5人。一次試験は書類審査、二次試験は9月22日(日)に、社会人基礎試験(能力試験・適性検査)と面接を実施。会場は秋田県JABビル(八橋)、または都市センターホテル(東京都千代田区)。

### ■受験資格：①②とも満たすかた

- ①昭和39年4月2日から昭和59年4月1日までに生まれたかた
  - ②民間企業などでの職務経験年数が通算5年以上(来年3月31日までに5年に達する見込みを含む)
- \*「民間企業など」には、会社員や公務員、自営業などが該当します。過当たりの勤務時間が正規職員の4分の3以上であれば雇用形態は問いません。

### ■受験案内書

市役所1階総合案内、人事課(3階)、北部・西部・河辺・雄和の各市民サービスセンター、アルヴェ

駅東サービスセンター、秋田市東京事務所(東京都千代田区)で差し上げます。必ず、受験案内書に正しい手続きしてください。市ホームページからも入手できます。

### ■受験申込

7月31日(水)まで人事課(3階)へ書類を提出してください。

### ●問い合わせ

人事課 ☎(866)2012

\*高卒程度試験、資格職試験は9月22日(日)、身体障がい者を対象とした試験は10月20日(日)に実施。

## 小・中学生の平和への メッセージを募集

平和の尊さなどに理解を深めるため、小学6年生と中学生を対象に作文を募集します。最優秀賞各1人、優秀賞各1人などを選出(賞状と図書カードを贈呈)。

最優秀賞受賞者は、9月2日(月)に開催する、秋田市戦没者追悼式・平和祈念式典の中で朗読発表してもらいます。

テーマ▶自分で調べたことや戦争体験者の話などから、平和についての思いを表現した内容

申し込み▶400字詰め原稿用紙2枚程度を、通学している学校か福祉事務課へ、8月7日(水)まで提出

●問い合わせ 福祉事務課地域福祉推進室 ☎(866)2090

## 参議院議員選挙



投票日

7月21日(日)午前7時～午後8時  
(河辺・雄和地域は午後7時まで)

## メタボと血圧

## 自分の血圧を知ろう

～家庭での血圧測定のスズメ～

ふだんの自分の血圧値をご存じですか？血圧が高い状態が続くと、血管の壁が傷つきやすく、動脈硬化が進む原因になります。また、血液を高い圧力で送り出す心臓も多くのエネルギーを必要とし、「過重労働」状態になります。

高血圧は、メタボリックシンドローム(内臓脂肪型肥満)と密接な関係にあります。肥満により悪玉ホルモンの分泌が盛んになって血圧が上昇するため、メタボ解消が血圧改善に効果があります。

高血圧は自覚症状がないため、定期的に測ることが予防の第一歩。最近では、自宅で簡単に測定できる機器も販売されています。ふだんから血圧を測定するなど、こまめな血圧管理を実践しましょう。

特定健診課 ☎(866)8903

## 特定健康診査での血圧基準値

収縮期血圧(mmHg)…基準は130未満。130以上でメタボ予防のための生活習慣の改善が必要、140以上で医師の診察が必要と判断されます

拡張期血圧(mmHg)…基準は85未満。85以上でメタボ予防のための生活習慣の改善が必要、90以上で医師の診察が必要と判断されます

## 家庭での血圧測定のポイント

- 測定する1、2分間は安静にする
- 入浴後や飲酒後は避ける
- できるだけいつも同じ時間に測る
- 血圧の数値、時刻、心拍数を記録しておく
- 朝起きて1時間以内に、排尿してから測る
- カフ(腕に巻く部分)は心臓と同じ高さにして、ひじ関節にかからないように巻く



## 期日前投票

## 不在者投票

会場	日時
市役所分館4階	7月5日(金)～20日(土) 午前8時30分～午後8時
北部・西部・河辺・雄和の各市民サービスセンター、岩見三内・大正寺の各連絡所	7月14日(日)～20日(土) 午前8時30分～午後5時
秋田駅西口ほぼろ一ど、イオンモール秋田3階(御所野)	7月14日(日)～20日(土) 午前10時～午後8時

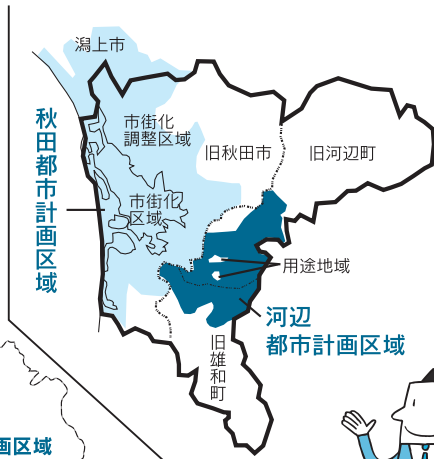
\*入場券裏面の「宣誓書」に、事前に記入してお持ちいただければ受け付けが簡単に済みます。

- ①秋田県選管から指定されている病院や老人ホームなどに入院(所)中のかたは、その施設で投票できます。詳しくは各施設の事務局へお問い合わせください
- ②仕事の都合などで他の市町村に滞在しているかたは、秋田市選管に投票用紙を請求して、滞在先の選管で不在者投票ができます。請求用紙「宣誓書」は、各市町村の選管にありますので、記載して秋田市選管へ送ってください
- ③身体障害者手帳または戦傷病者手帳をお持ちで、一定の障がいがあるかた、もしくは介護保険の要介護者で「要介護5」のかたは、郵便などによる不在者投票の対象になります。障がいの程度の確認や手続きが必要ですので、秋田市選管へお問い合わせください

\*公職選挙法の一部改正により、今回の選挙から、成年被後見人のかたは、選挙権および被選挙権を有することになりました。

# 都市計画区域 統合などの 説明会を開催

秋田市には、建物を建てる際のルールなどが異なる2つの都市計画区域があり、今回この区域を統合し、ルールを統一する予定です。また、それに合わせ、全市的に市街化区域と用途地域の見直しも行います。



説明会を次の日程で行います。直接会場へお越しください。

- ① 次の会場は河辺・雄和の都市計画区域が対象。時間は午後6時30分。
    - 雄和の平尾鳥会館▼7月16日(火)
    - 雄和地区北部コミュニティ施設▼7月17日(水)
    - 雄和市民サービスセンター▼7月18日(木)
    - 戸島ふるさとセンター▼7月22日(月)
    - 岩見三内地区コミュニティセンター▼7月23日(火)
    - 赤平ふれあい館▼7月24日(水)
    - 河辺市民サービスセンター▼7月25日(木)
  - ② 次の会場は秋田市の都市計画区域が対象。時間は午後3時。
    - 市役所2階正庁▼8月1日(木)
- 見直しのおもなポイント
- 都市計画区域を統合し、都市計画



## おもな市街化区域の変更箇所(素案)

- 1 ~ 6 は新しく市街化区域に編入する地区
- 7 は市街化区域から市街化調整区域へ変更する地区

問 都市計画課 ☎(866)2152

「用途地域」：都市の中を住居系、商業系、工業系に分け、それぞれに合った建築物の用途と形態を定めます。

「市街化区域」と「市街化調整区域」：「市街化区域」は、市街化(住居や店舗工場などをつくること)を計画的に進める区域。「市街化調整区域」は、市街化を抑制し、優れた自然環境などを守る区域で、開発や建築が制限されます。現在、「河辺都市計画区域」には、これらの区分が定められていません。

● 都市計画の用語解説(上図参照)  
都市計画区域：都市計画法などの規制を受ける土地で、広域的に整備、開発する必要がある区域。秋田市には、旧秋田市の一部と潟上市にまたがる「秋田都市計画区域」、旧河辺町・雄和町の一部にあたる「河辺都市計画区域」があります。

● 「河辺都市計画区域」に、新たに市街化区域と市街化調整区域を定めること。また、「秋田都市計画区域」で、すでに宅地造成された区域などを市街化区域に編入すること

● 市街化区域に編入された区域に用途地域を指定するほか、新たに供用開始された都市計画道路の沿線などを変更すること

## パッサウ市の洪水被害復旧にご支援を

募金箱を市庁舎総合案内、各市民サービスセンターなどに設置しているほか、秋田銀行県内各支店にて、専用紙で募金を振り込み(無料)いただけます。

先月、ヨーロッパ中央部を襲った豪雨により、秋田市の姉妹都市ドイツ・パッサウ市で約26億円の洪水被害が発生しています。

パッサウ市からは、東日本大震災の際、秋田市へ多額の寄附金をいただいた経緯もあります。パッサウ市の復旧にみなさまのご支援をお願いします。秋田日独協会の野村さん ☎090-5186-7327



浸水した市街地



## 千秋公園の 見どころを紹介

千秋公園の史跡をたどる研究をした金足農業高校造園緑地科の生徒が、公園紹介ポスターを作成しました。お堀端西側のポケットパーク(木内向かい)の掲示板に貼り出しています。ぜひお立ち寄りください。



保存版

日程は14・15ページに

健康な 今こそ受けよう がん検診

# 胸部検診の日程



問い合わせ 保健予防課☎(883)1176



秋田市の肺がんによる死亡者数は、胃がんの次に多く、年々増加の傾向にあります。症状がなくても年1回は検査を受けて、早期発見・早期治療を心がけましょう。

14・15ページの日程で検診車が巡回しますので、15ページの受診票を持って都合の良い会場で受診してください。

▶胸部検診、喀痰細胞診検査とも、秋田市に住民票があるかたが対象です。

▶健康保険証など、年齢を証明するものをお持ちください。

▶検診結果は約6週間後に本人へ郵送します。

## 胸部(肺がん・結核)検診

妊娠しているかたや、肺がん結核で治療中のかたは対象外です。

●肺がん検診(300円)：来年3月31日時点で40歳～64歳で、勤務先などで定期的に肺がん検診を受けることができないかた

●肺がん・結核検診(無料)：来年3月31日時点で65歳以上で、勤務先などで定期的に胸部検診を受けることができないかた

### 受診方法・注意

15ページの受診票に記入して、検診当日お持ちください。受診票は検診車にもあります。検診はボタン、ホック、ゴム、チャック、ラメ、プラスチック、刺しゅう、金具などがない服装で受けてください。なお、同じ日に胃がん検診を受ける場合は、その前に胸部検診を受けてください。

## 喀痰(かたん)細胞診検査

吐き出された痰を顕微鏡で見ても、がん細胞が含まれているかどうかを調べる検査です。

肺の入口近くにできるがんは、せき、痰、血痰などの症状が早期に出やすいため胸部検診と併せて実施します。喀痰細胞診検査のみの受診はできません。

### 対象者

次のいずれかに該当し、受診を希望するかた  
①50歳以上で、喫煙指数(1日平均の喫煙本数×喫煙年数)が60以上のかた  
②最近6か月以内に血が混じった痰が出たかた

### 料金

800円 (75歳以上(昭和14年3月31日)以前生まれ)のかたは無料

### 受診方法

受診予定日の2週間前までに、保健予防課へお申し込みください。☎(883)1176  
申し込んだかたに痰を入れる容器を郵送しますので、3日間の痰を容器に入れて受診当日に検診車までお持ちください。  
\*保健予防課に申し込みできなかったかたは、受診会場で申し込みできます(痰の提出は後日)。

## 胸部検診と喀痰細胞診検査が無料のかた

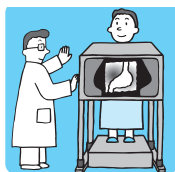
●生活保護世帯：「医療のしおり」が必要です

●市民税非課税世帯：市民税課、北部・西部・河辺・雄和の各市民サービスセンター、アルヴェ駅東サービスセンター、岩見三内・大正寺の各連絡所で発行する「市・県民税(所得・課税)証明書」が必要です。「検診のために必要」と伝えると、無料で発行します

## 胃がん検診も実施中!

11月15日(金)まで、胃がん検診車が各地区(河辺・雄和地域を除く)を巡回しています。日程など詳しくは、広報あきた6月7日号14・15ページ、またはホームページをご覧ください。

<http://www.city.akita.akita.jp/city/hl/pr/>



# 胸部検診車の巡回日程

問い合わせ 保健予防課 ☎(883)1176



日程表の最寄りの会場どうぞ。会場の場所を知りたいかは保健予防課へご連絡ください。10月10日以降に実施する会場は、9月の広報あきたでお知らせします。

- \* 日程表の★(4か所)の会場では、胃がん検診も実施します。
- \* 駐車場がない、または狭い会場への車での来場はできるだけ遠慮ください。
- \* 交通渋滞などで検診車の到着が遅れる場合がありますので、ご了承ください。

地区	巡回日	会場	受付時間
泉	9月4日(水)	泉保育所東側路上(中央五丁目6)	11:20~11:50
		北都銀行泉支店後ろ駐車場(南二丁目)	13:30~14:10
	9月5日(木)	泉地区コミセン前(北一丁目)	9:00~10:30
		こどものクリニック駐車場(中央五丁目)	10:50~11:20
		能登谷整形外科医院駐車場(東町)	13:15~13:45
三嶽根バス停留所近く工藤ミエさん宅前	14:05~14:35		
八橋	9月25日(水)	むつみワールド駐車場(本町三丁目)	10:50~11:20
		秋田市保健センター前(南一丁目)	13:00~15:00
保戸野	9月4日(水)	秋田生鮮市場保戸野店駐車場(原の町)	9:00~11:00
	千代田会館前(千代田町6-38)	14:30~15:00	
手形広面	9月13日(金)	回転寿司桃太郎保戸野店前(千代田町)	9:00~9:30
	9月3日(火)	北都銀行手形北支店駐車場(からみでん)	9:00~9:30
東通	9月26日(木)	三吉町やまびこ会館前(家ノ下)★	7:00~8:30
	10月7日(月)	ヤクルト東通センター駐車場(観音前)	9:30~11:30
城東消防署後ろ駐車場(六丁目)		13:00~13:40	
地球屋太田亭駐車場(仲町2-16)		14:00~14:20	
太平	9月20日(金)	太平地域センター前(目長崎)	9:00~9:40
	9月26日(木)	太平中学校近く高橋酒店前(中関)	9:10~9:30
		古町公民館前(目長崎字目長崎)	9:50~10:10
		旧佐々木商店車庫横(八田字藤ノ崎)	10:30~10:50
	10月4日(金)	若狭理容店前(山谷字上皿見内46)	9:00~9:30
		寺庭公民館前(寺庭字寺庭)	9:50~10:20
		木曾石堂ノ前バス停前(八田字堂ノ前)	10:40~11:10
上八田公民館前(八田字田屋ノ前)		13:15~13:45	
神田公民館前(目長崎字神田)	14:05~14:35		
下北手	9月20日(金)	通沢公民館前(通沢字上前田)	10:00~10:20
		下北手地域センター前(柳館)	10:40~11:40
	9月24日(火)	松崎公民館前(松崎字家ノ前)	13:15~14:00
		千秋の丘会館西側公園前(松崎字大巻)	14:20~14:50
上北手	9月30日(月)	寺村バス停近く鎌田久二雄さん宅前(猿田)	9:00~9:30
		古野公民館前(古野字脇ノ田)	9:50~10:20
大平台	9月24日(火)	大平台三丁目バス停前	13:50~14:20
桜・横森	9月24日(火)	横森グラウンド横の横森四丁目公民館前	9:00~10:00
		桜第四児童公園近く野口さん宅前(桜二丁目)	10:20~10:50
		桜公民館跡地前(桜一丁目)	11:10~11:40
中通	9月17日(火)	アゴラ広場(二丁目)	14:00~14:40
南通	10月7日(月)	秋田銀行研修センター駐車場(亀の町)	14:40~15:00
		ホテルパルシティ秋田向かい駐車場(三丁目)	9:00~9:30
大町	10月1日(火)	新政酒造川反通倉庫横駐車場(六丁目)	13:00~13:30
		秋田県土地連土地改良会館敷地内(幸町)	14:00~14:30
高陽	10月1日(火)	文化会館裏大駐車場(七丁目)	9:50~10:20
		メゾン齊藤前(中島町)	10:40~11:10

地区	巡回日	会場	受付時間
金足	10月3日(木)	岩瀬公民館前(岩瀬字前山)	9:00~9:30
		北部乗合タクシー乗り場(堀内字堀内)	9:50~10:20
上新城	10月3日(木)	伊藤商店前(浦山字浦山6-1)	10:40~11:10
		保多野町内三浦美容室跡地(保多野字家合)	13:00~13:30
下新城	10月3日(木)	上新城地域センター前(五十丁字小林)	13:50~14:30
		9月12日(木)	堰根公民館前(岩城字後田)
10月8日(火)	青崎公民館横(青崎字雷田181)		9:50~10:20
	佐藤要さん宅横空地(岩城字櫛の木43)	10:40~11:10	
飯島	9月12日(木)	中野上公民館前(中野字街道端西)	10:40~11:10
		清水整形外科医院駐車場(道東二丁目)	13:00~13:30
土崎港	10月8日(火)	雇用促進緑ヶ丘宿舍前(緑丘町11)	13:50~14:30
		旧穀丁公民館近く長沢孝一さん宅前(穀丁4-1)	9:00~9:30
	9月6日(金)	堀川公民館前(堀川)	9:50~10:20
		雇用促進緑ヶ丘宿舍前(緑丘町11)	13:00~13:40
外旭川	10月8日(火)	ポプラ団地入口クリーン精米屋駐車場(西袋二丁目)	14:10~14:40
		小澤歯科医院駐車場(中央五丁目)	13:00~13:40
	9月10日(火)	ホテル大和駐車場(中央一丁目)	14:00~14:45
		土崎幼稚園向かい駐車場(中央四丁目)	10:00~10:30
	9月11日(水)	伊藤ポーリング敷地内(中央五丁目)	10:50~11:20
		マックスパリュ港北店駐車場(北七丁目)	13:00~14:00
		養老乃瀧土崎店駐車場(南二丁目)	14:20~14:50
将軍野	9月11日(水)	市民生協土崎店駐車場(北六丁目)	9:00~10:00
		土崎消防署将軍野出張所駐車場(東四丁目)	10:20~10:50
	10月2日(水)	品田酒店駐車場(東二丁目3-2)	13:00~13:30
		品田酒店駐車場(東二丁目3-2)	9:50~10:20
寺内	9月18日(水)	明治牛乳ヤクルト工藤販売所隣り駐車場(中央)	13:50~14:10
		穀保町会館前(南一丁目9)	14:30~15:00
旭川	9月18日(水)	品田酒店駐車場(東二丁目3-2)	9:50~10:20
		藤田金物店駐車場(中央七丁目)	10:40~11:10
新藤田	9月3日(火)	紳士服マスカット土崎店駐車場(中央一丁目)	13:00~13:30
		すま歯科医院駐車場(南一丁目)	13:50~14:20
添川	9月18日(水)	うえたストア外旭川店駐車場(八幡田)	13:00~14:00
		白幡神社前(山崎)	14:20~14:50
濁川	9月6日(金)	将軍野地区コミセン前(南四丁目)	9:00~11:00
		ツルハドラッグ将軍野店駐車場(東)	9:00~9:40
		将軍野高齢者学習センター前	9:00~9:30
山王	9月18日(水)	秋田ト一屋堂ノ沢店駐車場(堂ノ沢)	9:00~11:00
		寺内地区コミセン前(神屋敷)	9:00~9:30
山王	9月25日(水)	みそのホーム駐車場(蛭根二丁目)	9:50~10:30
		旭川地区コミセン前(手形才ノ浜)	10:15~11:00
山王	9月3日(火)	新藤田公民館後側の三浦幸雄さん宅前(西町)	9:50~10:20
		高梨台公民館前(高梨台142-3)	10:40~11:10
山王	9月3日(火)	古城苑団地の田村秋雄さん宅前(境内川原)	13:00~13:30
		斎藤工業向かいバス停近く(井戸尻)	13:50~14:30

①30平成 ③25年度 胸部検診受診票

フリガナ	受診日	実施主体
氏名	H25年 月 日	(5) 実施主体 (99201) 秋田市
住所	線番号	(16) 健康カード番号(お持ちのかた)
電話番号	(33) X	(39) 喀痰番号
性別	男・女	
生年月日	明大昭 年 月 日 生( )歳	
内訳	※平成26年3月31日時点の年齢を記入	
検査結果	肺がん(64歳以下) 徴 非 生 徴 175~ 非 生	

◆胸部検診を前年に受けましたか (50) 1 受けない 2 受けた

◆そのとき異常があったといわれましたか (51) 1 異常なし 2 異常あり

1. タバコを吸いますか (53) 1 現在吸っている } 1日の本数 [ ] 本・何年吸っていますか、 [ ] 年間  
 2 過去吸っていた } (52) 1 現在吸っている } 1日の本数 [ ] 本・何年吸っていますか、 [ ] 年間  
 3 吸ったことがない } 2 過去吸っていた } (52) 2 過去吸っていた } 吸い始めた年齢 [ ] 歳から [ ] 喫煙指数 [ ] (53) × (56)

2. 最近6か月以内に血たんがまりましたか (64) 2 ある 1 ない (53) × (56)

※黒の太枠の中を記入して当日検診車にお持ちください(秋田市健康カードをお持ちのかたは(16)健康カード番号を記入)

今回受けられないかたは下記の該当する番号に○印をして検診車にお届けください(代理人可)。  
 1 病院等で胸部検診を受けた 2 妊娠している

①30平成 ③25年度 胸部検診受診票

フリガナ	受診日	実施主体
氏名	H25年 月 日	(5) 実施主体 (99201) 秋田市
住所	線番号	(16) 健康カード番号(お持ちのかた)
電話番号	(33) X	(39) 喀痰番号
性別	男・女	
生年月日	明大昭 年 月 日 生( )歳	
内訳	※平成26年3月31日時点の年齢を記入	
検査結果	肺がん(64歳以下) 徴 非 生 徴 175~ 非 生	

◆胸部検診を前年に受けましたか (50) 1 受けない 2 受けた

◆そのとき異常があったといわれましたか (51) 1 異常なし 2 異常あり

1. タバコを吸いますか (53) 1 現在吸っている } 1日の本数 [ ] 本・何年吸っていますか、 [ ] 年間  
 2 過去吸っていた } (52) 1 現在吸っている } 1日の本数 [ ] 本・何年吸っていますか、 [ ] 年間  
 3 吸ったことがない } 2 過去吸っていた } (52) 2 過去吸っていた } 吸い始めた年齢 [ ] 歳から [ ] 喫煙指数 [ ] (53) × (56)

2. 最近6か月以内に血たんがまりましたか (64) 2 ある 1 ない (53) × (56)

※黒の太枠の中を記入して当日検診車にお持ちください(秋田市健康カードをお持ちのかたは(16)健康カード番号を記入)

今回受けられないかたは下記の該当する番号に○印をして検診車にお届けください(代理人可)。  
 1 病院等で胸部検診を受けた 2 妊娠している

地区	巡回日	会場	受付時間
茨島	10月2日(水)	旅館やまぶき隣り京屋進さん宅前(二丁目)	13:50~14:20
	9月13日(金)	川口保育所駐車場(登町10-50) 川口街区公園前(川口境12)	13:00~13:40 14:00~14:30
楢山	9月17日(火)	東館神社前(南新町下丁40) 弘願院近く長谷川クリーニング工場前(共和町) 一つ森公園入口バス停前松本三司郎さん宅前(太田町) 第二児童遊園地西側長尾健さん宅前(石塚町)	9:00~10:00 10:20~10:50 11:10~11:40 13:10~13:40
	9月2日(月)	南部公民館前(東六丁目)	9:00~10:30
牛島	9月19日(木)	牛島市営住宅第一集会所前(西二丁目)★	8:00~8:45
	10月2日(水)	秋田銀行牛島支店駐車場(東一丁目)	9:00~9:30
大住	9月19日(木)	大住地区コミセン前(仁井田字西潟敷) 大住町内会館前(大住二丁目20-20)	9:15~9:55 10:15~10:45
	9月9日(月)	仁井田中央会館(本町四丁目5-20)★	7:00~8:30
仁井田	9月30日(月)	鈴木酒店前(横山98) 金田整骨院駐車場(新田二丁目1-16) 下丁公民館前(本町五丁目5-20)	10:40~11:10 13:00~13:40 14:00~14:30
	10月3日(木)	マルダイおのぼ店駐車場(本町五丁目)	9:00~10:40
四ツ小屋	10月1日(火)	佐々木一男さん宅前(中野103-1) 小阿地公民館前(小阿地字坂下) 末戸松本公民館前(末戸松本字向野) 上野公民館前(上野) 四ツ小屋下丁公民館前(城下当场)	9:00~9:30 9:50~10:20 10:40~11:10 13:00~13:30 13:50~14:20
	10月10日(木)	イオンモール秋田セントラルコート北入口横 御所野第一街区公園前(下堤一丁目) 御所野元町市営住宅3号棟横駐車場	9:00~10:30 10:50~11:10 11:30~11:50
御所野	10月2日(水)	御野場南町内会館横(六丁目7-12)	10:00~11:00
	10月3日(木)	古川い調整池近く石川雅樹さん宅前(新町五丁目)	11:00~11:20
御野場	10月10日(木)	御野場東町内会館前(四丁目4) 御野場第五児童遊園地東側路上(新町二丁目)	13:30~14:00 14:20~14:50
	10月4日(金)	割山自動車学校駐車場(新屋割山町) 英明工務店駐車場(新屋船場町6) 豊町町民会館前(新屋豊町4-23) コン埋容室向かい佐々木道蔵さん宅前(新屋船場町)	9:00~9:30 9:50~10:30 9:00~9:30 9:50~10:20
勝平	10月8日(火)	旧横田商店横(新屋勝平町14-48) 南浜地域活動支援センター前(新屋南浜町) エンジェルハウスかつひら前(新屋松美ヶ丘北町)	10:40~11:10 13:00~13:40 14:00~14:30
	9月27日(金)	西部市民サービスセンター前(扇町)★	7:00~8:30
新屋	10月2日(水)	十條団地町内会館前(大川町29)	13:00~13:30
	10月3日(木)	西部体育館前(鳥木町2-55) 旧川口薬局駐車場(元町12-7) 日新保育園駐車場(関町後77-3) 県営新屋改良住宅集会所前(栗田町) 石黒明さん宅前(日吉町30-7)	13:00~14:00 14:20~14:50 10:50~11:20 13:00~13:40 14:00~14:30
浜田	10月9日(水)	デイリーヤマザキ新屋田尻沢店駐車場 大山牛乳店前(高美町6-8) 森川内科・呼吸器科クリニック駐車場(表町) 軽費老人ホームだいせん前(大川町)	9:00~9:40 10:00~10:40 13:00~13:30 13:50~14:20
	9月9日(月)	塚田弥五郎さん近く公園前(家後) 浜田地区コミセン前(自在山88-6)	9:00~9:30 9:50~10:20
下浜	9月27日(金)	福田商店駐車場(元中村29-1) 相原繁さん宅前(滝ノ下137)	9:00~9:30 9:50~10:20
	9月2日(月)	八田公民館前(八田字鳥屋沢51-1) 羽川公民館前(羽川字二十町79)	13:30~14:00 14:20~14:50
9月9日(月)	長浜公民館前(長浜字荒郷屋70)	10:40~11:10	



## 親子で遊ぼう!

- 入場無料
- 直接会場へ

\*子育て交流ひろばは、各市民サービスセンター2階(雄和は1階)です。

会場	催し(対象)	内容	日時
子ども未来センター (アルヴェ5階) ☎(887)5340	おはなし会(就学前)	読み聞かせ	7/9(火)10:30~11:00
	よちよち広場(0歳~1歳)	軍手人形シアター	7/18(木)①10:00~②10:40~
フォンテAKITA6階 ①~④は中央図書館明徳館 フォンテ文庫 ☎(893)6167 ⑤はこども広場 ☎(893)6075	①工作会(2歳~小学3年)	シャカシャカ マラカス作り	7/13(土)11:30~12:00
	②えほん修理屋さん(どなたでも)	破れた絵本の修理	7/20(土)10:30~12:00
	③おはなしの会(2歳~6歳)	大型絵本、紙芝居など	7/20(土)①11:00~②14:00~
	④わらべうた(0歳~3歳)	わらべ歌や読み聞かせ	7/23(火)11:00~11:30
	⑤くっつけべったん子(就学前)	かにさんうちわ作り	7/16(火)10:30~11:00
北部子育て交流ひろば ☎(893)5985	つくってポン!!(就学前)	魚を作って浮かべよう	7/10(水)10:30~11:00
	ころころんタイム(0歳~1歳)	おみこしをひいて体操	7/17(水)10:30~11:00
西部子育て交流ひろば ☎(826)9007	ぐるぐるべったんこ(就学前)	くるくる風鈴作り	7/10(水)10:30~10:50
	バナナの一む(2歳~3歳)	エプロンシアター	7/17(水)10:30~10:50
河辺子育て交流ひろば ☎(882)5146	まるさんかくしかく(就学前)	お面作りとおみせやさんごっこ	7/9(火)10:30~10:50
土崎図書館 ☎(845)0572	おはなし会○(0歳~1歳)	読み聞かせ、手遊び	7/18(木)10:00~10:30

子育て広場Pure(ピュア)(就園前)…7月11日(木)10:00~12:00、エンジェルハウスかつひら(新屋)で。ベビーマッサージ・ヨガ。お茶代300円。

申込▶代表の鈴木さん ☎(867)1768  
きりんクラブ(就学前)…7月12日(金)9:30~11:00、榎山地区コミセンで。保健師、栄養士の健康教室。

問▶◎藤原さん ☎(833)6743  
さくらっこクラブ(就園前)…7月12日(金)10:00~12:00、桜児童センターで。

問▶◎三浦さん ☎(835)7307  
ぴよぴよ広場(4歳未満)…7月16日(火)10:00~11:30、外旭川地区コミセンで。初参加は保険料1組320円。  
問▶外旭川地区婦人会の高橋さん

☎(823)6613  
すこやか広面(0~5歳)…7月16日(火)10:00~11:30、広面児童館で。保険料1家族50円。

問▶◎佐々木さん ☎(832)2172  
おおすみキッズ(就学前)…7月18日(木)10:00~12:00、大住児童館で。

問▶◎小松さん ☎(839)5189  
初めての赤ちゃんサークル(3か月~1歳)…7月18日(木)10:30~12:00、サンパル秋田(文化会館内)で。

申込▶新日本婦人の会秋田支部 ☎(836)3356  
お母さん交流広場まめちゃん(0歳)…7月19日(金)10:00~11:30、南浜地域活動支援センター内(新屋)で。ベビーマッサージ。参加費200円。

申込▶同広場 ☎(823)8890(平日の9:00~16:00)

とんとんクラブ(3歳未満)…7月22日(月)10:00~11:30、下北手児童センターで。

問▶◎中村さん ☎(835)8343

## ブックスタートパックで読み聞かせデビュー!

赤ちゃんへの絵本の読み聞かせの後に「もこもここ」「いないいないばあ」の絵本などが入った「ブックスタートパック」を差し上げます。都合のよい日にお子さんと一緒に、直接下記の会場へお越しください。

問い合わせ 子ども育成課 ☎(866)2094

**対象者** 市内在住で平成25年4月2日以降に生まれた4か月以上1歳未満の赤ちゃんとその保護者

**持ち物** 母子健康手帳と参加申込書(出生・転入届提出時にお渡ししています。各会場にもあります)



会場	日時(フォンテ文庫以外は11:00~11:30)
フォンテ文庫(フォンテAKITA6階)	8月3日(土)から毎週土曜日の10:15~10:45
新屋図書館	9月10日(火)・11月26日(火)
明徳館河辺分館	8月25日(日)・10月27日(日)
北部市民サービスセンター	8月29日(木)・9月12日(木)・10月24日(木)・11月28日(木)
西部市民サービスセンター	8月21日(水)・10月3日(木)
河辺市民サービスセンター	9月19日(木)・11月14日(木)
雄和市民サービスセンター	8月23日(金)・9月27日(金)・10月25日(金)・11月29日(金)

\*各会場の受け付けは、開始15分前からです。

## ほいくえん ようちえん あつ 保育園・幼稚園に集まれ!

けやき平幼稚園(1歳~就園前)、飯島…7月13日(土)17:00~19:00。夏祭り。問▶☎(845)7985

勝平幼稚園(就園前)…7月13日(土)15:30~18:00。夏祭り。

申込▶☎(863)6227

こまどり幼稚園(2歳~就園前)、横森…7月17日(水)10:00~11:30。定員25人。申込▶☎(834)0968

新屋幼稚園(就園前)…7月19日(金)10:00~11:00。問▶☎(828)2119  
高清水幼稚園(2歳~就園前)…7月22日(月)10:30~11:30。

申込(初回のみ)▶☎(845)0781  
外旭川幼稚園(1歳半~2歳)…7月23日(火)10:00~10:50。定員10組。

申込▶☎(868)3400  
ナーサリーふじ(就園前)、飯島…7月26日(金)9:30~11:00。

申込▶☎(893)5880

\*料金の記載がないものは無料です。申込方法がないものは直接会場へどうぞ。

\*スペースの都合などにより掲載依頼があったものすべてを掲載できない場合があります。ご了承ください。





# 育児コーナー！

## 子ども健康課の催し

会場はいずれも市保健センターです。  
**離乳食教室**…離乳食の進め方や試食など。お子さんも一緒にどうぞ。時間は10:00～11:30。申し込みは7月9日(火)8:30から子ども健康課へ。☎(883)1174

**初期離乳食教室(生後4か月～5か月)**

▶7月25日(木)。先着40組

**中期離乳食教室(生後6か月～7か月)**

▶7月26日(金)。先着30組

**後期離乳食教室(生後8か月～11か月)**

▶7月29日(月)。先着30組

**育児相談**…保健師、栄養士による個別

相談。**対象**▶乳幼児と保護者 **日時**▶7月22日(月)9:00～12:00 **先着**▶3組  
**申込**▶子ども健康課☎(883)1174

**産後のママトーク**…産後や育児のことをママ同士でおしゃべり。お子さんも一緒にどうぞ。**対象**▶産後6か月ころまでのかた **日時**▶7月30日(火)10:00～11:30 **定員**▶10組  
**申込**▶子ども健康課☎(883)1174

**幼児食教室**…幼児期の食事と運動についての講話や試食、個別相談など。**対象**▶2歳～就学前の親子

**日時**▶7月31日(水)10:00～12:00  
**先着**▶20組 **申込**▶7月9日(火)8:30から子ども健康課☎(883)1174

**歯ッピーバースデイ**…歯みがきレッスン。歯科衛生士や栄養士のお話など。**対象**▶7月から9月までに1歳になるお子さんと保護者 **日時**▶8月5日(月)10:00～11:30 **先着**▶30組  
**申込**▶子ども健康課☎(883)1174

## 保育所で遊ぼう！

**保育所開放** 0～5歳の親子が対象です。詳しくは各保育所へ。

7月9日(火)9:45～11:00

…寺内保育所☎(863)6253

牛島保育所☎(832)3045

泉保育所☎(823)1626

7月10日(水)9:45～11:00

…岩見三内保育所☎(883)2555

7月17日(水)9:45～11:00

…保戸野保育所☎(823)6928

土崎保育所☎(845)1571

川口保育所☎(832)4582

手形第一保育所☎(834)0766

河辺保育所☎(882)3056

雄和中央保育所☎(886)2595

新波保育所☎(887)2014

7月18日(木)9:45～11:00

…川添保育所☎(886)2139

**青空保育** お子さんを遊ばせながら保護者同士で交流。7月10日(水)

10:10～10:50、川口街区公園で。雨天中止。川口保育所☎(832)4582

**赤ちゃんルーム**…将来の保護者を対象に0歳児室で保育見学。時間は9:45～11:00。詳しくは各保育所へ。

7月16日(火)…牛島☎(832)3045

7月18日(木)…寺内☎(863)6253

7月24日(水)…土崎☎(845)1571

## 親子でLet's Go！

太字の( )内は対象年齢。問い合わせ先の◎は、各地区の主任児童委員さんの印です。

**ほっと広場(0～5歳)**…7月8日(月)10:00～11:30、広面児童館で。保険料1家族50円。問▶HOTの会代表の堀江さん☎(837)0584

**赤ちゃんとお子さんのための救急教室**…7月11日(木)10:00～11:30、北部市民サービスセンターで。

**申込**▶子どものファーストエイド普及協会の佐々木さん☎(868)1144

**子育てサロンわくわく(就園前)**…7月12日(金)10:00～11:30、土崎南児童センターで。問▶◎成沢さん☎(845)1051

## 乳幼児健康診査

子ども健康課  
☎(883)1174

個人通知はしませんので母子健康手帳別冊をよく読んで受診しましょう。風邪や感染性の病気にかかっているときはご遠慮ください。別冊をお持ちでないかたは、子ども健康課(市保健所2階)、市民課、北部・西部・河辺・雄和の各市民サービスセンター、アルヴェ駅東サービスセンター、岩見三内・大正寺の各連絡所へ。

◆4か月・7か月・10か月児健診…4・7・10か月になった日から、それぞれ満5か月・満8か月・満11か月になる前日までのお子さんを対象に、母子健康手帳別冊に記載した市内の協力医療機関で行っています。

◆1歳6か月児・3歳児健診…下表で地区と日時をご確認ください。都合が悪く、他の地区の日に受けたい場合は子ども健康課へご連絡ください。

**1歳6か月児健康診査(1歳7か月になるお子さん)**▶母子健康手帳と別冊のアンケート(記入する)、バスタオルをお持ちください。対象月を過ぎたお子さんでも2歳未満だと受診できますので子ども健康課へご連絡ください。

**3歳児健康診査(3歳6か月になるお子さん)**▶母子健康手帳と別冊のアンケート(記入する)、尿検査セット(尿を容器に採る)、バスタオルをお持ちください。視力・聴覚検査は自宅で行ってきてください。まだ受けていないお子さんでも4歳未満だと受診できますので子ども健康課へご連絡ください。

1歳6か月児・3歳児健診日程 **受付時間** 12:45～13:30

地区	1歳6か月児健康診査			3歳児健康診査		
	健診日	対象月	会場	健診日	対象月	会場
寺内 八橋 泉 保戸野 山王 川尻 川元 旭南 旭北 高陽 大町 中通 南通 檜山	8/1(木)	平成24年 1月生まれ	市保健 センター (八橋)	8/22(木)	平成22年 2月生まれ	市保健 センター (八橋)
旭川 外旭川 新藤田 濁川 添川 山内 仁別 千秋 手形 蛇野 手形山 東通 広面 柳田 下北手 太平 横森 桜 桜ガ丘 桜台 大平台 上北手 山手台	8/2(金)			8/23(金)		
土崎 港北 將軍野 飯島 金足 上新城 下新城	8/7(水)			8/27(火)		
牛島 卸町 大住 仁井田 御野場 四ツ小屋 御所野 茨島 新屋 勝平 豊岩 浜田 下浜 向浜	8/8(木)			8/28(水)		
河辺・雄和 (3か月に1回の実施)	8/6(火)			平成23年 11月～24年 1月生まれ		





# 医療費の自己負担分が助成される 福祉医療費の申請を忘れずに

下表に該当するかたは、申請すると「福祉医療費受給者証」が交付され、診療の際に受給者証と健康保険証と一緒に医療機関に提示すると保険診療の自己負担分(1～3割)が助成されます。忘れずに申請をお願いします。

## ●子どもの福祉医療制度

対象者	該当要件
<b>乳幼児</b> 0歳～ 小学校就学前 のお子さん (6歳に達する日 以後の最初の3月 31日まで)	<p>0歳 全員に入院・通院医療費を助成 1歳 (所得を確認させていただきます)</p> <p>2歳 入院…全員に助成します 以上 通院…所得制限があります</p> <p>0歳児と、父母の市区町村民税所得割が非課税のお子さんを除き、医療機関ごとに入院・通院それぞれ自己負担分の半額の支払いが生じますが、原則として月額1,000円が上限です。</p>
<ul style="list-style-type: none"> <li>●ひとり親家庭</li> <li>●父母がいない家庭</li> <li>●父か母が重度の身体障害者手帳をお持ちの家庭</li> </ul>	<p><b>18歳までのお子さん</b> (18歳に達する日以後の最初の3月31日まで)</p> <p>*おさんが就職などで社会保険本人(*)になると該当しません。 *所得制限があります。</p>

## ●障がい児(者)の福祉医療制度

対象者	該当要件
<b>重度心身障がい児(者)</b>	<p>身体障害者手帳1～3級か療育手帳Aをお持ちのかた *社会保険本人(*)は所得制限があります。</p>
<b>高齢身体障がい者</b>	<p>65歳以上で身体障害者手帳4～6級をお持ちのかた *社会保険本人(*)は該当しません。 *所得制限があります。</p>

※社会保険本人…秋田市国民健康保険、国民健康保険組合、後期高齢者医療制度の3つ以外の健康保険の被保険者です。

### 福祉医療の申請・変更手続きはこちら

- 受け付けは平日8:30～17:15(アルヴェは9:00～)
- ①子どもの福祉医療制度…子ども総務課(市役所本庁舎3階)☎(866)8846
- ②障がい児(者)の福祉医療制度…障がい福祉課(市役所福祉棟1階)☎(866)2093
- ①②共通…北部・西部・河辺・雄和の各市民サービスセンター、アルヴェ駅前サービスセンター

### 更新…受給者証を7月下旬に送付

福祉医療費受給者証は、毎年8月1日に更新されます。受給者証の有効期間が平成25年7月31日までのかたへ、6月に更新申請書をお送りしました。

申請書を期限までに提出したかたには、7月下旬に支給判定結果をお知らせします(受給対象者には新しい受給者証を同封)。

### 新規申請を受け付けます

左表に該当するかたは、申請すると受給者証が交付されます。24年度は所得制限を超えたため該当しなかったかたでも、今年度は交付される場合があります。詳しくはお問い合わせください。

申し込み 開始日	乳幼児…7月16日(火)から 乳幼児以外の対象者…7月22日(月)から
-------------	--

### 健康保険が変わったら福祉医療の手続きも

加入している健康保険が変わったかたは、新しい健康保険証と印鑑を持って、上記の窓口で変更手続きをしてください。退職などによって任意継続保険を取得・喪失したかたも手続きが必要です。



## 子どもの福祉医療制度を今年8月から拡充します

市では今年8月1日から子どもが対象の福祉医療制度を拡充します。対象者に2月から6月に申請書をお送りしました。

提出期限までに申請されたかたには、7月下旬に支給判定結果をお知らせします(受給対象者には受給者証を同封)。ただし、書類に不備があるときは結果をお知らせできませんのでご注意ください。

- |          |   |
|----------|---|
| 拡充<br>内容 | ①乳幼児が対象の所得制限基準額を緩和<br>②小学生まで対象範囲を拡大(所得制限あり) |
|----------|---|

\*所得制限基準額など、詳しくは子ども総務課へお問い合わせいただくか、市ホームページをご覧ください。

- |             |   |
|-------------|---|
| 申請書<br>送付対象 | ①所得制限基準額超過などにより福祉医療費対象外の乳幼児がいる家庭<br>②今年8月1日時点で、小学生がいる家庭 |
|-------------|---|

- |           |  |
|-----------|--|
| 問い<br>合わせ | 子ども総務課子ども福祉医療担当<br>☎(826)7070(8月以降は☎(866)8846) |
|-----------|--|

## ランタンdeナイトスー 盛り上げ隊と一緒に ランタンを作ろう！

動物園では開園40周年を記念して、8月31日(土)にジャズフェスタや夜の動物園を開催。このイベントの際、動物園から大森山公園までをライトアップするランタンを、秋田大学の学生ボランティアと一緒に作りませんか。参加者にはイベント招待券を贈呈！当日の点灯式にも参加していただきます。



昨年のナイトスーの様子

**開催日時** 7月13日(土)▶にぎわい交流館、先着30人  
8月4日(日)▶ジョイナス(千秋)、先着30人  
**場所** 時間はいずれも10:00~11:30

\*2 崙角形ペットボトル(ふた付き、洗浄済)もお持ちください。

**申し込み** 7月8日(月)から大森山動物園 ☎(828)5508



## 動物をもっと身近に感じてみよう サマースクール参加者募集

大森山動物園で、動物の部屋の掃除やエサやりなどの飼育作業を行います。参加者には修了証、クジャクの羽などをプレゼント！参加費1人200円。高校生以上は別途入園料700円が必要です。

**開催日時** 8月1日(木)・2日(金)10:00~15:00

**コースと  
対象**

グループでも個人でも参加できます。初級・中級コースは保護者の付き添いも可。  
初級コース▶小学1~3年生 定員各10人  
中級コース▶小学4~6年生 定員各10人  
上級コース▶中学生~一般 定員各10人

### 申し込み

はがきかFAX、Eメールに、住所、参加者全員の氏名(ふりがな)、性別、年齢、電話番号、学年、参加希望日(1日のみ)を書いて、7月16日(火)(必着)までお申し込みください。定員超の場合は抽選して結果を連絡します。  
〒010-1654 浜田字潟端154 大森山動物園サマースクール係 FAX(828)5509・☎(828)5508  
Eメール ro-inzo@city.akita.akita.jp

**開園時間を17:00まで延長** 下記の期間、動物園と大森山ゆうえんちアニパの開園時間を17:00まで延長します。動物が部屋に帰る様子など、ふだん見られない動物たちの姿をご覧ください。

**延長日時**

7月6日(土)~8月25日(日)の土・日、祝日  
開園時間▶9:00~17:00(入園は16:30まで)  
\*8月17日(土)は夜の動物園開催のため、通常どおり16:30までの開園です(入園は16:00まで)。



ポール・デルヴォー「夜明け」1944年 個人蔵  
©Paul Delvaux Foundation, Belgium

~夢をめぐる旅~ 千秋美術館企画展

## ポール・デルヴォー展

7月20日(土)▶9月1日(日)  
10:00~18:00

一般800円、高・大学生600円、中学生以下無料

ベルギーを代表する画家ポール・デルヴォー(1897-1994)。その独特の甘美で幻想的な作品の中から、日本初公開を含む約80点と絵画のモチーフとなったオブジェなどにより、初期から最晩期までの創作の軌跡を紹介します。

**講演会「ポール・デルヴォー 旅と夢と女性たち」**▶7月21日(日)14:00~、千秋美術館3階で。講師は美術評論家の巖谷國士さん。無料。先着50人。申し込みは7月8日(月)9:30から千秋美術館へ。

**ギャラリートーク**▶8月3日(土)・17日(土)、14:00~。学芸員が解説。観覧チケットが必要です。

**問い合わせ** 千秋美術館 ☎(836)7860



歌川広重「江戸高名会亭見」  
木母寺雪見

講座  
アート  
を  
旅する

## 色彩の不思議な世界

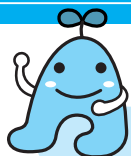
テーマ

~名画をめぐるカラフルな旅~

白と黒

7月27日(土)14:00~ 千秋美術館3階講堂

色に焦点を当て名画をひもとくシリーズ。最終回は「白と黒」。歌川広重やピカソなどの作品を紹介します。受講無料。先着50人。申し込みは、7月9日(火)9:30から千秋美術館へ。☎(836)7860



# ごみ減量 コンテスト2013

## ごみ減量アイデア&エコ川柳募集

みなさんが日々実践しているごみを減らすアイデアと、エコに関する川柳を募集します。個人、グループ、団体が対象です。

**ごみ減量アイデア**▶ごみ減量のための取り組みや工夫を文章(400字以内)やイラスト、写真でまとめる。応募1通につき1作品

**エコ川柳**▶ごみ減量やエコに関する明るく親しみやすい内容。応募1通につき5作品まで

\*応募はアイデア・川柳とも何通でも可。

**申し込み**  
郵送(はがきか封書)かFAX、Eメール(件名は「ごみ減量アイデア・川柳コンテスト」)、または持参で、住所、氏名、年齢、電話番号を書いて、7月10日(水)から8月30日(金)(必着)まで、〒011-0904 寺内蛭根三丁目24-3 環境都市推進課 FAX(863)6683・☎(866)2943 Eメール ro-evcp@city.akita.akita.jp

\*応募用紙は環境都市推進課にあるほか、市ホームページからも入手できます。作品(作者名も)は、広報掲載や市の事業などに利用する場合があります。



## 趣味などを生かしてボランティアを

### 介護支援ボランティア制度

65歳以上で要介護認定を受けていないかたが対象です。介護保険施設などでボランティア活動をして、集めたスタンプをポイントに換えると、年間最大5千円の交付金が受けられます。ボランティア活動するには、下記の登録講習会を受講してください(いずれか1日)。

**おもな活動**…書道、手芸、将棋などの指導/民謡、楽器などの芸能披露/配膳、下膳の補助/散歩、館内移動の補助/利用者の話し相手 など

**登録講習会**…①7月8日(月)14:00~16:00、②8月20日(火)10:00~12:00。会場は市老人福祉センター3階第1・第2会議室(八橋)

\*介護保険被保険者証を持って直接会場へ。

問い合わせ

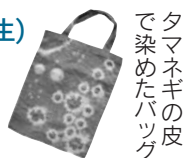
秋田市社会福祉協議会 ☎(862)7445

## マイバッグ作り 夏休み企画!

時間は10:00~12:00。先着各16人。申し込みは7月10日(水)9:00から環境都市推進課へ。☎(866)2943

### タマネギの皮で染めよう(小学4~6年生)

- ①7月25日(木)、中央図書館明徳館で
- ②7月30日(火)、新屋図書館で



タマネギの皮で染めたバッグ

### 新聞で作ろう(小学3~6年生)

- ①8月1日(木)、②8月2日(金)、いずれも土崎図書館で

### ステンシルで描こう(小学4~6年生)

- 8月21日(水)、中央図書館明徳館河辺分館で

## いきいきサロン

対象▶65歳以上  
参加費▶無料



動きやすい服装で直接会場へお越しください。

①**3B体操** 日時▶7月10日(水)10:00~12:00

会場▶八橋老人いこいの家 ☎(862)6025

②**ADL体操** 日時▶7月11日(木)10:00~12:00

会場▶大森山老人と子どもの家 ☎(828)1651



テレビガイド  
放送日程は  
広報広聴課へ!  
☎(866)2034



### 5分間テレビ番組

**ABS こんにちは秋田市から**  
金曜日 11:25~  
土曜日 11:40~  
日曜日 11:55~

**AAB いきいき秋田市から**  
月・水曜日 13:55~

**AKT こんばんは秋田市から**  
水曜日 22:54~

7/5(金)

7/10(水)

7/12(金)

7/17(水)

- 千秋美術館コレクション展
- 市民リポーターが紹介・救命について考えよう

- 広報テレビができるまで  
\*7/15(月)・17(水)はAABの放送はお休みです。

\*番組内容は、変更になる場合があります。  
\*5分間テレビ番組は秋田ケーブルテレビでも放送しています。

**ABS わがまち大好き秋田市長です(月1回)**

7/20(土) 11:00~11:15 ●初夏の中心市街地を巡る



ラジオ

**エフエム秋田 秋田市マンデー555**

**ABSラジオ 秋田市今週のいちネタ**

**エフエム桺台 午後スタ**

毎週月曜日 17:55~

毎週火曜日 10:30~

毎週水曜日 14:00~

- 海フェスタへ行こう!
- 親子のふれあい写生大会
- “広報あきた”から

## 案内

- ・料金の記載がないものは無料です
- ・申込方法がないものは直接会場へ

### 八橋第2球技場 9月から再整備

八橋運動公園内の八橋第2球技場は、人工芝化整備のため、9月から来年3月まで使用できません。ご不便をおかけしますがご了承願います。

問▶八橋陸上競技場 ☎(823)1472

### はすびスポーツ都市 市民スポーツ祭・サッカー

日時▶9月2日(月)～10月11日(金)、18:00～ 会場▶勝平市民グラウンド  
参加費▶1チーム7,000円

申込▶7月20日(土)まで秋田市サッカー協会の三浦さん ☎(864)6117

### 肝がん撲滅運動 市民公開講座

肝がんの予防と治療をテーマにした、講演やパネルディスカッション。

日時▶7月13日(土)14:00～16:00

会場▶にぎわい交流館3階多目的ホール 定員▶200人

問▶市立秋田総合病院医事課

☎(823)4171

### 市立病院の健康教室

会場は市立秋田総合病院(川元)。駐車場の無料スタンプを押します。

市立秋田総合病院 ☎(823)4171

①呼吸教室…7月11日(木)13:00～14:10、2階講堂で。COPD(慢性閉塞性肺疾患)について、医師、看護師、放射線技師が話します。

②腎臓教室…7月16日(火)13:30～14:40、2階講堂で。透析前の腎臓病から透析後の慢性腎不全までを、医師、臨床検査技師などが話します。

③緩和ケア教室…7月18日(木)13:30～14:30、2階講堂で。抗がん剤治療中の食事の工夫について管理栄養士が話します。

④うつ病教室…7月20日(土)10:00～11:30、1階外来ホールで。「うつ病との付き合い方」をテーマに医師の講演や患者さんの体験談を行う予定。

### 無料相談へどうぞ

■臨床心理士による心のケア相談…本人や家族の心の悩みに、来所や電話で応じます。日時▶7月10日(水)～31日(水)の毎週水曜日、13:15～15:15 会場▶市保健所(八橋) 先着▶各3人 申込▶健康管理課 ☎(883)1180

■行政相談所(7月分)…国の制度や手続きへの苦情、意見など。日時・会場▶①9日(火)10:00～12:00、河辺総合福祉交流センター ②17日(水)13:00～15:00、ノースアジア大学法学部古田研究室 ③18日(木)10:00～12:00、北部市民サービスセンター 問▶秋田行政評価事務所 ☎(824)1426

■調停相談会…離婚、相続、土地・建物などの相談に応じます。日時▶7月12日(金)10:00～15:00 会場▶裁判所合同庁舎(山王七丁目) 問▶秋田調停協会 ☎(824)3121(内線128)

■障がい児者総合相談…就職や生活の相談に応じます。日時▶7月21日(日)13:30～16:00 会場▶西部市民サービスセンター 問▶指定相談支援事業所クローバー ☎(846)5328

■法律相談…阿部譲二弁護士が応じます。日時▶7月22日(月)10:00～12:00 会場▶市老人福祉センター 先着▶6人 申込▶7月8日(月)10:00から市社協ふれあい福祉相談センター ☎(863)6006(電話のみ)

■食生活健康相談…肥満、高血圧、糖尿病のかたの食事相談に応じます。日時▶7月25日(木)9:30～16:30(1人1時間程度) 会場▶市保健センター 先着▶5人 申込▶7月8日(月)8:30から保健予防課 ☎(883)1178

### みんなの掲示板③

■死別の苦しみ・悲しみを語る集い「クレマチスの会」…大切なかたと死別したかたが苦しみや悲しみを分かち合う場です。日時▶7月20日(土)13:00～16:00 会場▶県社会福祉会館(旭北) お茶代▶300円 申込▶7月19日(金)まで秋田グリーンケア研究会 ☎080-5000-8706(平日10:00～16:00)

■認知症のひとと家族の会…日頃の悩みや苦勞を分かち合います。日時▶7月21日(日)13:30～15:30 会場▶ジョイナス 問▶認知症のひとと家族の会秋田県支部 ☎(866)0391(月曜日のみ)

■秋田清掃登山…参加費は各500円。いずれも5:00に市役所集合。①7月14日(日)、森吉山へ ②7月28日(日)、鳥海山へ 申込▶秋田清掃登山連絡協議会の大山さん ☎080-1654-5240

■母と子のサマーテニススクール 対象▶小学生と母親(小学生のみも可)。日時▶7月24日(水)～26日(金)、10:00～12:00 会場▶八橋公園テニスコート 参加費▶1人2,000円 申込▶7月10日(水)まで日本女子テニス連盟秋田県支部の信田さん ☎(829)2927

■ホストファミリー募集…JICA(国際協力機構)の事業で来日するフィリピンの公務員17人(原則英語で対応)のホストファミリーを募集します。宿泊日は8月3日(土)・4日(日)の1泊。1家庭1～2人。申込▶7月12日(金)までJICA秋田デスク ☎(893)5499



7月20日(土)の  
与次郎駅伝に伴う  
中心市街地の  
交通規制に  
ご協力ください



交通規制  
中土橋～千秋公園▶8:20～12:30  
広小路・仲小路▶8:40～12:00

\*規制時間は変更になる場合があります。

7月20日(土)に中心市街地で開催される「与次郎駅伝」に伴い、約40年ぶりに通行止めとなる広小路をはじめ、中土橋、仲小路でも交通規制が実施されます。ご迷惑をおかけしますが、周辺道路の迂回などにご協力をお願いします。

詳しくは、駅伝大会事務局(AKT秋田テレビ内)へお問い合わせください。

☎(866)8030(平日9:00～17:00)

## プロ野球フレッシュオールスターゲーム 2013

**日時** 7月18日(木) 18:00~  
**場所** こまちスタジアム

秋田出身の石山泰稚選手(ヤクルト)や木村優太選手(ロッテ)の出場も決定! 将来の活躍が期待される若手選手のプレーをぜひ球場で!

**チケット** \*( )内は子ども料金

内野SS指定3,500円、内野S指定3,000円、内野自由2,000円(1,000円)、外野自由1,500円(500円)、車いす3,000円

**販売場所** コンビニ各店、チケットぴあ、トピコcaoca広場 ほか

**問い合わせ** 企画調整課 ☎(866)2156

### 国文祭のミュージカル出演者募集

国民文化祭の閉会式(来年11月3日に秋田県民会館で開催)で行う、創作ミュージカルの出演者を募集します。

**対象** 高校生以上で稽古に参加できた **募集人数** 約30人 **オーディション** 7月21日(日)10:00~16:00、文化会館で。内容は演技、歌、舞踊。

**申込** 国文祭秋田市実行委員会(市役所3階)か公式ホームページにある申込用紙で7月16日(火)まで、郵送かFAX、Eメールで。詳しくは、わらび座へお問い合わせいただくか、ホームページをご覧ください。☎0187-44-3855 <http://common.pref.akita.lg.jp/kokubunsai2014/>

### みんなの掲示板②

■秋田長持唄全国大会…秋田長持唄の発祥地・雄和で全国大会を開催。

**日時** 7月21日(日)9:30~ **会場** 雄和体育館 **問** 大会実行委員会事務局(伊藤工業棟内) ☎(886)2135

■佐竹城下を歩く会(北の丸散策)

**日時** 7月20日(土)10:00~  
**集合** 千秋公園彌高神社前  
**問** 佐竹城下を歩く会 ☎(832)8708

■森林教室&自然観察…仁別国民の森の散策など。**対象** 小学生以下と保護者

**日時** 7月26日(金)8:45~15:40  
**集合** 東北森林管理局 **定員** 10組  
**保険料** 1人100円 **申込** 7月12日(金)まではがきかFAXで。詳しくは東北森林管理局技術普及課へお問い合わせください。☎(836)2211

験が8月5日(月)~23日(金)に数回  
**会場** 市老人福祉センター、竹生寮(柳田)ほか **申込** 7月23日(火)まで  
竹生寮の斎藤さん ☎(834)2577

## 催し物

・料金の記載がないものは無料です  
・申込方法がないものは直接会場へ

### 親子でカヌー&貝拾い

八峰町のあきた白神体験センターでカヌーや貝拾い。

**対象** 小・中学生の親子 **日時** 7月28日(日)9:00~17:00 **集合** 北部市民サービスセンター(バスで移動)

**参加費** 1人700円 **先着** 15組

**申込** 7月9日(火)9:00から北部市民サービスセンター ☎(893)5969

### 親子わくわく地引き網体験

**対象** 西部地域の小学生と保護者

**日時** 7月28日(日)6:00~7:30

**場所** 浜田浜 **参加費** 1人100円

**先着** 70組

**申込** 7月9日(火)9:00から西部市民サービスセンター ☎(828)4217

### 仁別国民の森自然観察会

案内付きの散策で自然に触れよう。森林博物館も見学。市役所から送迎バスあり(現地集合も可)。先着45人。

**対象** 小・中学生と保護者 **日時** 7月31日(水)8:50~15:00 **場所** 仁別国民の森 **参加費(大人のみ)** 500円

**申込** 7月8日(月)8:30から農地森林整備課 ☎(866)2117

### 弥生っ村 竪穴住居で宿泊体験

竪穴住居に宿泊して弥生時代を体験! 土器作りや勾玉作り、火起こしなど。小学4年生以下は保護者同伴。

**日時** 7月27日(土)13:00~28日(日)10:00 **会場** 弥生っ村(御所野)

**食事代** 500円 **先着** 15人

**申込** 7月8日(月)8:30から文化振興室 ☎(866)2246

### 小松由佳写真展 ヒマラヤから砂漠へ

日本人女性としてK2の初登頂に成功し、現在フォトグラファーとして活躍中の小松由佳さんの写真展を開催。

**日時** 7月13日(土)~21日(日)、10:00

~20:00(18日(木)は休み) **会場** クアドーム ザ・ブーン(写真鑑賞は無料。館内施設利用時は入館料が必要です)

★小松由佳さんトークショー…7月13日(土)11:00~、ザ・ブーンで。

**問** 太平山観光開発 ☎(827)2001

### まるごとJANGO体験ツアー

河辺・雄和地域でじゃんご(秋田弁で田舎のこと)を満喫しませんか。

**日時** 7月26日(金)9:30~14:40

**昼食代** 1,000円 **定員** 15人

**集合** 雄和市民サービスセンター

**コース(バスで移動)** 雄和の市民農園で農作業体験、国際教養大学見学、ヴィラ・フローラ(昼食)、雄和トールケーゼ組合、高尾山

**申込** 7月12日(金)10:00から農業農村振興課 ☎(866)2116

### 自然と親しむ会

大仙市の大平山(姫神山)に登ります。

**対象** 北部公民館管内にお住まいのかた **日時** 7月26日(金)9:00~16:00

**集合** 北部公民館(バスで移動)

**保険料** 50円 **先着** 20人

**申込** 7月8日(月)9:00から北部公民館 ☎(873)4839

### 文化講演会 雄物川水運と新屋

秋田大学教育文化学部教授の渡辺英夫さんが講演します。

**日時** 7月20日(土)13:30~15:00

**会場** 西部市民サービスセンター3階

**問** 西部地域住民自治協議会事務局(同センター内) ☎(828)4217

### 寺内の伝説をたずねて

寺内地区の伝説の講話と散策。

**日時** 7月25日(木)13:30~15:30

**会場** 寺内地区コミュニティセンター

**保険料** 50円 **先着** 20人

**申込** 7月9日(火)9:00から北部市民サービスセンター ☎(893)5969

### ナガサキ・土崎 被爆証言講話会

平和の大切さへの理解を深め、生命の尊さを見つめ直す講話会です。

**日時** 7月27日(土)・28日(日)、10:00~12:00 **会場** にぎわい交流館1階

まち発見・発信ステーション

**問** 企画調整課 ☎(866)2033

講座

・料金の記載がないものは無料です  
・申込方法がないものは直接会場へ

「不思議アートのぞき箱」作り

ろうけつ染めを使った灯り箱や万華鏡を作ります。1回の申し込みで1教室分のみ受け付けます。

対象▶小学生以上(3年生以下は保護者同伴) 日時▶7月30日(火)・31日(水)、①灯り箱10:00~12:30、②万華鏡13:30~16:00

会場▶アルヴェ4階自然科学学習館

材料費▶500円 先着▶各30人

申込▶7月17日(水)9:00から自然科学学習館☎(887)5330(月曜休館)

史跡秋田城跡 発掘体験教室

古代の城跡・秋田城跡で発掘調査を体験しよう!

対象▶小学生~中学生 日時▶7月27日(土)10:00~12:00 会場▶秋田城跡発掘調査現場(寺内焼山の秋田城跡調査事務所近く) 先着▶15人

申込▶7月8日(月)8:30から秋田城跡調査事務所☎(845)1837

雄和市民サービスセンターの体験教室

会場は雄和市民サービスセンター。申し込みは7月8日(月)9:00から同センターへ。☎(886)5540

■小学生書道教室…秋田書道展覧会の課題に挑戦します。

対象▶小学生 日時▶7月30日(火)・31日(水)、9:30~11:30 先着▶30人

■親子料理教室(野菜で作るスイーツ)

対象▶小学生の親子 日時▶7月28日(日)10:00~11:30 先着▶8組 材料費▶1人300円

■親子カヌー&ダリア染め…雄物川でカヌー体験とハンカチをダリア染め。対象▶小学生の親子 日時▶8月10日(土)8:30~15:00 参加費(昼食代など)▶1人2,500円 先着▶10組

東部家庭教育セミナー

親子でパン作りを体験しよう。託児あり(要申込)。材料費1人300円。

対象▶小学生と保護者

日時▶7月26日(金)10:00~13:00

会場▶東部公民館 先着▶10組

申込▶7月10日(水)~19日(金)に東部公民館☎(834)2206(平日9:00~17:00)

中央公民館の親子教室

会場は中央公民館。申し込みは7月8日(月)9:00から中央公民館へ。

☎(824)5377

■陶芸教室(湯飲み、小鉢、皿など)

対象▶中央公民館管内の小学生と保護者 日時▶7月24日(水)、8月2日(金)・9日(金)、10:00~12:00

材料費▶1組500円 先着▶10組

■切り絵教室 対象▶小学生と保護者

日時▶7月25日(木)、8月1日(木)・5日(月)、10:00~12:00 先着▶10組

親子陶芸教室

皿、マグカップ、ペン立て(1つ選択)を雄和の窯元「いやしろち」で制作。

対象▶小学生の親子 日時▶7月30日(火)9:20~12:30 集合▶西部市民サービスセンター(バスで移動)

材料費▶1人750円 先着▶12組

申込▶7月12日(金)から同センター ☎(828)4217(平日9:00~17:00)

ミニひまわりのリース作り

対象▶小学生 日時▶7月29日(月)9:30~12:00 会場▶南部公民館 材料費▶500円 先着▶20人 申込▶7月8日(月)9:00から南部公民館☎(832)2457

秋田の史跡を学ぶ会「佐竹氏の石高」

歴史作家の土居輝雄さんが「佐竹氏の石高」と題して話します。

日時▶7月24日(水)10:00~12:00

会場▶東部公民館2階会議室

問▶東部公民館☎(834)2206

フルーツカービング教室

果物をナイフで彫刻するタイの伝統芸を、旬の果物を使って学びます。

対象▶39歳以下のかた 日時▶7月25日(木)18:30~20:30 会場▶サンパル秋田 材料費▶1,000円 先着▶16人

申込▶7月8日(月)9:00から勤労青年ホーム☎(824)5378

各種講習会へどうぞ

■16歳以上 映写機操作認定証の更新講習

対象▶過去2年以内に16歳以上 映写機操作

認定証を更新しておらず、認定証の更新・再交付が必要なかた 日時▶7月13日(土)13:00~16:00(講習は20分程度。都合のよい時間にお越しください) 会場▶東部公民館

問▶生涯学習室☎(866)2245

■甲種防火管理再講習

日時▶7月19日(金)14:00~16:00

会場▶河辺総合福祉交流センター

受講料▶3,000円(振込手数料は別)

申込▶7月12日(金)まで消防本部予課☎(823)4247

■秋田南消防署の救命講習会

日時▶7月21日(日)9:00~12:00

会場▶秋田南消防署 定員▶10人

申込▶秋田南消防署☎(839)9551

みんなの掲示板①

■親子教室(陶芸と七宝焼き) 対象▶小学生までの親子 開催日▶陶芸は7月27日(土)、七宝は8月3日(土)

時間▶午前(10:00~11:30)か午後(13:00~14:30) 会場▶中央シルバーエリア(御所野) 定員▶各24人 参加費(1人)▶陶芸1,000円、七宝750円 申込▶7月9日(火)10:00から中央シルバーエリア☎(829)2151

■おかね教室…日本銀行秋田支店の見学や学習など。対象▶小学4~6年生と保護者。日時▶7月29日(月)~8月1日(木)、9:30~11:45 会場▶日本銀行秋田支店 定員▶各日10組20人 申込▶7月8日(月)9:00から秋田県金融広報委員会☎(824)7814

■ジュニアロースクール…弁護士役で調停での話し合いに挑戦します。昼食あり。対象▶中学生と教員 日時▶8月2日(金)10:30~15:40 会場▶秋田弁護士会館(山王) 定員▶中学生24人、教員10人(定員超は抽選) 申込▶7月17日(水)まで秋田弁護士会事務局☎(862)3770

■秋田テルサ料理教室…豚肉とキュウリがメインのレシピ。日時▶7月24日(水)10:00~13:00 会場▶秋田テルサ 材料費▶1,900円 定員▶20人 申込▶秋田テルサ☎(826)1800

■ボランティア体験講座…知的障がいがあるかたへのボランティアを体験する講座。日時▶講義と実技が7月27日(土)、8月3日(土)・24日(土)・27日(火)、13:30~16:00。施設体

# アルヴェ Summer Summer フェスタ☆2013

入場無料!

7月13日(土)▶15日(月)

アルヴェ 1階きらめき広場、  
2階多目的ホール、屋外きらめきコート

子ども未来センター夏まつり 13日(土)▶10:00~15:00

- お楽しみステージ…子どもみこし、アンパンマン音頭  
11:15~12:00、14:15~15:00
- コーナーあそび…輪投げ、魚釣り、  
お面づくりなど  
10:00~11:15、  
12:00~14:15



迷路だよ!  
全員集合!

自然科学学習館の

エコエコ・ダンボールワールド

13日(土)・14日(日)▶10:00~15:00  
迷路、遊具など。工作教室(10:30~、  
12:30~、14:00~。先着各30人。  
開始30分前から整理券を配布)



アルヴェ・マーケット 15日(月)▶10:00~15:00

フリーマーケット、テナントブース、JR鉄道広場など

農産加工品販売 13日(土)~15日(月)▶10:00~15:00

手作りみそ、無添加梅干し、こまちアイスなど

縁日屋台 13日(土)~15日(月)▶10:00~15:00

焼きそば、かき氷、産直品の販売など



しゅんぶうていせいちょう  
春風亭勢朝

落語会観覧者募集

14日(日)▶16:00~17:30  
多目的ホール 入場無料

今年のフェスタはアルヴェ  
で落語! 全席自由。定員  
250人。定員を超えた場合は  
抽選を行い、結果をお送りし  
ます(当選者には整理券も)。

観覧申込▶往復はがきかEメールに住所、氏名(ふりが  
な)、日中連絡のつく電話番号、参加人数(4人ま  
で)を書いて7月9日(火)(必着)まで  
〒010-8506 東通仲町4-1  
秋田市民交流プラザ管理室「春風亭勢朝 落語会」係  
Eメール ro-urky@city.akita.akita.jp

問い合わせ 秋田市民交流プラザ管理室 ☎(887)5310

秋田市民交流プラザ

検索



春風亭勢朝