

市役所からの お知らせ



*市の事業について、詳しくは各課へお問い合わせいただくか、秋田市ホームページをご覧ください。http://www.city.akita.akita.jp/



11月3日(月・祝日)の「文化の日」は家庭ごみと資源化物を収集します

収集日にあたるっている地区のかたは忘れなく。環境都市推進課 ☎(863)6031

11月(が)は秋(あき)の清掃(せいそう)月間(げっかん)



町内のみなさんで力を合わせ、落ち葉などが散乱している公園や道路などをきれいにしましょう。

清掃で出たごみ、落ち葉、さびや泥の付いた空きびん、空き缶などは、通常の家庭ごみの収集日に集めますので、ボランティア袋に入れて集積所に出してください。

●問い合わせ 秋の清掃月間▶環境総務課 ☎(863)6862、側溝のフタ上げ機や土のう袋▶道路維持課 ☎(864)3643、公園の清掃▶公園課 ☎(866)2445、ボランティア袋の申請▶環境都市推進課 ☎(863)6631

ノーマイカーデーの参加事業所と協賛店を募集

通勤時の渋滞緩和と温室効果ガス削減をめざし、車を使わずに通勤する「ノーマイカーデー」と、

うしても車が必要なかたの「早起き時差出勤」に継続的に参加する事業所を募集します。

また、実施日に参加者へ特典を提供してもらえる協賛店も募集します。参加事業所と協賛店のサービス内容は次のホームページに掲載します。http://www.thr.mil.go.jp/akita/etc/nomycar/

*ノーマイカーデーは毎月第4金曜日(10月は24日金)に実施。

申し込み▶右記のホームページから登録票などを入手して、FAXかEメールで交通政策課へ FAX(866)8814

Eメール ro-uttp@city.akita.akita.jp

●問い合わせ 交通政策課 ☎(866)2085

**大森山動物園を活性化
する企画を募集**



大森山動物園では、民間事業者のみなさんから、園内で飼育している動物(名称や愛称、写真など)やイメージキャラクター、グッズなどを活用したイベントやグッズ販売などの企画を募集します。

企画は審査のうえ採用の可否を決定します。企画を提出する場合は、事前に動物園へお問い合わせください。なお、提案が採用された事業者が得る収益の一部を、動

物園発展のための支援金(寄附金)として提供していただきます。

募集期間▶11月1日(土)~12月26日(金)

●問い合わせ 大森山動物園 ☎(828)5508

介護認定の認定調査員を募集します

介護認定を申請したかたの自宅などを訪問し、申請者の心身の状況などを調査する認定調査員(嘱託職員)を1人募集します。勤務時間は平日の午前9時~午後4時。応募方法など、詳しくはお問い合わせください。

必要資格▶保健師、看護師、准看護師、介護支援専門員、介護福祉士のいずれかと自動車普通免許

●問い合わせ 介護保険課 ☎(866)2407

市立病院で職員を募集します

市立秋田総合病院で来年4月以降に勤務する職員を募集します。

募集職種(人数)▶看護師(助産師)5人程度、臨床検査技師(1人)

対象▶昭和30年4月2日以降に生まれ、それぞれの国家資格があるかた(取得見込みを含む)

試験▶11月30日(日)に市立秋田総合病院で筆記試験(看護師・助産師は

適性、臨床検査技師は一般教養)および面接試験

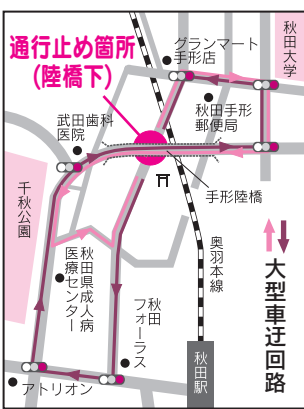
申し込み▶市立秋田総合病院総務課、市役所1階総合案内、北部・西部・河辺・雄和・南部(御野場)の各市民サービスセンター、駅前サービスセンター、東京事務所(千代田区平河町二丁目4-1)にある試験案内書に従って、10月27日(月)から11月7日(金)(必着)までに、市立秋田総合病院総務課へ

●問い合わせ 市立秋田総合病院総務課 ☎(823)4171

市道千秋城下町3号線が全面通行止めに

手形陸橋の拡幅工事に伴い、市道千秋城下町3号線(陸橋下周辺の道路)が、11月20日(木)から30日(日)まで(予定)の午前9時~午後4時、全面通行止めになります。歩行者も通れませんので、迂回路をご利用ください。ご不便をおかけしますがご協力願います。

●問い合わせ 泉秋田地域振興局企画調査課 ☎(860)3441



■アルヴェ駅東サービスセンターが臨時休館…作業停電のため休館します。自動交付機も利用できません。休館日▶10月25日(土) 問▶駅東サービスセンター☎(887)5320

■自動交付機を一時停止…点検作業のため、次の日時・場所で自動交付機を停止します。
停止日▶11月19日(水) 場所・時間▶①南部市民サービスセンター…9:00~11:00、②秋田テルサ…11:00~13:00、③西部市民サービスセンター…15:00~17:00 問▶市民課☎(866)2018

エイジフレンドリーシティ
セミナーを開催します

「ひきこもり支援を通して見えてきた地域づくりの可能性」と題した藤里町社会福祉協議会事務局長の菊地孝子さんの講演と、「地域のつながり」をテーマとしたパネルディスカッション。参加無料。先着200人。手話通訳を希望される方は、申し込みの際お知らせください。
日時▶11月16日(日)午後1時15分~4時
会場▶アルヴェ2階多目的ホール
申し込み▶電話またはFAX、Eメールで、氏名、電話番号、受講人数を、長寿福祉課へ
☎(866)2095
FAX(866)8962
Eメール ro-wflg@city.akita.akita.jp
*エイジフレンドリーシティは高齢者にやさしい都市

市一般廃棄物処理基本
計画案への意見を募集

市では、廃棄物処理や清掃に関する長期的な目標、施策の方向性などを示す「秋田市一般廃棄物処理基本計画」の素案を作成しました。この素案について、みなさんからのご意見を募集します。

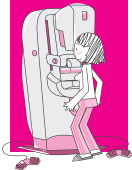
募集期間▶10月20日(月)から11月7日(金)まで

素案の閲覧場所▶資料閲覧コーナー(市役所1階)、北部・西部・河辺・雄和・南部(御野場)の各市民サービスセンター、駅東サービスセンター、環境都市推進課(寺内)、市ホームページ

提出方法▶右の閲覧場所にある用紙に、意見と住所、氏名、電話番号、提出日を書いて、回収箱へ投入するか、郵便、FAX、Eメールで提出してください。なお、電話など口頭では受け付けません
意見提出先▶011-0904 寺内蛭根三丁目24-3 環境都市推進課 FAX(863)6683
Eメール ro-evcp@city.akita.akita.jp

●問い合わせ 環境都市推進課 ☎(863)6632

乳がん検診を
受けましょう



来年3月31日時点で40歳以上の偶数歳の女性を対象に、乳がん検診のマンモグラフィ(乳房X線撮影)検査を行っています(定員あり)。

視触診検査は、後日医療機関で受診していただきます。料金は40歳代が2千900円、50歳以上が2千300円です。申し込みは保健予防課へどうぞ。 ☎(883)1176
マンモグラフィ検査日程(10・11月分)

◆三吉町やまびこ会館(いとく秋田東店隣り)▶10月22日(水) ◆北部市民サービスセンター▶10月30日(木) ◆南部市民サービスセンター▶10月31日(金) ◆秋田テルサ▶11月7日(金)

◆中央健診センター(川尻町)▶毎週月曜日(祝日除く) ◆中通健康クリニック▶平日(11月からは火・水・木曜日)
*詳しい日程や受付状況は、保健予防課ホームページでもご確認ください。

マンモグラフィと視触診検査を同日に受ける場合…次の医療機関へ、()の時間に直接お申し込みを。

①市立秋田総合病院☎(867)7489(平日午前9時~午後3時)
*11月の夕暮れ乳がん検診(午後5時~7時は、5日(水)と19日(水))

②はしづめクリニック ☎(883)3388(診療時間内)

③あきた駅前内外科クリニック ☎(837)6500(月・火・木・金曜は午前9時~正午と午後2時~6時、土曜は午前9時~午後3時30分)

④あきた乳腺クリニック ☎(834)2061(月・火・木・金曜の午前11時45分~午後1時)

大規模な土地取引には
届け出が必要

国土利用計画法では、市内の一定面積以上の土地を売買するなど

の契約をした場合、契約日から2週間以内に、土地の権利取得者(買主)が秋田市長に届け出る必要があります。

届出が必要な面積

①市街化区域は2千㎡以上
②市街化調整区域は5千㎡以上
③都市計画区域外は1万㎡以上
市内の地価公示(土地1㎡あたりの価格)一覽表の閲覧場所▶都市計画課(市役所4階)。地価要覧も閲覧できます。北部・西部・河辺・雄和・南部(御野場)の各市民サービスセンター、駅東サービスセンター、中央図書館明德館、土崎・新屋・雄和の各図書館、岩見三内・大正寺の各連絡所、各地域センター

●問い合わせ 都市計画課☎(866)2155

大町・下肴町地区計画の
案をお見せします

大町・下肴町地区計画の都市計画案をお見せします。ご覧になるかたは、直接、市役所4階の都市計画課へお越しください。なお、閲覧期間中に計画案への意見書を提出できます。

閲覧(縦覧)日時▶10月22日(水)から11月5日(水)までの平日、午前8時30分~午後5時15分

●問い合わせ 都市計画課☎(866)2152