

3 乳がん検診

乳がんにかかる女性が増えています。乳がんは、女性にできるがんのなかで一番多く、特に40歳代後半が最も多くなっています。

乳がんは早期発見、早期治療で治るがんです。市では、マンモグラフィ(乳房X線撮影)検査と視触診検査を併せて実施することで、より精密な検診を行い、早期発見につなげています。

保健予防課 ☎(883)1176〜1178

対象 来年3月31日時点で40歳以上の偶数歳の女性で、①または②に該当するかた

①秋田市に住民票があり、勤務先などで検診を受ける機会がないかた

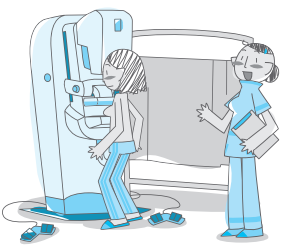
②東日本大震災により秋田市に避難しているかた

料金 40歳代 ▶ 2千900円 50歳以上 ▶ 2千300円

◆無料になるかたは、10ページ下に記載しています。

結果 約6週間後に市から郵送します

日程の後半になると混雑して受診できない場合があります。早めに受診しましょう。



次回広報あきた5月15日号と同時に「秋田市の健診ガイド」を配布します



乳がん検診の注意点

- ▶必ずマンモグラフィ検査と視触診検査の両方を受診してください
- ▶予約制のため、希望日に受診できない場合があります
- ▶健康保険証をお持ちください
- ▶次のかたは乳がん検診は受けられませんので、主治医にご相談ください。
 - ①豊胸術を行っている
 - ②ペースメーカーを装着している
 - ③VPシャントを施行している
 - ④妊娠している
- ▶生理直前のかたは、正確な検査ができない場合があります。申込時にご相談ください
- ▶現在乳がんの治療中、または経過観察中のかたは受診できません

受診方法 ▶ マンモグラフィ検査と視触診検査を同時に行う

次の6つの実施医療機関の中から、検診を希望する医療機関へ直接、お申し込みください。

実施医療機関(いずれも定員あり)

■市立秋田総合病院 ☎(867)7489

実施期間 ▶ 6月1日(月)〜来年3月11日(金)

申込受付 ▶ 5月13日(水)から、平日の午前9時〜午後3時

★夕暮れ乳がん検診

市立秋田総合病院では、「夕暮れ乳がん検診」を行っています。日中の受診が難しいかたは、ぜひご利用ください。

日時 ▶ 6月1日(月)から来年3月11日(金)までの第1・3水曜日、午後5時〜7時(7月は第2・3水曜日)

■はしづめクリニック ☎(883)33388

実施期間 ▶ 6月1日(月)〜来年3月12日(土)

申込受付 ▶ 5月11日(月)から診療時間内

■あきた駅前内外科クリニック ☎(837)6500

実施期間 ▶ 6月1日(月)〜来年3月12日(土)

申込受付 ▶ 5月1日(金)から、月・火・木・金曜日の午前9時〜午後0時30分と午後2時〜6時、土曜日の午前9時〜午後3時30分

■あきた乳腺クリニック ☎(834)2061

実施期間 ▶ 6月1日(月)〜来年3月12日(土)

申込受付 ▶ 5月11日(月)から、月・火・木・金曜日の午前11時45分〜午後1時

■秋田厚生医療センター ☎(880)3000

実施期間 ▶ 6月2日(火)〜来年3月11日(金)

申込受付 ▶ 5月26日(火)から、平日の午後1時30分〜3時30分

■秋田赤十字病院 ☎(829)5220

実施期間 ▶ 8月3日(月)〜9月30日(水)

申込受付 ▶ 7月2日(木)から、平日の午後2時〜4時



パソコンや携帯電話などで申し込む場合は、市ホームページの「秋田市電子申請・届出サービス」からどうぞ。QRコードもご利用ください。
<http://www.city.akta.akita.jp/city/shinsei/>

受診方法②マンモグラフィ検査のあと、後日、視触診検査を行う

受診のながれ

①保健予防課へお申し込みください。受け付けは5月19日(火)午前8時30分から。住所、氏名、生年月日、日中連絡が取れる電話番号、下記のマンモグラフィ検査日程から希望会場・日時(第2希望まで)をお伝えください。

☎(0883)11761178

- ②検査日時と場所を記載した受診券を送付します。受診券に同封する「視触診検査実施医療機関」で受診先を選び、受診券にご記入ください
- ③マンモグラフィ検査を受診
- ④視触診検査を直接医療機関へご予約ください。検診は7月1日(水)から実施します。マンモグラフィ撮影日から10日以上あけてください
- ⑤予約した医療機関で視触診検査を受けてください

マンモグラフィ検査日程

各会場とも定員があります。

中央健診センター(川尻町)

実施日▶6月23日(火)・30日(火)、
 7月7日(火)・21日(火)、8月4日(火)・18日(火)、
 9月1日(火)・15日(火)、10月6日(火)・20日(火)、
 11月10日(火)・24日(火)、12月1日(火)・15日(火)、
 来年1月19日(火)・26日(火)、2月2日(火)・16日(火)
 受付時間▶午後4時～5時30分

中通健康クリニック(南通)

実施日▶6月23日(火)から来年2月18日(木)までの
 火・水・木曜日(7月から10月までは月・金曜日)
 *ただし、祝日と8月13日(木)・14日(金)・24日(月)・28日(金)、12月29日(火)・31日(木)は実施しません。
 受付時間▶午後1時30分～3時30分

北部市民サービスセンター(土崎港)

実施日▶①6月24日(水)、②7月7日(火)、③8月6日(木)、④9月11日(金)、⑤10月30日(金)、⑥11月19日(木)
 受付時間▶①④⑤⑥は午前9時～11時と午後1時～3時、②③は午後2時～3時30分

エリアなかいちにぎわい交流館(中通)

実施日▶7月9日(木)・30日(木)、10月13日(火)、11月18日(水)
 受付時間▶午後2時～3時30分

秋田テルサ(御所野)

実施日▶①7月14日(火)、②10月1日(木)、③11月5日(木)
 受付時間▶①③は午後2時～3時30分、②は午前9時～11時



三吉町やまびこ会館(広面)

実施日▶7月16日(木)、10月16日(金)
 受付時間▶午後2時～3時30分

南部市民サービスセンター(御野場)

実施日▶①7月27日(月)、②10月1日(木)・③28日(水)
 受付時間▶①③は午後2時～3時30分、②は午後1時～3時

西部市民サービスセンター(新屋)

実施日▶7月28日(火)、10月21日(水)
 受付時間▶午後2時～3時30分

視触診検査の実施医療機関

実施期間▶7月1日(水)～来年2月29日(月)

あきたレディースクリニック安田(土崎港)

☎(0857)4055

土崎レディースクリニック(土崎港)

☎(0880)1565

濱島医院(保戸野)

☎(0823)5252

すずきクリニック(泉)

☎(0838)6500

木曾医院(外旭川)

☎(0868)5115

あきた駅前内外科クリニック(千秋)

☎(0837)6500

藤盛レディースクリニック(アルヴェ)

☎(0884)3939

福田胃腸科クリニック(広面)

☎(0832)3535

御野場たなかレディースクリニック(仁井田)

☎(0874)8100

