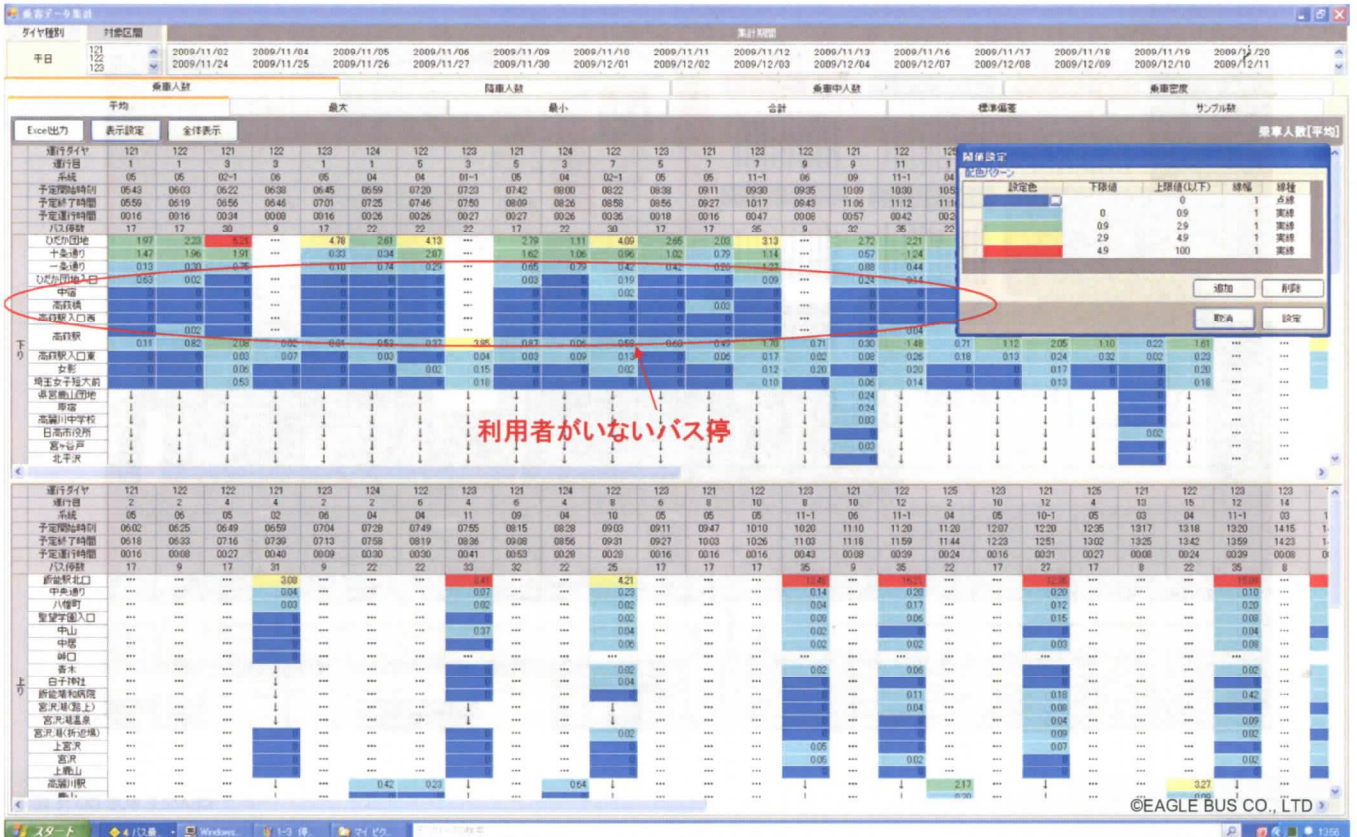


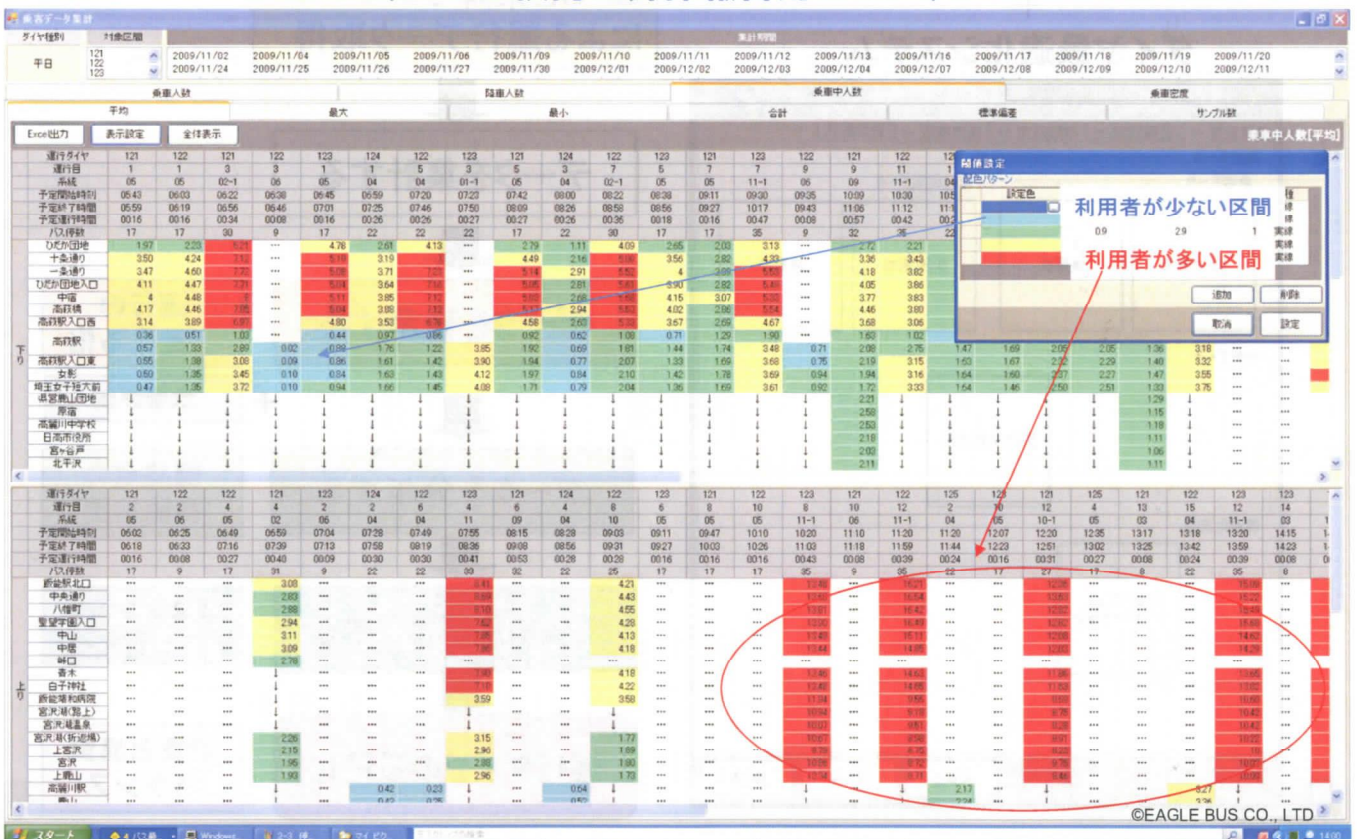
# 運行の見える化 (バス停別平均乗車人員)

(ダイヤ検討・外部報告用 ビュー)



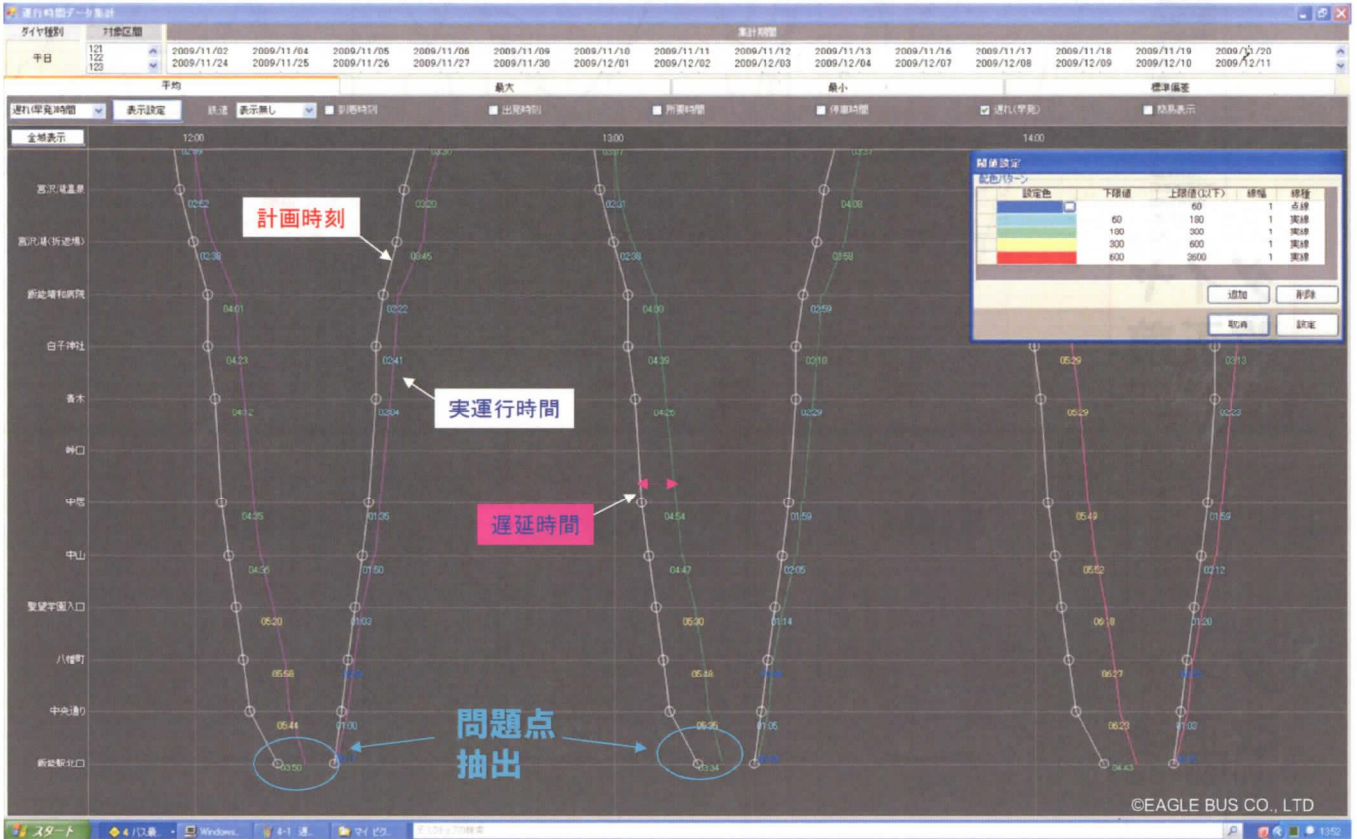
# 運行の見える化 (バス停間平均乗車人員)

(ダイヤ検討・外部報告用ビュー)



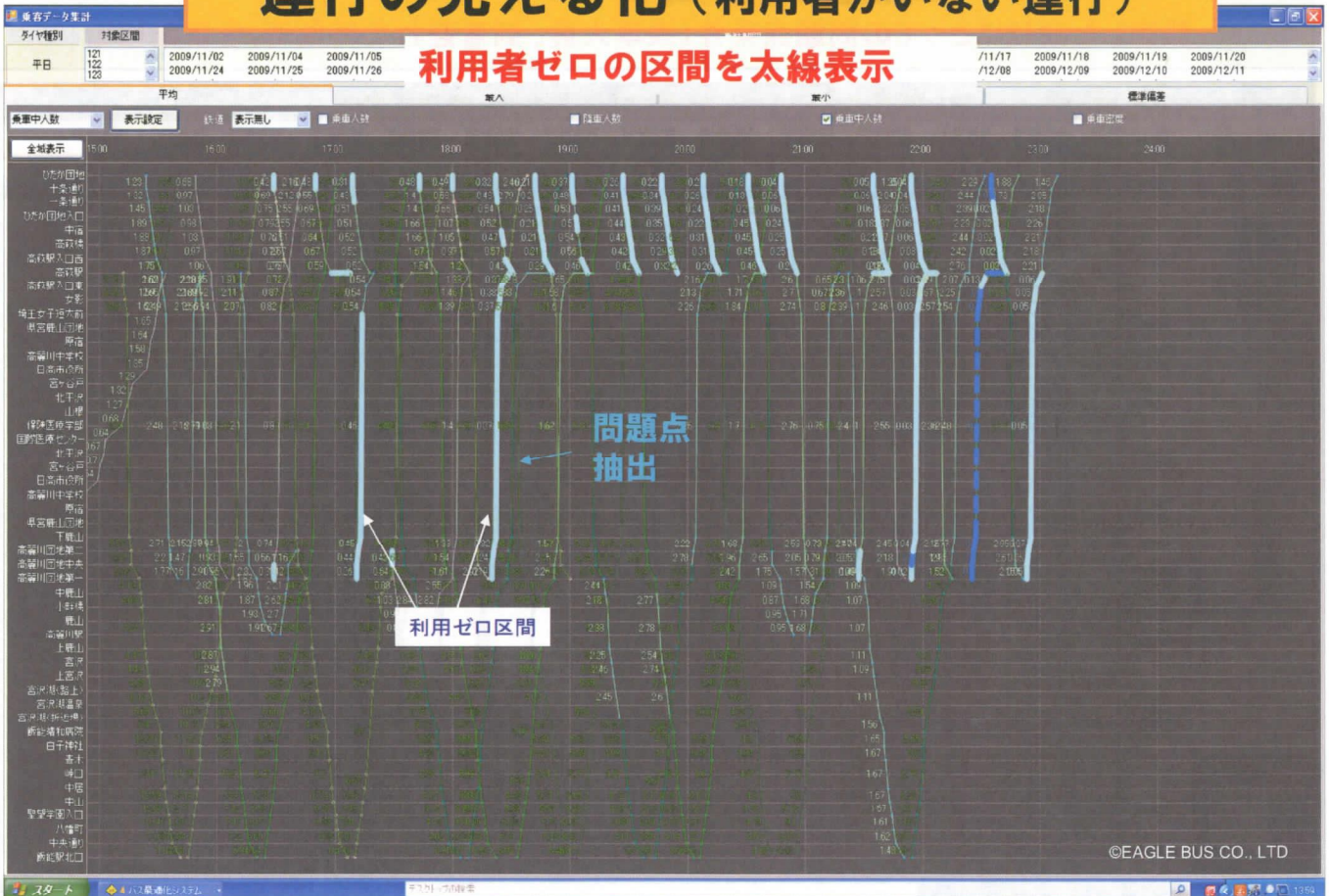
# 運行の見える化（バス遅延時間）

（バス停ダイヤと実到着時間の差異を表示）



# 運行の見える化（利用者がいない運行）

利用者ゼロの区間を太線表示



【2日目】2月3日 イーグルバス(株)視察



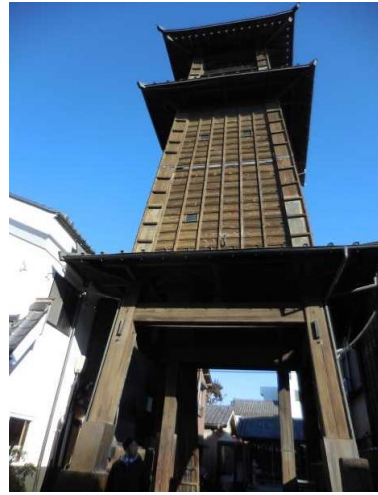
(↑イーグルバス谷島社長より説明を受ける)  
←イーグルバス(株)本社



(小江戸循環バスに乗車)



(乗降口に取り付けられたセンサー)



(川越市観光名所：蔵造りの町並み、時の鐘、川越商工会議所、埼玉りそな銀行)