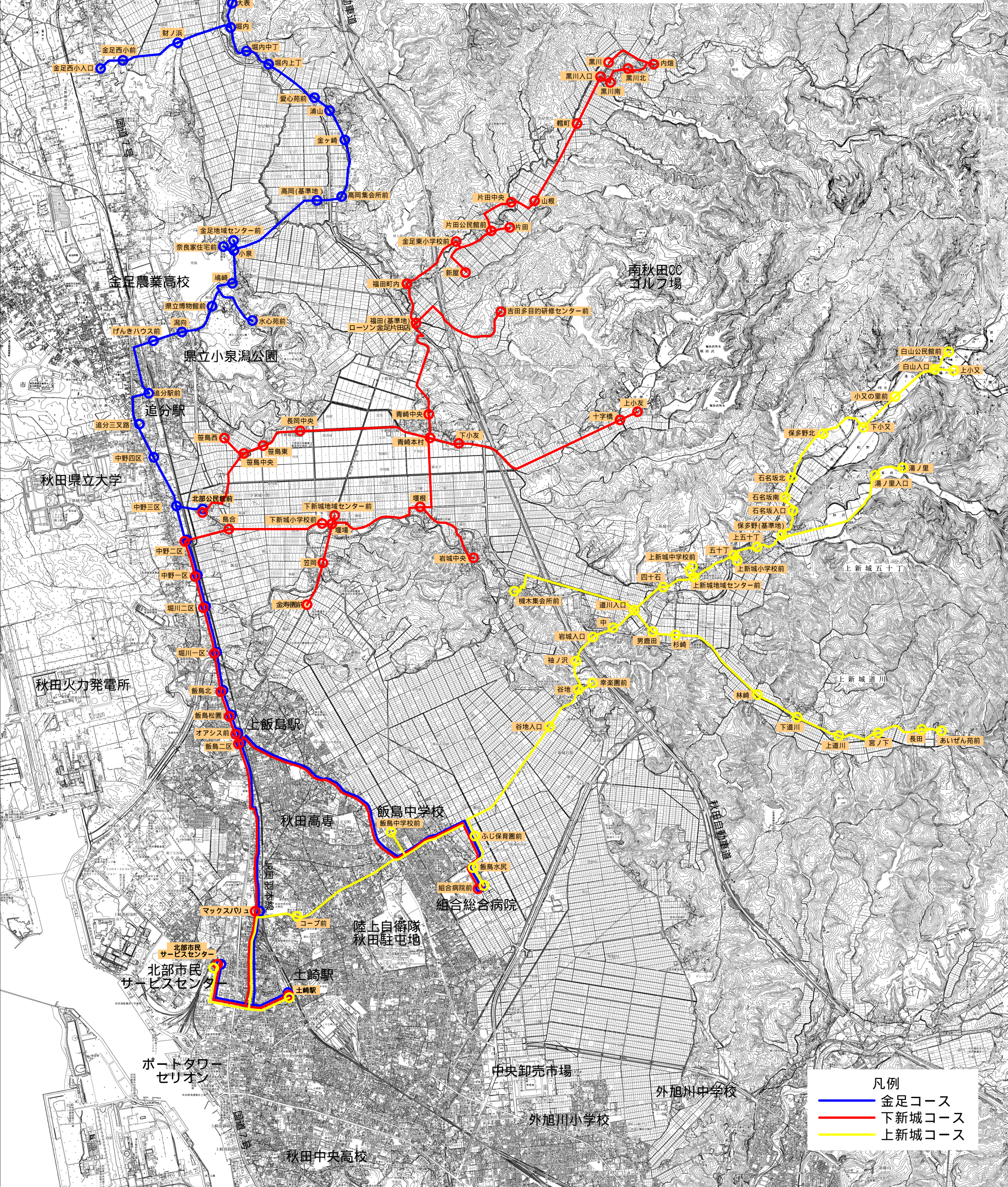


秋田市マイタウン・バス北部線

- ・バスが発車地点を発車する時刻の1時間前までに予約が必要です。
(始発便は前日の午後5時までに予約が必要です。)
- ・予約センター

018-865-3355



凡例	
—	金足コース
—	下新城コース
—	上新城コース

金足コース

停留所グループ

①	北部市民サービスセンター 土崎駅・マックスバリュ
②	組合病院・飯島二区・オアシス前 飯島松園・飯島北
③	堀川一区・堀川二区・中野一区 中野二区・中野三区・中野四区 追分三叉路・北部公民館前
④	追分駅前・げんきハウス前・潟向 県立博物館前・水心苑・鳩崎・小泉 奈良家住宅前・金足地域センター前 高岡・高岡集会所前
⑤	金ヶ崎・浦山・愛心苑前・堀内上丁 堀内中丁・堀内・大表・岩瀬 岩瀬公民館・岩瀬北・岩瀬中央 岩瀬橋・財ノ浜 金足西小・金足西小入口

運賃表

	①	②	③	④	⑤
⑤	—	—	—	—	200
④	—	—	—	200	200
③	—	—	200	200	300
②	—	200	200	300	400
①	※	200	300	400	500

・小人は大人の半額（10円未満は切り上げ）
 ・①～⑤は左表の停留所グループのとおり
 ※この区間は秋田中央交通㈱の路線バスをご利用下さい。

時刻表

平日

金足西小対応	1	2
鳩崎	7:35	—
金ヶ崎・浦山	—	7:40
大表・岩瀬	7:52	7:48
金足西小	7:57	7:55

予約センター

☎018-865-3355

受付時間 午前6時から午後7時まで

上り	1	2	3	4	5	6	7	8	9	10	11
岩瀬北	6:33	8:05	8:34	9:23	11:02	12:13	12:35	14:05	15:06	16:00	17:18
高岡	6:48	8:20	8:49	9:38	11:17	12:28	12:50	14:20	15:21	16:15	17:33
飯島二区	7:05	8:37	9:06	9:55	11:34	12:45	13:07	14:37	15:38	16:32	17:50
組合病院	7:15	—	9:16	—	—	12:55	—	—	—	—	—
土崎駅	—	8:42	—	10:00	11:39	—	13:12	14:42	15:43	16:37	17:55
北部市民センター	—	8:46	—	—	11:43	—	13:16	14:47	—	16:42	18:00

※飯島二区から北部市民サービスセンターの区間は降車専用です。

下り	1	2	3	4	5	6	7	8	9
北部市民センター	8:46	—	—	11:58	—	14:29	15:02	16:42	18:00
土崎駅	8:51	10:00	—	12:03	—	14:34	15:06	16:46	18:04
組合病院	—	—	11:36	—	13:28	—	—	—	—
飯島二区	8:56	10:05	11:46	12:08	13:38	14:39	15:11	16:51	18:09
高岡	9:13	10:22	12:03	12:25	13:55	14:56	15:28	17:08	18:26
岩瀬北	9:23	10:32	12:13	12:35	14:05	15:06	15:38	17:18	18:36

※北部市民サービスセンターから飯島二区の区間は乗車専用です。

土・日・祝日

上り	1	2	3
岩瀬北	9:20	14:36	15:42
高岡	9:35	14:51	15:57
飯島二区	9:52	15:08	16:14
組合病院	—	—	—
土崎駅	9:57	15:13	16:19
北部市民センター	10:01	15:17	16:24

※飯島二区から北部市民センターの区間は降車専用です。

下り	1	2	3
北部市民センター	13:59	15:06	18:56
土崎駅	14:04	15:10	19:00
組合病院	—	—	—
飯島二区	14:09	15:15	19:05
高岡	14:26	15:32	19:22
岩瀬北	14:36	15:42	19:32

※北部市民センターから飯島二区の区間は乗車専用です。

下新城コース

停留所グループ

①	北部市民サービスセンター 土崎駅・マックスバリュ
②	組合病院・飯島二区・オアシス前 飯島松園・飯島北
③	堀川一区・堀川二区・中野一区 中野二区・北部公民館・島合 下新城小前・堰場・堰根 下新城地域センター前・笠岡・金寿園前
④	青崎本村・青崎中央 ローソン金足片田店・福田町内 金足東小前・新屋・片田公民館前 片田中央・片田・山根・下小友・十字橋 上小友・長岡中央・笹島東・笹島中央 笹島西・岩城中央 吉田多目的研修センター前
⑤	轄町・黒川入口・黒川・内畑・黒川北 黒川南

運賃表

	①	②	③	④	⑤
⑤	—	—	—	—	200
④	—	—	—	200	200
③	—	—	200	200	300
②	—	200	200	300	400
①	※	200	300	400	500

- ・小人は大人の半額（10円未満は切り上げ）
- ・①～⑤は左表の停留所グループのとおり
- ※この区間は秋田中央交通(株)の路線バスをご利用下さい。

時刻表

平日

上り	1	2	3	4	5	6	7	8	9	10	11	12
内畑	6:43	8:15	9:29	9:31	10:26	11:13	12:39	13:50	14:36	16:00	16:23	17:14
福田	6:58	8:30	9:44	9:46	10:41	11:28	12:54	14:05	14:51	16:15	16:38	17:29
飯島二区	7:13	8:45	9:59	10:01	10:56	11:43	13:09	14:20	15:06	16:30	16:53	17:44
組合病院	7:23	—	—	10:11	11:06	—	13:19	—	—	—	—	—
土崎駅	—	8:50	10:04	—	—	11:48	—	14:25	15:11	16:35	16:58	17:49
北部市民センター	—	8:54	10:08	—	—	11:52	—	14:29	15:15	16:39	17:02	17:53

※飯島二区から北部市民サービスセンターの区間は降車専用です。

下り	1	2	3	4	5	6	7	8	9	10
北部市民センター	8:54	10:08	—	—	14:01	15:25	—	16:39	17:53	—
土崎駅	8:59	10:13	—	—	14:06	15:30	15:53	16:44	17:58	18:50
組合病院	—	—	12:04	13:15	—	—	—	—	—	—
飯島二区	9:04	10:18	12:14	13:25	14:11	15:35	15:58	16:49	18:03	18:55
福田	9:19	10:33	12:29	13:40	14:26	15:50	16:13	17:04	18:18	19:10
内畑	9:29	10:43	12:39	13:50	14:36	16:00	16:23	17:14	18:28	19:20

※北部市民サービスセンターから飯島二区の区間は乗車専用です。

土・日・祝日

上り	1	2	3
内畑	8:22	13:20	14:26
福田	8:37	13:35	14:41
飯島二区	8:52	13:50	14:56
組合病院	—	—	—
土崎駅	8:57	13:55	15:01
北部市民センター	9:02	13:59	15:06

※飯島二区から北部市民センターの区間は降車専用です。

下り	1	2	3
北部市民センター	12:45	13:52	18:00
土崎駅	12:50	13:56	18:05
組合病院	—	—	—
飯島二区	12:55	14:01	18:10
福田	13:10	14:16	18:25
内畑	13:20	14:26	18:35

※北部市民センターから飯島二区の区間は乗車専用です。

予約センター

☎018-865-3355

受付時間 午前6時から午後7時まで

上新城コース

2011. 10. 1改正

停留所グループ

①	北部市民サービスセンター 土崎駅・コープ前
②	組合病院・飯島水尻・ふじ保育園前 飯島中学校前
③	谷地入口・谷地・幸楽園前・袖ノ沢 岩城入口・中・道川入口・四十石 上新城地域センター前・上新城中前 五十丁・上新城小前・上五十丁 槻ノ木集会所前・男鹿田・杉崎
④	保多野・石名坂入口・石名坂南 石名坂北・保多野北・下小又 小又の里・白山入口・白山公民館前 上小又・湯ノ里入口・湯ノ里 林崎・下道川・上道川・宮ノ下・長田 あいぜん苑前

運賃表

	①	②	③	④
④	—	—	—	200
③	—	—	200	200
②	—	200	200	300
①	※	250	350	450

・小人は大人の半額（10円未満は切り上げ）
 ・①～④は左表の停留所グループのとおり
 ※この区間は秋田中央交通㈱の路線バスをご利用下さい。

時刻表

平日

予約センター

☎ 018-865-3355

受付時間 午前6時から午後7時まで

上り	1	2	3	4	5	6	7	8	9	10	11
上小又	6:59	7:05	8:06	9:43	11:20	13:01	14:23	15:54	17:16	18:01	18:17
保多野	7:14	7:20	8:21	9:58	11:35	13:16	14:38	16:09	17:31	18:16	18:32
組合病院	7:26	7:32	8:33	10:10	11:47	13:28	14:50	16:21	17:43	18:28	18:44
飯島中学校前	7:32	7:38	—	—	—	—	14:56	—	17:49	—	18:50
土崎駅	—	—	8:45	10:22	11:59	13:40	—	16:33	—	—	—
北部市民センター	—	—	8:49	10:26	—	13:44	—	16:37	—	—	—

※組合病院から北部市民サービスセンターの区間は降車専用です。

下り	1	2	3	4	5	6	7	8	9	10	11
北部市民センター	—	9:04	10:26	—	13:44	—	16:37	17:22	—	—	19:08
土崎駅	—	9:09	10:31	—	13:49	—	16:42	17:27	—	—	19:12
飯島中学校前	7:38	—	—	—	—	15:26	—	—	17:49	18:50	—
組合病院	7:44	9:21	10:43	12:39	14:01	15:32	16:54	17:39	17:55	18:56	19:24
保多野	7:56	9:33	10:55	12:51	14:13	15:44	17:06	17:51	18:07	19:08	19:36
上小又	8:06	9:43	11:05	13:01	14:23	15:54	17:16	18:01	18:17	19:18	19:46

※北部市民サービスセンターから組合病院の区間は乗車専用です。

土・日・祝日

上り	1	2	3
上小又	7:18	12:02	13:08
保多野	7:33	12:17	13:23
組合病院	7:45	12:29	13:35
飯島中学校前	—	—	—
土崎駅	7:57	12:41	13:47
北部市民センター	8:01	12:45	13:52

※組合病院から北部市民センターの区間は降車専用です。

下り	1	2	3
北部市民センター	11:23	12:30	16:54
土崎駅	11:28	12:34	16:58
飯島中学校前	—	—	—
組合病院	11:40	12:46	17:10
保多野	11:52	12:58	17:22
上小又	12:02	13:08	17:32

※北部市民センターから組合病院の区間は乗車専用です。