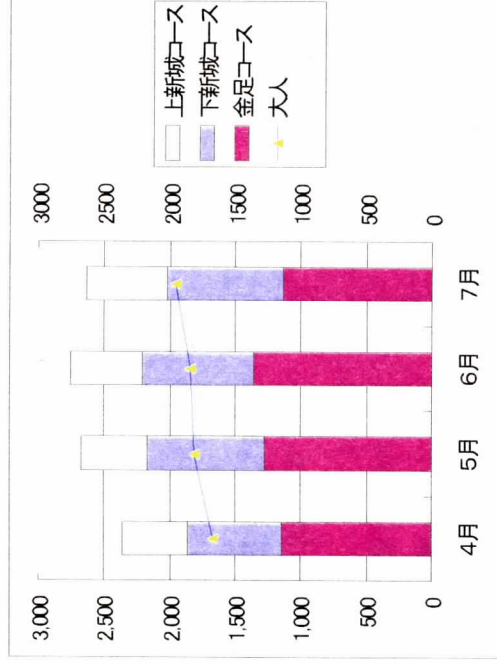


平成20年9月9日
秋田市交通政策室

マイタウン・バス北部線の運行状況について

1 運行コース別利用者数

	4月		5月		6月		7月	
	総数	うち小人	総数	うち小人	総数	うち小人	総数	うち小人
金足コース	1,142	648	1,278	767	1,362	796	1,139	591
下新城コース	718	32	893	91	851	102	880	85
上新城コース	497	3	509	11	546	14	617	7
計	2,357	683	2,680	869	2,759	912	2,636	683



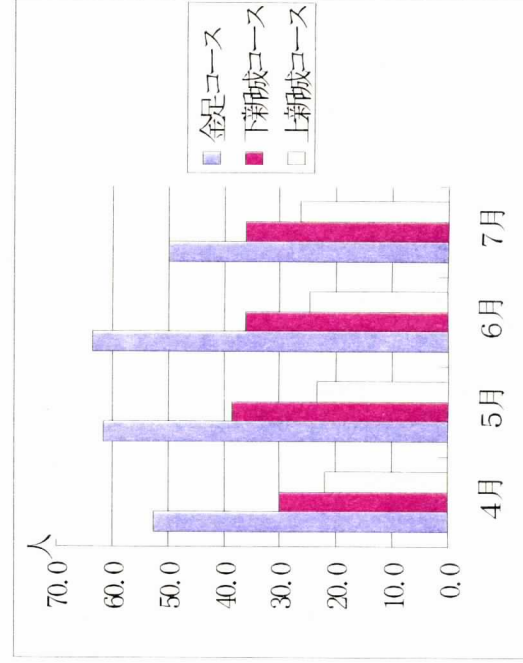
・ 7月の利用者総数は、2,636人であり、6月の2,759人を下回っているが、夏休みによる児童の利用者の減(△229人)である。

・ 大人の利用者数は、

4月 1,674人
5月 1,811人
6月 1,847人
7月 1,953人

であり、16.7%(4月-7月)増となっている。

2 運行コース別平日1日当たり利用者数



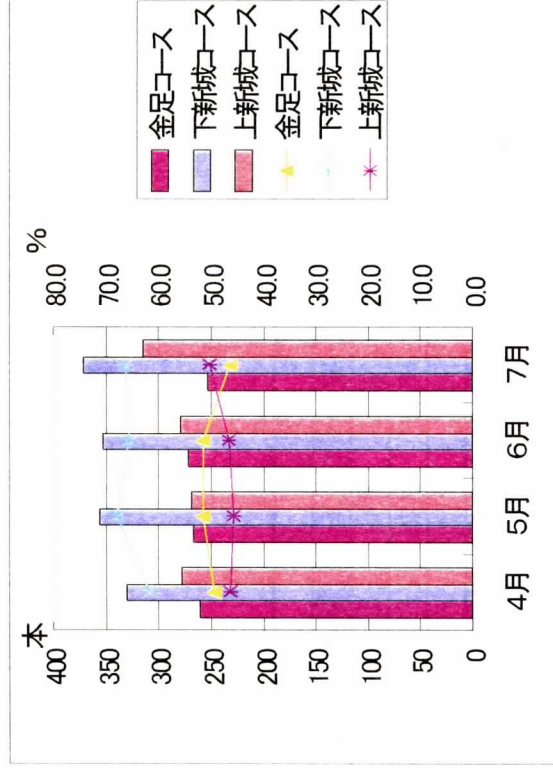
・ 7月の平日1日当たりの利用者数は、金足コースから順に

50.0人、
36.2人
26.4人

となっている。

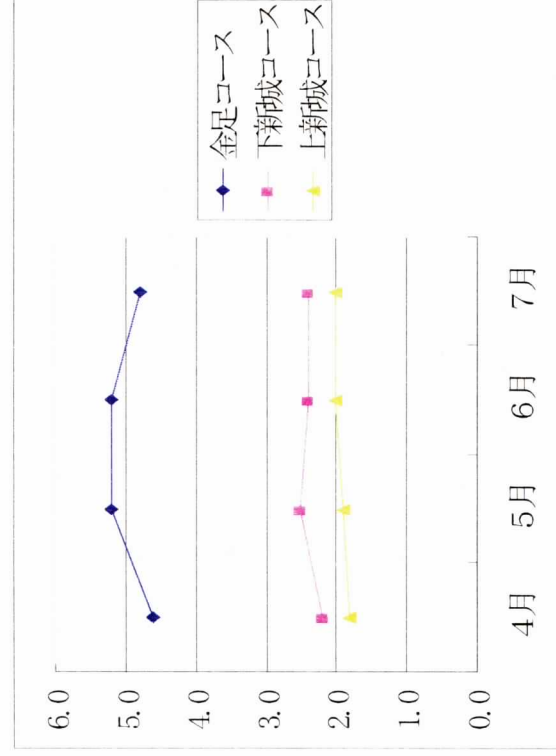
・ 金足コースにおける7月の減少の主な理由は、夏休みによる児童の利用減である。

3 運行コース別運行数および運行率



- 棒グラフは、各コースの運行本数。
- 折れ線グラフは、各コースの運行率。(単位%、右の目盛)
- 7月のデータは金足コースから順に
253本 46.3%
371本 66.3%
314本 50.2%
である。

4 運行コース別平日1台当たり利用者数



- 平日における運行便1台当たりの利用者数である。
- 7月の利用者数は、金足コースから順に
4.8人
2.4人
2.0人
である。
- 利用者数を大人のみに限定すると順に
2.2人
2.1人
2.0人
となり、各コースとも、1台当たり約2人の乗車となっている。