

予約式乗合タクシー「北部ふれあい号」の運行状況について

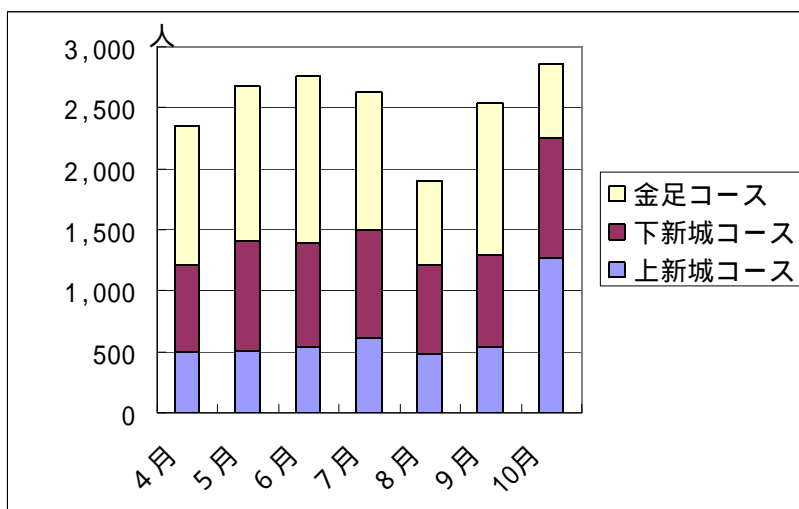
本年4月1日より運行を開始した北部地域郊外部における予約式乗合タクシーの運行状況について4 - 10月分をとりまとめました。

予約式乗合タクシーの運行状況

(1) 運行コース別利用者数

(単位 人)

		4月	5月	6月	7月	8月	9月	10月	計
金足コース	大人	494	511	566	548	478	442	437	3,476
	小人	648	767	796	591	210	806	835	4,653
	計	1,142	1,278	1,362	1,139	688	1,248	1,272	8,129
下新城コース	大人	686	802	749	795	695	660	841	5,228
	小人	32	91	102	85	29	90	141	570
	計	718	893	851	880	724	750	982	5,798
上新城コース	大人	494	498	532	610	484	530	603	3,751
	小人	3	11	14	7	3	9	8	55
	計	497	509	546	617	487	539	611	3,806
計	大人	1,674	1,811	1,847	1,953	1,657	1,632	1,881	12,455
	小人	683	869	912	683	242	905	984	5,278
	計	2,357	2,680	2,759	2,636	1,899	2,537	2,865	17,733

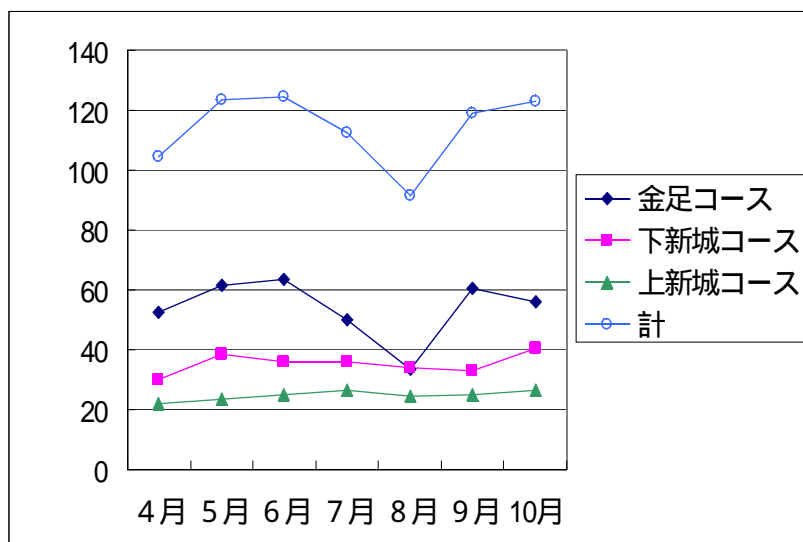


- ・ 4～10月の利用者総数は、17,733人、月平均2,533人となっている。
- ・ 大人の利用者数は、12,455人、月平均1,779人となっている。
- ・ 左のグラフは、月別の利用者数の3コースの積上棒グラフ (単位 人)

(2) 運行コース別 1日当たり利用者数

(単位 人)

		4月	5月	6月	7月	8月	9月	10月	4 - 10月
金足コース	1日平均	38.1	41.2	45.4	36.7	22.2	41.6	41.0	38.0
	平日	52.7	61.6	63.4	50.0	33.5	60.5	56.1	54.3
	土日	3.9	4.3	3.4	4.5	6.5	3.7	4.2	4.5
下新城コース	1日平均	23.9	28.8	28.4	28.4	23.4	25.0	31.7	27.1
	平日	30.0	38.5	36.1	36.2	33.8	33.2	40.5	35.5
	土日	9.9	11.2	10.2	9.3	8.9	8.6	10.1	9.7
上新城コース	1日平均	16.6	16.4	18.2	19.9	15.7	18.0	19.7	17.8
	平日	22.0	23.3	24.8	26.4	24.3	25.2	26.4	24.7
	土日	3.9	3.8	2.9	4.1	3.8	3.6	3.4	3.7
計	1日平均	78.6	86.4	92.0	85.0	61.3	84.6	92.4	82.9
	平日	104.7	123.4	124.3	112.6	91.6	118.9	123.0	114.5
	土日	17.7	19.3	16.5	17.9	19.2	15.9	17.8	17.9



- ・ 4～10月の平日1日当たり利用者数は114.5人となっている。
- ・ 左のグラフは、平日1日当たり利用者数の折れ線グラフ(単位 人)

(3) 運行コース別運行率

(単位 本、%)

		4月	5月	6月	7月	8月	9月	10月	計
金足コース	運行本数	260	266	271	253	219	265	279	1,813
	運行率	49.5	51.5	51.6	46.3	45.0	52.0	51.0	49.6
下新城コース	運行本数	330	356	352	371	311	327	373	2,420
	運行率	61.5	67.7	65.5	66.3	63.2	62.9	66.6	64.8
上新城コース	運行本数	277	268	279	314	262	279	309	1,988
	運行率	46.2	45.7	46.5	50.2	48.0	48.1	49.4	47.7
計	運行本数	867	890	902	938	792	871	961	6,221
	運行率	52.2	54.6	54.3	54.1	51.9	54.1	55.5	53.8

運行率(%)とは、(運行便の本数) / (ダイヤ上の運行便の総本数) × 100

- ・ 4～10月の運行本数は、6,221本、運行率は53.8%である。
- ・ 下新城コースは、運行率60%代で推移しているが、金足および上新城コースは、50%前後で推移している。