

議事 2 マイタウン・バス西部線アンケート調査の結果について

- 1 実施時期 平成 23 年 3 月
- 2 配布回収方法 町内会を通して全世帯に配布および回収
- 3 配布数および回答数

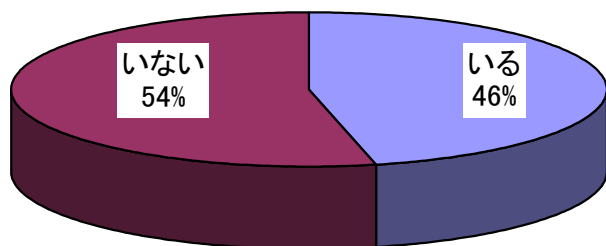
地区名	配布数	回答数	回答率
下浜	810	493	60.9%
浜田	805	316	39.3%
豊岩	458	272	59.4%
合計	2,073	1,081	52.1%

4 集計結果

① 問 2 豊浜ふれあい号を利用している方はいますか。(未回答を除く)

地区名	いる	いない	いる場合の人数
下浜	220	260	306
浜田	148	166	226
豊岩	127	145	181
合計	495	571	713

利用している世帯の割合

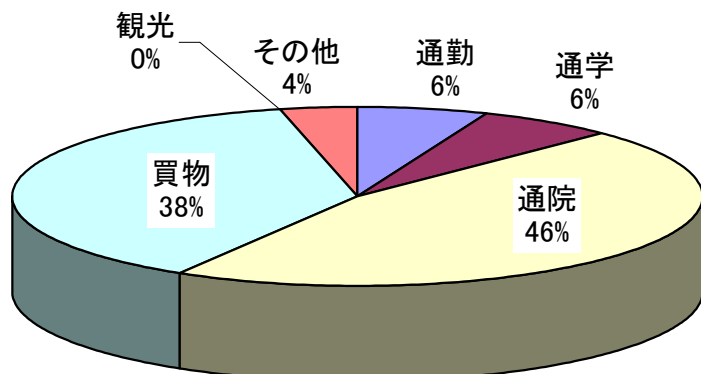


マイタウン・バスを利用している世帯数は495世帯、46%となっている。
また、いる場合の人数は、713人となった。

② 問 3 主な利用目的(複数回答あり)

地区名	通勤	通学	通院	買物	観光	その他
下浜	24	22	153	129	0	10
浜田	13	16	111	104	1	11
豊岩	12	12	98	67	0	7
合計	49	50	362	300	1	28

主な目的

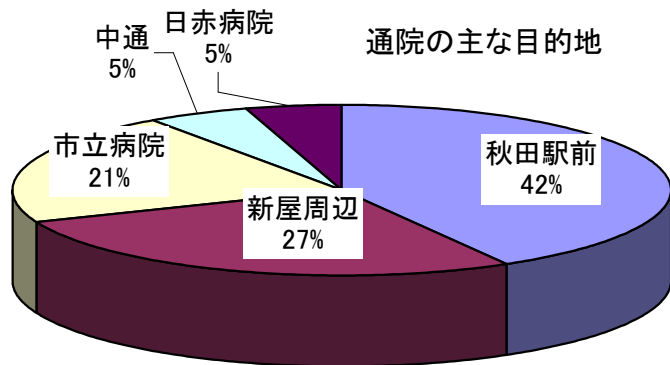


通院が46%と最も多く、ついで買物への利用で38%となっている。
地区別に見ても、大きな違いは見られない。

③ 問4 通院・買物の主な目的地

通院の目的地

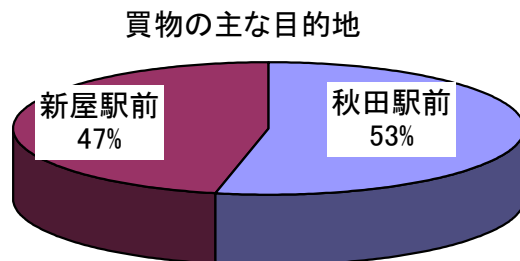
地区名	秋田駅前	新屋周辺	市立病院	中通病院	日赤病院
下浜	32	18	15	2	1
浜田	17	8	13	6	3
豊岩	23	21	9	1	4
合計	72	47	37	9	8



秋田駅前が42%と最も多く、ついで新屋周辺27%、市立病院21%となっている。
秋田駅前には、秋田駅周辺と秋田駅を経由しての通院の両方を含む。

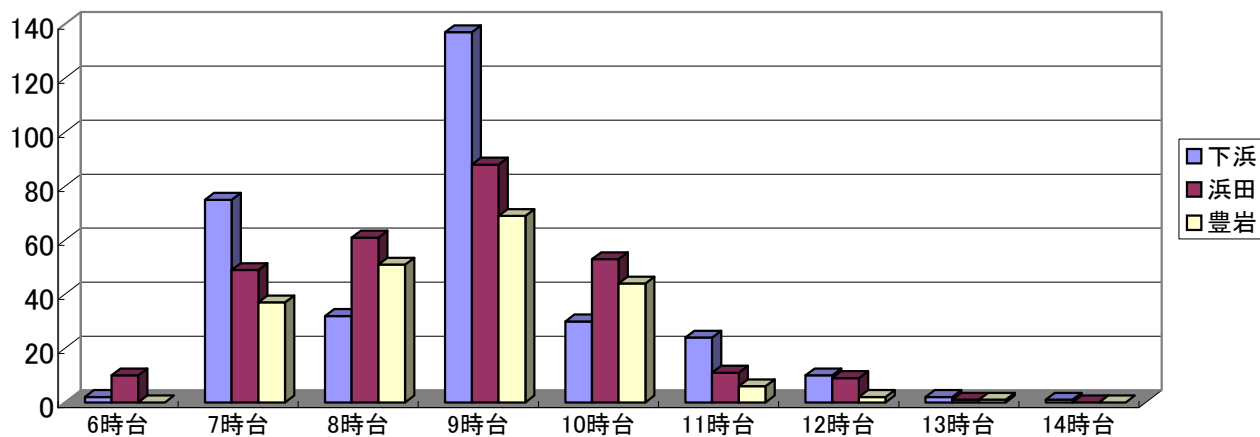
買物の目的地

地区名	秋田駅前	新屋周辺
下浜	32	30
浜田	21	26
豊岩	25	12
合計	78	68



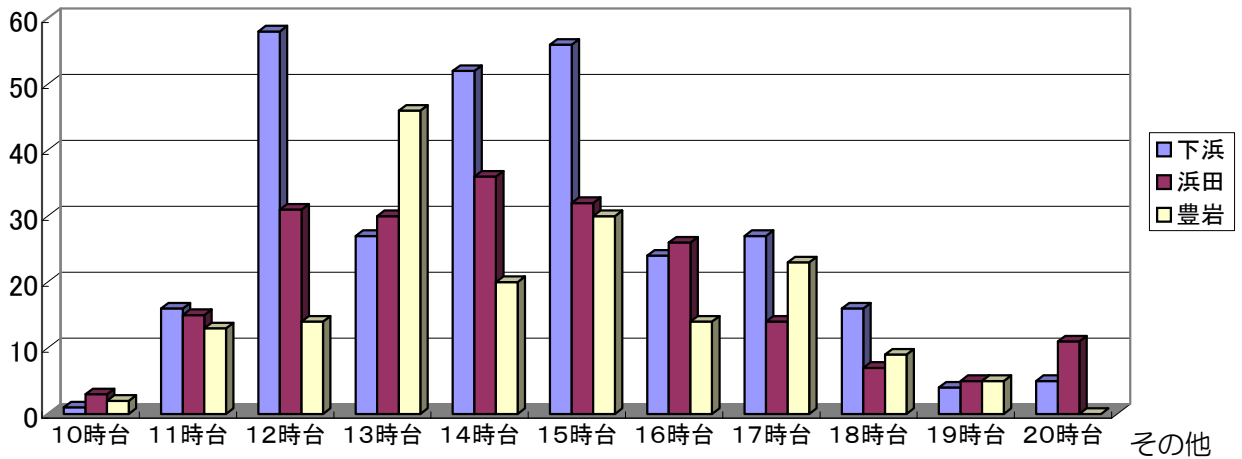
④ 問4 地区別の利用時間帯（複数回答あり）

行きの利用時間帯



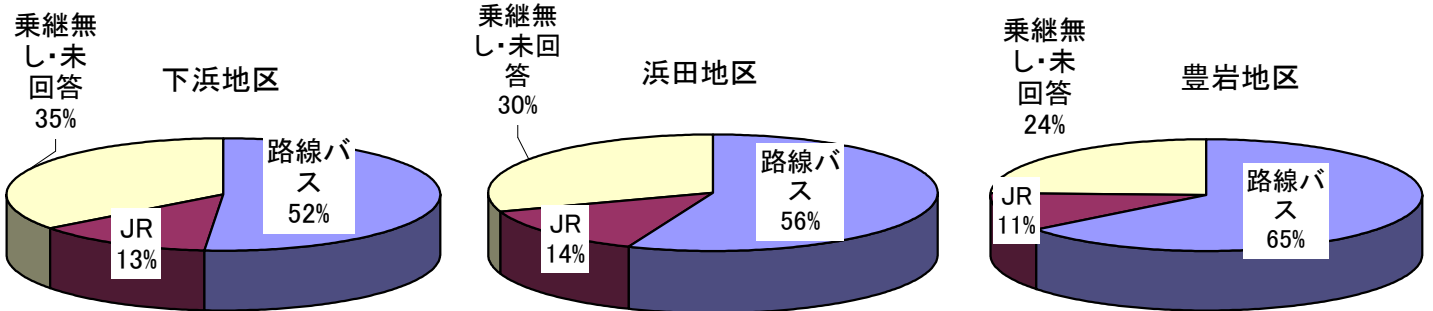
行きの利用時間帯は各地区とも9時台がピークとなっている。
目的別で見ると、通勤・通学は7時台が、通院・買物は9時台がピークとなった。

帰りの利用時間帯



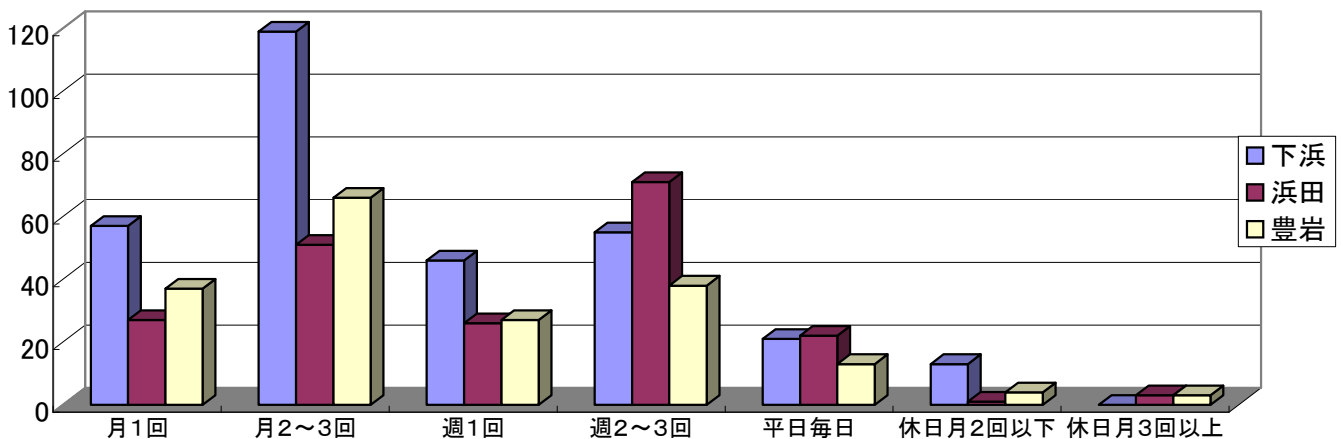
帰りの利用時間帯は12時台から15時台までがピークとなっている。
 目的別で見ると、通院は12時台から13時台が、買物は14時台から15時台がピークとなった。

⑤ 問4 地区別の乗り継ぎ交通機関



⑥ 問4 地区別の利用頻度 (複数回答含む)

地区別の利用頻度

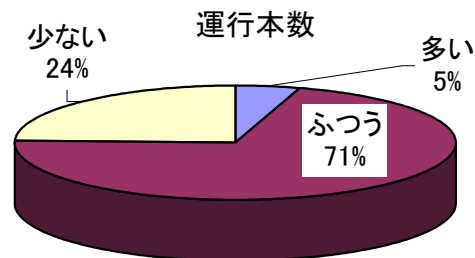


合計では平日の月2~3回の利用が最も多くなっている。休日の利用は平日に比べ極端に少なかった。
 また、浜田地区では週2~3回の利用が最も多くなっている。

⑦ 問5 現在利用しているマイタウン・バスについて（未回答除く）

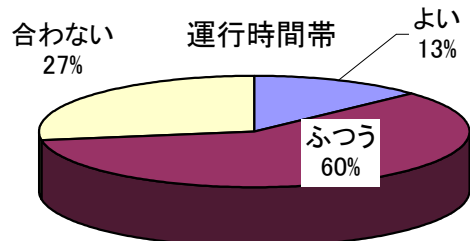
・運行本数

地区名	多い	ふつう	少ない
下浜	12	163	40
浜田	3	88	40
豊岩	7	89	37
合計	22	340	117



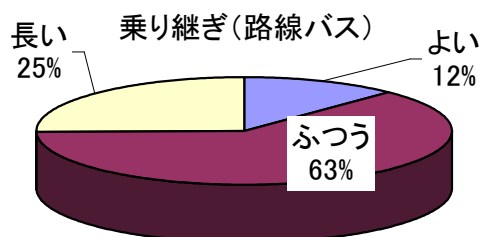
・運行時間帯

地区名	よい	ふつう	合わない
下浜	37	118	52
浜田	16	69	43
豊岩	7	88	32
合計	60	275	127



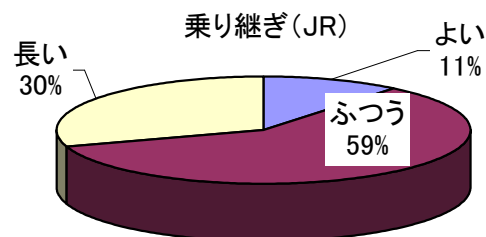
・路線バスとの乗り継ぎ時間

地区名	よい	ふつう	長い
下浜	25	112	46
浜田	10	86	28
豊岩	17	64	33
合計	52	262	107



・JRとの乗り継ぎ時間

地区名	よい	ふつう	長い
下浜	17	75	43
浜田	5	59	30
豊岩	11	46	18
合計	33	180	91



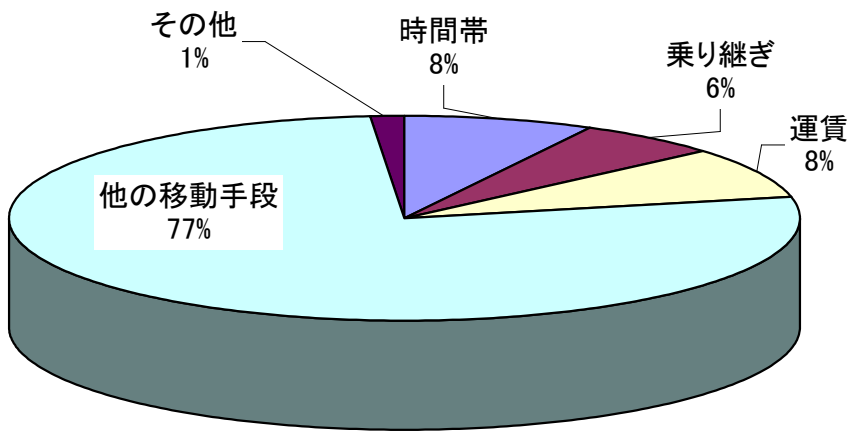
各項目とも「ふつう」という回答が最も多い。
満足度が最も高いのは運行時間帯、最も低いのはJRとの乗り継ぎ時間となっている。

⑧ 問6 豊浜ふれあい号を利用しない理由（複数回答あり、未回答除く）

	下浜	浜田	豊岩	合計
利用したい時間帯にバスがない	16	22	17	55
乗り継ぎが面倒	18	12	10	40
運賃が高い	36	8	12	56
他の移動手段を使う	242	155	144	541
その他	1	6	2	9

利用しない理由

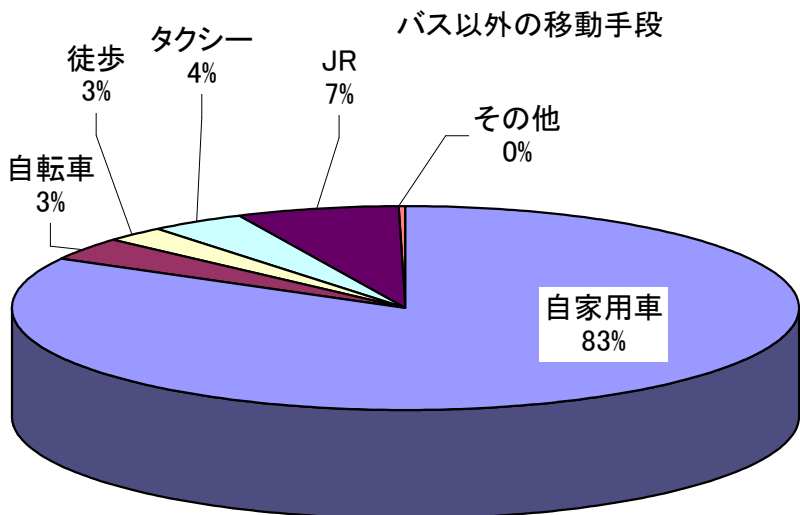
利用しない理由



マイタウン・バスを利用しない理由は、8割近くの方が他の移動手段を使う、と答えた。続いて運賃が高い、利用しやすい時間帯にバスがない、と続いている。

⑨ 問7 マイタウン・バス以外の主な移動手段（複数回答あり、未回答除く）

	下浜	浜田	豊岩	合計
自家用車	236	263	150	649
自転車	4	12	11	27
徒歩	2	15	4	21
タクシー	3	18	8	29
JR	45	7	1	53
その他	0	2	0	2



マイタウン・バス以外の主な移動手段は、8割以上の方が自家用車と答えた。地区別に見ると、自家用車の次に多いのは、下浜地区はJR、浜田地区はタクシー、豊岩地区は自転車となっている。

⑩ 問8 マイタウン・バスを使いやすくするにはどのようにしたらいいと思いますか

自由記述には、303世帯の方から回答いただきました。主なご意見等は以下のとおりです。

要旨	件数
○バスを小型化して経費を削減してはどうか。小型化して本数を増やしてほしい。道路が狭いので小型の方がよい。通勤通学時間以外は小型車で充分。	51件
○運賃が高い。安くしてほしい。JRと同程度にしてほしい。定額で乗り放題にしてほしい。乗り放題券を復活してほしい。	50件
○便数を増やす。1時間に1本は必要。発車時間を必ず1時間おきにするなどわかりやすい工夫を。利用したい時間帯に増便してほしい。旧道を通る本数を増やしてほしい。	40件
○JRとの接続をよくしてほしい。下浜駅での接続が悪い。JRが到着する数分前にマイタウン・バスが通過する。	37件
○秋田駅、病院など目的地へ乗り換え無しで行けるようにしてほしい。	23件
○路線バスとの接続をよくしてほしい。新屋日赤線を使えるようにしてほしい。待ち時間は15分以内に。	17件
○フリー乗降にしてほしい。玄関で下ろしてもらえると助かる。バス停まで遠くて大変。	11件
○予約式を導入してはどうか。日中は予約式で十分。	7件
○ステップを上げるのが困難。荷物を持っているとステップを上げれない。3段だと無理。	6件