

秋田市マイタウン・バス東部線の利用実績について

【H24】

	輸送人員（上り、下り）										運送収入 （円） （ア）	営業費用 （円） （イ）	欠損額 （円） （イ）-（ア）	
	上北手			中北手			木曾石			計				コインバス
	乗車 人員	うち コイン 以外	うち コイン	乗車 人員	うち コイン 以外	うち コイン	乗車 人員	うち コイン 以外	うち コイン					
H23年10月	126	89	37	50	41	9	97	75	22	273	68	35,479	806,606	771,127
H23年11月	109	79	30	47	39	8	92	65	27	248	65	36,968	936,626	899,658
H23年12月	206	137	69	25	22	3	127	96	31	358	103	53,840	1,077,726	1,023,886
H24年1月	205	145	60	34	29	5	130	79	51	369	116	49,397	909,256	859,859
H24年2月	242	152	90	44	38	6	99	43	56	385	152	48,570	842,835	794,265
H24年3月	208	116	92	45	35	10	111	53	58	364	160	56,639	1,643,357	1,586,718
H24年4月	198	103	95	50	39	11	93	56	37	341	143	47,126	790,949	743,823
H24年5月	176	79	97	46	36	10	128	67	61	350	168	58,101	873,983	815,882
H24年6月	179	81	98	50	39	11	124	78	46	353	155	51,644	1,367,123	1,315,479
H24年7月	184	81	103	51	39	12	108	60	48	343	163	46,753	776,212	729,459
H24年8月	175	84	91	51	41	10	114	59	55	340	156	45,841	1,159,726	1,113,885
H24年9月	205	94	111	43	34	9	84	49	35	332	155	61,520	2,200,536	2,139,016
H24年 小計	2,213	1,240	973	536	432	104	1,307	780	527	4,056	1,604	591,878	13,384,935	12,793,057

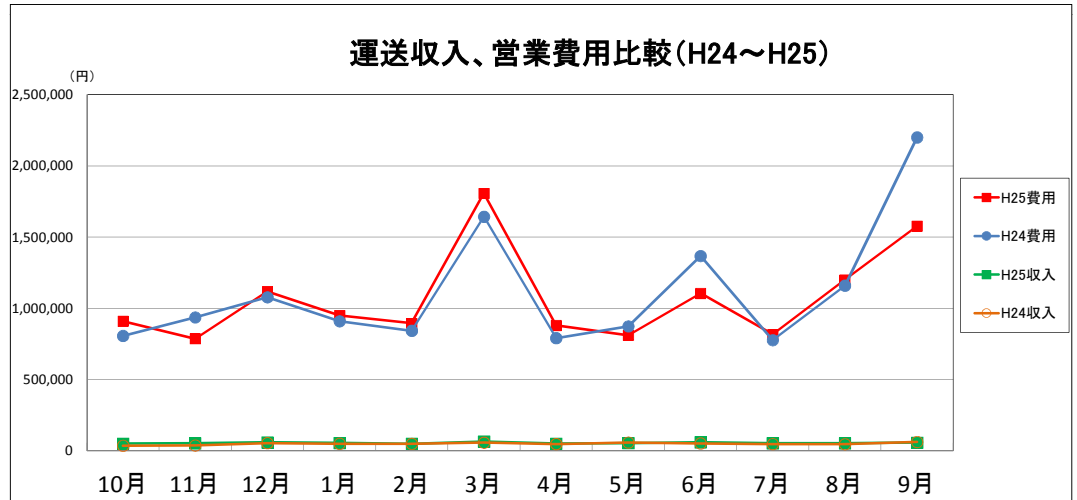
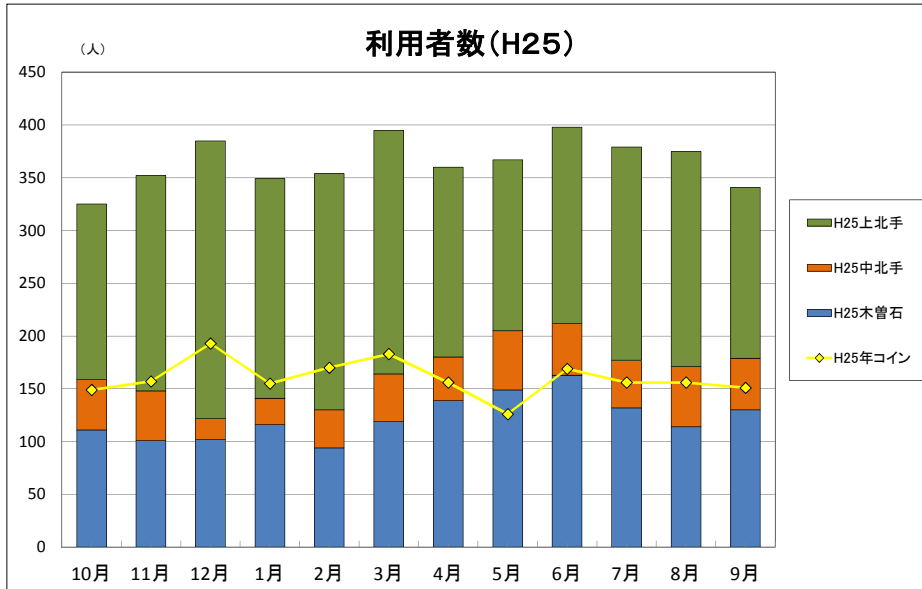
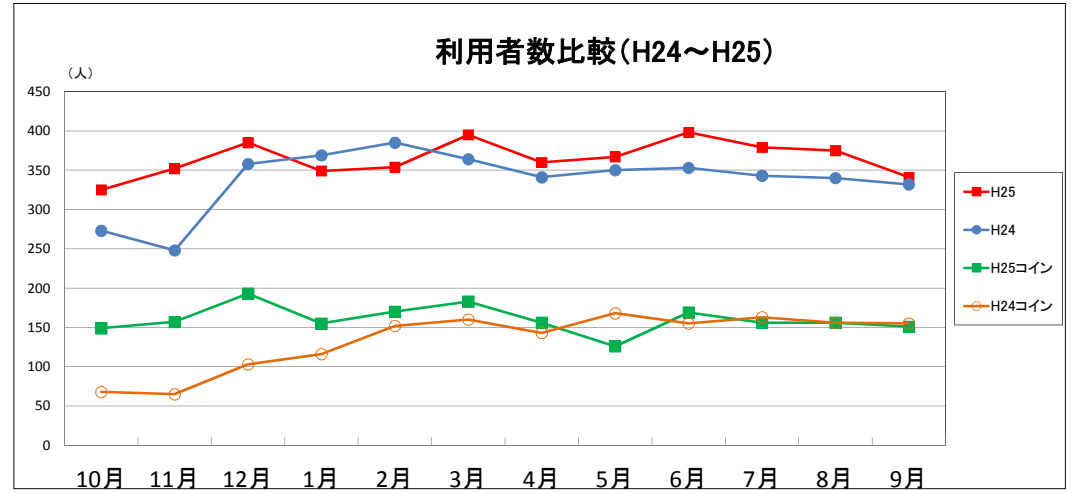
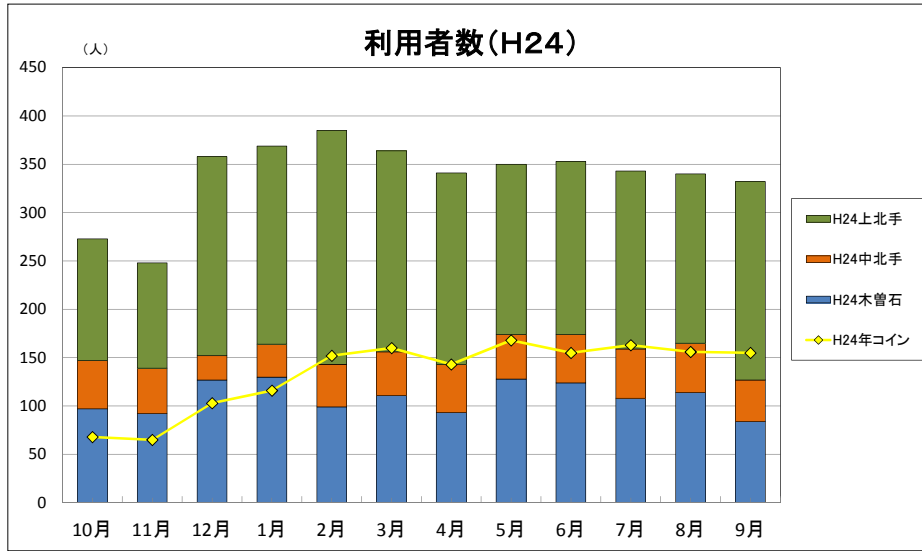
【H25】

H24年10月	166	93	73	48	26	22	111	57	54	325	149	50,209	909,409	859,200
H24年11月	204	116	88	47	36	11	101	43	58	352	157	52,223	786,508	734,285
H24年12月	263	135	128	20	15	5	102	42	60	385	193	58,584	1,118,625	1,060,041
H25年1月	208	130	78	25	22	3	116	42	74	349	155	54,146	950,081	895,935
H25年2月	224	122	102	36	29	7	94	33	61	354	170	49,252	895,377	846,125
H25年3月	231	133	98	45	37	8	119	42	77	395	183	64,172	1,807,373	1,743,201
H25年4月	180	114	66	41	32	9	139	58	81	360	156	49,947	879,822	829,875
H25年5月	162	110	52	56	40	16	149	91	58	367	126	53,302	811,225	757,923
H25年6月	186	109	77	49	39	10	163	81	82	398	169	59,762	1,104,607	1,044,845
H25年7月	202	125	77	45	33	12	132	65	67	379	156	52,752	816,299	763,547
H25年8月	204	113	91	57	41	16	114	65	49	375	156	52,501	1,200,835	1,148,334
H25年9月	162	98	64	49	39	10	130	53	77	341	151	57,055	1,577,623	1,520,568
H25年 小計	2,392	1,398	994	518	389	129	1,470	672	798	4,380	1,921	653,905	12,857,784	12,203,879

【H24とH25の比較増減】

	輸送人員（上り、下り）										運送収入 （円） （ア）	営業費用 （円） （イ）	欠損額 （円） （イ）-（ア）	
	上北手			中北手			木曾石			計				コインバス
	乗車 人員	うち コイン 以外	うち コイン	乗車 人員	うち コイン 以外	うち コイン	乗車 人員	うち コイン 以外	うち コイン					
H25-H24	179	158	21	△ 18	△ 43	25	163	△ 108	271	324	317	62,027	△ 527,151	△ 589,178
対前年比	108.1%	112.7%	102.2%	96.6%	90.0%	124.0%	112.5%	86.2%	151.4%	108.0%	119.8%	110.5%	96.1%	95.4%

秋田市マイタウン・バス東部線の利用推移について



マイタウン・バス東部線 上北手コース 時刻別輸送人員表

[H24(下り)]

	平日								休日								合計		
	※	8:00	9:35	12:20	13:40	16:05	17:55	19:15	小計	※	※	※	11:40	14:15	16:35	※		18:15	小計
H23年10月		2	2	9	11	36	1	2	63				0	0	1		0	1	64
H23年11月		0	1	6	9	25	5	0	46				0	0	1		0	1	47
H23年12月		0	2	12	36	37	12	3	102				0	2	0		0	2	104
H24年1月		0	2	9	14	45	16	9	95				0	4	0		2	6	101
H24年2月		0	3	9	16	55	16	14	113				1	2	8		0	11	124
H24年3月		0	4	6	20	46	3	17	96				0	3	4		0	7	103
H24年4月		0	5	8	18	40	7	3	81				0	9	2		2	13	94
H24年5月		1	2	7	19	40	3	1	73				0	7	3		0	10	83
H24年6月		0	2	9	13	46	2	3	75				0	4	2		0	6	81
H24年7月		0	3	13	23	36	3	2	80				0	6	5		0	11	91
H24年8月		0	1	6	16	37	1	0	61				1	3	2		0	6	67
H24年9月		0	1	11	18	46	4	2	82				0	5	5		0	10	92
H24年小計		3	28	105	213	489	73	56	967				2	45	33		4	84	1051

[H24(上り)]

	平日								休日								合計		
	6:40	7:02	7:40	9:50	12:25	14:15	16:30	18:20	小計	※	7:02	7:40	※	9:35	14:00	※		※	小計
H23年10月	2	1	32	23	1	0	0	0	59		0	3		0	0			3	62
H23年11月	0	5	32	19	2	2	0	0	60		0	2		0	0			2	62
H23年12月	3	2	38	44	7	6	1	0	101		0	0		0	1			1	102
H24年1月	0	4	35	28	12	4	3	1	87		0	5		2	10			17	104
H24年2月	2	4	33	37	19	7	2	0	104		0	1		4	9			14	118
H24年3月	3	4	45	32	6	3	1	0	94		0	3		4	4			11	105
H24年4月	1	8	49	29	1	0	2	0	90		0	11		3	0			14	104
H24年5月	1	1	62	18	3	1	0	0	86		0	6		1	0			7	93
H24年6月	2	3	62	21	2	0	0	0	90		0	7		0	1			8	98
H24年7月	0	3	62	18	0	1	0	1	85		0	4		3	1			8	93
H24年8月	0	6	62	15	1	3	5	2	94		0	11		1	2			14	108
H24年9月	0	6	61	22	4	2	1	0	96		0	10		4	3			17	113
H24年小計	14	47	573	306	58	29	15	4	1046		0	63		22	31			116	1162

[H25(下り)]

	平日								小計
	※	8:00	9:35	12:20	13:40	16:05	17:55	19:15	
H24年10月		0	4	14	10	39	5	1	73
H24年11月		3	5	6	16	42	11	3	86
H24年12月		0	2	15	22	45	7	4	95
H25年1月		2	8	16	11	29	8	16	90
H25年2月		3	4	15	23	28	8	13	94
H25年3月		0	6	19	20	38	3	17	103
H25年4月		0	2	19	14	28	3	0	66
H25年5月		2	0	19	12	31	1	0	65
H25年6月		2	7	19	16	26	2	1	73
H25年7月		1	2	15	18	37	3	5	81
H25年8月		3	6	24	18	29	1	1	82
H25年9月		1	2	22	12	25	1	1	64
H25年小計		16	44	200	178	317	39	52	846

	休日								小計	合計
	※	※	※	11:40	14:15	16:35	※	18:15		
H24年10月				0	0	3		0	3	76
H24年11月				3	1	3		0	7	93
H24年12月				0	12	5		0	17	112
H25年1月				1	1	1		1	4	94
H25年2月				1	1	2		0	4	98
H25年3月				1	0	0		1	2	105
H25年4月				1	1	0		0	2	68
H25年5月				2	3	0		0	5	70
H25年6月				6	1	0		1	8	81
H25年7月				0	1	0		0	1	82
H25年8月				1	3	0		0	4	86
H25年9月				1	0	0		1	2	66
H25年小計	0	0	0	20	19	12	0	4	55	901

[H25(上り)]

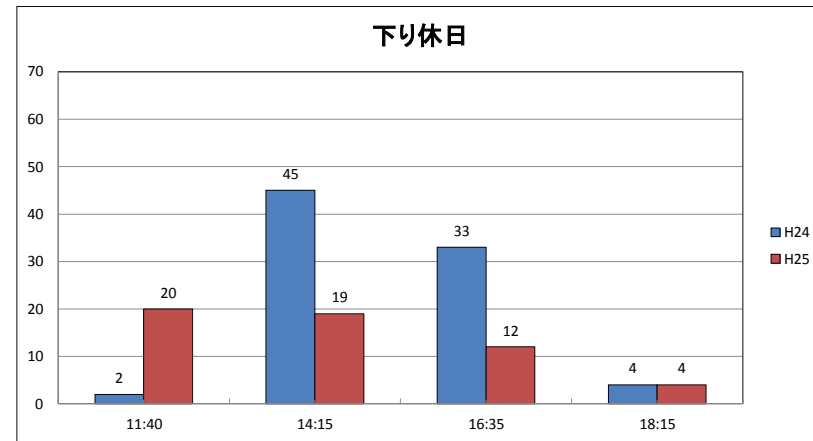
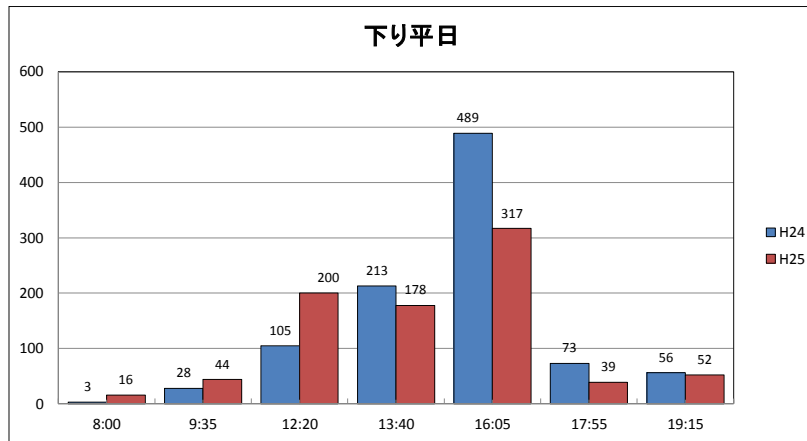
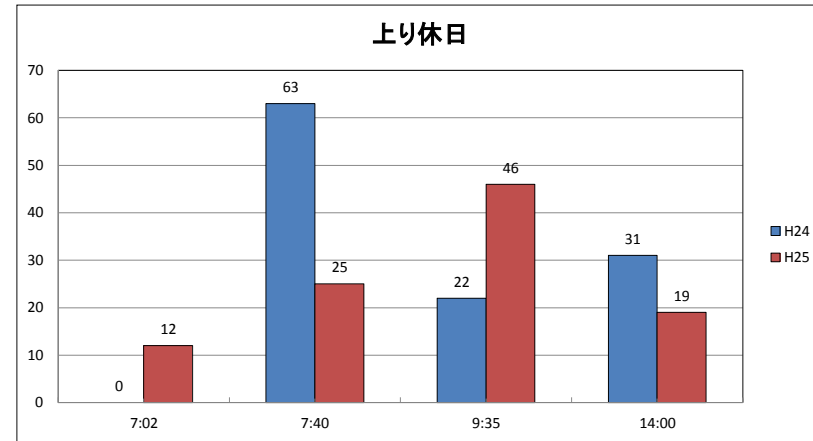
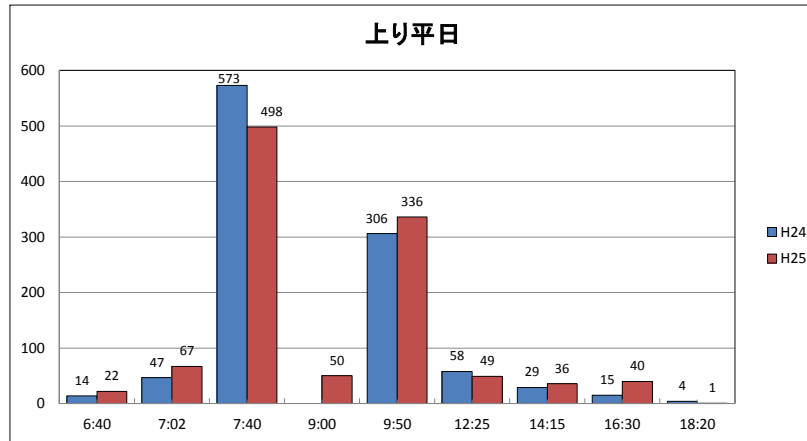
	平日								小計	休日								合計			
	6:40	7:02	7:40	9:00	9:50	12:25	14:15	16:30		18:20	※	7:02	7:40	※	9:35	14:00	※		※		
H24年10月	1	2	46		28	5	2	1	0	85		0	2		3	0			5	90	
H24年11月	0	5	43		43	4	3	5	0	103		0	1		7	0			8	111	
H24年12月	6	5	28		65	7	6	6	0	123		2	4		19	3			28	151	
H25年1月	7	8	39		33	6	8	5	0	106		0	1		1	6			8	114	
H25年2月	4	4	39		46	8	8	9	0	118		1	2		2	3			8	126	
H25年3月	2	6	41		47	5	5	7	1	114		1	0		10	1			12	126	
H25年4月	0	24	48		28	1	1	1	0	103		2	4		0	3			9	112	
H25年5月	0	21	53		12	2	0	0	0	88		0	2		1	1			4	92	
H25年6月	0	23	55		8	4	3	1	0	94		3	2		5	1			11	105	
H25年7月	2	26	46		7	29	1	1	2	114		3	3		0	0			6	120	
H25年8月	0	24	44		27	9	4	1	4	113		0	4		1	0			5	118	
H25年9月	0	21	42		16	9	2	0	2	92		0	1		2	1			4	96	
H25年小計	22	167	498	50	336	49	36	40	1	1149	0	12	25	0	0	46	19	0	0	102	1251

[合計]

	平日		休日		合計
	下り	上り	下り	上り	
H23年10月	63	59	1	3	126
H23年11月	46	60	1	2	109
H23年12月	102	101	2	1	206
H24年1月	95	87	6	17	205
H24年2月	113	104	11	14	242
H24年3月	96	94	7	11	208
H24年4月	81	90	13	14	198
H24年5月	73	86	10	7	176
H24年6月	75	90	6	8	179
H24年7月	80	85	11	8	184
H24年8月	61	94	6	14	175
H24年9月	82	96	10	17	205
H24年小計	967	1048	84	116	2213

	平日		休日		合計
	下り	上り	下り	上り	
H24年10月	73	85	3	5	166
H24年11月	86	103	7	8	204
H24年12月	95	123	17	28	263
H25年1月	90	106	4	8	208
H25年2月	94	118	4	8	224
H25年3月	103	114	2	12	231
H25年4月	66	103	2	9	180
H25年5月	65	88	5	4	162
H25年6月	73	94	8	11	186
H25年7月	81	114	1	6	202
H25年8月	82	113	4	5	204
H25年9月	64	92	2	4	162
H25年小計	972	1253	58	108	2392

マイタウン・バス東部線 上北手コース 輸送人員比較



マイタウン・バス東部線 中北手コース 時刻別輸送人員表

[H24(下り)]

	平日				休日				合計
	※	12:42	18:32	小計	※	12:02	18:32	小計	
H23年10月		7	11	18		1	1	2	20
H23年11月		3	10	13		0	2	2	15
H23年12月		4	7	11		0	0	0	11
H24年1月		0	14	14		0	0	0	14
H24年2月		2	16	18		1	0	1	19
H24年3月		4	14	18		1	0	1	19
H24年4月		7	13	20		0	1	1	21
H24年5月		7	11	18		1	0	1	19
H24年6月		5	13	18		0	1	1	19
H24年7月		5	12	17		4	2	6	23
H24年8月		6	11	17		1	5	6	23
H24年9月		5	13	18		0	1	1	19
H24年小計	0	55	145	200	0	9	13	22	222

[H24(上り)]

	平日				休日				合計
	7:15	10:45	14:45	小計	7:15	※	15:05	小計	
H23年10月	21	6	0	27	3	0	0	3	30
H23年11月	24	2	0	26	3	0	3	6	32
H23年12月	9	4	0	13	0	0	1	1	14
H24年1月	14	3	2	19	0	0	1	1	20
H24年2月	18	5	0	23	0	0	2	2	25
H24年3月	19	5	0	24	0	0	2	2	26
H24年4月	22	3	1	26	1	0	2	3	29
H24年5月	21	1	3	25	1	0	1	2	27
H24年6月	21	3	4	28	3	0	0	3	31
H24年7月	21	2	0	23	4	0	1	5	28
H24年8月	19	2	0	21	5	0	2	7	28
H24年9月	19	1	0	20	2	0	2	4	24
H24年小計	228	37	10	275	22	0	17	39	314

[H25(下り)]

	平日				休日				合計
	※	12:42	18:32	小計	※	12:02	18:32	小計	
H24年10月		8	9	17		1	1	2	19
H24年11月		6	13	19		1	1	2	21
H24年12月		0	4	4		0	2	2	6
H25年1月		0	6	6		0	2	2	8
H25年2月		0	11	11		0	2	2	13
H25年3月		3	17	20		0	0	0	20
H25年4月		0	15	15		0	0	0	15
H25年5月		7	16	23		0	0	0	23
H25年6月		5	13	18		0	4	4	22
H25年7月		7	12	19		1	0	1	20
H25年8月		13	12	25		3	1	4	29
H25年9月		7	15	22		0	2	2	24
H25年小計	0	56	143	199	0	6	15	21	220

[H25(上り)]

	平日				休日				合計
	7:15	10:45	14:45	小計	7:15	※	15:05	小計	
H24年10月	19	7	0	26	3	0	0	3	29
H24年11月	23	2	0	25	0	0	1	1	26
H24年12月	11	1	0	12	0	0	2	2	14
H25年1月	14	1	0	15	0	0	2	2	17
H25年2月	19	1	0	20	1	0	2	3	23
H25年3月	23	2	0	25	0	0	0	0	25
H25年4月	23	1	1	25	1	0	0	1	26
H25年5月	28	2	1	31	2	0	0	2	33
H25年6月	21	3	0	24	3	0	0	3	27
H25年7月	19	3	1	23	1	0	1	2	25
H25年8月	22	0	1	23	4	0	1	5	28
H25年9月	19	3	0	22	1	0	2	3	25
H25年小計	241	26	4	271	16	0	11	27	298

[合計]

	平日		休日		合計
	下り	上り	下り	上り	
H23年10月	18	27	2	3	50
H23年11月	13	26	2	6	47
H23年12月	11	13	0	1	25
H24年1月	14	19	0	1	34
H24年2月	18	23	1	2	44
H24年3月	18	24	1	2	45
H24年4月	20	26	1	3	50
H24年5月	18	25	1	2	46
H24年6月	18	28	1	3	50
H24年7月	17	23	6	5	51
H24年8月	17	21	6	7	51
H24年9月	18	20	1	4	43
H24年小計	200	275	22	39	536

	平日		休日		合計
	下り	上り	下り	上り	
H24年10月	17	26	2	3	48
H24年11月	19	25	2	1	47
H24年12月	4	12	2	2	20
H25年1月	6	15	2	2	25
H25年2月	11	20	2	3	36
H25年3月	20	25	0	0	45
H25年4月	15	25	0	1	41
H25年5月	23	31	0	2	56
H25年6月	18	24	4	3	49
H25年7月	19	23	1	2	45
H25年8月	25	23	4	5	57
H25年9月	22	22	2	3	49
H25年小計	199	271	21	27	518

マイタウン・バス東部線 中北手コース 輸送人員比較

