

秋田市マイタウン・バス東部線の利用実績について

【H24】

	利用者数 (人)										運送収入 (円)	営業費用 (円)	欠損額 (円)	
	上北手			中北手			木曾石			計				コインバス
	乗車 人員	うち コイン 以外	うち コイン	乗車 人員	うち コイン 以外	うち コイン	乗車 人員	うち コイン 以外	うち コイン		(ア)	(イ)	(イ)-(ア)	
H23年10月	126	89	37	50	41	9	97	75	22	273	68	35,479	806,606	771,127
H23年11月	109	79	30	47	39	8	92	65	27	248	65	36,968	936,626	899,658
H23年12月	206	137	69	25	22	3	127	96	31	358	103	53,840	1,077,726	1,023,886
H24年 1月	205	145	60	34	29	5	130	79	51	369	116	49,397	909,256	859,859
H24年 2月	242	152	90	44	38	6	99	43	56	385	152	48,570	842,835	794,265
H24年 3月	208	116	92	45	35	10	111	53	58	364	160	56,639	1,643,357	1,586,718
H24年 4月	198	103	95	50	39	11	93	56	37	341	143	47,126	790,949	743,823
H24年 5月	176	79	97	46	36	10	128	67	61	350	168	58,101	873,983	815,882
H24年 6月	179	81	98	50	39	11	124	78	46	353	155	51,644	1,367,123	1,315,479
H24年 7月	184	81	103	51	39	12	108	60	48	343	163	46,753	776,212	729,459
H24年 8月	175	84	91	51	41	10	114	59	55	340	156	45,841	1,159,726	1,113,885
H24年 9月	205	94	111	43	34	9	84	49	35	332	155	61,520	2,200,536	2,139,016
H24年 小計	2,213	1,240	973	536	432	104	1,307	780	527	4,056	1,604	591,878	13,384,935	12,793,057

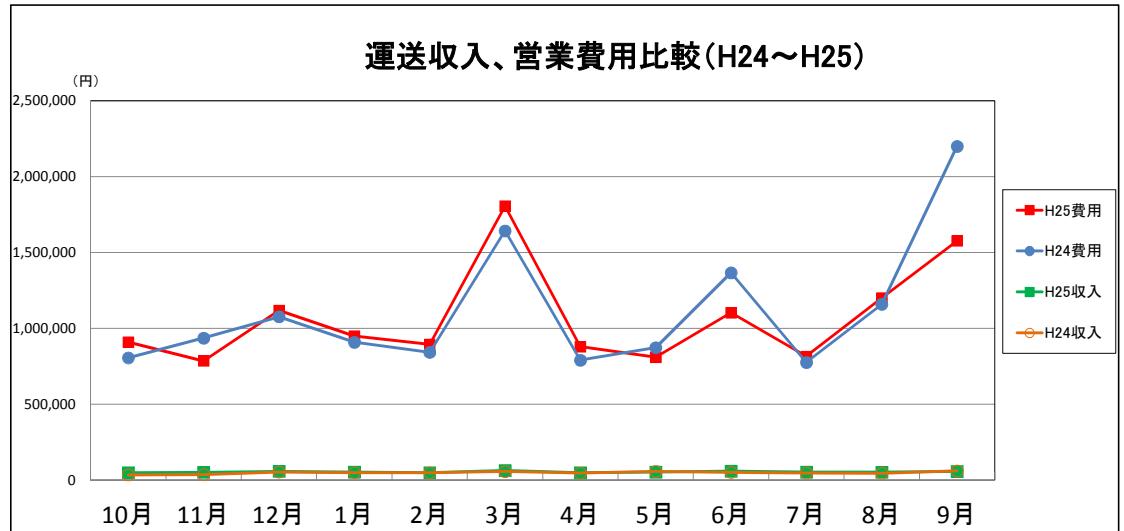
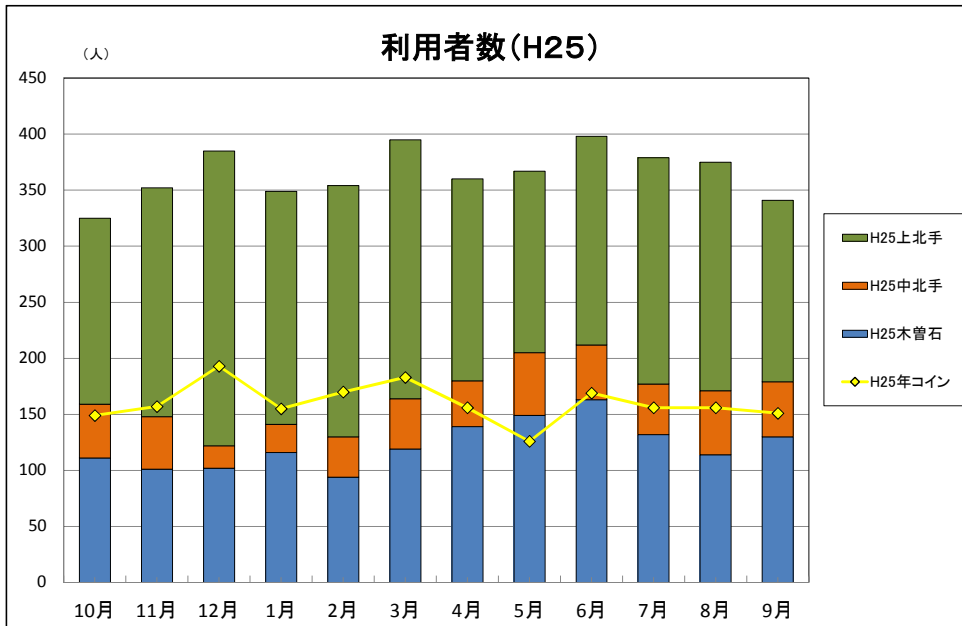
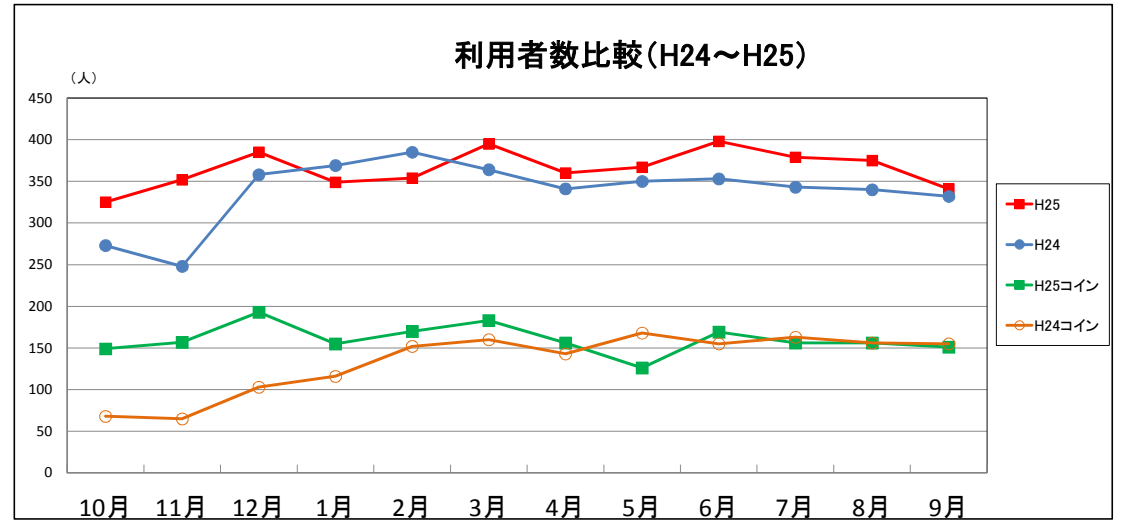
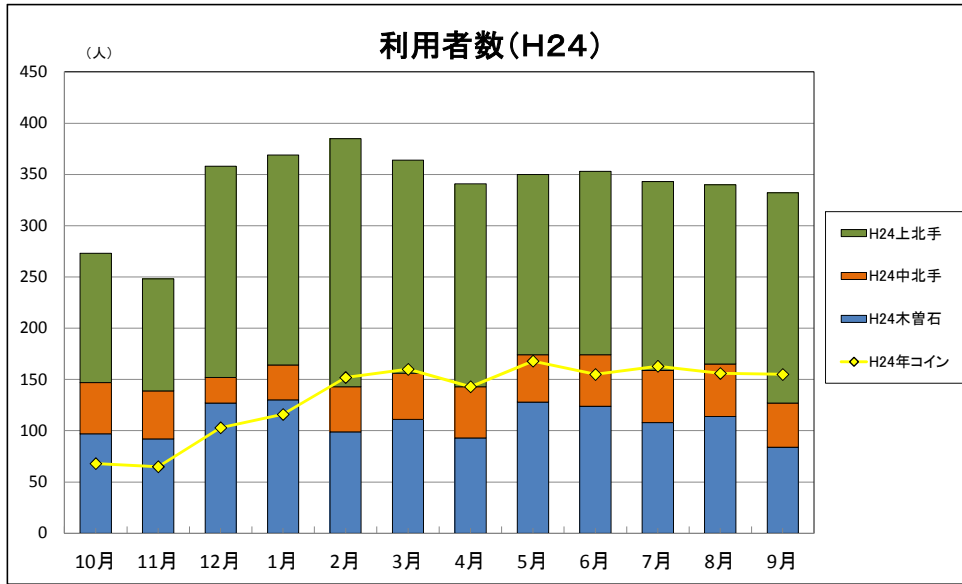
【H25】

H24年10月	166	93	73	48	26	22	111	57	54	325	149	50,209	909,409	859,200
H24年11月	204	116	88	47	36	11	101	43	58	352	157	52,223	786,508	734,285
H24年12月	263	135	128	20	15	5	102	42	60	385	193	58,584	1,118,625	1,060,041
H25年 1月	208	130	78	25	22	3	116	42	74	349	155	54,146	950,081	895,935
H25年 2月	224	122	102	36	29	7	94	33	61	354	170	49,252	895,377	846,125
H25年 3月	231	133	98	45	37	8	119	42	77	395	183	64,172	1,807,373	1,743,201
H25年 4月	180	114	66	41	32	9	139	58	81	360	156	49,947	879,822	829,875
H25年 5月	162	110	52	56	40	16	149	91	58	367	126	53,302	811,225	757,923
H25年 6月	186	109	77	49	39	10	163	81	82	398	169	59,762	1,104,607	1,044,845
H25年 7月	202	125	77	45	33	12	132	65	67	379	156	52,752	816,299	763,547
H25年 8月	204	113	91	57	41	16	114	65	49	375	156	52,501	1,200,835	1,148,334
H25年 9月	162	98	64	49	39	10	130	53	77	341	151	57,055	1,577,623	1,520,568
H25年 小計	2,392	1,398	994	518	389	129	1,470	672	798	4,380	1,921	653,905	12,857,784	12,203,879

【H24とH25の比較増減】

	利用者数 (人)										運送収入 (円)	営業費用 (円)	欠損額 (円)	
	上北手			中北手			木曾石			計				コインバス
	乗車 人員	うち コイン 以外	うち コイン	乗車 人員	うち コイン 以外	うち コイン	乗車 人員	うち コイン 以外	うち コイン		(ア)	(イ)	(イ)-(ア)	
H25-H24	179	158	21	△ 18	△ 43	25	163	△ 108	271	324	317	62,027	△ 527,151	△ 589,178
対前年比	108.1%	112.7%	102.2%	96.6%	90.0%	124.0%	112.5%	86.2%	151.4%	108.0%	119.8%	110.5%	96.1%	95.4%

秋田市マイタウン・バス東部線の利用推移について



マイタウン・バス東部線 木曽石コース 時刻別輸送人員表

[H24(下り)]

	平日				休日				合計
	※	13:10	17:10	小計	※	13:10	17:10	小計	
H23年10月		11	10	21		8	7	15	36
H23年11月		16	12	28		5	1	6	34
H23年12月		22	19	41		7	2	9	50
H24年1月		21	19	40		11	2	13	53
H24年2月		26	13	39		2	2	4	43
H24年3月		25	17	42		3	2	5	47
H24年4月		13	19	32		2	5	7	39
H24年5月		26	25	51		2	7	9	60
H24年6月		24	25	49		4	4	8	57
H24年7月		15	24	39		6	6	12	51
H24年8月		24	24	48		7	6	13	61
H24年9月		17	14	31		4	6	10	41
H24年小計	0	240	221	461	0	61	50	111	572

[H24(上り)]

	平日				休日				合計
	8:20	12:10	16:40	小計	8:20	12:10	16:40	小計	
H23年10月	24	11	0	35	22	4	0	26	61
H23年11月	26	7	0	33	22	3	0	25	58
H23年12月	46	10	0	56	19	2	0	21	77
H24年1月	34	12	4	50	21	6	0	27	77
H24年2月	36	10	3	49	5	2	0	7	56
H24年3月	37	9	2	48	9	5	2	16	64
H24年4月	35	8	0	43	8	3	0	11	54
H24年5月	33	6	12	51	17	0	0	17	68
H24年6月	37	8	5	50	15	2	0	17	67
H24年7月	31	9	0	40	13	4	0	17	57
H24年8月	28	11	1	40	12	1	0	13	53
H24年9月	24	5	2	31	4	7	1	12	43
H24年小計	391	106	29	526	167	39	3	209	735

[H25(下り)]

	平日				休日				合計
	※	13:10	17:10	小計	※	13:10	17:10	小計	
H24年10月		21	24	45		3	6	9	54
H24年11月		19	17	36		4	6	10	46
H24年12月		21	17	38		6	5	11	49
H25年1月		36	20	56		5	4	9	65
H25年2月		30	14	44		2	6	8	52
H25年3月		36	12	48		2	4	6	54
H25年4月		38	25	63		2	8	10	73
H25年5月		41	24	65		5	9	14	79
H25年6月		44	17	61		7	8	15	76
H25年7月		27	23	50		6	3	9	59
H25年8月		25	23	48		7	9	16	64
H25年9月		29	24	53		5	10	15	68
H25年小計	0	367	240	607	0	54	78	132	739

[H25(上り)]

	平日				休日				合計
	8:20	12:10	16:40	小計	8:20	12:10	16:40	小計	
H24年10月	33	10	6	49	7	1	0	8	57
H24年11月	34	14	0	48	7	0	0	7	55
H24年12月	29	9	0	38	11	4	0	15	53
H25年1月	38	5	0	43	4	0	4	8	51
H25年2月	27	9	3	39	1	1	1	3	42
H25年3月	37	16	1	54	7	4	0	11	65
H25年4月	43	12	1	56	7	3	0	10	66
H25年5月	31	20	6	57	11	1	1	13	70
H25年6月	45	20	4	69	10	5	3	18	87
H25年7月	40	14	2	56	10	6	1	17	73
H25年8月	28	8	2	38	6	5	1	12	50
H25年9月	42	9	1	52	5	4	1	10	62
H25年小計	427	146	26	599	86	34	12	132	731

[合計]

	平日		休日		合計
	下り	上り	下り	上り	
H23年10月	21	35	15	26	97
H23年11月	28	33	6	25	92
H23年12月	41	56	9	21	127
H24年1月	40	50	13	27	130
H24年2月	39	49	4	7	99
H24年3月	42	48	5	16	111
H24年4月	32	43	7	11	93
H24年5月	51	51	9	17	128
H24年6月	49	50	8	17	124
H24年7月	39	40	12	17	108
H24年8月	48	40	13	13	114
H24年9月	31	31	10	12	84
H24年小計	461	526	111	209	1307

	平日		休日		合計
	下り	上り	下り	上り	
H24年10月	45	49	9	8	111
H24年11月	36	48	10	7	101
H24年12月	38	38	11	15	102
H25年1月	56	43	9	8	116
H25年2月	44	39	8	3	94
H25年3月	48	54	6	11	119
H25年4月	63	56	10	10	139
H25年5月	65	57	14	13	149
H25年6月	61	69	15	18	163
H25年7月	50	56	9	17	132
H25年8月	48	38	16	12	114
H25年9月	53	52	15	10	130
H25年小計	607	599	132	132	1470

マイタウン・バス東部線 木曽石コース 輸送人員比較

