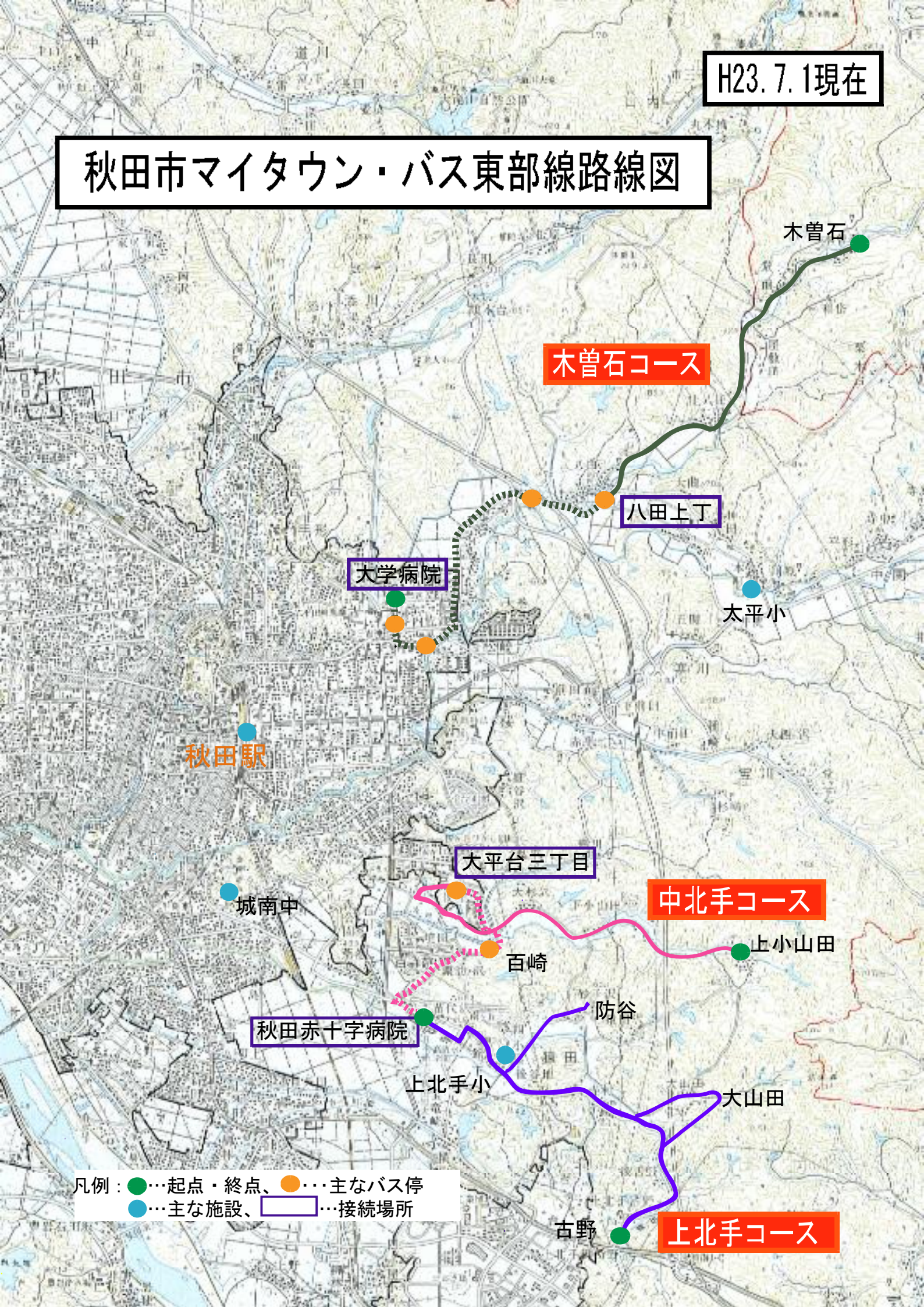


H23. 7. 1現在

秋田市マイタウン・バス東部線路線図



木曽石コース

八田上丁

大学病院

秋田駅

太平小

大平台三丁目

中北手コース

城南中

上小山田

百崎

秋田赤十字病院

防谷

上北手小

大山田

凡例：
 ●…起点・終点、●…主なバス停
 ●…主な施設、□…接続場所

上北手コース

古野