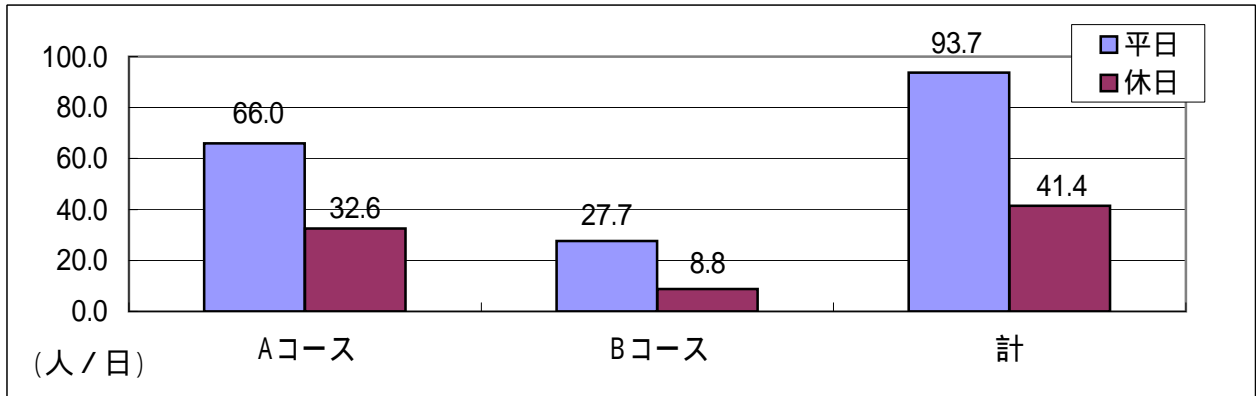


秋田市マイタウン・バス南部線雄和地域運行実績
(10月～3月の速報値)

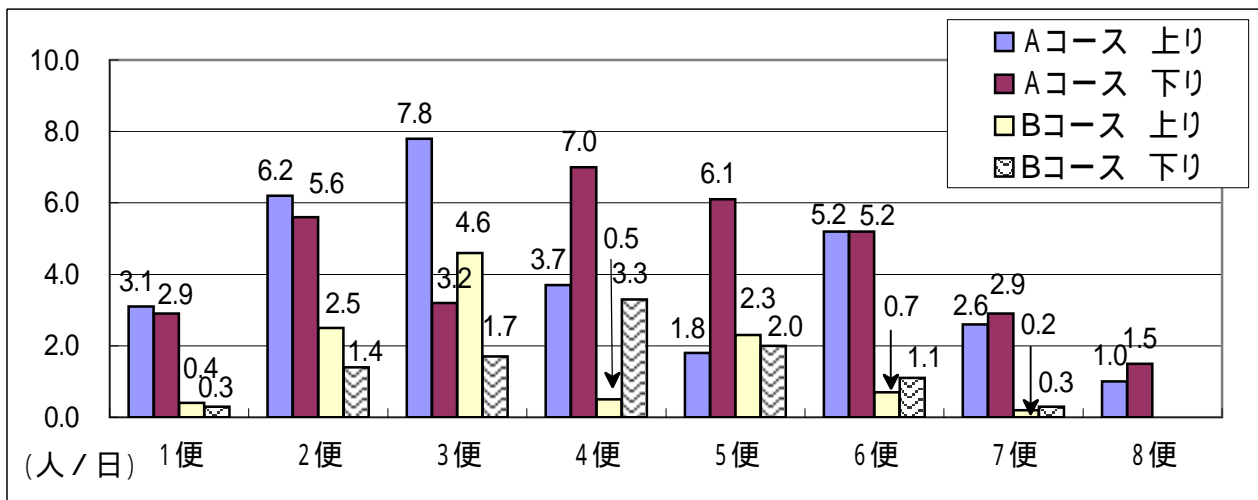
1 利用者数(平成21年10月～平成22年3月)速報

| | 利用者数(人) | 運行費用(千円) | 運賃収入(千円) | 赤字額(千円) |
|------|---------|----------|----------|---------|
| Aコース | 9,667 | 16,520 | 3,260 | 13,260 |
| Bコース | 3,885 | 18,270 | 1,350 | 16,920 |
| 合計 | 13,552 | 34,790 | 4,610 | 30,180 |

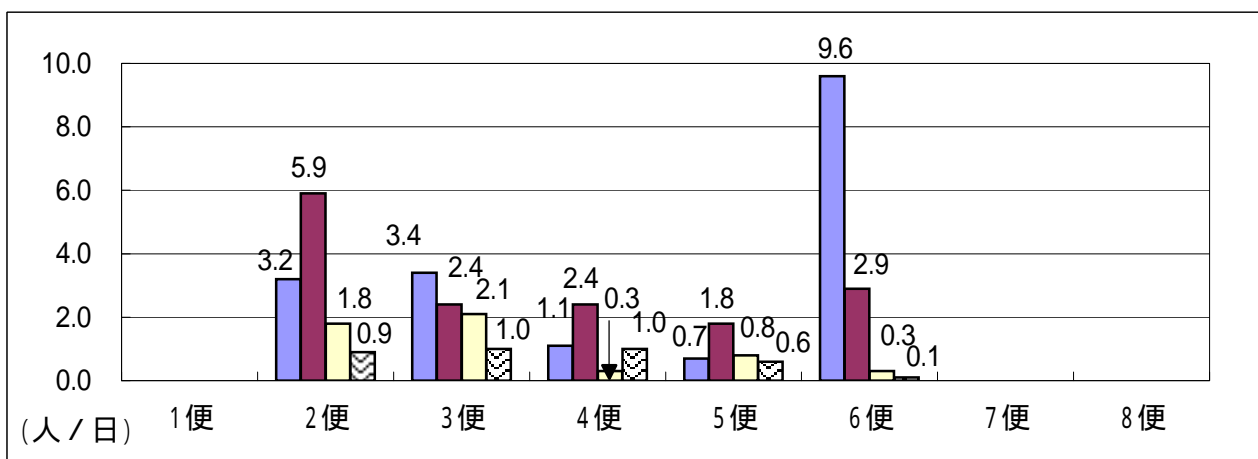
2 1日当たりのコース別平均利用者数



3 平日1日当たりの便別平均利用者数



4 休日1日当たりの便別平均利用者数



5 これまで把握した利用者の主な意見

| 意見 | 対応 |
|-------------------------------|---|
| 料金が低い。 | 他の地域との公平性から、路線バスと同額の運賃で、理解を求めている。 |
| 回数券、定期券を利用できるようにしてほしい。 | 定期券は運行と同時に、回数券は平成22年2月に実施した。 |
| 四ツ小屋駅に待合室と該当が欲しい。 | 運行開始時に実施済み。 |
| 路線バスが遅れた場合に待っていて欲しい。 | 次便の運行に支障の無い範囲で、待つことを実施。 |
| 運行距離が長すぎる。短時間運行を望む。 | (運行経路の変更が必要なため現在のところ実施は困難。) |
| ユアシスに乗り換え無しで行けるようにしてほしい。 | (運行経路の変更が必要なため現在のところ実施は困難。) |
| 四ツ小屋駅 - 雄和市民センター間は、遅延なしの運行を望む | 運行経路が長距離に及ぶため、確実な実施は困難であるが、極力定時運行に努める。 |
| 昼間にJRと接続してほしい。 | 現在、朝夕はJRと日中は路線バスと接続している。2つの交通機関との接続性を同時に向上させることは出来ないため、今後、運行協議会で改めて優先順位を検討する。 |
| 路線バスの接続の利便性を向上してほしい。 | |
| 秋田駅までの直行便が欲しい。 | 廃止前の路線と同等の路線で運行を行うことは、採算性の面から困難。 |
| 冬期間に遅れが生じて路線バスに乗り継ぎできない。 | 運行経路が長距離に及ぶため、確実な実施は困難であるが、極力定時運行に努める。 |