

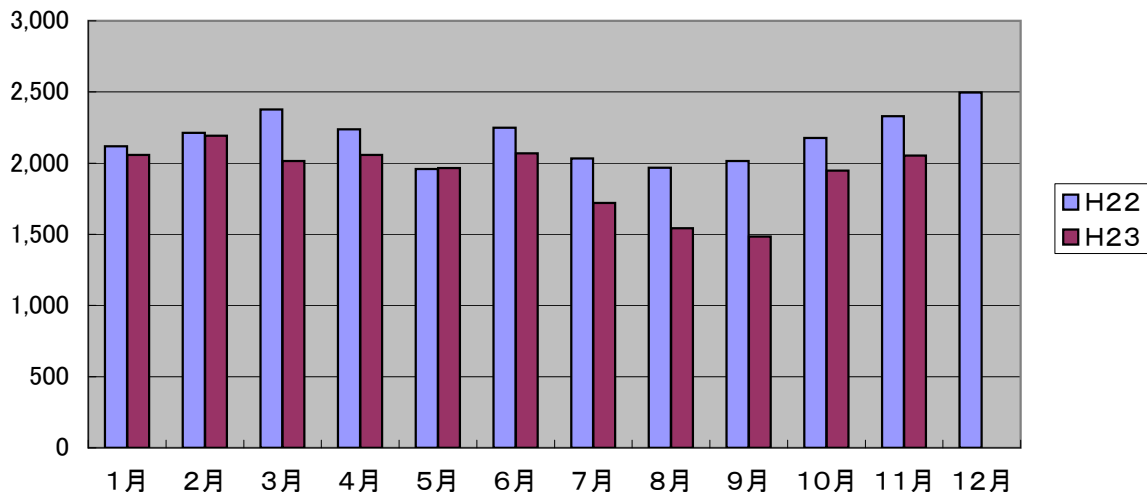
秋田市マイタウン・バス南部線 雄和地域の利用実績について

H22	利用者数(人)					運送収入① (円)	営業費用② (円)	欠損額②-① (円)
	月	雄和A	雄和B	川添	種平			
1月	1,517	601	-	-	2,118	755,980	4,468,420	3,712,440
2月	1,562	650	-	-	2,212	731,000	4,431,821	3,700,821
3月	1,715	663	-	-	2,378	844,867	4,544,675	3,699,808
4月	1,605	632	-	-	2,237	805,076	4,977,321	4,172,245
5月	1,467	492	-	-	1,959	687,563	6,406,087	5,718,524
6月	1,672	576	-	-	2,248	752,434	5,141,265	4,388,831
7月	1,551	481	-	-	2,032	703,371	4,485,471	3,782,100
8月	1,411	557	-	-	1,968	678,022	4,339,352	3,661,330
9月	1,511	505	-	-	2,016	690,739	4,476,473	3,785,734
10月	1,643	533	-	-	2,176	685,522	6,377,411	5,691,889
11月	1,738	592	-	-	2,330	804,711	4,587,379	3,782,668
12月	1,842	654	-	-	2,496	775,155	5,960,587	5,185,432
計	19,234	6,936	-	-	26,170	8,914,440	60,196,262	51,281,822

H23	利用者数(人)					運送収入① (円)	営業費用② (円)	欠損額②-① (円)
	月	雄和A	雄和B	川添	種平			
1月	1,530	527	-	-	2,057	685,521	5,295,793	4,610,272
2月	1,603	590	-	-	2,193	721,269	5,019,985	4,298,716
3月	1,421	594	-	-	2,015	724,843	4,521,641	3,796,798
4月	1,519	539	-	-	2,058	717,779	4,787,233	4,069,454
5月	1,373	593	-	-	1,966	680,683	4,794,965	4,114,282
6月	1,455	613	-	-	2,068	685,976	5,963,067	5,277,091
7月	1,222	492	0	6	1,720	664,014	6,514,491	5,850,477
8月	1,082	448	0	12	1,542	656,442	5,760,779	5,104,337
9月	1,060	420	0	4	1,484	568,898	7,236,190	6,667,292
10月	1,380	530	22	15	1,947	529,390	5,568,477	5,039,087
11月	1,483	537	14	19	2,053	572,979	7,558,542	6,985,563
12月	-	-	-	-	-	-	-	-
計	15,128	5,883	36	56	21,103	7,207,794	63,021,164	55,813,370

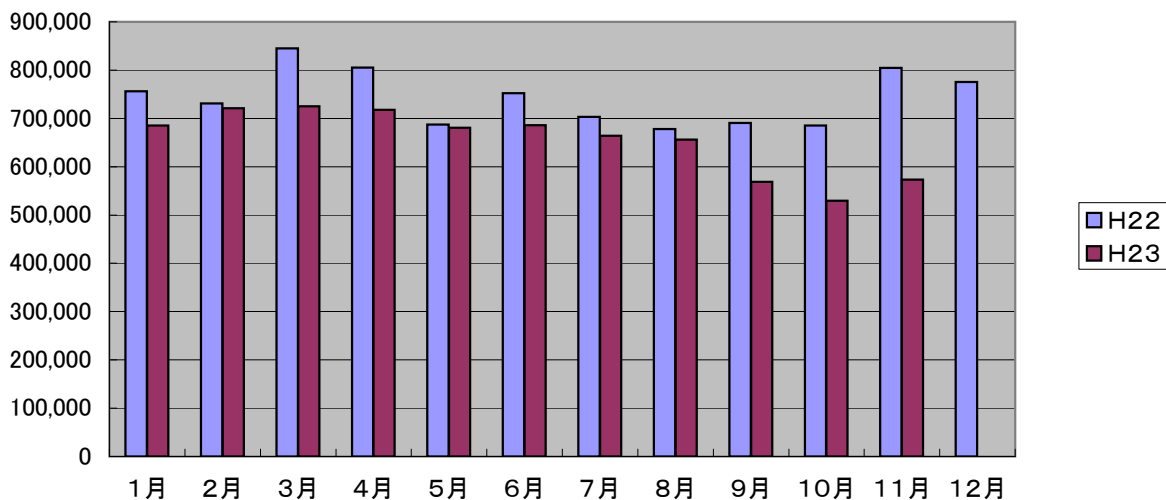
利用者数H22-H23比較

単位:人



運送収入H22-H23比較

単位:円



H22-H23欠損額の推移

単位:円

