

## 秋田都市計画下水道の変更（秋田市決定）

秋田都市計画秋田市公共下水道（秋田地域）「2 排水区域」を次のように変更する。

### 2 排水区域

「排水区域は総括図表示のとおり」

（備考）面積 約 7,305 ha（うち処理区域 約 7,305 ha）

### 理 由

現在の排水区域の境にある住宅等、事業実施が見込まれる地域について、排水区域に編入するものである。

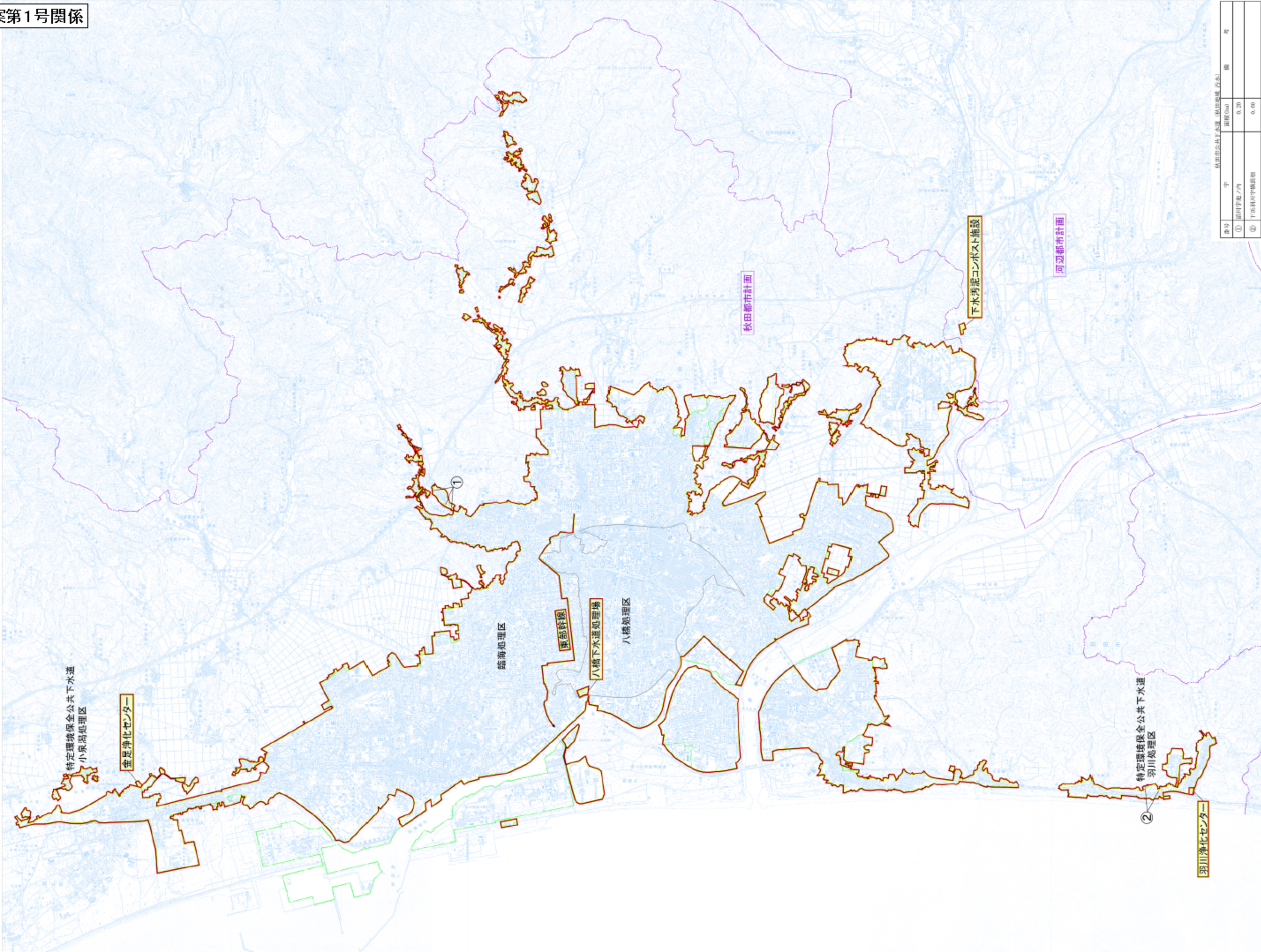
## 変更理由書

平成22年度末現在の秋田市全域の下水道普及率は89.5%、面積整備率は約78%となっており、秋田市公共下水道(秋田地域)は、既に計画決定されている排水区域約7,304haのうち、約5,565haが整備済みとなっている。

今回の変更は、引き続き公共下水道の整備が進められているなか、現在の排水区域の境にある住宅等、事業実施が見込まれる地域について、排水区域に編入するものである。

下水道変更対照表

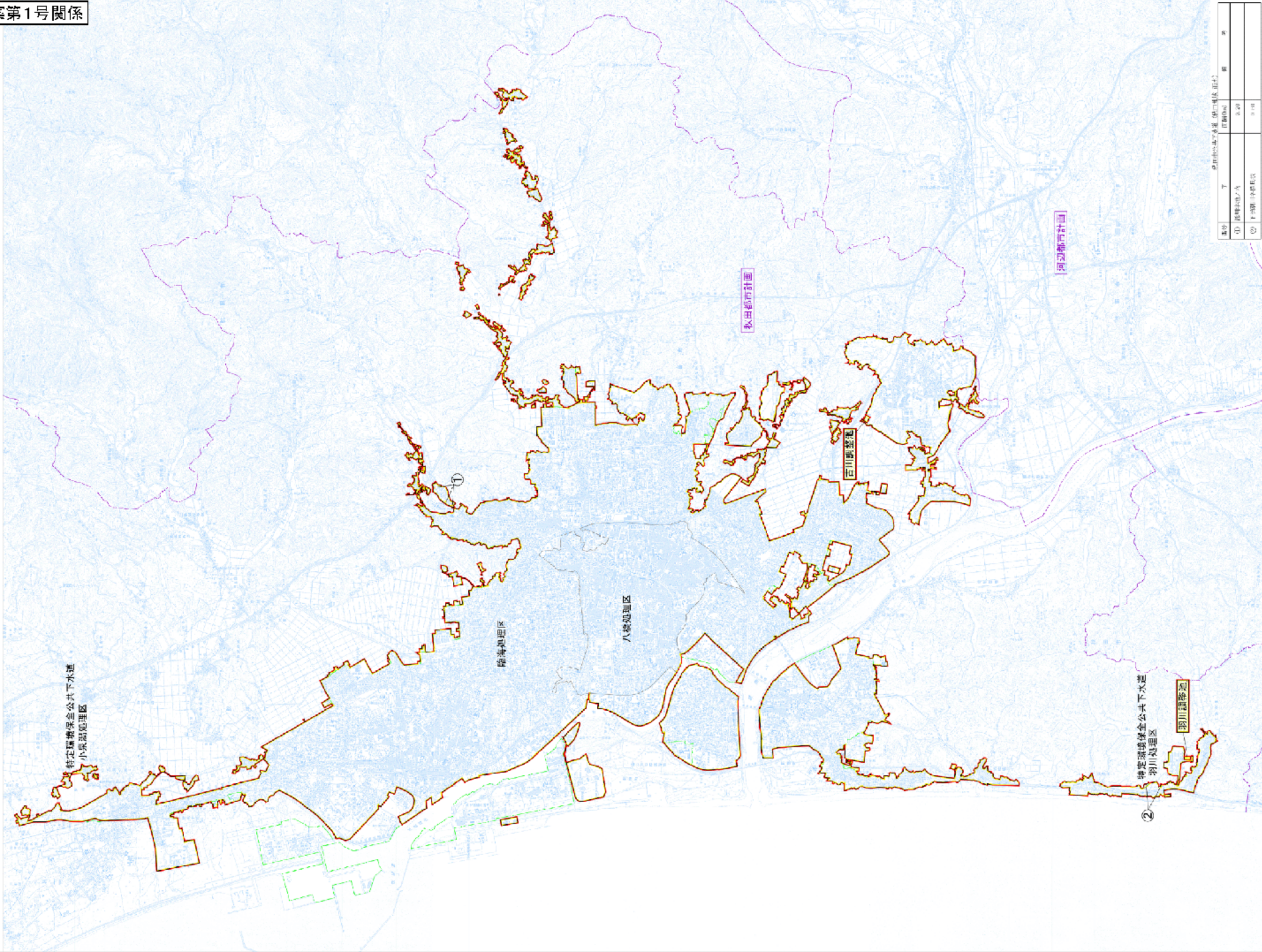
|        |                 | 変更前                                |              |                            | 変更後                                |              |      |
|--------|-----------------|------------------------------------|--------------|----------------------------|------------------------------------|--------------|------|
| 名 称    |                 | 秋田市公共下水道（秋田地域）                     |              |                            | 秋田市公共下水道（秋田地域）                     |              |      |
| 排水区域   |                 | （備考）面積約7,304ha<br>（うち処理区域約7,304ha） |              |                            | （備考）面積約7,305ha<br>（うち処理区域約7,305ha） |              |      |
| 下水道管渠  | 内 訳             | 位 置                                |              | 備 考                        | 位 置                                |              | 備 考  |
|        |                 | 起 点                                | 終 点          |                            | 起 点                                | 終 点          |      |
|        | (分流式污水渠)        |                                    |              |                            |                                    |              |      |
|        | 東部幹線            | 秋田市<br>寺内字蛭根                       | 秋田市<br>手形住吉町 |                            | 秋田市<br>寺内字蛭根                       | 秋田市<br>手形住吉町 | 変更なし |
|        |                 |                                    |              |                            |                                    |              |      |
| その他の施設 | 八橋下水道<br>終末処理場  | 秋田市八橋本町六丁目                         |              | 約<br>39,100 m <sup>2</sup> | 秋田市八橋本町六丁目                         |              | 変更なし |
|        | 下水汚泥<br>コンポスト施設 | 秋田市河辺<br>豊成字虚空蔵大台滝                 |              | 約<br>13,000 m <sup>2</sup> | 秋田市河辺<br>豊成字虚空蔵大台滝                 |              | 変更なし |
|        | 金足<br>浄化センター    | 秋田市下新城長岡字耳取                        |              | 約<br>4,100 m <sup>2</sup>  | 秋田市下新城長岡字耳取                        |              | 変更なし |
|        | 羽川<br>浄化センター    | 秋田市下浜羽川字古堂                         |              | 約<br>400 m <sup>2</sup>    | 秋田市下浜羽川字古堂                         |              | 変更なし |
|        | 古川調整池           | 秋田市<br>御所野下堤四丁目                    |              | 約<br>20,200 m <sup>2</sup> | 秋田市<br>御所野下堤四丁目                    |              | 変更なし |
|        | 羽川調整池           | 秋田市下浜羽川字浜稲場                        |              | 約<br>6,200 m <sup>2</sup>  | 秋田市下浜羽川字浜稲場                        |              | 変更なし |



| 番号 | 字      | 秋田都市公共下水道（秋田地域）（区分） | 面積(㎡) | 備 | 考 |
|----|--------|---------------------|-------|---|---|
| ①  | 臨川字配/内 |                     | 0.30  |   |   |
| ②  | 下川字配/内 |                     | 0.00  |   |   |

凡例  
 特別区域  
 都市計画区域  
 準都市計画区域

0 50 100 200  
 米



凡例

- 特定環境保全区域
- 都市計画区域
- 調整池
- 下水道

0 50 100