

河辺都市計画下水道の変更（秋田市決定）

河辺都市計画秋田市公共下水道（河辺地域）「2 排水区域」を次のように変更する。

2 排水区域

「排水区域は総括図表示のとおり」

（備考）面積 約 239 ha（うち処理区域 約 239 ha）

理 由

効率的な生活排水処理を行うため、現在の排水区域の隣接地を新たに排水区域に編入するものである。

変更理由書

公共下水道を含め農業集落排水や合併浄化槽といった生活排水処理施設は、健康で快適な生活環境と公共用水域の水質保全を図るための重要な施設であり、早期に市民のすべてが享受できるよう、効率的な整備が必要とされている。

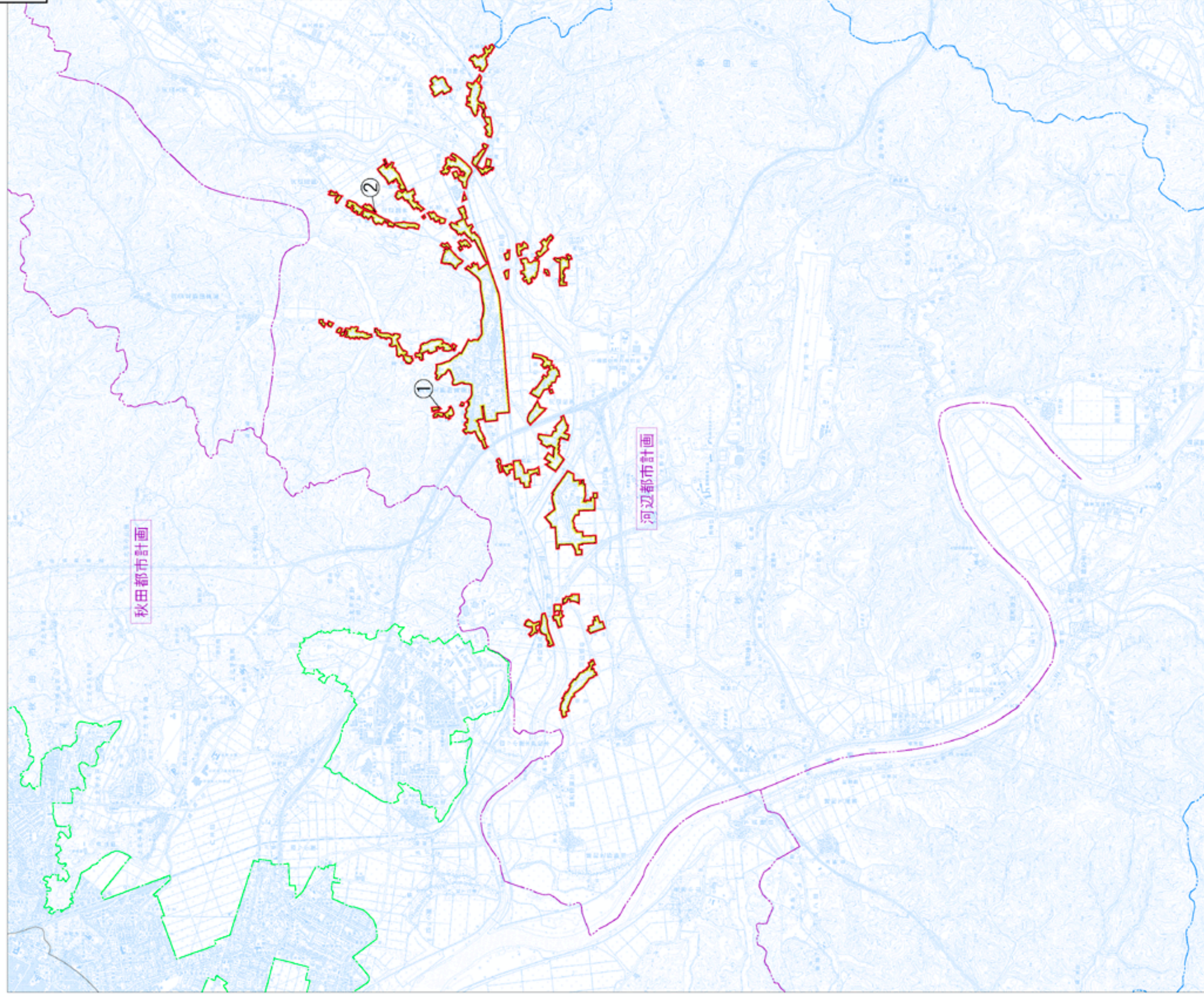
平成23年度末現在の秋田市全域の下水道普及率は90.5%、面積整備率は約79%となっており、秋田市公共下水道（河辺地域）については既に計画決定されている排水区域約239haのうち、現在約172haが整備済みとなっている。

今回の変更は、現在の排水区域の隣接地で秋田県流域下水道管理者との協議により公共下水道の使用を許可されている区域について、新たに排水区域に編入するものである。

下水道変更対照表

		変更前			変更後		
名 称		秋田市公共下水道（河辺地域）			秋田市公共下水道（河辺地域）		
排水区域		（備考）面積約239ha （うち処理区域約239ha）			（備考）面積約239ha （うち処理区域約239ha）		
下水管渠	内 訳	位 置		備 考	位 置		備 考
		起 点	終 点		起 点	終 点	
その他の施設							

河辺都市計画 秋田市公共下水道（河辺地域） 汚水 図 括 総



1:25000



凡 例

- 変更前
- 変更後
- 行政界
- 都市計画区域
- 市街化区域

河辺都市計画下水道 秋田市公共下水道（河辺地域）

番号	字 界	面積(ha)	備 考
①	河辺北野田高屋字小高	0.10	
②	河辺諸井字後野中島	0.10	