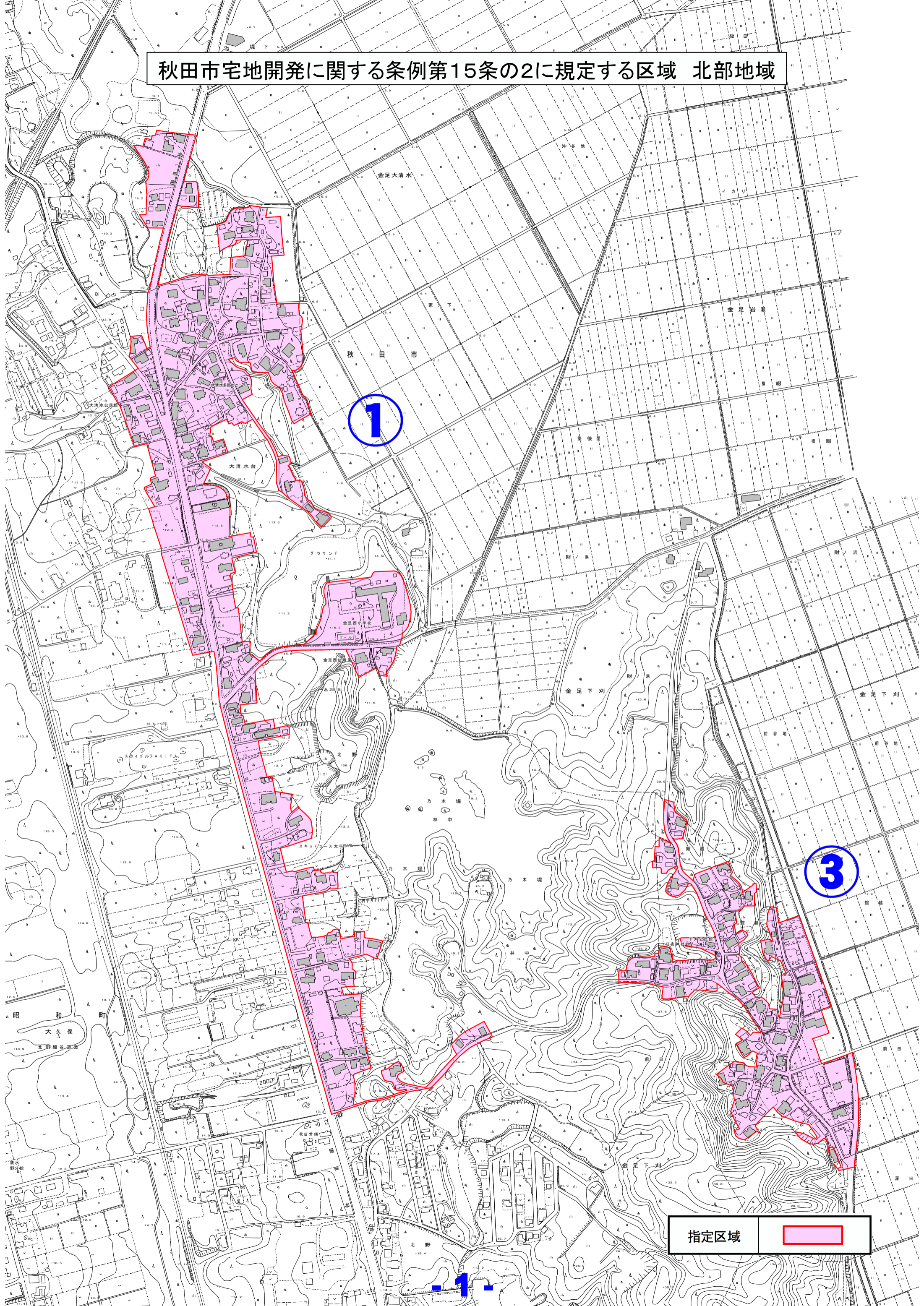


秋田市宅地開発に関する条例第15条の2に規定する区域 北部地域



1


3

指定区域

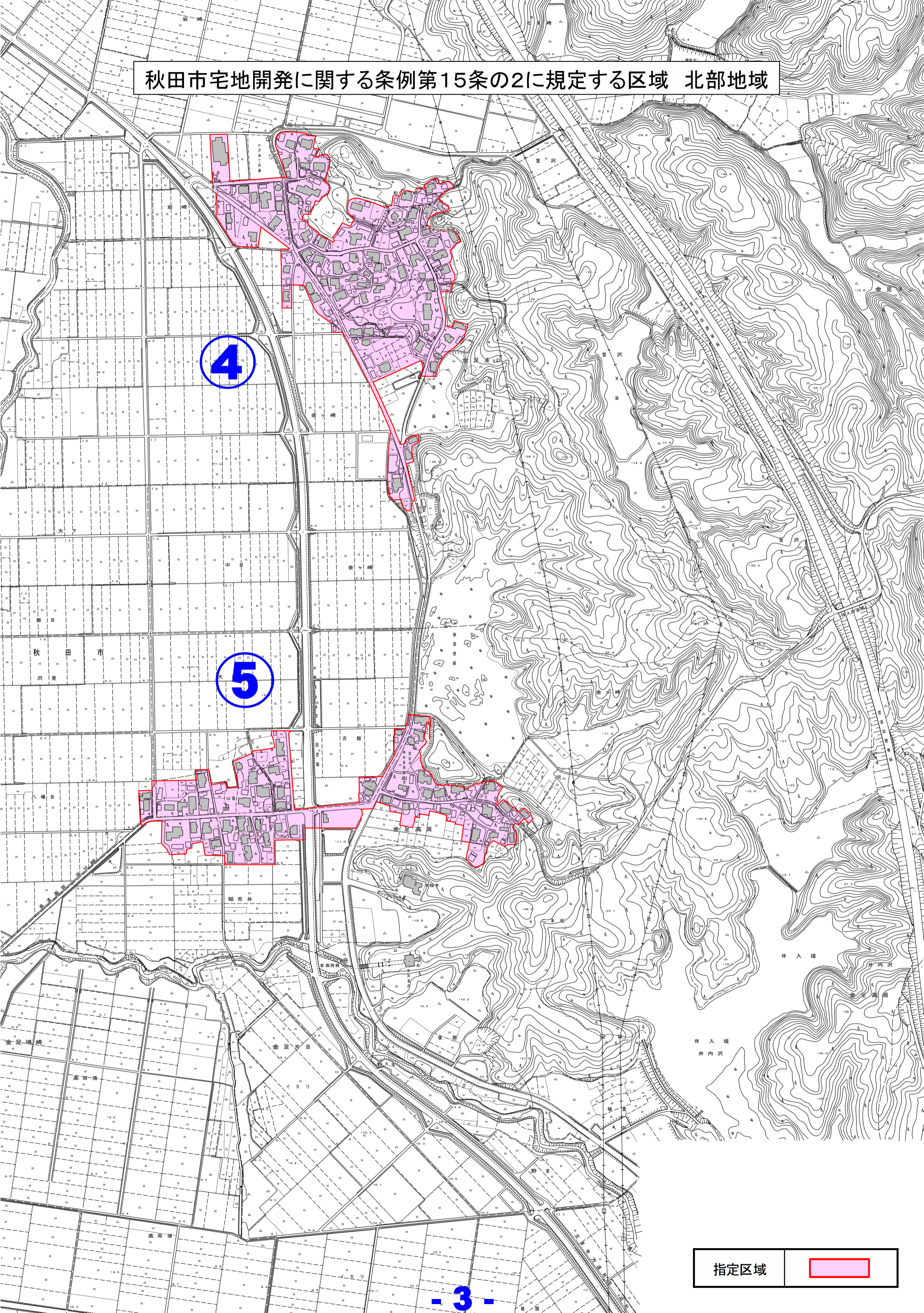


秋田市宅地開発に関する条例第15条の2に規定する区域 北部地域

2


指定区域 

秋田市宅地開発に関する条例第15条の2に規定する区域 北部地域

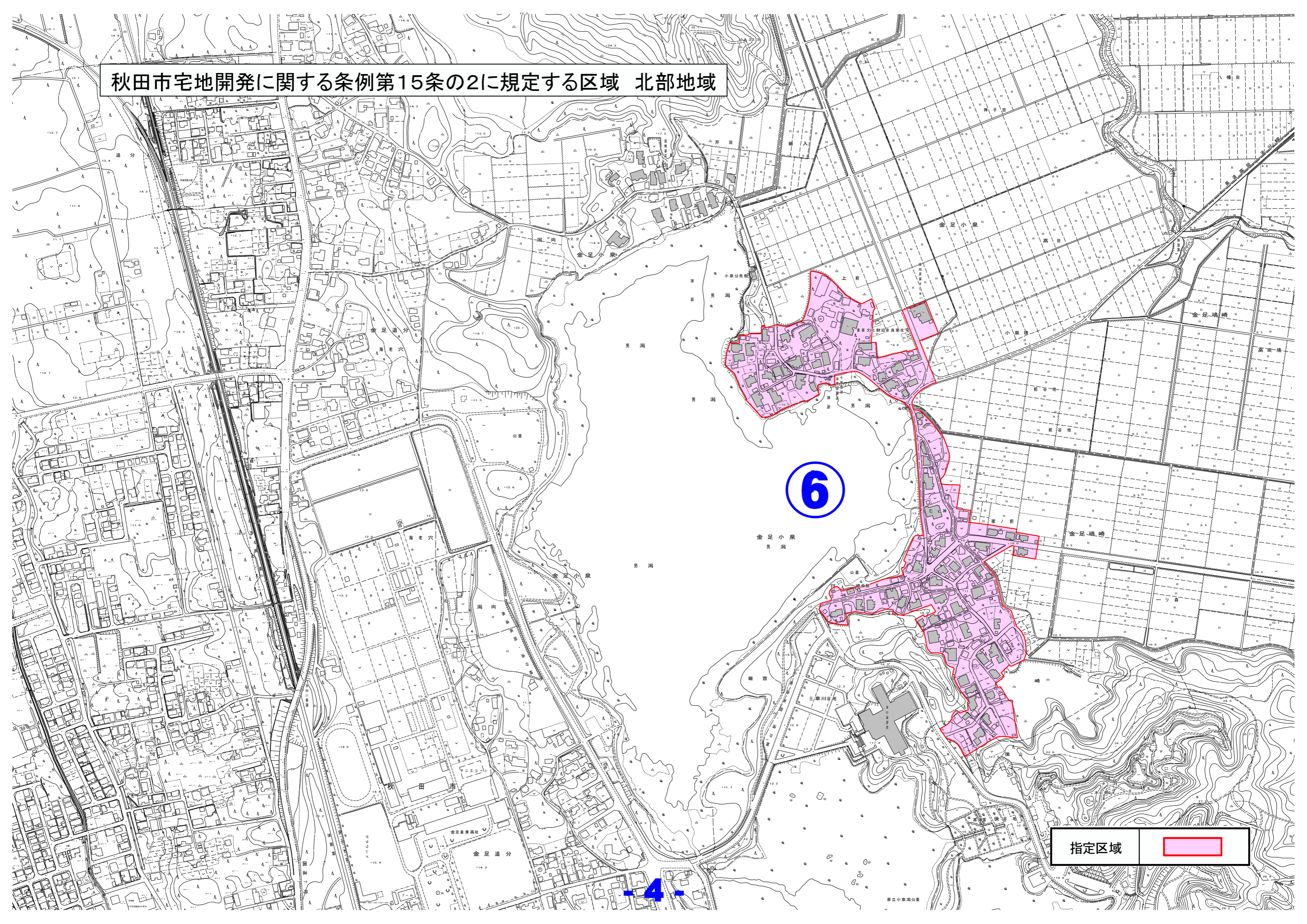


4

5

指定区域 

秋田市宅地開発に関する条例第15条の2に規定する区域 北部地域

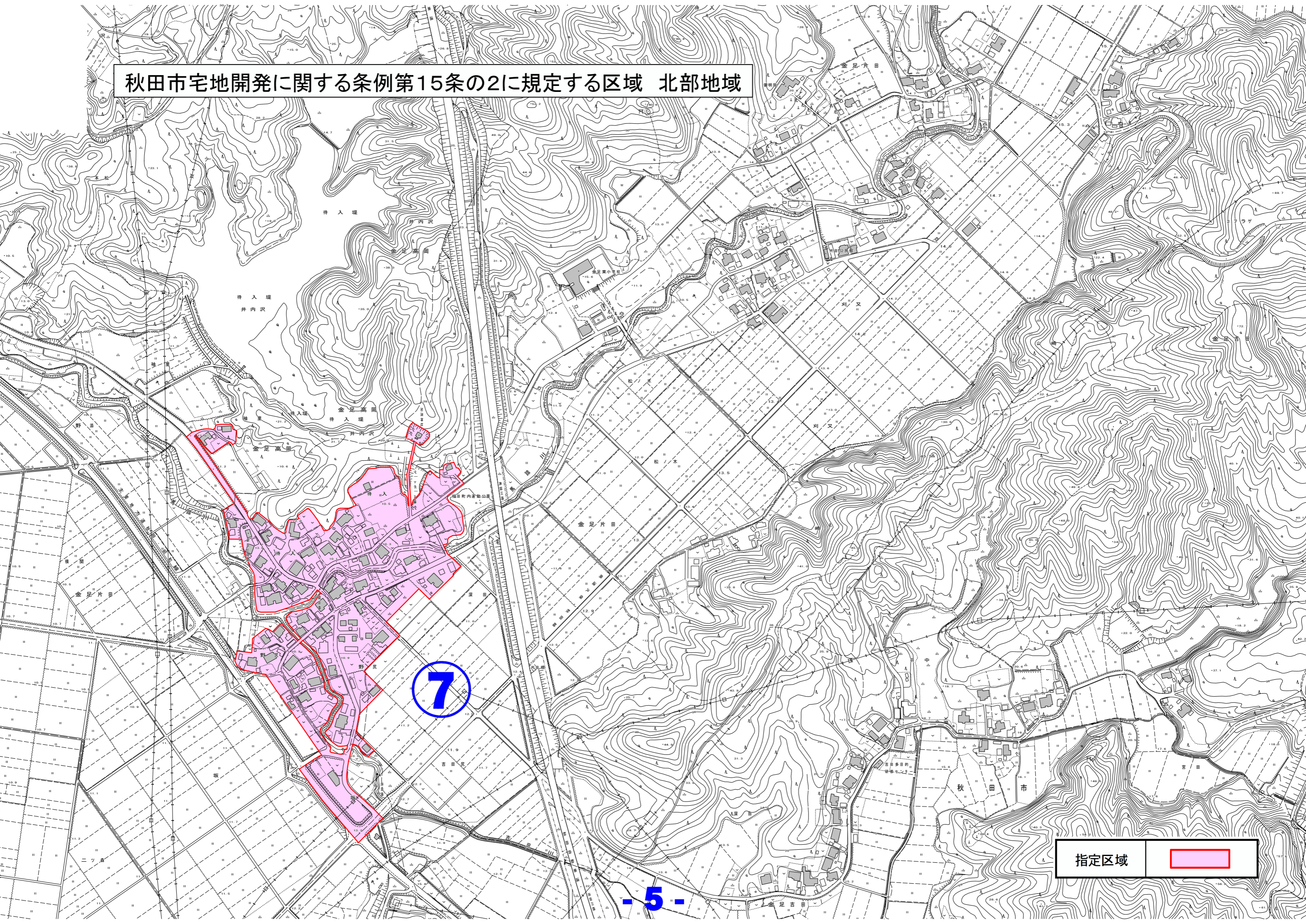



6

指定区域




秋田市宅地開発に関する条例第15条の2に規定する区域 北部地域



指定区域 

秋田市宅地開発に関する条例第15条の2に規定する区域 北部地域

8

指定区域 

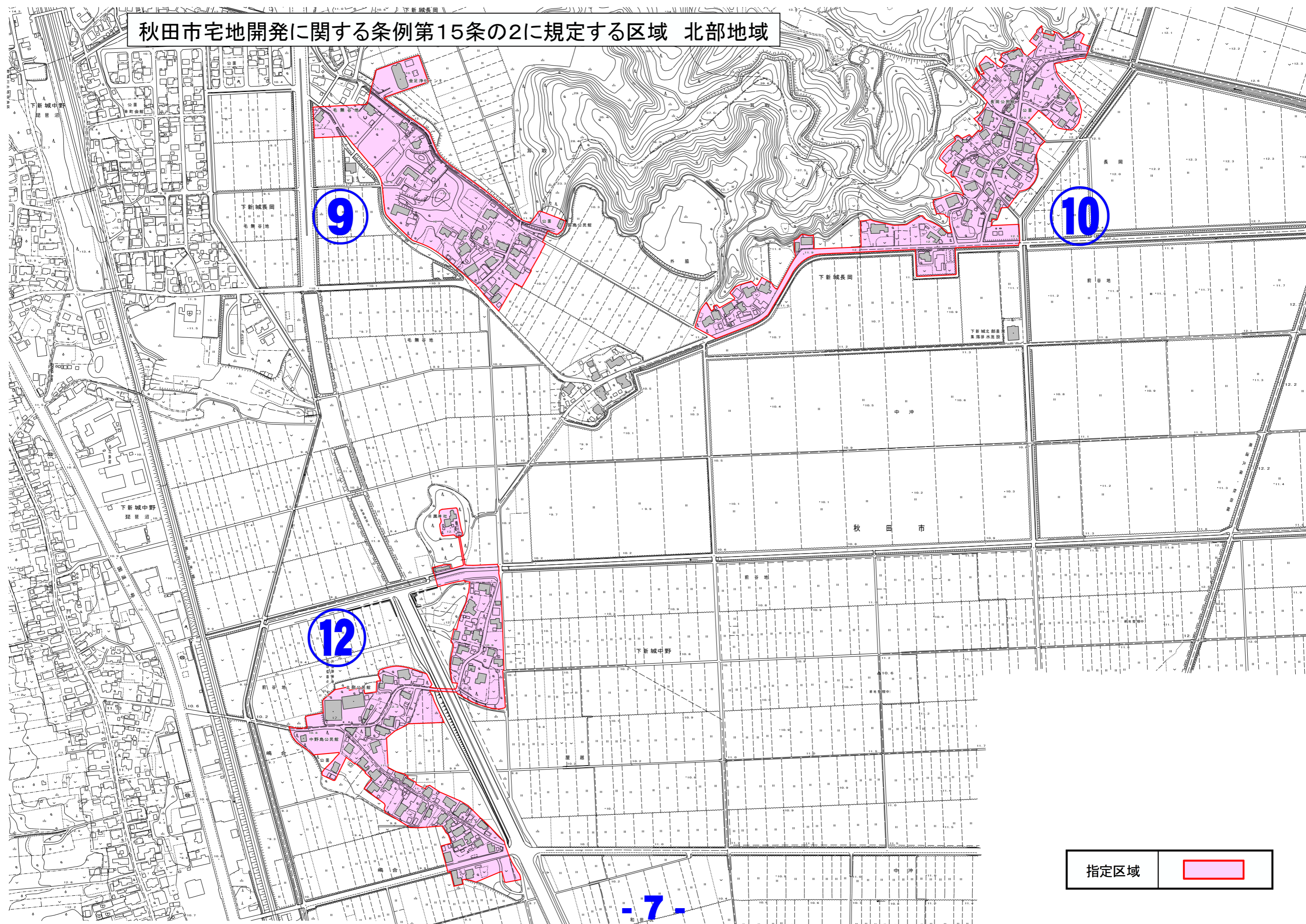
秋田市宅地開発に関する条例第15条の2に規定する区域 北部地域

9

10

12

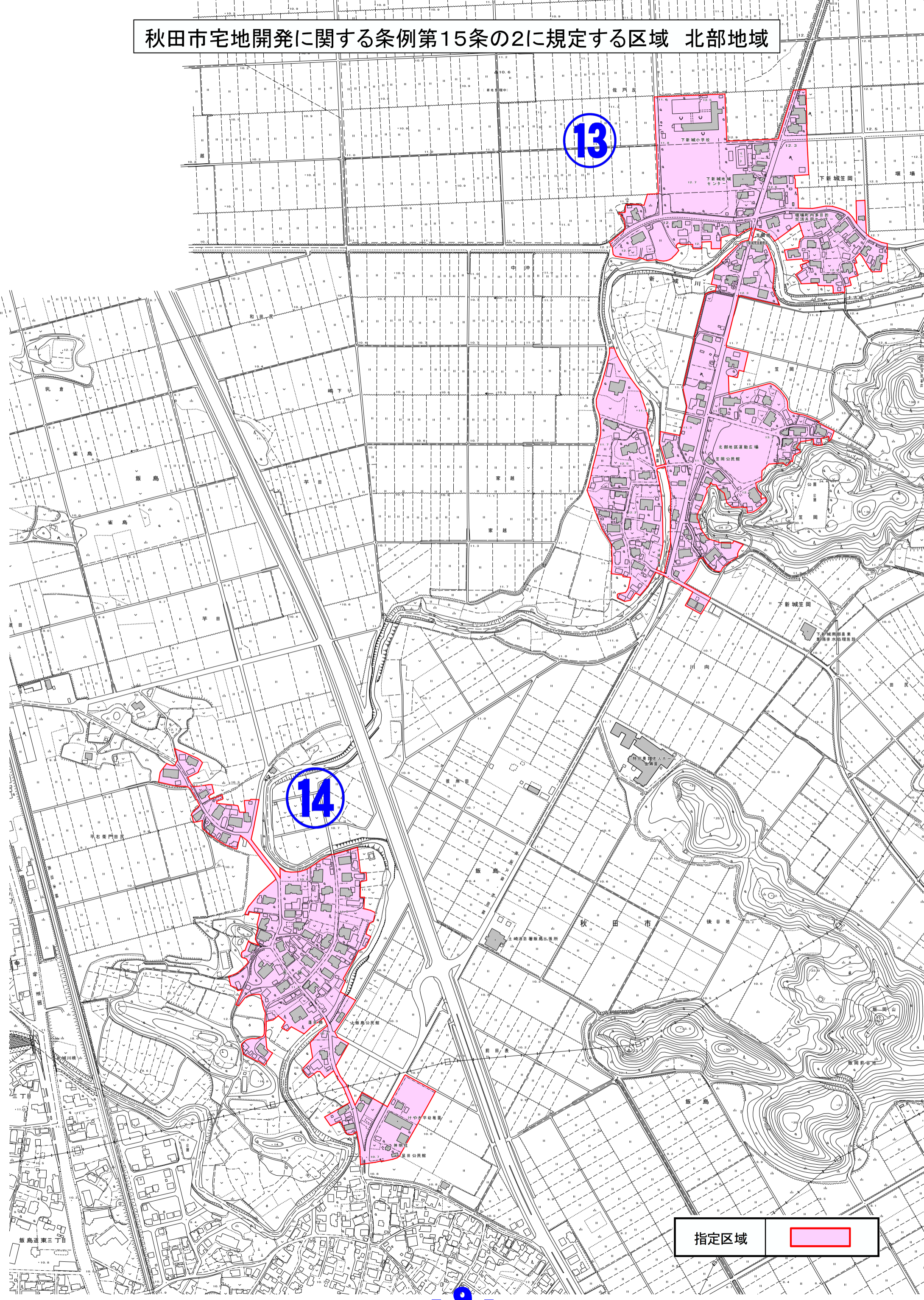
指定区域





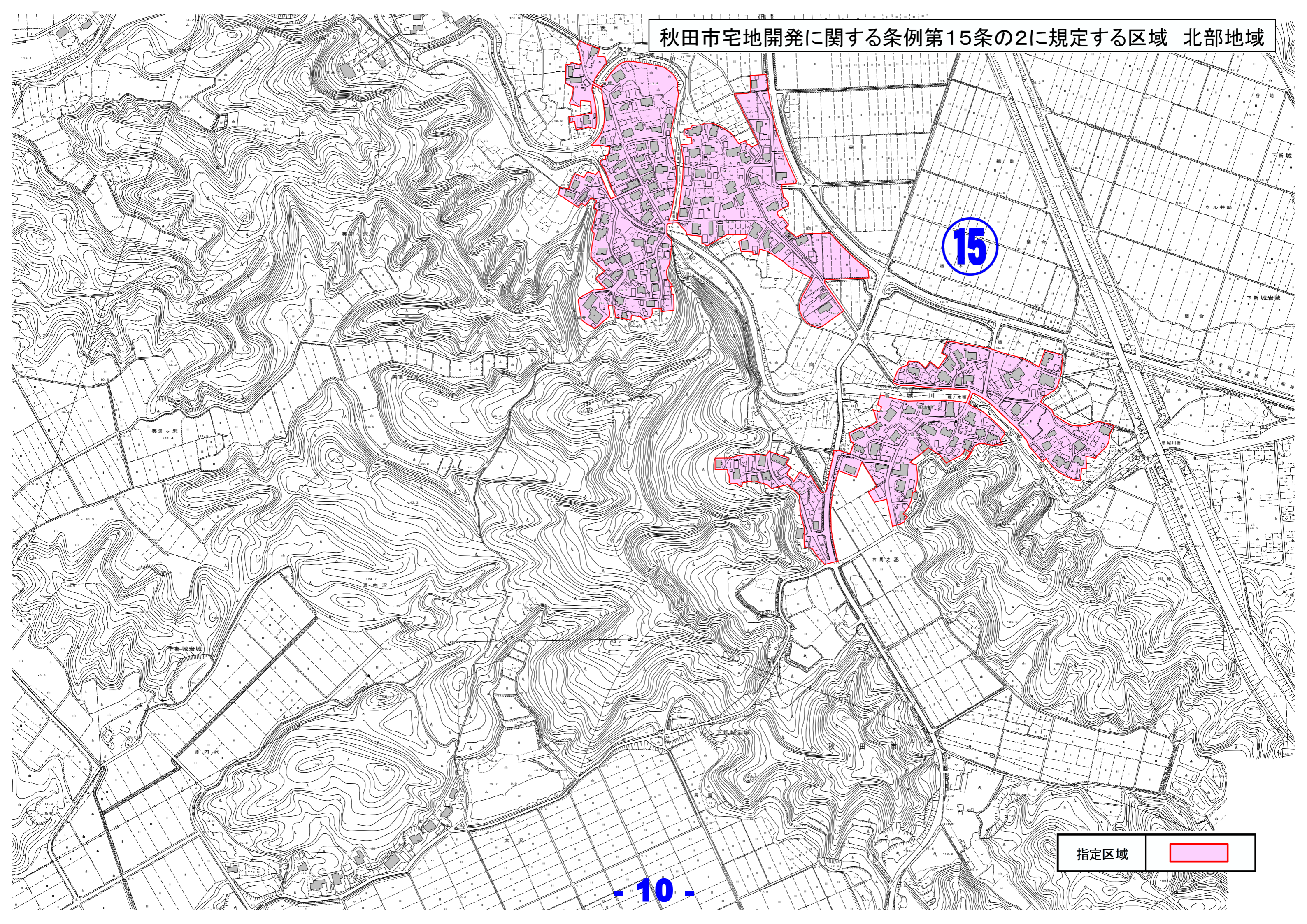


秋田市宅地開発に関する条例第15条の2に規定する区域 北部地域




指定区域

秋田市宅地開発に関する条例第15条の2に規定する区域 北部地域




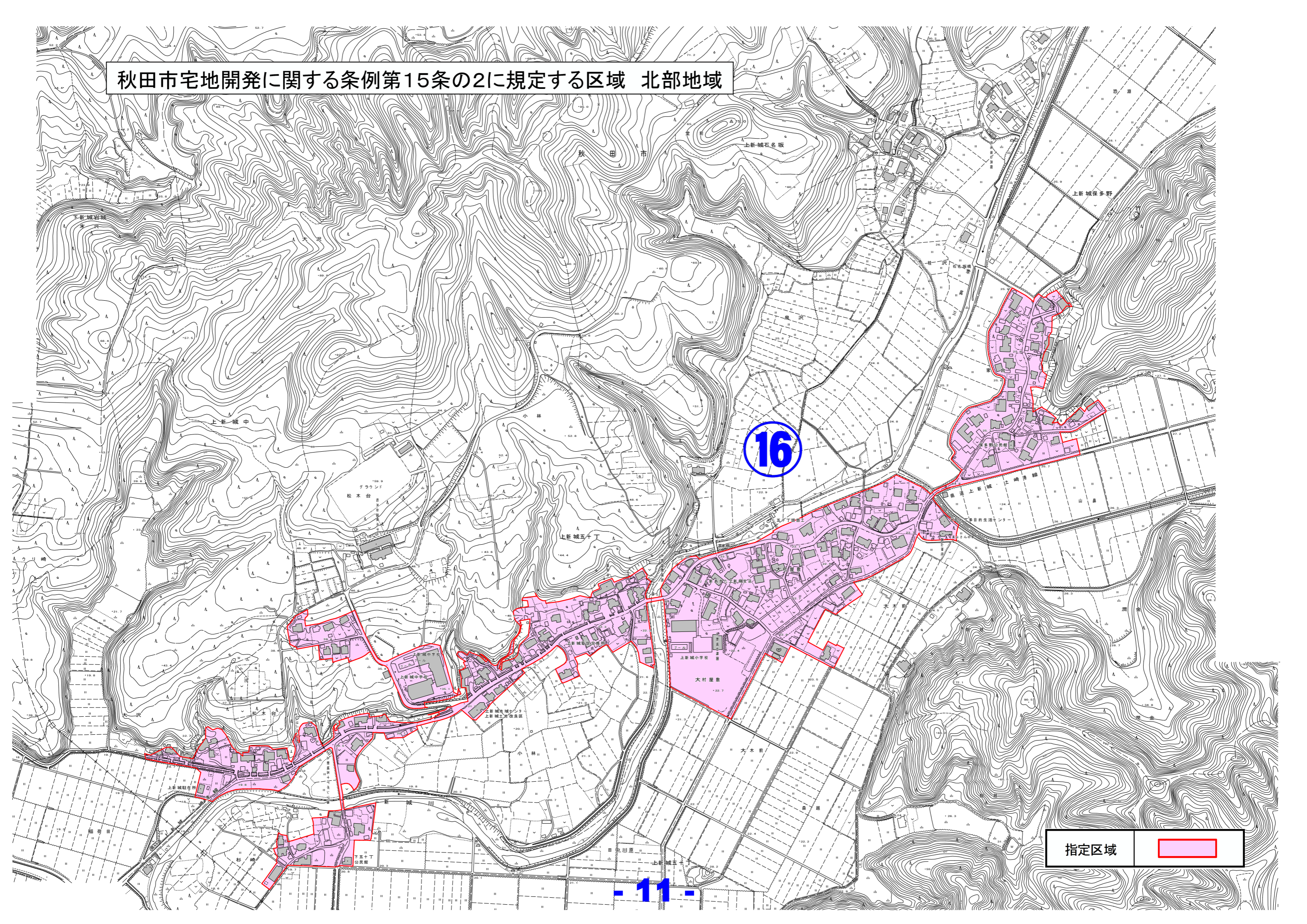
15

指定区域 

秋田市宅地開発に関する条例第15条の2に規定する区域 北部地域

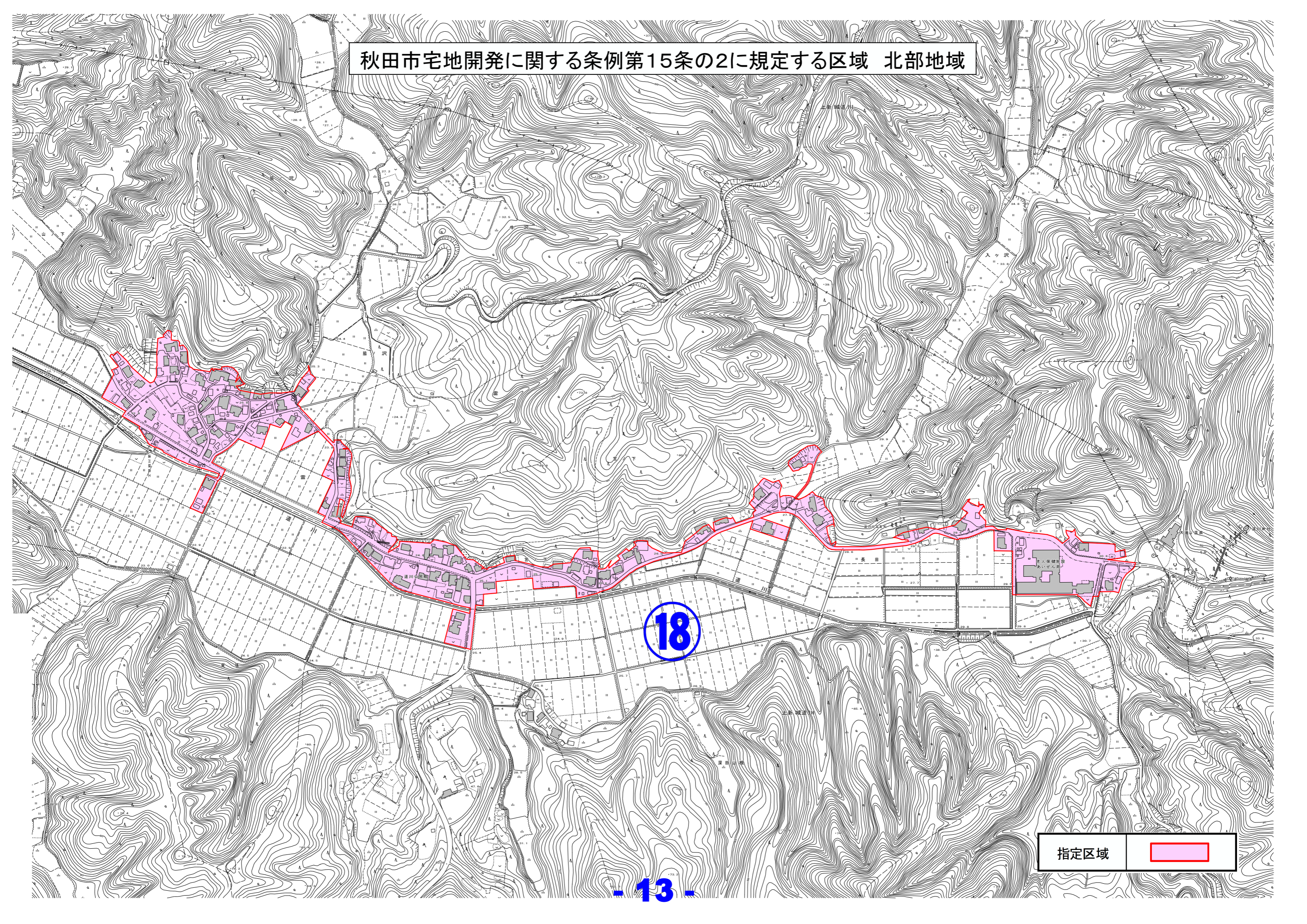
16

指定区域 






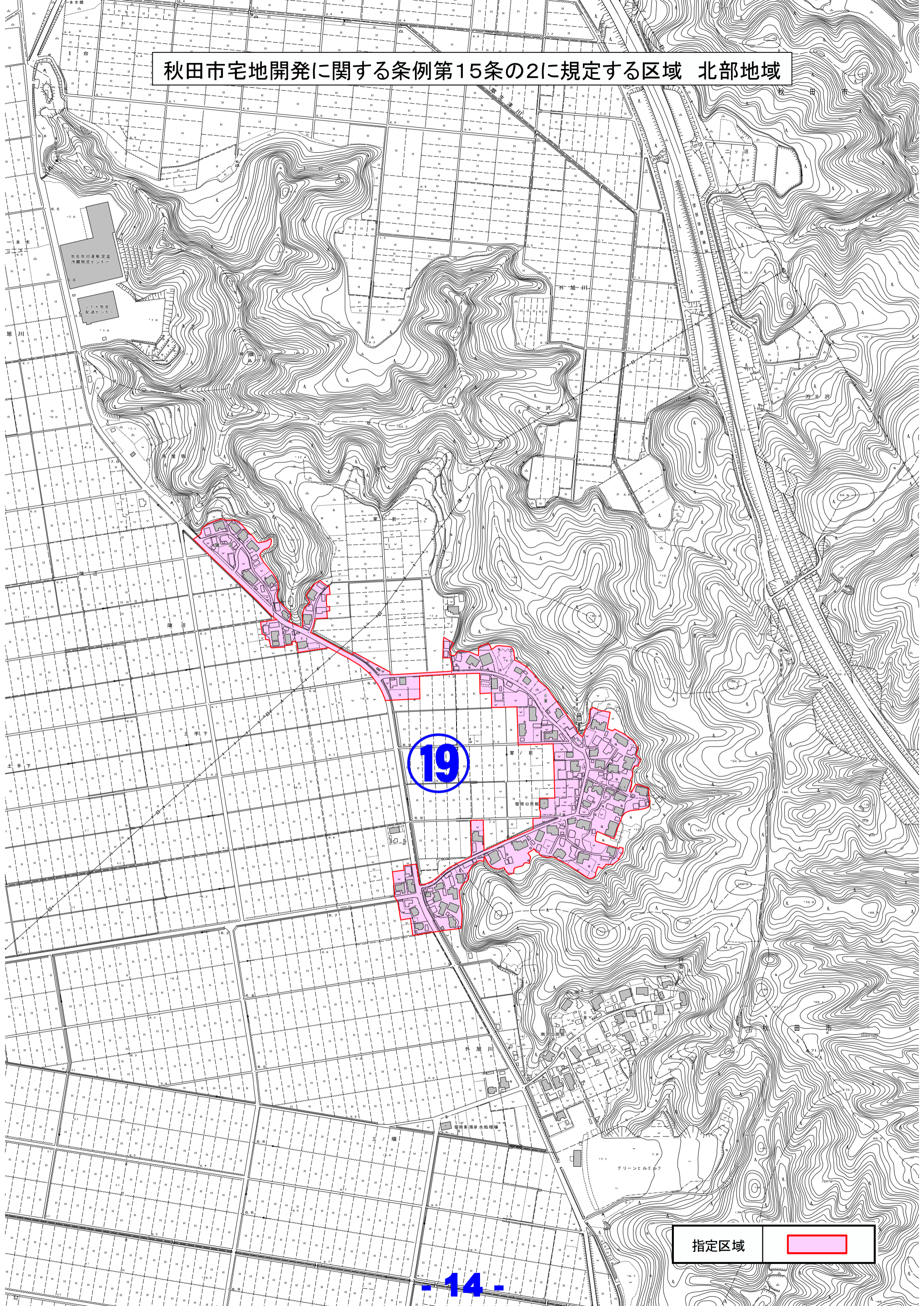
秋田市宅地開発に関する条例第15条の2に規定する区域 北部地域



18

指定区域 

秋田市宅地開発に関する条例第15条の2に規定する区域 北部地域



指定区域 