

# 秋田市立御所野学院高等学校清掃業務仕様書

## 1 目的

この仕様書は、委託者が、受託者に委託する秋田市立御所野学院高等学校清掃業務を円滑かつ効果的に行うために定める。

## 2 施設概要

- (1) 施設名 秋田市立御所野学院高等学校
- (2) 所在地 秋田市御所野地蔵田四丁目1番1号
- (3) 教職員数 32人（令和5年12月末日現在）
- (4) 生徒数 187人（令和5年12月末日現在）

## 3 履行期間

令和6年4月1日から令和9年3月31日まで（3年間）

## 4 業務対象範囲

業務対象範囲は、別紙「清掃業務面積表」（以下「面積表」という。）のとおりとする。

## 5 業務時間および日数

- (1) 業務時間は、原則として午前9時から午後4時までの間の任意の4時間とする。
- (2) 業務は、原則としてトイレ清掃および校舎棟水飲み場については週2日実施し、その他の箇所については、月2回実施するものとする。なお、業務実施日については委託者と協議のうえ決定する。

## 6 業務内容

業務内容は、別紙「清掃作業概要」のとおりとする。

## 7 業務従事者の構成等

- (1) 業務従事者（以下「従事者」という。）の人員は、面積表により最低必要人員以上とし、業務実施日に業務対象範囲においてすべての業務を行うものとする。
- (2) 受託者は下記に留意して業務を進めなければならない。

- ア 従事者の当該業務に関する技術の向上を図るとともに、従事者として守るべきルールやマナーについて、十分な教育を行うこと。
  - イ 業務を円滑に遂行するため、従事者を統括する責任者を定め、従事者の労務管理および安全管理にあたること。
  - ウ 従事者に対して安全に作業を行うことができる制服を着用させるとともに、名札等により、身分を明確にさせること。
  - エ 委託者の指示事項を従事者に周知徹底させるとともに、直ちに実施させること。
  - オ 毎月、委託者に対して清掃業務完了報告書（月報）を提出し、確認を受けること。
- (3) 従事者は下記に留意して業務を進めなければならない。
- ア 当該業務に精通するとともに、常に規律を守り、品位を保ち、学校の生徒等に対して明朗親切にすること。
  - イ 業務実施にあたっては、学校の授業等に支障のないよう十分留意すること。
  - ウ 清掃器具の取り扱いによる衝撃、湿気等で、機械器具、備品等を損傷させないこと。
  - エ 勤務中の火災、盗難、事故等に十分注意し、業務の安全に努めること。
  - オ 建物、備品の破損等の異常箇所を発見したときは、直ちに委託者に報告し、指示を受けること。
  - カ 防火管理は、学校の防火管理者の定める消防計画に従うこと。
  - キ 事故防止には万全を期し、万一事故が発生した場合は、委託者に通報するとともに、迅速かつ適切な措置を講じ、事態の拡大防止に努めること。
  - ク 災害が発生したとき、または、発生のおそれがあるときは、警戒体制をとり、事故の防止に万全を期すること。

## 8 経費負担の範囲

- (1) 業務の実施にあたり必要となる器具、洗剤等は環境汚染の少ないものを優先的に使用し、受託者がその費用を負担すること。
- (2) トイレットペーパー、手洗い用石鹸、ゴミ袋等の衛生消耗品は、委託者が支給するものを用いること。
- (3) 電気、水道、ガス等の使用には、極力節約に努めること。

## 9 その他

- (1) 受託者は業務で知り得た個人情報の内容をみだりに他人に知らせ、又は不当な目的に使用してはならない。履行期間が終了し、又は解除された後においても同様とする。
- (2) この仕様書に定めのない事項については、双方協議のうえ定めるものとする。

# 清掃作業概要

## ○校舎棟

トイレ (セミナー棟共通)	<ol style="list-style-type: none"> <li>1 床を掃き、水拭きをすること。</li> <li>2 間仕切り、窓台、扉の清掃をすること。</li> <li>3 衛生陶器類を専用洗剤で洗浄すること。</li> <li>4 洗面台を専用洗剤で洗浄し、鏡を拭くこと。</li> <li>5 金属部分のから拭きをすること。</li> <li>6 トイレットペーパー、手洗い用石鹸等の消耗品を補充すること。</li> <li>7 ゴミ、汚物等の収集処理をし、学校が指定する場所にまとめること。</li> <li>8 ゴミ箱、汚物入れ容器は随時洗浄すること。</li> </ol>
水飲み場 (セミナー棟共通)	<ol style="list-style-type: none"> <li>1 洗面台を専用洗剤で洗浄し、鏡を拭くこと。</li> <li>2 金属部分のから拭きをすること。</li> </ol>
理科室A、B	<ol style="list-style-type: none"> <li>1 床を掃き、水拭きをすること。</li> <li>2 机の拭き掃除をすること。</li> <li>3 入口扉を清掃すること。</li> <li>4 流し台を清掃すること。</li> </ol>
家庭科室	<ol style="list-style-type: none"> <li>1 床を掃き、水拭きをすること。</li> <li>2 机の拭き掃除をすること。</li> <li>3 入口扉を清掃すること。</li> <li>4 流し台を清掃すること。</li> <li>5 ガスレンジを清掃すること。</li> </ol>

## ○セミナー棟

ホール	<ol style="list-style-type: none"> <li>1 床を掃き、水拭きをすること。</li> <li>2 カーペット部分は掃除機で清掃すること。</li> <li>3 入口扉を清掃すること。</li> <li>4 金属部分のから拭きをすること。</li> </ol>
浴室	<ol style="list-style-type: none"> <li>1 床、浴槽を専用のブラシ等で水洗いすること。</li> <li>2 鏡、金属部分のから拭きをすること。</li> <li>3 脱衣所の床の掃き掃除をすること。</li> </ol>
宿泊室、 指導員室	<ol style="list-style-type: none"> <li>1 畳および床の掃き掃除をすること。</li> <li>2 入口扉を清掃すること。</li> </ol>

※ その他細部については、委託者と協議すること。

## 清掃業務面積表(週2回実施)

### トイレ

番号	棟別	階数	使用者別	男女別	面積(m <sup>2</sup> )	小便器数	大便器数	大便器数内訳		トイレ用洗面		清掃用流し数	床材
								和式数	洋式数	洗面数	蛇口数		
1	校舎棟	1	職員	男	15.3	3	2	1	1	2	2	-	長尺塩ビシート
2	校舎棟	1	職員	女	15.3	-	3	1	2	2	2	1	長尺塩ビシート
3	校舎棟	1	生徒	男	20.63	4	3	1	2	3	3	1	長尺塩ビシート
4	校舎棟	1	生徒	女	20.63	-	5	1	4	3	3		長尺塩ビシート
5	校舎棟	1	身障者	男女	6.29	-	1	-	1	1	1	-	長尺塩ビシート
6	校舎棟	2	生徒	男	25.16	5	3	2	1	3	3	1	長尺塩ビシート
7	校舎棟	2	生徒	女	25.16	-	6	3	3	3	3		長尺塩ビシート
8	校舎棟	3	生徒	男	25.16	5	3	2	1	3	3	1	長尺塩ビシート
9	校舎棟	3	生徒	女	25.16	-	6	3	3	3	3		長尺塩ビシート
10	セミナー棟	1	生徒・職員	男	12.39	3	2	1	1	2	2	1	100角磁器タイル
11	セミナー棟	1	生徒・職員	女	8.85	-	2	1	1	2	2		100角磁器タイル
12	セミナー棟	2	生徒・職員	男	12.39	3	2	1	1	2	2	1	長尺塩ビシート
13	セミナー棟	2	生徒・職員	女	8.4	-	2	1	1	2	2		長尺塩ビシート

### 水飲み場

番号	棟別	階数	洗面数	蛇口数	床材
1	校舎棟	1	1	4	長尺塩ビシート
2	校舎棟	2	1	4	長尺塩ビシート
3	校舎棟	3	1	4	長尺塩ビシート

## 清掃業務面積表(月2回実施)

### 校舎棟

番号	清掃箇所	階数	面積(m <sup>2</sup> )	床材	備考
1	理科室A	3	104.8	リノリウム床シート	流し数11
2	理科室B	3	106.11	リノリウム床シート	流し数3
3	家庭科室	2	128.31	長尺塩ビシート	流し数12、ガスレンジ数9

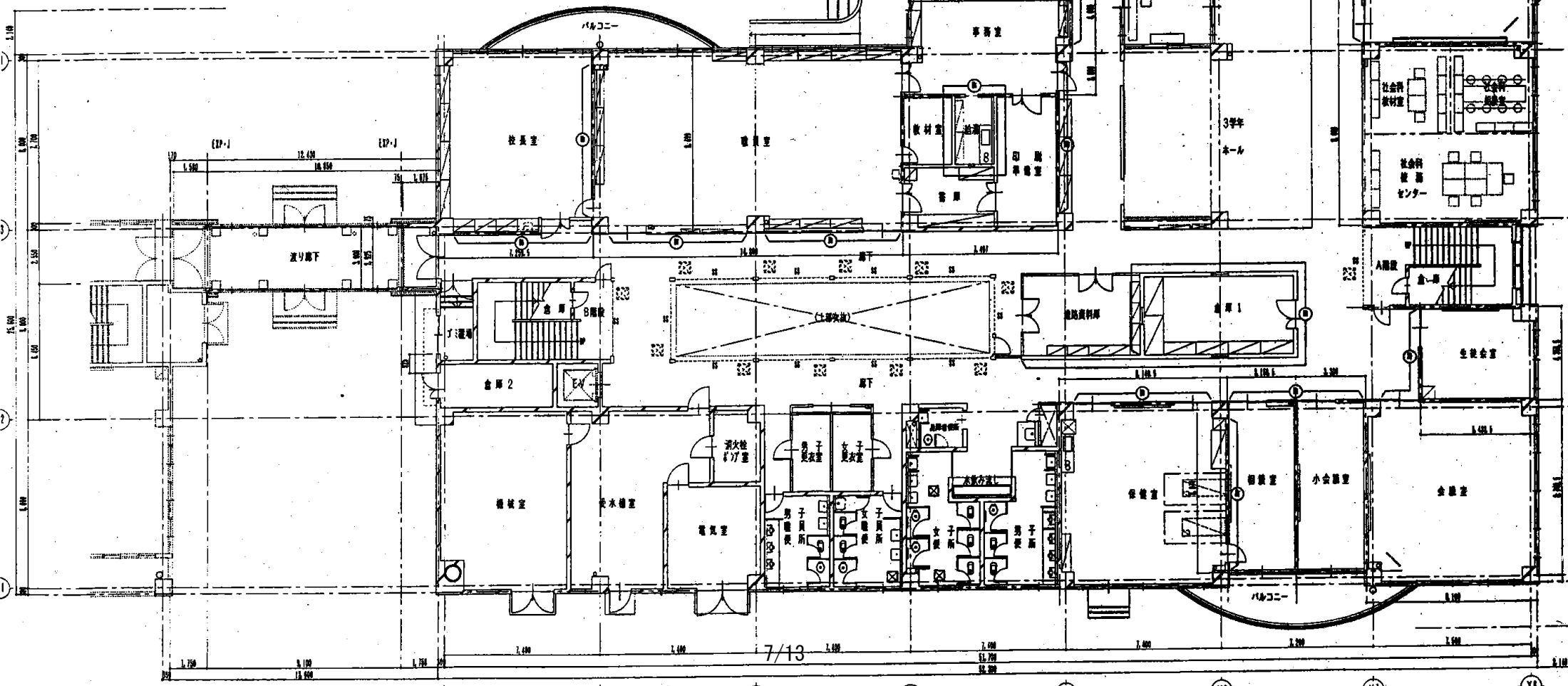
### セミナー棟

番号	清掃箇所	階数	面積(m <sup>2</sup> )	床材	備考
1	ホール	2	153.19	カーペットタイル、 積層フローリングボード	
2	浴室A(脱衣所含む)	2	16.74	100角磁器タイル (脱衣所はカーペットタイル)	シャワー数3
3	浴室B(脱衣所含む)	2	16.74	100角磁器タイル (脱衣所はカーペットタイル)	シャワー数3
4	水飲み場	2	10.07	長尺塩ビシート	蛇口数4
5	宿泊室A	2	62.44	畳	
6	宿泊室B	2	21.81	畳	
7	宿泊室C	2	23.87	畳	
8	宿泊室D	2	24.91	畳	
9	指導員室	2	12.45	畳	
10	指導員室	2	12.45	畳	

凡例  
 消火器ボックス (周辺タイプ)  
 防火上主要な開口部は 構造躯体(保-3) 地下 両面石造(保-V) 75.512.5 耐火1144号)  
 鉄筋コンクリート造

位置	鉄筋位置			鉄筋位置			鉄筋位置		
	1/5	1/7	1/10	1/20	1/20	1/60	1/20	1/20	1/60
1. 700×L+L. 063×L. 0=46.15	0.02	0.03	0.03	0.03	0.03	0.03	0.03	0.03	0.03
1. 8×L. 010+L. 025×L. 0=12.74	12.00	0.02	0.02	0.02	0.02	0.02	0.02	0.02	0.02
1. 2500×L. 010+L. 015	0.02	0.02	0.02	0.02	0.02	0.02	0.02	0.02	0.02
2. 100×L. 030+L. 01	12.00	0.02	0.02	0.02	0.02	0.02	0.02	0.02	0.02
2. 100×L. 045+L. 01	12.00	0.02	0.02	0.02	0.02	0.02	0.02	0.02	0.02
3. 425×L. 035+L. 01	2.00	0.02	0.02	0.02	0.02	0.02	0.02	0.02	0.02
4. 1×L. 200+L. 01	2.00	0.02	0.02	0.02	0.02	0.02	0.02	0.02	0.02
5. 1×L. 07+L. 01	2.00	0.02	0.02	0.02	0.02	0.02	0.02	0.02	0.02
6. 1100×L. 01+L. 01	2.00	0.02	0.02	0.02	0.02	0.02	0.02	0.02	0.02
7. 1100×L. 01+L. 01	2.00	0.02	0.02	0.02	0.02	0.02	0.02	0.02	0.02

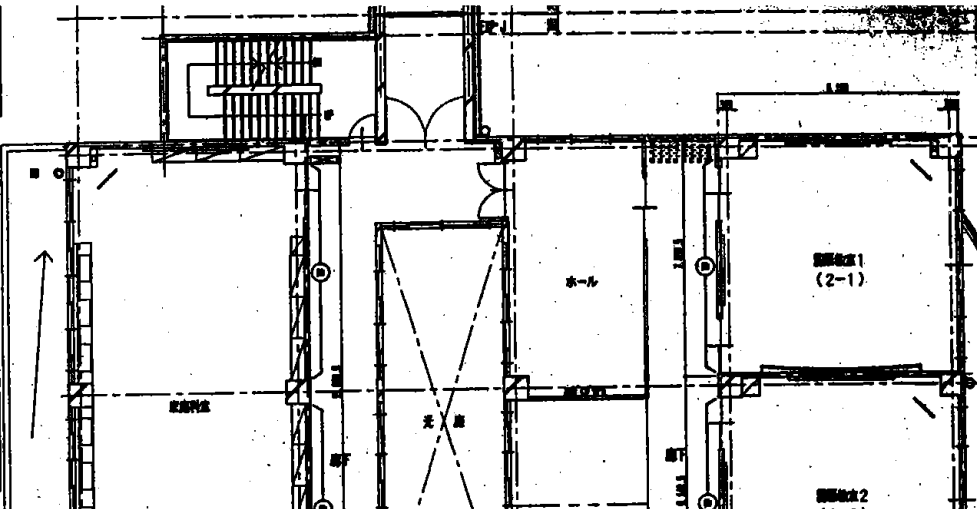
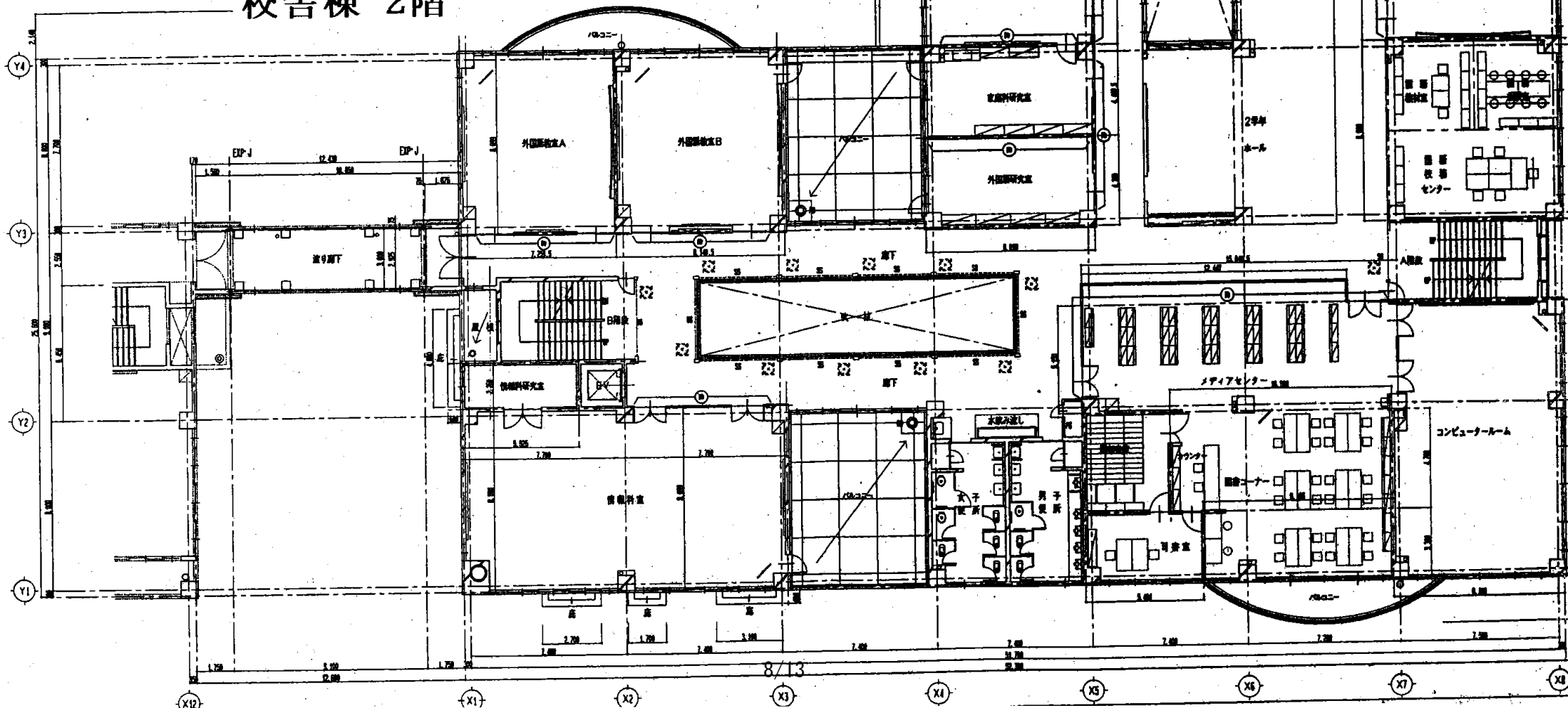
# 校舎棟 1階



凡例  
 ○ 消火器ボックス(指定タイプ)  
 ⊙ 防火上主要な責任中庭 避難経路(中庭) 下地 階層石目「+」 階層(140号)  
 ≡ 鉄筋コンクリート造

階	柱間隔	梁間隔			梁断面	1/20	梁断面	1/50	梁断面
		1/5	1/7	1/10					
H100A	7.250×3.000-03.05	12.00			0.802×1.000×23+0.000×1.000×23+0.000×2.000-04.00	1.30	0.802×1.000×23+0.000×1.000×23+0.702×2.000-04.00	1.30	(0.802×0.800×2)+(0.702×0.800×2)-0.700
H100B	8.140×3.000-03.05	11.17			0.802×1.000×23+0.000×1.000×23+0.000×2.000-04.00	2.05	0.802×1.000×23+0.000×1.000×23+0.702×2.000-04.00	1.00	(0.802×0.800×2)+(0.702×0.800×2)-0.700
H100C	0.800×3.000-04.02	6.00			0.802×1.000×23+0.000×1.000×23+0.777×1.000-04.02	1.75	0.802×1.000×23+0.000×1.000×23	0.804	(0.802×0.800)+(0.802×0.800)-0.970
H100D	0.800×3.000-05.04	6.00			0.802×1.000×23+0.000×1.000×23+0.000-05.04	0.43	0.802×1.000×23+0.000×1.000×23	2.300	(0.802×0.800×4)+(0.802×0.800×4)-0.800
H100E	0.800×3.000-05.04	6.00			0.802×1.000×23+0.000×1.000×23+0.777×1.000-04.02	1.00	0.802×1.000×23+0.000×1.000×23	0.700	(0.802×0.800)+(0.802×0.800)-0.970
H100F	0.800×3.000-06.04	12.00			0.802×1.000×23+0.000×1.000×23+0.000×2.000-06.04	2.23	0.802×1.000×23+0.000×1.000×23+0.000×2.000-06.04	1.300	(0.802×0.800×2)+(0.802×0.800×2)-0.800
H100G	0.800×3.000-06.04	12.00			0.802×1.000×23+0.000×1.000×23+0.000×2.000-06.04	1.30	0.802×1.000×23+0.000×1.000×23+0.000×2.000-06.04	1.300	(0.802×0.800×2)+(0.802×0.800×2)-0.800
H100H	0.800×3.000-07.00	7.00			0.802×1.000×23+0.000×1.000×23+0.000-07.00	1.53	0.802×1.000×23+0.000×1.000×23	1.000	(0.802×0.800×2)+(0.802×0.800×2)-0.800
H100I	0.800×3.000-07.00	7.00			0.802×1.000×23+0.000×1.000×23+0.000-07.00	0.31	0.802×1.000×23+0.000×1.000×23+0.702×1.000	2.000	(0.802×0.800×2)+(0.802×0.800×2)-0.800
H100J	0.800×3.000-07.00	7.00			0.802×1.000×23+0.000×1.000×23+0.000-07.00	0.42	0.802×1.000×23+0.000×1.000×23+0.000	1.300	(0.802×0.800×2)+(0.802×0.800×2)-0.800
H100K	0.800×3.000-08.00	8.00			0.802×1.000×23+0.000×1.000×23+0.000-08.00	0.50	0.802×1.000×23+0.000×1.000×23+0.000	2.000	(0.802×0.800×2)+(0.802×0.800×2)-0.800
H100L	0.800×3.000-08.00	8.00			0.802×1.000×23+0.000×1.000×23+0.000-08.00	0.50	0.802×1.000×23+0.000×1.000×23+0.000	2.000	(0.802×0.800×2)+(0.802×0.800×2)-0.800
H100M	0.800×3.000-08.00	8.00			0.802×1.000×23+0.000×1.000×23+0.000-08.00	0.50	0.802×1.000×23+0.000×1.000×23+0.000	2.000	(0.802×0.800×2)+(0.802×0.800×2)-0.800
H100N	0.800×3.000-08.00	8.00			0.802×1.000×23+0.000×1.000×23+0.000-08.00	0.50	0.802×1.000×23+0.000×1.000×23+0.000	2.000	(0.802×0.800×2)+(0.802×0.800×2)-0.800
H100O	0.800×3.000-08.00	8.00			0.802×1.000×23+0.000×1.000×23+0.000-08.00	0.50	0.802×1.000×23+0.000×1.000×23+0.000	2.000	(0.802×0.800×2)+(0.802×0.800×2)-0.800
H100P	0.800×3.000-08.00	8.00			0.802×1.000×23+0.000×1.000×23+0.000-08.00	0.50	0.802×1.000×23+0.000×1.000×23+0.000	2.000	(0.802×0.800×2)+(0.802×0.800×2)-0.800
H100Q	0.800×3.000-08.00	8.00			0.802×1.000×23+0.000×1.000×23+0.000-08.00	0.50	0.802×1.000×23+0.000×1.000×23+0.000	2.000	(0.802×0.800×2)+(0.802×0.800×2)-0.800
H100R	0.800×3.000-08.00	8.00			0.802×1.000×23+0.000×1.000×23+0.000-08.00	0.50	0.802×1.000×23+0.000×1.000×23+0.000	2.000	(0.802×0.800×2)+(0.802×0.800×2)-0.800
H100S	0.800×3.000-08.00	8.00			0.802×1.000×23+0.000×1.000×23+0.000-08.00	0.50	0.802×1.000×23+0.000×1.000×23+0.000	2.000	(0.802×0.800×2)+(0.802×0.800×2)-0.800
H100T	0.800×3.000-08.00	8.00			0.802×1.000×23+0.000×1.000×23+0.000-08.00	0.50	0.802×1.000×23+0.000×1.000×23+0.000	2.000	(0.802×0.800×2)+(0.802×0.800×2)-0.800
H100U	0.800×3.000-08.00	8.00			0.802×1.000×23+0.000×1.000×23+0.000-08.00	0.50	0.802×1.000×23+0.000×1.000×23+0.000	2.000	(0.802×0.800×2)+(0.802×0.800×2)-0.800
H100V	0.800×3.000-08.00	8.00			0.802×1.000×23+0.000×1.000×23+0.000-08.00	0.50	0.802×1.000×23+0.000×1.000×23+0.000	2.000	(0.802×0.800×2)+(0.802×0.800×2)-0.800
H100W	0.800×3.000-08.00	8.00			0.802×1.000×23+0.000×1.000×23+0.000-08.00	0.50	0.802×1.000×23+0.000×1.000×23+0.000	2.000	(0.802×0.800×2)+(0.802×0.800×2)-0.800
H100X	0.800×3.000-08.00	8.00			0.802×1.000×23+0.000×1.000×23+0.000-08.00	0.50	0.802×1.000×23+0.000×1.000×23+0.000	2.000	(0.802×0.800×2)+(0.802×0.800×2)-0.800
H100Y	0.800×3.000-08.00	8.00			0.802×1.000×23+0.000×1.000×23+0.000-08.00	0.50	0.802×1.000×23+0.000×1.000×23+0.000	2.000	(0.802×0.800×2)+(0.802×0.800×2)-0.800
H100Z	0.800×3.000-08.00	8.00			0.802×1.000×23+0.000×1.000×23+0.000-08.00	0.50	0.802×1.000×23+0.000×1.000×23+0.000	2.000	(0.802×0.800×2)+(0.802×0.800×2)-0.800

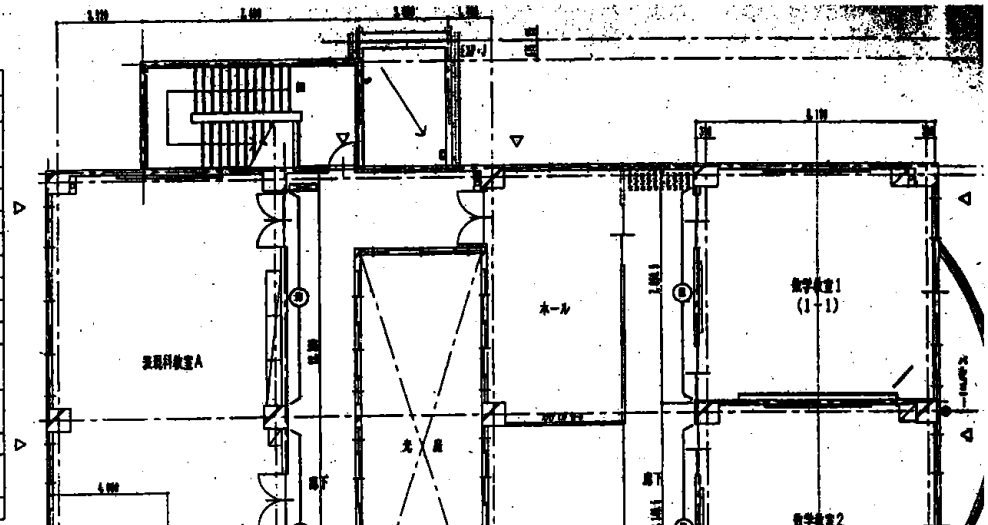
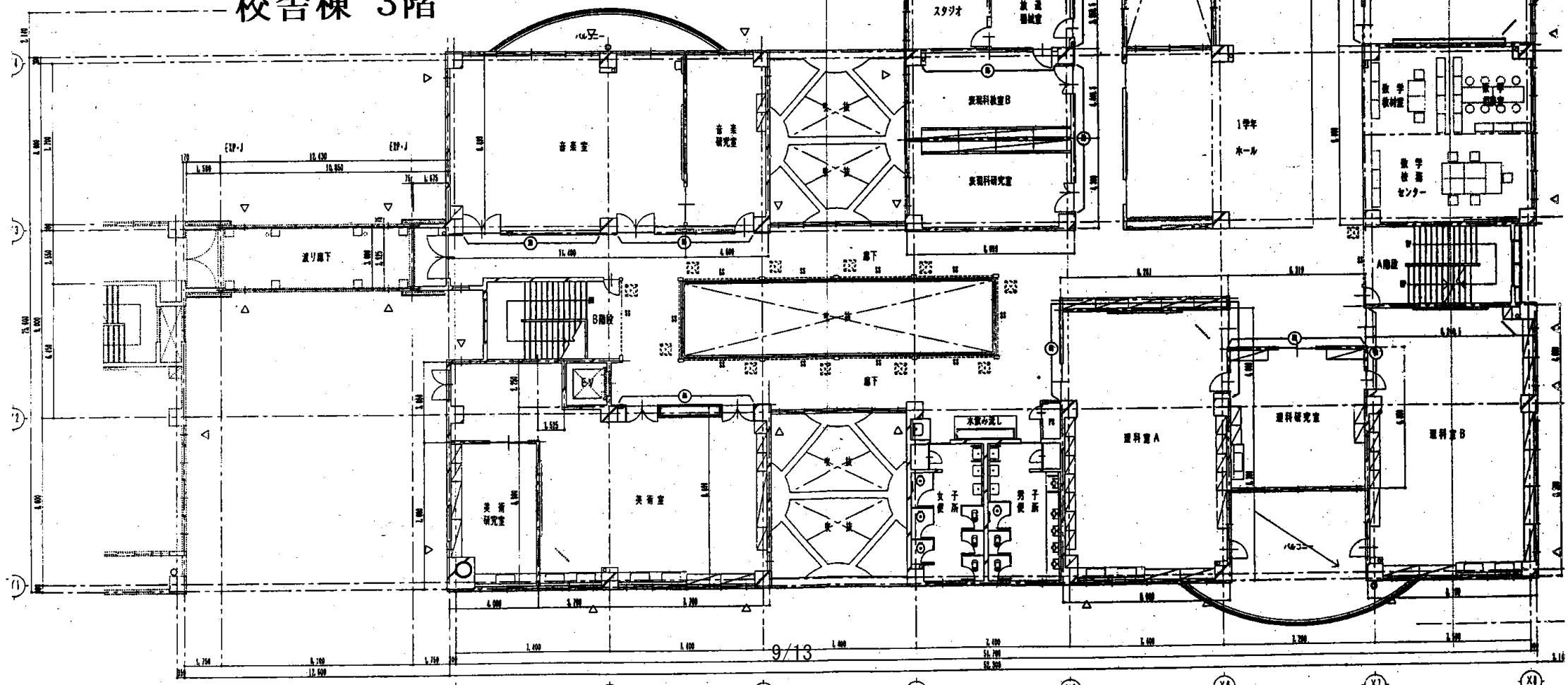
# 校舎棟 2階



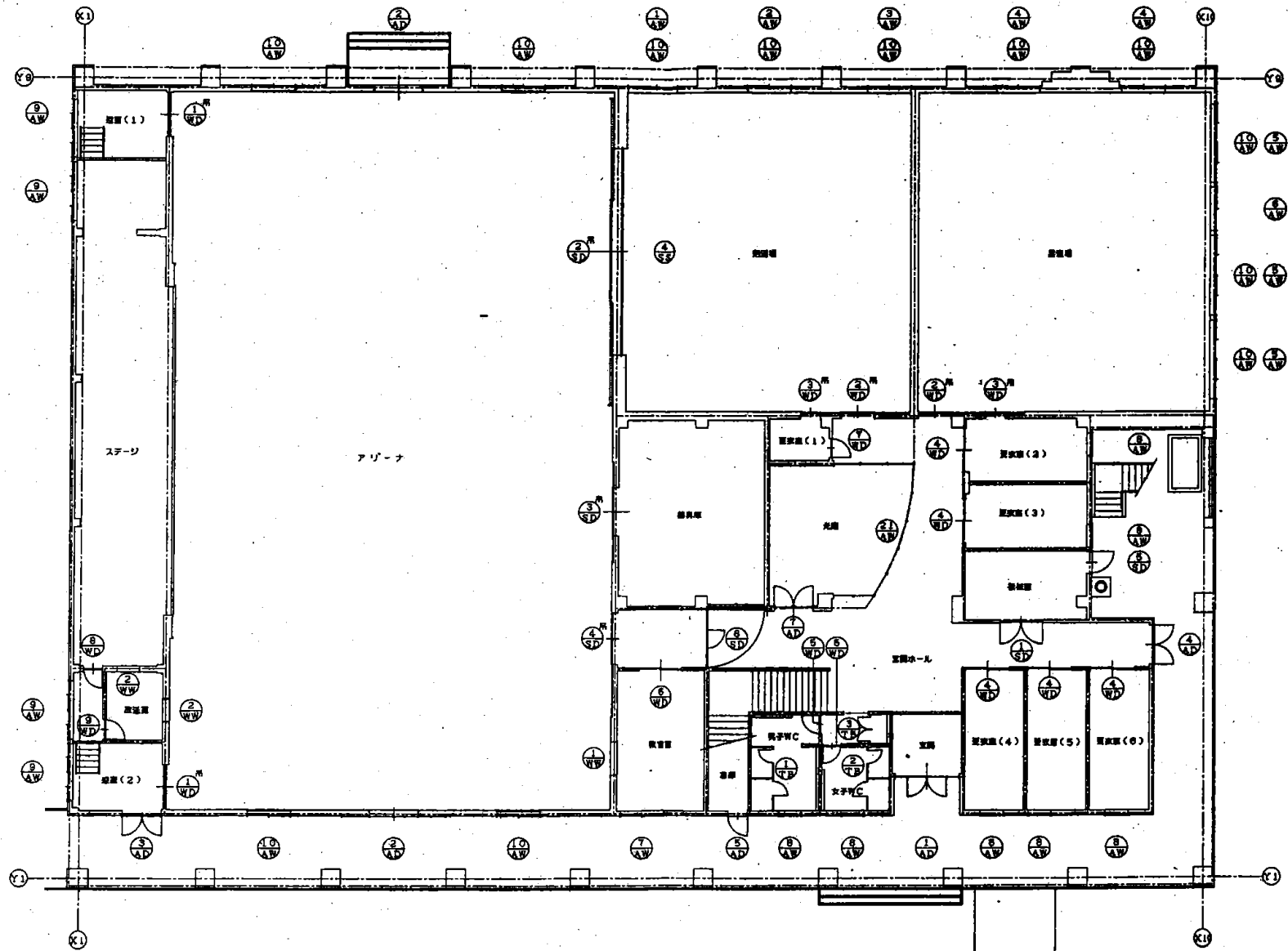


区分	基本計画			実施計画	
	1/5	1/7	1/10: 建築基準	1/20	1/50
1	11.4x1.000=11.40	10.04	0.002x1.000x2+0.422x1.000x2+0.422x1.000x2+0.422x1.000x2=11.40	4.96	0.002x1.000x2+0.712x1.000x2=11.40
2	4.4x1.000=4.40	4.72	0.002x1.000x2+0.422x1.000x2+0.422x1.000x2+0.422x1.000x2=11.40	2.01	0.002x1.000x2+0.712x1.000x2=11.40
3	0.002x1.000x2+0.422x1.000x2+0.422x1.000x2+0.422x1.000x2=11.40	10.23	0.002x1.000x2+0.422x1.000x2+0.422x1.000x2+0.422x1.000x2=11.40	4.90	0.002x1.000x2+0.712x1.000x2=11.40
4	0.002x1.000x2+0.422x1.000x2+0.422x1.000x2+0.422x1.000x2=11.40	5.14	0.002x1.000x2+0.422x1.000x2+0.422x1.000x2+0.422x1.000x2=11.40	1.00	0.002x1.000x2+0.712x1.000x2=11.40
5	0.002x1.000x2+0.422x1.000x2+0.422x1.000x2+0.422x1.000x2=11.40	4.30	0.002x1.000x2+0.422x1.000x2+0.422x1.000x2+0.422x1.000x2=11.40	1.75	0.002x1.000x2+0.712x1.000x2=11.40
6	0.002x1.000x2+0.422x1.000x2+0.422x1.000x2+0.422x1.000x2=11.40	1.43	0.002x1.000x2+0.422x1.000x2+0.422x1.000x2+0.422x1.000x2=11.40	0.72	0.002x1.000x2+0.712x1.000x2=11.40
7	0.002x1.000x2+0.422x1.000x2+0.422x1.000x2+0.422x1.000x2=11.40	12.00	0.002x1.000x2+0.422x1.000x2+0.422x1.000x2+0.422x1.000x2=11.40	3.23	0.002x1.000x2+0.712x1.000x2=11.40
8	0.002x1.000x2+0.422x1.000x2+0.422x1.000x2+0.422x1.000x2=11.40	13.20	0.002x1.000x2+0.422x1.000x2+0.422x1.000x2+0.422x1.000x2=11.40	3.34	0.002x1.000x2+0.712x1.000x2=11.40
9	0.002x1.000x2+0.422x1.000x2+0.422x1.000x2+0.422x1.000x2=11.40	7.00	0.002x1.000x2+0.422x1.000x2+0.422x1.000x2+0.422x1.000x2=11.40	2.53	0.002x1.000x2+0.712x1.000x2=11.40
10	0.002x1.000x2+0.422x1.000x2+0.422x1.000x2+0.422x1.000x2=11.40	10.33	0.002x1.000x2+0.422x1.000x2+0.422x1.000x2+0.422x1.000x2=11.40	3.73	0.002x1.000x2+0.712x1.000x2=11.40
11	0.002x1.000x2+0.422x1.000x2+0.422x1.000x2+0.422x1.000x2=11.40	21.30	0.002x1.000x2+0.422x1.000x2+0.422x1.000x2+0.422x1.000x2=11.40	5.34	0.002x1.000x2+0.712x1.000x2=11.40
12	0.002x1.000x2+0.422x1.000x2+0.422x1.000x2+0.422x1.000x2=11.40	0.41	0.002x1.000x2+0.422x1.000x2+0.422x1.000x2+0.422x1.000x2=11.40	2.11	0.002x1.000x2+0.712x1.000x2=11.40
13	0.002x1.000x2+0.422x1.000x2+0.422x1.000x2+0.422x1.000x2=11.40	23.50	0.002x1.000x2+0.422x1.000x2+0.422x1.000x2+0.422x1.000x2=11.40	3.00	0.002x1.000x2+0.712x1.000x2=11.40
14	0.002x1.000x2+0.422x1.000x2+0.422x1.000x2+0.422x1.000x2=11.40	5.10	0.002x1.000x2+0.422x1.000x2+0.422x1.000x2+0.422x1.000x2=11.40	1.40	0.002x1.000x2+0.712x1.000x2=11.40

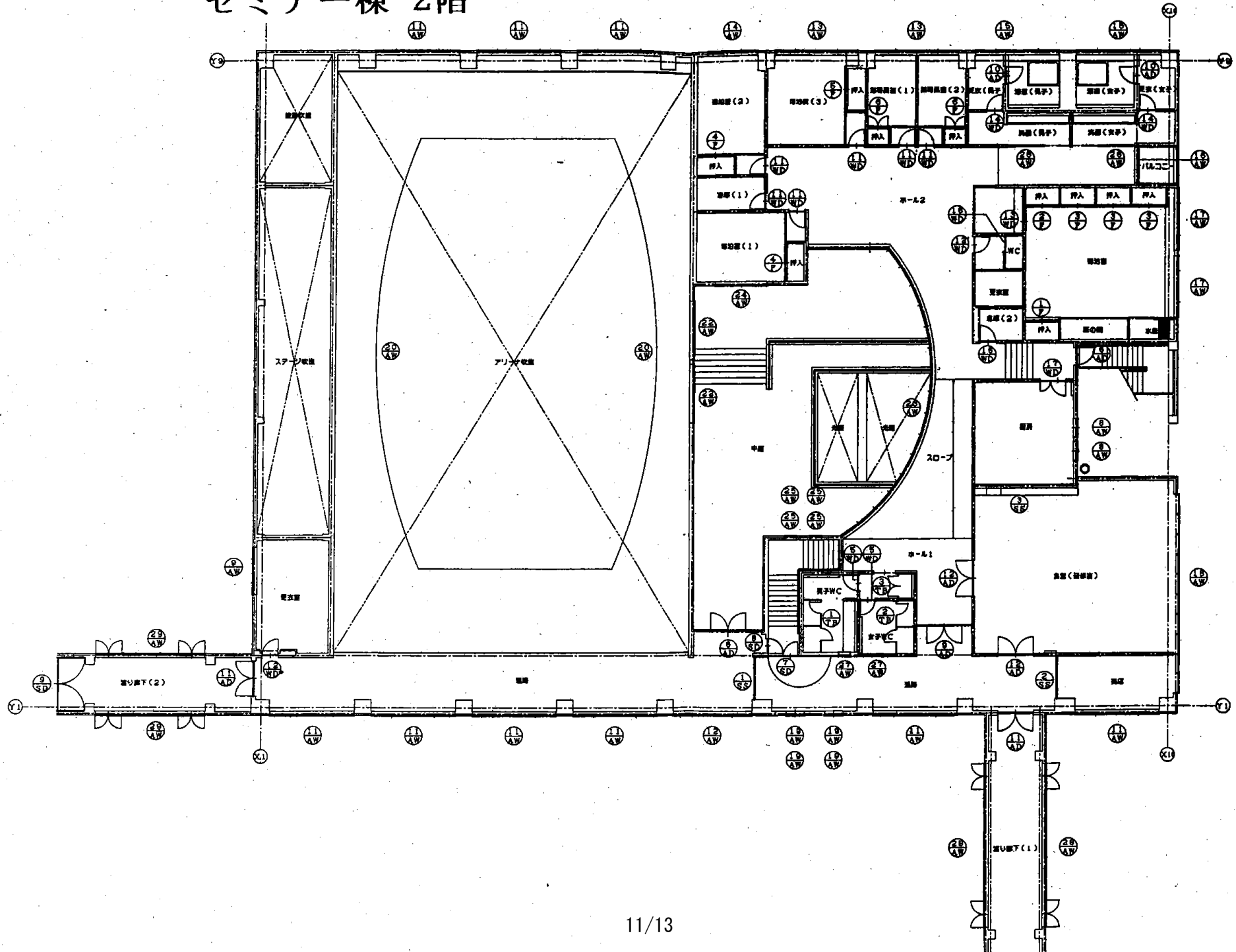
# 校舎棟 3階



# セミナー棟 1階



# セミナー棟 2階



# 設 計 書

工 種					
委 託 番 号	第 1 号	事 務 長	担 当		設計担当者 御所野学院高等学校 電話 889-9150  西 田 佳奈子 印
年 度	令和 5 年度			作成年月日	
委 託 名	御所野学院高等学校清掃業務委託			委託概要	校舎棟、セミナー棟の清掃業務 914.71㎡
委 託 場 所	秋田市御所野地蔵田四丁目1番1号				
設 計 金 額					
財 源 区 分	国 補 ・ 県 補 ・ (市 単)				
委 託 期 日	令和 6 年 4 月 1 日から 令和 9 年 3 月 31 日まで				

名 称	品 種 形 状・寸 法	員 数	単 位	単 価 (円)	金 額 (円)	備 考
御所野学院高等学校清掃業務委託						
委託期間 令和6年4月1日～令和9年3月31日(3年間)						
トイレ・水飲み場清掃		306	日			週2回、1日4時間
特別教室・セミナー棟清掃		72	日			月2回、1日4時間
資・機材、諸経費		1	式			
小 計						
消費税						
合 計						