

駅東事務所清掃業務委託仕様書

1 業務概要

- (1) 委託名 駅東事務所清掃業務委託
- (2) 履行場所 秋田市手形字山崎4番地3
- (3) 履行期間 令和6年4月1日から令和9年3月31日まで
- (4) 本仕様書に記載されていない事項は、建築保全業務共通仕様書令和5年版（国土交通省大臣官房官庁営繕部令和5年最終改定）による。
- (5) 本仕様書の対象業務は、次のとおりとする。
 - ・日常清掃業務（屋外含む）
 - ・定期清掃業務（屋外含む）
 - ・窓ガラス清掃業務

2 共通仕様

- (1) 業務の範囲
本業務範囲は、別紙「清掃概要・面積表」のとおりとする。
- (2) 業務関係書類の提出
 - ・清掃実施計画表（毎月末まで翌月分の計画）
 - ・作業日誌（実施した業務内容）
 - ・業務報告書（業務完了後すみやかに提出すること）
- (3) 業務責任者および担当者
業務の実施に先立ち業務責任者を選任し、選任した者の氏名について書面をもって提出する。なお、業務責任者または担当者に変更があった場合も同様とする。

3 業務条件

- (1) 日常清掃業務等
日常清掃業務等の日常的に行う作業時間は原則として次のとおりとする。
平日 8時30分～17時15分
（開庁日：月曜日～金曜日（祝日を除く））
- (2) 定期清掃業務等
定期清掃業務等の日常的に行う作業時間は別途協議とする。

- 4 経費の負担
業務の実施にあたり必要となる次の経費は、委託者の負担とする。
 - ・用水、電気等の光熱水費
 - ・トイレットペーパーなお、業務遂行に必要な資材および機械器具は受託者の負担とする。

- 5 清掃概要 別紙「清掃概要・面積表」による。

- 6 清掃基準 別紙「清掃概要・面積表」による。

- 7 清掃面積 別紙「清掃概要・面積表」による。

- 8 本仕様書に記載されていない事項については、双方協議のうえ定めるものとする。

設 計 書

工 種	整 東
委託番号	第 1 号

所 長	担 当	担 当 リ ー ダ ー	設計担当者 直通 () 秋田駅東地区土地区画整理工事事務所 計画工事担当 印
--------	--------	----------------------------	---

年 度	令 和 5 年 度	作 成 年 月 日	年 月 日
委 託 名	駅東事務所清掃業務委託	委 託 概 要	
		床の日常清掃	1 式
履 行 場 所	秋田市手形字山崎 4 4 番地 3	床以外の日常清掃	1 式
		床の定期清掃	1 式
		建物外部の定期清掃	1 式
設 計 金 額		建物外部の日常清掃	1 式
		窓ガラスの定期清掃	1 式
財源区分	国 補・県 補・【市 単】		
履 行 期 間	令 和 6 年 4 月 1 日 から	主任調査員	
	令 和 9 年 3 月 31 日 まで	調査員	

本委託業務内訳書（本01）

委託名	駅東事務所清掃業務委託							
委託区分・工種・種別・細別	規格	単位	数量	単価	金額	数量・金額増減	摘要	
清掃業務委託費								
床の日常清掃		式	1				内1号	
床以外の日常清掃		式	1				内2号	
床の定期清掃		式	1				内3号	
建物外部の定期清掃		式	1				内4号	
建物外部の日常清掃		式	1				内5号	
窓ガラスの定期清掃		式	1				内6号	
直接人件費		式	1					
直接物品費		式	1					
直接業務費		式	1					
業務管理費		式	1					
業務原価		式	1					
一般管理費等		式	1					
業務価格		式	1					
消費税等相当額		式	1					
保全業務費		式	1					

一式当たり内訳書

内1号	床の日常清掃						
区分	項目	単位	数量	回数	単価	金額	摘要
玄関ホール	硬質床	m ²	7.5	216			月6回×3カ年
事務室・会議室	弾性床	m ²	255.9	216			月6回×3カ年
事務室・会議室	繊維床	m ²	77.9	216			月6回×3カ年
廊下	弾性床	m ²	19.9	216			月6回×3カ年
便所・洗面所	硬質床	m ²	14.9	216			月6回×3カ年
湯沸室	弾性床	m ²	6.6	216			月6回×3カ年
階段	弾性床	m ²	9.3	216			月6回×3カ年
合計							

一式当たり内訳書

内2号	床以外の日常清掃						
区分	項目	単位	数量	回数	単価	金額	摘要
玄関ホール		m ²	7.5	216			月6回×3カ年
事務室		m ²	270.8	216			月6回×3カ年
会議室		m ²	63.0	216			月6回×3カ年
廊下		m ²	19.9	216			月6回×3カ年
便所・洗面所		m ²	14.9	216			月6回×3カ年
湯沸室		m ²	6.6	216			月6回×3カ年
階段		m ²	9.3	216			月6回×3カ年
階段		m ²	9.3	216			月6回×3カ年
合計							

一式当たり内訳書

内3号	床の定期清掃						
区分	項目	単位	数量	回数	単価	金額	摘要
玄関ホール	硬質床 表面洗浄または一般床洗浄	m ²	7.5	9			年3回×3カ年
事務室	弾性床 表面洗浄	m ²	191.3	6			年2回×3カ年
事務室	弾性床 剥離洗浄	m ²	191.3	3			年1回×3カ年
事務室	繊維床 洗浄	m ²	14.9	3			年1回×3カ年
会議室	繊維床 洗浄	m ²	63.0	3			年1回×3カ年
廊下	弾性床 表面洗浄	m ²	19.9	6			年2回×3カ年
廊下	弾性床 剥離洗浄	m ²	19.9	3			年1回×3カ年
便所・洗面所	硬質床 表面洗浄または一般床洗浄	m ²	14.9	9			年3回×3カ年
湯沸室	弾性床 表面洗浄	m ²	6.6	6			年2回×3カ年
湯沸室	弾性床 剥離洗浄	m ²	6.6	3			年1回×3カ年
階段	弾性床 表面洗浄	m ²	9.3	6			年2回×3カ年
階段	弾性床 剥離洗浄	m ²	9.3	3			年1回×3カ年
合計							

一式当たり内訳書

内4号	建物外部の定期清掃							
区分	項目	単位	数量	回数	単価	金額	摘要	
玄関周り		㎡	18.1	9			年3回×3カ年	
合計								

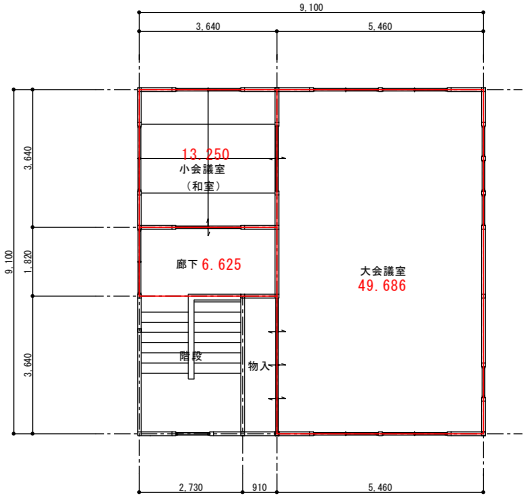
一式当たり内訳書

内5号	建物外部の日常清掃							
区分	項目	単位	数量	回数	単価	金額	摘要	
玄関周り		㎡	18.1	216			月6回×3カ年	
合計								

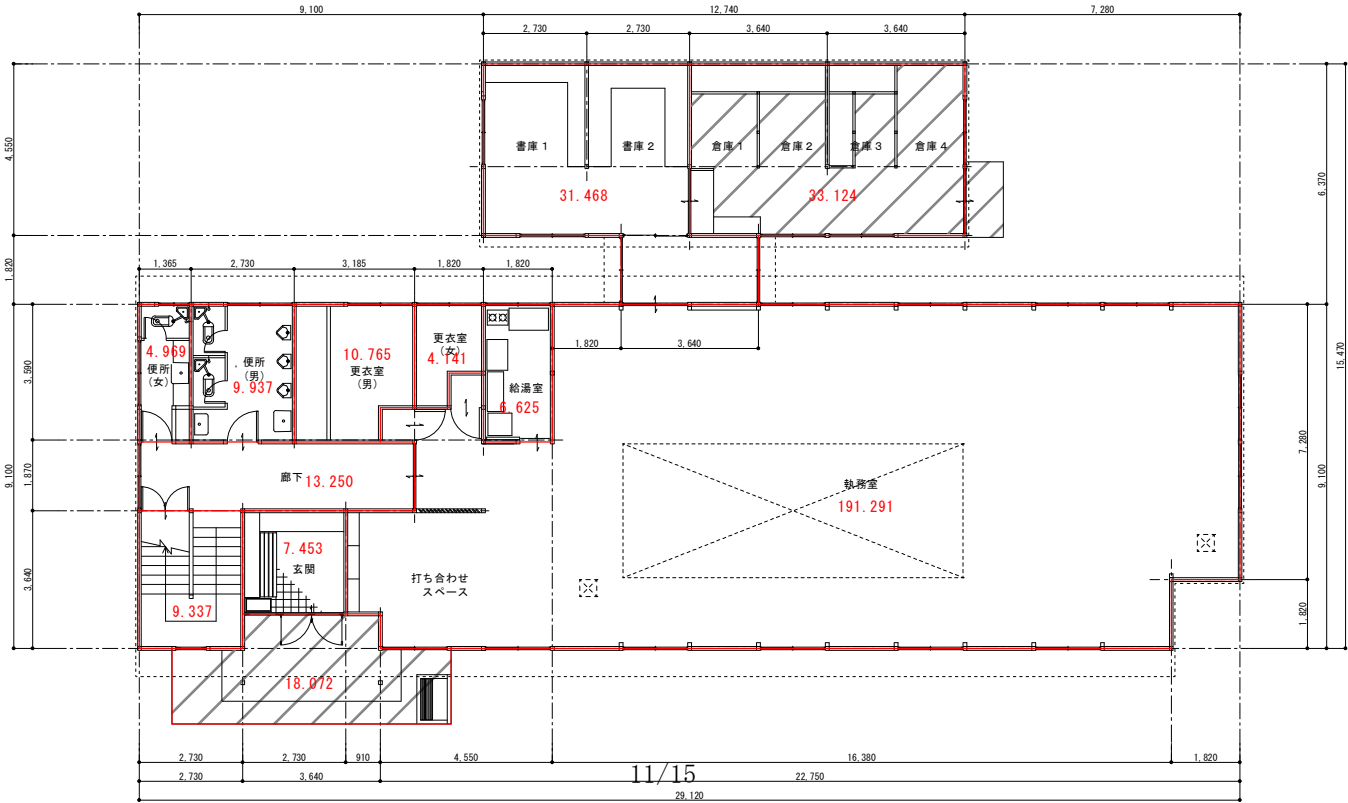
一式当たり内訳書

内6号	窓ガラスの定期清掃						
区分	項目	単位	数量	回数	単価	金額	摘要
窓ガラス (建物内部・外部)		m ²	89.0	9			年3回×3カ年
合計							

駅東事務所平面図



既存2階平面図 S=FREE



既存1階平面図 S=FREE

区分		項目	作業内容	計算式	数量		
建物内部の清掃	床の日常清掃	玄関ホール	硬質床	除塵および部分水ふき	7.5	7.5	
		事務室、会議室	弾性床または硬質床	除塵および部分水ふき	191.3+31.5+33.1	255.9	
			繊維床	除塵	10.8+4.1+49.7+13.3	77.9	
		廊下・エレベーターホール	弾性床	除塵および部分水ふき	13.3+6.6	19.9	
		便所・洗面所	硬質床	除塵および全面水ふき	9.9+5.0	14.9	
		湯沸室	弾性床	除塵および全面水ふき	6.6	6.6	
		階段	弾性床	除塵および部分水ふき	9.3	9.3	
	床以外の日常清掃	玄関ホール	フロアマット除塵、扉ガラス部分拭き、什器備品除塵、ごみ収集および金属部分除塵		7.5	7.5	
		事務室	ごみ収集		191.3+10.8+4.1+31.5+33.1	270.8	
		会議室	ごみ収集		49.7+13.3	63.0	
		廊下・エレベーターホール	ごみ収集		13.3+6.6	19.9	
		便所・洗面所	ごみ収集、扉・便所面台へたて部分拭き、洗面台・水栓拭き、鏡拭き、衛生器具洗浄、衛生消耗品補充および汚物収集		9.9+5.0	14.9	
		湯沸室	流し台洗浄および厨芥収集		6.6	6.6	
		階段	手すり拭き		9.3	9.3	
	窓台除塵および拭き		9.3	9.3			
	床の定期清掃	玄関ホール	硬質床	表面洗浄または一般床洗浄	7.5	7.5	
		事務室	弾性床	表面洗浄	191.3	191.3	
				剥離洗浄	191.3	191.3	
			繊維床	洗浄	10.8+4.1	14.9	
		会議室	繊維床	洗浄	49.7+13.3	63.0	
		廊下・エレベーターホール	弾性床	表面洗浄	13.3+6.6	19.9	
				剥離洗浄	13.3+6.6	19.9	
		便所・洗面所	硬質床	表面洗浄または一般床洗浄	9.9+5.0	14.9	
		湯沸室	弾性床	表面洗浄	6.6	6.6	
			弾性床	剥離洗浄	6.6	6.6	
		階段	弾性床	表面洗浄	9.3	9.3	
			弾性床	剥離洗浄	9.3	9.3	
		定期清掃の	窓ガラス		洗浄	89	89.0
		建物外部の清掃	定期清掃	窓ガラス		洗浄	89
	玄関周り				洗浄	18.1	18.1
日常清掃	玄関周り			除塵、水拭き	18.1	18.1	

清掃概要・面積表

部屋	区分	床	項目	面積 (㎡)	建物内部								建物外部			
					床の 日常清掃	清掃周期	床以外の 日常清掃	清掃周期	床の 定期清掃	清掃周期	床以外の 定期清掃	清掃周期	定期清掃	清掃周期	日常清掃	清掃周期
1 F																
執務室	事務室	塩ビシート	弾性床	191.3	○	月6回	○	月6回	○	年3回	×		×		×	
					除塵および部分水拭き		ごみ収集		表面洗浄(年2回)、剥離 洗浄(年1回)							
給湯室	湯沸室	塩ビシート	弾性床	6.6	○	月6回	○	月6回	○	年3回	×		×		×	
					除塵および全面水拭き		流し台洗浄および厨芥収集		表面洗浄(年2回)、剥離 洗浄(年1回)							
更衣室(男)	事務室	カーペット	繊維床	10.8	○	月6回	○	月6回	○	年1回	×		×		×	
					除塵		ごみ収集		洗浄							
更衣室(女)	事務室	カーペット	繊維床	4.1	○	月6回	○	月6回	○	年1回	×		×		×	
					除塵		ごみ収集		洗浄							
便所(男)	便所	タイル	硬質床	9.9	○	月6回	○	月6回	○	年3回	×		×		×	
					除塵および全面水拭き		ごみ収集、扉・便所面台へ だて部分拭き、洗面台・水 栓拭き、鏡拭き、衛生器具 洗浄、衛生消耗品補充およ び汚物収集		表面洗浄または一般床洗浄							

部屋	区分	床	項目	面積 (㎡)	建物内部								建物外部			
					床の 日常清掃	清掃周期	床以外の 日常清掃	清掃周期	床の 定期清掃	清掃周期	床以外の 定期清掃	清掃周期	定期清掃	清掃周期	日常清掃	清掃周期
便所(女)	便所	タイル	硬質床	5.0	○	月6回	○	月6回	○	年3回	×		×		×	
					除塵および全面水拭き		ごみ収集、扉・便所面台へ たて部分拭き、洗面台・水 栓拭き、鏡拭き、衛生器具 洗浄、衛生消耗品補充およ び汚物収集		表面洗浄または一般床洗浄							
1F廊下	廊下	塩ビシート	弾性床	13.3	○	月6回	○	月6回	○	年3回	×		×		×	
					除塵および部分水拭き		ごみ収集		表面洗浄(年2回)、剥離 洗浄(年1回)							
玄関	玄関ホール	タイル	硬質床	7.5	○	月6回	○	月6回	○	年3回	×		×		×	
					除塵および部分水拭き		フロアマット除塵、扉ガラ ス部分拭き、什器備品除塵、 ごみ収集および金属部分除 塵		表面洗浄または一般床洗浄							
階段	階段	集成材	弾性床	9.3	○	月6回	○	月6回	○	年3回	×		×		×	
					除塵および部分水拭き		手すり拭き、 窓台除塵および拭き		表面洗浄(年2回)、剥離 洗浄(年1回)							
書庫	事務室	コンパネ	弾性床	31.5	○	月6回	○	月6回	×		×		×		×	
					除塵および部分水拭き		ごみ収集									
倉庫	事務室	コンクリート	硬質床	33.1	○	月6回	○	月6回	×		×		×		×	
					除塵および部分水拭き		ごみ収集									

部屋	区分	床	項目	面積 (㎡)	建物内部								建物外部			
					床の 日常清掃	清掃周期	床以外の 日常清掃	清掃周期	床の 定期清掃	清掃周期	床以外の 定期清掃	清掃周期	定期清掃	清掃周期	日常清掃	清掃周期
2 F																
大会議室	会議室	カーペット	繊維床	49.7	○	月6回	○	月6回	○	年1回	×		×		×	
					除塵		ごみ収集		洗浄							
小会議室	会議室	畳	繊維床	13.3	○	月6回	○	月6回	○	年1回	×		×		×	
					除塵		ごみ収集		洗浄							
2 F 廊下	廊下	塩ビシート	弾性床	6.6	○	月6回	○	月6回	○	年3回	×		×		×	
					除塵および部分水拭き		ごみ収集		表面洗浄（年2回）、剥離 洗浄（年1回）							
屋外																
玄関周り	玄関周り	コンクリート		18.1	×		×		×		×		○	年3回	○	月6回
													洗浄		除塵、水拭き	
窓ガラス																
窓ガラス	窓ガラス			89.0	×		×		×		○	年3回	○	年3回	×	
											洗浄		洗浄			