

秋田市ふれあい交流館かわべ清掃業務委託仕様書

本仕様書は、ふれあい交流館かわべの良好な環境の維持を図るため委託しようとする清掃業務の仕様について定めるものである。

1 対象施設

- (1) 施設名 ふれあい交流館かわべ
- (2) 所在地 秋田市河辺和田字上中野106番地3
- (3) 清掃面積 561.5㎡
トイレ(1F、2F)43.7㎡、風除室(2カ所)16.9㎡、エントランスホール16.2㎡、
観光情報ホール47.0㎡、ふれあい交流室126.4㎡、ギャラリー25.7㎡、
自由通路141.8㎡、階段129.8㎡、エレベーター(2基)14.0㎡

2 業務内容

- (1) 日常清掃（毎日実施）
- (2) 定期清掃（年4回実施）
- (3) 窓ガラス清掃（年4回実施）

3 実施期間

令和6年4月1日から令和9年3月31日までとする。

4 実施要領

- (1) 業務の実施日は、委託者と協議して委託者の業務に支障のないよう十分留意すること。
- (2) 業務の実施時間は、原則として実施日の午前とする。
- (3) 業務の対象範囲と実施方法は、別表のとおりとする。
- (4) 清掃にかかる電気、水道の費用は委託者が負担し、受託者は極力節約に努めること。
- (5) 清掃用具の取扱いによる衝撃、湿気等で機械器具、備品等を損傷させないこと。
- (6) ベンジン、ガソリン等、引火性のある薬品は絶対に使用しないこと。
- (7) 清掃用具保管場所、その他管理上必要な施設および設備、ならびにトイレトーパーペーパーおよび石けん等、備え付ける消耗品類は、委託者が負担する。

5 業務従事者

- (1) 受託者は、委託業務を実施するために必要な業務従事者（以下「従事者」という。）を確保し、かつ適切に配置し、委託業務を実施するものとする。
- (2) 受託者は、従事者が来館者に不快な念を与えないよう十分な教育を行うこと。
- (3) 従事者は、勤務中火災、盗難および事故防止に十分注意し安全作業に心掛ける

こと。

- (4) 従事者は、建物、備品その他の破損等異常箇所を発見したときは、直ちに委託者に報告し、指示を受けること。
- (5) 事故防止には万全を期し、万一事故が発生した場合は委託者に通報するとともに、迅速かつ適切な措置を講じ事態の拡大防止に努めること。

6 業務完了報告

受託者は、月ごとに作業日誌（月報）および業務完了報告書を委託者に提出し、確認を受けるものとする。

7 その他

この仕様書に定めのない事項については協議して定めるものとする。

別表

秋田市ふれあい交流館かわべ

1 日常清掃（毎日実施）

<p>トイレ（1F、2F） （43.7㎡）</p>	<p>①洗面所・便器の洗浄 ②消耗品類の補充 ③床を自在ぼうきで除塵し、モップにより水拭き</p>
-------------------------------	---

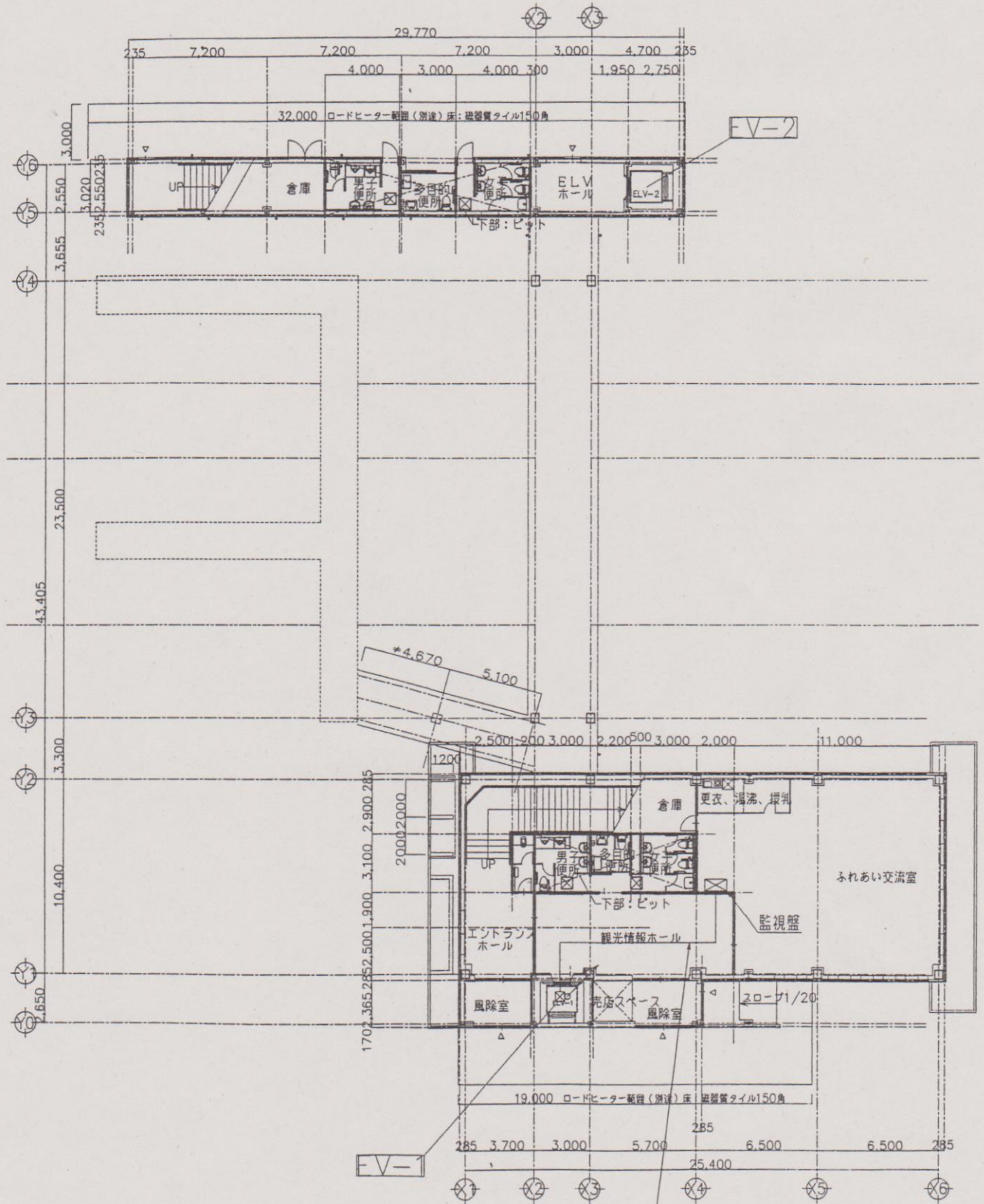
2 定期清掃（年4回実施）

<p>床洗浄ワックス仕上げ （435.1㎡） 1階 トイレ 風除室 エントランスホール 観光情報ホール 2階 トイレ ギャラリー 共通 自由通路 階段 エレベーター</p>	<p>①ダスタークロス等によるフロアの除塵 ②洗剤塗布後またはシャンピングポリッシャーによるポリッシャー掛け ③汚水の回収およびリンス後、清水による拭き上げ ④乾燥後、専用床維持剤を塗布 ⑤エレベーターフロアには錆止めワックスを塗布</p>
<p>カーペットクリーニング （126.4㎡） 1階 ふれあい交流室</p>	<p>①バキュームによる除塵 ②専用器材による洗浄 ③乾燥</p>

3 窓ガラス清掃（年4回実施）

<p>窓ガラス（139.5㎡）</p>	<p>①薬液類で洗浄した後、乾布で拭き上げ（両面とも） ただし、自由通路部の窓の外側は除く</p>
---------------------	---

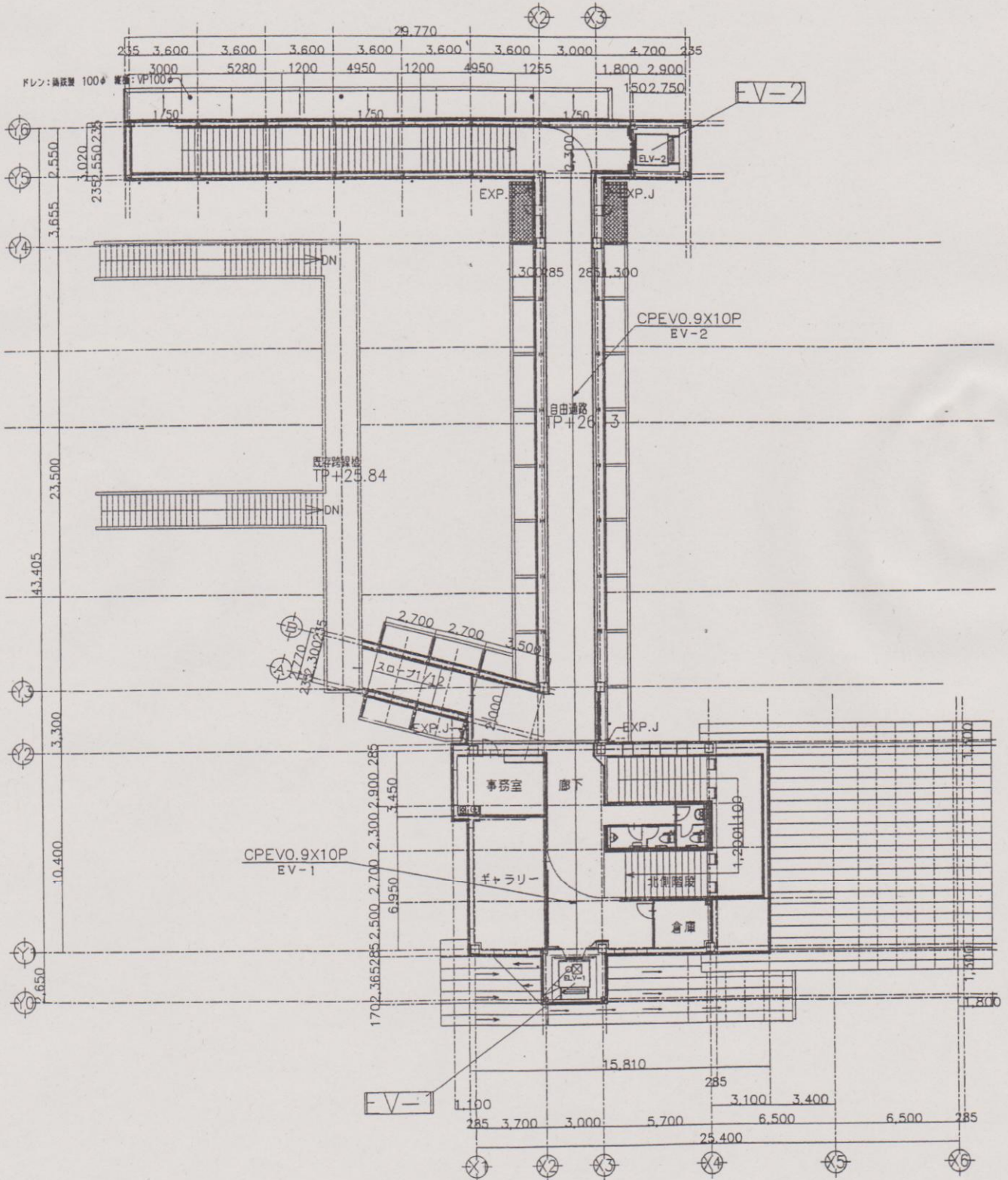
秋田市ふれあい交流館かわべ



1階平面図

CPEVO.9X10PX2
EV-1.2

秋田市ふれあい交流館かわべ



2階平面図

ふれあい交流館かわべ部屋面積

	幅(m)	奥行(m)	(㎡)
トイレ(1F)	9.900	3.100	30.6
トイレ(2F)	5.700	2.300	13.1
		計	43.7
風除室	3.500	2.365	8.2
	3.700	2.365	8.7
		計	16.9
エントランスホール	3.700	4.400	16.2
観光情報ホール	10.700	4.400	47.0
ギャラリー	3.700	6.950	25.7
自由通路	4.800	2.550	12.2
	40.855	3.000	122.5
	2.500	2.850	7.1
		計	141.8
階段 ※- (マイナス) は平面図上、1階および2階の重複している部分を差し引くもの	21.600	2.550	55.0
	8.800	7.900	56.4
	-5.700	-2.300	
	3.700	2.900	10.7
	2.500	3.100	7.7
		計	129.8
ふれあい交流室 ※- (マイナス) は倉庫部分(清掃不要)	13.000	10.400	126.4
	-2.000	-4.400	
エレベーター	3.000	2.365	7.0
	2.750	2.550	7.0
		計	14.0
合計			561.5

(小数点第2位切捨)

ふれあい交流館かわべ窓面積

	高さ(mm)	幅(mm)	枚数	(㎡)		(㎡)
1 F						
風除室等	185	175	1	3.23		
	185	60	8	8.88		
	185	70	8	10.36		
	210	70	3	4.41		
	185	90	2	3.33		
	165	85	2	2.80	小計	33.01
交流室	195	55	7	7.50		
	165	85	4	5.61	小計	13.11
2 F						
ギャラリー	180	80	6	8.64		
	140	40	2	1.12		
	210	80	7	11.76		
	140	40	2	1.12	小計	22.64
自由通路	100	45	2	0.90		
	80	45	2	0.72		
	65	45	4	1.17		
	80	75	8	4.80		
	90	75	64	43.20	小計	50.79
東側階段	180	185	2	6.66		
	85	50	4	1.70		
	70	75	4	2.10		
	85	85	4	2.89		
	150	110	4	6.60	小計	19.95
合計				139.50		139.50

設 計 書

決 裁 後 確 認	総務担当

区 分	
委託番号	河サ第1号

所 長	副所長	副参事	担 当	設計者

年 度	令 和 6 年 度	作 成 月 日	令 和 年 月 日
委 託 名	秋田市ふれあい交流館かわべ 清掃業務委託	-委託概要- 1 業務内容 (1) 日常清掃 (2) 定期清掃 (3) 窓ガラス清掃 2 支出予定額の総額および年度別内訳 令和6年度 円 令和7年度 円 令和8年度 円 合 計 円	
委 託 場 所	秋田市河辺和田字上中野106番地3		
設 計 金 額			
財源(補助)区分	国 補 ・ 県 補 ・ (市 単)		
委 託 期 間	令和 6 年 4 月 1 日 から 令和 9 年 3 月 3 1 日 まで		

本委託業務内訳表

費目	工種	種別	細別	単位	数量	単価	金額	摘要
清掃業務委託費						円	円	
		直接人件費						
秋田市ふれあい交流館かわべ			日常清掃	回	1,095	円	円	トイレ(1F、2F)
			定期清掃(床)	回	12	円	円	
			定期清掃(カーペット)	回	12	円	円	
			窓ガラス清掃	回	12	円	円	
		計					円	(直接人件費)
		一般管理費		式	1		円	
		計					円	
	小計						円	
							円	
			消費税および地方消費税	式	1		円	
計							円	(清掃業務委託費)