

# 秋田市北部市民サービスセンター清掃業務委託仕様書

## 1 業務概要

- (1) 件名 秋田市北部市民サービスセンター清掃業務委託
- (2) 履行場所 秋田市土崎港西五丁目3番1号秋田市北部市民サービスセンター
- (3) 履行期間 令和6年4月1日から令和9年3月31日まで
- (4) 本仕様書に記載されていない事項は、「建築保全業務共通仕様書（国土交通省大臣官房官庁営繕部監修）による。
- (5) 本仕様書の対象業務は、次のとおりとする。
  - ・日常清掃業務（屋外含む）
  - ・定期清掃業務（屋外含む）
  - ・窓ガラス清掃業務

## 2 共通仕様

- (1) 業務の範囲  
本業務範囲は、別紙「清掃概要」、「清掃基準表」、「清掃箇所面積表」および「清掃図面」のとおりとする。
- (2) 業務関係書類の提出及び時期
  - ・清掃実施計画表（毎月末まで翌月分の計画（毎月））
  - ・作業日誌（毎日実施した業務内容及び使用機材等についての記述（毎日））
  - ・業務完了報告書（業務完了後速やかに提出すること（毎月））
- (3) 業務責任者及び担当者  
業務の実施に先立ち業務責任者を選任し、次の事項について書面をもって提出する。なお、業務責任者に変更があった場合も同様とする。また、業務担当者についても同様とする。
  - ・氏名
  - ・業務遂行上の資格書（写）
- (4) 業務条件
  - ア 日常清掃業務  
日常清掃業務等の日常的に行う作業時間は原則として次のとおりとする。

(ア) 共用部分（風除室、ホール、便所等）	9時00分～20時00分
(イ) 専用部分（体育館、和室、洋室等）	9時00分～20時00分
(ウ) 専用部分（子育て交流ひろば、遊具室等）	17時00分～18時00分
(エ) 専用部分（事務室、待合ホール、所長室等）	18時00分～20時00分
  - イ 定期清掃業務  
年2回（休日。時期は別に定める）
  - ウ 窓ガラス清掃業務  
年2回（時期は別に定める）

エ 清掃作業範囲

(ア) 共用部分

指定箇所の床面、壁面、巾木および扉、間仕切等の造作ならびに配置されている備品を作業対象とする。

(イ) 専用部分

指定箇所の床面、壁面、巾木および扉、間仕切等の造作ならびに配置されている備品を作業対象とする。

(ウ) 外装部分

窓ガラス清掃（両面）を作業対象とする。

(5) 経費の負担

業務の実施に当たり必要となる次の経費は、発注者の負担とする。

・用水、電気等の光熱水費

・トイレトーパー、給茶機用お茶、給茶機用紙コップ、ゴミ袋

なお、手洗い器用石鹼液、業務遂行に必要な資材及び機械器具は受注者の負担とする。

(6) 廃棄物の集積等

廃棄物は次の区分どおり収集し、発注者が指示する場所に、毎日集積する。

・家庭ごみ

・資源化物

(7) 建物内施設等の利用

業務を遂行するため居室等を使用する場合は別途協議する。なお、職員の通勤等に使用する自動車による駐車場の使用は厳禁とする。

(8) 本仕様書に記載されていない事項については、双方協議の上定めるものとする。

## 清 掃 概 要

### 1 日常清掃（共用部分）

清 掃 箇 所	清 掃 要 領
(1) 風除室	① 箒等を用いて床の掃き掃除をする。 ② 汚れや水滴などが付着した部分は、水拭き又は適正洗剤を用いて拭き取る。適正洗剤は水拭きして完全に除去する。 ③ 什器、窓台等の除塵を行う。 ④ 扉等壁面の手の届く範囲を清掃する。 ⑤ 金属部分の空拭き、巾木部分の拭き掃除を行う。 ⑥ マットを清掃する。
(2) ホール (1 F)	① 箒等を用いて床の掃き掃除をする。 ② 汚れや水滴などが付着した部分は、水拭き又は適正洗剤を用いて拭き取る。適正洗剤は水拭きして完全に除去する。 ③ 什器、窓台等の除塵を行う。 ④ 扉等壁面の手の届く範囲を清掃する。 ⑤ 金属部分の空拭き、巾木部分の拭き掃除を行う。 ⑥ マットを清掃する。
(3) バス待合室	① 箒等を用いて床の掃き掃除をする。 ② 汚れや水滴などが付着した部分は、水拭き又は適正洗剤を用いて拭き取る。 ③ 什器等の除塵を行う。 ④ 扉等壁面の手の届く範囲を清掃する。 ⑤ 金属部分の空拭き、巾木部分の拭き掃除を行う。
(4) ホール 廊 下 (2・3 F)	① 真空掃除機等を用いて床を清掃する。 ② 汚れの程度により、水溶性及び油溶性などしみの性質と繊維素材に適したしみ取り剤を用いてしみを取る。 ③ 什器、窓台等の除塵を行う。 ④ 扉等壁面の手の届く範囲を清掃する。 ⑤ 金属部分の空拭き、巾木部分の拭き掃除を行う。
(5) エレベータ	① 箒等を用いて床の掃き掃除をする。 ② 汚れや水滴などが付着した部分は、水拭き又は適正洗剤を用いて拭き取る。 ③ 什器等の除塵を行う。 ④ 手摺の拭き清掃をする。 ⑤ 壁等壁面、天井を清掃する。 ⑥ 金属部分の空拭き、巾木部分の拭き掃除、溝清掃を行う。
(6) 階段室	① 真空掃除機等を用いて床を清掃する。 ② 汚れの程度により、水溶性及び油溶性などしみの性質と繊維素材に適したしみ取り剤を用いてしみを取る。 ③ 什器、窓台等の除塵を行う。 ④ 扉等壁面の手の届く範囲を清掃する。 ⑤ 手摺の拭き清掃をする。 ⑥ 金属部分の空拭き、巾木部分の拭き掃除を行う。

清掃箇所	清掃要領
(7) 給湯室	<ul style="list-style-type: none"> <li>① 箒等を用いて床の掃き掃除をする。</li> <li>② 汚れや水滴などが付着した部分は、水拭き又は適正洗剤を用いて拭き取る。</li> <li>③ 什器等の除塵を行う。</li> <li>④ 壁面の手の届く範囲を清掃する。</li> <li>⑤ 茶がら等を処理し容器を洗浄する。</li> <li>⑥ 流し台と温水器の周辺、排水口を清掃する。</li> <li>⑦ 金属部分の空拭き、巾木部分の拭き掃除を行う。</li> </ul>
(8) 便所 (子育て交流ひろば内、多目的、オストメイトを含む)	<ul style="list-style-type: none"> <li>① 箒等を用いて床の掃き掃除をする。</li> <li>② 汚れや水滴などが付着した部分は、水拭き又は適正洗剤を用いて拭き取る。</li> <li>③ 什器、窓台等の除塵を行う。</li> <li>④ 扉等壁面の手の届く範囲を清掃する。</li> <li>⑤ 手摺の拭き清掃をする。</li> <li>⑥ 金属部分の空拭き、巾木部分の拭き掃除を行う。</li> <li>⑦ 衛生陶器類は中性洗剤で清掃する。除去できない汚れは弱酸性洗剤を使用する。</li> <li>⑧ 洗面台を清掃し、鏡を拭く。</li> <li>⑨ トイレットペーパー、水石鹼を補給する。</li> <li>⑩ 汚物を搬出処理する。</li> </ul>
(9) 地域活動室	<ul style="list-style-type: none"> <li>① 真空掃除機等を用いて床を清掃する。</li> <li>② 汚れの程度により、水溶性及び油溶性などしみの性質と繊維素材に適したしみ取り剤を用いてしみを取る。</li> <li>③ 什器、窓台等の除塵を行う。</li> <li>④ 扉等壁面の手の届く範囲を清掃する。</li> <li>⑤ 金属部分の空拭き、巾木部分の拭き掃除を行う。</li> <li>⑥ 流し台の周辺、排水口を清掃する。</li> <li>⑦ 茶がら等を処理し容器を洗浄する。</li> </ul>
(10) 子育て交流ひろば、遊具室、授乳室	<ul style="list-style-type: none"> <li>① 箒等を用いて床の掃き掃除をする。</li> <li>② 汚れや水滴などが付着した部分は、水拭き又は適正洗剤を用いて拭き取る。</li> <li>③ 什器、窓台等の除塵を行う。</li> <li>④ 扉等壁面の手の届く範囲を清掃する。</li> <li>⑤ 金属部分の空拭き、巾木部分の拭き掃除を行う。</li> <li>⑥ マットを清掃する。</li> <li>⑦ 流し台の周辺、排水口及び冷水器の周辺を清掃する。</li> </ul>

## 2 日常清掃（専用部分）

清掃箇所	清掃要領
(1) 市民窓口、センター事務室、待合いホール、所長室相談コーナー	①真空掃除機等を用いて床を清掃する。 ②汚れの程度により、水溶性及び油溶性などしみの性質と繊維素材に適したしみ取り剤を用いてしみを取る。 ③什器、窓台等の除塵を行う。 ④扉等壁面の手の届く範囲を清掃する。 ⑤金属部分の空拭き、巾木部分の拭き掃除を行う。
(2) 更衣室（職員用）ミーティングルーム	①箒等を用いて床の掃き掃除をする。 ②汚れや水滴などが付着した部分は、水拭き又は適正洗剤を用いて拭き取る。 ③什器、窓台等の除塵を行う。 ④扉等壁面の手の届く範囲を清掃する。 ⑤金属部分の空拭き、巾木部分の拭き掃除を行う。 ⑥洗面台を清掃し、鏡を拭く。
(3) 守衛室	①箒等を用いて床の掃き掃除をする。 ②汚れや水滴などが付着した部分は、水拭き又は適正洗剤を用いて拭き取る。 ③什器、窓台等の除塵を行う。 ④扉等壁面の手の届く範囲を清掃する。 ⑤金属部分の空拭き、巾木部分の拭き掃除を行う。
(4) 風除室(2)	①箒等を用いて床の掃き掃除をする。 ②汚れや水滴などが付着した部分は、水拭き又は適正洗剤を用いて拭き取る。適正洗剤は水拭きして完全に除去する。 ③什器、窓台等の除塵を行う。 ④扉等壁面の手の届く範囲を清掃する。 ⑤金属部分の空拭き、巾木部分の拭き掃除を行う。 ⑥マットを清掃する。
(5) 陶芸工作室 更衣室・脱衣室（体育館）	①箒等を用いて床の掃き掃除をする。 ②汚れや水滴などが付着した部分は、水拭き又は適正洗剤を用いて拭き取る。 ③什器、窓台等の除塵を行う。 ④扉等壁面の手の届く範囲を清掃する。 ⑤金属部分の空拭き、巾木部分の拭き掃除を行う。 ⑥陶芸工作室は、流し台とプラスタートラップを清掃する。
(6) 地域文化ホール（ステージ、準備室、前室調整室含む）体育館	①箒等を用いて床の掃き掃除をする。 ②汚れや水滴などが付着した部分は、水拭き又は適正洗剤を用いて拭き取る。 ③什器、窓台等の除塵を行う。 ④扉等壁面の手の届く範囲を清掃する。 ⑤金属部分の空拭き、巾木部分の拭き掃除を行う。
(7) 調理室	①箒等を用いて床の掃き掃除をする。 ②汚れや水滴などが付着した部分は、水拭き又は適正洗剤を用いて拭き取る。 ③什器、窓台等の除塵を行う。 ④扉等壁面の手の届く範囲を清掃する。 ⑤金属部分の空拭き、巾木部分の拭き掃除を行う。 ⑥流し台と排水口を清掃する。

(8) シャワー室	<p>①適正洗剤を用いてモップ又はタオルで床の洗剤拭き及び水拭きをする。</p> <p>②壁、扉、水栓においてスポンジで適正洗剤を塗布して洗浄しタオルで拭く。</p> <p>③排水口のごみを収集し目皿を洗う。</p>
(9) 和室	<p>①箒等を用いて床の掃き掃除をする。</p> <p>②汚れや水滴などが付着した部分は、水拭き又は適正洗剤を用いて拭き取る。</p> <p>③什器、窓台等の除塵を行う。</p> <p>④扉等壁面の手の届く範囲を清掃する。</p> <p>⑤金属部分の空拭き、巾木部分の拭き掃除を行う。</p>
(10) 洋室、音楽室、小会議室、大会議室、談話コーナー	<p>①真空掃除機等を用いて床を清掃する。</p> <p>②汚れの程度により、水溶性及び油溶性などしみの性質と繊維素材に適したしみ取り剤を用いてしみを取る。</p> <p>③什器、窓台等の除塵を行う。</p> <p>④扉等壁面の手の届く範囲を清掃する。</p> <p>⑤金属部分の空拭き、巾木部分の拭き掃除を行う。</p>

### 3 日常清掃（その他）

清掃箇所等	清 掃 要 領
(1) ごみ収集	<p>①センター内の屑入れの内容物を回収する。</p> <p>②ゴミ庫に運搬し、家庭ごみ・資源化物に分別整理する。</p> <p>③センター内外の保管場所は、常に清潔にする。</p>
(2) 給茶器	<p>①給茶器の茶葉の交換を行う。</p> <p>②紙コップを補給する。</p> <p>③毎週1回給茶器の冷温水槽の清掃および水の入れ換えをする。</p>
(3) 屋外	<p>①掃き掃除をする。必要に応じて散水する。</p> <p>②油の汚れは中性洗剤でとり除く。</p> <p>③排水溝及び周辺の土砂をとり除く。</p>
(4) 立体駐車場	<p>①巡回して粗ごみを拾う。</p>

4 定期清掃および窓ガラス清掃

清掃箇所	床の材質等	清掃要領
(1)、(2)の日常清掃を行う清掃箇所、控室倉庫、器具庫書庫、備蓄倉庫及び外装部分（窓硝子）	(1) 硬質床	①箒で埃をとる。 ②中性洗剤で洗浄する。 ③拭きとった後、乾燥後材質により床維持剤を塗布する。
	(2) 弾性床 （ゴムタイルを除く）	①箒で埃をとる。 ②床面を洗浄し、乾燥後床維持剤を塗布する。
	(2)-2 ゴムタイル 製品名： ニチマンラ バーテック アストロフ ェース [ソフト]	①箒で埃をとる。 ②薄めたクリーナーをモップで床一面に均一に塗布する。 ③ポリッシャーにナイロンブラシを取り付け、汚れを落とす。 ④床面が乾かないうちに、きれいなモップで水拭きし、クリーナーの成分を完全に除去する。 ⑤床面が乾いたら、水性ワックスをワックス専用のモップで塗布する。 注) 油性ワックス、樹脂ワックスは使用しないこと
	(3) 繊維床	①床面の粗ゴミをカーペットスーパー等で回収して除塵する。 ②水溶性及び油溶性などしみの材質と繊維素材に適したしみ取り剤を用いてしみを取る。 ③床全面を洗浄し、汚れを除去する。
	(4) 木製床	①汚れ、埃をとる。 ②床維持剤等を塗り、仕上げる。
	(5) 畳	①埃をとり中性洗剤で汚れをとる。 ②水雑巾で拭き、さらに空拭きをする。
	(6) 金属部分	①専用クリーナーで汚れをとり、乾布等で仕上げる
	(7) 天井 壁面	①天井用羽根ハタキ、ブラシ等で塵払いをする。 ②扉等壁面の汚れをとる。
	(8) 給排気口	①水雑巾で塵をとる。 ②中性洗剤で汚れをとり、水拭き仕上げをする。
	(9) 窓ガラス	①ガラス用洗剤で汚れをとり、仕上げる。
	(10) 電動観覧 席カーペット	①前処理材を散布して汚れを浮かし、汚れを除去しやすくする。 ②洗浄し、汚れを除去する。 ③洗浄で除去できなかったしみを材質と繊維素材に適したしみ取り剤を用いてしみを取る。
(11) 電動観覧 席イス	①前処理材を散布して汚れを浮かし、汚れを除去しやすくする。 ②洗浄し、汚れを除去する。 ③洗浄で除去できなかったしみを材質と繊維素材に適したしみ取り剤を用いてしみを取る。 ④タオルで拭き上げをする。	

清 掃 基 準 表 (令和6年4月～令和9年3月)

項 目		日 常 作 業																定 期 作 業			他				
		床の掃拭き	紙等の処理	屑の掃除機	真空掃除	什器の除塵	窓の除塵	扉の拭き掃除	等拭き掃除	手拭き掃除	摺り拭き掃除	流し台の掃除	茶殻の処理	洗面鏡の磨き	衛生陶器の清掃	ペーパー補給	石鹼液補給	金属の磨き	巾木の拭き掃除	マットの清掃		排水設備の清掃	床面の洗浄	間仕切ガラス等磨	外窓ガラス磨
共用部分	風除室	弾性床	毎		適	毎	毎	毎									適	適	毎		○	適	○		
	ホール	弾性床	毎	毎	適	毎	毎	毎									適	適	毎		○	適	○		
	バス待合室	硬質床	毎		適			適									適	適			○		○		
	ホール・廊下(2・3F)	繊維床	毎		毎	毎	毎	毎									適	適			○	適	○		
	エレベーター	硬質床	毎		適	毎		毎	毎								適	適			○	適			
	階段室	繊維床	毎		毎	毎	毎	毎	毎								適	適			○	適	○		
	給湯室	弾性床	毎	毎	適	毎		適		毎	毎						適	適		毎	○	適			
	便所	弾性床	毎	毎		毎	毎	毎	毎	毎				毎	毎	毎	適	適	適		○	適	○		
	チラシ置き場	弾性床	毎	毎	毎	毎	毎	毎	毎									適	適	毎	○	適	○		
	地域活動室	繊維床	毎	毎	毎	毎	毎	毎	毎		毎							適	適		毎	○	適	○	
子育て交流ひろば、遊具室、授乳室	木製床、弾性床	毎	毎	適	毎	毎	毎	毎		毎							適	適	毎	○	適	○			
専用部分	市民窓口、センター事務室、待合ホール、所長室、相談コーナー	繊維床	平	平	平	平	平	平									適	適			○	適	○		
	職員更衣室、ミーティングルーム	弾性床	平	平	適	平	平	平		平		平					適	適			○	適	○		
	守衛室	弾性床	平	平	適	平	平	平									適	適			○	適	○		
	風除室(2)	弾性床	平		適	平	平	平										適	適	平	○	適	○		
	陶芸工作室	弾性床	週		適	適	適	適									適	適		適	○	適	○		
	体育館更衣室																								
	アリーナ・地域文化ホールステージ	木製床	週		適	適	適	適										適	適		○	適	○		
	移動観覧席床	タイルカーペット																				○			
	移動観覧席イス	平織布地																				○			
	調理室	弾性床	週		適	適	適	適										適	適		適	○	適	○	
和室	畳、木製床	週		適	適	適	適										適	適		○	適	○			
シャワー室	弾性床	毎			適	適	適	適									適	適	毎	毎	○	適			
洋室、音楽室、小会議室、大会議室、談話コーナー	繊維床	週		週	適	適	適										適	適			○	適	○		
屋外他	控室、倉庫、器具庫、書庫、備蓄倉庫	弾性床																			○	適	○		
	建物廻り	タイル	適																						
	立体駐車場	アスファルト	適	毎																	適			適	
	構内通路	アスファルト	適																		適			適	
	ライトコート	コンクリート	適																		適			適	
	庇屋根	塩ビシート	適																		適			適	
屋上	改質アスファルトシート	適																		適			適		

※ 凡 例 毎：毎日実施（年末年始の休館日を除く）

平：平日実施（年末の市民窓口開館日含む）

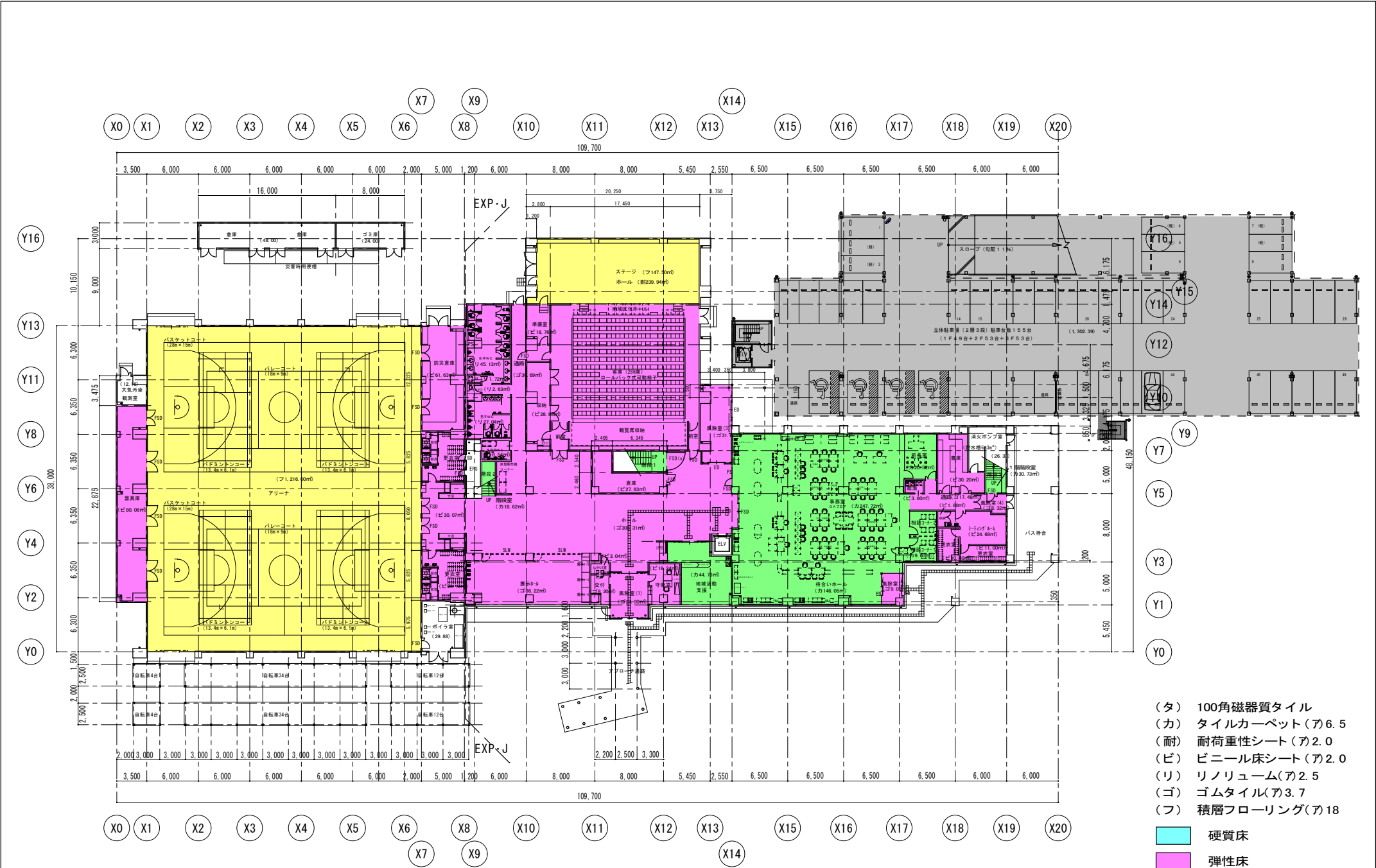
週：1週間に1回実施

適：適宜に実施

○：年2回実施



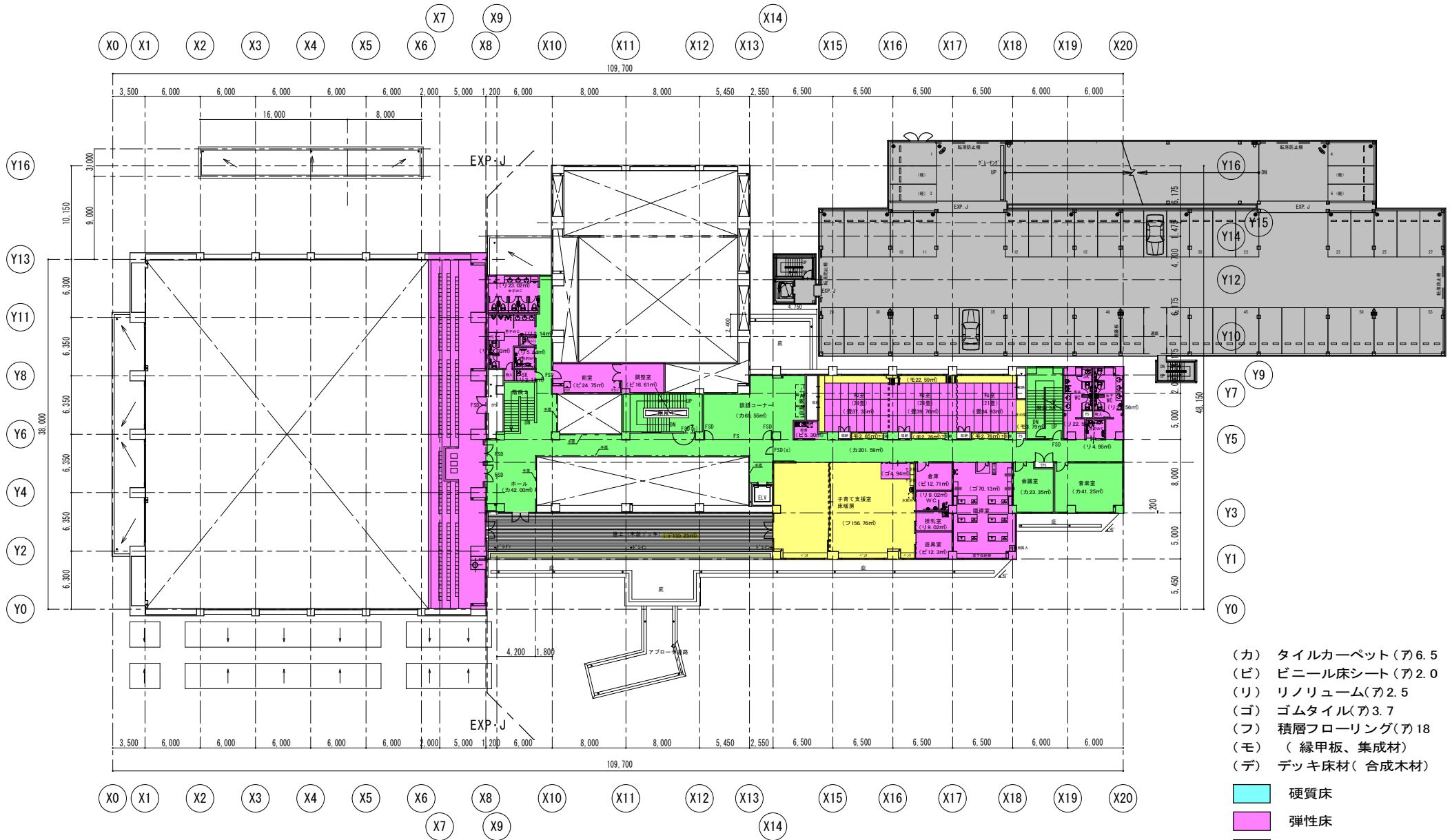
北部市民サービスセンター清掃箇所面積表										単位	㎡
階	部位	硬質床		繊維床		弾性床				計	木製床 積層フロー リング
		磁器タイル	タイル カーペット	ゴムタイル	ビニール シート	ニューシーゲート コーロン	リノリウム	樹脂タイル	たたみ		
1	風除室(2)			9.02						9.02	
1	ホール			308.31						308.31	
1	風除室(4)			8.32						8.32	
1	風除室(3)			26.25						26.25	
1	風除室(1)			24.30						24.30	
1	バス待合い室	27.91								27.91	
1	1計	27.91	0.00	376.20	0.00	0.00	0.00	0.00	0.00	404.11	0.00
1	子ラン置き場			8.20						8.20	
1	守衛室				18.24					18.24	
1	事務室		247.72							247.72	
1	所長室		20.52							20.52	
1	相談コーナー		19.20							19.20	
1	ミーティングルーム				24.68					24.68	
1	更衣室				21.40					21.40	
1	待合いホール		146.05							146.05	
1	地域活動室		44.73							44.73	
2	談話コーナー		65.55							65.55	
2	子育て交流ひろば									0.00	151.00
2	子育てエントランス			4.94						4.94	
2	授乳室						9.02			9.02	
2	遊具室				12.30					12.30	
1	更衣室(西)				29.13					29.13	
1	更衣室(東)				29.13					29.13	
1	展示ホール			86.22						86.22	
1	準備室				18.76					18.76	
2	前室				24.75					24.75	
2	調整室				15.51					15.51	
2	和室1							37.35		37.35	
2	和室2							39.76		39.76	
2	和室3							34.93		34.93	
2	和室木床									0.00	34.55
2	調理室			63.00						63.00	
2	洋室1		23.35							23.35	
2	音楽室		41.25							41.25	
3	洋室2		75.08							75.08	
3	洋室3		68.25							68.25	
3	洋室4		61.43							61.43	
3	洋室5		30.10							30.10	
3	洋室6		43.19							43.19	
3	陶芸工作室				48.00					48.00	
3	大会議室		72.75							72.75	
3	小会議室		28.50							28.50	
2	2計	0.00	987.67	162.36	241.90	0.00	9.02	0.00	112.04	1512.99	185.55
1	通路			17.48						17.48	
1	通路			30.69						30.69	
2	ホール		42.00							42.00	
2	廊下		201.59							201.59	
3	廊下		137.94							137.94	
1	アリーナ通路				33.07					33.07	
3	3計	0.00	381.53	48.17	33.07	0.00	0.00	0.00	0.00	462.77	0.00
1	女子便所						45.13			45.13	
1	SK						1.72			1.72	
1	オストメイト						2.63			2.63	
1	男子便所						27.04			27.04	
1	多目的WC						8.54			8.54	
2	女子便所						23.02			23.02	
2	男子便所						25.33			25.33	
2	オストメイト						2.14			2.14	
2	多目的WC						5.64			5.64	
2	SK						3.17			3.17	
2	子育てトイレ						9.02			9.02	
2	男子便所						22.56			22.56	
2	女子便所						22.52			22.52	
2	多目的WC						4.95			4.95	
3	男子便所						24.37			24.37	
3	女子便所						23.97			23.97	
3	SK						1.81			1.81	
3	多目的WC						5.50			5.50	
3	オストメイト						3.75			3.75	
4	4計	0.00	0.00	0.00	0.00	0.00	262.81	0.00	0.00	262.81	0.00
1	給湯室				3.60					3.60	
2	給湯室				5.35					5.35	
3	給湯室				7.05					7.05	
5	5計	0.00	0.00	0.00	16.00	0.00	0.00	0.00	0.00	16.00	0.00
1	階段室(南)		18.62							18.62	
1	階段室(中)		88.50							88.50	
1	階段室(北)		30.73							30.73	
6	6計	0.00	137.85	0.00	0.00	0.00	0.00	0.00	0.00	137.85	0.00
1	シャワー室				1.84					1.84	
7	7計	0.00	0.00	0.00	1.84	0.00	0.00	0.00	0.00	1.84	0.00
1	立体駐車場側入口	5.36								5.36	
8	8計	5.36	0.00	0.00	0.00	0.00	0.00	0.00	0.00	5.36	0.00
1	アリーナ									0.00	1216.00
1	ステージ									0.00	147.50
1	文化ホール					352.00				352.00	
2	アリーナ観覧席			240.12						240.12	
9	9計	0.00	0.00	240.12	0.00	352.00	0.00	0.00	0.00	592.12	1363.50
2	木製デッキ									0.00	155.25
10	10計	0.00	0.00	0.00	0.00	0.00	0.00	0.00	0.00	0.00	155.25
外	駐車場	4084.00								4084.00	
	合計	4,117.27	1,507.05	826.85	292.81	352.00	271.83	0.00	112.04	3,395.85	1,704.30



- (タ) 100角磁器質タイル
- (カ) タイルカーペット(ア)6.5
- (耐) 耐荷重性シート(ア)2.0
- (ビ) ビニール床シート(ア)2.0
- (リ) リノリューム(ア)2.5
- (ゴ) ゴムタイル(ア)3.7
- (フ) 積層フローリング(ア)18

- 硬質床
- 弾性床
- 繊維床
- 木製床

1階平面図



- (カ) タイルカーペット(ア)6.5
  - (ビ) ビニール床シート(ア)2.0
  - (リ) リノリューム(ア)2.5
  - (ゴ) ゴムタイル(ア)3.7
  - (フ) 積層フローリング(ア)18
  - (モ) (縁甲板、集成材)
  - (デ) デッキ床材(合成木材)
- 硬質床
  - 弾性床
  - 繊維床
  - 木製床

2階平面図



# 設 計 書

工 種	北 サ	所 長	副 所 長	副 参 事	担 当	設計担当者
委託番号	第 1 号					

年 度	令和 5 年度	作成年月日	
-----	---------	-------	--

委 託 名	秋田市北部市民サービスセンター清掃業務委託	委託概要 ・日常清掃(床) ・日常清掃(床以外) ・定期清掃 ・窓硝子清掃
-------	-----------------------	---

委 託 位 置	秋田市土崎港西五丁目3番1号	
---------	----------------	--

設 計 金 額		
---------	--	--

財 源 区 分	国 補 ・ 県 補 ・ (市 単)	
---------	-------------------	--

委 託 期 日	令和6年4月1日から 令和9年3月31日まで	
---------	---------------------------	--

名 称	形 状	回 数	員 数	単 位	単価(円)	金 額 (円)	備 考
秋田市北部市民サービスセンター清掃業務委託							
	内 訳						
直接業務費			1	式			
直接人件費							
直接物品費							
業務原価			1	式			
業務管理費							
小計			1	式			
一般管理費							
小計							
消費税および地方消費税			1	式			
合計							

名 称	形 状	回 数	員 数	単 位	単価(円)	金 額 (円)	備 考
1 日常清掃 (床)							
風除室(2)	弾性床 ゴムタイル	1077	9.0	m <sup>2</sup>			
ホール、風除室(1)・(3)・(4)	弾性床 ゴムタイル	1077	367.2	m <sup>2</sup>			
バス待合室	硬質床 磁器質タイル	1077	27.9	m <sup>2</sup>			
事務室、所長室、相談コーナー、 待合いホール	繊維床 タイルカーペット	735	433.5	m <sup>2</sup>			
チラシ置き場	弾性床 ゴムタイル	1077	8.2	m <sup>2</sup>			
守衛室、ミーティングルーム、 職員更衣室	弾性床 ビニール床シート	735	64.3	m <sup>2</sup>			
地域活動室、談話コーナー	繊維床 タイルカーペット	1077	110.3	m <sup>2</sup>			
子育て交流ひろばエントランス	弾性床 ゴムタイル	1077	4.9	m <sup>2</sup>			
遊具室	弾性床 ビニール床シート	1077	12.3	m <sup>2</sup>			
授乳室	弾性床 リノリウム	1077	9.0	m <sup>2</sup>			
子育て交流ひろば	木製床 積層フローリング	1077	151.0	m <sup>2</sup>			
洋室(1)～(6)、音楽室、大会議室、 小会議室	繊維床 タイルカーペット	157	443.9	m <sup>2</sup>			
展示ホール、調理室	弾性床 ゴムタイル	157	149.2	m <sup>2</sup>			
体育館更衣室、準備室、前室、 調整室、陶芸工作室	弾性床 ビニール床シート	157	164.8	m <sup>2</sup>			

名 称	形 状	回 数	員 数	単 位	単価(円)	金 額 (円)	備 考
和室(1)～(3)	弾性床 たたみ	157	112.0	m <sup>2</sup>			
和室木床	木製床 木床	157	34.6	m <sup>2</sup>			
ミーティングルーム前通路	弾性床 ゴムタイル	735	17.5	m <sup>2</sup>			
ホール、廊下	繊維床 タイルカーペット	1077	381.5	m <sup>2</sup>			
アリーナ通路	弾性床 ビニール床シート	157	33.1	m <sup>2</sup>			
便所（子育て、多目的、 オストメイト、SK含む）	弾性床 リノリューム	1077	262.8	m <sup>2</sup>			
1階給湯室	弾性床 ビニール床シート	735	3.6	m <sup>2</sup>			
階段室	繊維床 タイルカーペット	1077	137.9	m <sup>2</sup>			
2・3階給湯室、シャワー室	弾性床 ビニール床シート・ユニット	1077	14.2	m <sup>2</sup>			
アリーナ観覧席	弾性床 ゴムタイル	157	240.1	m <sup>2</sup>			
地域文化ホール	弾性床 ニューシーゲートコーロン	157	352.0	m <sup>2</sup>			
アリーナ、地域文化ホールステージ、 木製デッキ	木製床 積層フローリング	157	1,518.8	m <sup>2</sup>			
エレベーター	フロアマット	1077	2.0	台			
立体駐車場	コンクリート舗装	157	4,084.0	m <sup>2</sup>			
小計							



名 称	形 状	回 数	員 数	単 位	単価(円)	金 額 (円)	備 考
2 日常清掃 (床以外)							
風除室(2)	フロアマット除塵、扉ガラス部分拭き、備品除塵等	1077	9.0	m <sup>2</sup>			
風除室(1), (3), (4)、ホール、バス待合い室	フロアマット除塵、扉ガラス部分拭き、備品除塵等	1077	395.2	m <sup>2</sup>			
チラシ置き場、守衛室、事務室、所長室、相談コーナー、ミーティングルーム、職員更衣室、待合ホール	ごみ収集、扉ガラス部分拭き等	735	506.0	m <sup>2</sup>			
地域活動室、談話コーナー、子育て交流ひろば全域	ごみ収集、扉ガラス部分拭き等	1077	287.5	m <sup>2</sup>			
体育館更衣室、展示ホール準備室、前室、調整室、和室、調理室、洋室、陶芸工作室、会議室	ごみ収集、扉ガラス部分拭き等	157	905.0	m <sup>2</sup>			
ミーティングルーム前通路	ごみ収集、扉ガラス部分拭き等	735	17.5	m <sup>2</sup>			
通路・ホール・廊下	ごみ収集、扉ガラス部分拭き等	1077	412.2	m <sup>2</sup>			
アリーナ通路	ごみ収集、扉ガラス部分拭き等	157	33.1	m <sup>2</sup>			
便所 (子育て、多目的、オストメイト、SK含む)	ごみ収集、扉・便所面台のへだて部分拭き、洗面台拭き、鏡拭き、衛生陶器洗浄、衛生消耗品補充および汚物収集等	1077	262.8	m <sup>2</sup>			
給湯室 (1F)	流し台洗浄および厨芥収集等	735	3.6	m <sup>2</sup>			
給湯室 (2F、3F)	流し台洗浄および厨芥収集等	1077	12.4	m <sup>2</sup>			
エレベーター	壁・扉・操作盤部分拭きおよび扉溝除塵等	1077	2.0	台			

名 称	形 状	回 数	員 数	単 位	単価(円)	金 額 (円)	備 考
階段室	手すり拭き等	1077	137.9	m <sup>2</sup>			
シャワー室	壁・洗面台・鏡・椅子・洗面器・水栓・シャワー金具拭き・ごみ収集・扉部分拭き・足拭きマット乾燥・脱衣箱・脱衣かご拭き・消耗品補充・排水口ごみ収集	1077	1.8	m <sup>2</sup>			
小計							
3 定期清掃							
バス待合い室	表面洗淨 磁器質タイル	6	27.9	m <sup>2</sup>			
ホール、風除室	表面洗淨 ゴムタイル	6	376.2	m <sup>2</sup>			
事務室、所長室、相談コーナー、待合いホール、地域活動室、談話コーナー、洋室、音楽室、会議室	洗淨 タイルカーペット	6	987.7	m <sup>2</sup>			
子育てエントランス、展示ホール、調理室	表面洗淨 ゴムタイル	6	154.2	m <sup>2</sup>			
守衛室、ミーティングルーム、職員更衣室、遊具室、体育館更衣室、準備室、前室、調整室、陶芸工作室	表面洗淨 ビニール床シート	6	226.4	m <sup>2</sup>			
授乳室	表面洗淨 リノリウム	6	9.0	m <sup>2</sup>			
和室	洗淨 たたみ	6	112.0	m <sup>2</sup>			

名 称	形 状	回 数	員 数	単 位	単価(円)	金 額 (円)	備 考
子育て交流ひろば、和室木床	表面洗浄 積層フローリング	6	185.6	m <sup>2</sup>			
廊下・ホール（2・3F）	洗浄 タイルカーペット	6	381.5	m <sup>2</sup>			
通路・ホール（1F）	表面洗浄 ゴムタイル	6	48.2	m <sup>2</sup>			
アリーナ前通路	表面洗浄 ビニール床シート	6	33.1	m <sup>2</sup>			
地域文化ホール床	表面洗浄 ニューシーゲートコーロン	6	352.0	m <sup>2</sup>			
地域文化ホール移動観覧席床 手すり含む	洗浄 タイルカーペット	6	286.0	席			
地域文化ホール移動観覧席イス	洗浄	6	286.0	席			
便所（子育て、多目的、 オストメイト、SK含む）	表面洗浄 リノリューム	6	262.8	m <sup>2</sup>			
給湯室	表面洗浄 ビニール床シート	6	16.0	m <sup>2</sup>			
エレベーター	表面洗浄 樹脂タイル	6	2.0	台			
階段室	洗浄 タイルカーペット	6	137.9	m <sup>2</sup>			
シャワー室	洗浄 ユニット	6	1.8	m <sup>2</sup>			
アリーナ観覧席	表面洗浄 ゴムタイル	6	240.1	m <sup>2</sup>			
地域文化ホール・ステージ、アリーナ	除塵およびびから拭き	6	1,363.5	m <sup>2</sup>			
小計							

名 称	形 状	回 数	員 数	単 位	単価(円)	金 額 (円)	備 考
4 窓硝子清掃		6	1,045.2	m <sup>2</sup>			
直接人件費合計							